

Moderna

- umělecká epocha
- přibližně 70. léta 19. stol. (impresionismus) až 70. léta 20. stol.

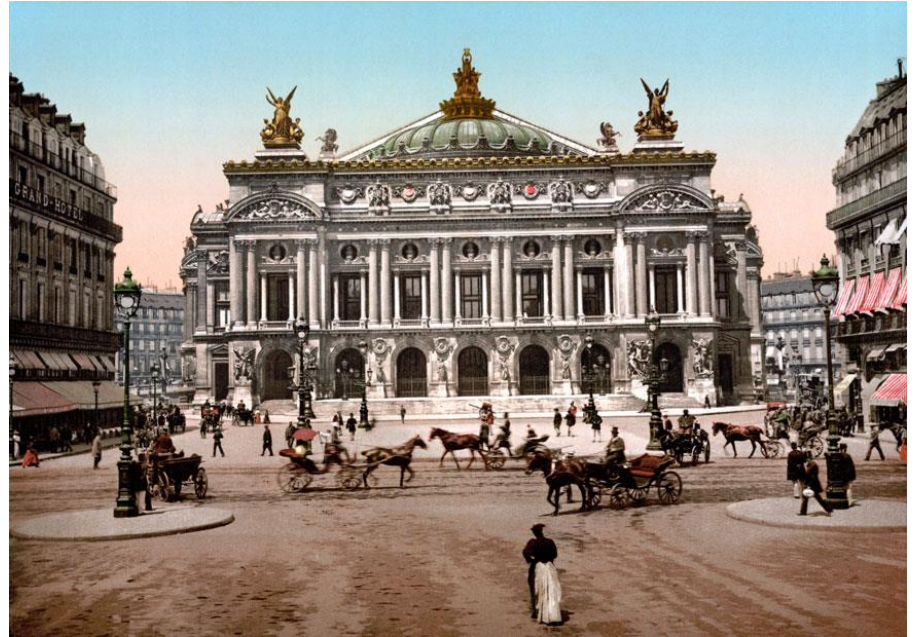


**pojem:**

- od slova moderní (nový, aktuální, současný,...)
- protiklad: starý, tradiční
- modernistický postoj
- silný obrat k přítomnosti a budoucnosti, soustředění modernistických postojů



silný tradicionalismus



„modernistické“ postoje

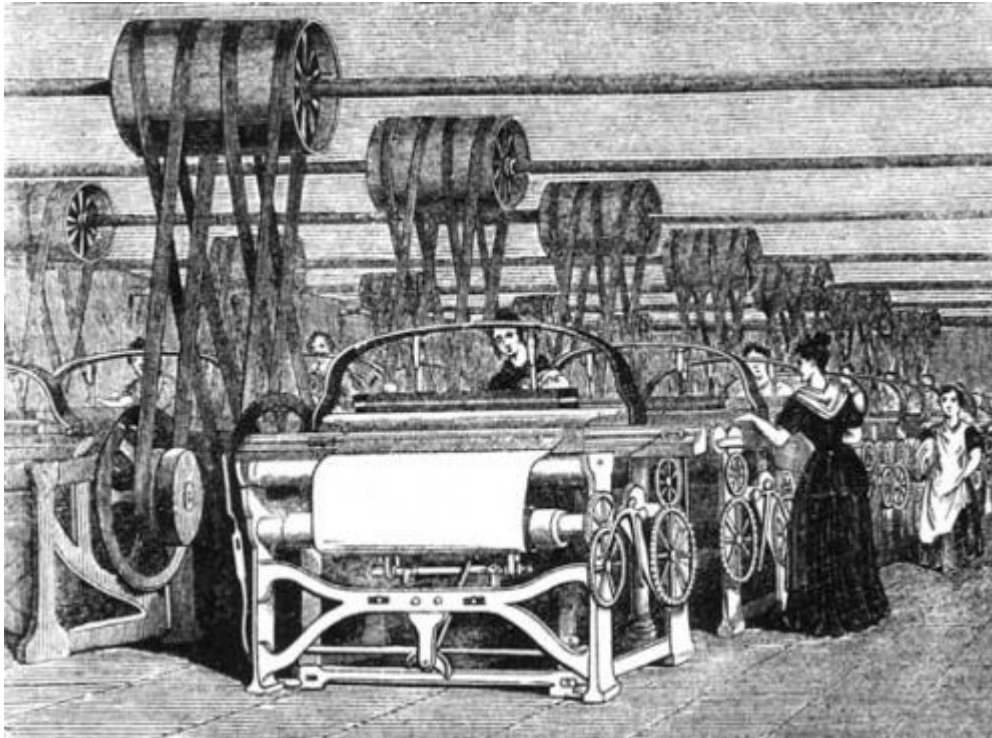




Max Švabinský, 1933

## Podnět:

- rychlá změna mentality, „zrychlení dějin“
  - často pod tlakem doby: proměna materiální kultury nebo vnější vlivy
- 
- 19. stol. - průmyslová revoluce
  - Technologické, ekonomické, sociální změny



## Moderna

Proti akademismu, historismu

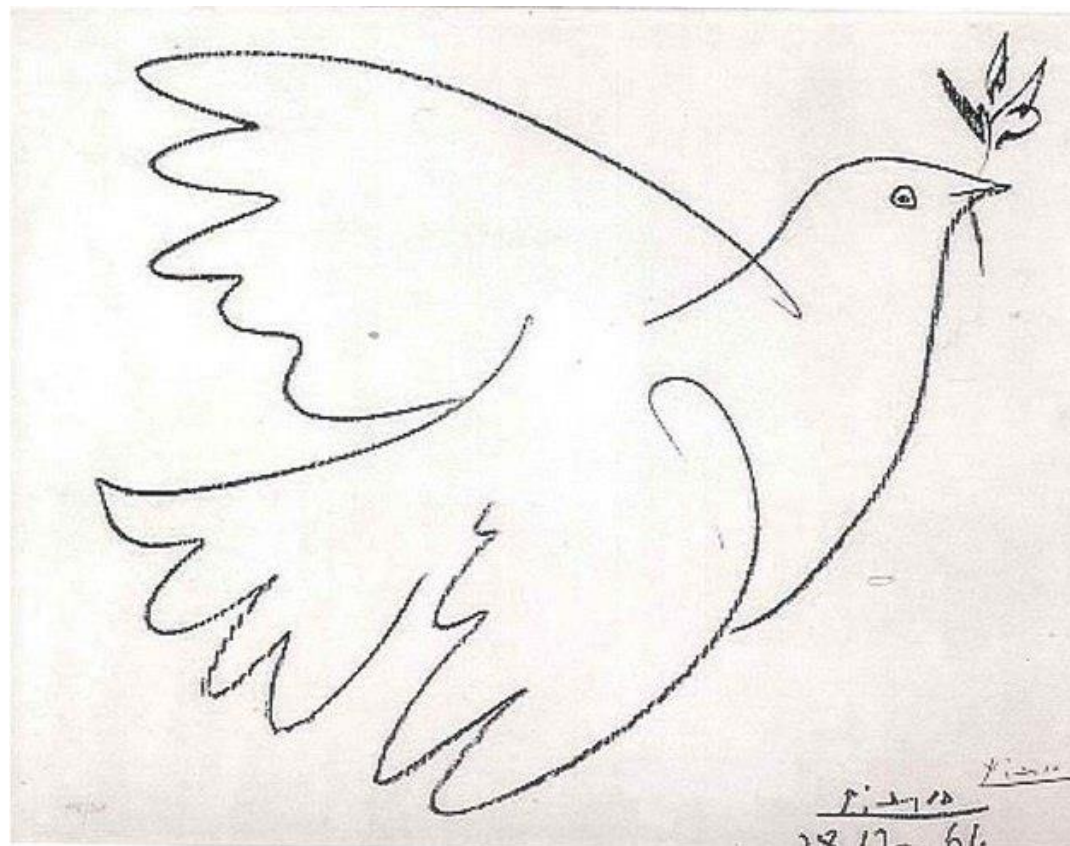




- konec slohů
- rychlé střídání stylů, paralelní vývoj, soutěž myšlenek
- vlastní cesta architektury
- avantgarda – „předvoj“

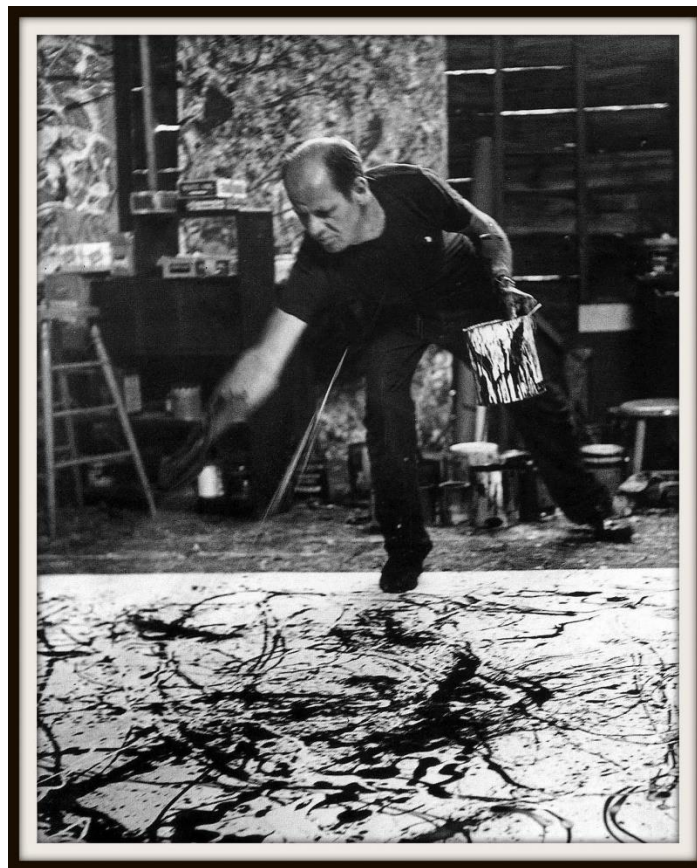


- převládající optimismus, idealismus ( i deziluze: dada,...)
- víra v zásadní kulturní a společenské proměny (důležitá úloha umění)
- příklon k politickým utopiím, podpora emancipačních hnutí



autonomie umění

- odmítnutí závislosti na společenské objednávce

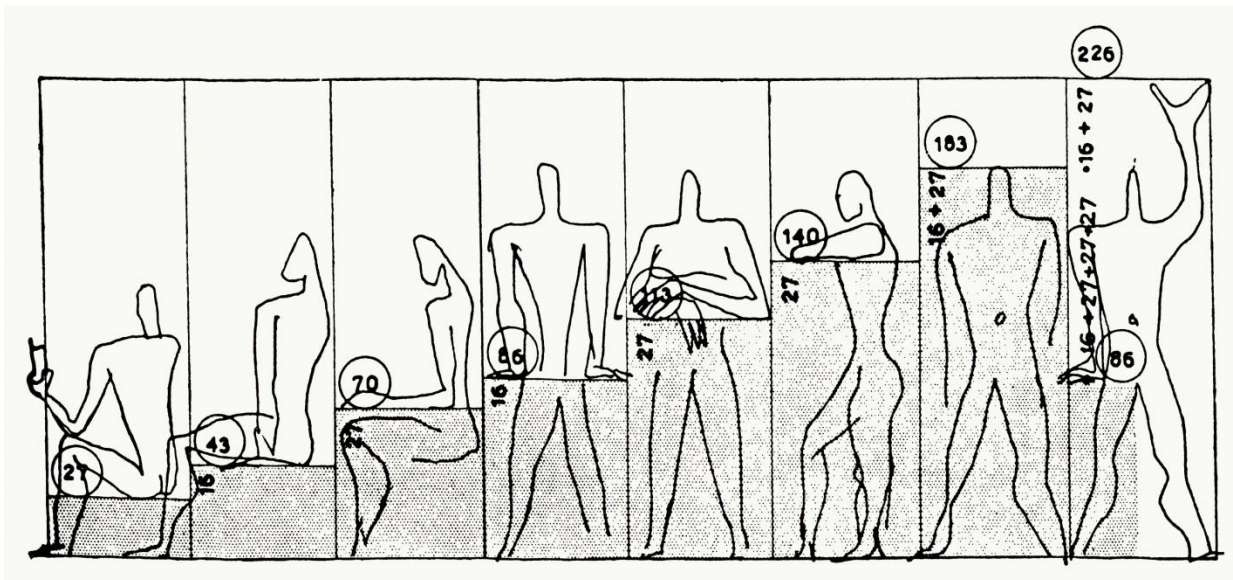


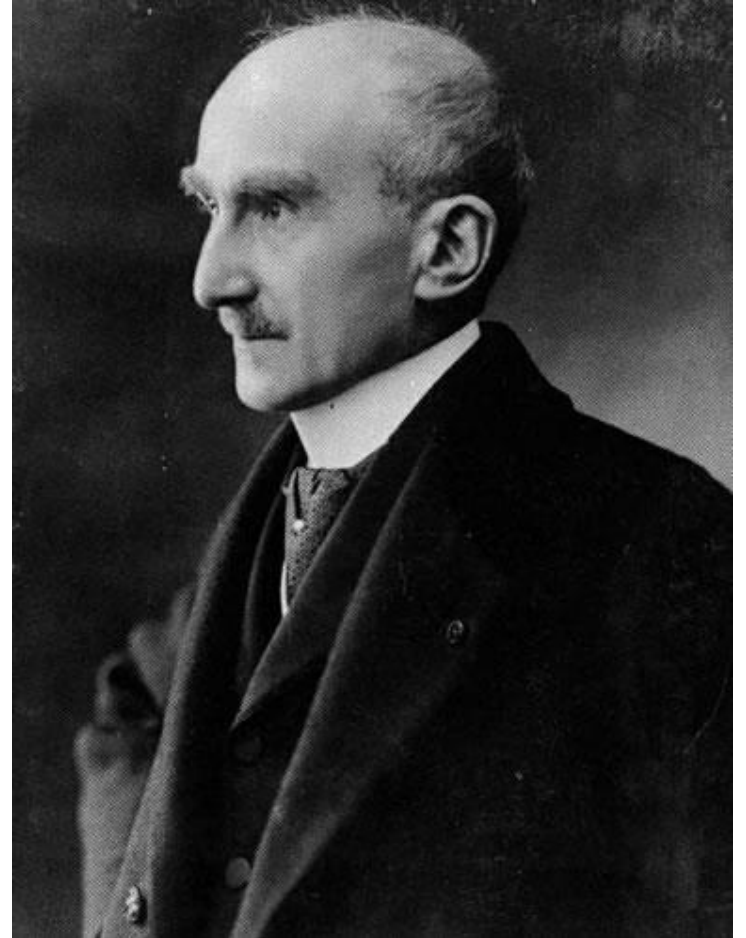
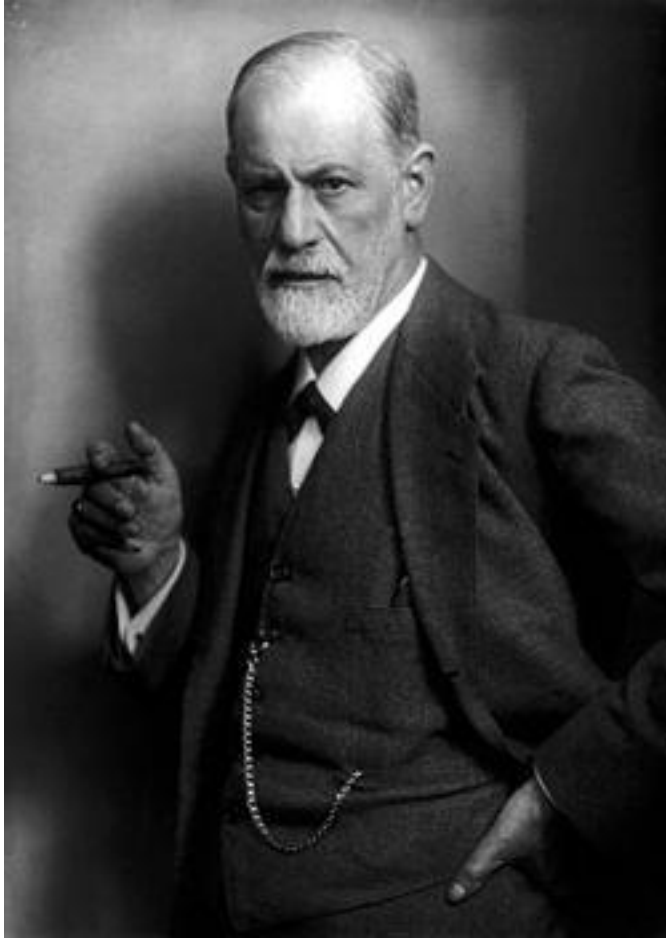
Důraz na individualitu,  
originalitu



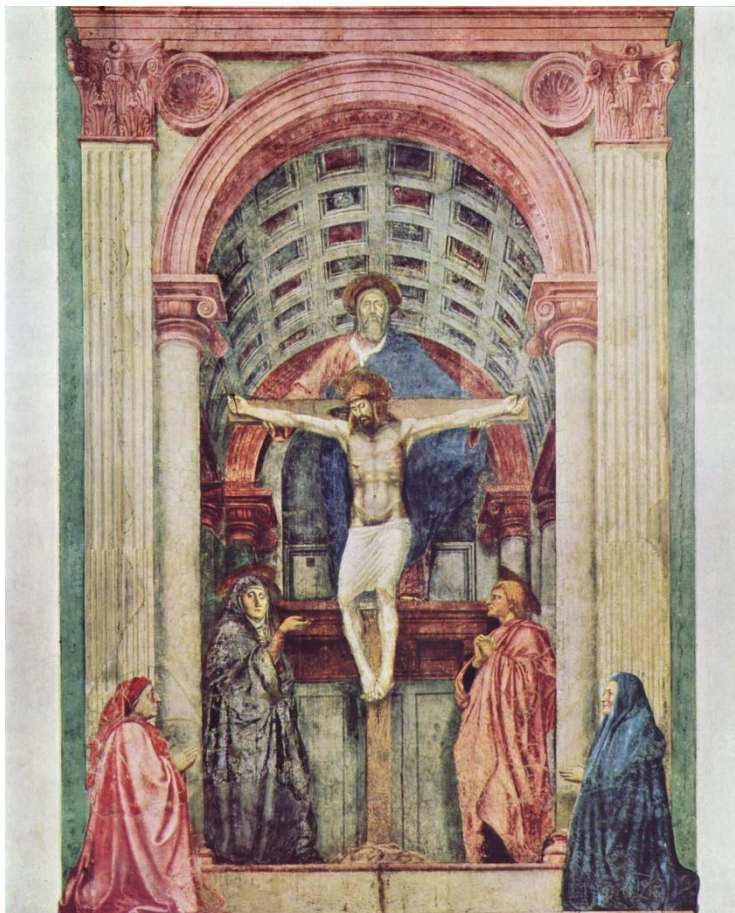
## Nová témata, inspirace

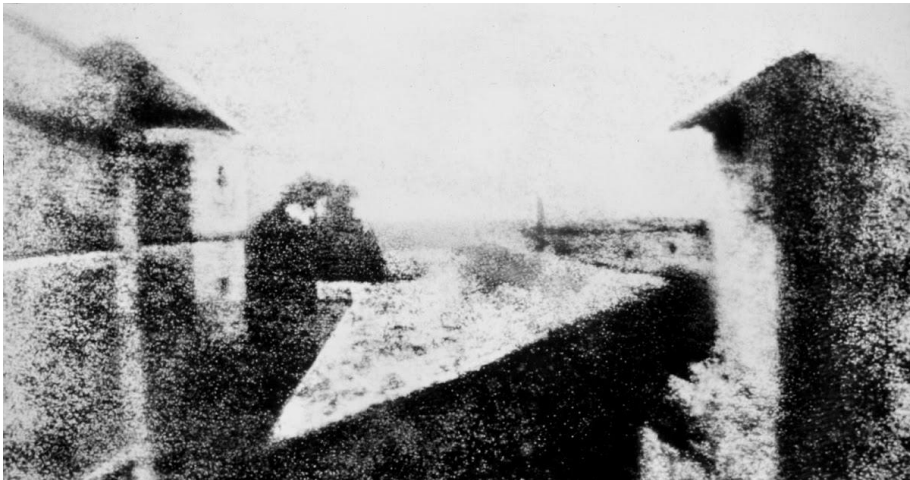
- zájem o moderní svět, moderního člověka
- techniku
- vědu
- filosofii





## Odmítnutí nápodoby, naturalistické tradice







# Nové technologie



## Nové tvůrčí strategie

