

KARIÉROVÉ PORADENST VÍ VE ŠKOLE

Mgr. Jiřina Juříčková
ZŠ a MŠ Horníkova Brno



CO JE KARIÉROVÉ PORADENSTVÍ

Obecně "systém činností sloužících k podpoře dětí i dospělých při jejich rozhodování o další profesní a vzdělávací orientaci".

starší pojetí



moderní pojetí

- poradce jako expert
- otestuje v 9. ročníku / posledním roč.SŠ
- zpracuje výsledky
- na základě znalostí možností poradí, nasměruje

- koncept Career management skills
- žák aktivní, samostatný, zodpovědný
- postupně získává kompetence (sebepoznání, práce s informacemi..)
- napříč ročníky a předměty
- průběžná tvorba portfolia
- všestranné sebepoznání a rozvoj

OSOBNOST KARIÉROVÉHO PORADCE

- Co pro mě osobně bylo klíčové pro rozhodování o mých vlastních studiích a kariéře? (cvičení – co nebo kdo mě nejvíc ovlivnilo?) příp. cvičení Řeka života
- Jak mě směřovala škola / rodiče / další proměnné?
- Jak klikatá byla cesta k mému současnému uplatnění?
- Jsem tam, kde chci být a jsem tam rád?
- Jak vnímám a realizuji svůj kariérní rozvoj v současnosti?
- Jak mi znalost sebe sama pomohla v mé kariéře?
- Jaké jsou moje silné stránky a nakolik je uplatňuji ve svém povolání?



KDO VE ŠKOLE + HLAVNÍ TÉMATA

Dle šetření se liší škola od školy.

ŘŠ určuje osobu zodpovědnou za KP.

- nejčastěji VP (v souběhu s výukou)
 - na ZŠ i SŠ
- někdy ZŘ
- někdy ŠP
- někdy speciální úvazek KP



KDO JE KDO?

KDO SE STARÁ O DUŠEVNÍ ZDRAVÍ VE ŠKOLE



ŠKOLNÍ PSYCHOLOG ABSOLVENT PĚTILETÉHO VŠ STUDIA OBORU PSYCHOLOGIE

- POSKYTUJE PORADENSTVÍ ZAMĚŘENÉ NA VÝCHOVNÉ, KÁZEŇSKÉ A OSOBNÍ PROBLÉMY
- PROVÁDÍ KRIZOVOU INTERVENCI A METODICKY PODPORUJE UČITELE
- V PŘÍPADĚ POTŘEBY SPOLUPRACUJE S DALŠÍMI ODBORNÍKY



VÝCHOVNÝ PORADCE UČITEL SE SPECIÁLNÍM POSTGRADUÁLNÍM VZDĚLÁNÍM

- KOORDINUJE PÉČI O ŽÁKY SE SPECIÁLNÍMI VZDĚLÁVACÍMI POTŘEBAMI
- POSKYTUJE KARIÉROVÉ PORADENSTVÍ A ŘEŠÍ VÝCHOVNÉ PROBLÉMY



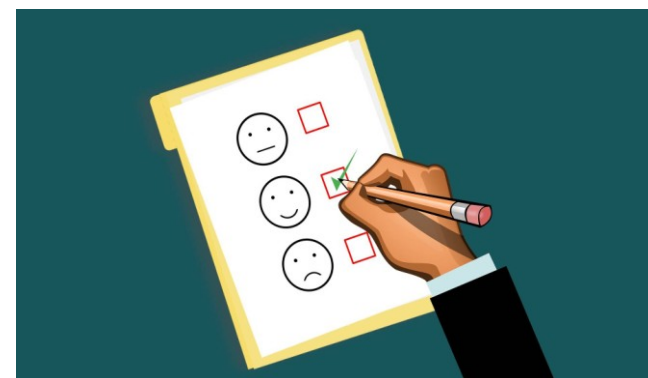
METODIK PREVENCE UČITEL SE SPECIÁLNÍM POSTGRADUÁLNÍM VZDĚLÁNÍM

- REALIZUJE A KOORDINUJE AKTIVITY ZAMĚŘENÉ NA PREVENCI ZÁŠKOLÁCTVÍ, ZÁVISLOSTÍ, ŠIKANY A DALŠÍCH PROBLEMATICKÝCH JEVŮ

#NEVYPUSTDUSI

VÝCHOVNÝ PORADCE a KP

- **kdy** komunikuje – začátek škol. roku, TS, TH, nástěnka, webové stránky školy, škol. inf. systém...
 - **jednoduchý souhrn**, průběžně aktualizovaný na web (jak probíhá poradenský proces na škole, kontakty, osoby, odkazy, možnosti), harmonogram důležitých termínů – web MŠMT, kde je potřeba zdravotní způsobilost a jiné náležitosti, talentové zk. (leden)
 - **konzultace** s žáky, rodiči
 - **propojovat s výukou** (projekty žáků, rodiče do školy, exkurze, besedy, návštěvy studentů či absolventů, videa, ČJ...), společný projekt (firma)
 - informovat i kolegy – propojenost, srozumitelná komunikace
 - spolupráce ŠPP
 - s externími organizacemi
 - se školami (SŠ, VŠ)
-
- do velké míry **koordinátor**, ne realizátor všeho, má metodické vedení (PPP)



RIZIKOVÉ FAKTORY školní a profesní neúspěšnosti

Jak souvisí s KP?

- individuální charakteristiky žáka (vývojová poruchy učení a chování)
- rodičovské vlivy (vysoká zaměstnanost rodičů žáka, nevhodné výchovné působení rodičů)
- sociální postoje, hodnoty a chování (rizikové skupiny vrstevníků, rizikové chování)
- školní výkonnost (nízké školní výsledky, opakování ročníku)
- školní angažovanost (záškoláctví, nízké očekávání žáka, nedostatek volných vlastností, nezájem o školu, nízký zájem a spolupráce rodičů)
- školní chování (poruchy chování, časná zvýšená agresivita žáka)
- rodinné charakteristiky (nízký socioekonomický status rodiny, vysoká mobilita rodiny žáka, nízká úroveň vzdělání rodičů, vysoký počet sourozenců, nekompletní rodinné prostředí, nízká homogenita rodiny)



SPOOLUPRACUJÍCÍ EXTERNÍ ORGANIZACE

- **úřad práce** – tzv. informační a poradenská střediska (IPS) – skupinově, individuálně s rodiči, propojení s analýzou uplatnění



Úřad práce ČR



- **PPP** – diagnostika, poradenství, nastavování PO, pomoc při vyhledávání škol, doporučení pro určitý typ vzdělávání (např. SŠ na Kamenomlýnské pro děti s různou hendikepou)



- **SPC** – děti se znevýhodněními – kvalifikované zařazování do odpovídajícího typu vzdělávání

Speciálně pedagogické centrum
Mateřská škola, základní škola a praktická škola
Brno, Štolcova, příspěvková organizace

- v krajích **specializovaná centra KP** (JM www.vzdelavanivsem.cz)



- **komerční agentury**



Kde najdu bezplatné poradenství:



VELETRHY STŘEDNÍCH ŠKOL

<https://www.nevim-kam.cz/veletrhy/>

BRNO

24. 11. 2023 | 09:00-18:00
25. 11. 2023 | 09:00-17:00

Veletrhy pavilon G2 Výstaviště
405/1, Brno

www.vyberskoly.cz – online srovnávač, podrobné profily škol, videa,
online konzultace na objednání – [videonávod](#)

pro SŠ: [kam po maturitě](#)

Nabídka škol – co mohu udělat

- **Zjisti si co nejvíce informací o vybraných školách a oborech**
 - náročnost přijímacích zkoušek, přijímačky nanečisto, přípravné kurzy
 - možnost dalšího studia, úspěšnost při přijímacích zkouškách na VŠ
 - poplatky za studium, finanční náročnost studia
 - akce školy, spolupráce se zahraničními školami, nabídka mimoškolních aktivit
 - učební plán, učebnice, kam chodí studenti na praxi
 - možnost individuální návštěvy, dny otevřených dveří
 - možnost získání certifikátů a oprávnění např. řidičský průkaz, svářečský průkaz ...
- Podívej se na webové stránky školy, prezentace školy na sociálních sítích, zprávy České školní inspekce, zeptej se na názor studentů školy

VZDĚLÁVÁNÍ

VŠEOBECNÉ

- **Gymnázium - 95 %** všeobecně vzdělávacích předmětů



ODBORNÉ

- **Lyceum – 70 %** všeobecně vzdělávacích předmětů
např. pedagogické, waldorfské, zdravotnické, ekonomické, technické
- **Maturitní obory (odborné) – 45 %** všeobecně vzdělávacích předmětů
- **Učební obory – 30 %** všeobecně vzdělávacích předmětů

Učební obor (označení E, H)

- přijetí bez přijímacích zkoušek (případně talentová zkouška, pohovor)
- délka studia 3 roky
- méně hodin všeobecně vzdělávacích předmětů – některé vůbec
- odborné předměty už od 1. ročníku
- odborná praxe už od 1. ročníku (2-3dny každý týden nebo střídání týden praxe/teorie)
- příprava v řemeslných dovednostech žádaných na trhu práce
- získání dalších dovedností pro pracovní uplatnění – např. řidičský průkaz, svářečský průkaz, oprávnění dle vyhlášky 50/78 Sb.
- zakončeno závěrečnou zkouškou - praktickou, ústní a písemnou
- získání výučního listu - možnost pokračovat ve vzdělávání – nástavbové studium (MAT)

Maturitní obor (označení K, L, M)

- jednotná přijímací zkouška
- délka studia 4 roky
- více všeobecně vzdělávacích předmětů (více jazyků, matematiky – dle zaměření)
- základy pro odborné zaměření v předmětech už od 1. ročníku
- odborná praxe nejdříve od 2. ročníku (případně až ve 3. a 4.)
- více jazykového vzdělávání
- větší podíl teoretické odborné přípravy pro pracovní uplatnění
- zakončeno státní maturitní zkouškou a maturitou z odborných předmětů - praktickou, ústní a písemnou
- získání maturitního vysvědčení - možnost pokračovat ve vzdělávání – VOŠ, VŠ

Kategorie oborů vzdělání [editovat | editovat zdroj]

Kategorie oborů vzdělání jsou v České republice rozlišeny jednopísmenným kódem KKOv,^[pozn. 1] podle obtížnosti, s čímž souvisí délka studia a úroveň dosažené odbornosti. Písmeno je součástí kódu oboru (například 78-62-C/02) a je ho možné nalézt na každém novějším vysvědčení.^{[6][7]}

Typ školy	KKOV	Typ vzdělání	Podrobnosti
bez vzdělání	A		nedokončený 1. stupeň základní školy
	B	neúplné základní vzdělání	dokončený 1. stupeň základní školy
střední vzdělání (bez výučního listu a bez maturity)	C	jednoletá a dvouletá praktická škola	jen závěrečné potvrzení o dokončení, pro žáky s vážnějším zdravotním postižením
	J	dvouleté obory v praktické škole	se závěrečnou zkouškou (např. Zubní instrumentářka, Pečovatelské služby)
	D	tříletý obor v praktické škole	s vysvědčením o závěrečné zkoušce
střední vzdělání s výučním listem	E	nižší střední odborné vzdělání	přednostně pro zdravotně postižené žáky s horšími učebními schopnostmi (např. Provozní služby)
	H	střední odborné vzdělání (nematuritní)	většinou tříletý obor, je možné získat výuční list (např. Elektrikář, Kuchař/Čišíník, Pekař)
střední vzdělání s maturitou	K	úplné střední všeobecné vzdělání	gymnázium, bez praxe, příprava na vysokou nebo vyšší odbornou školu
	L	úplné střední odborné vzdělání s maturitou	čtyřleté obory s více odborného výcviku (praxe) než v oboru M, výuční list i maturitní vysvědčení
	M	úplné střední odborné vzdělání s maturitou pomaturitní kvalifikační studium	jako u oboru E nebo H, bez výučního listu, ale s maturitou
vyšší vzdělání s diplomem	N	vyšší odborné vzdělání	vyšší odborná škola, neakademický titul DiS.
	P	vyšší odborné vzdělání v konzervatoři	šestileté od 8. ročníku ZŠ a osmileté od 6. ročníku ZŠ
	R	vysokoškolské vzdělání bakalářské	tříleté studium na vysoké škole
	T	vysokoškolské vzdělání magisterské (inženýrské a lékařské)	čtyřleté až šestileté studium
	V	vysokoškolské vzdělání doktorské	doktorský studijní program, postgraduální studium a vědecká výchova

L0+H : nové, 3 roky s výučním listem – skončí nebo pokračuje k maturitě, přihláška na tyto 2 obory je považována za jednu přihlášku např. Olomoucká

AKTUÁLNÍ SITUACE

- průběžně aktualizovaný informační web MŠMT <https://www.prihlaskynastredni.cz/>
- web k procvičování pro žáky od Cermatu (k PZ na střední i maturitě) <https://tau.ceremat.cz/>
- novela školského zákona (sněmovna, senát, ještě podpis prezidenta ČR)
 - 2 řádné + 2 náhradní termíny (12.+15.4., 29.+30.4.) – možnost přesunu mezi městy
 - přihlášky v digitální podobě (podpis ZZ bankovní identita apod.)
 - 3 elektronické přihlášky, zůstává i možnost papírová, 15.1. spuštění systému pro ředitele škol, od února rodičům
 - prioritizace dopředu (nepůjde měnit)
 - termín podání 1.-20.2. 2024 (ne konec února)
 - přílohy stačí v kopiích (originál uschovat – PPP, lékař)
 - prospěch jako volitelné kritérium

- výsledky JPZ v polovině května 2024 v el.systému – automatické přijetí bez zápisového lístku, zkrácení doby
- minimalizace podávání odvolání (pouze pochybnosti o průběhu řízení)
- 2. kolo – pravidla jako v 1. kole (výsledky polovina června 2024)
- 3. kolo v gesci SŠ jako dosud
- školy s talentovou zkouškou – zůstává stejné (konec listopadu, 2 přihlášky papírově, rozhodnutí až v stejném termínu jako předchozí, také v dubnu PZ)

uchazeči UK



opatření MŠMT platné od 27.10. 2022

- na žádost může být prominuta PZ z českého jazyka – znalost potřebná pro studium se může ověřit rozhovorem
- na žádost může test z matematiky konat v UK jazyce
- školní PZ na žádost možná v UK jazyce nebo 25% času navíc + překladový slovník
- Pozn. Kariérní centrum MU pro studenty z UK [MU](#) (zvláštní uznání Národní ceny KP 2022)

PRAXE na ZŠ Horníkova

- spolupráce VP a ŠP
- předmět Pracovní činnosti, průřezová témata i v jiných
- zážitkový kurs Na zkušenou
- konzultační hodiny
- nástěnka
- besedy s odborníky z praxe
- exkurze do SŠ + podniků
- návštěva poradenského střediska ÚP
- veletrhy, DOD, přehlídky středních škol – rodiče



Kromě školních lavic se člověk učí také zkušeností. Chtěl bys s námi na zkušenou?

NA ZKUŠENOU

13.-15. října 2021
turistická základna Chaloupky u Pelhřimova

Třídenní zážitkovou formou vedený kurz profesní orientace pro 8. ročník, který by měl pomoci žákům zorientovat se sám v sobě a tím je připravit na blížící se rozhodování ohledně výběru střední školy. Doporučujeme především žákům, kteří zatím nemají žádnou představu o svém dalším směřování a mají chuť a odvahu více poznat sama sebe.

Cena: 1600 Kč (případný přeplatek bude vrácen) – ubytování, strava, doprava
Odjezd ve středu 5:39 vlakem z hlavního nádraží, návrat v pátek v odpoledních hodinách.

Cíle kurzu:

- uvědomění si vlastních schopností a dovedností (co umím, co mi jde, v čem jsem dobrý a naopak)
- uvědomění si, který typ povolání a pracovní pozice mi vyhovuje/nevyhovuje
- jak pracovat na tom, abych dosáhl vytyčeného cíle

Kapacita kurzu je omezena na 30 žáků. O účasti rozhoduje pořadí odevzdání závazné přihlášky.

Závazná přihláška na kurz Na zkušenou 2021

Nástroje kariérového vzdělávání (online) kariérové portfolio

Obsahuje např.:

- ✓ krátký životopis a kontaktní informace
- ✓ prohlášení o své vizi, inspiraci a profesních cílech
- ✓ detailní popis profesních (popř. jiných) zkušeností, kompetencí, úspěchů
- ✓ seznam referencí, hodnocení kvality na základě nástrojů na měření profesionálního výkonu
- ✓ diplomy a certifikáty
- ✓ seznam aktivit směřujících k profesnímu rozvoji
- ✓ příklady hmatatelných důkazů z profesní oblasti.

Zdroj: projekt Erasmus+, výstupy <http://guidancequality.eu/>,
Sdružení pro kariérové poradenství a kariérový rozvoj.



Článek Petra Chaluše:
[Online kariérové portfolio jako součást školního kurikula](#)

[Coumim](#) (od Euroguidance)



[Ukázka](#) Europas (od NPI)

[StartID](#) v aplikaci si vytváří portfolio a firmy jim podle něj mohou nabídnout ideální brigádu, praxi, stáž či exkurzi [video](#)

PSYCHOLOGICKÉ VYŠETŘENÍ ke KP

- metody (které jsou jen pro psychology a které může používat i další pedagog. pracovník)
- spolupráce s VP + PPP, pedagogové
- mimointelektové faktory
+ to, co nemůže předvést ve škole
- konzultace v trojlístku
- program pro třídu – PZ, prevence stres, bývalý žák
- loni i online, el. možnosti, videohovory, infografiky...



Jakub (9. ročník)

PROFIL VÝSLEDKŮ

105 (112/89/119 // 127)

Test struktury inteligence I-S-T 2000 R

Rudolf Amthauer, Burkhard Brocke, Detlev Liepmann a André Beauducel

Jméno a příjmení: Jakub [redacted]

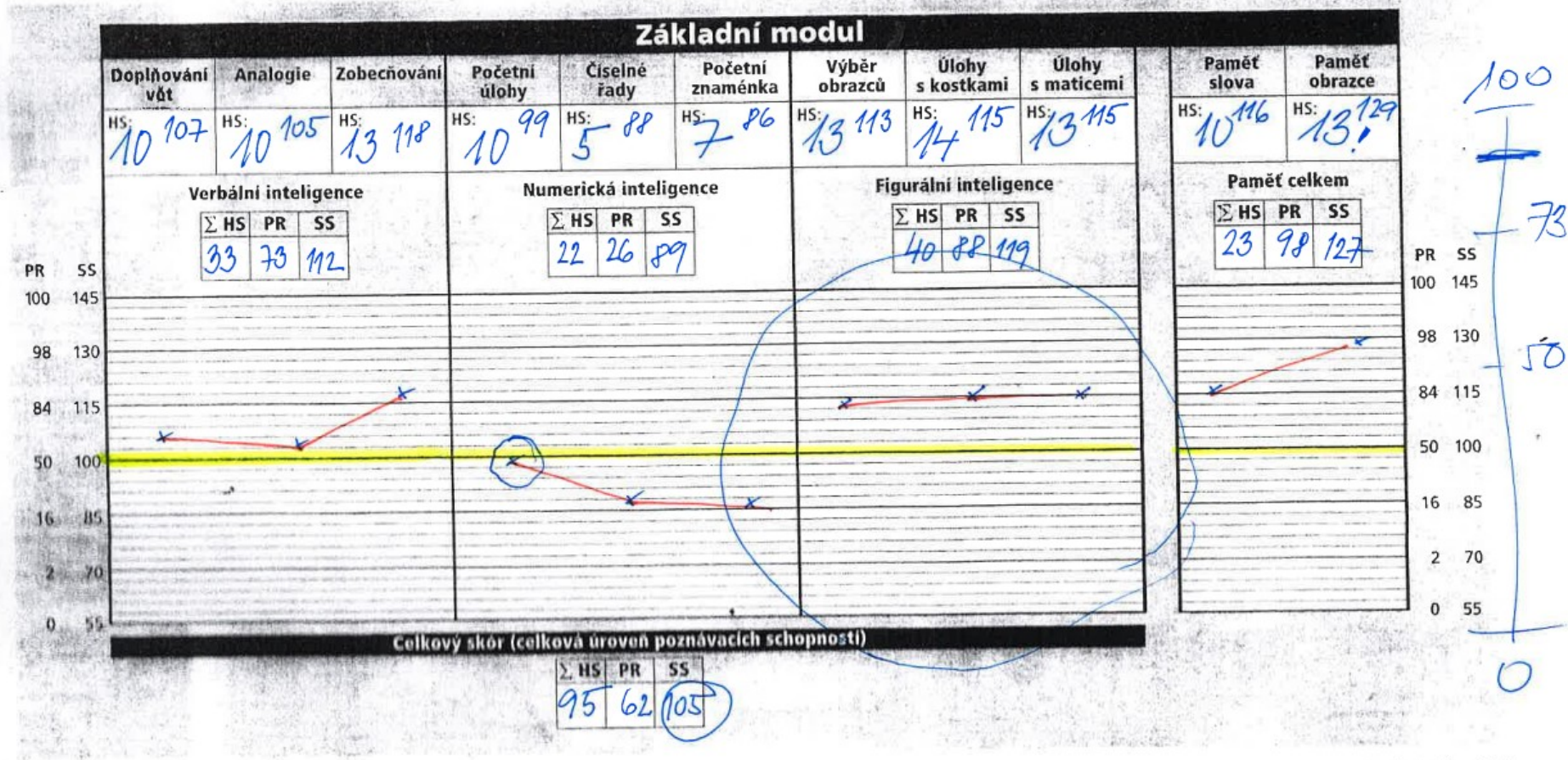
Pohlaví: muž žena

Věk: 15

Vzdělání:

Datum: 20.11.2021

Forma: A B



RIASEC

výsledek

118	Jsem fyzicky zdatný(á).	✓					
119	Důležité je pro mě pomáhat lidem a řešit jejich problémy.				✓		
120	Mám rád(a) činnosti, které vyžadují hodně přemýšlení.		✓				
Získaných bodů celkem		2	3	1	1	2	1
Název kódu		R	I	A	S	E	C

9 6 15 8 17 14

Jestliže jsi odpověděl(a) na všechny výroky v dotazníku a zapsal(a) do správného sloupce náležitý počet bodů, **můžeš přejít k dalšímu kroku**. Pokud si nejsi jistý(á), zda jsi některou otázku nepřehléd-nul(a), zkontroluj dotazník raději ještě jednou.

podnikavý + umělecký

[video](#)

Pravdivé informace se o sobě dozvíš pouze v případě, že na otázky budeš odpovídat pravdivě!

› **Krok 1**

Ř.	Výrok	Počet bodů					
		R	I	A	S	E	C
1	Jsem vcelku manuálně zručný(á).						
2	Rád(a) řeším matematické příklady, hádanky, hlavolamy, křížovky, sudoku apod.						
3	Rád(a) plánuji aktivity pro své spolužáky.						
4	Umím se vcítit do druhých lidí.						
5	Rád(a) tvořím nové a originální věci.						
6	Pro práci bývám nadšený(á) a zapálený(á).						
7	Svůj pokoj mám uklizený a věci v něm jsou systematicky uspořádány.						
8	Nerad(a) prohrávám.						
9	Práce s lidmi je pro mě potěšením.						
10	Hraji na hudební nástroj.						
11	Jsem přátelský(á).						
12	Rád(a) se setkávám s významnými lidmi.						
13	Kancelářská práce se mi zdá zajímavá.						
14	Rád(a) vyhrávám nad ostatními.						
15	Chtěl(a) bych ve svém zaměstnání obsluhovat stroje a používat rozličné nářadí.						
16	Ve škole jsem spíše zvědavý(á), učení mě baví.						
17	Jsem originální a nápaditý(á).						
18	Chtěl(a) bych pracovat spíše ve skupině lidí než o samotě.						
19	Jsem spíše opatrný(á) a nerad(a) riskuji.						
20	Umím se vyjadřovat srozumitelně a zajímavě.						
21	Občas rád riskuji, i když vím, že se mi to nemusí vyplácet.						

B
2.1

Tab. 1. 1. Hollandovy osobnostní typy a jejich charakteristiky

Osobnostní typ	Osobnostní charakteristiky	Oblíbené činnosti	Obvyklé schopnosti	Životní hodnoty
Realistický R	Méně společenský, trochu málomluvný, mužný, přizpůsobivý, upřímný, nefalšovaný, materialistický, přirozený, vytrvalý, neangažovaný typ	Konkrétní, jasně stanovené a uspořádané činnosti, manipulace s různými materiály, surovinami, objekty, nástroji, stroji a zviřaty	manuální, mechanické, elektrotechnické, technické	peníze moc postavení
Investigativní I	Analytický, opatrný, kritický, nezávislý, intelektuální, do sebe zahleděný, sociálně uzavřený, přísně metodicky zaměřený, racionální, nenáročný a skromný typ	Objevování fyzikálních, biologických a kulturních jevů a procesů, snaha po jejich pochopení a kontrole	vědecké, matematické	věda výzkum
Umělecký A	Komplikovaný, nepořádný, nevázaný, emocionální, idealistický, tvořivý, nepraktický, impulsivní, nezávislý, do sebe zahleděný, nekonformní a originální typ	Volné umělecky zaměřené činnosti, které vyžadují cit pro tvar, hudbu, pohyb jako prostředek k tvorbě uměleckých forem a výtvorů	jazykové, výtvarné, dramatické, literaturní, pohybové	estetické kvality
Sociální S	Společenský, družný, ochotný ke spolupráci, přátelský, ušlechtilý, prospěšný, prozíravý, laskavý, přesvědčivý, odpovědný, taktičtí a ohleduplný typ	Sociální kontakty s lidmi různého věku s cílem je informovat, cvičit, rozvíjet, léčit nebo vzdělávat	lidské vztahy, výchovné, pedagogické, interpersonální	sociální, etické morální problémy
Podnikavý E	Dobrodružný, ziskový, ukvapený, ambiciózní, argumentující, nezávislý, dominantní, optimistický, sdílný, spoléhající se na sebe, energický typ	Vedení ostatních lidí s cílem dosáhnout očekávaných organizačních cílů, úkolů a ekonomického zisku	vůdcovství, interpersonální, verbální	politická, ekonomická úspěšnost
Konformní C	Přizpůsobivý, zásadový, svědomitý, defenzivní, efektivní, méně společenský, vytrvalý, praktický typ	Archivování zpráv, úprava písemností, zařizování, organizace, obsluha, obchodní a administrativní činnosti	manuální obchodní administrativní	obchodní, ekonomická úspěšnost

Zdroj: Mezera (2005)

práce s kartami



terapeutické pískoviště – Matěj (7. ročník)



METODY využitelné i pro nepsychology

- sebeposuzující dot. typu Riasec , papír tužka / elektronicky
- www.pruvodcekarierou.zkola.cz – Zlínský kraj, zdarma dotazník profesních zájmů s vyhodnocením
- různé metody na pomezí ČJ – povídka o sobě za 10 let apod., psaní životopisu, motivačního dopisu, rozhovor s rodičem, INF – vyhledávání informací, VV – umělecky ztvárnit...
- osobnostní dotazníky – podklad pro diskusi směřující k sebepoznání (temperament, týmové role, osobnost např. 16personalities.com dotazníky zájmů, www.emiero.cz test osobnosti, www.salmondo.cz online pomocník pro podporu KP (viz výstup), www.testmojeplus.cz test silných stránek od Scia, profitest na <https://infoabsolvent.cz/Profitest>), nové

- ❖ práce s kartami (např. www.b-creative.cz)
- ❖ práce s videem – profily zaměstnání např. <https://www.infoabsolvent.cz/VideoObory/>
- ❖ myšlenkové mapy
- ❖ případové studie zaměřené na kariérní dilemata
- ❖ hraní rolí – pohovory
- ❖ reflexe skupinových rolí během skup. práce ve výuce
- ❖ dotazník předností – získává názory ze všech stran

Sebetestování online:

<http://www.emiero.cz/>
<http://www.infoabsolvent.cz/Profitest>
<https://dotaznik.zlkraj.cz/>
<http://www.zkouskaosobnosti.cz>
<http://www.testosobnosti.zarohem.cz>
<http://www.muzejivotposkole.cz/>
<http://www.testmojeplus.cz>
<http://www.job-hub.cz/>
<https://www.salmondo.cz/>
<https://www.comdi.cz/>
<https://www.regio-advisor.cz/>





AKTIVITA DRAŽBA / AUKCE

hodnoty vztahující se k výběru povolání

KARÉRNÍ PORADENSTVÍ U DĚTÍ S SVP

právní rámec:

zákon č. 561/2004 Sb. o vzdělávání žáků s SVP

školský zákon č. 82/2015 Sb.

**vyhláška č. 72/2005 Sb. o poskytování poradenských služeb
ve školách a školských poradenských zařízeních**

- subjekty: SPC, PPP, ŠPP, lékař
- o to větší význam zájmů žáka, vztah k němu
- menší důraz kladen na testování předpokladů, spíše individuálně vedený proces hledání
- stejná pravidla PZ, jen nárok na úpravy (samostatná učebna, časový limit, úprava textových materiálů, kompenzační pomůcky, přítomnost AP) – rozhoduje ŘŠ na základě doporučení ŠPZ
- obory E: navazují na osnovy ZŠ praktické, určeny pro žáky s LMP, doporučení
- příklady škol
- [METODIKA](#)



BURZA NÁPADŮ

na aktivity související s KP (projekt MMB)



WEBOVÉ STRÁNKY

www.atlasskolstvi.cz

www.infoabsolvent.cz

www.scio.cz

www.stredniskoly.cz

www.mapaskolstvi.cz

www.ceremat.cz

www.nsp.cz (národní soustava povolání)

www.pruvodcekarierou.zkola.cz

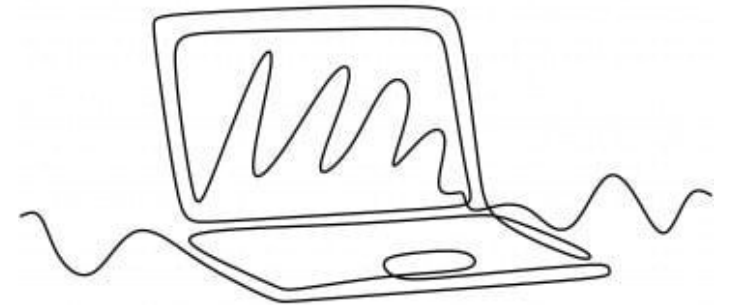
www.narodnikvalifikace.cz

www.cakp.cz

www.careers2030.cst.org

(nově vznikající profese)

atd.



LITERATURA

NAVAROVÁ, S.: Rozvoj kariérového poradce, Raabe

VOSMIK, M.: Inkluze a kariérové poradenství, Raabe

BLAŽKOVÁ, J.: Moje volba, nakl. Hněvín (netradiční učebnice), podobných prac. sešitů je mnoho (i elektronicky – klíč. slova pracovní listy, průvodce volba povolání)

MERTIN, V.: Poradce k volbě povolání, Raabe

Metodická příručka k tématu člověk a svět práce (online)

BRABEC, J.; KREISLOVÁ, B., ZÁBRANOVÁ, L.: Jak efektivně zavést kariérové poradenství do škol

CENTRUM VZDĚLÁVÁNÍ VŠEM: Kariérové poradenství ve škole – kvalitně a profesionálně - příklady dobré praxe atd.atd.

FB skupina **Kariéroví poradci, koučové, lektori a další nadšenci CZ & SK**

CAREER

DĚKUJI
ZA POZORNOST!