The page features decorative white leaf patterns in the corners. The top-left and top-right corners have clusters of several pointed leaves on a stem. The bottom-left and bottom-right corners have smaller clusters of two leaves. The bottom-center features a large, stylized leaf with a complex vein structure, resembling a clover or a similar three-lobed leaf.

Introduction à la didactique du FLE

Základy didaktiky francouzštiny 1

(kód: FJ1049; JS 2025)

Mgr. Anna Luběnová Morales

Exigences reliées à ce cours

Požadavky k ukončení předmětu (k udělení zápočtu):

- **aktivní účast** na seminářích (70% docházka),
- **test na probíraná témata (70% úspěšnost),**

Témata probíraná v semináři:

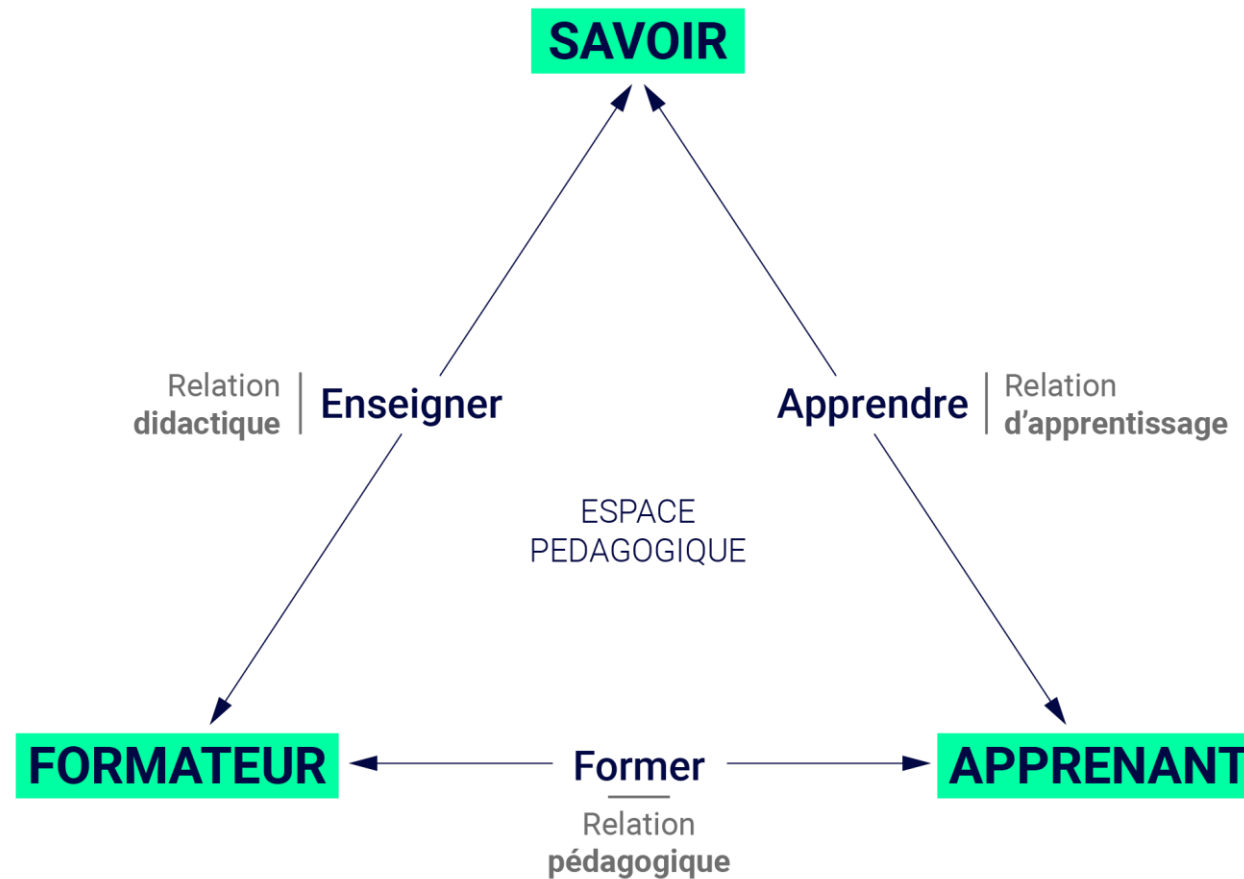
1. Unité zéro. 2. Francophonie et FLE. 3. Gestion de la classe. Fiches pédagogiques. 4. Cadre européen commun de référence pour les langues : apprendre, enseigner, évaluer (CECR). Volumes complémentaires. 5. Compétence de communication. Communication en classe de langue. 6. Concl.

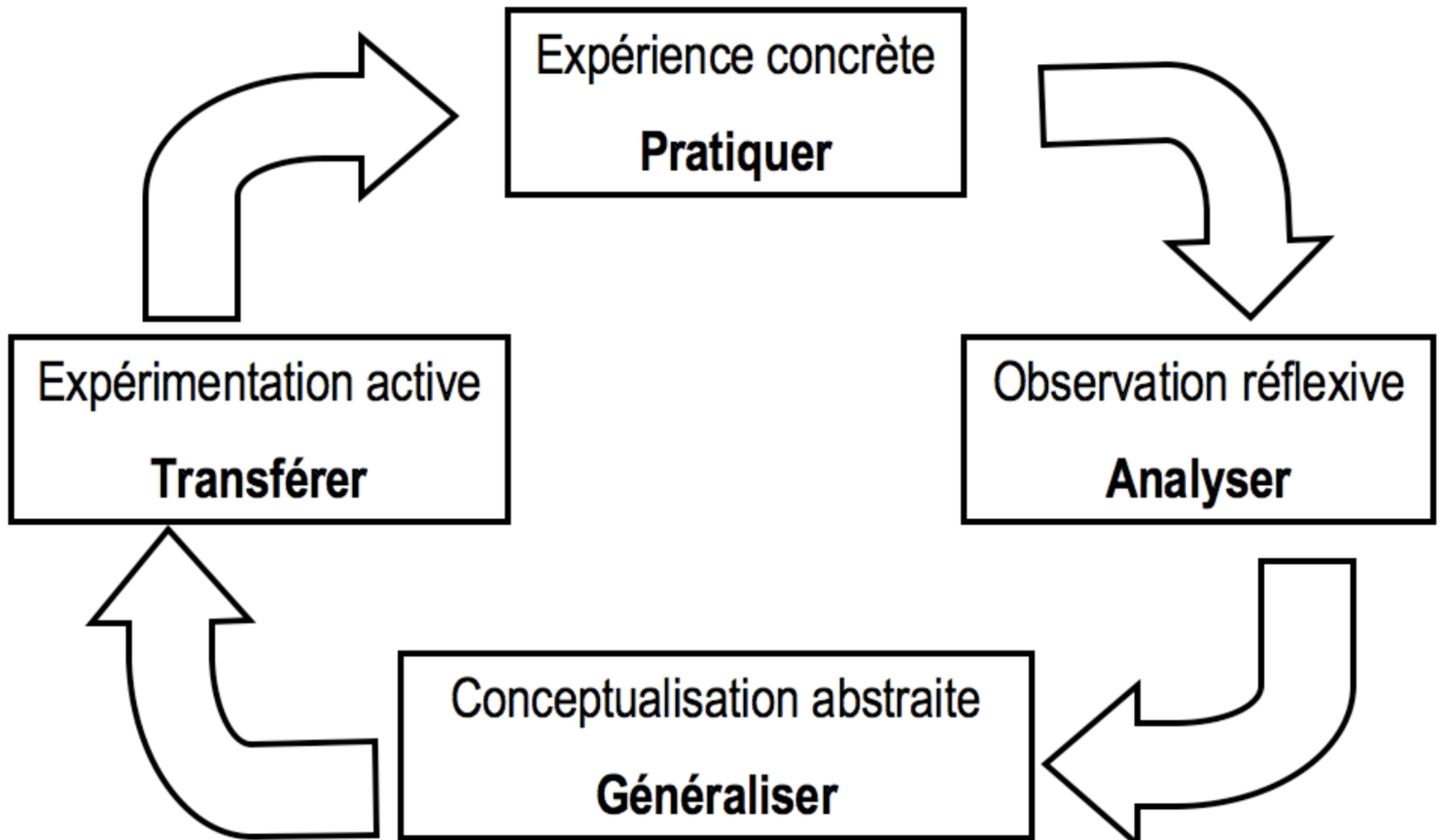
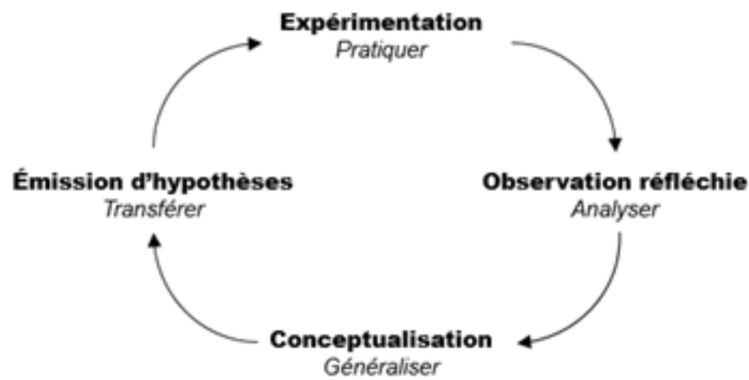
Veillez consulter le IS pour plus de détails.

3) Gestion de la classe

Fiches pédagogiques

Le triangle pédagogique / didactique





Kolb (1984)

La gestion de la classe

La gestion de la classe vise à optimiser le temps d'apprentissage en gérant de façon appropriée le comportement des élèves et les contenus pédagogiques.

Le professeur du secondaire doit ainsi savoir bien gérer la classe pour amener les élèves à l'atteinte des objectifs fixés. Qu'est-ce qu'une classe et qu'est-ce bien gérer une classe ? Le Larousse définit la classe comme un groupe d'élèves réunis dans une salle ou tout autre lieu pour mener des activités d'apprentissage sous la responsabilité d'un enseignant. Quant à la gestion, c'est le processus qui permet de planifier, organiser, diriger et contrôler les ressources d'une organisation afin d'atteindre des buts précis. Dans le cadre scolaire, c'est l'ensemble des mesures prises et des activités menées par l'enseignant pour que ses élèves apprennent bien.

Voir les [premières trois pages](#) de ce document qui explique d'une façon compréhensible ce qu'est *la gestion de la classe*.

L'enseignant distingue trois temps : les actions à prévoir avant le cours, celles qui sont à mettre en œuvre durant le cours et celles qui sont à ajuster après le cours.

- 1) l'étape préparatoire → par ex. les FPs (à suivre)
- 2) l'étape dans la classe en temps réel = au moment donné
- 3) l'étape réflexive

La gestion de la classe : pendant le cours

Pour **gérer l'espace pédagogique**, l'enseignant le fait en trois moments : en début de séance, en cours de séance et en fin de séance.

En début de séance, il veille à :

- Préciser la place du cours dans la formation et donner du sens à ce qui est fait
- Capter l'attention des étudiants en suscitant leur motivation et en leur donnant le goût de s'engager dans leur apprentissage
- Énoncer les exigences du travail attendu des étudiants et annoncer, au besoin, l'organisation du cours parce qu'en organisant le travail, l'enseignant organise la discipline

En cours de séance, il veille à :

- Gérer le temps en donnant des directives claires et concises afin que les événements se succèdent en douceur, sans interruptions ni temps morts.
- Varier les méthodes d'enseignement de sorte à confier à l'étudiant un rôle plus actif, en le plaçant au centre de l'apprentissage
- Gérer les interactions et les imprévus liés à l'indiscipline, en intervenant discrètement et en distinguant les «problèmes mineurs» ponctuels des «problèmes majeurs» qui entravent le fonctionnement du cours

En fin de séance, il veille à :

- Clôturer la séance par une synthèse pertinente
- Laisser un temps d'appropriation
- Consacrer du temps aux questions-réponses

Qu'est-ce que la fiche pédagogique ?

Définition

Document présentant le contenu détaillé d'une activité d'apprentissage.

Notes

La fiche pédagogique sert généralement de complément à une autre activité, telle qu'une visite au musée, la rencontre d'une personnalité, la lecture d'un texte ou le visionnement d'une vidéo. Elle vise, entre autres, à guider les enseignants et les élèves dans le déroulement de l'activité, à faciliter la compréhension de notions, à favoriser la discussion et à approfondir un sujet.

La fiche pédagogique contient notamment le thème de l'activité, son objectif, sa durée, le niveau scolaire visé, les compétences concernées, le matériel nécessaire, les consignes, des pistes de réflexion et des modalités d'évaluation.

Quelle est la différence
entre la FP pour
l'enseignant et la FP
pour l'apprenant ?

Allez sur [KFJL](#) pour des instructions
plus détaillées.

Fiche enseignant

PDF

(190 Ko)

DOCX

(128 Ko)

Fiche apprenant

PDF

(198 Ko)

DOCX

(109 Ko)

CONTENUS COMPLEMENTAIRES

Fiche apprenant -
bonus

PDF

(214 Ko)

DOCX

(216 Ko)

Fiche matériel

PDF

(2 Mo)

DOCX

(1 Mo)

Transcription

PDF

(89 Ko)

DOCX

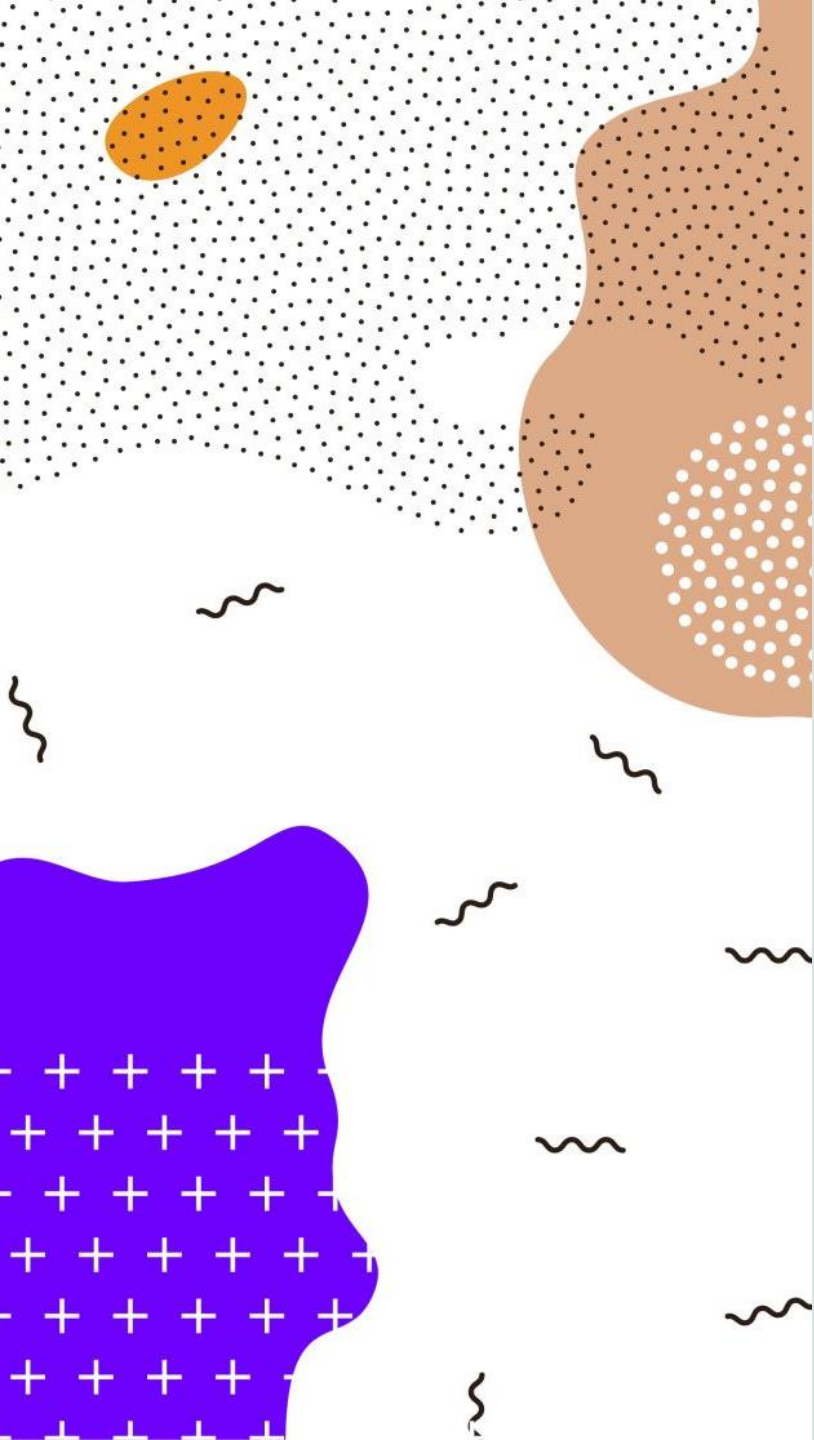
(88 Ko)

MÉDIA

Vidéo

MKV

(13 Mo)



Merci de votre
attention et à la
prochaine.

