



KRIZOVÁ INTERVENCE

Sexuální problematika,
psychopatologie, závislosti

VĚRA LINHARTOVÁ

SEXUOLOGICKÁ PROBLEMATIKA V KI

Prostá sexuální tematika – pohlavní nemoci, antikoncepce, interrupce

- poradenství, ocenění, emoce, doporučení odborníka

Poruchy sexuální preference – hledání hranic normality

- testování ochoty pracovat s tímto tématem, vyjasnění zakázky, ventilace, upozornění na trestnost,
- náhradní řešení ke snížení napětí, sexuologická péče

Poruchy pohlavní identity – vyjasňování (dospívání, adolescence)

- ventilace, orientace ve vnitřním zmatku, odborná péče

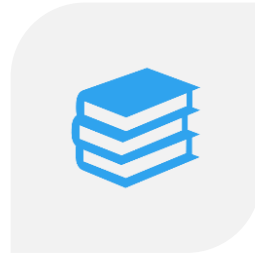
Sexuální dysfunkce – hledání příčin nefunkčnosti sexuál. života

- ventilace, zklidnění, širší orientace, odborná péče, mapování spokojenosti ve vztahu, sebeakceptaci

Telefonické hovory za účelem sexuál. uspokojení

- volání jako podnět k onanii – zneužití. vést ke konci

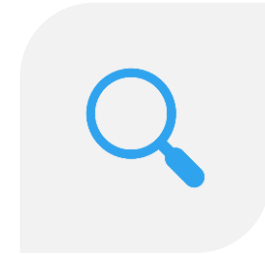
ZÁVISLOSTI V KI



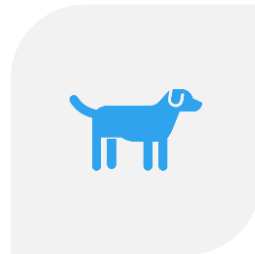
doporučuji knihu D.
Vodáčkové



MI – Motivační
rozhovory
Apod.



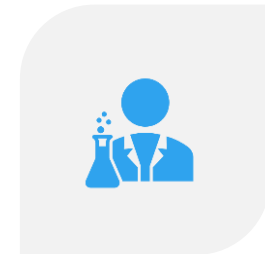
speciální kurzy



agrese, intoxikace



v době klidu – odkaz
spíše dlouhodobá péče -
psychoterapie



Experimenty
např. u dospívajících

PSYCHOPATOLOGIE, RESP. DUŠEVNÍ ONEMOCNĚNÍ



Delirium

Kl ventilace, kotvení v realitě – otázky na zjištění orientace v realitě, mapování podpůrné sítě, akutní RZ, riziko agresivního chování



Demence

kotvení v realitě, jednoduché otázky a pokyny, nasměrování, písemné instrukce, kontakty sociální péče a lékař



Psychotická onemocnění – nevyvracíme bludy, mapování, ventilace, kotvení v realitě, klidný hlas, pomalé tempo, jednoduché otázky, akutní – provázení připomínání reálného času



Poruchy nálad

Manická – ventilace, struktura, volají příbuzní – podpora, odborná péče

Depresivní – jednoduché otázky, přizpůsobit tempo, malé kroky, další postup, písemné instrukce, odborná péče, ventilace, pláč



Neurotické poruchy – úzkostné poruchy, fobie, somatizace

Pochopení, pozornost, naslouchat + zklidnění, direktivní vedení, práce s tělem, odborná péče



Poruchy příjmu potravy

PRÁCE S DEPRESIVNÍM K A SUICIDIÁLNÍM K

KI

- nespěchat
- jednoduché otázky
- přizpůsobení tempu
- malé kroky, krok po kroku
- dohodnutí dalšího postupu
- písemné instrukce
- trpělivost
- odborná péče
- energie, aktivní tón, nenechat se vtáhnout
- suicidium – zásady práce
 - ANO – pečlivě naslouchat, plně se emočně angažovat, dát prostor a vydržet emoce, pojmenovat
 - TO=sebevražda, ptát se na konkrétní čas, místo, provedení
 - NE – moralizace, bagatelizace, podceňování, apel na víru, logiku a morálku, „musíme to překonat“
- otázky zjišťování sebevražedných myšlenek
- o co se opřu u sebe jako pracovník
 - Navázat na sebe
 - Volání o pomoc – „něco ve vás nechce umřít, proto spolu mluvíme“
 - Antisebevražedný kontrakt – smlouvání o slibu
 - Volání IZS

Podcasty pro inspiraci

Duševní onemocnění

- <https://wave.rozhlas.cz/zdravotnicky-zachranar-dominik-horn-vyjezdy-k-dusevne-nemocnym-jsou-castejsi-nez-7786698>
- <https://wave.rozhlas.cz/myslenka-na-sebevrazdu-mi-prinesla-obrovskou-ulevu-rika-publicista-jeronym-7781056>
- <https://wave.rozhlas.cz/tomas-vanek-mluvi-o-paranoidni-schizofrenii-mel-jsem-pocit-ze-prijde-konec-sveta-5203242>