

# SAVCI

## ➤ podtřída VEJCORODÍ

(kladou vejce, ze kterých se rodí mláďata, která krmí mateřským mlékem – JEŽURA, PTAKOPYSK)

## ➤ podtřída ŽIVORODÍ – rodí živá mláďata

VAČNATÍ – nedokonalá placenta, mládě se velmi brzy dostává do vaku, kde se – přisáté k bradavce – vyvíjí dál KLOKANI, KOALA, VAČICE.

PLACENTÁLOVÉ – všichni naši savci, mládě se vyvíjí v děloze, kde je vyživováno pomocí placenty.

(u nás řády: HMYZOŽRAVCI, LETOUNI, PRIMÁTI, HLODAVCI, ŠELMY, ZAJÍCI, SUDOKOPYTNÍCI, LICHOKOPYTNÍCI)

- Savci jsou živočichové s **teplotou stálou**.
- Přizpůsobili se životu ve všech podnebných pásech, ve vodě (velryba, delfín, tuleň) i ve vzduchu (netopýr, vrápenec).
- Tělo kryto **srstí** nebo lysé.
- V pokožce žlázy **potní, mazové, pachové a mléčné**.
- Trávicí soustava velmi členěná, mají čtyři druhy zubů.
- Dýchají plícemi (i vodní), na dýchacích pohybech se podílí mezižební svaly a bránice.
- K vylučování slouží **párové ledviny**, moč se shromažďuje v **močovém měchýři** a odchází z těla ven **močovou trubicí** – kloaka u placentálů chybí.

- Rozmnožování je vždy **vnitřní**.
- Samice má **párové vaječníky, vejcovody, jednu dělohu a vaginu**.
- Samci mají trvale nebo periodicky **sestouplá varlata, nadvarlata, přídatné žlázy a chánovody** ústí do močové trubice.
- **Oplozené vajíčko** se uchytí v **děloze**, se kterou je spojeno **placentou**, která mu zajišťuje výživu po celou dobu vývoje.
- Mládě je po narození závislé na matce – krmeno **mateřským mlékem**.
- Mají poměrně dobře vyvinutý mozek, především **mozeček a koncový mozek**.
- Ze smyslů mají velmi dobrý **čich** (šelmy, hmyzožravci, hlodavci), **zrak** (u nočních vytvořena reflexní vrstva) a **sluch** (ve středním uchu jsou tři sluchové kůstky a stočená lagena - hlemýžď, lepšímu slyšení napomáhá také vnější ucho).



**HMYZOŽRAVCI**  
výrazně vyvinuté  
čichové laloky -  
výborný čich,  
převážně masožraví  
převážně noční

**rejsek obecný**



**krtek obecný**

## **HLODAVCI**

drobní, převážně  
býložraví,  
výrazné řezáky



**veverka obecná**



**bobr evropský**



**ondatra pižmová**



plch velký



© - josef hlasek  
www.hlasek.com



myš domácí



sysel obecný

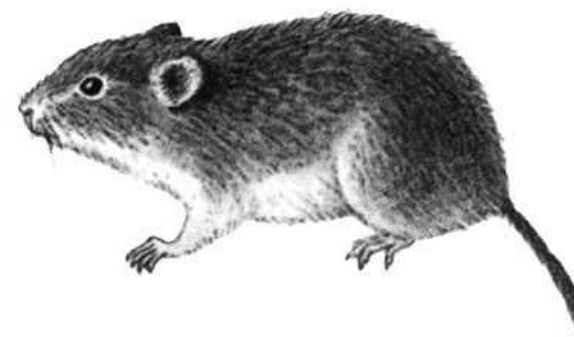
© Miloš Anděra



potkan

© Miloš Anděra

hraboš polní



křeček polní



**kuna skalní**  
žlutá náprsenka,  
jde až na přední nohy



**jezevec lesní**

# ŠELMY



**kuna lesní**  
žlutá náprsenka,  
nejde ke končetinám



**lasice kolčava**



**lasice hranostaj**  
bílě celé břicho,  
konec ocasu černý



**vydra říční**



vlk



medvěd hnědý



liška obecná



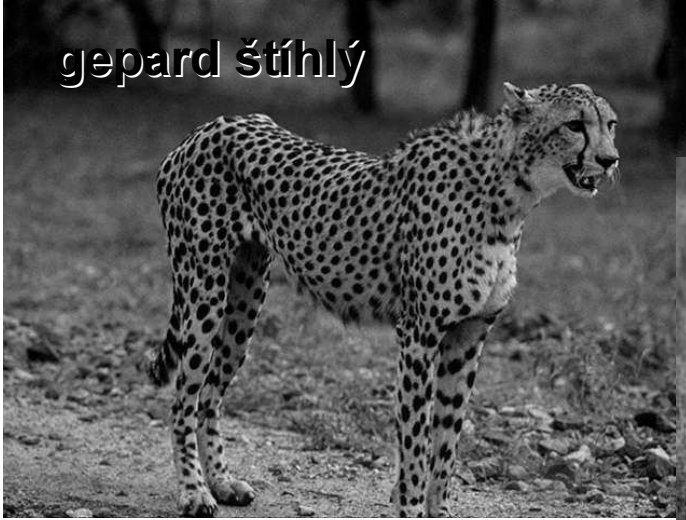
liška polární



rys ostrovid



gepard štíhlý



levhart skvrnitý



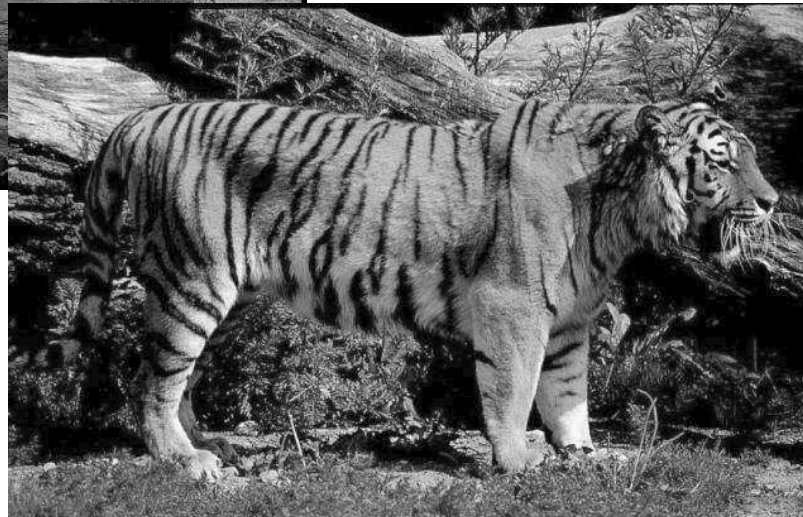
hyena skvrnitá



lev pustinný



tygr ussurijský



puma americká





**jelen evropský**



**srnec obecný**

# **SUDOKOPYTNÍCI**

**muflon**



**prase divoké**



www.naturfoto.cz



© Jiří Bohdal

**daněk skvrnitý**

**sob polární**



www.naturfoto.cz

© Jiří Bohdal



**kamzík horský**

**los evropský**





**antilopa jelení**

**velbloud dvouhrbý**

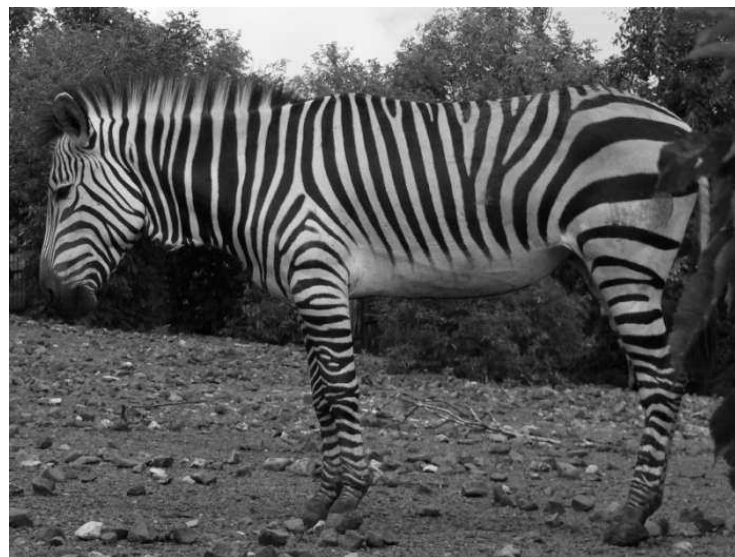


**hroch**





**CHOBOTNATCI**  
**slon africký**



**LICHOKOPYTNÍCI** zebra  
nosorožec tuponosý



# ZAJÍCI



králík divoký



zajíc polní



# LETOUNI

netopýr ušatý

# Bergmannovo pravidlo



**tučňák nejmenší**

**tučňák císařský**



- Živočichové žijící v chladnějším oblastech jsou hmotnější než jejich příbuzní žijící v oblastech teplejších.

# Allenovo pravidlo



Fenek



Liška obecná

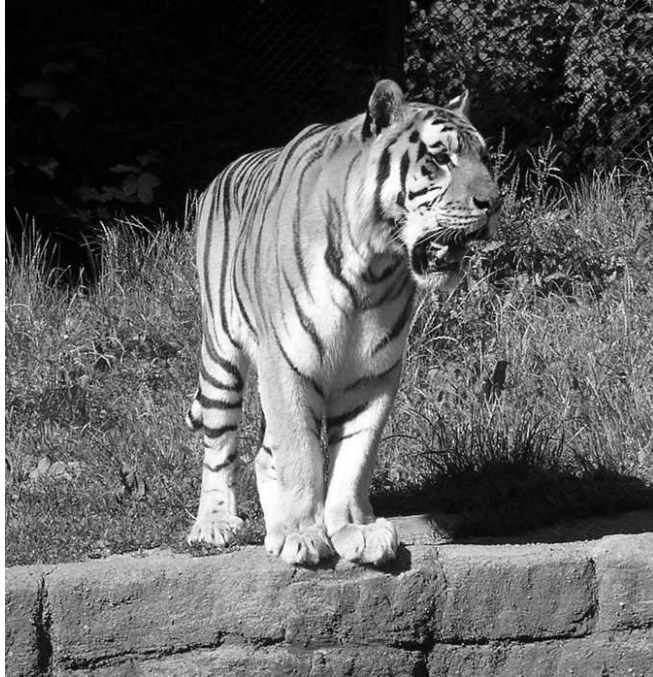


Liška polární

- Živočichové v žijící v chladnějším oblastech mají kratší končetiny, ocasy, zobáky, nosy a také mívají hustší srst.



# Glogerovo pravidlo



tygr sibiřský



tygr sumaterský

- Živočichové žijící v chladných a sušších vlhčích oblastech mají světlejší barvu srsti než jejich příbuzní žijící v teplejších a vlhčích oblastech.