

# BEZOBRATLÍ ŽIVOČICHOVÉ

Živá a neživá příroda III.

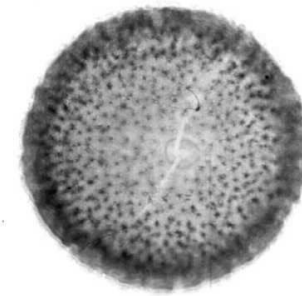
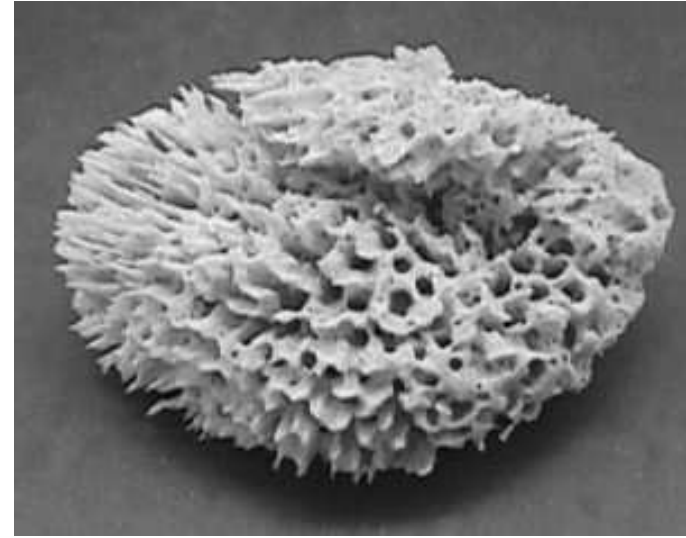
2. přednáška

# ŘÍŠE ŽIVOČICHOVÉ

Kmen: **HOUBOVCI**  
**ŽAHAVCI**  
**PLOŠTĚNCI**  
**PÁSNICE**  
**MĚKKÝŠI**  
**KROUŽKOVCI**  
**ČLENOVCI**  
**OSTNOKOŽCI**  
**STRUNATCI**

# HOUBOVCI (PORIFERA)

- Živočichové převážně mořští, žijící přisedle
- Živí se drobnými organismy, které filtrují z vody
- Tělo vyztužují jehličky z uhličitanu vápenatého, oxidu křemičitého nebo rohovité hmoty – **sponginu (mycí houby)**
- Rozmnožují se dělením, pučením nebo pohlavně
- Gemule – shluky buněk obalené jehličkami schopné přežít nepříznivé podmínky

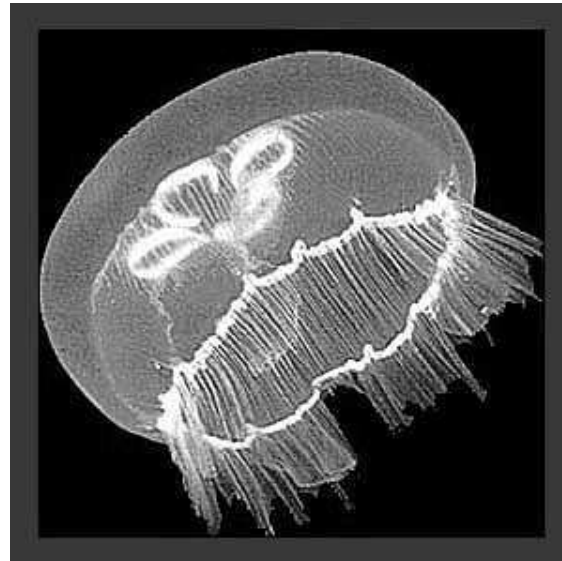
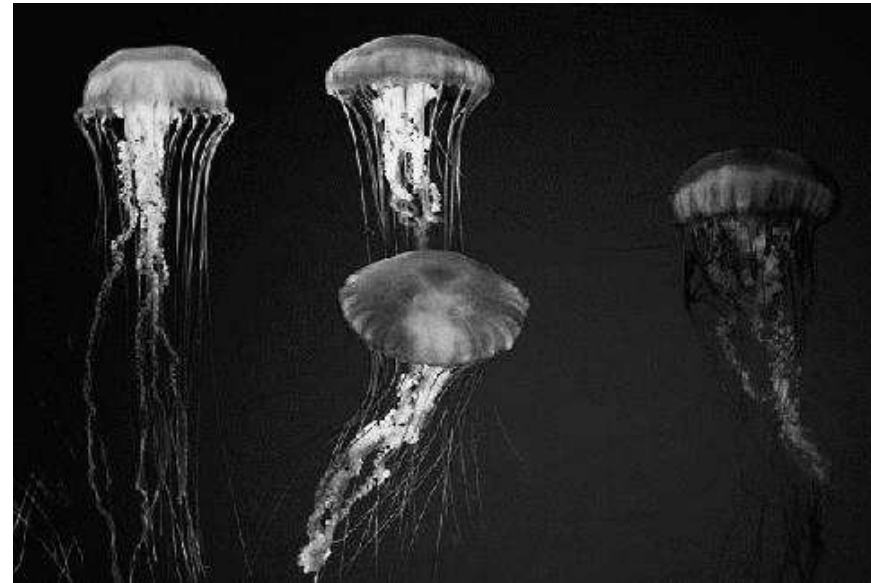
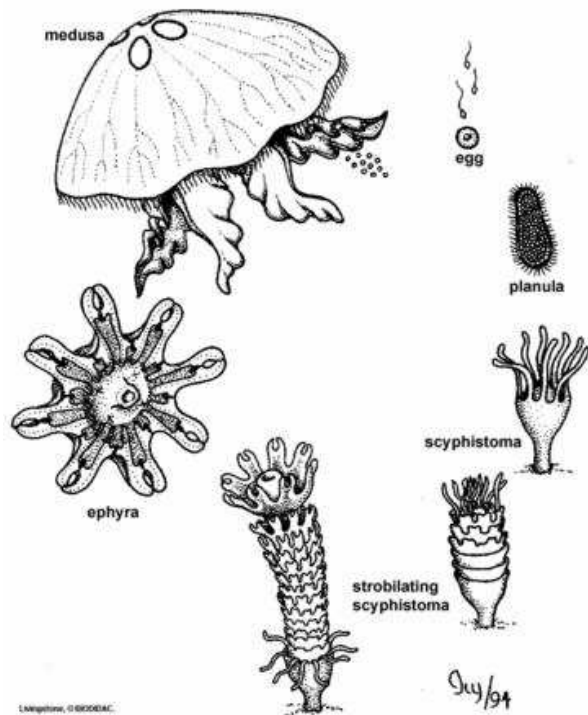


**GEMULE**

# ŽAHAVCI (CNIDARIA)

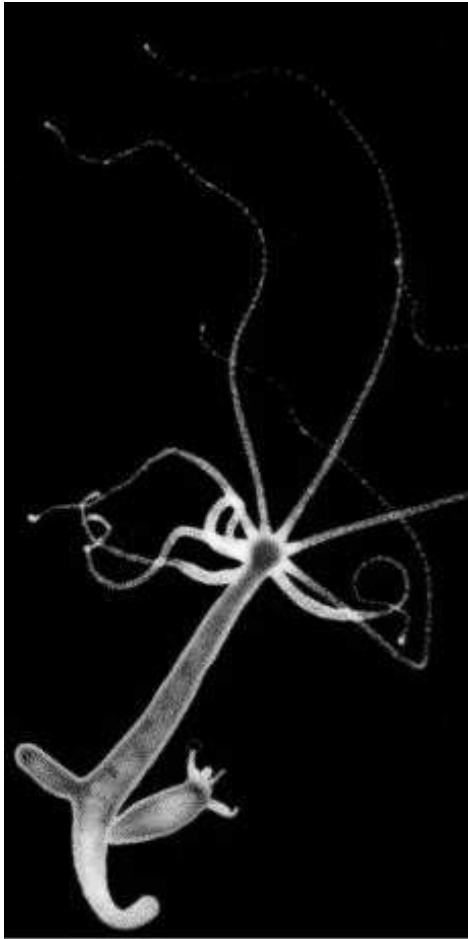
- Vodní, převážně mořské organismy.
- Mají žahavé buňky s jedem – aktivní lov a obrana vůči predátorům
- Nervová soustava rozptýlená, statokinetické a světločivné orgány
- Trávicí dutina – **láčka** – rozvod živin a jejich trávení
- Rozmnožování pohlavně (přes larvu) i nepohlavně **pučením** (strobilací)
- Během vývoje střídání stádií **polypa a medúzy** (stádium medúzy může scházet)

# Třída MEDÚZOVCI



Pravidelné střídání  
stádií polyp a  
**medúza**  
(stádium medúzy  
trvá déle).

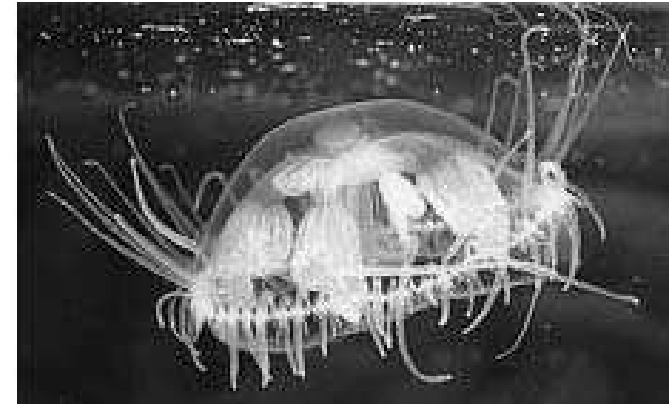
# Třída POLYPOVCI



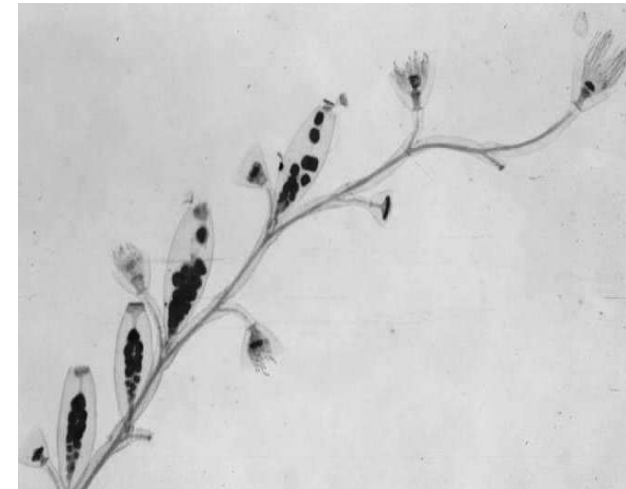
## Nezmaři

-Velikost maximálně 2 cm, převládá přisedlé stádium, žijí i ve sladkých vodách.

-Úplně u nich chybí stádium medúzy



Medúzka sladkovodní



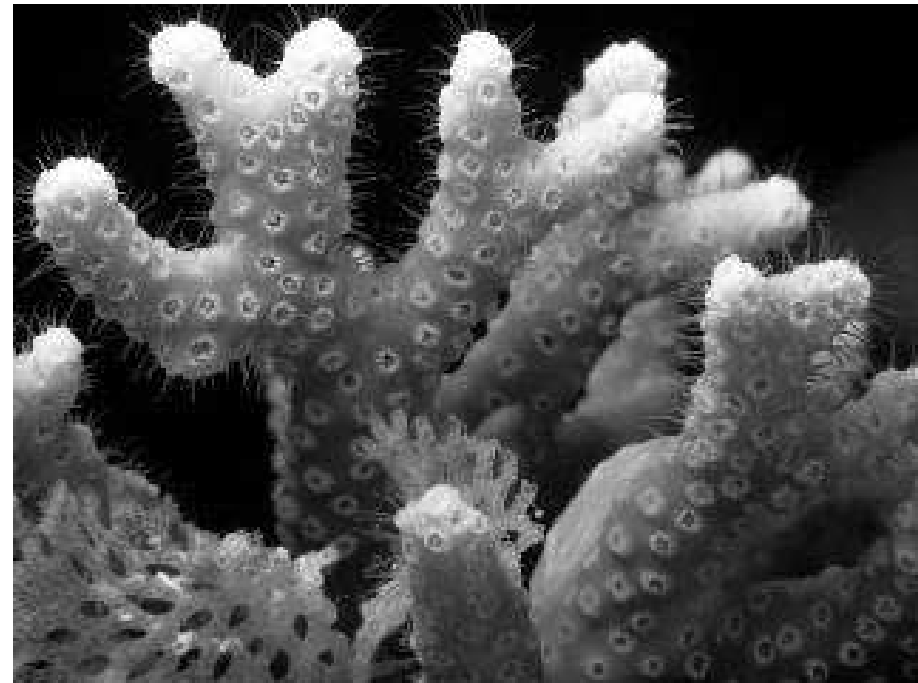
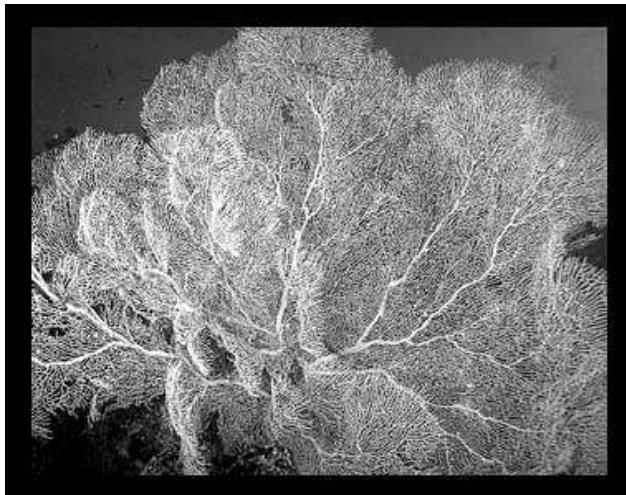
**Trubýši** – pouze mořští, vlákna často až několik metrů dlouhá, některé druhy s velmi silným jedem.

# Třída KORÁLNATCI

Žijí v teplých mořích. Chybí stádium medúzy.

Někteří si vytváří schránky nejčastěji z uhličitanu vápenatého – **horotvorná činnost.**

Žijí solitérně (sasanky) nebo vytváří kolonie (koráli).





# MĚKKÝŠI (MOLLUSCA)

- Mají měkké nečláňkované tělo, které se skládá z **hlavy, nohy a útrobního vaku.**
- Plášť vylučuje **vápenatou schránku (ulitu nebo lasturu)**
- U některých může být schránka **výrazně redukována (sépie – sépiová kost)** nebo úplně **chybět (plzák)**
- Dýchají **žábami (vodní)** nebo **plícemi**

# Třída PLŽI

- Nejpočetnější třídou z měkkýšů (žijí na souši i ve vodě)
- Charakteristická je pro ně **stočená ulita**
- Na **hlavě** jsou **smyslová ústrojí**, **svalnatá noha** vylučuje sliz usnadňující pohyb
- Často jsou **hermafrodité** (přítomnost samčích i samičích pohlavních žláz na jednom jedinci)
- Mořští plži mají **vývoj nepřímý** přes larvu – **veliger**
- Sladkovodní a suchozemští mají **vývoj přímý**
- Živí se **rostlinnou i živočišnou** potravou (někteří i dravě)
- Součástí ústního ústrojí – jazyková páska **radula** (**strouhání potravy**)

# Suchozemští plži



Slimák popelavý



Hlemýžď zahradní



Plzák lesní



Suchomilka

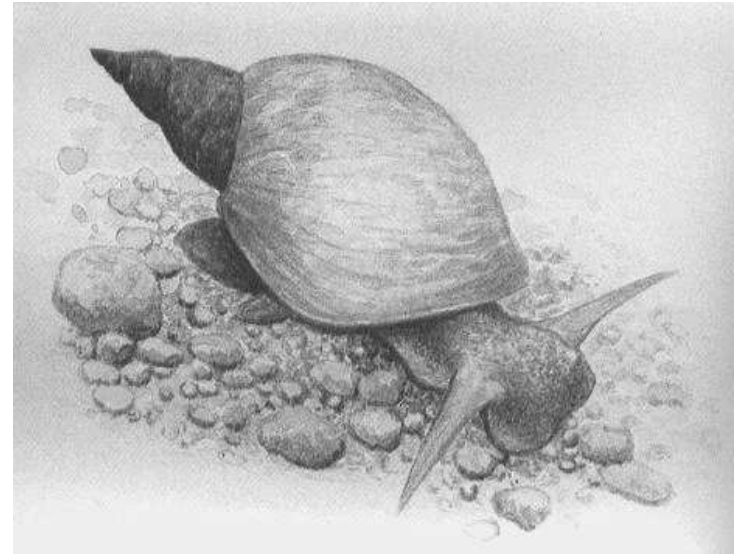


Páskovka keřová

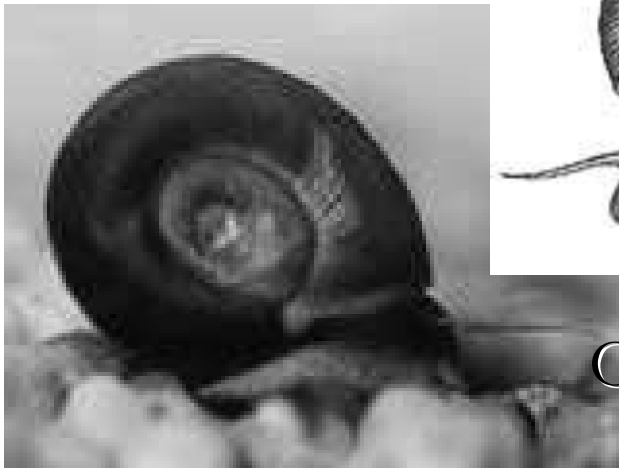
# Sladkovodní plži



Bahenka živorodá

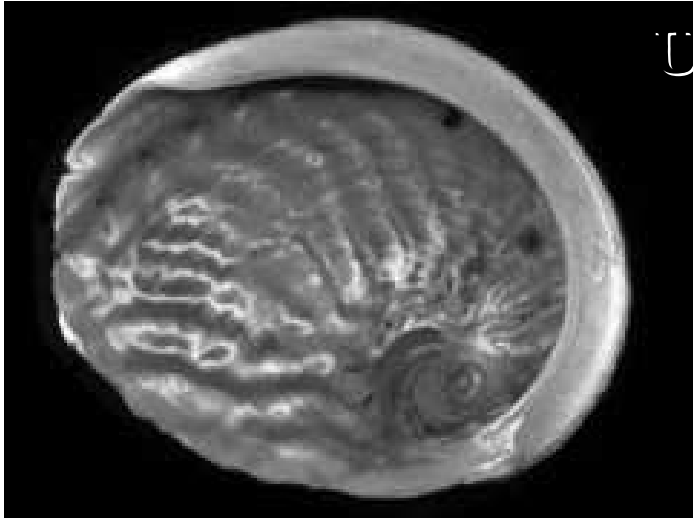


Plovatka bahenní



Okružák ploský

# Mořští plži

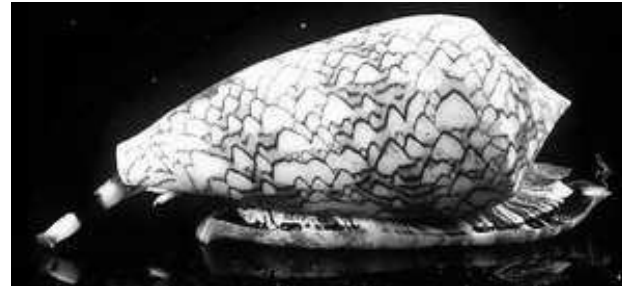


Ušň mořská

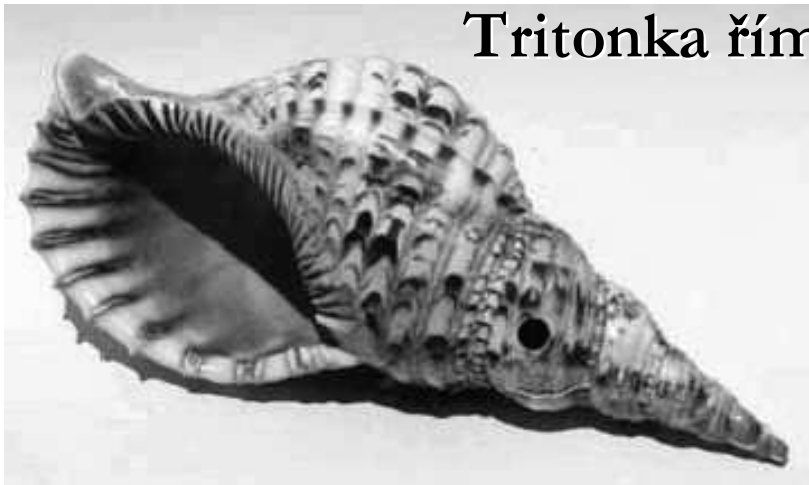


Ostranka jaderská

Homolice mramorovaná



Zavinutec tygrovaný



Tritonka římská



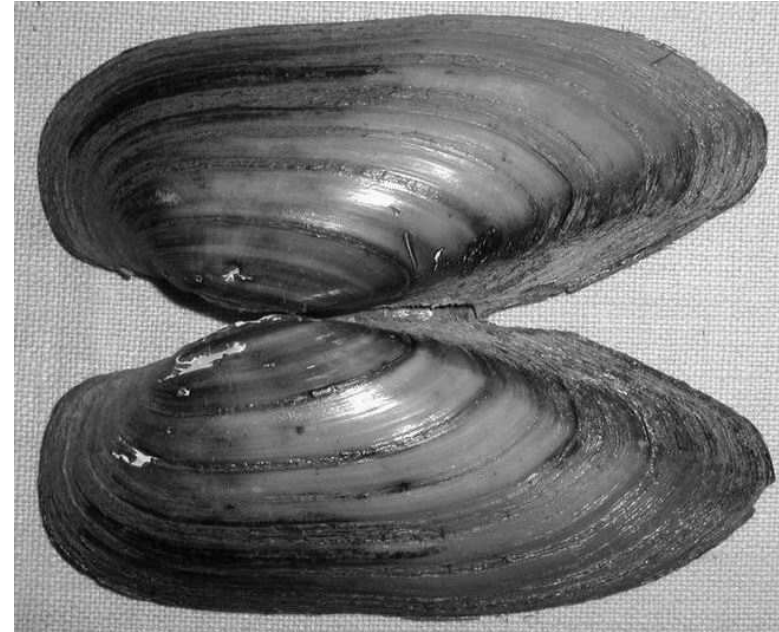
# Třída MLŽI

- Mají dvouchlopňovou schránku ze dvou **lastur** (v hřbetní části spojené vazem, někdy i zámkem, uzavírání řídí živočich pomocí svalů)
- Chybí hlava včetně **raduly**
- Mají **dva otvory** – **přijímacím** nasávají vodu, ze které filtrují mikroskopickou potravu a kyslík, druhým – **vyvrhovacím** otvorem pak odchází voda s odpadními látky ve z těla
- Většina jsou **gonochoristé** – odděleného pohlaví
- Vývoj je nepřímý přes **larvu**

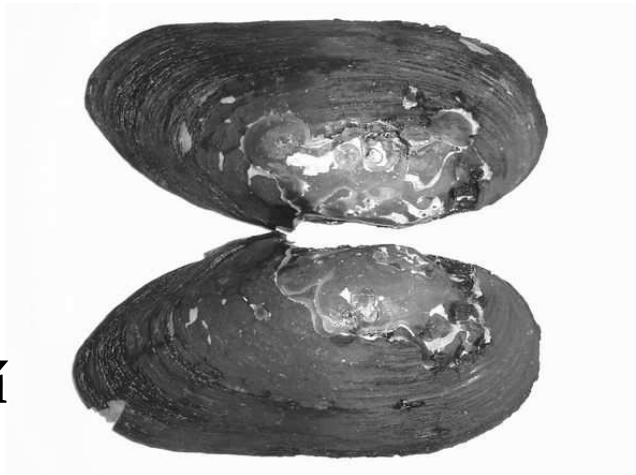
# Sladkovodní mlži



Škeble rybničná



Velevrub malířský

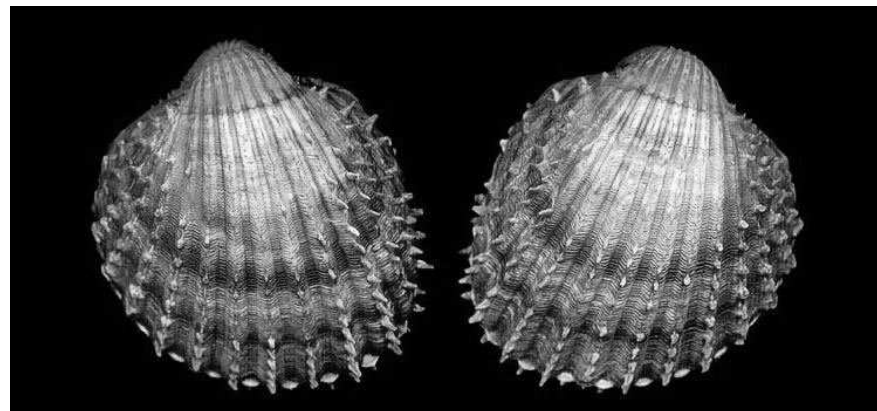


Perlorodka říční

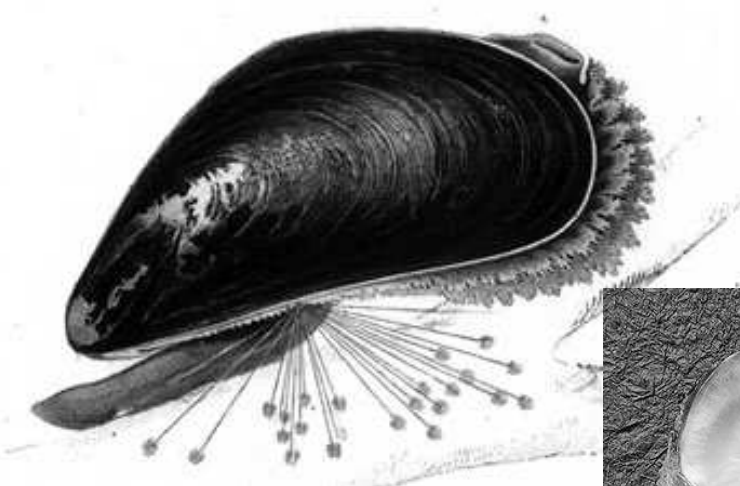
# Slanovodní mlži



Hřebenatka



Srdcovka



Slávka jedlá

Ústřice jedlá



Perlotvorka mořská

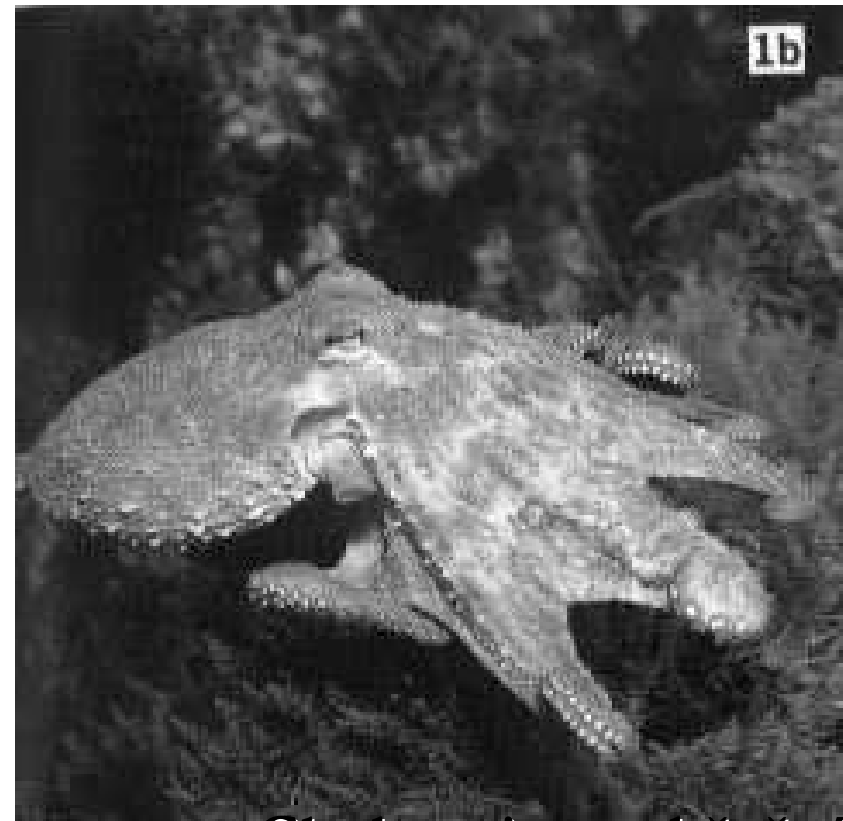


# Třída HLAVONOŽCI

- Vývojově **nejpokročilejší** skupina měkkýšů
- Dobře vyvinutý **nervový systém** – hlavně **hlavová zauzlina - mozek**
- Dobrý zrak – **komorové oči**
- Tělo tvoří **útrobní vak**, hlava a **8 – 10 chapadel**
- Plavou **vlněním ploutevního lemu** nebo **vlněním chapadel** (v nebezpečí vypuzováním vody z nálevky mohou zrychlit svůj únik a znesnadnit vypouštěním barviva z inkoustové žlázy)
- U většiny **vymizela schránka**
- Loví pomocí chapadel s přísavkami - **draví**
- Kolem ústního otvoru je **rohovitá vrstva** připomínající zobák, slinné žlázy přeměněné na **jedové**
- **Gonochoristé**, vývoj **přímý**, pečují o potomstvo



Sépie



Chobotnice pobřežní



Krakatice



Oliheň

# KROUŽKOVCI - ANNELIDA

- Živočichové červovitého tvaru
- Článkované tělo je kryto kutikulou
- U nás třída **máloštětinatci**
  - dýchají celým povrchem těla
  - hermafrodité (při rozmn. e důležitý opasek)
  - napomáhají rozkladu organických látek v půdě



Nitěnky



Žížala obecná

# ČLENOVCI - ANTHROPODA

- Podkmen: TROJLAOČNATCI

(vyhynulí trilobiti)

- Podkmen: KLEPÍTKATCI

(Pavoukovci: pavouci, sekáči, štíři, roztoči)

- Podkmen: KORÝŠI

(Perloočky, buchanky, rakovci – raci, krabi, ...)

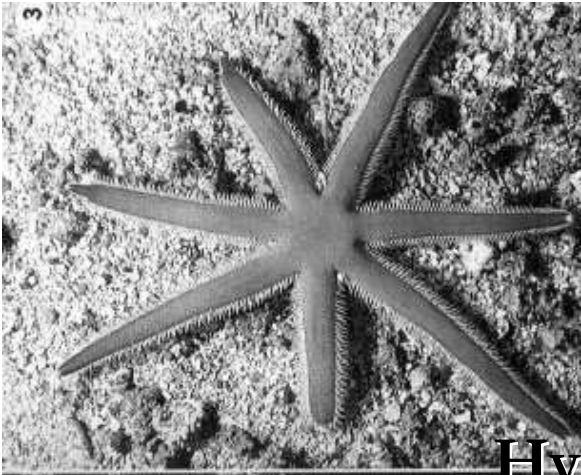
- Podkmen: VZDUŠNICOVCI

(Stonožky, mnohonožky, hmyz)

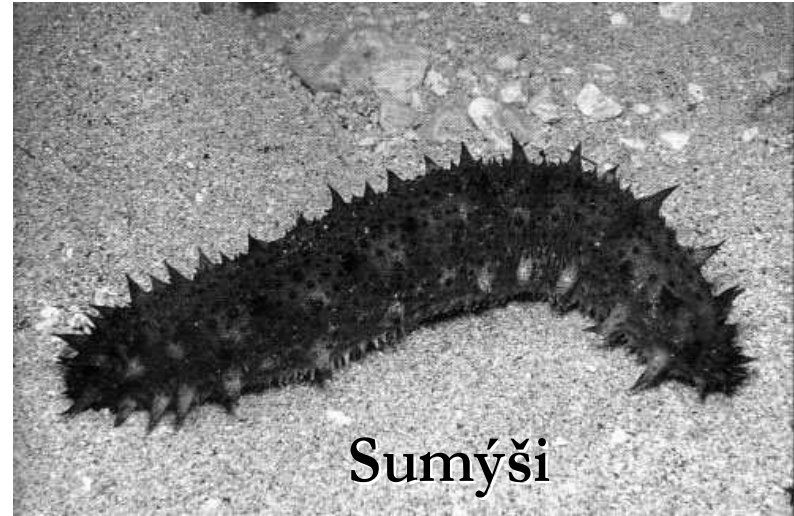
Zástupcům tohoto kmene budou věnovány další dvě přednášky)

# OSTNOKOŽCI - ECHINODERMATA

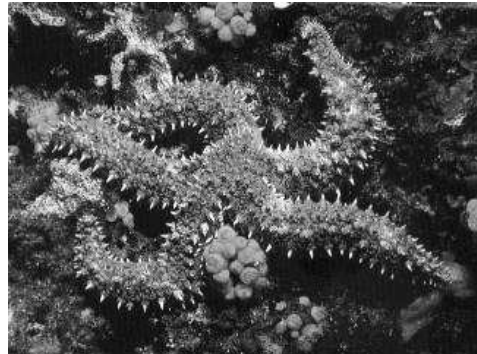
- Mořští živočichové s vnější vápenatou schránkou
- Uvnitř těla systém cév naplněných mořskou vodou – změnou tlaku v jednotlivých cévách a panožkách se živočich pohybuje – **ambulakrální soustava**
- Většinou jsou to **gonochoristé**, mají **larvy**
- Živí se **dravě** nebo **mikroorganismy**



Hvězdice



Sumýši



Ježovky

