

DOPRAVA NA STŘEDISKO „KEJBALY“ městskou dopravou:

Pozor! Nejedete (nejdete) na zastávku „Kejbaly“ ani na ulici Kejbaly, ale na středisko MU!!

1, Z Poříčí 7/9 (obr.1)

- tramvají č.5 směr Bohunice, vystoupit na zastávce Osová (obr.2) a přestoupit na autobus č.69 směr Bosonohy. Vystoupit na zastávce Kamenice (obr. 5).
- tramvají č.2 nebo č.6 směr Modřice, Ústřední hřbitov, vystoupit na zastávce Ústřední hřbitov (obr.3). Přejít křižovatku a nastoupit na autobus č.61 směr Bohunice. Vystoupit na zastávce Kamenice (obr.5).

Z Mendlova náměstí (obr.6) doporučuji

- trolejbusem č.25 směr Starý Lískovec, vystoupit na zastávce Univerzitní kampus (obr.6), přejít silnici a na protější zastávce nastoupit na autobus č.61 směr Zvonařka nebo č.69 směr Bohunice. Vystoupit na zastávce Kamenice (obr.5).

Z Poříčí 31 (Poříčí 7/9) (obr.4) doporučuji

- autobusem č.61 směr Bohunice. Vystoupit na zastávce Kamenice (obr.5).

Od Hlavního nádraží – zastávka Úzká nebo z Nových Sadů

- autobusem č.61 směr Bohunice. Vystoupit na zastávce Kamenice (obr.5).

DOPRAVA NA „KEJBALY“ Z Poříčí 7/9 pěšky (25 min. lesem podle řeky) doporučuji:

Podle obr. 1 přejdete most směrem od centra (šipka) a za mostem zahnete vpravo po cyklistické trase kolem hotelu Austerlic směrem Pisárky (Antropos) proti proudu toku řeky. Cyklistická stezka vás přivede na silnici do „Kamenné kolonie“, kterou minete, pokračujete lesoparkem po cyklistické trase do kopce. Po jeho zdolání se znovu dostanete skoro k řece. Odbočíte vlevo po jediné široké kamenité cestě do kopce, která vás přivede po cca 5.min. k čističce a na silnici do Bohunic. Podél soukromých zahrádek se dostanete ke schodům nad zahradou „Kejbal“, zde odbočit, sejít po schodech a máte vyhráno. JSTE U NÁS BEZ EKOLOGICKÉ STOPY!

PROŠLI JSTE SE LESEM, PROPLÁCHLI PLÍCE A MOŽNÁ, ŽE BUDETE U „KEJBAL“ DŘÍVE, NEŽ KOLEGOVÉ, KTERÍ SE STRESUJÍ V DOPRAVNÍCH PROSTŘEDCÍCH NA SVĚTELNÝCH KŘÍŽOVATKÁCH. Nepříjemné je pouze bláto, pokud prší!

Možná najdete ještě lepší spoje, denně se to mění, tak, jak se kampus MU začíná „osídlovat akademickou obcí a studenty“. Prosíme, informujte nás. Informace podejte Mgr. Kubíčkoví

Děkuji, těšíme se na vás,

v Brně 9. 9. 2007

za kol. Centra UŽZ „Kejbaly“ MU Helena Jedličková

Obr. 1 POŘÍČÍ 7/9



obr. 2 OSOVÁ



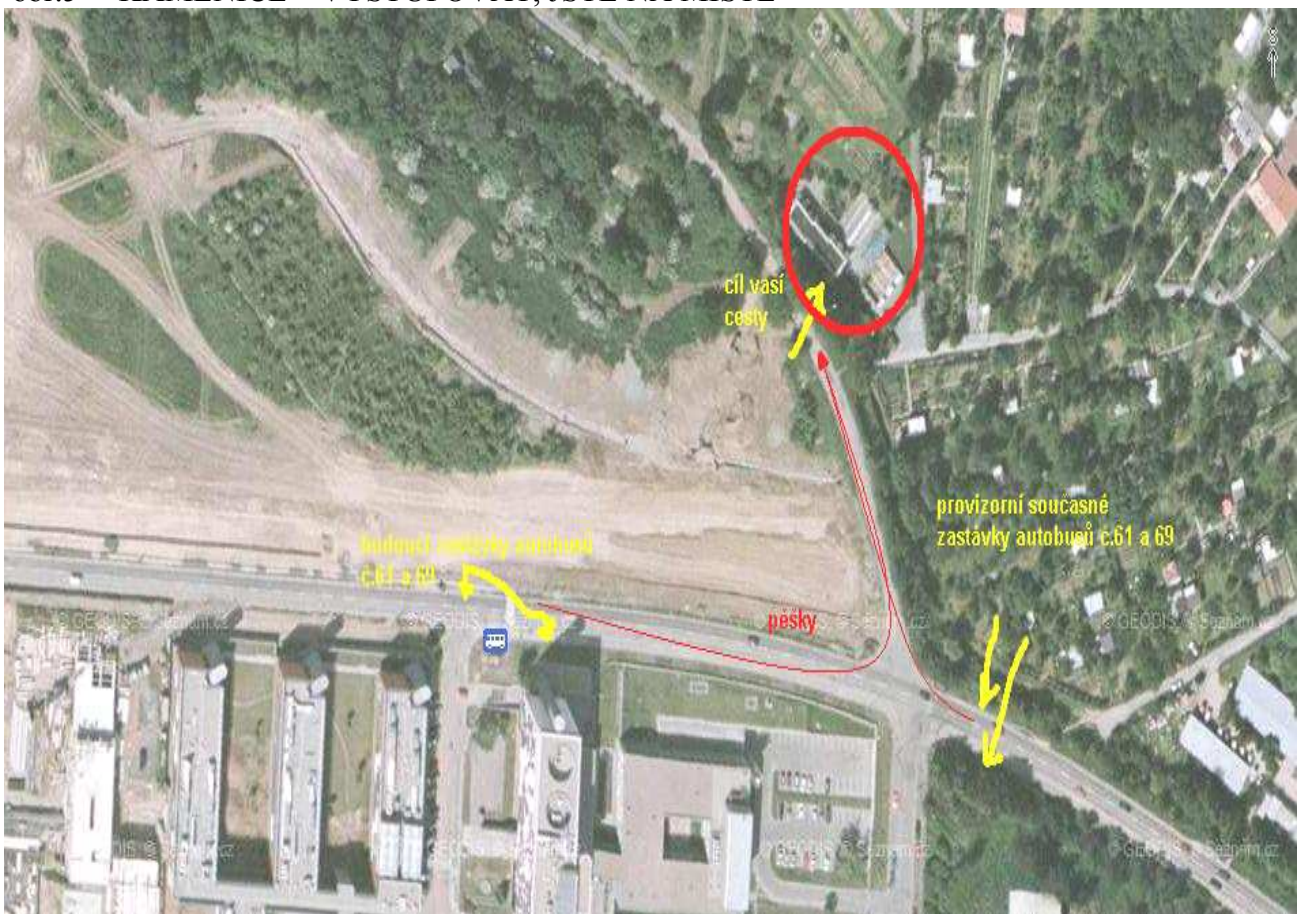
obr. 3 ÚSTŘEDNÍ HŘBITOV



obr. 4 POŘÍČÍ 31 – U HALY RONDO



obr.5 KAMENICE – VYSTUPOVAT, JSTE NA MÍSTĚ



obr.6 UNIVERZITNÍ KAMPUS



obr. 7 Pěšky z Poříčí na středisko „Kejbaly“ (nikoliv na ulici, či zastávku Kejbaly!!!!)

