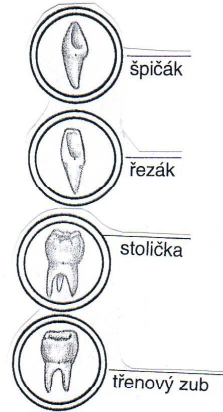


# ZUBY

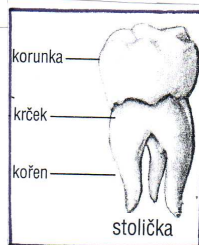
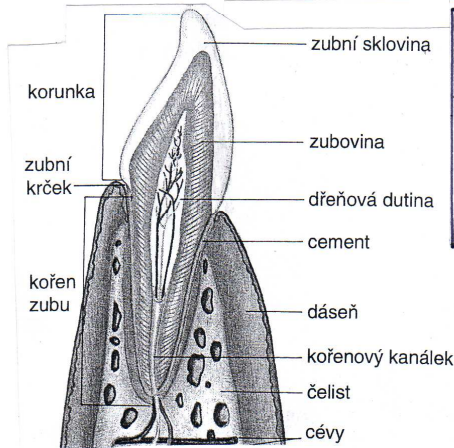


**Zuby:** – jsou to nejtvrdí orgány lidského těla  
– jsou zasazeny v horní a dolní čelisti

**Funkce zubů:** – řezou, drtí a rozmělnují potravu, aby se snáze polykala a trávila

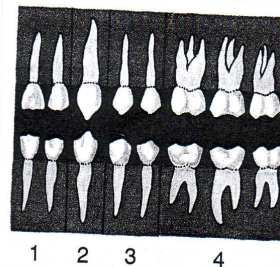
## Stavba zubu:

– zuby se skládají z korunky, krčku a kořene

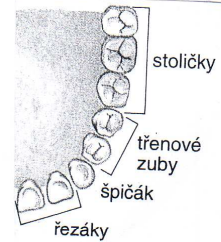


## Druhy zubů (podle tvaru a funkce):

- a) řezáky
- b) špičáky
- c) třenové zuby
- d) stoličky



1 řezáky,  
2 špičák,  
3 třenové zuby,  
4 stoličky



## Rozdíl ve stavbě trvalého a mléčného chrupu:

**Trvalý (úplný) chrup** má 32 zubů, prořezává se přibližně od 6 do 14 let. Poslední stoličky „osmičky“ se nazývají tzv. zuby moudrosti se prořezávají asi v 18 letech, k jejich prořezání však nemusí vůbec dojít.

**Zubní vzorec (polovina čelisti):**

$M_3$  (stoličky)  $P_2$  (třenové zuby)  $C$  (špičáky)  $I_2$  (řezáky)

**Mléčný (neúplný) chrup** má 20 zubů, prořezává se přibližně od 6. měsíce do 2 let.

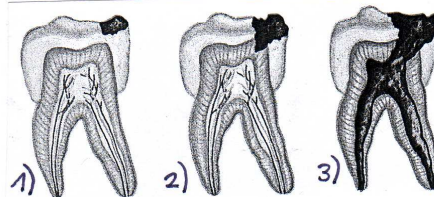
**Zubní vzorec (polovina čelisti):**

$m_2$  (stoličky)  $C$  (špičáky)  $i_2$  (řezáky)

## Vznik zubního kazu:

- vyleptávání vápníku ze zubní skloviny
- odolnost zubní skloviny zvyšuje fluor

- 1) porušená sklovina
- 2) porušená zubovina
- 3) zanícená dřeň



## Stavba trvalého chrupu:

