

## Struktura přípravy na vyučovací hodinu VZK

Markéta Pajerová

<u>Tematický okruh-téma:</u> Sexuální výchova – Pohlavní orgány muže a ženy	<u>Ročník:</u> 7 <u>Časová dotace:</u> 45
<u>Průřezová témata:</u> Osobnostní a sociální výchova	<u>Mezipředmětové vztahy:</u> Přírodopis
<u>Cíle vyučovací hodiny:</u> Téma hodiny žákům objasňuje a vysvětluje vědomosti z oblasti pohlavních orgánů muže a ženy. <u>klíčové kompetence:</u> Kompetence komunikativní, Kompetence k učení, Kompetence sociální a personální	
<u>Obsah:</u> učivo: Pohlavní orgány ženy, pohlavní orgány muže pojmy opěrné (žák je zná, měl by je znát): pohlavní znaky, pohlaví, zevní pohlavní orgány pojmy nové (souvisí s obsahem učiva): Děloha, vaječníky, děložní čípek, vejcovody, pochva, menstruace, poluce.	
<u>Výuková metoda:</u> diskuse, výklad	
<u>Organizační forma výuky:</u> výuka ve skupině	
<u>Učební pomůcky, didaktická technika:</u> nástěný obraz pohlavních orgánů ženy a muže, obrázek pohlavních orgánů ženy pro každého žáka	
<u>Scénář hodiny</u>	
<p>I. Úvod (organizace, opakování, zkoušení, motivace, seznámení s cílem hodiny) Uklidnění žáků a zapsání do třídní knihy. Napsání tématu hodiny na tabuli, které pro tuto hodinu zní: Pohlavní orgány ženy a muže.</p> <p>II. Hlavní část (expozice, fixace, aplikace) Víte, co patří mezi vnitřní ženské pohlavní orgány? Mezi vnitřní ženské pohlavní orgány patří děloha. Děloha je svalový orgán hruškovitého tvaru. V době pohlavní zralosti prodělává změny, které se pravidelně opakují ve 28denních menstruačních cyklech. Cykly souvisí s činností vaječnicků. Víte, kolik má každá žena vaječnicků? (2) Vaječníky jsou orgány, ve kterých se vyvíjí vajíčka. Vajíčka jsou ženské pohlavní buňky. Mezi další vnitřní pohlavní ženské orgány patří děložní čípek, který spojuje dělohu s pochvou. Víte, co je označováno jako pochva? Pochvou se označuje část těla, která spojuje dělohu s vnějšími pohlavními orgány. Posledním vnitřním ženským orgánem jsou vejcovody, jimiž se vajíčka dostávají do dělohy.</p> <p>Dívky prochází několika fázemi vývoje. Nejdříve dochází k růstu vaječnicků, růstu těla do výšky, růstu prsou, růstu zaoblených boků. Po čase se zvětšuje pochva, přichází první menstruace. Začíná se ochlupovat podpaží, zpomaluje se růst, dochází k vývinu druhotných pohlavních znaků, o kterých jsme mluvili minulou hodinu.</p> <p>Mezi mužské pohlavní orgány patří varle, nadvarle, prostata, chámovod, semenný váček, močová trubice a topořivá tělesa.</p> <p>Vývoj chlapců zahrnuje fázi růstu varlat, růstu těla do výšky, růstu pubického ochlupení. Tělesný růst zahrnuje růst ramen, ochlupení po těle. Vývoj penisu a druhotných pohlavních znaků.</p>	

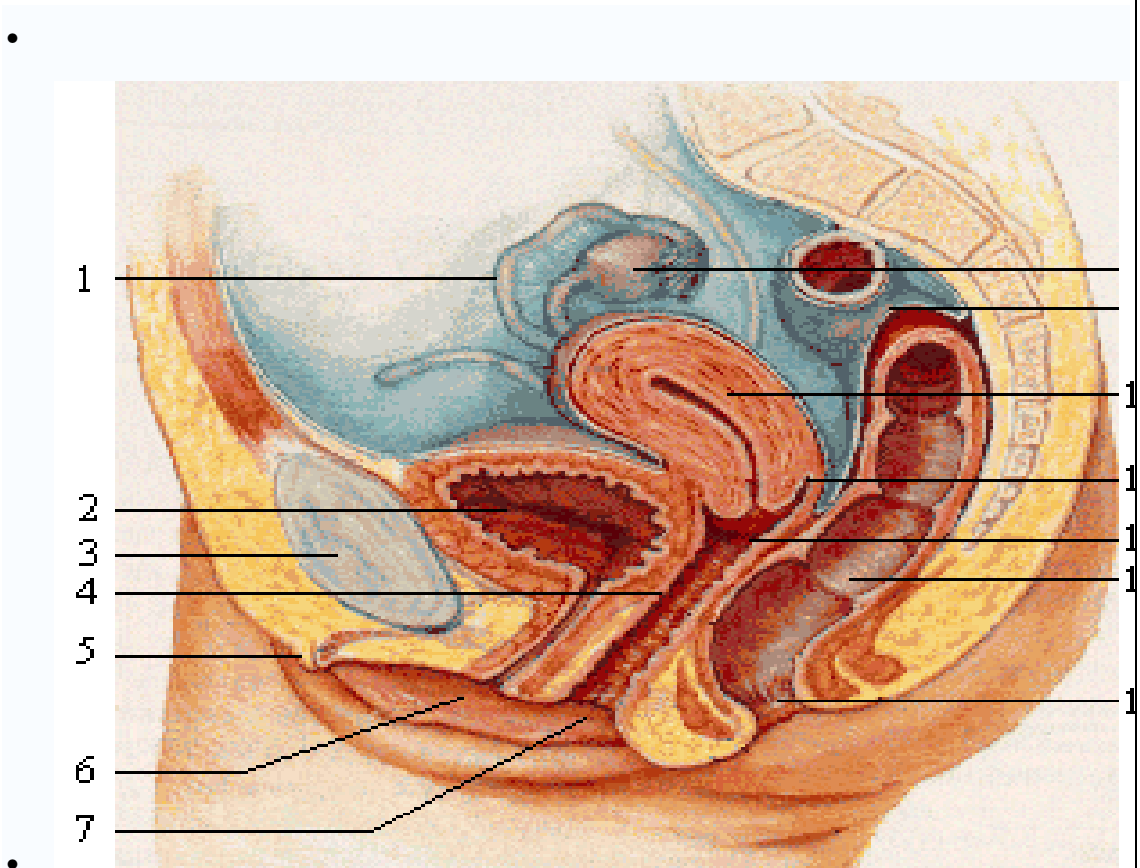
Tělesná zralost se u dívek projevuje začátkem menstruace. Menstruací rozumíme krvácení, které se dostavuje po 28 dnech, v případě, že nedojde k oplození vajíčka. Pochvou z těla odchází sliznice dělohy. Menstruace se nazývá lidově „měsíčky“. Jako ochranu při krvácení dívky používají vložky, či tampóny, které jsou volně dostupné v drogeriích.

Tělesná zralost chlapců se projevuje polucí. Polucí rozumíme přirozený jev, který doprovází dospívání chlapců, při kterém dochází k samovolné erekci, která je i bez zjevného důvodu. Při sexuálním vzrušení se penis zaplní krví a ztopoří. Dojde k výronu semene. Výron semen se nazývá ejakulace.

### III. Závěr (zápis, zadání domácího úkolu, zhodnocení hodiny)

Zadání domácího úkolu. Žáci dostanou okopírované obrázky s vnitřními ženskými pohlavními orgány. K daným číslům se mají pokusit napsat příslušný pohlavní orgán.

## Anatomie ženského pohlavního ústrojí



Pro učitele:

- |                  |                    |
|------------------|--------------------|
| 1) vejcovody     | 8) vaječníky       |
| 2) močový měchýř | 9) tračník         |
| 3) stydká kost   | 10) děloha         |
| 4) bod G         | 11) poševní klenba |

5) klitoris

12) děložní hrdlo

6) močovod

13) konečník

7) pochva

14) anus

Případné dotazy žáků na to, co jim není jasné z této hodiny.  
Zhodnocení práce v hodině.