

Klasifikace sluchových vad

- **sluchově postižení** – značně nehomogenní skupina, nejednotný pohled
- v ČR žije dle statistik až 400 - 500 tisíc osob se SP (Bulová in Pipeková, 1998)

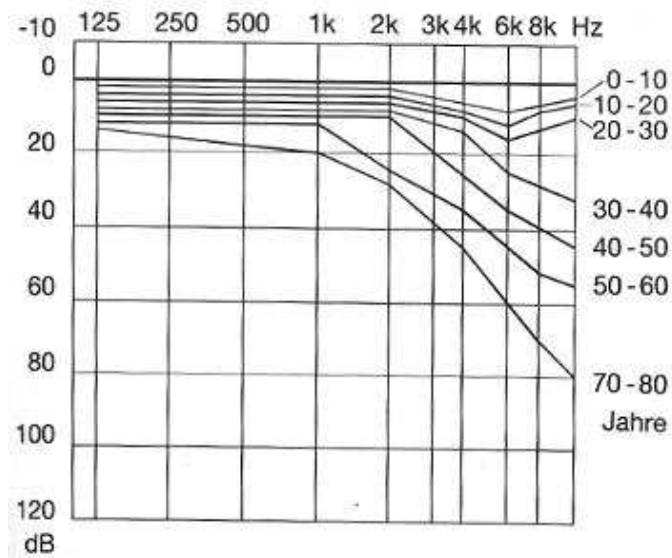
- **nedoslýchavost** (lehká, střední, těžká)
- **hluchota** (praktická, úplná) – *neslyšící podle audiologické definice X Neslyšící podle kulturní definice hluchoty*
- **ohluchlost**
- **ušní šelest** (tinnitus)
- **stařecká nedoslýchavost** (presbyakusis)

| <i>Typ postižení</i> | Počet obyvatel celkem k 31.12. 1997: 10 287 789 | Počet obyvatel celkem k 1.1.2003: 10 203 269 |
|---|---|--|
| Zrakově postižení z toho těžce | 58 640 | 58 159 |
| zrakově postižení | 16 460 | 16 325 |
| Sluchově postižení | 97 734 | 96 931 |
| z toho neslyšící | 14 917 | 14 795 |
| Poruchy řeči | 58 640 | 58 159 |
| Mentálně postižení | 294 231 | 290 793 |
| Vady pohybového ústrojí z toho vozíčkáři | 294 231 33 950 | 291 814 33 671 |
| Diabetici | 519 533 | 515 265 |
| Duševně nemocní | 97 734 | 96 931 |
| Epileptici | 136 828 | 135 704 |
| Psoriatici | 195 468 | 193 862 |
| Celkem | 1 818 366 | 1 802 409 |

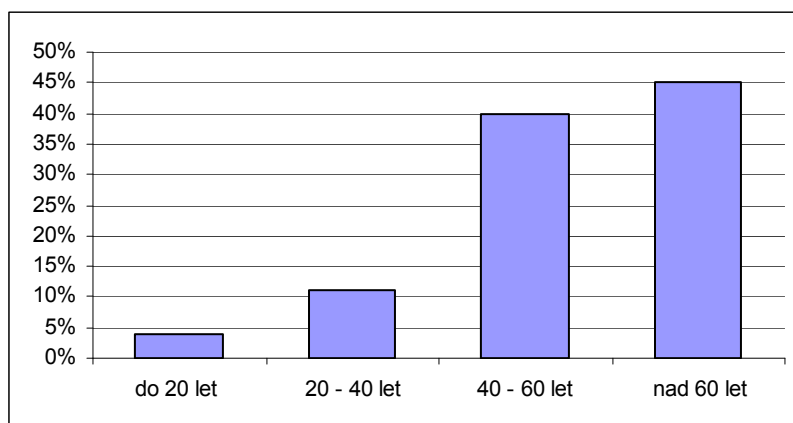
**Orientační počet zdravotně postižených v letech 1997 a 2003
z celkového počtu obyvatel ČR (<http://wtd.vlada.cz/scripts/detail.php?id=6691>)**

| Název kraje | Počet obyvatel | Zrakově postižení | Z toho těžce zrakově p. | Sluchově postižení | Z toho neslyšící |
|--------------------------|-----------------|-------------------|-------------------------|--------------------|------------------|
| Hlavní město Praha | 1174156 | 6693 | 1879 | 11154 | 1703 |
| Středočeský kraj | 1131469 | 6449 | 1810 | 10749 | 1641 |
| Jihočeský kraj | 630353 | 3593 | 1009 | 5988 | 914 |
| Plzeňský kraj | 553513 | 3155 | 886 | 5258 | 803 |
| Karlovarský kraj | 306394 | 1746 | 490 | 2911 | 444 |
| Ústecký kraj | 826831 | 4713 | 1323 | 7855 | 1199 |
| Liberecký kraj | 430684 | 2455 | 689 | 4091 | 624 |
| Královéhradecký kraj | 554308 | 3160 | 887 | 5266 | 804 |
| Pardubický kraj | 509905 | 2906 | 816 | 4844 | 739 |
| Vysočina | 520948 | 2969 | 834 | 4949 | 755 |
| Jihomoravský kraj | 1133190 | 6459 | 1813 | 10765 | 1643 |
| Olomoucký kraj | 641990 | 3659 | 1027 | 6099 | 931 |
| Zlínský kraj | 597664 | 3407 | 956 | 5678 | 867 |
| Moravskoslezský kraj | 1276384 | 7275 | 2042 | 12126 | 1851 |
| Česká republika | 10287789 | 58640 | 16460 | 97734 | 14917 |

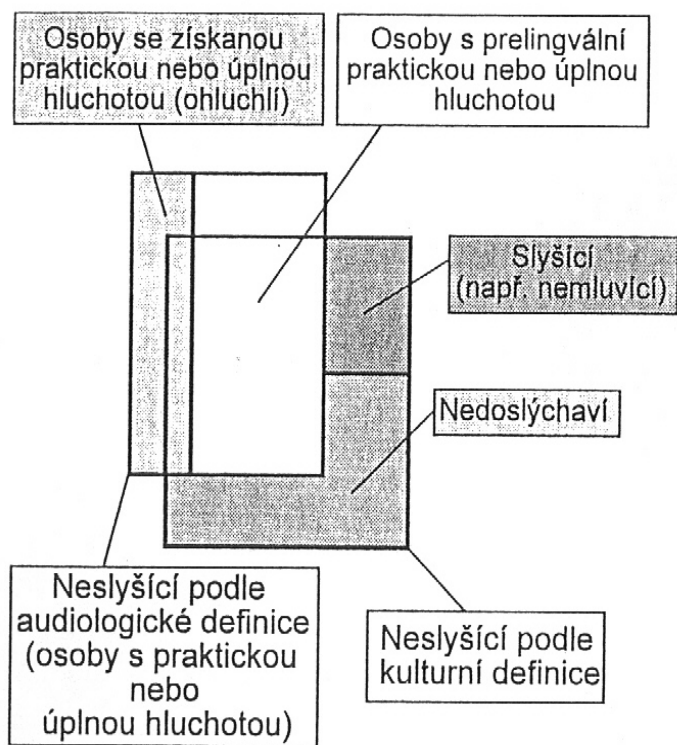
Orientační počet zdravotně postižených podle kraje a typu postižení v roce 1997 (<http://wtd.vlada.cz/scripts/detail.php?id=6691>)



Graf č. 2 Průměrné prahové křivky různých věkových skupin
 (www.dalaerm.de/wett2001/wb002/alter.htm , In René Brunner/Ilse Nöldeke: Das Ohr,
 Stuttgart, New York; Thieme 2001, str.81)



Výskyt sluchový vad podle věku (Krüger, 1991, In Leonhardt, 1999, s. 61)



Porovnání audiologické a kulturní definice hluchoty (Hrubý, 1998, s. 12)

| Velikost ztráty sluchu podle WHO | Název kategorie ztráty sluchu | Název kategorie podle vyhl. MPSV č. 284/1995 Sb. |
|---|--------------------------------------|---|
| 0 - 25 dB | normální sluch | |
| 26 - 40 dB | lehká nedoslýchavost | lehká nedoslýchavost (již od 20dB) |
| 41 – 55 dB | střední nedoslýchavost | středně těžká nedoslýchavost |
| 56 – 70 dB | středně těžké poškození sluchu | těžká nedoslýchavost |
| 71 – 90 dB | těžké poškození sluchu | praktická hluchota |
| více než 90 dB, ale body v audiogramu i nad 1 kHz | velmi závažné poškození sluchu | úplná hluchota |
| v audiogramu nejsou žádné body nad 1 kHz | neslyšící | úplná hluchota |

Klasifikace sluchových vad – jednotlivé kategorie ztráty sluchu (Hrubý, 1996, s. 13)

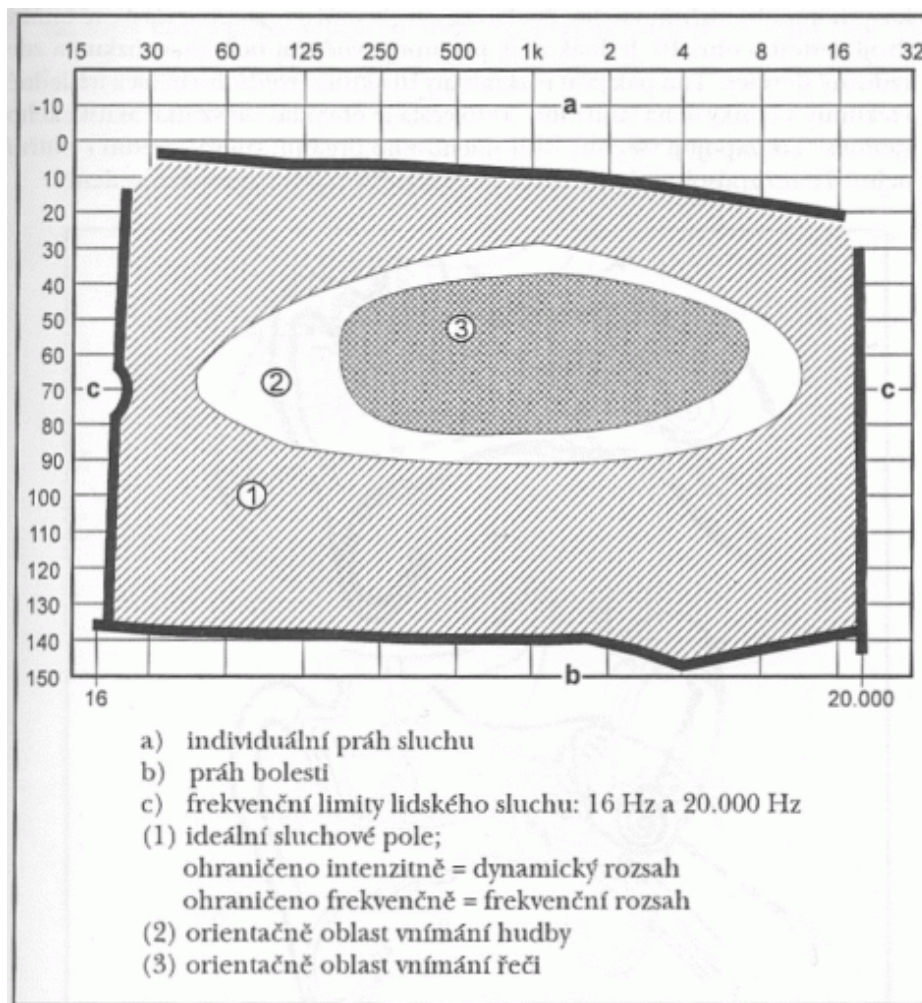


Schéma sluchového pole člověka (Lejska, 2003, s. 21)

- Sluchové buňky reagují na zvuky ve frekvenční oblasti **16 – 20 000 Hz**.
- Pro běžný život člověka je nejdůležitější oblast **125 – 8 000 Hz**.
- Pro komunikaci je důležitá oblast, kde se nachází hlavní část akustické energie řeči, tj. **500 – 2 000 Hz**. Tyto frekvence nazýváme „frekvence řečové“. Postižení sluchu v této oblasti má nejhorší dopad na verbální komunikaci člověka.

Použitá literatura:

- BULOVÁ, A.** Uvedení do surdopedie. In **PIPEKOVÁ, J.** *Kapitoly ze speciální pedagogiky*. Brno: Paido, 1998. ISBN 80- 8593165-6
- HRUBÝ, J.** *Kolik je u nás sluchově postižených?* Speciální pedagogika 8, 1998, č. 2, s. 5-19. ISSN 1211-2720
- HRUBÝ, J.** *Terminologie ve sluchovém postižení*. Speciální pedagogika 6, 1996, č. 4, s.10 – 15. ISSN 1211-2720
- LEONHARDT, A.** *Úvod do pedagogiky sluchovo postihnutých*. Bratislava: Sapientia, 2001. ISBN 80-967180-8-8
- LEJSKA, M.** *Poruchy verbální komunikace a foniatrie*. Brno: Paido, 2003. ISBN 80-7315-038-7