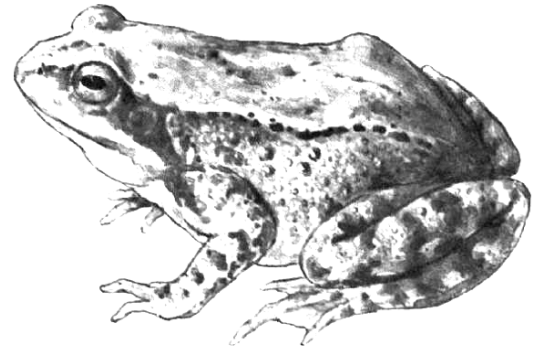


## ZIVOČICHOVÉ LESA

### 1) Zakroužkujte správnou odpověď'.

	ANO	NE
Je zmije jedovatý had?	Z	R
Může mít více než 2 metry?	V	M
Spí v zimě zimním spánkem?	N	I
Živý se hlodavci?	J	A
Je samec větší než samice?	P	E
Sluní se na pasekách a loukách?	O	S
Kladou vejce, ze kterých se vyvinou živá mláďata?	B	C
Je nejrozšířenějším hadem světa?	E	D
Bojí se lidí?	C	H
Patří mezi chráněné druhy?	N	I
Může usmrtit zdravého člověka?	L	Á

### 2) Vybarvi skokana hnědého barvami jako ve skutečnosti.



### 3) Doplně o MLOKOVI



Mloka můžeme potkat \_\_\_\_\_.

Mlok je aktivní převážně \_\_\_\_\_.

Jeho potravou jsou \_\_\_\_\_.

### 4) Tajenka o JESTŘÁBOVI.

a						Měsíc, ve kterém snáší samice vejce.
b						Místo, na kterém si nejčastěji staví hnízdo.
c						Největší zvíře, které dokáže ulovit.
d						Způsobem získávání potravy se řadí mezi ...
e						Druhový přívlastek jestřába je ...
f						Počet dní, než mláďata opustí hnízdo.

### 5) Najděte chyby o veverce a opravte je.

Toto zvíře ve dne spí a v noci sbírá potravu. \_\_\_\_\_

Toto zvíře skáče jen po zemi. \_\_\_\_\_

Své doupě má jen v dutinách stromů. \_\_\_\_\_

Mláďata má jednou do roka, rodí se s kožíškem a slepá. \_\_\_\_\_

### 6) Doplně chybějící slova do textu o kunách.

**Kuna lesní** má \_\_\_\_\_ náprsenku. Kunu lesní potkáme hlavně v \_\_\_\_\_, jak skáče po \_\_\_\_\_ a loví \_\_\_\_\_. Je snadné si ji \_\_\_\_\_ a její \_\_\_\_\_ je velice cenná.

**Kuna skalní** má náprsenku \_\_\_\_\_. Žije většinou ve \_\_\_\_\_ volně porostlé krajině nebo v blízkosti \_\_\_\_\_ obydlí. Loví \_\_\_\_\_ a sbírá jejich \_\_\_\_\_, ale také je užitečná tím, že nám chytá \_\_\_\_\_.

