

CVIČENÍ Č. 3

Vizualizace prostorových dat využití krajiny, ekologická stabilita krajiny

Pojmy: tematická kartografie, legenda, struktura legendy, využití krajiny, biodiverzita, ekologická stabilita, procesy formující využití krajiny, mapování v terénu, mapa využití krajiny, metody tvorby map využití ploch, digitalizace, mapa původní, mapa odvozená, reklasifikace, spojování atributových dat

Praktické dovednosti:

- otevření programu ArcGIS,
- **Práce s Help**
- přidání dat, vizualizace dat,
- databáze její obsah, vrstvy a její atributová data
- **práce s tabulkou, otevření tabulky, přidání tabulky, spojení.**
- využití krajiny, **práce s legendou**
- **reklasifikace forem využití ploch na ekologickou stabilitu**
- mapa ekologická stabilita krajiny
- **kompozice mapy, barevnost**

Úkol 1: vytvořte mapu využití ploch údolí Svitavy podle datových podkladů

Úkol 2: vytvořte odvozenou mapu ekologické stability ploch údolí Svitavy

Tabulka pro přepočítání Formy využití ploch * ekologická stabilita, . Využijte připravenou tabulku ve formátu Excel, převedte do formátu *.dbf, připomeňte si princip spojování přes společný sloupec, zde přes KOD.

KATEGORIE	KOD	EKOL_STABIL
ovocný sad, zahrada	3C	2
okrasná zahrada	3D	2
účelová zástavba	4A	0
intravilán	4B	0
hřbitov	4C	2
kolejiště	4D	0
parkoviště / odpočívadlo	4E	0
skládky	4F	0
povrchová jáma	4H	0
halda / odval	4I	0
lesní půda se stromy	2A	4
louka, pastvina	3A	3
skály	3E	0
kůlna / skleník	4K	0
budovy / bloky budov	4J	0
orná půda	3B	1
účelová zástavba	4A	0

rozvodna / transformovna 4G 0
usazovací nádrž 1B 0

Poznámky:

Ekologickou stabilita - schopnost ekosystému vyrovnávat změny způsobené vnějšími činiteli a zachovávat své přirozené vlastnosti a funkce.

Ekologickou stabilitou se chápe schopnost ekosystémů a společenstev neměnit své složení, odolávat tlakům prostředí a po vychýlení z normálního stavu dočasnou změnou vnějších podmínek se do původního stavu vrátit.

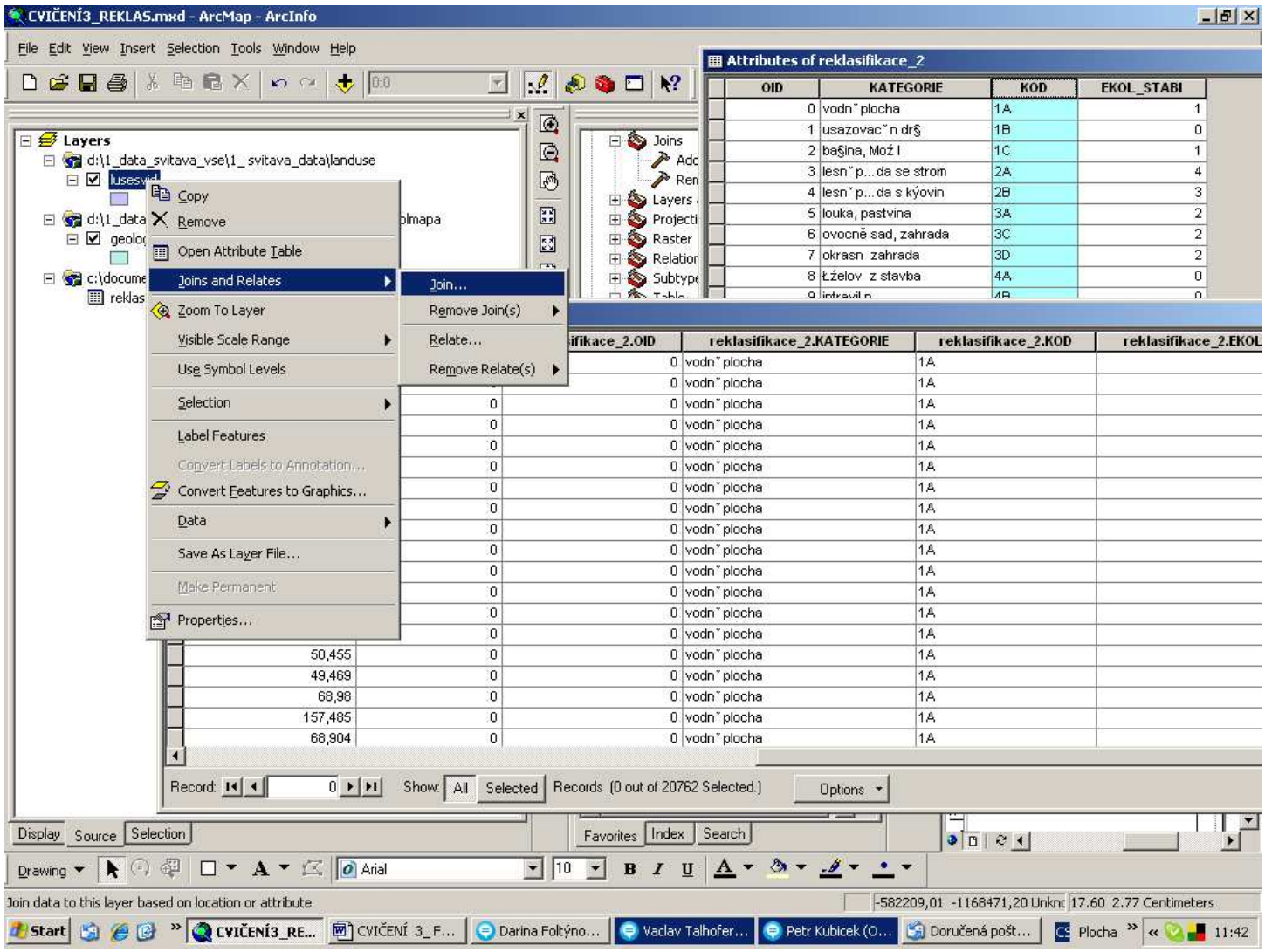
Termín ekologická stabilita se používá v mnoha významech, u mnoha mluvčích je význam tohoto pojmu nedefinovaný. Dlouho se věřilo, že ekologická stabilita je závislá na druhové bohatosti společenstva (víra „diversity begets stability“). Dnes se spíše ukazuje, že pro fungování společenstva je důležitější druhové složení, především složení převládajících životních strategií. Nicméně je zřejmě pravdou, že druhově ochuzená společenstva mohou být zranitelnější (v podstatě méně stabilnější v některém ze shora uvedených významů).

Obrázky: Printscreen JOIN, Help

The screenshot shows the ArcMap interface with the 'Attributes of reklasifikace_2' table open. The table has columns: OID, KATEGORIE, KOD, and EKOL_STABI. The 'EKOL_STABI' column contains values 1, 0, 1, 4, 3, 2, 2, 2. The 'ArcGIS Desktop Help' window is open, displaying the 'Joining attribute tables' topic. The help window lists related topics:

- About joining attribute tables
- How to join attribute tables
 - Joining attributes in one table to another
 - Removing a joined table
 - Managing joined tables
 - Relating the attributes in one table to another
 - Accessing related records
 - Removing a related table
 - Managing related tables

The bottom of the screenshot shows the Windows taskbar with the Start button, several icons, and the system tray displaying the time as 8:26.



OID	KATEGORIE	KOD	EKOL_STABI
0	vodn ⁿ plocha	1A	1
1	usazovac ⁿ drš	1B	0
2	bašina, Mož I	1C	1
3	lesn ⁿ p...da se strom	2A	4
4	lesn ⁿ p...da s kýovin	2B	3
5	louka, pastvina	3A	2
6	ovocně sad, zahrada	3C	2
7	okrasn zahrada	3D	2
8	žžlov z stavba	4A	0
9	intraviln	4B	0

reklasifikace_2.OID	reklasifikace_2.KATEGORIE	reklasifikace_2.KOD	reklasifikace_2.EKOL
0	vodn ⁿ plocha	1A	
0	vodn ⁿ plocha	1A	
0	vodn ⁿ plocha	1A	
0	vodn ⁿ plocha	1A	
0	vodn ⁿ plocha	1A	
0	vodn ⁿ plocha	1A	
0	vodn ⁿ plocha	1A	
0	vodn ⁿ plocha	1A	
0	vodn ⁿ plocha	1A	
0	vodn ⁿ plocha	1A	
0	vodn ⁿ plocha	1A	
0	vodn ⁿ plocha	1A	
0	vodn ⁿ plocha	1A	
0	vodn ⁿ plocha	1A	
0	vodn ⁿ plocha	1A	
0	vodn ⁿ plocha	1A	
0	vodn ⁿ plocha	1A	
0	vodn ⁿ plocha	1A	
0	vodn ⁿ plocha	1A	
0	vodn ⁿ plocha	1A	
0	vodn ⁿ plocha	1A	
0	vodn ⁿ plocha	1A	
0	vodn ⁿ plocha	1A	
50,455			
49,469			
68,98			
157,485			
68,904			

Record: 0 Show: All Selected Records (0 out of 20762 Selected.)