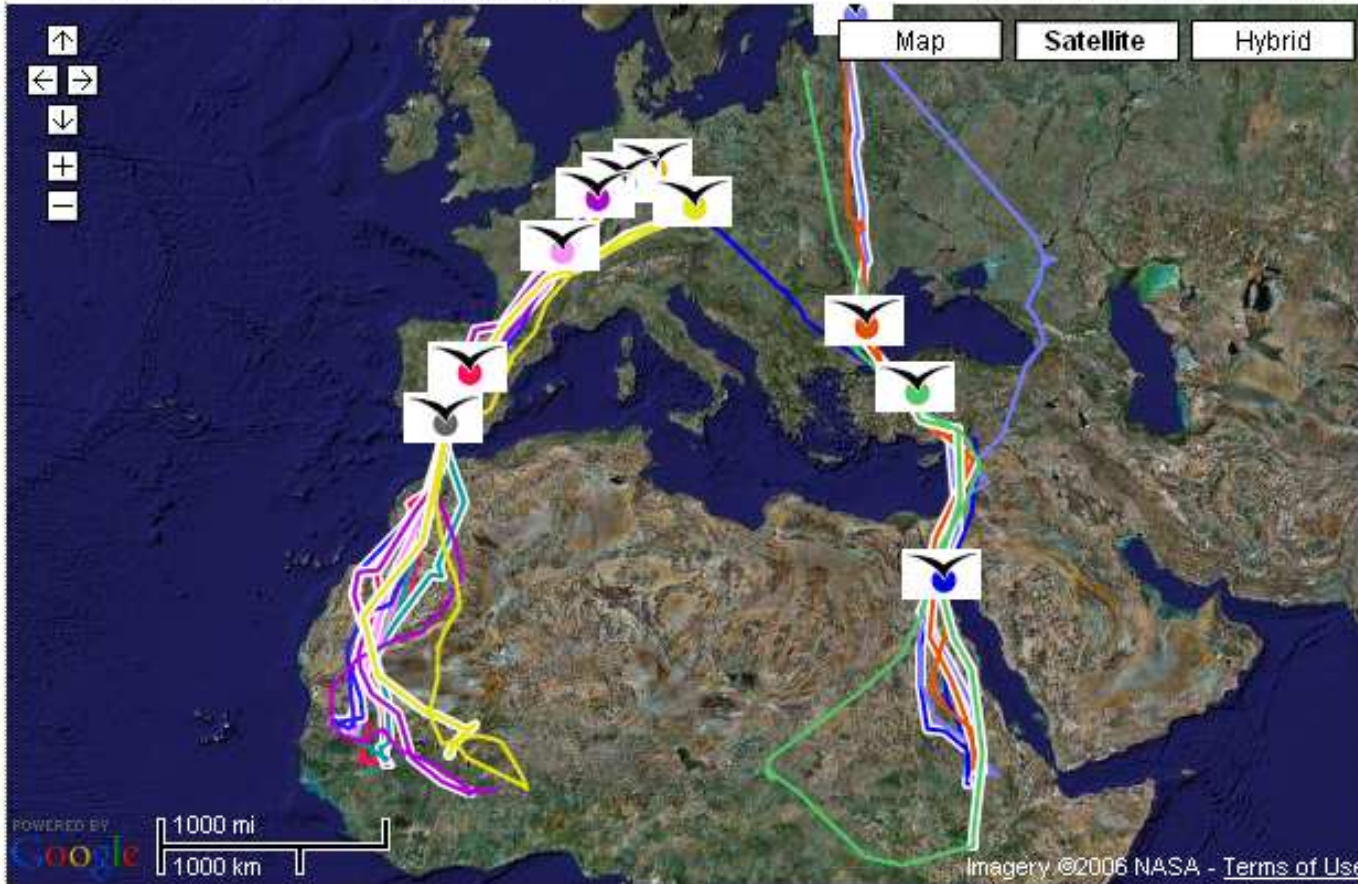


Interaktivní mapy

The background is a gradient from dark blue at the top to black at the bottom. A thin, light blue curved line starts from the left edge and curves downwards towards the center. A larger, semi-transparent blue shape, resembling a spotlight or a stylized map, is positioned in the lower right quadrant, overlapping the black background.

DYNAMICKÁ MAPA - DYNAMIC MAP

ANIMACE - ANIMATION



Belgium <input type="checkbox"/> Anne <input type="checkbox"/> Mathilde <input checked="" type="checkbox"/> Philippe	Czech Republic <input checked="" type="checkbox"/> Dalibor <input type="checkbox"/> Eliska <input checked="" type="checkbox"/> Tomas	Estonia <input checked="" type="checkbox"/> Jaak <input checked="" type="checkbox"/> Tooni	France <input type="checkbox"/> Claude <input checked="" type="checkbox"/> Dany <input checked="" type="checkbox"/> Josephine
Hungary <input type="checkbox"/> Koppany <input type="checkbox"/> Margit	Latvia <input type="checkbox"/> Maija <input checked="" type="checkbox"/> Varis	Luxembourg <input checked="" type="checkbox"/> Julien <input checked="" type="checkbox"/> Léo	Spain <input type="checkbox"/> Espartero <input checked="" type="checkbox"/> Esperanza



Mapa a Internet

Mapy jsou významným zdrojem informací, skrze které lidé vyjadřují své dojmy o místech.

Každá mapa je pohledem na svět

Internet zlepšil distribuci map

Internet má ale také obrovský potenciál zlepšit kvalitu map jako formu komunikace

Hypermapy

- Předchůdci dnešních interaktivních map hypermapy a interaktivní multimediální mapy, které byly distribuovány na samostatných počítačích z harddisku nebo prostřednictvím CD-ROM.
- Termín **hypermapa** poprvé použili Laurini a Millert-Raffort v roce 1990.
- Hypermapu viděli jako specifický způsob užití **multimédií spolu s GIS**.
- Umožňovala zvětšování a zmenšování (dále jen zoom) a nalézt cíle za pomoci tzv. rejstříkové služby

Od hypermapy k interaktivní mapě

- Obrovský **rozvoj hypermap** nastal prakticky ihned po tom, co se CD-ROM mechanika stala standardním vybavením počítače.

Internet, a zejména pak užití **World Wide Webu (www)**, změnily způsob přenosu informace prostřednictvím mapy směrem k uživateli.

Začínáme hovořit o interaktivních mapách.

Definice a dělení interaktivních map

- Pojem „interaktivní mapa“ je definovaný ve Strategickém plánu ICA (Mezinárodní kartografické asociace) na období 2003-2011.
- Interaktivní mapy zde jsou vymezeny na základě dělení map podle doplňkové funkcionality (Cit.: <http://www.icaci.org>)
- Mapy mají doplňkové funkce, např.: mohou být:
 - Dynamické – animované v reálném čase
 - Interaktivní - mají hypertextovou strukturu , obsahující hypertextové odkazy pro spojení s doplňujícími informacemi uvnitř „příbuzné“ databáze, nabízející zdroje mimo jejich viditelný obsah.

interaktivita map

- Interaktivní mapy umožňují uživateli ovlivňovat mapu podle svých potřeb a tím rozhodovat o obsahu a vzhledu
- je zpřístupněna hypertextovou strukturou,

Interaktivní/ dynamické mapy

- **Interaktivní /Dynamická mapa** - jde o vlastní mapovou aplikaci umožňující „interaktivní“ práci s mapou, např. definovat měřítko, zvolit výřez území, zobrazit další informace o objektech v mapě apod.

Význam interaktivních map

- internet změnil používání map
- Rychlost, aktuálnost
- Méně kvalitní kartografické vyjádření
- Laik versus kartograf
- mapy jsou přeneseny téměř bezprostředně a doručeny uživateli ve zlomku času, který by byl nutný k distribuci map na papíře.
- mapy jsou prohlíženy v aktuálních podobách

Interaktivní mapa - Microsoft Internet Explorer

Soubor Úpravy Zobrazit Oblíbené Nástroje Nápověda

Adresa <http://www.webmapy.cz/app/czechinvest/app/?lng=cz>

Interaktivní mapa – Česká Republika

Velikost: malá střední velká Česká Republika

ÚSTÍ N. L. LIBEREC
KARLOVY VARY PRAHA HRADEC KRÁLOVÉ OSTRAVA
PLZEN PARDUBICE OLOMOUC
JIHLAVA BRNO ZLÍN
Č. BUDĚJOVICE

0 200km

Zoom: [-] [+]

Výběr Objekt Nápověda

Infrastruktura

- kraje
- dálnice
- železnice
- letišťe

Informace pro investory

- univerzity
- průmyslové zóny

vybrané investice podle zemí

- britské investice
- německé investice
- japonské investice
- americké investice
- investice ze zemí Beneluxu

vybrané investice podle sektorů

- automobilový průmysl
- centra strategických služeb
- vývojová centra

Investiční pobídky

- podpora na vytváření pracovních míst
- maximální míra veřejné podpory

Volný čas

- golfové hřiště
- památky

Lokalizační mapka

Navigátor

Start

Vaclav Talhofer (Onlin...)

Skype™ - hana.svato...

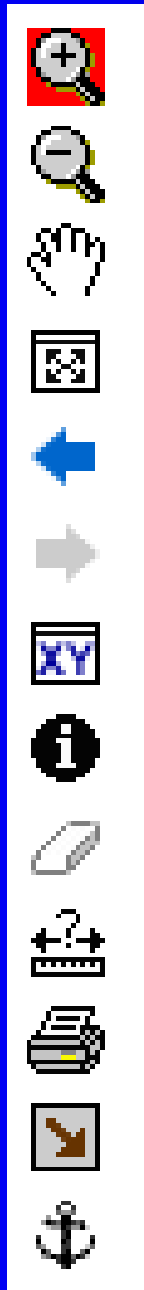
PREZENTACE_GIS

Microsoft PowerPoint ...

Interaktivní mapa - ...

13:05

nástroje k ovládání interaktivní mapy



- Přiblížit
- Oddálit
- Posunout
- Zobrazit vše
- Předchozí mapový výřez
- Další mapový výřez
- Zobrazit souřadnice
- Informace o objektu v mapě
- **Zrušit označení v mapě**
- Měřit
- Tisknout
- Přenést mapový výřez
- URL (URL definuje doménovou adresu serveru, umístění zdroje na serveru a protokol, kterým je možné zdroj zpřístupnit)

Interaktivní/ dynamické mapy pro geografii

Vybrané interaktivní mapy ČR

- Portál veřejné správy České republiky
- Mapový server České geologické služby
- IZGARD – digitální atlas České republiky
- Mapa České republiky
- <http://supermapy.centrum.cz/>
- Mapa České republiky a Evropy
- <http://www.shocart.cz/cs/mapa-online.php#>
-
-

IZGARD

- **Intranetový zobrazovač geografických armádních dat (IZGARD)**
- data DMÚ-25
- Základní polohová přesnost je řádově do 10 m. Pro některé plošné objekty může být odchylka od skutečnosti až 30 m.

Portál veřejné správy České republiky

The screenshot displays the 'Portál veřejné správy České republiky' website in Microsoft Internet Explorer. The browser's address bar shows the URL <http://geoportal.env.cz/mapmaker/cenia/portal/>. The website header includes the logo 'portal.gov.cz NA ÚŘAD PŘES INTERNET' and the text 'PORTÁL VEŘEJNÉ SPRÁVY ČESKÉ REPUBLIKY' and 'MAPOVÉ SLUŽBY'. The main content area features a search bar with the text 'Zadejte lokalitu/adresu/území:' and a search button labeled 'Hledat'. Below the search bar are two application function icons: one showing a map and another showing a document. The central part of the page is a map of the Czech Republic with city labels: Ústí nad Labem, Liberec, Karlovy Vary, PRAHA, Hradec Králové, Plzeň, Pardubice, Jihlava, Olomouc, Ostrava, České Budějovice, Brno, and Zlín. The map includes a scale bar from 0 to 100,000m and a copyright notice: 'Published by CENIA (C) ARCDATA, ČSÚ'. The footer contains copyright information for 2003-2006 by the Ministry of Information and the Ministry of Environment, along with links for 'Statistiky', 'Úvod', and 'Nápověda'. The Windows taskbar at the bottom shows the Start button and several open applications, including 'Geografická geografická ...', 'Dokument3 - Microsoft ...', and 'Portál veřejné správy...'. The system tray shows the time as 9:24.

Portál veřejné správy České republiky - Microsoft Internet Explorer

Soubor Úpravy Zobrazit Oblíbené Nástroje Nápověda

Zpět Hledat Oblíbené

Adresa http://geoportal.env.cz/mapmaker/cenia/portal/index.php?lang=cz&mode=tasks&win_size=2&dict_shifter=&ptz_shifter=&adres_shifter=&ptz_filter_id_active=&adres_1 Přejít Odkazy >>

Google geoportál Search 3 blocked Check AutoLink AutoFill Options geoportál

 **portal.gov.cz**
NA ÚŘAD PŘES INTERNET

PORTÁL VEŘEJNÉ SPRÁVY
ČESKÉ REPUBLIKY

MAPOVÉ SLUŽBY

Textové vyhledávání

Zadejte lokalitu/adresu/území:

[Vyčistit pole](#)

Omezit na kategorii:

- Integrovaný registr znečišťování
- Životní prostředí
- Územně správní členění ČR
- Vojenské mapy
- Obyvatelstvo (ČSÚ)
- Česká pošta
- Koupací vody

Velikost okna mapy úlohy

- malé (800 x 600)
- střední (1024 x 768)
- velké (1152 x 864)
- extra velké (1600 x 1200)

Seznam tématických úloh

Tématické úlohy
Zobrazeno 1-20 z 27

- [Adresy poštovních úřadů](#)
- [Biosférické rezervace UNESCO](#)
- [Chráněná ložisková území](#)
- [Chráněná území](#)
- [Chráněné oblasti přirozené akumulace vod](#)
- [CORINE 2000 & CORINE 1990](#)
- [Důlní činnost](#)
- [Geologická mapa ČR](#)
- [Geomorfologické členění ČR](#)
- [Hranice působnosti finančních úřadů](#)
- [Hranice působnosti matričních úřadů](#)
- [Hranice působnosti stavebních úřadů](#)
- [Hranice územních jednotek](#)
- [Hustota výkonu větru ve 40 m nad povrchem](#)
- [Hustota zalidnění](#)
- [Kvalita koupacích vod](#)
- [NATURA 2000](#)
- [Počet obyvatel na 1 byt](#)
- [Provozovny ohlašovatelů do Integrovaného registru znečišťování](#)
- [Provozovny ohlašovatelů do IRZ s IPPC zařízením dle kódů NOSE-P](#)

112 >>

Start Geografická geografická ... Dokument3 - Microsoft ... Portál veřejné správy... Internet 9:25

BRNO

Vrstvy Podklad Legenda Nastavit

Legenda

- Kraje
- Obce s rozšířenou působností
- Obce
- Katastrální území

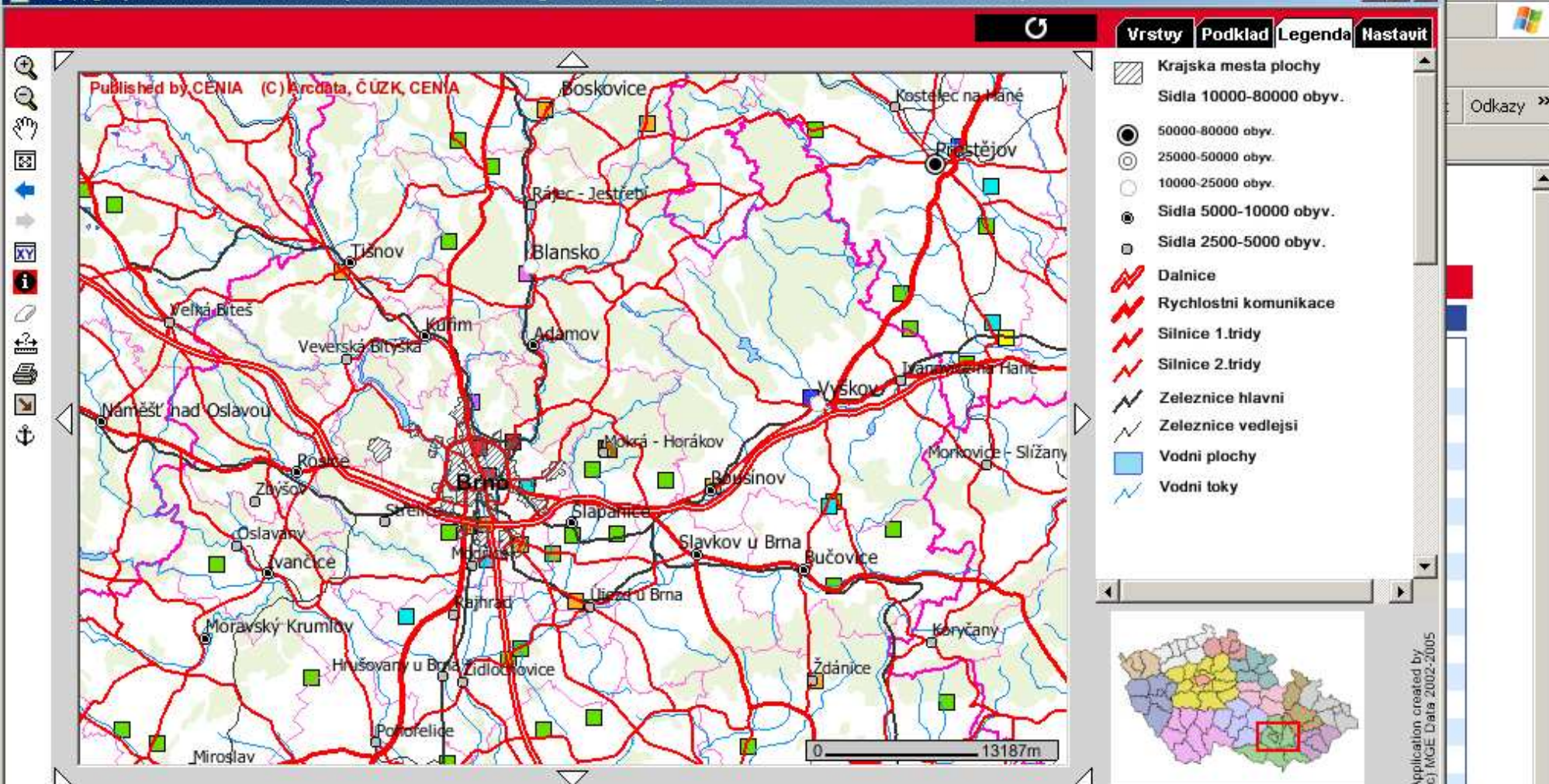
- 101.01
- 101.02
- 101.04
- 101.05
- 104.08
- 104.11
- 104.12
- 105.01
- 105.03
- 105.04
- 105.07
- 105.08

Application created by (C) MGE Data 2002-2005

109.03 [Výpis vrstev](#) 1 2 3 >> [Celkový pohled na výběr \(11 záznamů\)](#)

	Organizace - hlášení za rok 2004	IČ	Provozovna	Typ emise	Látka	Množství (kg/rok)
v mapě	Spalovna a komunální odpady Brno, akciová společnost	60713470	Spalovna komunálního odpadu	emise do ovzduší	oxid uhlíkový (CO2)	123199362
v mapě	Spalovna a komunální odpady Brno, akciová společnost	60713470	Spalovna komunálního odpadu	emise do ovzduší	oxidy dusíku (NOx/NO2)	198819.2
v mapě	Spalovna a komunální odpady Brno, akciová společnost	60713470	Spalovna komunálního odpadu	přenosy v odpadech	arsen a sloučeniny (jako As)	557.3
v mapě	Spalovna a komunální odpady Brno, akciová společnost	60713470	Spalovna komunálního odpadu	přenosy v odpadech	chrom a sloučeniny (jako Cr)	3909.6
v mapě	Spalovna a komunální odpady Brno, akciová společnost	60713470	Spalovna komunálního odpadu	přenosy v odpadech	kadmium a sloučeniny (jako Cd)	558.5

Měřítko 1:46300 XY -593293, -1162610



Zpracování nerostů [Výpis vrstev](#)

1 2 >> [Celkový pohled na výběr \(6 záznamů\)](#)

	Organizace - hlášení za rok 2004	IČ	Provozovna	Kód NHOSE-P	Typ emise	Látka	Množství (kg/rok)
v mapě	CARMEUSE CZECH REPUBLIC s.r.o	25340905	závod Vápenka Mokrá	104.11	emise do ovzduší	oxid uhličitý (CO2)	188874000
v mapě	CARMEUSE CZECH REPUBLIC s.r.o	25340905	závod Vápenka Mokrá	104.11	emise do ovzduší	oxidy dusíku (NOx/NO2)	272684
v mapě	Českomoravský cement, a.s., nástupnická společnost	26209578	závod Mokrá	104.11	emise do ovzduší	oxid uhelnatý (CO)	636326
v mapě	Českomoravský cement, a.s., nástupnická společnost	26209578	závod Mokrá	104.11	emise do ovzduší	oxid uhličitý (CO2)	508486000
v mapě	Českomoravský cement, a.s., nástupnická společnost	26209578	závod Mokrá	104.11	emise do ovzduší	oxidy dusíku (NOx/NO2)	695832

Mapový server České geologické služby

Informační portál České geologické služby - Microsoft Internet Explorer

Soubor Úpravy Zobrazit Obilbené Nástroje Nápověda

Zpět Hledat Obilbené

Adresa <http://www.geology.cz/> Přejít Odkazy >>

Google ČGÚ Search 3 blocked Check AutoLink AutoFill Options ČGÚ

Informační portál České geologické služby

Mapový server ČGS
Datové zdroje ČGS
Knihovna - katalogy
On-line obchod publikací

Česká geologická služba

Česká verze externích www stránek

Czech Geological Survey

English version of the CGS homepage


Svět geologie

Populárněji o geologických vědách

Vstup pro autorizované návštěvníky

Jméno

Heslo

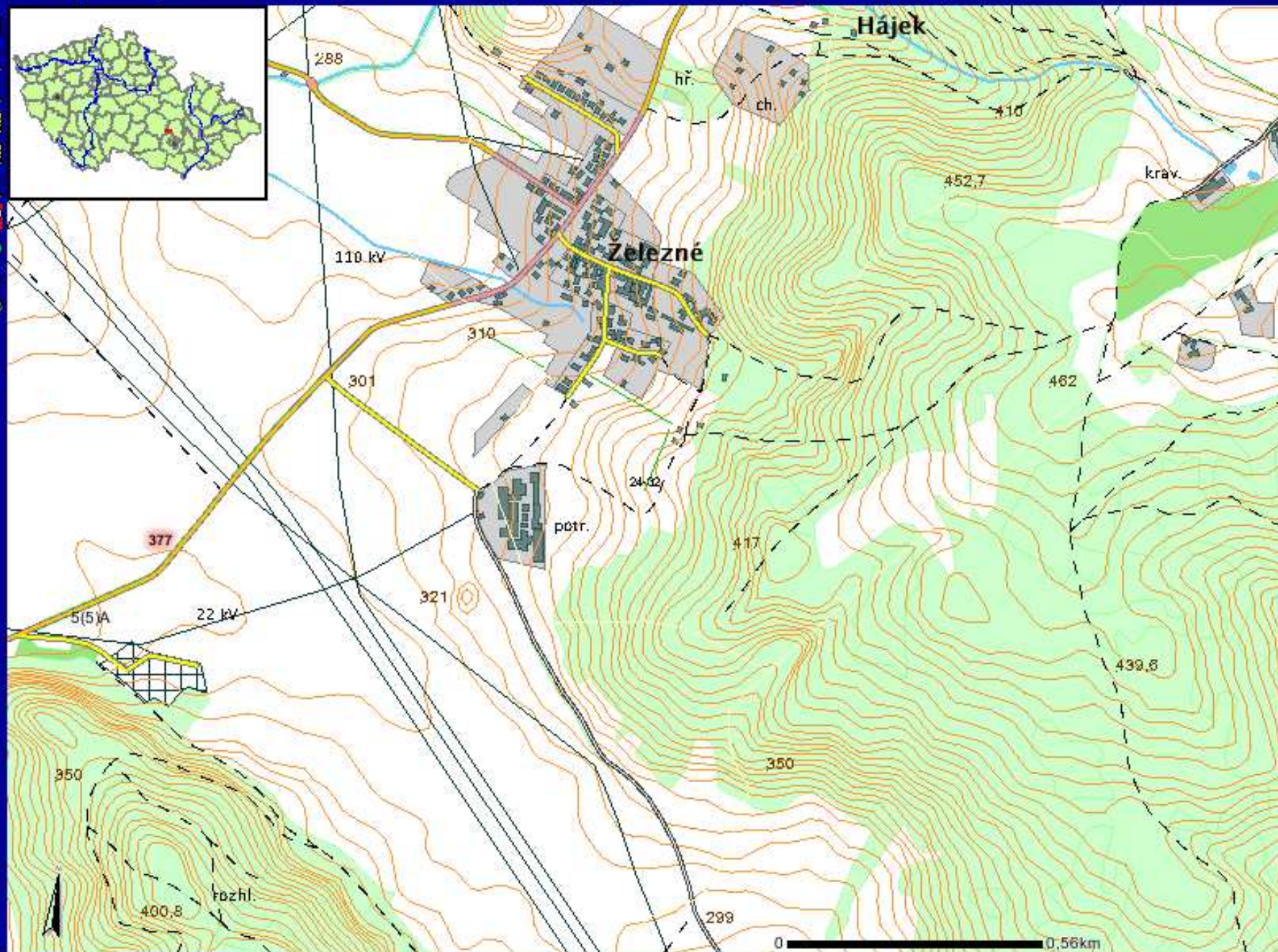


© Česká geologická služba

Start Geografická geografická ... Interaktivní mapy mater... Informační portál Čes... Internet 10:20



Tisk Dotazy v aktivní vrstvě Administrativní jednotky Listoklady Pevný zoom Nápověda



- Vektor**
- GeoČR
- linie
- plo
- GeoČR
- linie
- polygo
- Ge
- SK
- Dekor
- Analyz
- Listokl
- Správ
- Rastro**
- Geolo
- Hydro
- manv**

0 0,56km

Ob

Published by CENIA (C) ARCDATA, ČÚZK, CGS

Vrstvy **Legenda** **Nastavit**

zlom zjištěný
zlom předpokladaný

GeoCR - plochy

- diority a gabra, assyntské a variske
- granitoidy assyntské (zuly, granodiority)
- granodiority až diority (tonalitová rada)
- jednotvárná serie moldanubika (svorové ruly, pararuly až migmatity)
- kvarter (hlíny, sprase, pesky, slerky)
- mezozoické horniny (pískovce, jílovce)
- mezozoické horniny alpský zvrásněné (pískovce, břidlice)
- orioruly, granuly a velmi pokročilé migmatity v moldanubiku a proterozoiku
- paleozoické horniny zvrásněné a metamorfované (fylity, svory)
- paleozoické horniny zvrásněné, nemetamorfované (břidlice, droby, křemence, vápence)
- permokarbonské horniny (pískovce, slepen jílovce)
- pestra serie moldanubika (svorové ruly, pararuly až migmatity s vlozkami vápence, erianu, křarčilu, grafitu a amfibolitu)
- proterozoické horniny assyntsky zvrásněné různá silněm variskem ororacovanem

0 6617m

Application created by (C) ARCDATA 2002-2005

Hotovo Internet

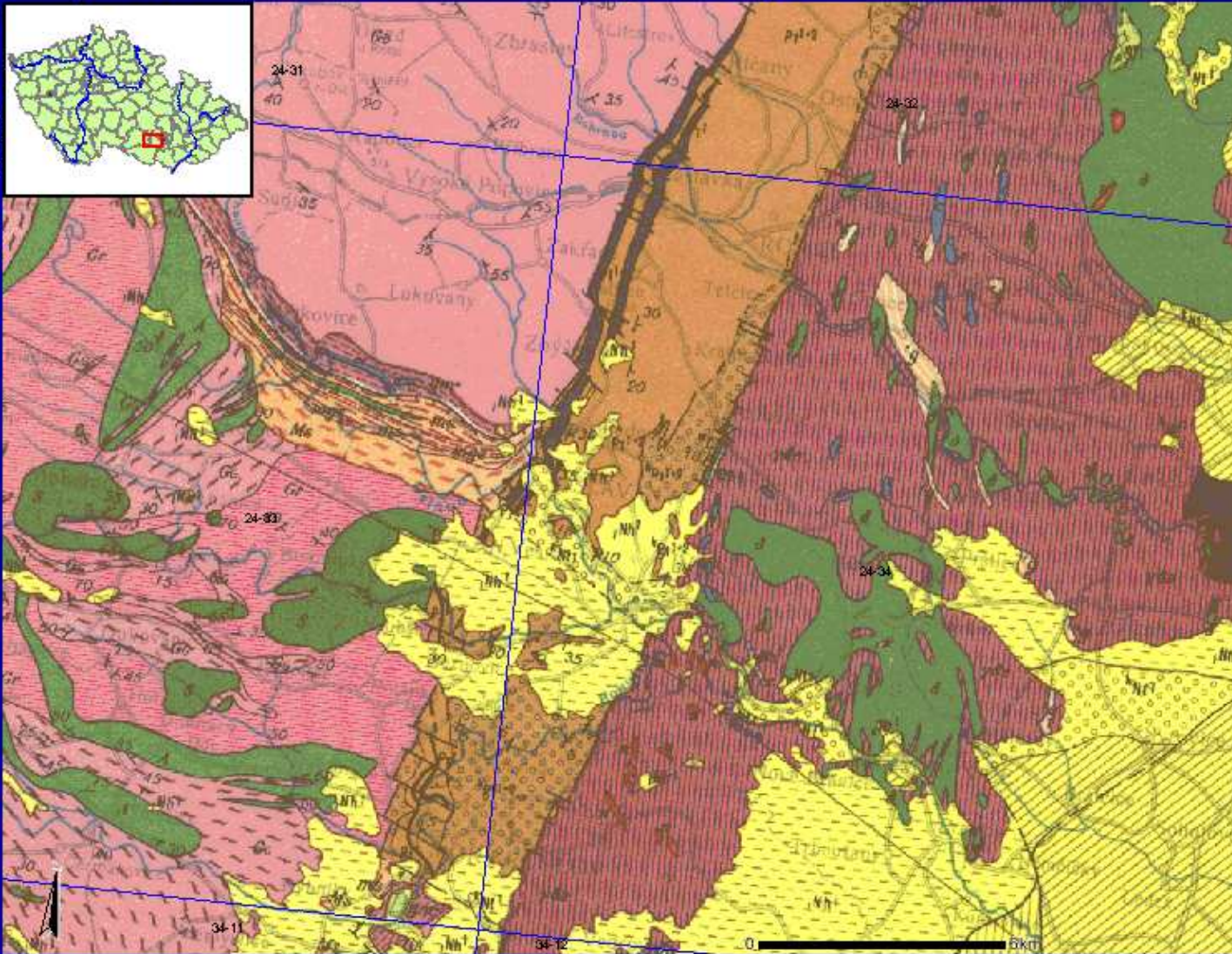
Start Geografická geografická ... Dokument3 - Microsoft ... Portál veřejné správy Če... http://geoportal.env...

9:27

http://nts5.cgu.cz - GeoINFO - Microsoft Internet Explorer

GeoINFO Podklad: Topografické schéma

Tisk Dotazy v aktivní vrstvě Administrativní jednotky Listoklady Pevný zoom Nápověda



Vektorové vrstvy

- GeoČR 50
- GeoČR 500
- linie
- polygony
- Geol.lokality LEG
- Skládky LEG
- Dekorační kameny
- Analýzy
- Listoklady
- Správní celky

Rastrové vrstvy

- Geologické mapy
- 1:200 000 LEG
- 1:50 000
- Hydrogeologické mapy

Obnov mapu

© Czech Geological Survey 2004

Měřítko: 1:99000 [-601906.26, -1164575.91]

Internet Internet Internet

Start Seznam Slovník... Passengers - Mic... Mapový server... GeoINFO - geov... http://nts5.cg... BIGY interaktivní_map... CS 10:20

ÚHÚL

Mapy zdravotního stavu lesů ČR z družicových snímků - Windows Internet Explorer

http://212.158.143.149/mapserv/php/mapserv3.php?project=landsat&

Mapy zdravotního stavu lesů ČR z družicových snímků

Zdravotní stav lesních porostů ve stupnici poškození a mortality	Zdravotní stav jehličnatých lesů ve stupnici defoliacie a mortality	Vývoj zdravotního stavu jehličnatých porostů	Ohrožení jehličnatých porostů ve stupni poškození a mortality	Trend zhoršování zdravotního stavu jehličnatých porostů
--	---	--	---	---

Označení mapy:

STOKLASA Tech.

- Vrstvy
- Rastry
- WMS

- Správní rozdělení
- Přírodní lesní oblast
- Základní vrstvy ČR
- Výškopis
- Klad SMO

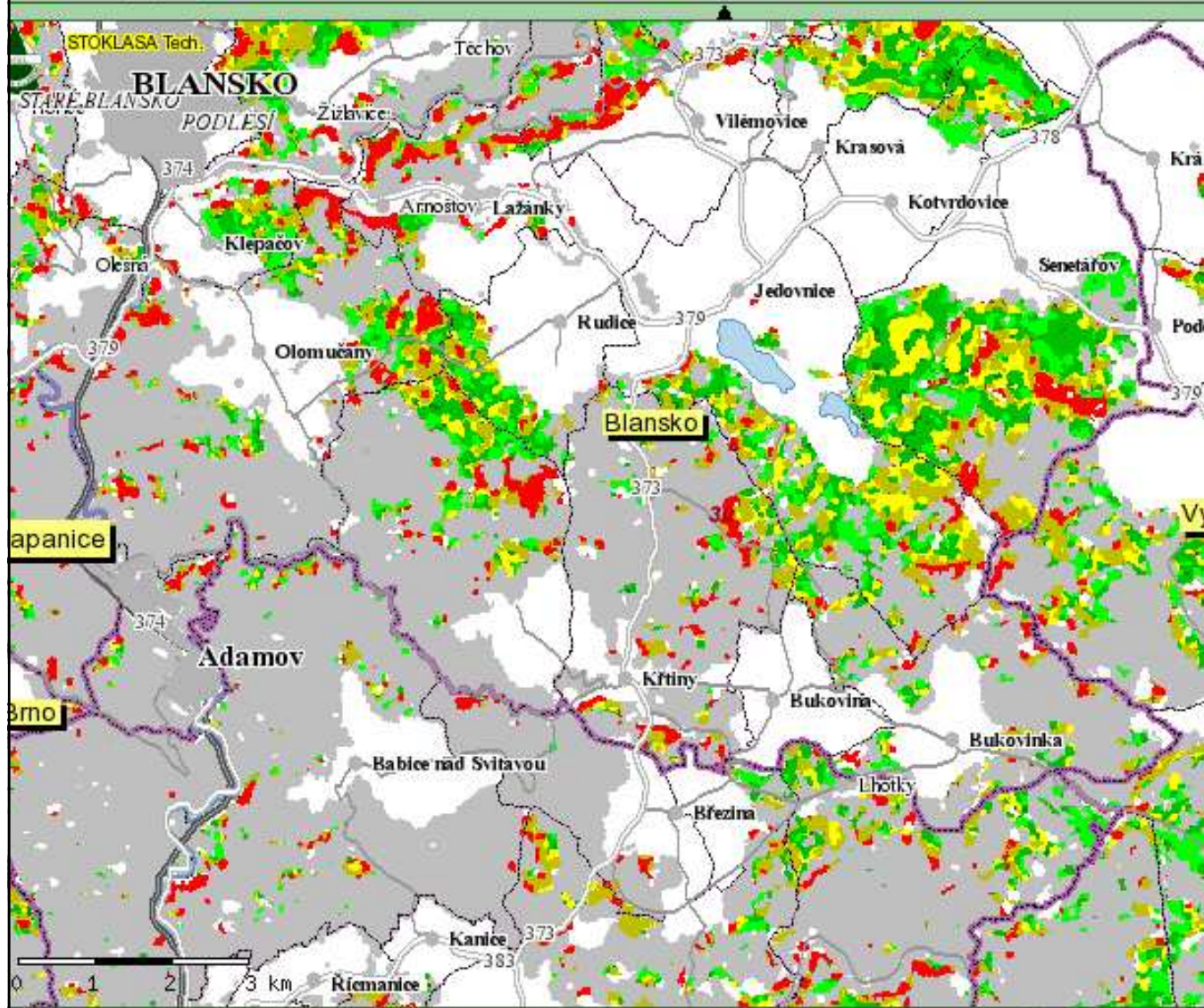
- Ortofoto
- Rastry LRP ČR
- Rastry SMO

Vnitřní stav lesních porostů ve stupnici poškození a mortality
 Zdravotní stav jehličnatých lesů ve stupnici defoliace a mortality
 Vývoj zdravotního stavu jehličnatých porostů
 Ohrožení jehličnatých porostů ve stupni poškození a mortality
 Trend zhoršování zdravotního stavu jehličnatých porostů

[Navigation icons] [Dropdown menu] [Dropdown menu] [2000-2004] [Dropdown menu] [Dropdown menu]



[Map navigation icons] Označení mapy: C0400a1 [Map navigation icons]



Legenda mapy C - Windows Internet Explorer

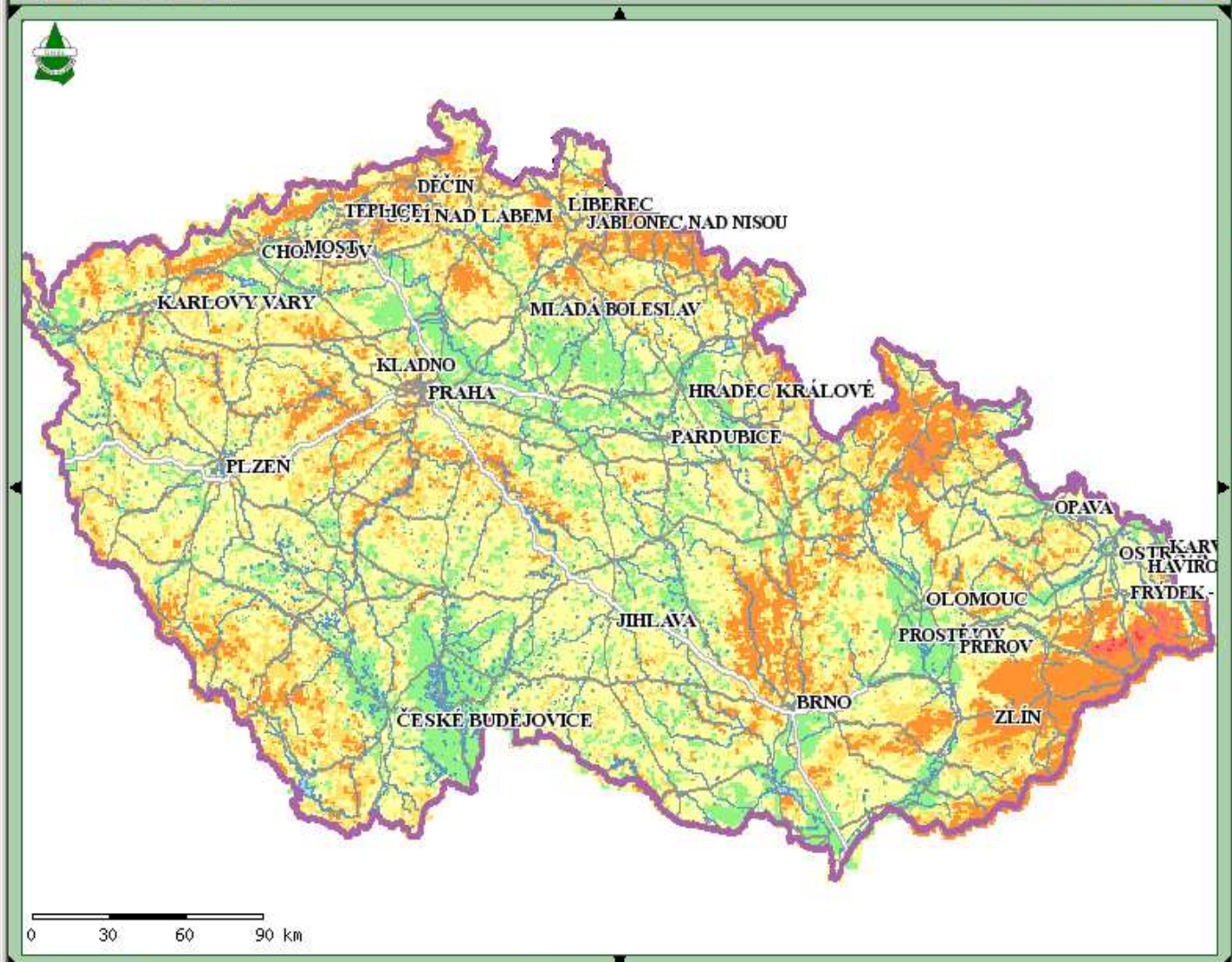
http://212.158.143.149/mapserv/landsat/legendy/mapa_c.html

Vývoj zdravotního stavu jehličnatých porostů

	Pásmo vývoje	Zhoršení poškození a mortality o stupeň za dobu
	A	Do 5-ti let
	B	5 - 10 let
	C	10 - 15 let
	D	15 - 20 let
	E	Více než 20 let
	F	Zlepšení stavu
		Listnaté porosty

Internet 100%

Půdní eroze (Klasifikace dle Stehlíka)



- Edítace
- Mapy ČR
 - Topografický podklad
 - Výškopis
 - Ortofoto
 - Rastr SMO - černá
 - Rastr SMO - žlutá
- Správní rozdělení
- Odborná data
 - i Půdní eroze
 - i Přírodní lesní oblast
 - i Geologické poměry
 - i Průměrný sklon terénu
 - i Pedologické poměry
 - i Klimatické poměry

1: 1 748 397 uživatel: guest editovat: [dropdown menu]



Jiné mapové servery

- Canada
- Google Earth maps
- Microsoft
- Vyhledavače - heslo:
mapový server, mapserver, mapmaker

Legend

- Layer
- Roads
- Railroads
- Drainage
- Water
- Parks
- Elevation/Bathymetry
- Pop. Place
- Province Boundary
- Federal Limit
- Foreign Land
- Grid
- Redraw Map

Quick View

Java Mode Enabled
Click to Disable

CANADA



Keymap



400 x 300

Information





např. „10 market st, san francisco“ nebo „hotely v blízkosti“

Hledat mapy

Vyhledat na mapě | Najít firmy | Vyhledat trasy

Výsledky hledání | Moje mapy

Tisk | Odeslat | Odkaz na tuto stránku

Váš aplikace Mapy Google.

Vyhledat na mapě, např. [10 market st, san francisco](#)

Najít firmy, např. [hotely v blízkosti](#)

Vyhledat trasy, např. [cesta JFK na 350 5th ave, new york](#)
[cesta na 98109](#)

- Používat aplikaci Mapy Google pomocí telefonu: [Další informace »](#)
- Přidat nebo upravit vlastní firmu: [Další informace »](#)
- Propagovat pomocí aplikace Mapy Google: [Další informace »](#)
- Přidat aplikaci Mapy Google na vlastní web: [Další informace »](#)
- Získejte bezplatné místní informace. 800-GOOG-411: [Další informace »](#)





např. „10 market st, san francisco“ nebo „hotely v blízkosti“
Hledat mapy

[Vyhledat na mapě](#) [Najít firmy](#) [Vyhledat trasy](#)

[Výsledky hledání](#) [Moje mapy](#)

[Tisk](#) [Odeslat](#) [Odkaz na tuto stránku](#)

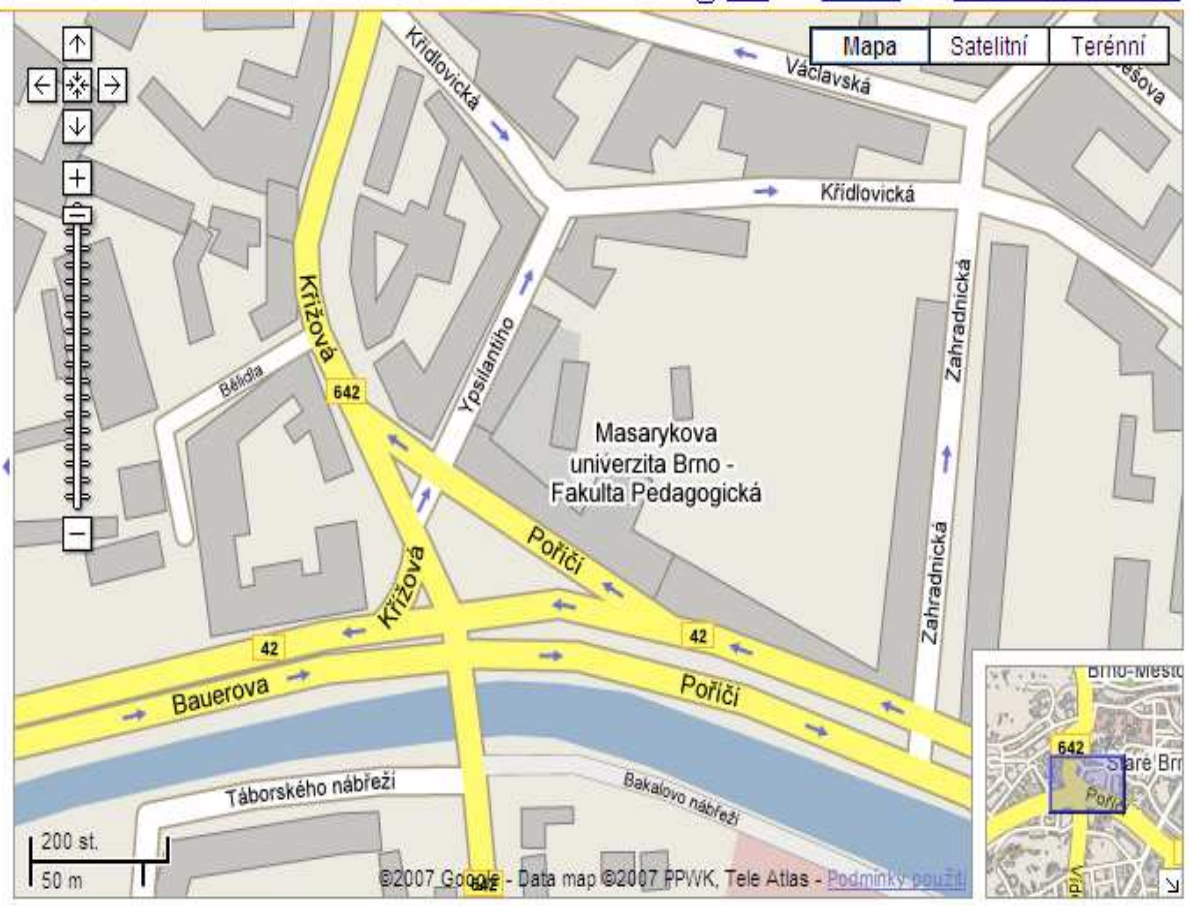
Vitá vás aplikace Mapy Google.

Vyhledat na mapě, např.
[kansas city](#)
[10 market st, san francisco](#)

Najít firmy, např.
[hotely v blízkosti](#)
[pizza](#)

Vyhledat trasy, např.
[letišťe jfk na 350 5th ave, new york](#)
[seattle na 98109](#)

- Používat aplikaci Mapy Google pomocí telefonu: [Další informace >](#)
- Přidat nebo upravit vlastní firmu: [Další informace >](#)
- Propagovat pomocí aplikace Mapy Google: [Další informace >](#)
- Přidat aplikaci Mapy Google na vlastní web: [Další informace >](#)
- Získejte bezplatné místní informace. 800-GOOG-411: [Další informace >](#)





např. „10 market st, san francisco“ nebo „hotely v blízkosti“

Hledat mapy

Vyhledat na mapě | Najít firmy | Vyhledat trasy

Výsledky hledání | Moje mapy

Tisk | Odeslat | Odkaz na tuto stránku

Váš aplikace Mapy Google.

- Vyhledat na mapě, např. [10 market st, san francisco](#)
- Najít firmy, např. [hotely v blízkosti](#)
- Vyhledat trasy, např. [cesta JFK na 350 5th ave, new york](#) nebo [cesta na 98109](#)

- Používat aplikaci Mapy Google pomocí telefonu: [Další informace »](#)
- Přidat nebo upravit vlastní firmu: [Další informace »](#)
- Propagovat pomocí aplikace Mapy Google: [Další informace »](#)
- Přidat aplikaci Mapy Google na vlastní web: [Další informace »](#)
- Získejte bezplatné místní informace. 800-GOOG-411: [Další informace »](#)



Address or location ...

Search

Welcome Directions Collections

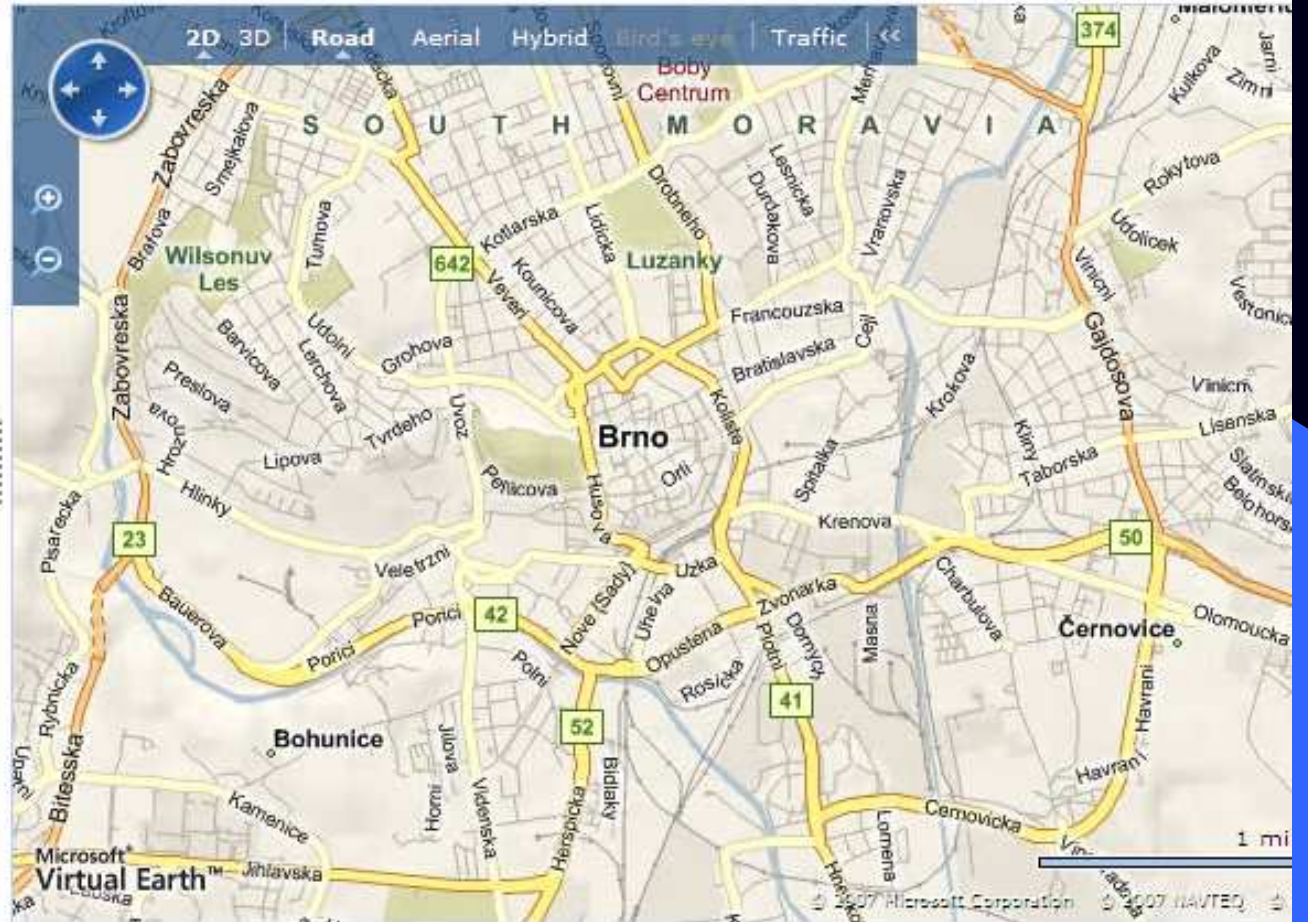
Businesses People Collections Locations

Home

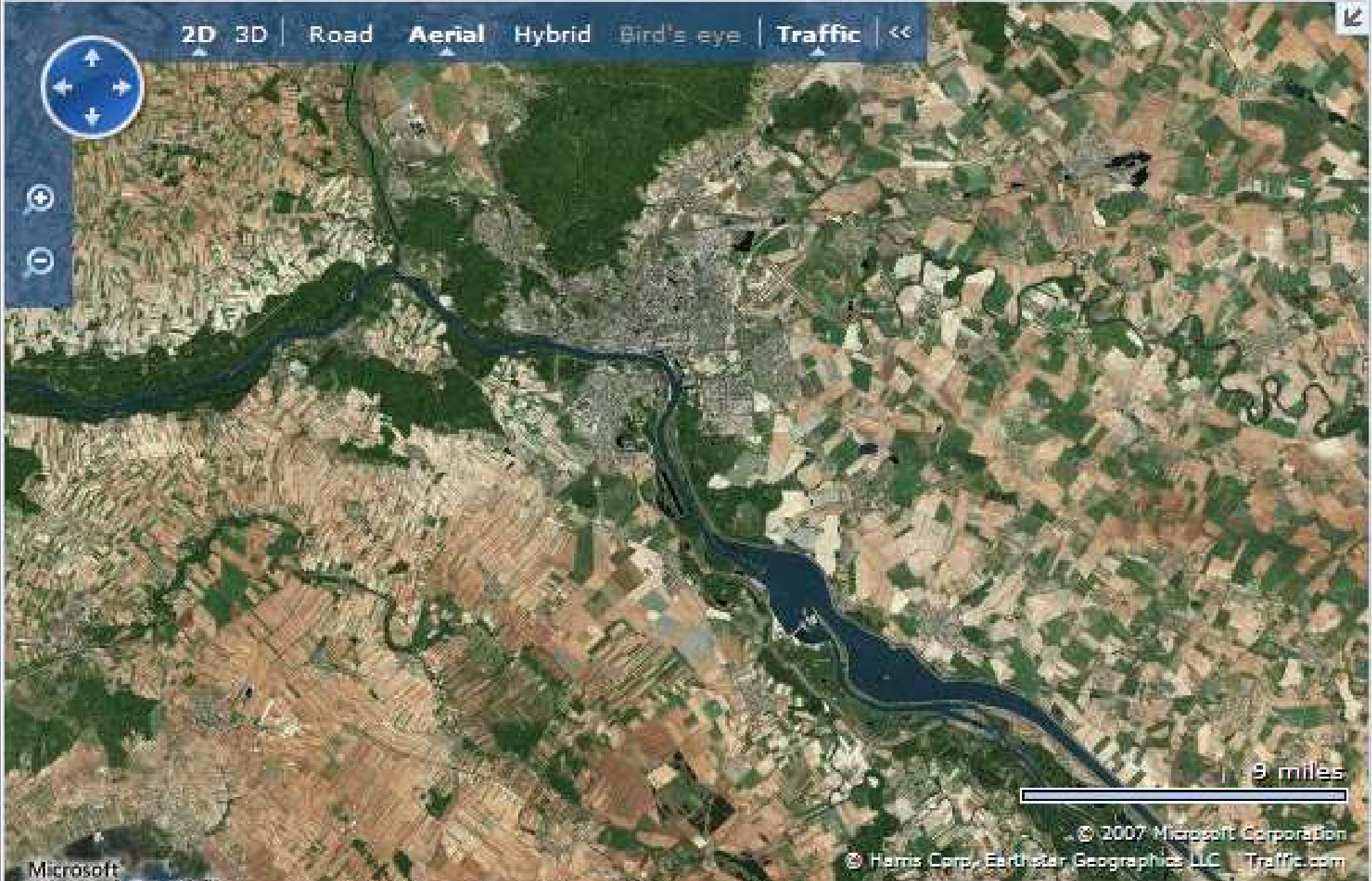
Search the map
Find businesses, people, collections, or places using the search box above. Or, browse for businesses by category.
[Browse all categories](#)

Get directions
Get turn-by-turn directions. Customize your route to avoid traffic.
[Get directions](#) · [Check traffic](#)

Explore
Add your own information about a place. Share it. See what others have added.
[Explore collections](#) · [Install 3D](#)



2D 3D | Road **Aerial** Hybrid Bird's eye Traffic <<



9 miles



Microsoft
Virtual Earth™

© 2007 Microsoft Corporation
© Harris Corp, Earthstar Geographics LLC Traffic.com

Slow Fast Traffic isn't available here





např. „10 market st, san francisco“ nebo „hotely v blízkosti“

Hledat mapy

Vyhledat na mapě | Najít firmy | Vyhledat trasy

Výsledky hledání | Moje mapy

Tisk | Odeslat | Odkaz na tuto stránku

Váš aplikace Mapy Google.

- Vyhledat na mapě, např. [10 market st, san francisco](#)
- Najít firmy, např. [hotely v blízkosti](#)
- Vyhledat trasy, např. [jfk na 350 5th ave, new york](#)
- [le na 98109](#)

- Používat aplikaci Mapy Google pomocí telefonu: [Další informace »](#)
- Přidat nebo upravit vlastní firmu: [Další informace »](#)
- Propagovat pomocí aplikace Mapy Google: [Další informace »](#)
- Přidat aplikaci Mapy Google na vlastní web: [Další informace »](#)
- Získejte bezplatné místní informace. 800-GOOG-411: [Další informace »](#)



Mapy pro PDA

Jedná se o jedinečné spojení kvalitních rastrových podkladů a vektorových dat pro **vizuální a hlasovou navigaci**.

Mapy mají široké víceúčelové uplatnění, navigací počínaje a turistikou konče.

Součástí map jsou rozsáhlé databáze objektů mnoha kategorií.

Mapa Prahy / Palm OS, 320 x 320 pí

Náhledy obrazovek



Mapa ČR / Pocket PC, 240 x 320 pixelů

Funkce SW pracujícího v PDA

- Instalace více map (automapy, plány měst, turistické mapy)
- Hledání a zobrazení bodů zájmu
- Volba měřítka mapy (úrovně mapy)
- Volba formátu souřadnic (WGS84 nebo S42)
- Vstup zadáním souřadnic
- Zobrazení souřadnic aktuální polohy
- Automatická detekce připojené GPS
- Upozornění ztráty a obnovení signálu GPS
- Zobrazení rychlosti, azimutu a nadmořské výšky
- Zobrazení počtu a stavu satelitů
- Ukládání bodů (waypoints)
- Ukládání projetých tras (tracks)
- Přehrávání uložených tras
- Měření vzdáleností v mapě
- Virtuální tlačítka (ovládání přes obrazovku)
- Zobrazení bodů zájmu v mapě
- Navádění na zvolený bod (směr a vzdálenost)
- Hledání doporučené cesty (routing)
- Hledání cest po cyklotrasách (routing)
- Zobrazení nalezené cesty v mapě
- Výpis itineráře
- Vizuální navigace po nalezené cestě
- Hlasová navigace po nalezené cestě
- Výběr hlasu - ženský nebo mužský