

Cvičení č. 6 – Interaktivní/ dynamická mapy  
IZGARD

**ÚKOLY:**

1. naučit se pracovat a využívat interaktivní mapy **mapového serveru IZGARD**
2. **Pro vybraný region** (a pomocí printsceen uložte do protokolu)

Zobrazit mapu:

- a. **topografickou mapu podle databáze TM**
- b. **topografickou mapu podle databáze DMU 25**
- c. **ortofotomapu**

Protokol bude obsahovat:

- o titulní stranu
- o zadání cvičení (komplet, tj. úkol 1 + 2)
- o řešení a postup práce
- o výsledky: 3 \* obrázek map, stačí pouze ve formě „Print screen“
- o Uložit pod příjmením a číslem protokolu na IS, odevzdávárna

Poznámky, ukázky

---

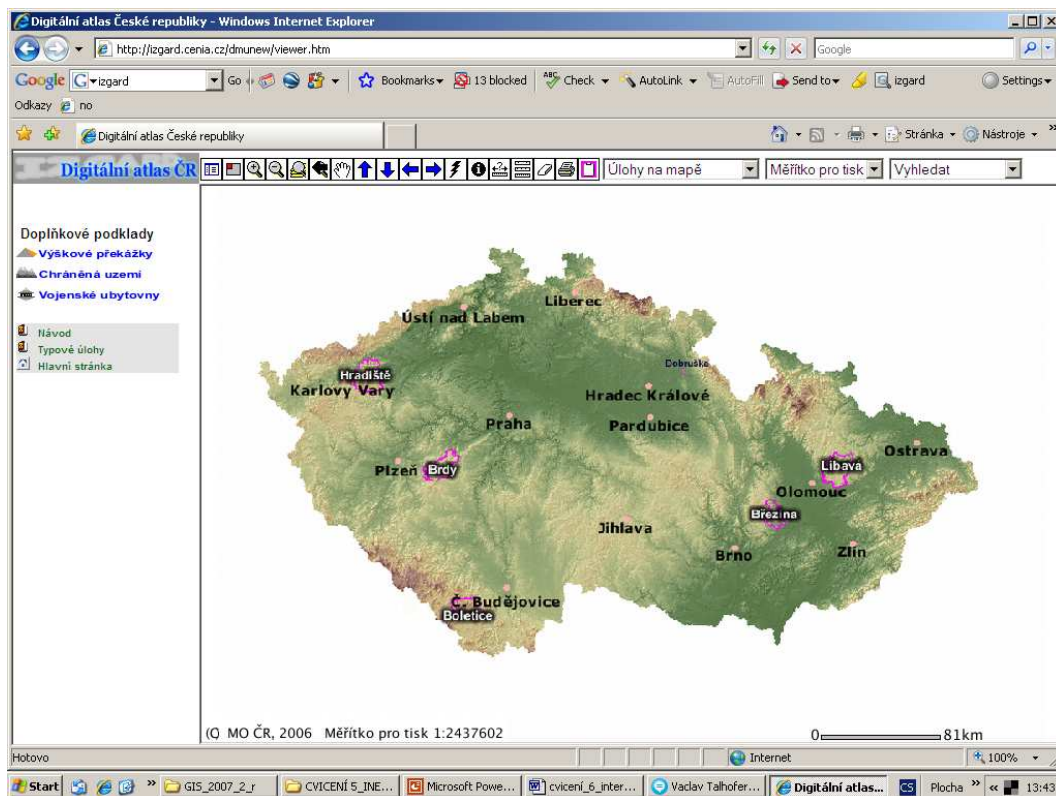
**www adresa**

název	www adresa
IZGARD, internetový zobrazovač geografických armádních dat	<a href="http://izgard.cenia.cz/ceniaizgard/uvod.php">http://izgard.cenia.cz/ceniaizgard/uvod.php</a>

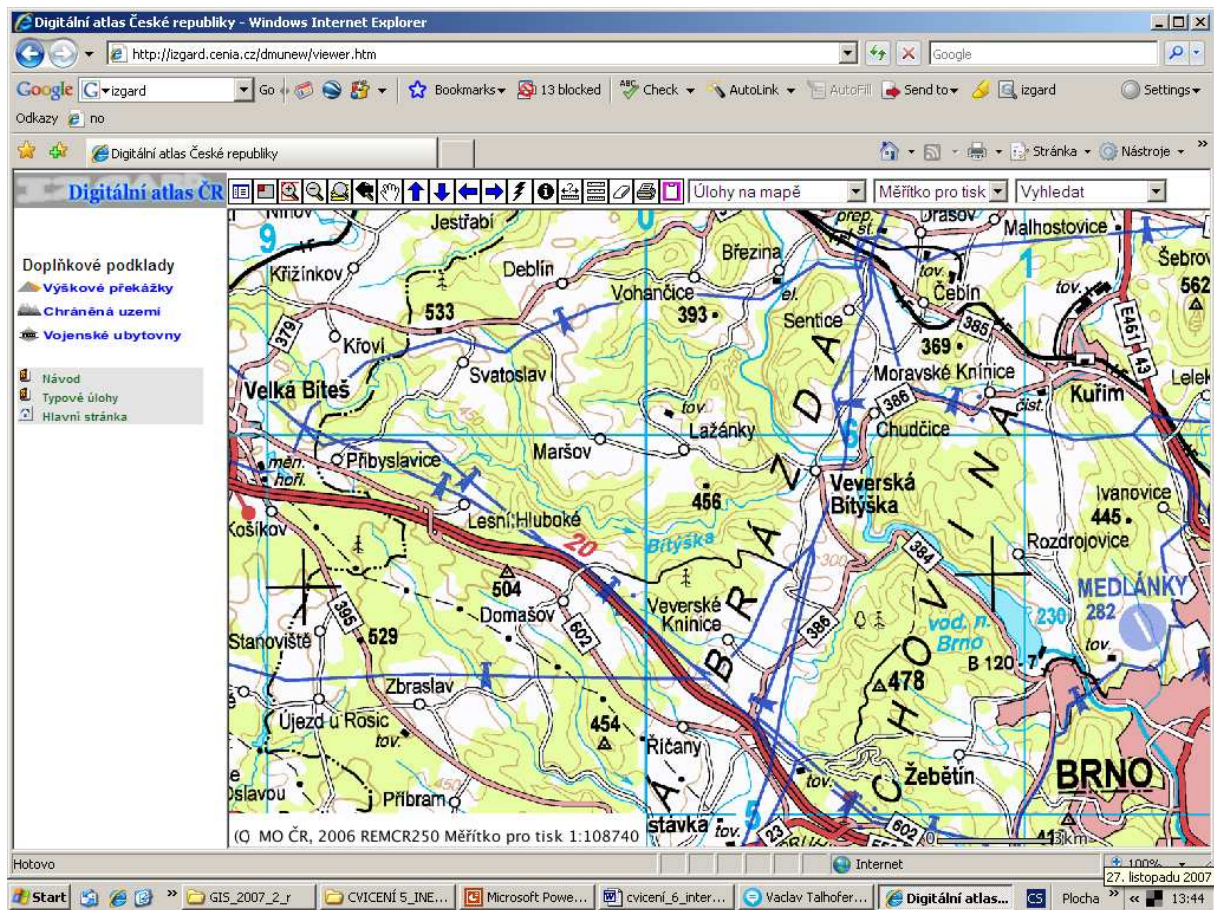
Obrázky s popisem viz níže.



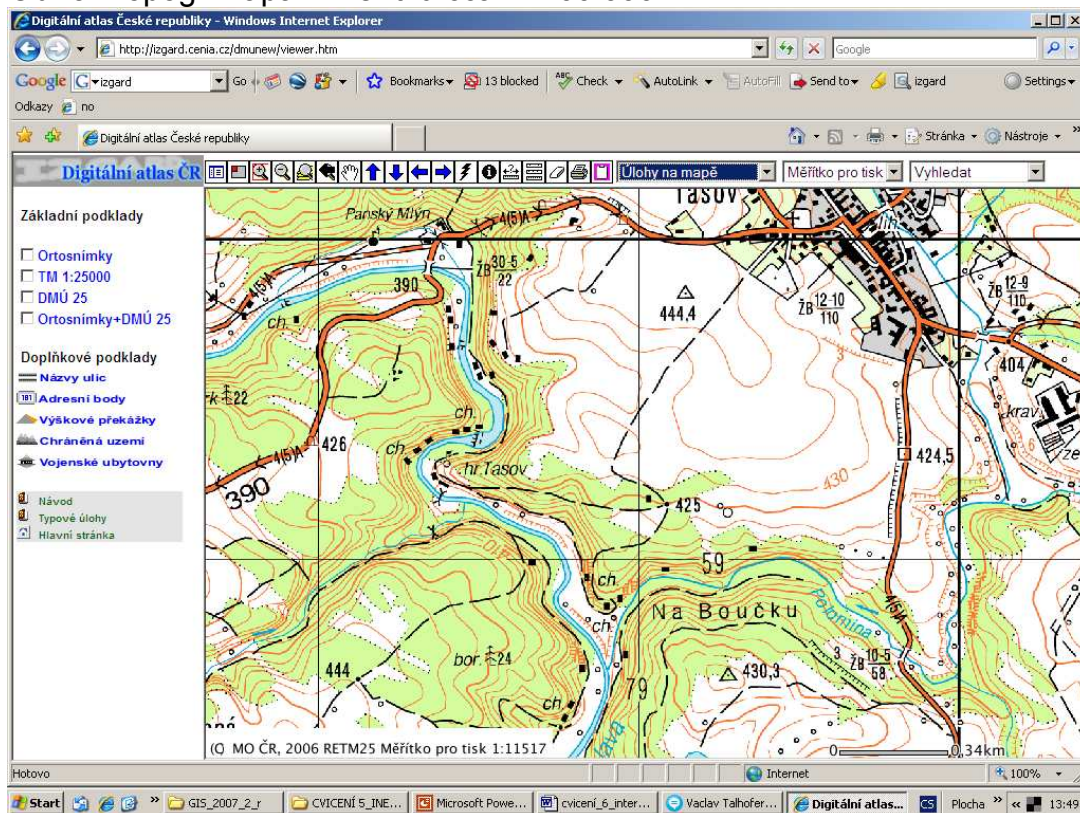
Obr. 1, úvodní strana



Obr. 2. celkový přehled



Obr.3 Topog- mapa v měřítku cca 1: 100 000



Obr. 4, podrobnější mapa s možností výběru datových podkladů – (tm) 1:25 000, DMÚ 25, ortofotomapa

