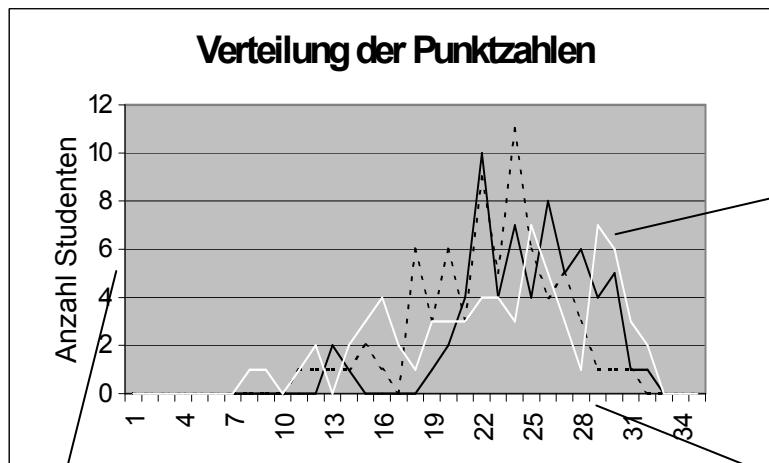


Wortschatz zur Beschreibung von Graphiken

Wenn man Statistiken und Graphiken treffend beschreiben will, braucht man immer wieder einen ganz spezifischen Wortschatz. Einige der wichtigsten Wörter sind unten zusammengestellt:

die Graphik, -en



die Y-Achse

der Graph, -en / die Kurve, -en

die X-Achse, -en

Wichtige Substantive und Verbindungen mit Substantiven:

die Zahl / die Anzahl (der Einwohner, der Arbeitslosen, der Emigranten, der Geburten usw.)
der Wert

der Durchschnittswert, im Durchschnitt

die Höhe (der wöchentlichen Arbeitszeit, des Durchschnittslohns usw.)

die durchschnittliche Lebenserwartung

das durchschnittliche Heiratsalter

das Durchschnittsalter bei der Geburt des ersten Kindes

im Zeitraum von ... bis ...

die Quote, die Rate (die Geburtenrate, die Geburtenquote)

der Anteil **an** etwas: Der Anteil der Kinder an der Gesamtbevölkerung ...

Wichtige statistische Größen für ein Land:

das Durchschnittsalter

die Geburtenrate

der Anteil der Älteren/Jüngeren an der Gesamtbevölkerung (= der Bevölkerungsaufbau)

die Arbeitslosenquote

das Durchschnittseinkommen

das Wirtschaftswachstum

das Bevölkerungswachstum (die Bevölkerungsentwicklung)

das Bruttoinlandsprodukt

Wichtige Verben zur Beschreibung von statistischen Entwicklungen:

betragen: beträgt, betrug, hat betragen

2003 **betrug** die Arbeitslosenquote in Deutschland 9,8%.

sich belaufen auf: belief sich auf, hat sich belaufen auf

Im Oktober **belief sich** die Arbeitslosigkeit **auf** 9,8%.

ausmachen: macht aus, hat ausgemacht

Der Anteil der Waldflächen an der Gesamtfläche Deutschlands **macht** 29,5% **aus**.

(an)steigen: stieg (an), ist (an)gestiegen von ... auf ...

Die Zahl der Arbeitslosen ist **von** 3,8 Mill. im Jahre 2001 **auf** 4,4 Mill. im Jahre 2003 **gestiegen**.

= sich um ... erhöhen, hat sich um ... erhöht

Die Zahl hat **sich** also **um** 600 000 Arbeitslose **erhöht**.

sinken: sank, ist gesunken von auf ...

Die Bevölkerung ist zwischen 1993 und 1998 deutlich **gesunken**.

= abnehmen um: nahm ab, hat um ... abgenommen

Die Bevölkerungszahl hat in diesem Zeitraum **um** ca. 300 000 **abgenommen**.

stabil bleiben, gleich bleiben: blieb, ist geblieben

Im selben Zeitraum ist der Sterbefallüberschuss ungefähr **gleich geblieben**.

um ...% höher liegen als ... / um ... % niedriger liegen als ...

um ...% weniger betragen als ... / um % mehr betragen als ...

Versuchen Sie einmal, mit diesem Wortschatz die Graphik in *Mittelstufe Deutsch, S. 8 oben*, zu beschreiben.

Machen Sie sich zunächst allgemein über folgende Fragen Gedanken:

- Welche statistischen Größen sind in den vier Graphiken dargestellt?
- Wie ist die allgemeine Entwicklung (der "Trend")?