

Somatopedie

(pojetí, klasifikace, charakteristika vybraných druhů tělesného postižení, výuka žáků s tělesným postižením na základní škole, předmět dorozumívací dovednosti, podmínky integrace žáka s tělesným postižením, kompenzační pomůcky, předprofesní a profesní příprava)

Somatopedie

- ❑ se zabývá výchovou a vzděláváním jedinců s tělesným a zdravotním postižením.
 - ❑ Název oboru pochází z řeckých slov soma (tělo) a paideia (výchova).
 - ❑ *Tělesné postižení* – přetrvávající nebo trvalé nápadnosti, pohybové schopnosti s trvalým nebo podstatným působením na kognitivní, emocionální a sociální výkony.
 - ❑ Příčinou je poškození podpůrného (nosného) nebo pohybového aparátu, nebo taky jiného organického poškození.
-

Klasifikace pohybových vad

Poruchy mohou být **vrozené** nebo **získané**.

Všechny vady mohou být různého stupně.

Podle postižené části těla rozeznáváme skupinu obrn **centrálních** a **periferních**, **deformace**, **malformace** a **amputace**.

Obrny centrální a periferní

- Obrny se týkají centrální a periferní nervové soustavy. Centrální část zahrnuje mozek a mícha, část periferní obvodové nervstvo.
 - Dělí se na
 - **parézy** (částečné ochrnutí)
 - **plégie** (úplně ochrnutí).
 - Dle **tonusu** se obrny dělí na
 - **hypertonii** – zvýšený svalový tonus (spasticita, rigidita – zpomalení, ztuhlost);
 - **hypotonii** – snížený svalový tonus (čistá svalová hypotonie);
 - **střídavý svalový tonus.**
 - Dle místa se obrny dělí na
 - **tetra (kvadru) plégii/parézu** – postiženy všechny 4 končetiny;
 - **diplegie/hemiparéza** – postiženo celé tělo – více nohy;
 - **hemiplegie/hemiparéza** – vertikální ochrnutí poloviny těla – jedna ruka postižena více než noha;
 - **triplegie/triparéza** – hemiplegie s dodatečnými postižením jedné končetiny;
 - **monoplegie/monoparéza** – postižena jedna končetina.
-

Obrny

- ❑ **DMO** – závažné centrální onemocnění (až 80 % všech pohybových poruch)
- ❑ **Dětská obrna** – infekční onemocnění, následkem bylo ochrnutí svalů na končetinách.
- ❑ **Mozkové záněty** (*encephalitis*) – mikrobiální původ, první fáze podobná chřipce, ve druhé fázi vysoké teploty, třes, ochrnutí končetin, časté epileptické záchvaty.
- ❑ **Mozkové nádory** (*tumor cerebri*) – po operaci následky v pohybové oblasti, v oblasti řeči – afázie. Může se přidružit i epilepsie.
- ❑ **Mozkové příhody a embolie** – podle zasažené hemisféry dochází k levostranné nebo pravostranné hemiparéze až hemiplegii.
- ❑ **Traumatické obrny** – vznikají při úrazu, otřes mozku (komoce), stlačení mozku (komprese), zhmoždění mozku (kontuze).
- ❑ **Obrna míchy** – vlivem úrazu páteře i různých onemocnění. Čím blíže ke krční míše, tím závažnější postižení.
- ❑ **Rozštěp páteře** – vrozené postižení. Vzniká nesprávným uzavřením páteřního kanálu, nejčastěji v bederní části (na určitém místě chybí obratel a meziobratel). Vyvolá částečnou až úplnou obrnu dolních končetin.
- ❑ **Degenerativní onemocnění mozku** – projevuje se až v průběhu života, postupný rozpad až zánik nervových buněk. Projevuje se vrávoravou chůzí, třesem očí, poruchami řeči.
- ❑ **Roztroušená skleróza mozkomíšní** – ložiskové změny v mozku a míše. Příznaky – poruchy pohybového aparátu, poruchy zraku a řeči, později demence.
- ❑ **Degenerativní onemocnění míchy**, tzv. Friedreichova heredoataxie – degenerace míšních provazců. Projevuje se mezi 6. – 10. rokem. Typická je deformita nohy. Později spastická obrna dolních končetin.
- ❑ **Obrna periferních nervů** – při úrazu horních či dolních končetin, dojde k přerušení nebo zhmoždění nervu na končetině s částečnou nebo úplnou obrnou.

Deformace

Zahrnují velkou skupinu vrozených nebo získaných vad, vyznačujících se nesprávným tvarem některé části těla.

- **Získané** deformace páteře mohou nastat jako důsledek nesprávného držení těla – některé druhy **skolióza a kyfóza**.
 - zvětšená krční lordóza, hrudní kyfóza (tzv. kulatá záda), plochá záda; různé druhy skolióza – krční, hrudní, bederní.
 - **Plochá noha** – projevuje se poklesem až vymizením klenby nožní (podélné nebo příčné)
 - **Nesprávný vývoj kyčelního kloubu** – jednostranné nebo oboustranné, vyvolané vrozeným nedostatečným vývojem kyčelních kloubů, popř. úplným vykloubením hlavice (luxace) nebo částečným vykloubením (subluxace).
 - **Perthesova choroba** – postižena hlavice stehenní kosti, příčinou je poškození cév. Postihuje zejména děti od 5 do 7 let. Léčba trvá až dva roky, po kterou je dítě upoutáno na lůžko.
 - **Progresivní svalová dystrofie (myopatie)** – primární dědičné onemocnění svalů vzniklé na podkladě dědičné poruchy. Má dvě formy, poskytuje buď ramenní pletenec nebo pánevní pletenec.
-

Malformace a amputace

Malformace

- patologické vyvinutí různých částí těla, nejčastěji končetin.
 - Částečné chybění označujeme jako **amélie**,
 - stav, kdy končetina navazuje přímo na trup **fokomelie**.
- Patří do vrozených vývojových vad.

Amputace

- Je umělé odnětí části končetin od trupu.
 - Příčinou jsou úrazy, poranění elektrickým proudem, výbušninou.
 - Dalšími příčinami mohou být cévní onemocnění (choroba Bürgerova – Winiwarterova) – akutní zánět žil a tepen, při kterém dochází k trombóze; zhoubné nádory na končetinách, infekční původ.
-

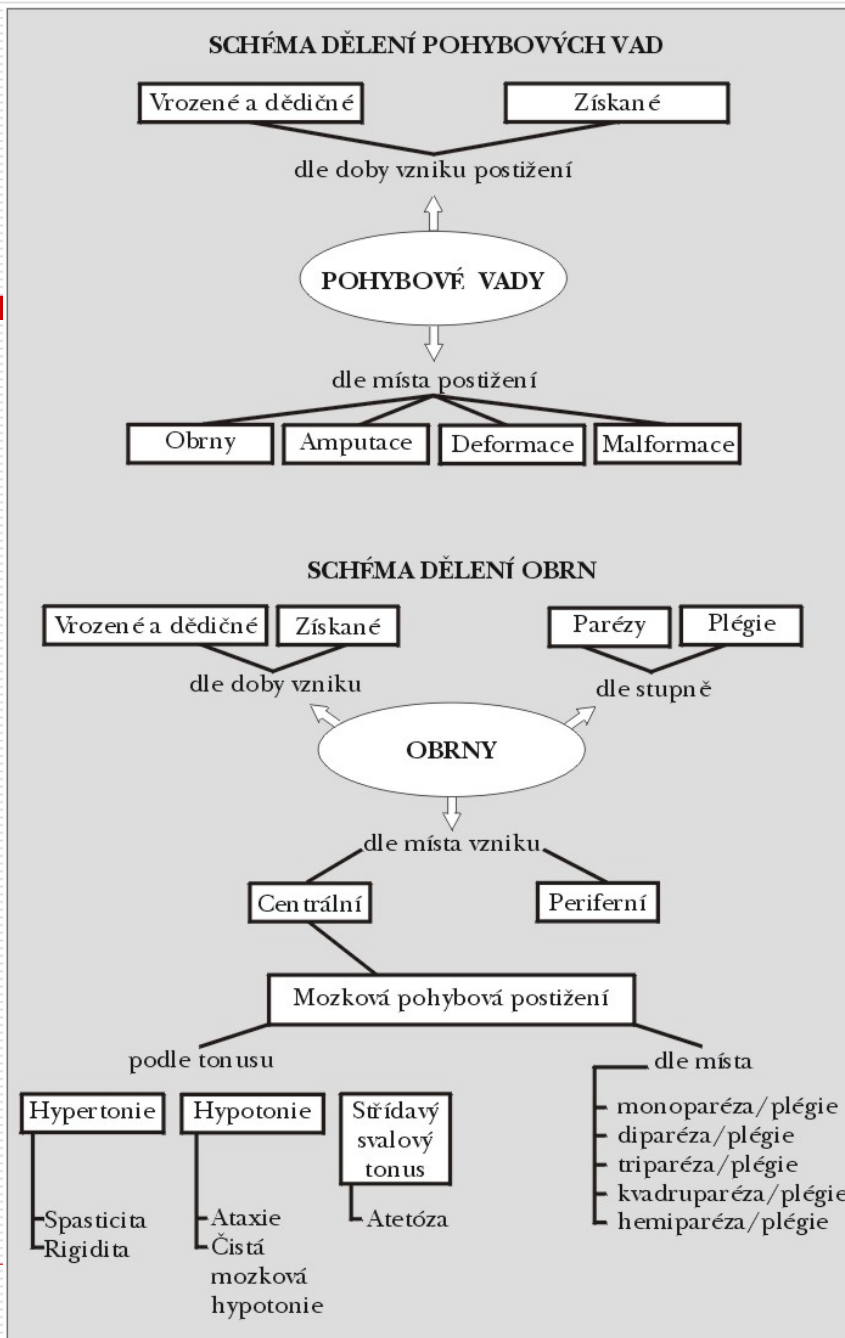


Schéma dělení pohybových vad

PERIFERNÍ OBRNY DEFORMACE

- skoliózy a kyfózy
- luxace a subluxace
- progresivní svalová dystrofie

MALFORMACE

- amélie – částečné chybění končetiny
- fokomelie – končetina navazuje přímo na trup

AMPUTACE

Včasná intervence a raná podpora

- **včasná diagnostika a komplexní péče o dítě** (medicínsko-terapeutická, pedagogicko-psychologická) včetně **poradenských služeb pro rodiče** postiženého dítěte
- **SPC**
 - požadavek plošného pokrytí
 - mezioborová spolupráce
 - nezastupitelná úloha rodiny v péči o dítě

Předškolní věk

- ❖ mateřská škola,
- ❖ třída mateřské školy pro děti s tělesným postižením,
- ❖ mateřská škola pro děti s tělesným postižením,
- ❖ dětský rehabilitační stacionář,
- ❖ domácí péče

SPC pro tělesně postižené:

- péče dětem s tělesným, zdravotním a kombinovaným postižením, rodičům, učitelkám MŠ s integrovanými dětmi s TP
-

Povinná školní docházka

- ❖ běžná základní škola,
 - ❖ základní škola pro tělesně postižené

 - ❑ **vhodné sezení** imobilních žáků
 - ❑ **počítačová technologie**
 - ❑ **jemná motorika ruky**
 - ❑ **rozumové schopnosti** – snížená koncentrace, zvýšená unavitelnost, pomalé pracovní tempo
 - ❑ **socializační proces** probíhá pomaleji
 - ❑ předmět **dorozumívací dovednosti** (součást IVP)
-

Typy speciálních škol pro TP

- Mateřská škola pro tělesně postižené
 - Základní škola pro tělesně postižené
 - Střední škola pro tělesně postižené
 - (střední odborné učiliště, odborné učiliště, praktická škola, gymnázium, střední odborná škola)
-

SPC pro žáky s tělesným postižením

- ❑ budování a rozvoj komunikativních, lokomočních, manipulačních dovedností žáků
 - ❑ vývojový screening, diagnostika zrání CNS, včasná diagnostika organického poškození CNS, využití metodiky Walter Strassmeier, Portage
 - ❑ metodika nácviku čtení a psaní (grafomotorika, alternativní metody čtení)
 - ❑ speciální nácvik práce s počítačem jako prostředek komunikace a získávání informací
 - ❑ logopedická péče (AAK, makaton, znak do řeči, sociální čtení)
 - ❑ využití specifických forem terapie (arteterapie, muzikoterapie)
-

Pomůcky

- pro psaní a kreslení (tzv. trojhranný program)
 - pro rozvoj manuálních dovedností
 - pro tělesnou výchovu a relaxaci
 - technické
 - kompenzační
-

Pomůcky pro psaní a kreslení (tzv. trojhranný program)

- ❑ Psací potřeby s přesným ergonomickým tvarem, usnadňující rozvoj grafomotoriky,
 - ❑ speciální psací potřeby pro žáky s výrazným postižením horních končetin,
 - ❑ speciální psací deska s magnetickým pravítkem pro držení sešitu, protismykové podložky.
-

Pomůcky pro rozvoj manuálních dovedností

- hračky a učební pomůcky – dřevěné i textilní
 - stavebnice,
 - spec. upravené nůžky,
 - míčky, ježci,
 - rehabilitační hmota Theraflex,...
-

Pomůcky pro tělesnou výchovu a relaxaci

- molitanové stavebnice,
 - rehabilitační míče,
 - kolébka na nácvik rovnováhy,
 - cvičební padák,..
-

Technické pomůcky

(usnadňující získání a uchování informací)

- diktafon
 - xeroxovací tabule,
 - počítače,..
-

Kompenzační pomůcky

- ❑ **berle a hole** (pomůcky k chůzi pro žáky částečně pohyblivé),
 - ❑ **kozičky a chodítka** (pomůcky k chůzi pro žáky s horší stabilitou),
 - ❑ dětské rehabilitační **kočárky, tříkolky,**
 - ❑ **lezítko** (pro pohyb v leže na břiše)
 - ❑ **přenosná rampa** (pro překonání několika schodů),
 - ❑ **zvedací plošina** (přístup do míst s různou výškou),
 - ❑ **výtah.**
-

Dorozumívací dovednosti

Předmět pro jedince s problémy v:

- řečovém projevu,
- písemném projevu,
- komunikaci – dorozumívání.

1. stupeň – 1-2 hod týdně v rámci Čj

2. stupeň – k efektivnějšímu zvládnutí
Čj

□ 10 – 12 žáků

Obsah předmětu

- **výuka čtení** – dyslektické potíže
 - **výuka psaní** – grafomotorika, psaní kompenzačními pomůckami, pomocí náčiní (úst, nohou)
 - **výcvik řeči** – fonace, artikulace, slovní zásoba
 - na základě diagnostiky odborníků
-

Předprofesní a profesní příprava

- Gymnázia pro TP mládež, střední odborné školy pro TPM, střední odborné učiliště pro TPM.
 - Také možnost docházet do běžných typů škol a odborných učilišť v rámci integrace.
 - Chráněné dílny jsou určeny pro nejtíže postižené osoby. Nejsou konkurence schopné na trhu, jejich smyslem je poskytovat alespoň částečné pracovní uplatnění a možnost podílet se na pracovní rehabilitaci – vyzkoušet si různé typy práce, které mohou vykonávat. Existují také různá soukromá zařízení, charitativní zařízení, neziskové organizace a občanská sdružení.
-