

ŠIKANA

Teorie a metodika výchovy

Český překlad Johanniny písně

Když jsem byla
ještě malá holka,
byla jsem malá, ale pro
váš svět moc velká.
Příliš velká, abych se
vešla do vaší škatulky.
A příliš naivní, mohli
jste mě snadno ovládat.
To, že jste nebyli
dospělí, není omluva,
ve skupině jste
se cítili bezpečně.

Viděli jste jen to,
co jste chtěli vidět.
A bez rozmyslu
jste mě odsoudili.
Dřív, než mi řeknete,
že jsem ošklivá,
ukážete mi, co je to krása.
Dřív, než mi řeknete,
že jsem divná,
ukážete mi proč.
Dřív, než mi řeknete,
že jsem blázen,

dokažte, že vy ne.
Dřív, než řeknete,
že jsem špatná,
uvědomte si, jak to bolí.
Díky za to prázdno
hluboko v mém srdci.
Díky za nic a za to,
jak jste mě rozervali.
Není zač děkovat,
ukázali jste mi trnitou cestu.
Není zač děkovat,
to je všechno, co chci říct.

Člověk je připraven k boji v okamžiku, kdy se důkladně seznámí s nepřítelem, s jeho zvyky a způsoby.

Šikana je nepřítel, zkusme tedy pochopit, co je skutečně zač.

Zkus sám/sama dokončit následující věty. Pokud si nebudeš vědět rady, můžeš využít nápovědy, tzn. seřad' slova v nápovědě tak, aby dávala smysl a vznikla z nich věta.

1. Šikana je

2. Rozdíl mezi škádlením a šikanováním je ten, že

3. Jak je možné šikaně předejít?

4. Jak je možné šikanu zastavit?

1. Nápověda: ubližuje Když jeden nebo žáků úmyslně a opakovaně více druhým.

2. Nápověda: Jestliže svého kamaráda, tak škádlím očekávám, že to bude legrace, ale i pro něj. Ale když vidím, že to jako, že je zraněný, pak pocítím lítost a omluvím se mu legraci nebere. nejen pro mě

3. Nápověda: proti šikanování Nejlepší prevencí je budování otevřených vztahů mezi všemi kamarádských a bezpečných členy společenství školy.

4. Nápověda: Obrátit se na svěřit se rodičům výchovného poradce, nebo využít další odborníky nebo na třídního učitele.

AGRESE

- rozličné formy násilného patologického chování, jež je zaměřeno destruktivně proti druhým lidem, živé i neživé přírodě
- snaha dosáhnout něčeho pomocí násilí
- maladaptivní forma chování
 - objekt
 - autoagrese
 - přemístěná agrese



ŠIKANA

- obtěžování, týrání
- agresivní jednání s cílem získat převahu prostřednictvím fyzického/psychického týrání druhých lidí
- jednání nezákonné, agresivní, patologické
- mnohdy podporováno a trpěno skupinou, v níž se odehrává



ŠIKANA

- oběť není schopna se bránit pro své psychické, fyzické dispozice nebo převahu agresorů

Typy:

1. Přímá

- fyzická (např. bití, kopání)
- psychická (nadávky, zastrašování, posměšky)

2. Nepřímá

- tajné škození



ŠIKANA

Agresor

egoistická osobnost, pozitivní vztah k agresi,
sebejistota, fyzická a psychická síla

Oběť

uzavřená, fyzicky a psychicky slabá, nízké
sebevědomí, nebrání se

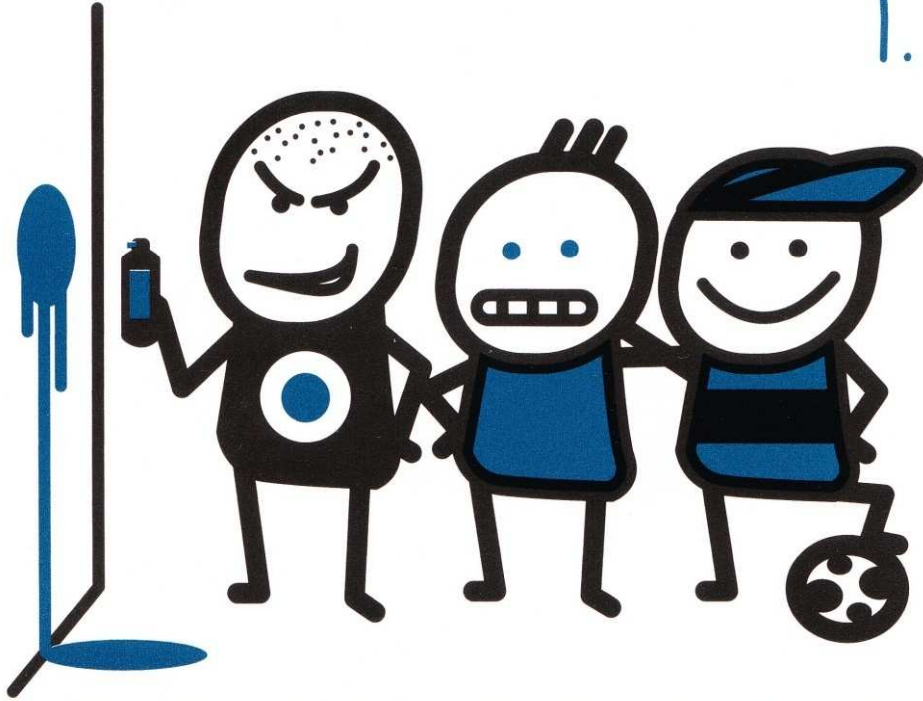


OBRANA

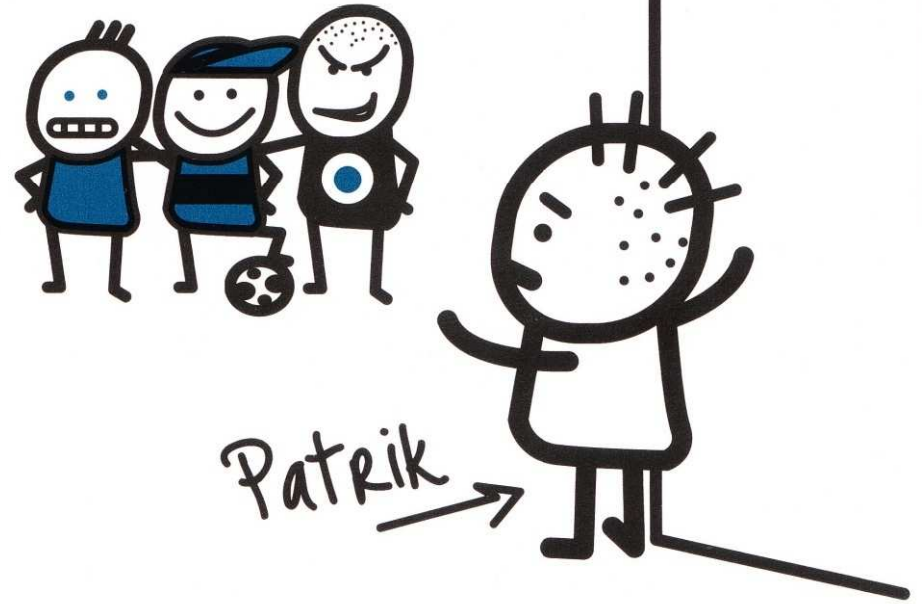
- otevřená komunikace mezi učitelem a žákem
- informace o šikaně, práva a povinnosti žáků
- možnost anonymního sdělení
- sociometrický test
- aktivní přístup učitele při jakémkoliv náznaku šikany
- jasný postoj učitele proti šikaně (být na straně poškozovaného)



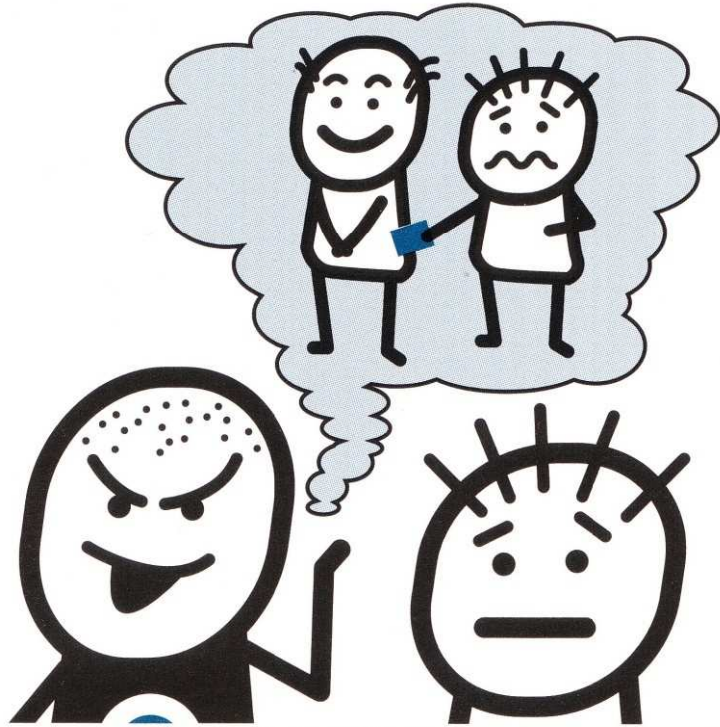
1.



2.



3.



4.

