

# <http://izgard.cenia.cz/ceniaizgard/uvod.php>

Digitální atlas České republiky - Windows Internet Explorer

http://izgard.cenia.cz/dmunew/viewer.htm

Digitální atlas České republiky

Digitální atlas ČR

Úlohy na mapě | Měřítko pro tisk | Vyhledat

**Doplňkové podklady**

- Výškové překážky
- Chráněná území
- Vojenské ubytovny

Návod  
Typové úlohy  
Katalog objektů  
Hlavní stránka

Map showing the Czech Republic with major cities labeled: Ústí nad Labem, Liberec, Dobruška, Hradec Králové, Pardubice, Praha, Olomouc, Ostrava, Brno, Zlín, Jihlava, Brdy, Píseň, Hradliště, Karlovy Vary, Č. Budějovice, Bolešovice, and Břežina. Some regions are highlighted with pink dashed lines.

(C) MO ČR, 2007-2008 Měřítko pro tisk 1:2395350

0 100km

Digitální atlas České republiky - Windows Internet Explorer

Internet | Chráněný režim: Vypnuto

100%

CVICENÍ 6\_INERAKT... Digitální atlas České... NOVÉ cvicení 6\_int... Dokument1 - Micro... Bez názvu - Malování

CS < > 13:09



# TM1000

Digitální atlas České republiky - Windows Internet Explorer

http://izgard.cenia.cz/dmunev/viewer.htm

Digitální atlas České republiky

Úlohy na mapě

Měřítko pro tisk

Vyhledat

Doplnkové podklady

- Výškové překážky
- Chráněná území
- Vojenské ubytovny

Návod  
Typové úlohy  
Katalog objektů  
Hlavní stránka

(C) MO ČR, 2007-2008 TM1000 Měřítko pro tisk 1:356967

Internet | Chráněný režim: Vypnuto

Tomáš - Offline

CVICENÍ 6 JNER...

Digitální atlas Če...

NOVÉ cvicení 6...

Dokument1 - Mi...

Bez názvu - Mal...

CS

12:55



# REMCR 250

Digitální atlas České republiky - Windows Internet Explorer  
http://izgard.cenia.cz/dmunew/viewer.htm

Digitální atlas ČR Úlohy na mapě Měřítko pro tisk Vyhledat

Doplňkové podklady  
Výškové překážky  
Chráněná území  
Vojenské ubytovny

Návod  
Typové úlohy  
Katalog objektů  
Hlavní stránka

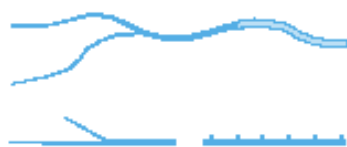
(C) MO ČR, 2007-2008 REMCR250 Měřítko pro tisk 1:71508

Internet | Chráněný režim: Vypnuto 100%

Honzik Flik - Online CVICENÍ 6\_INERAKT... Digitální atlas České... NOVE\_cviceni\_6\_int... Dokument1 - Micro... CS 12:37

# Ukázka legendy: Legenda REMCR 250

## VODSTVO • HYDROGRAPHY



Vodní toky o šířce: < 50 m;  $\geq$  50 m  
Streams of width: < 50 m;  $\geq$  50 m



Kanály, zavlažovací a odvodňovací příkopy; plavební kanály  
Canals, irrigation and drainage ditches; navigable canals



Údaje o charakteru vodních toků: v čitateli - šířka v m,  
ve jmenovateli - hloubka v m, charakter dna  
Characteristics of the streams: in numerator - width in meters,  
in denominator - depth in meters, character of the bed



Plavební komory; směr vodního toku; počátek splavnosti  
Lock chambers; flow direction; beginning of navigability



Vodní nádrže s charakteristikou hráze nebo zdi: v čitateli - stavební materiál,  
délka v m, šířka koruny v m; ve jmenovateli - hloubka v m  
Reservoirs with character of the dam or wall: in numerator - building material,  
length in meters, width of the dam in meters; in denominator - depth in meters

Přivozy; brody: v čitateli - délka v m, ve jmenovateli - hloubka v m  
Feries; fords: in numerator - length in meters, in denominator - depth in meters







# REMCR 100

Digitální atlas České republiky - Windows Internet Explorer

http://izgard.cenia.cz/dmunew/viewer.htm

Digitální atlas České republiky

Digitální atlas ČR

Úlohy na mapě

Měřítko pro tisk

Vyhledat

Doplňkové podklady

- Výškové překážky
- Chráněná území
- Vojenské ubytovny

Návod

Typové úlohy

Katalog objektů

Hlavní stránka

RAJEC-JESTŘEBÍ

Gerná Hora 500,6

JESTŘEBÍ

RAJEC

Petrovice

KAROLÍN

RAJEČKO

HORNÍ LHOTA

DOLNÍ LHOTA

ČESKOVICE

OBŮRK

Závist

Společnost

(C) MO ČR, 2007-2008 RETM100 Měřítko pro tisk 1:38333

478,3 1km

Hotovo

Digitální atlas České republiky - Windows Internet Explorer

Právní režim: Vypnuto

100%

Tomáš - Offline

CVIČENÍ 6\_INER...

Digitální atlas Č...

NOVÉ cvičení 6...

Dokument1 - M...

Bez názvu - Mal...

CS

12:52



# RETM50

Digitální atlas České republiky - Windows Internet Explorer

http://izgard.cenia.cz/dmunev/viewer.htm

Digitální atlas České republiky

Digitální atlas ČR

Úlohy na mapě

Měřítko pro tisk

Vyhledat

Základní podklady

- Ortosnímky
- TM 1:50000
- DMÚ 25
- Ortosnímky+DMÚ 25

Doplňkové podklady

- Názvy ulic
- Adresní body
- Výškové překážky
- Chráněná území
- Vojenské ubytovny

Výběr vrstvy pro info

Vojenské ubytování

Návod

Typové úlohy

Katalog objektů

Hlavní stránka

(C) MO ČR, 2007-2008 RETM50 Měřítko pro tisk 1:17136

Hotovo

Internet | Chráněný režim: Vypnuto

100%

Tomáš - Offline

CVIČENÍ 6\_INER...

Digitální atlas Č...

NOVÉ cviceni 6...

Dokumentl - M...

Bez názvu - Mal...

CS

13:03







# NÁZVY ULIC

Digitální atlas České republiky - Windows Internet Explorer

http://izgard.cenia.cz/dmunev/viewer.htm

Digitální atlas ČR

Úlohy na mapě Měřítko pro tisk Vyhledat

Základní podklady

- Ortosnímky
- TM 1:25000
- DMÚ 25
- Ortosnímky+DMÚ 25

Doplňkové podklady

- Názvy ulic**
- Adresní body
- Výškové překážky
- Chráněná území
- Vojenské ubytovny

Návod  
Typové úlohy  
Katalog objektů  
Hlavní stránka

(C) MO ČR, 2007-2008 RETM25 Měřítko pro tisk 1:8568

Hotovo

Internet | Chráněný režim: Vypnuto

Tomáš - Offline CVICENÍ 6\_INER... Digitální atlas Č... NOVÉ cvicení 6... Dokument - M... Bez názvu - Mal... CS 12:59







# CHKO

Digitální atlas České republiky - Windows Internet Explorer

http://izgard.cenia.cz/dmunew/viewer.htm

Digitální atlas ČR

Úlohy na mapě Měřítko pro tisk Vyhledat

Základní podklady

- Ortosnímky
- TM 1:25000
- DMÚ 25
- Ortosnímky+DMÚ 25

Doplňkové podklady

- Názvy ulic
- Adresní body
- Výškové překážky
- Chráněná území
- Vojské ubytovny

Výběr vrstvy pro info

Rezervace

Návod  
Typové úlohy  
Katalog objektů  
Hlavní stránka

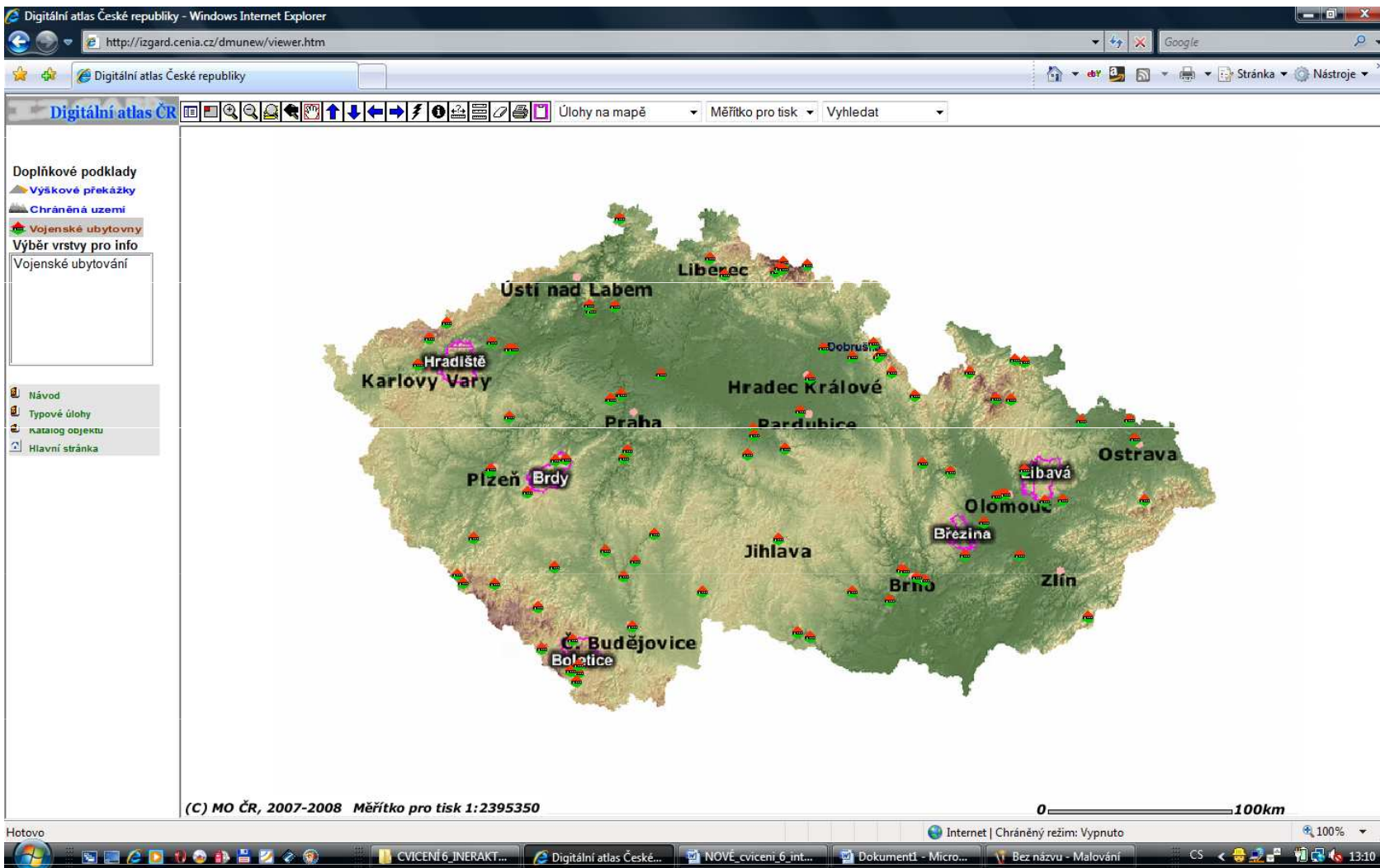
(C) MO ČR, 2007-2008 RETM25 Měřítko pro tisk 1:8568

Internet | Chráněný režim: Vypnuto 100%

Tomáš - Offline CVIČENÍ 6\_INER... Digitální atlas Č... NOVÉ cviceni 6... Dokument1 - M... Bez názvu - Mal... CS 13:02

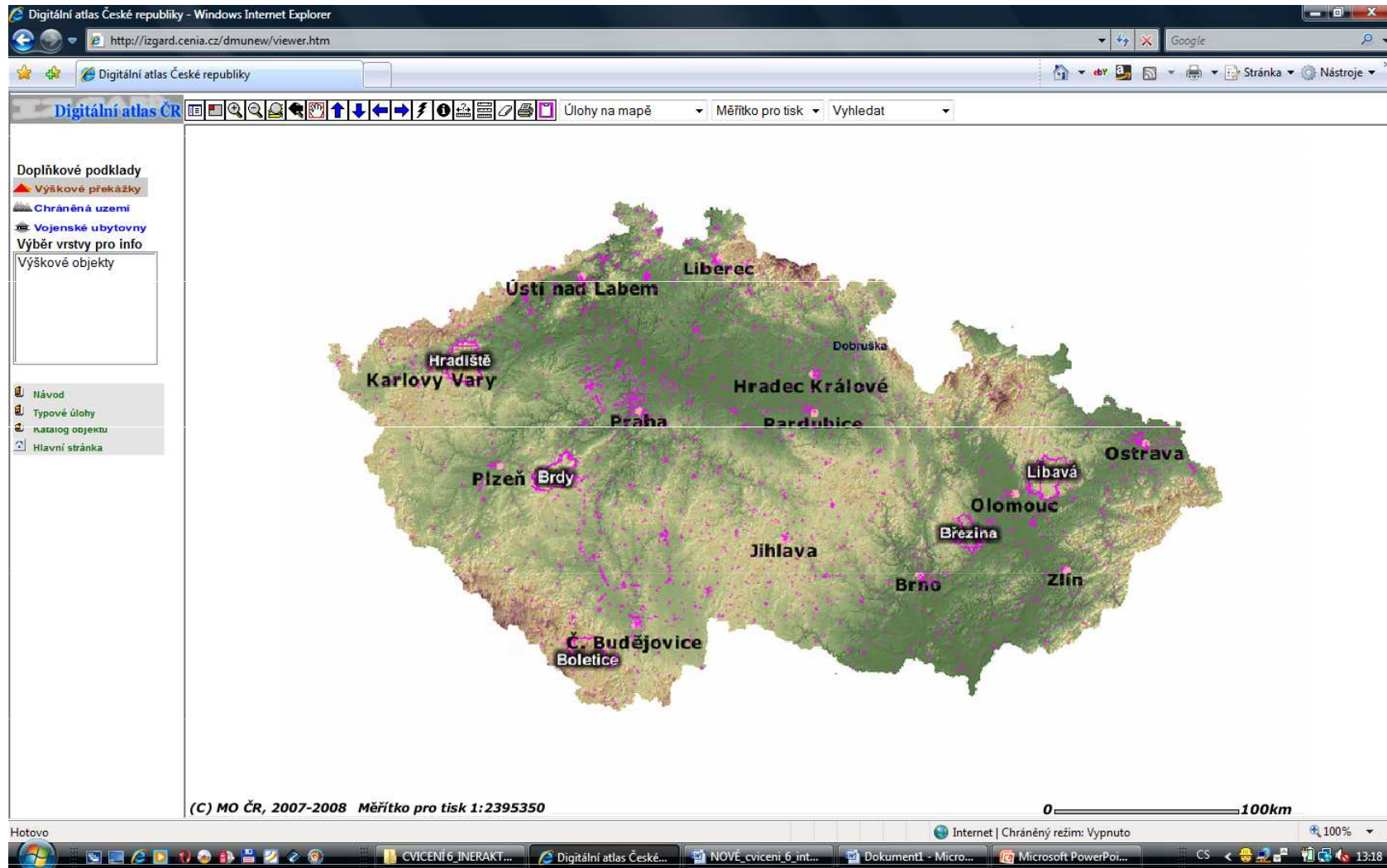


# VOJENSKÉ UBYTOVNY



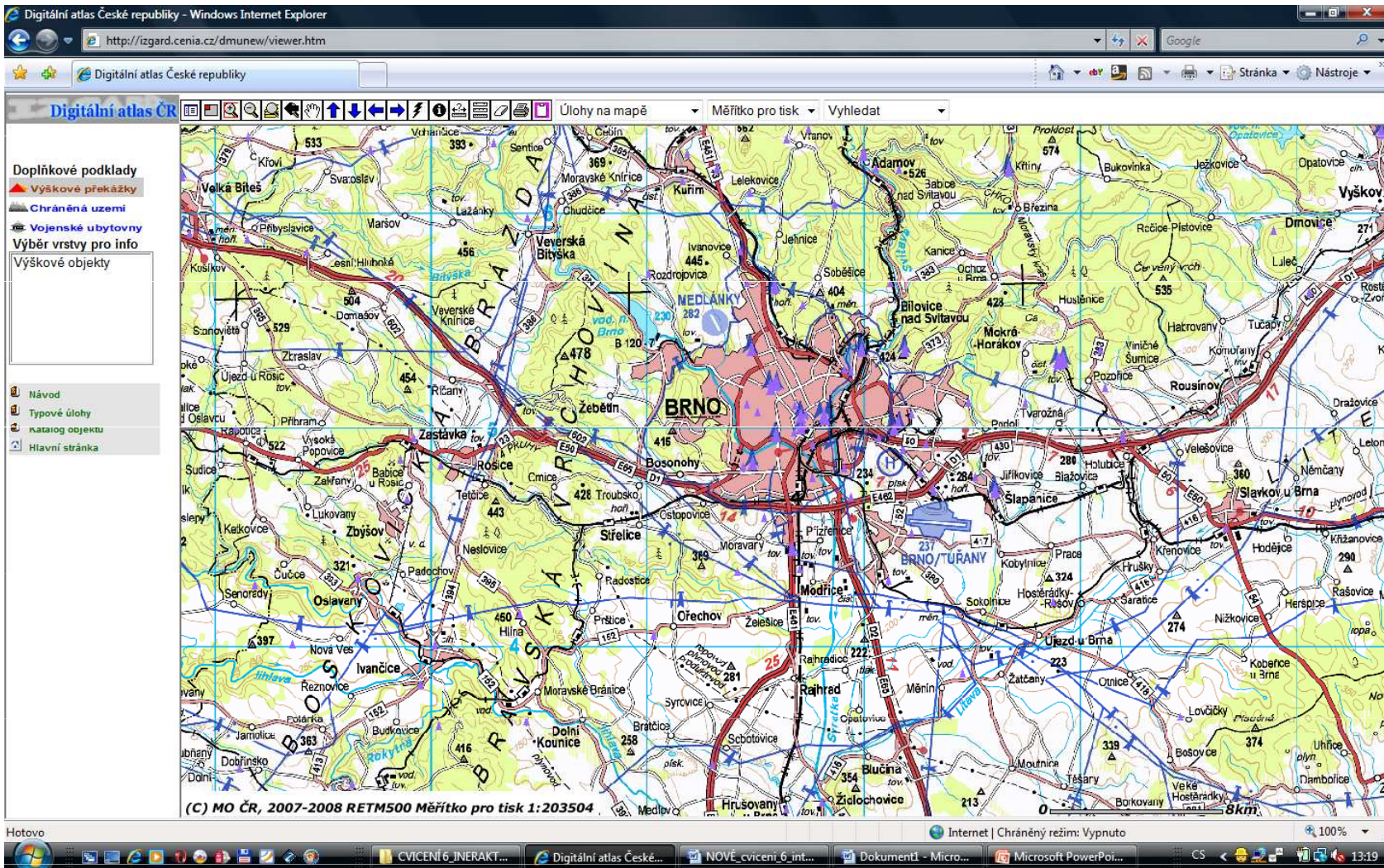


# VÝŠKOVÉ PŘEKÁŽKY





# VÝŠKOVÉ PŘEKÁŽKY





# ORTOSNÍMKY

Digitální atlas České republiky - Windows Internet Explorer

http://izgard.cenia.cz/dmunew/viewer.htm

Digitální atlas České republiky

Digitální atlas ČR

Úlohy na mapě

Měřítko pro tisk

Vyhledat

Základní podklady

- Ortosnímký
- TM 1:25000
- DMÚ 25
- Ortosnímký+DMÚ 25

Doplňkové podklady

- Názvy ulic
- Adresní body
- Výškové překážky
- Chráněná území
- Vojenské ubytovny

Výběr vrstvy pro info

Výškové objekty

Návod

Typové úlohy

Katalog objektů

Hlavní stránka

(C) MO ČR, 2007-2008 Ortosnímký Měřítko pro tisk 1:6411

0,34km

Hotovo

Internet | Chráněný režim: Vypnuto

100%

CVICENÍ 6\_INERAKT...

Digitální atlas České...

NOVÉ cviceni\_6\_int...

Dokument1 - Micro...

Microsoft PowerPoi...

CS

13:20



# ORTOSNÍMKY DMÚ

Digitální atlas České republiky - Windows Internet Explorer

http://izgard.cenia.cz/dmunew/viewer.htm

Digitální atlas České republiky

Digitální atlas ČR

Úlohy na mapě

Měřítko pro tisk

Vyhledat

Základní podklady

- Ortosnímky
- TM 1:25000
- DMÚ 25
- Ortosnímky+DMÚ 25

Doplňkové podklady

- Názvy ulic
- Adresní body
- Výškové překážky
- Chráněná území
- Vojenské ubytovny

Výběr vrstvy pro info

Výškové objekty

Návod

Typové úlohy

Katalog objektů

Hlavní stránka

(C) MO ČR, 2007-2008 Ortosnímky+DMÚ 25 Měřítko pro tisk 1:6411

Hotovo

Internet | Chráněný režim: Vypnuto

100%

CVIČENÍ 6\_INERAKT...

Digitální atlas České...

NOVÉ cvičení 6\_int...

Dokument1 - Micro...

Microsoft PowerPoi...

CS

13:21



# DMÚ 25

Digitální atlas České republiky - Windows Internet Explorer  
http://izgard.cenia.cz/dmunew/viewer.htm

Digitální atlas ČR

Úlohy na mapě | Měřítko pro tisk | Vyhledat

**Základní podklady**

- Ortosnímky
- TM 1:25000
- DMÚ 25
- Ortosnímky+DMÚ 25

**Doplňkové podklady**

- Názvy ulic
- Adresní body
- Výškové překážky
- Chráněná území
- Vojenské ubytovny

**Výběr vrstvy pro info**

- Komunikace
- Potrubi a energ. tras
- Rostlinný a půdní kryt
- Vodstvo - linie
- Vodstvo - plochy
- Relief - vrstevnice
- Výškové objekty

**Návod**

- Typové úlohy
- Katalog objektů
- Hlavní stránka

(C) MO ČR, 2007-2008 DMÚ 25 Měřítko pro tisk 1:6411

Internet | Chráněný režim: Vypnuto | 100%

Hotovo

CVIČENÍ 6\_INERAKT... | Digitální atlas České... | NOVÉ cvičení 6\_int... | Microsoft PowerPoi...

CS < > 13:22



# Legenda RETM 25, RETM 50 a DMÚ 25

http://izgard.cenia.cz/dmunew/www\_legenda/index.htm - Windows Internet Explorer

http://izgard.cenia.cz/dmunew/www\_legenda/index.htm

http://izgard.cenia.cz/dmunew/www\_legenda/in...

Legenda RETM 25, RETM 50 a DMÚ 25 [Legenda RETM 100](#) [Legenda REMCR 250](#)

podjezdů na 0,1 m, 8 - volná šířka v m, 2 - počet podjezdů vedle sebe)

**Hranice**  
Hranice státní: hranice spolkových zemí, vojvodství  
Hranice: krajské, okresní, přírodních parků a rezervací, vojenských újezdů  
Ohrady: kovové a zděné, z ostatního materiálu

**Sídla**  
Jednotlivé budovy; kostely, kláštery, mešity; kaple; hrady, zámky; zříceniny hradů a zámků  
Bloková a řadová zástavba s významnou budovou, vilová zástavba, roztroušená zástavba  
Pevnosti, opevnění, bunkry; zničené a polozičené budovy

**Vodstvo**  
Jezera, rybníky stálé: bez hrází, s hráziemi (8 - hloubka v m); jezera, rybníky nestálé  
Řeky, potoky, kanály stálé o šířce: < 5 m, ≥ 5 m ≤ 25 m, > 25 m  
Podzemní a ponorné úseky řek, potoků a kanálů; řeky a potoky nestálé; charakteristiky řek a kanálů (30 - šířka v m, 6 - hloubka v m, P - charakter dna)  
Suché příkopy o šířce: < 5 m, ≥ 5 m (5 - šířka v m); zpevněné břehy; zděná nábřeží (4 - výška v m)  
Vodní nádrže: s vozovkou na koruně hráze, bez vozovky na koruně hráze (K - stavební materiál, 200 - délka hráze v m, 8 - šířka koruny hráze v m)  
Plavební komory (55 - délka v m, 15 - šířka vrat v m, 3,6 - hloubka na prahu vrat v m); směr a rychlost vodního toku (0,5 - rychlost toku v m/s)  
Jezy, zdymadla; prámové přívozy (200 - šířka toku v m, 4 x 3 - rozměr prámu v m, 8 - nosnost v t)  
Přívozy lodkou, brody (1,2 - hloubka brodu v m, 200 - délka brodu v m, Š - charakter dna, 0,5 - rychlost proudu v m/s)  
Přístavy, přístaviště: s přístavními stavbami, bez přístavních staveb (kotviště)  
Podzemní vodovody; vodojemy; podzemní, nadzemní (51 - výška v m); prameny, zřídla: přírodní, upravené; nádrže vody

**Reliéf**

