

# PRÁCE S WMS SERVERY

- Praktická ukázka

# Program

- ▣ ARC EXPLORER 9.3 - JAVA EDITION
- ▣ ARC EXPLORER JAVA EDITION FOR EDUCATION VERSION 2.3.2

▣ - ke stažení na stránkách:

<http://www.esri.com/software/arcexplorer/download.html>

+ *dostupný také návod k programu*

## ArcExplorer

- [Main](#)
- About ArcExplorer**
  - [Product Overview](#)
  - [Versions](#)
  - [FAQ](#)
  - [System Requirements](#)
- Free Download**
  - **Download ArcExplorer**
- Resources**
  - [Support](#)

### Download ArcExplorer and Access ArcExplorer Web

Select the appropriate platform and download ArcExplorer at no cost.

#### ArcExplorer 9.3—Java Edition

Supported platforms: Windows, Solaris, AIX, HP-UX, Linux

- [Download with Instructions](#)

#### ArcExplorer—Java Edition for Education Version 2.3.2

Updated: Dec. 5, 2007

Supported platforms: Windows, Macintosh

Please refer to the "ReadMe" for setting up hotlinking.

- [Download with Instructions](#)

#### ArcExplorer User Manuals

This helpful manual offers useful tips as well as complete instructions for installing ArcExplorer, creating maps, and saving projects. Both manuals are in Adobe Acrobat format.

- [Using ArcExplorer—Java Edition](#)  
(Not applicable for the Education Edition)

# WMS SERVERY

- Info: <http://geo2.fsv.cvut.cz/wms/index.php>

**WMS**  
Web Map Service

**MENU:**

- [0] O portálu
- [1] Úvod
- [2] Články
- [3] WMS
  - a) Historie
  - b) Princip
  - c) Typy dotazů
  - d) Klady a zápory
  - e) Budoucnost
  - f) Použití WMS
  - g) Jiné služby
- [4] Software
- [5] WMS Servery
- [6] Databáze WMS

**KATEGORIE ČLÁNKŮ:**

- Informace o webu
- Státní správa / samospráva
- WMS
- Tenký klient
- Tlustý klient
- Mapové servery
- Ostatní média
- Interní databáze

**HLEDAT:**

Google

**STATISTIKY:**

Návštěvy	
Celkem	4873
Týden	89
Dnes	12
Online	1

Monitoring-serverů.cz  
99,272%

**[1] - Úvod**

Běžný uživatel internetu, až v poslední době, začíná objevovat možnosti prohlížení si mapových dat území celého světa a dokonce i jiných planet. K tomu využívá především mapové portály webových vyhledávačů. Přitom existuje celá řada prostředků, jenž mu webové mapové služby resp. jejich servery dokáží zpřístupnit a to jak ve formě webových aplikací (tenký klient) nebo softwarových produktů (tlustý klient).

Účelem tohoto portálu je snaha zasvětit případného návštěvníka do WMS služby. Uživatel by se hned v úvodu měl dozvědět k čemu WMS je a pro koho je určeno. Dále zjistí informace o historické vývoji této služby a popřípadně o budoucnosti vývoje. Poté by měl vidět praktické ukázky toho co WMS dovede.

Důležitou informací by mělo být pro něj i seznam produktů (tenké a tlusté klienty) podporující připojení WMS, popřípadně návod na jejich používání. Problém pro běžného uživatele by nastal hned na začátku a to ve znalosti URL mapového serveru služby WMS. Bez znalosti této adresy není možno nic dále podnikat. Na internetu pomocí vyhledávačů, jimiž jsou např. [www.google.com](http://www.google.com), [www.seznam.cz](http://www.seznam.cz), a spousta dalších je možno si potřebné URL vyhledat. Problém nastává pokud hledáme specifická mapová data. A to je dalším cílem této práce vytvořit jakýsi seznam WMS služeb zasahující naše území. Výhodou tohoto seznamu, jenž zpracuje metadata o WMS serveru, je centralizování všech metadata do interní databáze.

Na takovou naplněnou databázi je potom snadné klást nejrůznější dotazy. Například:

- jaké procento WMS služeb pracuje ve verzi 1.1.1?
- jaký je počet vrstev u určitého serveru
- dle zeměpisných souřadnic nalézt všechny vrstvy které dané území zobrazují
- vyhledat všechny vrstvy jenž mají něco společného s daty spravovanými ČUZK
- vyhledat dle souřadnice JTSK všechny zasahující vrstvy
- vyhledat všechny vrstvy dle klíčového slova "voda"
- exportovat URL všech mapových serverů
- aj.

[Rychlé hledání WMS serverů:](#)

[pokročilé hledání](#) || [prohlížení](#)

**Poslední přidané články:**

- [Plná a standardní podpora WMS v instalaci Microstation Athens v 8.11](#)
- [Zdarma přístup k WMS ČUZK](#)
- [Přidání WMS vrstev do ArcGIS 9.1](#)

[\[Úvod\]](#)

# WMS SERVERY

- ▣ Web Map Service
- ▣ Vznik WMS souvisí s rozvojem Geografických Informačních Systémů (GIS)
- ▣ Služba, která byla vytvořena z důvodu umožnění sdílení dat GIS v distribuovaném prostředí internetu.
- ▣ Základním principem této služby jsou vzájemné interakce mezi uživatelem -



# Kde najít WMS servery?

- ▣ Webové stránky Web Map Service

**WMS**  
Web Map Service

**MENU:**

- [0] O portálu
- [1] Úvod
- [2] Články
- [3] WMS
- [4] Software
- [5] WMS Servery
  - a) Servery v ČR
  - b) Servery ve světě
  - c) Seznamy WMS serverů
- [6] Databáze WMS

[5a] - Ma

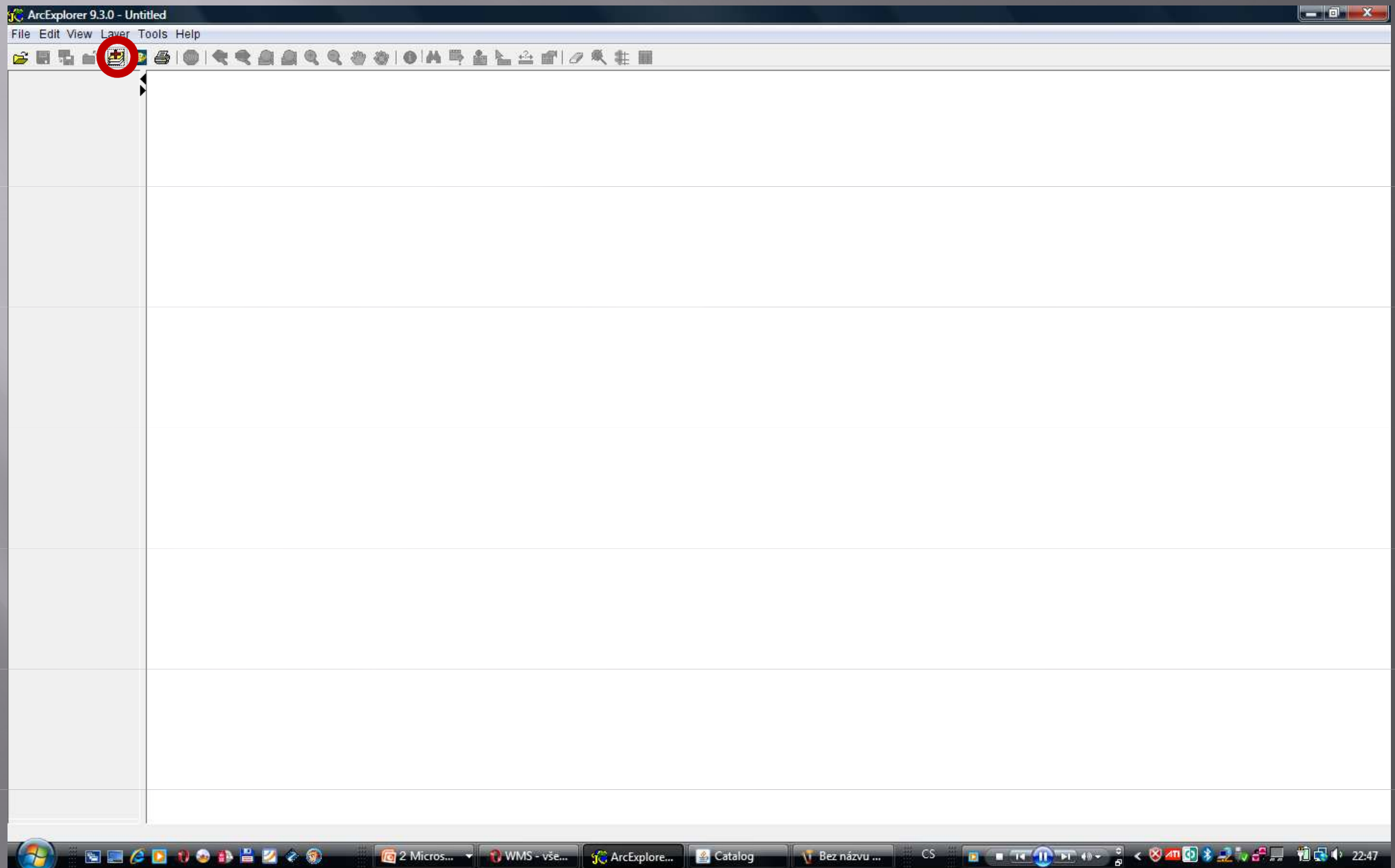
[5c.1] - Po

CENIA, če  
(PVS) České re

Poskytuje  
PVS. Zřizovatel  
prostředí ČR. P

Zveřejňov

# Arc Explorer 9.2 Java Edition



# Přidáváme WMS server

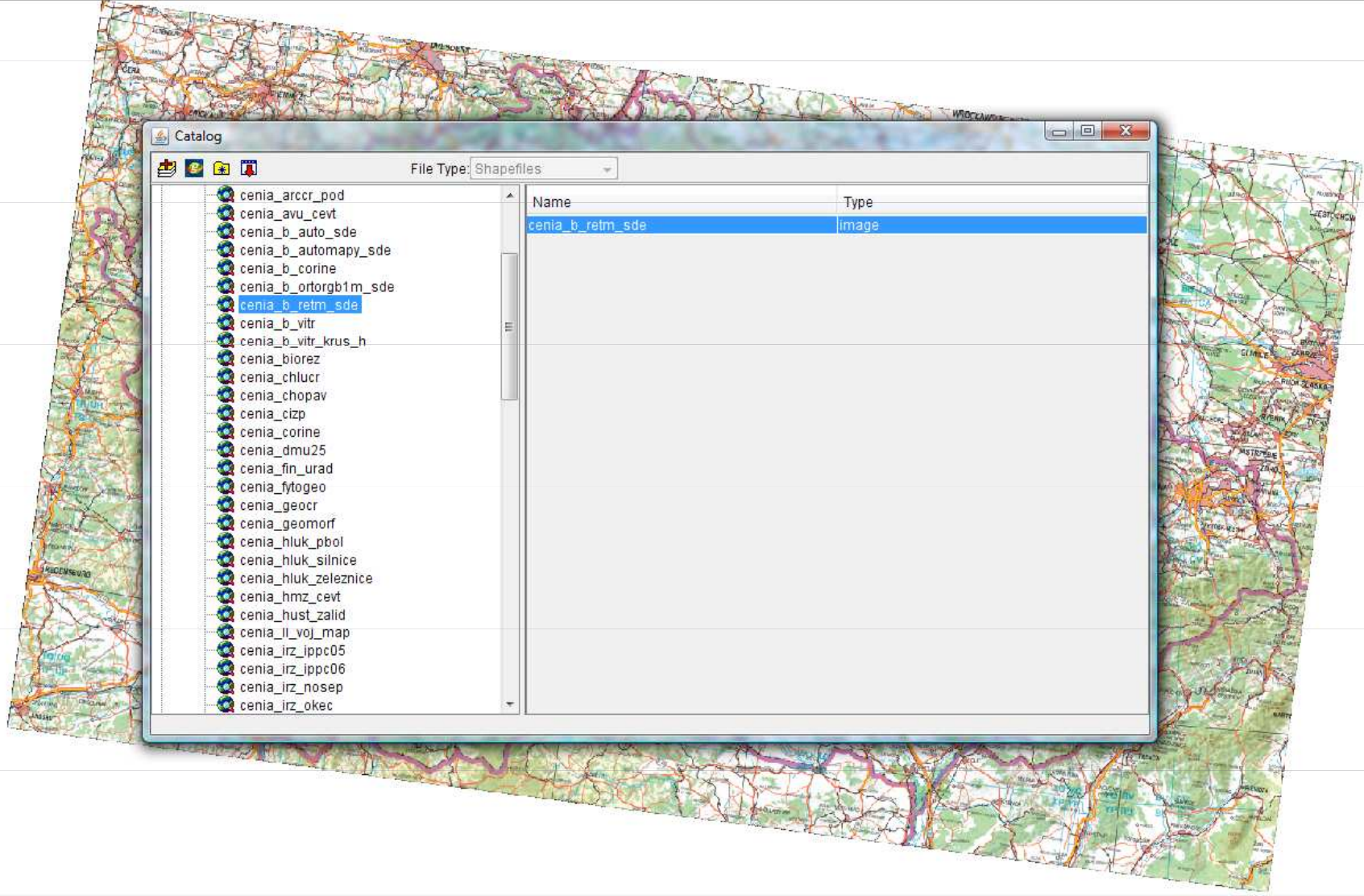
The image illustrates the steps to add a WMS server in ArcGIS. It shows three overlapping windows:

- Top-left Catalog window:** Shows the 'Data Sources' tree with 'WWW' selected. A blue circle highlights the 'Add Web Site' icon.
- Top-right WWW Connection dialog box:** The 'URL' field is filled with 'http://geoportal.cenia.cz' and circled in blue.
- Bottom-center Catalog window:** Shows the 'Data Sources' tree expanded to 'http://geoportal.cenia.cz', listing various WMS services such as 'cenia\_aopk', 'cenia\_arccr\_admin', 'cenia\_arccr\_cevt', 'cenia\_arccr\_nad', 'cenia\_arccr\_pod', 'cenia\_avu\_cevt', 'cenia\_b\_auto\_sde', 'cenia\_b\_automapy', 'cenia\_b\_corine', 'cenia\_b\_ortorgb1n', 'cenia\_b\_retm\_sde', and 'cenia\_b\_vitr'.





- ✓ cenia\_b\_retm\_sde
- ✓ Vojenska mapa 1:1



Catalog

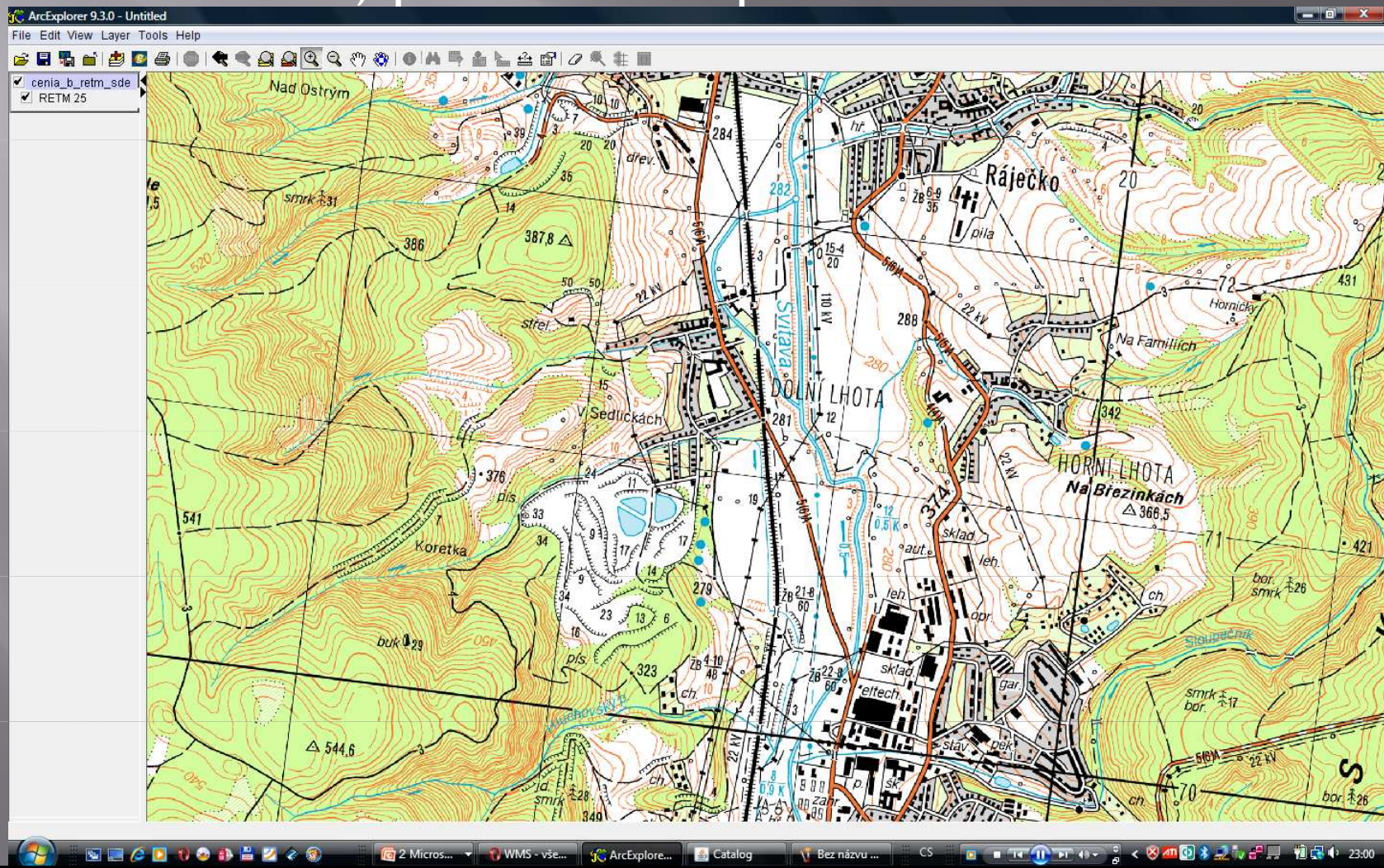
File Type: Shapefiles

Name	Type
cenia_arccr_pod	
cenia_avu_cevt	
cenia_b_auto_sde	
cenia_b_automapy_sde	
cenia_b_corine	
cenia_b_ortorgb1m_sde	
cenia_b_retm_sde	image
cenia_b_vitr	
cenia_b_vitr_krus_h	
cenia_biorez	
cenia_chlucr	
cenia_chopav	
cenia_cizp	
cenia_corine	
cenia_dmu25	
cenia_fin_urad	
cenia_ftogeo	
cenia_geocr	
cenia_geomorf	
cenia_hluk_pbol	
cenia_hluk_silnice	
cenia_hluk_zeleznice	
cenia_hmz_cevt	
cenia_hust_zalid	
cenia_il_voj_map	
cenia_irz_lppc05	
cenia_irz_lppc06	
cenia_irz_nosep	
cenia_irz_okec	



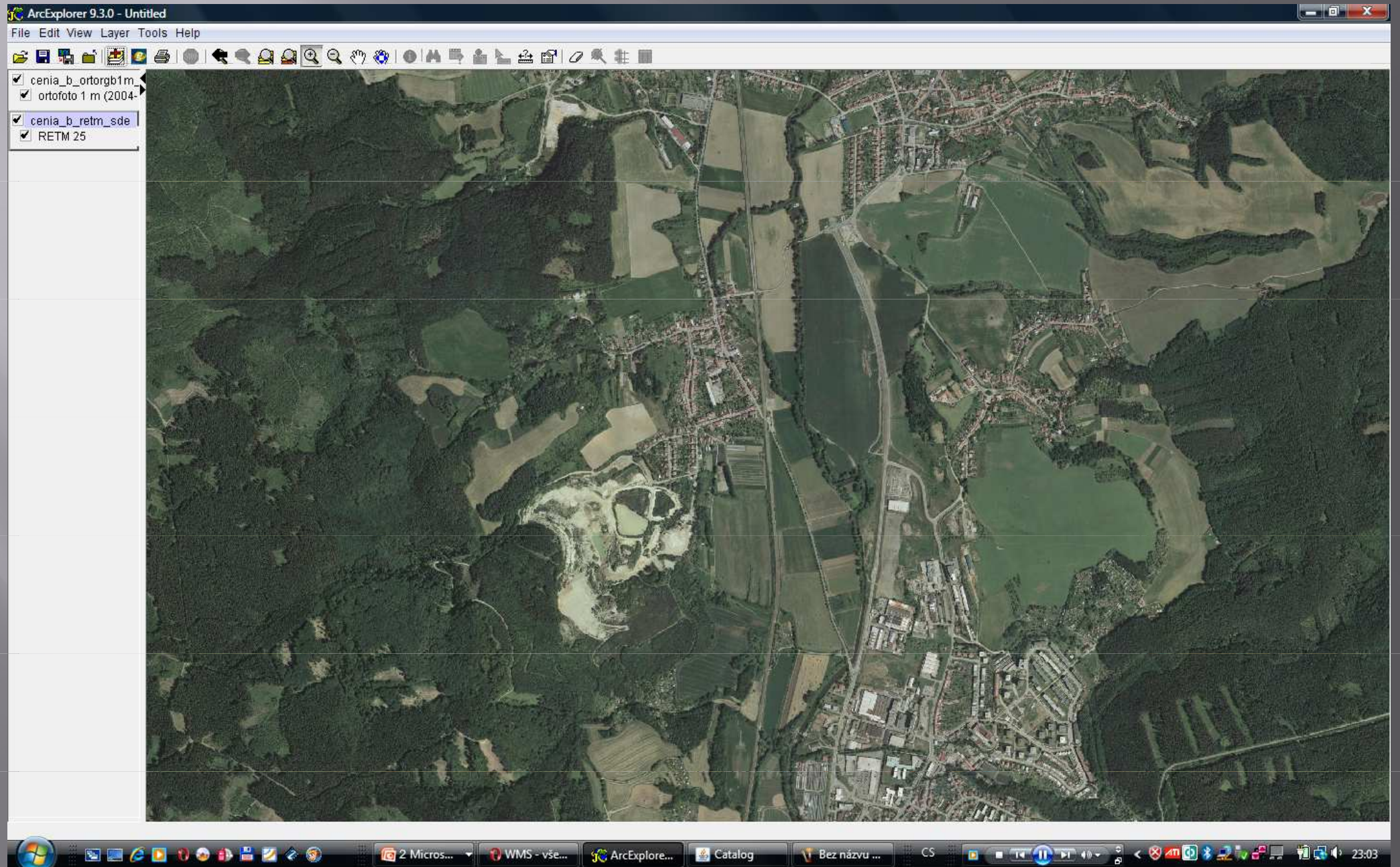
# Práce s mapou

- ▣ Je stejná jako kdybychom vkládali data
- ▣ Pomocí nástroje lupa jde mapu zvětšovat nebo zmenšovat, posunovat apod.



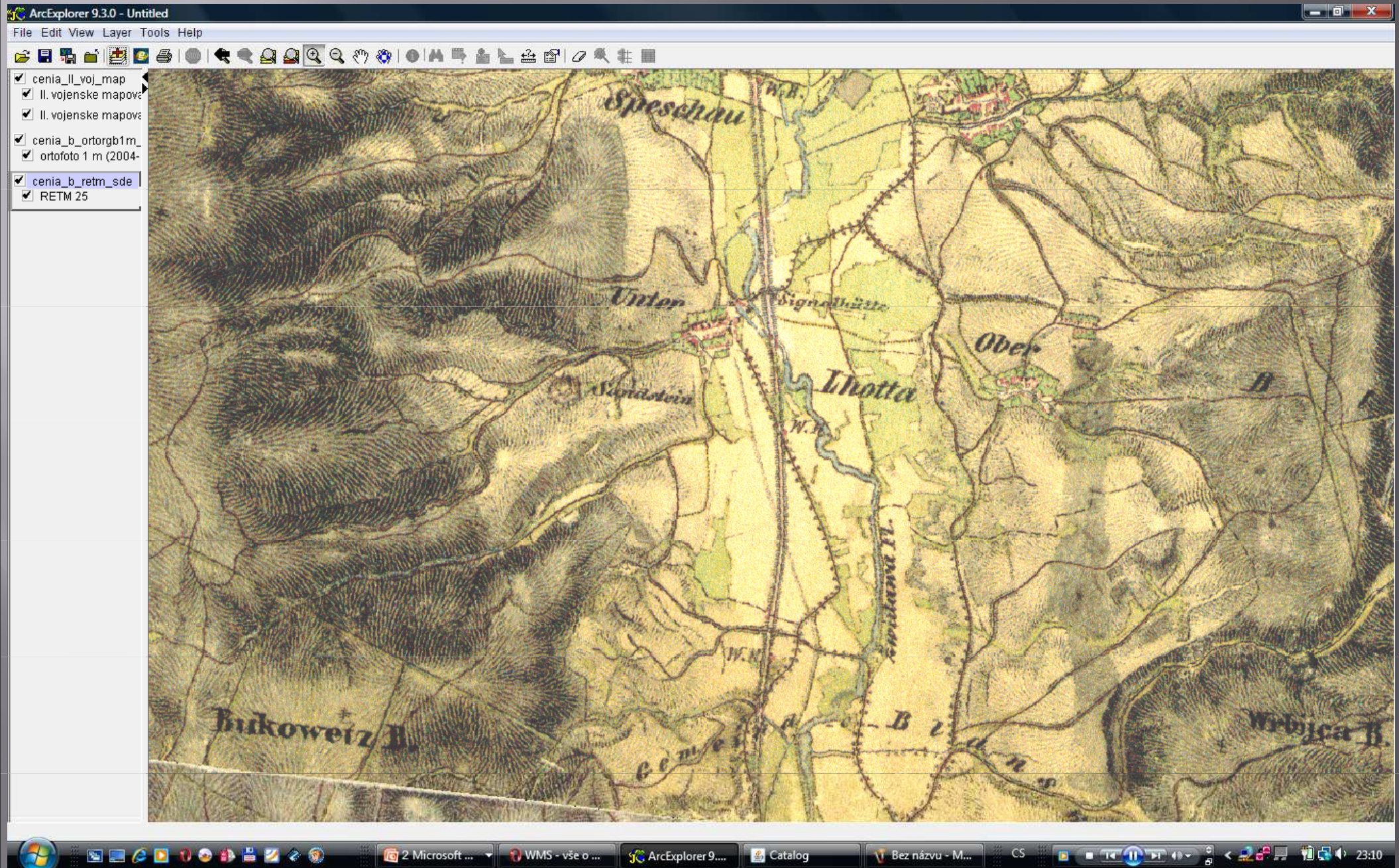


# Ortosnímek



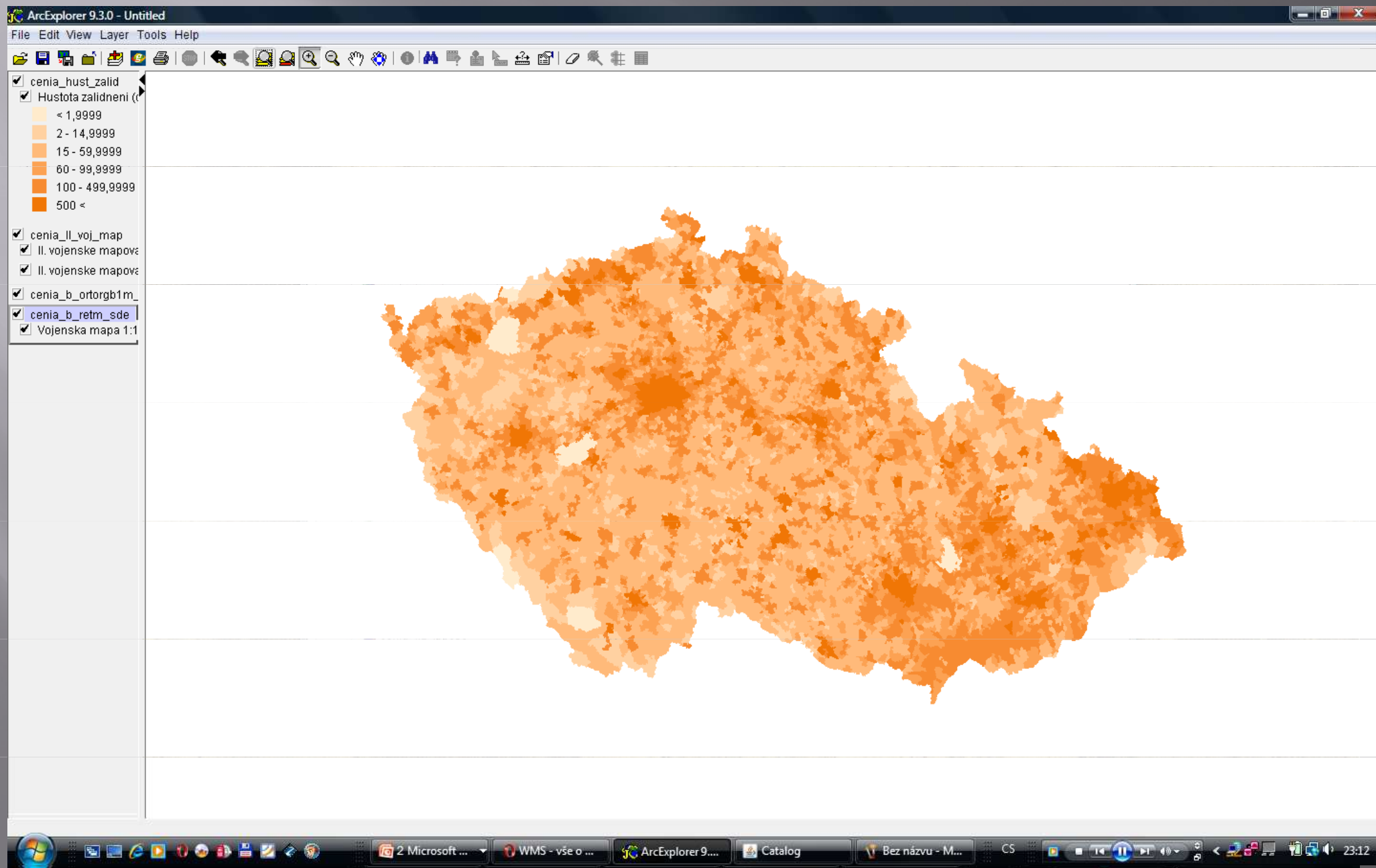


# Mapa vojenského mapování



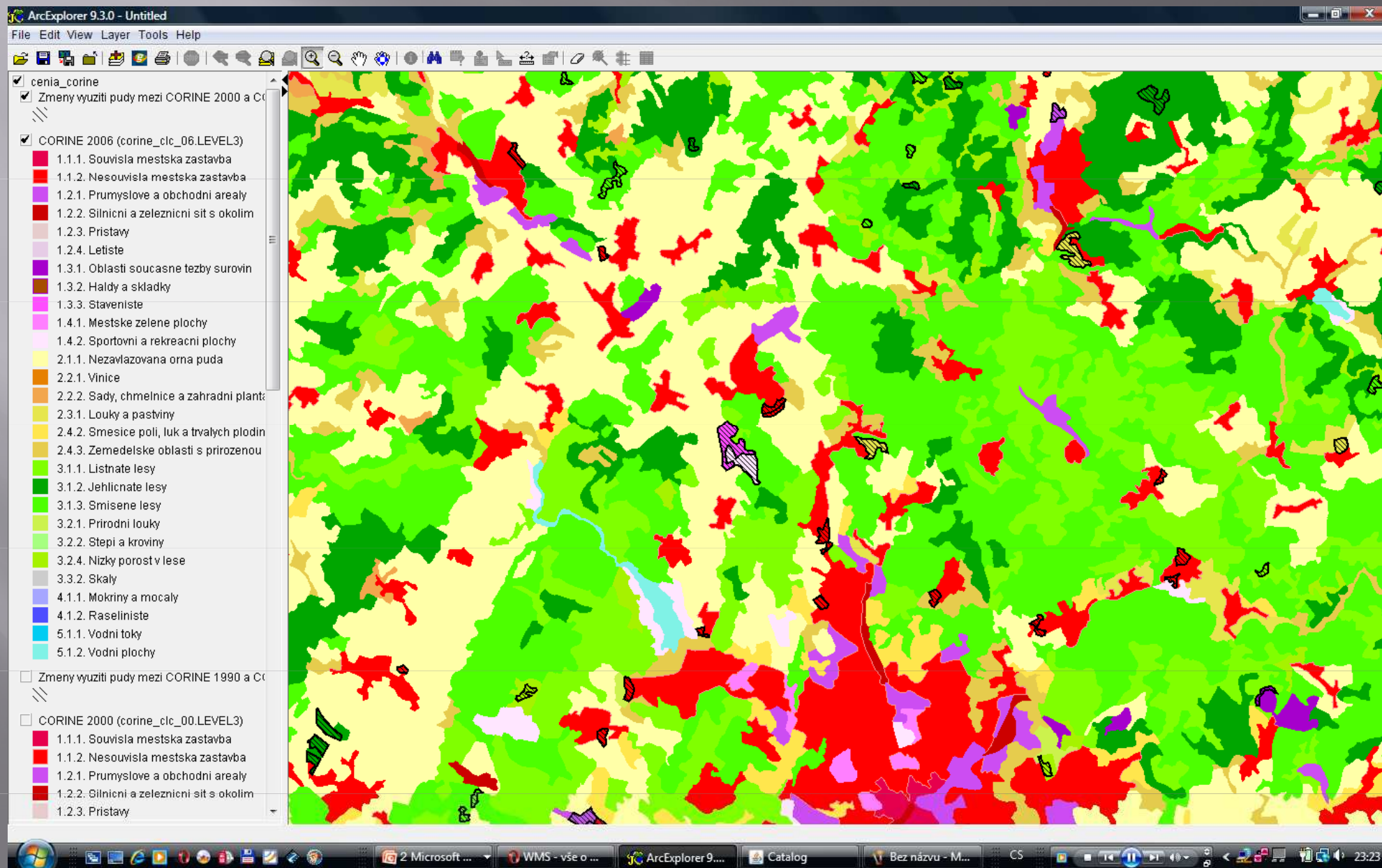


# Hustota obyvatel



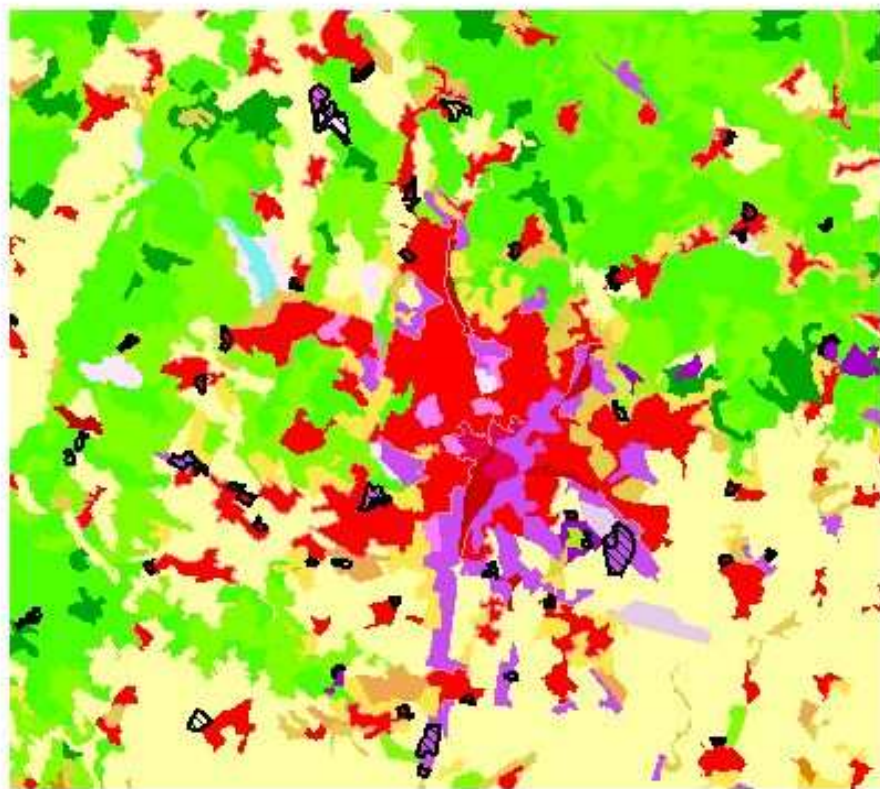


# Corine – využití krajiny



# AEJEE

Využití krajiny v okolí Brna



1 : 130 000

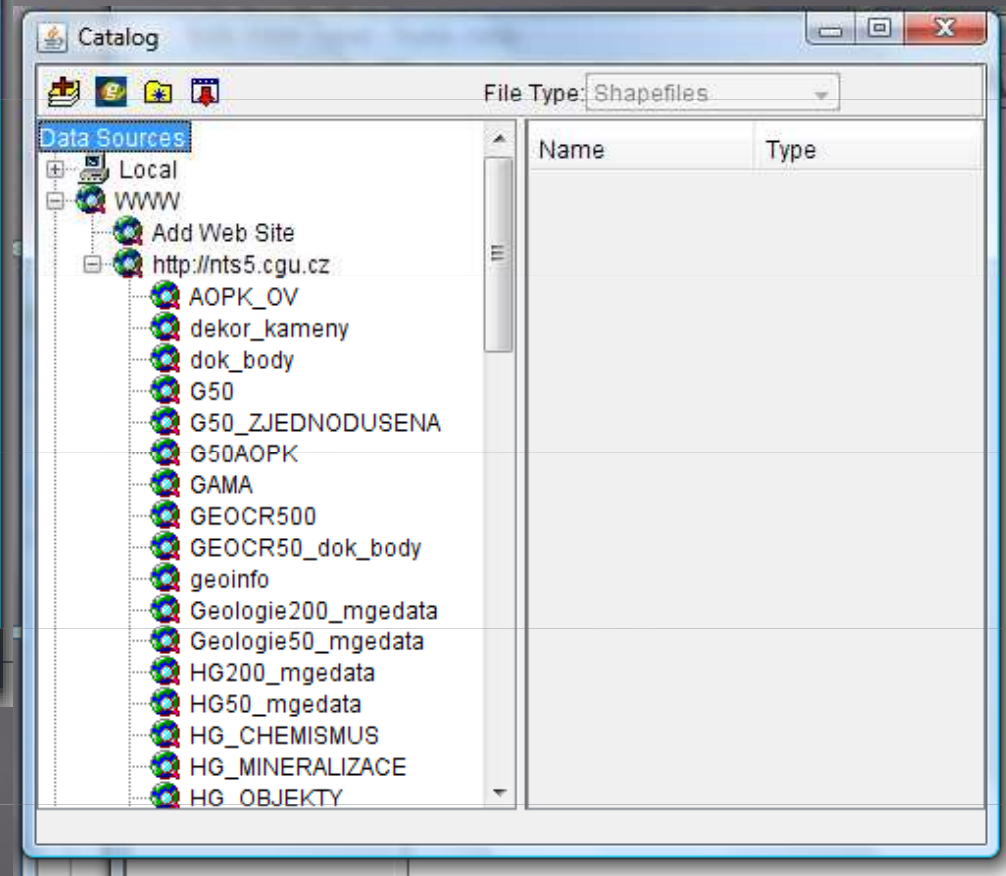


## Legend

**CORINE 2006 - generalizovano**

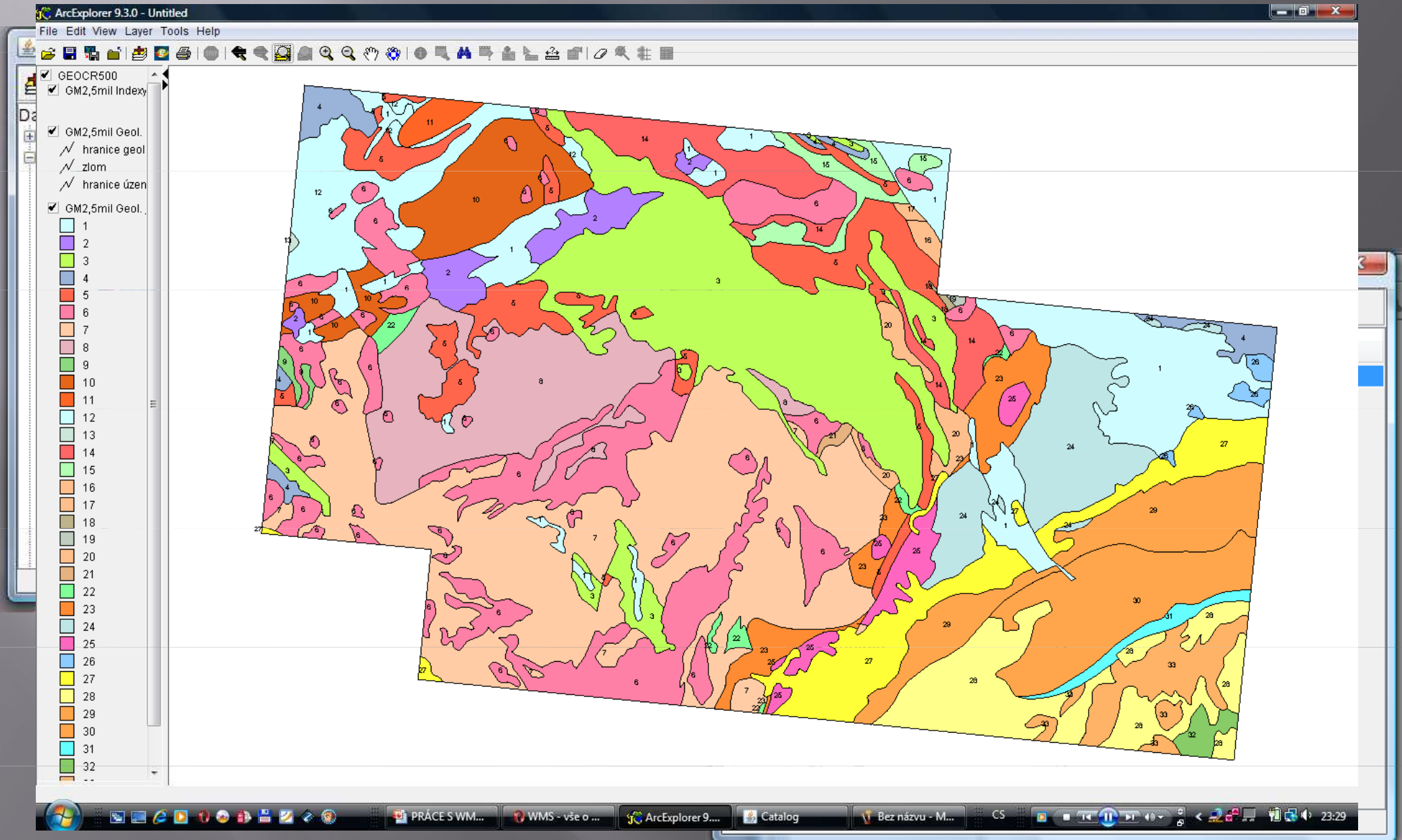
- 1.1.1. Souvislá městská zastavba
- 1.1.2. Nesouvislá městská zastavba
- 1.2.1. Průmyslové a obchodní areály
- 1.2.2. Silniční a železniční síť s okolím
- 1.2.3. Přístavy
- 1.2.4. Letiště
- 1.3.1. Oblasti současné těžby surovin
- 1.3.2. Haldy a sklady
- 1.3.3. Staveniště
- 1.4.1. Městské zelené plochy
- 1.4.2. Sportovní a rekreační plochy
- 2.1.1. Nezavlažovaná orná půda
- 2.2.1. Vinice
- 2.2.2. Sady, chmelnice a zahradní plantáže
- 2.3.1. Louky a pastviny
- 2.4.2. Směsice poli, luk a trvalých plodin
- 2.4.3. Zemědělské oblasti s přirozenou vegetací
- 3.1.1. Listnaté lesy
- 3.1.2. Jehličnaté lesy
- 3.1.3. Smíšené lesy
- 3.2.1. Přírodní louky
- 3.2.2. Stepi a kroviny
- 3.2.4. Nízký porost v lese
- 3.3.2. Skály
- 4.1.1. Mokřiny a mčály
- 4.1.2. Raselinisté
- 5.1.1. Vodní toky
- 5.1.2. Vodní plochy

# WMS server České geologické služby

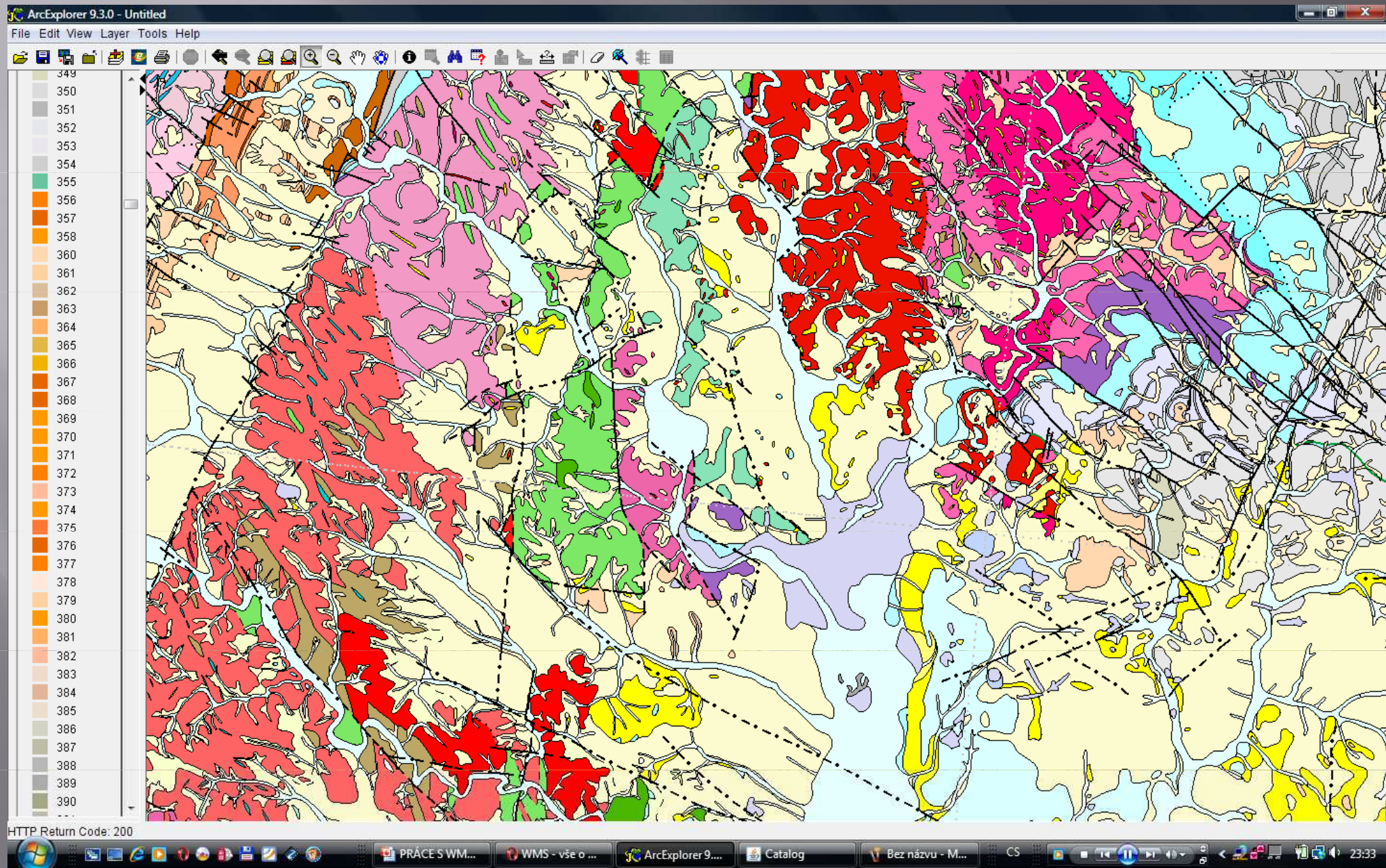




# Geologická mapa



# Geologická mapa





# Pár rad závěrem

- ▣ Vložím WMS server a nic se nezobrazí.
- ▣ Placené servery
- ▣ WMS servery vhodné pouze pro vyšší verzi programu – Arc View 9.3.

Děkuji za pozornost.