

Cvičení č. 6 – Interaktivní/ dynamická mapy
IZGARD

ÚKOLY:

1. naučit se pracovat a využívat interaktivní mapy **mapového serveru IZGARD**
2. **Pro vybraný region** (a pomocí printsceen uložte do protokolu)

Zobrazit mapu:

- a. **topografickou mapu podle databáze TM**
- b. **topografickou mapu podle databáze DMU 25**
- c. **ortofotomapu**

Protokol bude obsahovat:

- titulní stranu
- zadání cvičení (komplet, tj. úkol 1 + 2)
- řešení a postup práce
- výsledky: 3 * obrázek map, stačí pouze ve formě „Print screen“
- Uložit pod příjmením a číslem protokolu na IS, odevzdávárna

Poznámky, ukázky

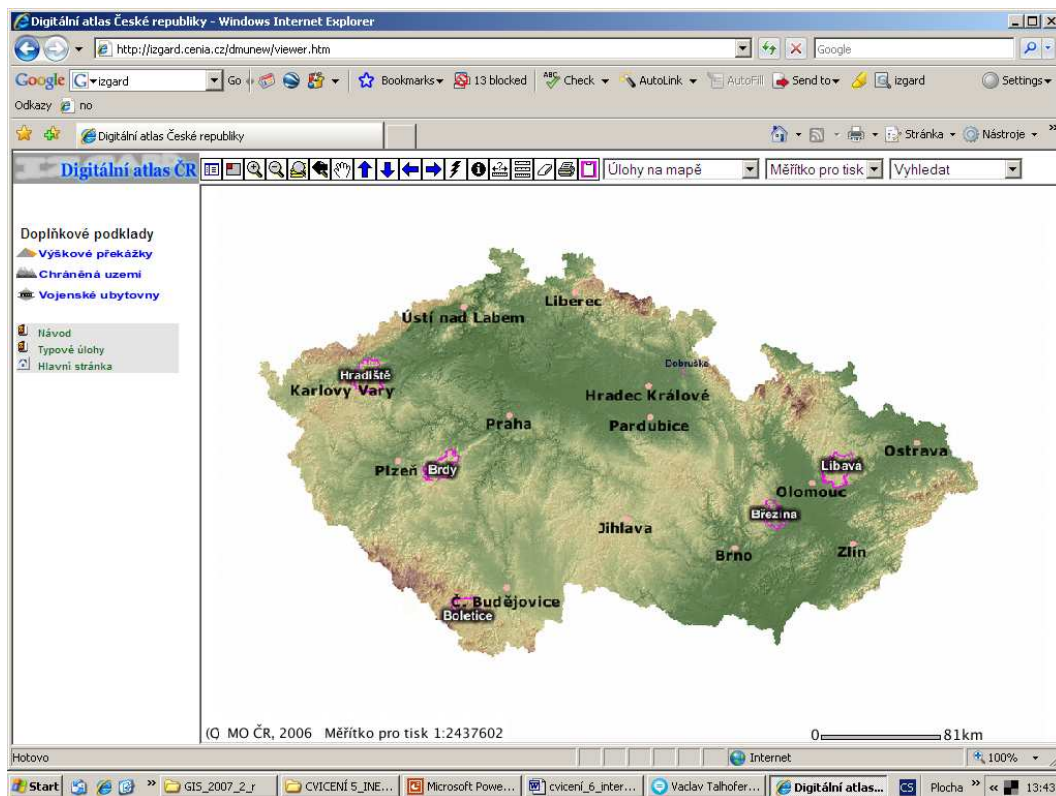
www adresa

název	www adresa
IZGARD, internetový zobrazovač geografických armádních dat	http://izgard.cenia.cz/ceniaizgard/uvod.php

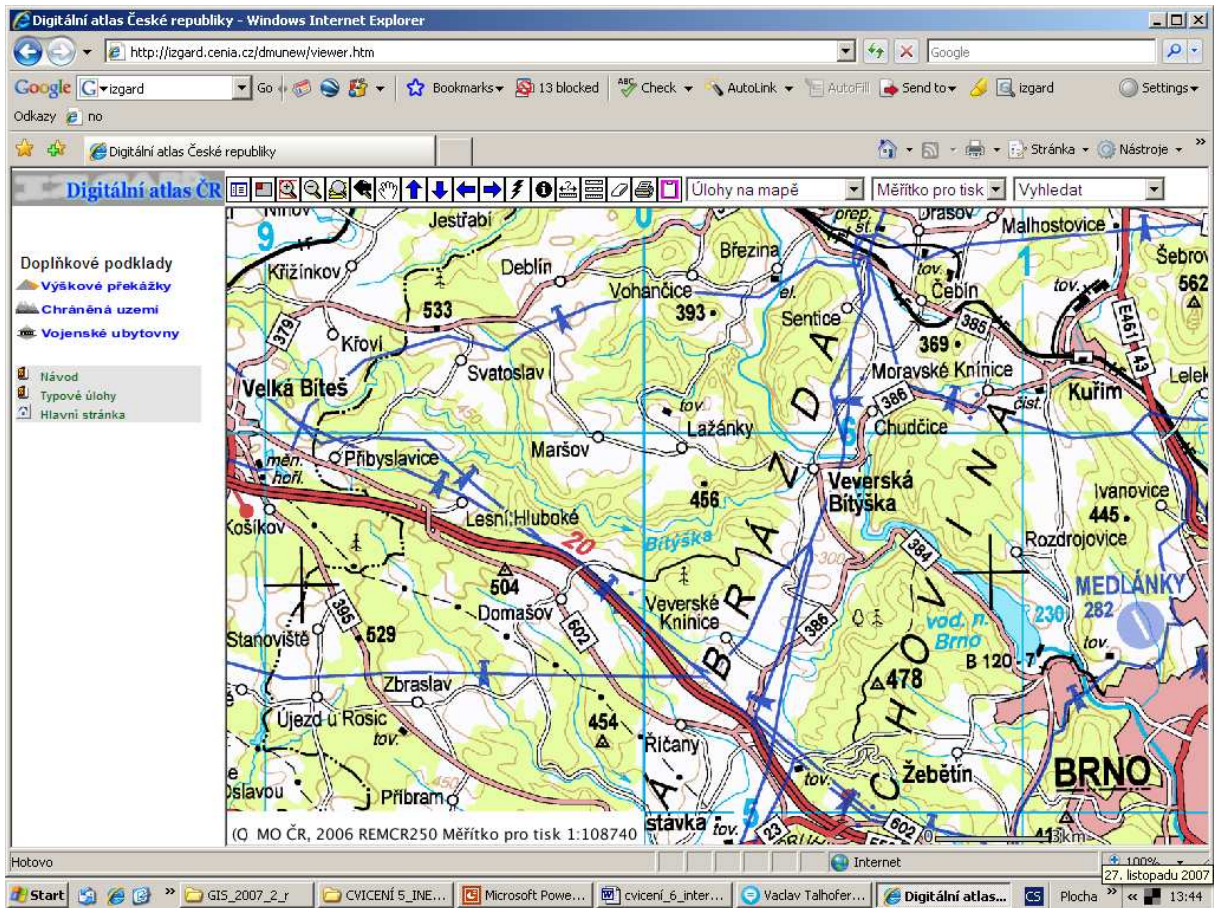
Obrázky s popisem viz níže.



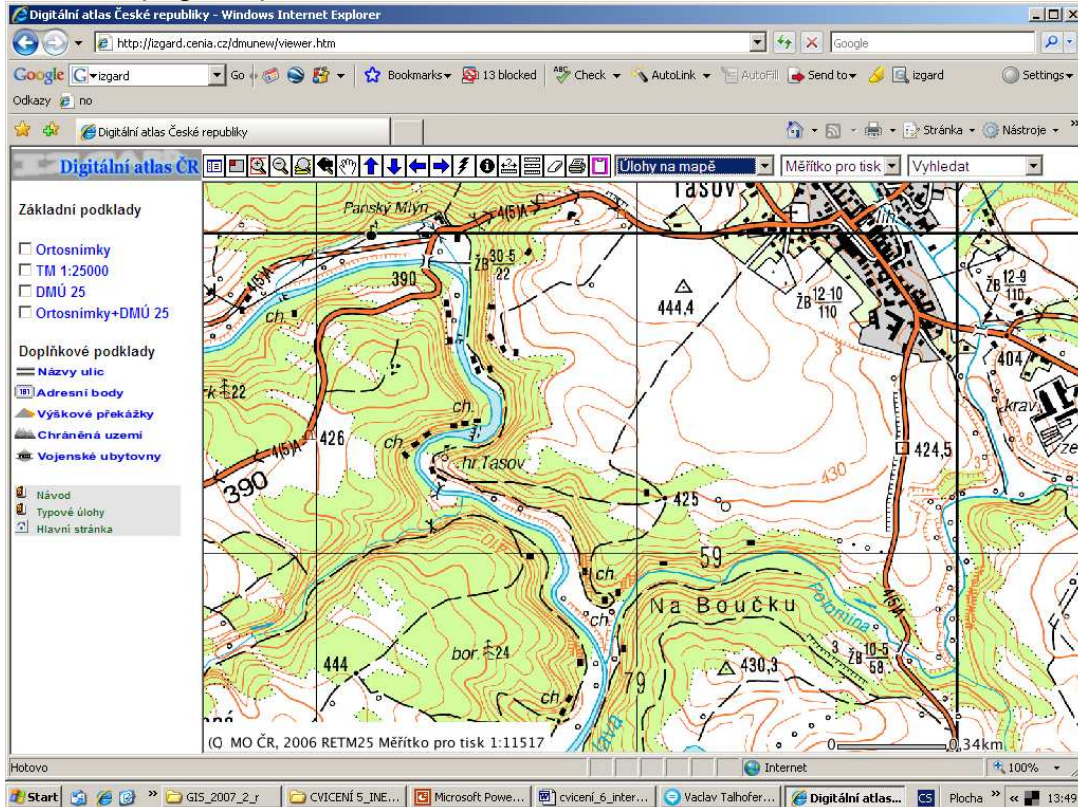
Obr. 1, úvodní strana



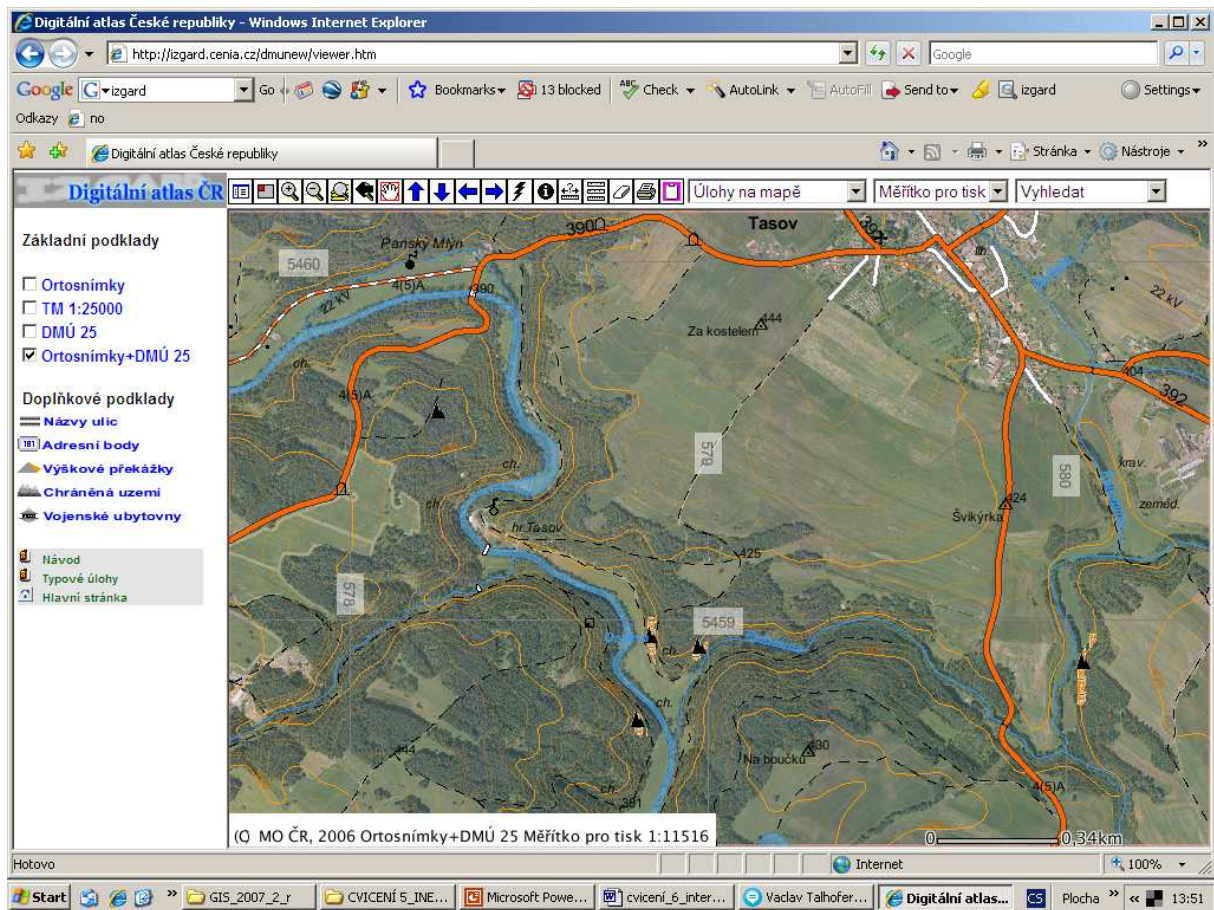
Obr. 2. celkový přehled



Obr.3 Topog- mapa v měřítku cca 1: 100 000



Obr. 4, podrobnější mapa s možností výběru datových podkladů – (tm) 1:25 000, DMÚ 25, ortofotomapa



Obr. 5 Ortofoto spolu s DMÚ 25