



# Ochrana přírody a krajiny

České republiky

# Organizační pokyny

- úterý 12.12. ve 13 h - přednáška na hvězdárně – multimediální pořad Vzácná Země – (hvězdárna Mikuláše Koperníka, Kraví hora, konečná tram č. 4, 180 míst, 30 Kč )
- úterý 19.12 přednáška doc. Rychnovský (ochrana přírody).
- \*\*\*\*\*
- Středa 13.12. přednáška doc. Rychnovský (ochrana přírody).
- Středa 20.12. ve 13 h - hvězdárna

# Obecná ochrana přírody

- *Krajina a její ráz*
- *Stav přírody a krajiny a vývojové trendy*
- *Ochrana krajinného rázu*
- *Významné krajinné prvky*
- *Územní systémy ekologické stability*
- *Programy tvorby a ochrany krajiny*
- *Lesy a dřeviny rostoucí mimo les*
- *Půda a její ochrana*
- *Likvidace odpadu*
- *Problémy životního prostředí*
- *Mezinárodní srovnání*

# Krajina

- ...krajina je část zemského povrchu s charakteristickým reliéfem, tvořená souborem funkčně propojených ekosystémů a civilizačními prvky.  
(Zákon Č. 114/1992 SB.)
- „Krajina představuje souvislé území, vnímané člověkem, jehož vzhled je určován činností a vzájemnou interakcí přírodních a antropogenních činitelů.“  
(ÚMLUVA O EVROPSKÉ KRAJINĚ, 2000)

# Ráz krajiny

- „...**ráz každé krajiny** je dán na jedné straně charakterem přírodního prostředí, tj. především reliéfu, hornin, podnebí a jim odpovídající potenciální vegetace, na druhé straně je dán také tisíciletou činností lidské společnosti...“  
(CULEK, 1998),



- **Krajina je obrazem lidí, kteří ji obývají.**
- Krajina je živou soustavou.
- Existují různé krajiny, ale že rozdíly mezi nimi spíš cítíme, než abychom je uměli pojmenovat.

# *Hodnoty krajiny*

## *(ochrana krajinného rázu*

- přírodní hodnota
- kulturně-historická hodnota
- krajinářsko-estetická hodnota



- Krajina – hrad Kost – 500 let součást krajiny
- Reliéf – charakteristický prvek, stavební kámen

- Niva – louka, pole
- Lesy – částečně vykáceny
- lidská sídla – dominanta krajiny



# *Stav přírody a krajiny a vývojové trendy*

Ve střední Evropě kulturní krajina dlouhodobě se vyvíjející pod intenzivním tlakem zásahů člověka.

Vzniklo tak zde několik unikátních krajinných typů - řada jedinečných ekosystémů.

Postupná intenzifikace zemědělské a průmyslové výroby významné ohrožení nebo zánik těchto ekosystémů.

## Krajina v ČR :

- snížená retenční schopnost krajiny
- snížená biodiverzita zemědělských ekosystémů
- nízká biodiverzita monokulturních lesů
- staré ekologické zátěže

# video

- proměna rázu zemědělské krajiny České republiky v minulém století

[ZDE](#)

# Ochrana vybraných území v krajině



- ochrana prioritní:
  - velkoplošná zvláště chráněná území a přírodní parky
- ochrana vybraných prvků v krajině:
  - území s dynamicky se měnící tváří krajiny + urbanizovaných prostorech

území České republiky

- „ÚSES – zelená kostra krajiny“



# Územní systémy ekologické stability



- (ÚSES) je definován jako :
- vzájemně propojený soubor přirozených a přírodě blízkých ekosystémů,  
které udržují přírodní rovnováhu
- biocentra, biokoridory.

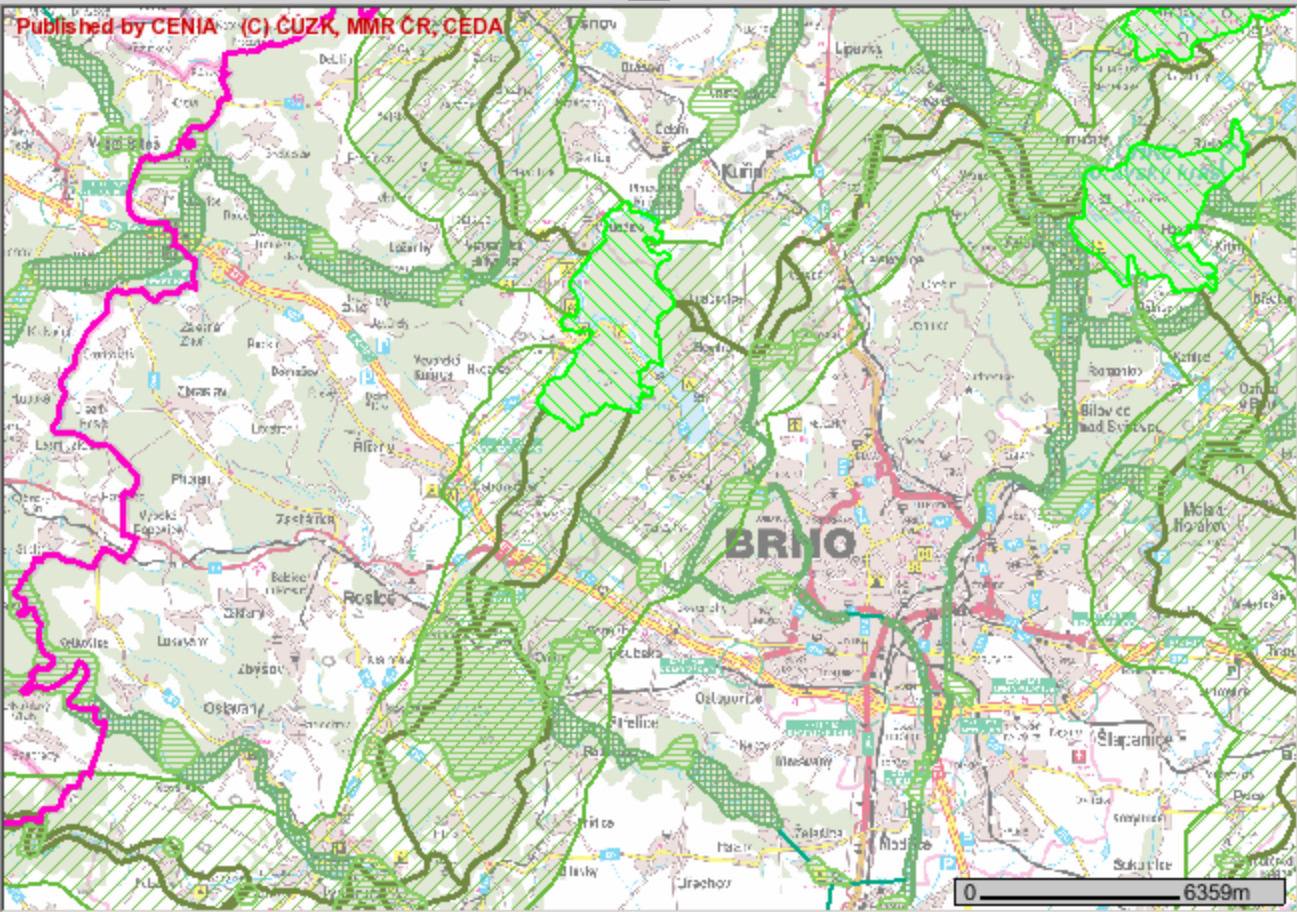
# PORTÁL VEŘEJNÉ SPRÁVY

<http://geoportal.cenia.cz/mapmaker/cenia/portal/index.php>

Microsoft PowerPoint - [Čp\_KRAJINA\_2006.ppt]

http://geoportal.cenia.cz - Územní systémy ekologické stability - Microsoft Internet Explorer

Published by CENIA (C) ČÚZK, MMR ČR, CEDA



**Vrstvy** **Podklad** **Legenda** **Nastavit**

- Kraje
- Obce s rozšir.působnosti
- Obce
- Smery propojeni reg.biokoridoru
- Nadreg. biocentra
- Reg. biocentra
- Osy nadregion. biokoridoru
- Reg. biokorodory stavajici
- Nadreg. biokoridory

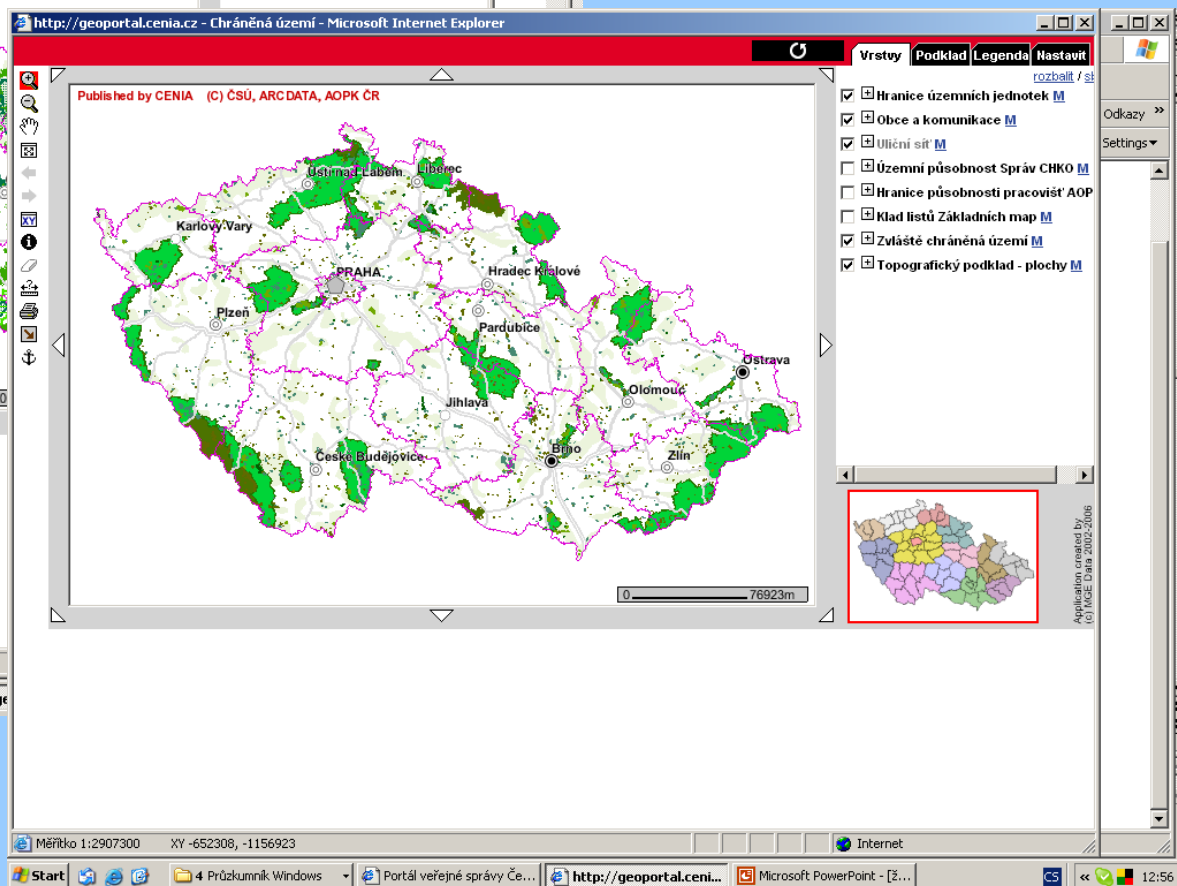
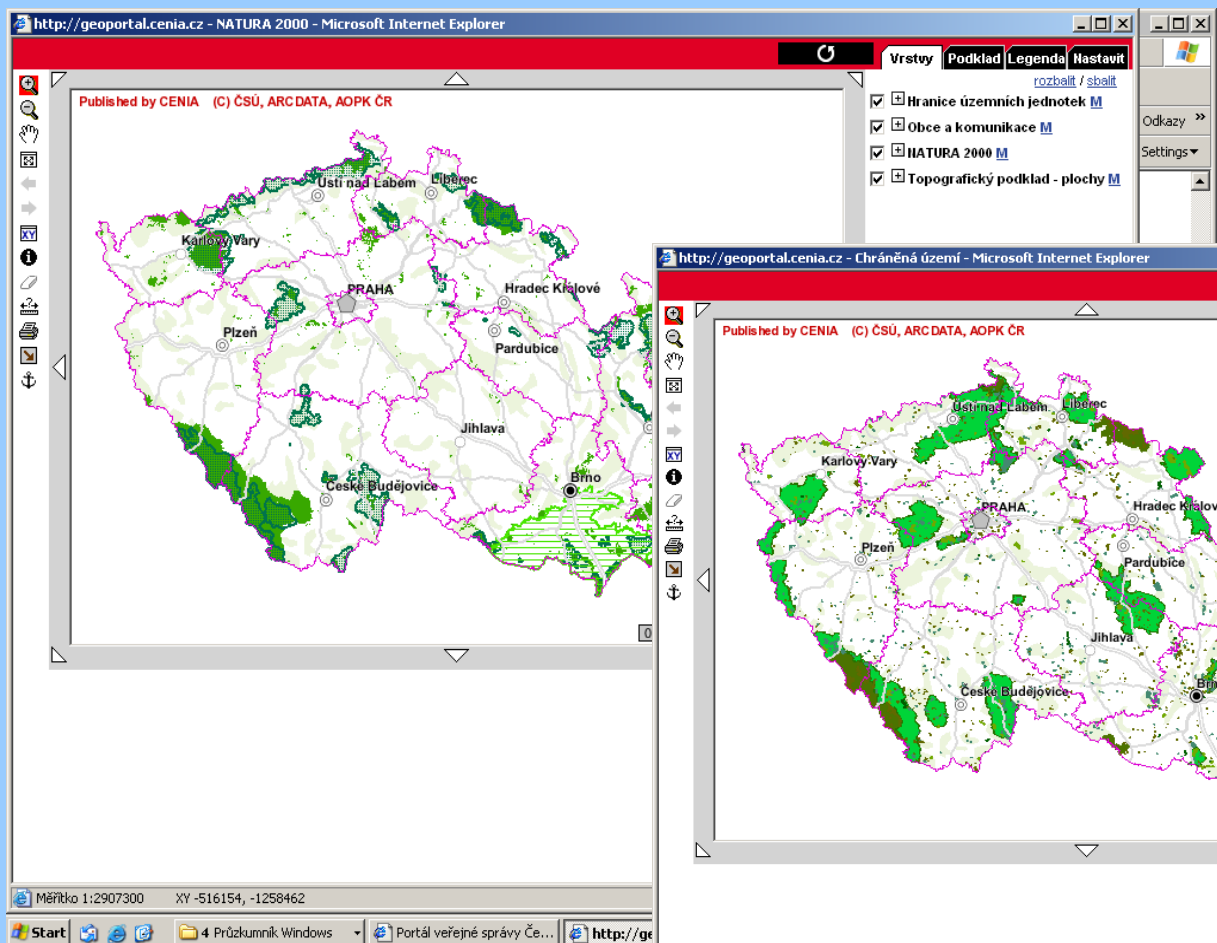
0 6359m

Application created by  
(c) MGE Data 2002-2006



# CHÁNĚNÁ ÚZEMÍ

## vybrané mapové podklady



# Zvláště chráněné části přírody



- **Velkoplošná zvláště chráněná území**
- **Národní park**
- **Chráněná krajinná oblast**
  
- **Maloplošná zvláště chráněná území**
- **Národní přírodní rezervace**
- **Přírodní rezervace**
- **Národní přírodní památka**
- **Přírodní památka**
- **Přírodní park**
- **\_\_\_\_\_**
- **Biosférická rezervace**



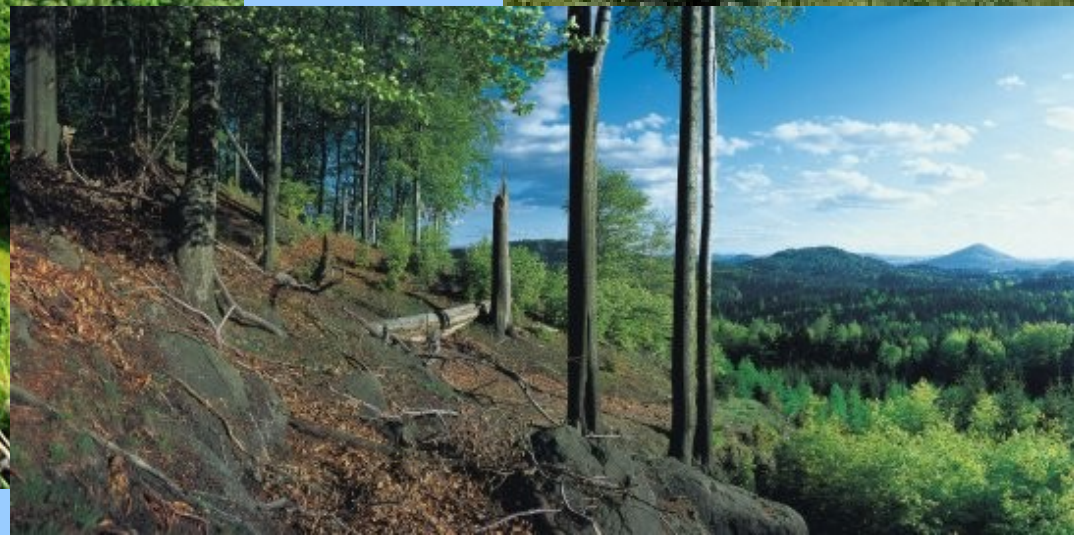
# Zvláště chráněná území:

- **Národní park** - rozsáhlá území jedinečná v národním nebo mezinárodním měřítku s málo ovlivněnými ekosystémy
- **Chráněná krajinná oblast** - rozsáhlá území s harmonicky utvářenou krajinou a významným podílem přirozených ekosystémů lesních a trvalých travnatých porostů
- **Národní přírodní rezervace** - menší území mimořádných přírodních hodnot s významnými ekosystémy jedinečnými z národního či mezinárodního hlediska vázané na přirozený reliéf
- **Přírodní rezervace** - menší území soustředěných přírodních hodnot s ekosystémy typickými a významnými pro příslušnou geografickou oblast
- **Národní přírodní památka** - přírodní útvar menší rozlohy, naleziště vzácných a ohrožených druhů (nebo nerostů) ve fragmentech ekosystémů s národním nebo mezinárodním ekologickým, vědeckým, či estetickým významem (i formované člověkem)
- **Přírodní památka** - přírodní útvar menší rozlohy, naleziště vzácných nerostů a ohrožených druhů ve fragmentech ekosystémů s regionálním významem
- **Přírodní park** - ochrana krajinného rázu s významnými soustředěnými estetickými a přírodními hodnotami
- **Biosférická rezervace** - regiony pod patronátem UNESCO s cílem zkvalitnění způsobů ochrany - Třeboňsko, Pálava, později Krnap, Šunap s CHKO Šumava, Křivoklátsko a Bílé

## Národní parky v ČR:

### Krkonošský

- Šumava
- Podyjí
- České Švýcarsko



**Chráněné krajinné oblasti:**

**Beskydy**

**Bílé Karpaty**

**Blaník**

**Blanský les**

**Broumovsko**

**České Středohoří**

**Český kras**

**Český ráj**

**Jeseníky**

**Jizerské hory**

**Kokořínsko**

**Křivoklátsko**

**Labské pískovce**

**Litovelské Pomoraví**

**Lužické hory**

**Moravský kras**

**Orlické hory**

**Pálava**

**Poodří**

**Slavkovský les**

**Šumava**

**Třeboňsko**

**Žďárské vrchy**

**Železné hory**



# Ochrana složek krajiny

- Reliéf
- Voda
- Půda
- Biota
  - rostliny (lesy, dřeviny rostoucí mimo les dřeviny)
  - živočichové
- Výtvary lidské činnosti

# dřeviny

- Les:
- poznamenán monokulturálním hospodařením
- posunutou druhovou a prostorovou skladbu dřevin
- nevyskytují se všechna vývojová stádia lesa
- ( podmínka bohatosti hmyzích a ptačích druhů)
- Významná složka krajiny
- dotváří její charakteristický ráz
- stromy, keře a dřevité liány, stromořadí, aleje
- solitéry, skupiny, zahrady, parky a sady
- jsou obecně chráněny č. 114/1992 Sb.
- Významné stromy a jejich skupiny je možno registrovat jako významné krajinné prvky
- památné stromy



# ochrana rostlin a živočichů



**Na území ČR žije asi 47 000 druhů rostlin a živočichů**

**90 druhů savců**

**220 druhů ptáků**

**65 druhů ryb**



**Druhová biodiverzita – srovnatelná s okolím  
- obecně větší než v západní Evropě**

**Pozitivní trendy**

**ukončení některých zemědělských  
zvýšení počtu motýlů, lučních ptáků**

**ještěrek**



Př. koroptev

1989 ..... 9000 párů

1995 ..... 18000 párů

1965 ..... 750000 párů

# Volně žijící živočichové a planě rostoucí rostliny

cíl: zastavit zánik a degradaci cenných biotopů

pokračující negativní trend:

- luční ekosystémy
  - (nálet dřevin, nevhodný způsob pasení a sečení luk)
- obdělávaná zemědělská krajina
  - koroptev polní . čejka chocholatá
- necitlivé úpravy vodních toků
  - ohrožena celá společenstva vodních organismů
- intenzivní chov ryb
- ilegální lov

# Péče o zvláště chráněné druhy

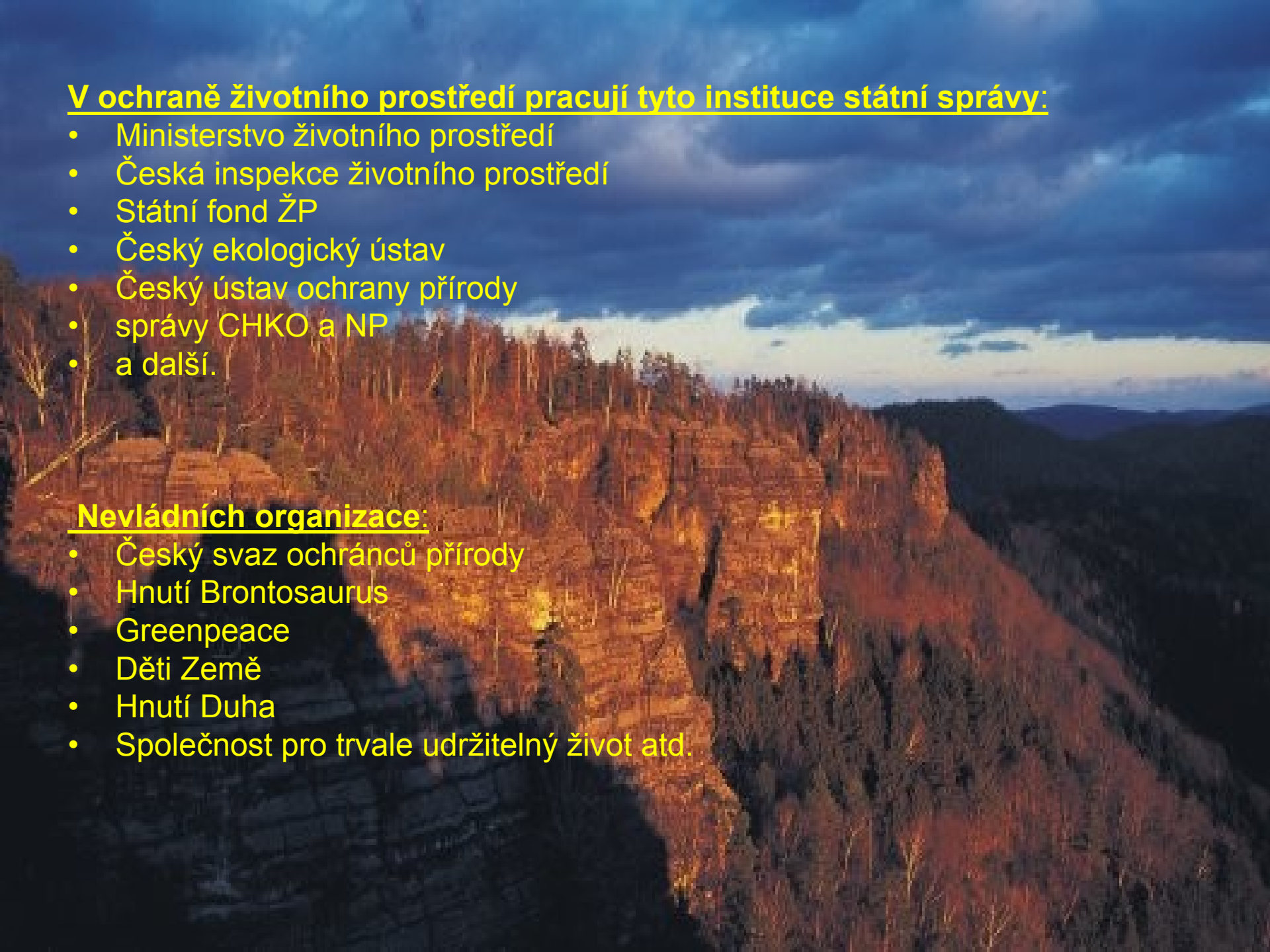
- záchranné programy probíhající:
- perlorodka říční, tetřev hlušec
- rdest dlouholistý, vstavače trojzubého, hořec jarního
- záchranné programy připravené
- sokol stěhovavý a raroh velký,
- rys ostrovid, vlk evropský, medvěd hnědý, sysel obecný
- problematické druhy živočichů:
- velké šelmy, vydra říční, bobr evropský

## V ochraně životního prostředí pracují tyto instituce státní správy:

- Ministerstvo životního prostředí
- Česká inspekce životního prostředí
- Státní fond ŽP
- Český ekologický ústav
- Český ústav ochrany přírody
- správy CHKO a NP
- a další.

## Nevládních organizace:

- Český svaz ochránců přírody
- Hnutí Brontosaurus
- Greenpeace
- Děti Země
- Hnutí Duha
- Společnost pro trvale udržitelný život atd.



# Pozitivní očekávání vývoje ŽP ČR

- Celkové snižování imisní zátěže vlivem aktivních opatření i přirozeného vývoje
- Zvyšování kvality povrchových a podzemních vod
- Pokles atmosférické depozice
- Rozvoj odpadového hospodářství

Závěr

- v letech 1990 1998 - zásadní zlepšení složek ŽP
- Dle hodnot standardních indikátorů nyní ŽP ČR v průměru s okolními státy
- Pozitivní vliv společenských změn, prosazení moderní legislativy
- Dynamika změn 90. let se zpomalila, dnes stabilizace
- Současný stav nelze považovat za zcela uspokojivý ( troposf. ozon, arom. uhlovodíky, havárie, půda a eroze,)
- růst přepravy – tranzit přes ČR
- Snižování imisí, obměna technologií, nové zemědělské metody, odpad. hospodářství
- **Kvalita ŽP ČR bude ve výhledu do roku 2010 pozvolna růst**



# Mezinárodní srovnání

- nižší celková spotřeba vody na obyvatele;
- poměrně vysoký podíl obyvatel připojených na veřejné zdroje pitné vody a na veřejnou kanalizaci;
- vysoký podíl čištěných odpadních vod z veřejné kanalizace;
- nižší dávky dusíkatých hnojiv na plošnou jednotku obdělávané půdy;
- příznivá situace u intenzity živočišné výroby;
- relativně příznivá situace v podílu chráněných území na celkové rozloze státu;
- příznivý vývoj u množství průmyslového odpadu na jednotku vytvořeného HDP;
- relativně nízká plošná hustota silniční sítě i hustota na obyvatele;
- podstatně nižší hustota silničního provozu;
- relativně nižší spotřeba energie v dopravě s ohledem na jednotku vytvořeného HDP;
- většinou výrazně **vyšší měrné emise SO<sub>2</sub>, NO<sub>x</sub> a CO<sub>2</sub>** (na obyvatele, na jednotku vytvořeného HDP);
- **vysoká energetická náročnost** národního hospodářství vzhledem k jednotce vytvořeného HDP;
- **vysoký podíl uhlí** na tuzemské spotřebě primárních energetických zdrojů;
- **vysoký podíl zemědělské půdy** z celkové rozlohy státu a rovněž vysoký stupeň využití;
- poměrně vysoký podíl těžby dřeva ku přírůstu;
- kriticky **vysoký podíl ohrožených druhů** živých organismů;
- **nízká úroveň zahraniční rozvojové spolupráce** z hlediska poskytování finanční pomoci;

# Legislativa k ochraně ŽP

- Aktualizace zákona 114/1992 Sb. o ochraně přírody a krajiny ...168/2004 Sb.
- Nařízení vlády 112/2004 Sb. O Národním programu snižování emisí tuhých znečišťujících látek
- Nařízení vlády o hodnotách přípustného znečištění
- Nařízení vlády o integrovaném registru znečištění

# Státní koncepce a programy

- Aktualizace Státní politiky životního prostředí
- Strategie financování ochrany vod před znečištěním ze zemědělských zdrojů, čištění městských odpadních vod
- Plán odpadového hospodářství
- Program na snížení znečištění povrchových vod nebezpečnými látkami
- Národní program snižování emisí tuhých látek
- Národní program na zmírnění dopadů změn klimatu
- Státní energetická koncepce
- Koncepce vodohospodářské politiky

# Prosazování požadavků k ochraně životního prostředí

Česká republika jako člen EU  
se řídí koncepčními a strategickými dokumenty EU:  
6. akční program  
**„Životní prostředí 2010: naše budoucnost a volba“**

Složkové programy:  
např. „Čistý vzduch pro Evropu“

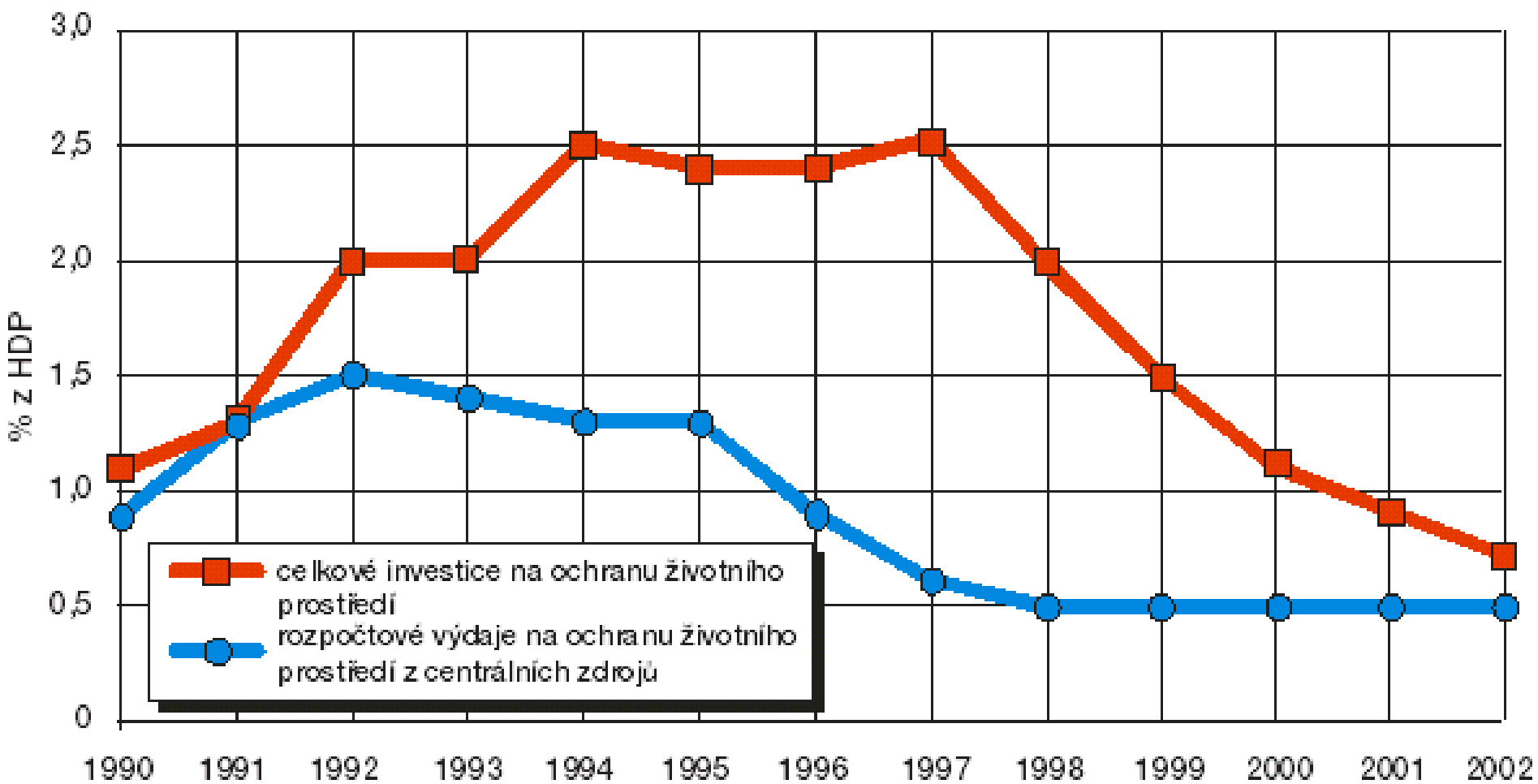
# Vliv ekonomických odvětví na ŽP ČR



- **Pokles těžby černého uhlí, stabilizace těžby hnědého uhlí**
- **Pokles těžby vysokoprocentních vápenců**
- **Rekultivace ploch poškozených těžbou**
- **Pokles a stabilizace emisí z energetiky**
- **Pokles znečištění vod z průmyslu**
- **Zlepšování struktury vozového parku osobních aut, ale ne dopravních, růst znečištění z dopravy**
- **Pokles negat. vlivu zemědělství, výroby, aplikace hnojiv a pesticidů, rozvoj ekologického zemědělství**
- **Nárůst produkce obalů,**
- **Růst staveb na zelené louce**
- **Vysoká koncentrace návštěvníků v chráněných lokalitách**

# Nejpalčivější problémy ŽP ČR

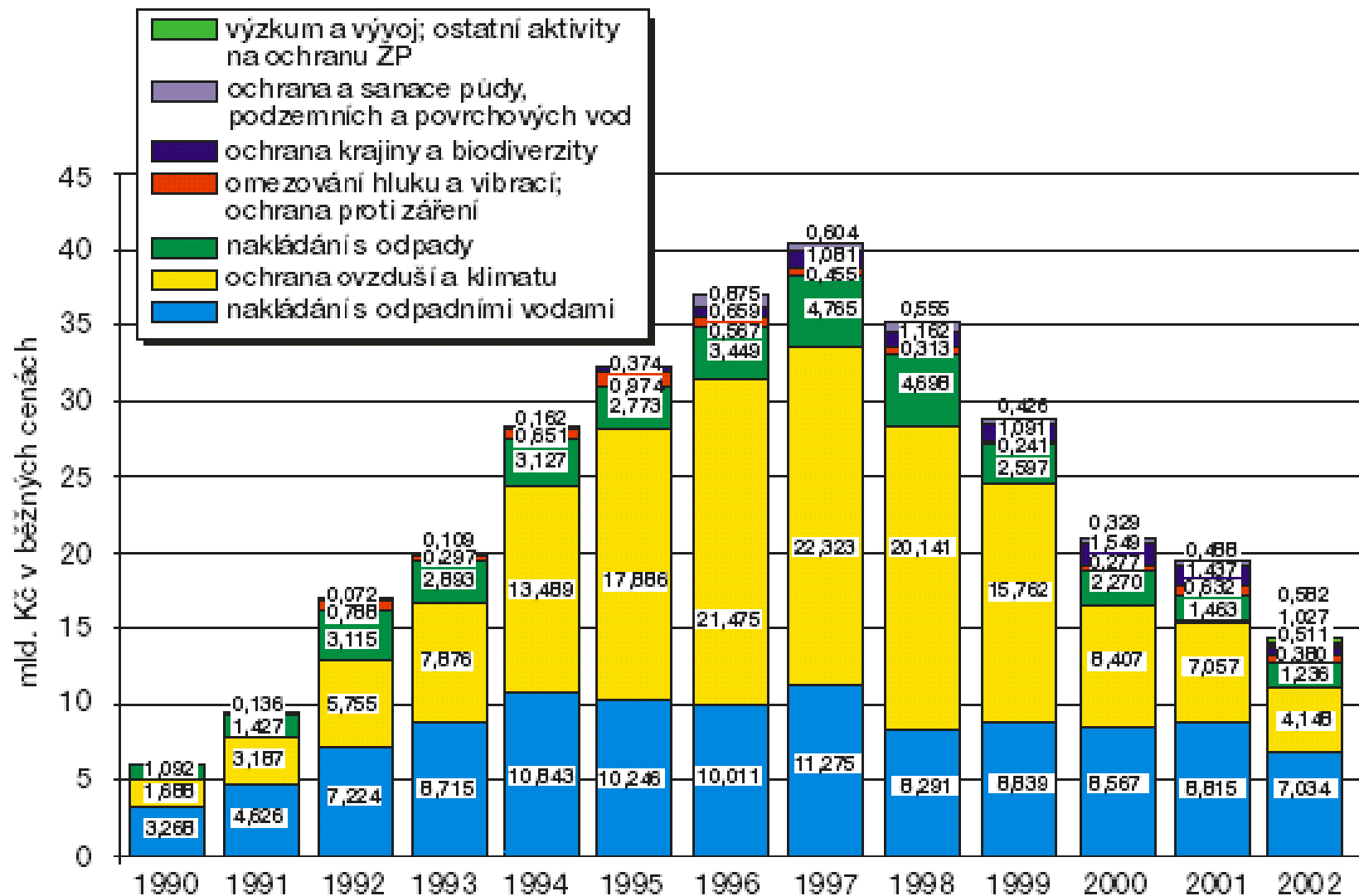
- **Překračování limitů troposferického ozonu a uhlovodíků**
- **Vysoké emise okyselujících látek na území**
- **Vysoký počet uzavřených, ale nezabezpečených skládek**
- **Vysoké zornění půdy, ohrožení erozí**
- **Neuspokojivý zdravotní stav lesů**
- **Vysoký počet ohrožených živočišných a rostlinných druhů**
- **Čistota, úpravnost veřejných prostranství**
- **Nepříznivý vývoj poměru zastavěných a přírodních ploch (výstavba na „Zelené louce“, nevyužití vhodných ploch v obcích)**
- **Konzumní způsob života, okouzlení spotřebou, velkoplošná reklama na tento způsob života**
- **Export neobnovitelných surovin**
- **Nežádoucí lobování v oblasti rozhodování o závažných projektech**



Obrázek IV.4

**Výdaje na ochranu životního prostředí v % z HDP**

Zdroj: ČSÚ, MF, MŽP, FNM ČR



Obrázek IV.5

Vynaložené investice na ochranu životního prostředí v letech 1990–2002 podle programového zaměření

Zdroj: ČSÚ

NP České Švýcarsko



