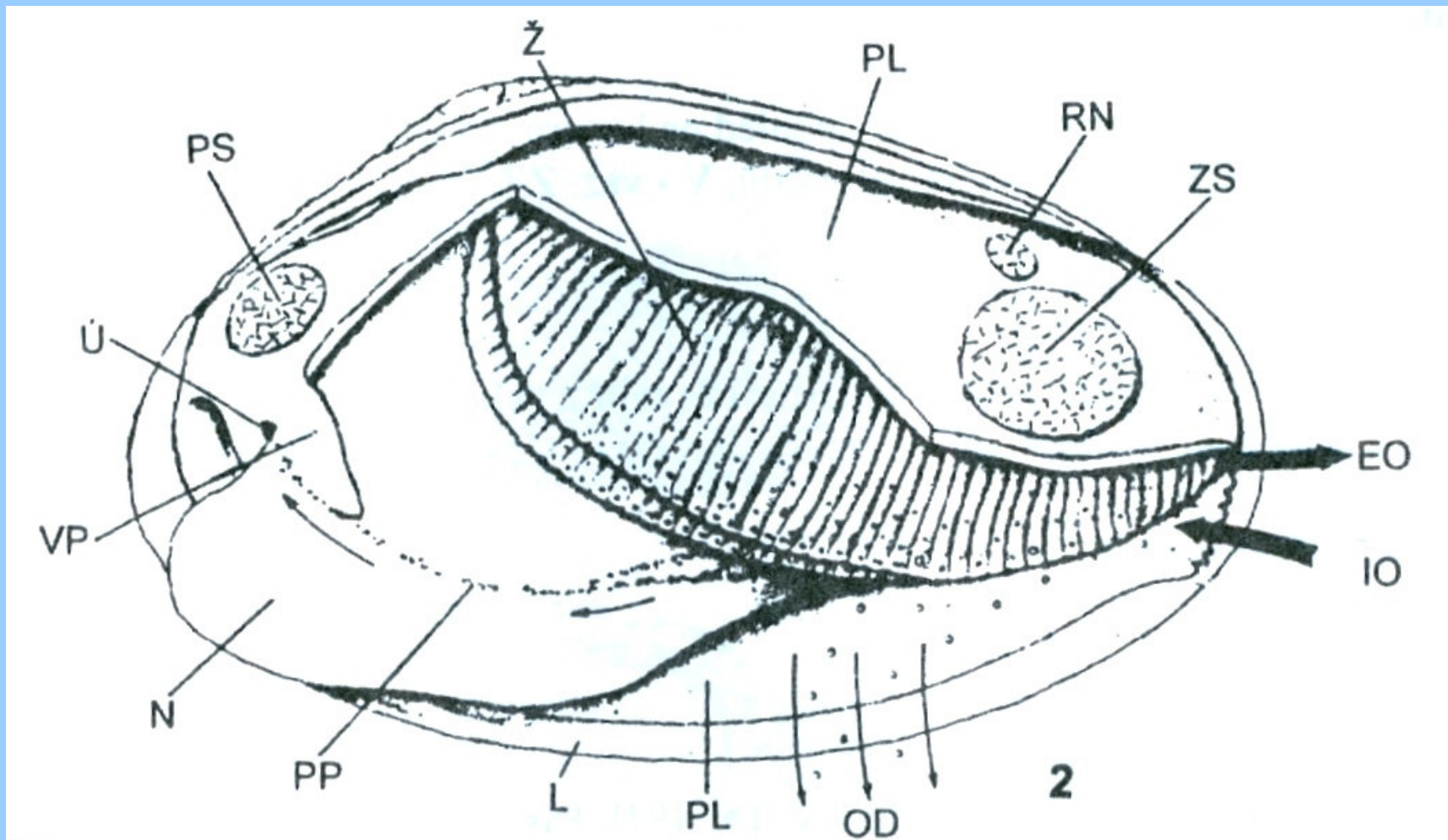


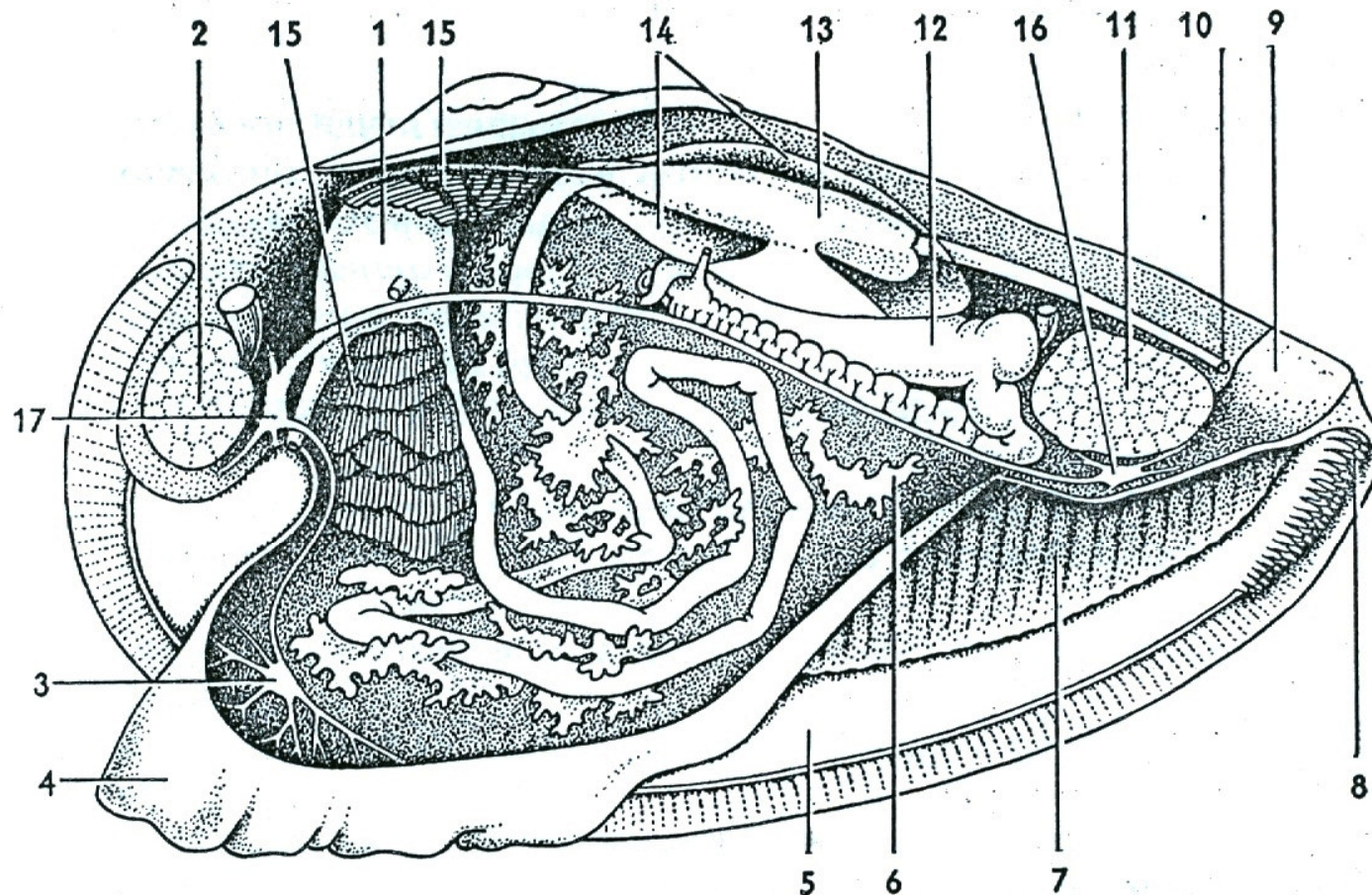
**ZZBP – 7:**  
**Charakteristika tříd mlži (Bivalvia) a**  
**hlavonožci (Cephalopoda)**

Obrázky k přednášce ze dne 3.11.2009



**2. Tělo škeble po odstranění jedné lastury a části pláště**

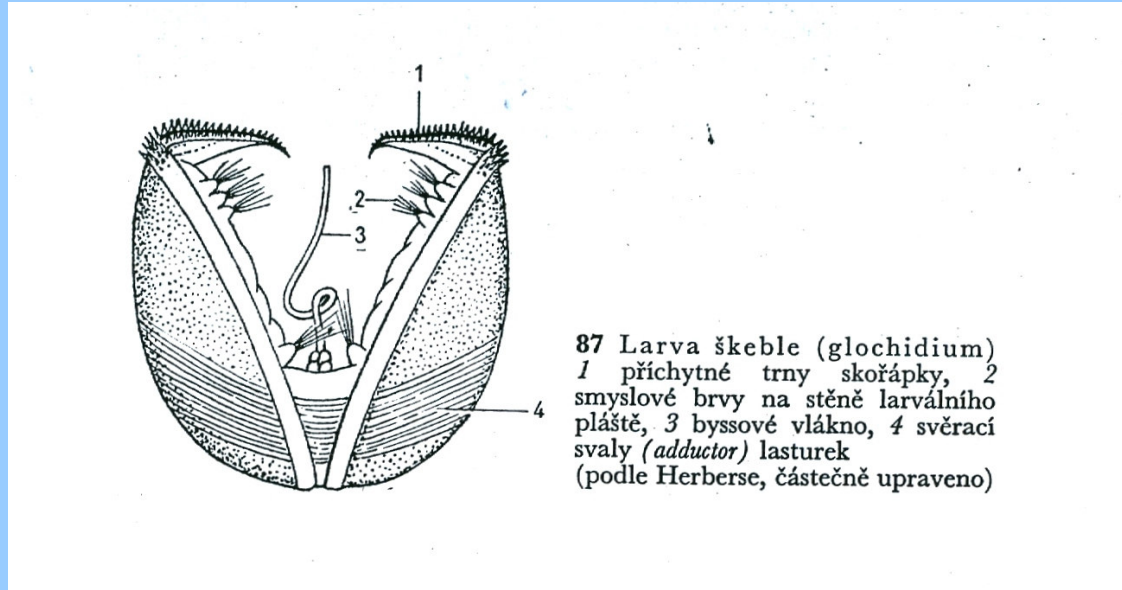
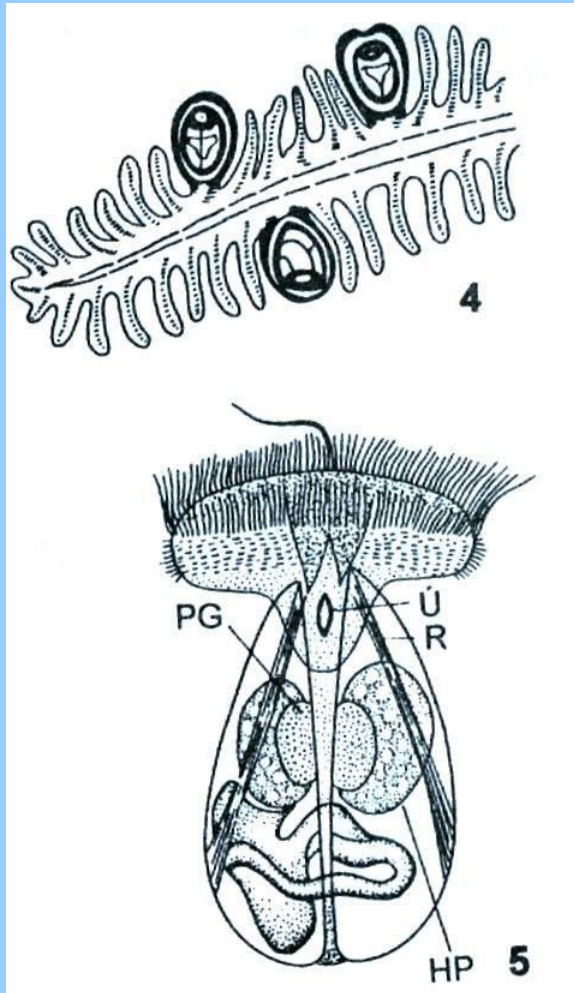
(**EO** - exhalační otvor, **IO** - inhalační otvor, **L** - lastura, **N** - noha, **OD** - odpad, **PL** - plášť, **PP** - potravní slizový pás, **PS** - přední svěrací sval, **RN** - retraktor nohy, **Ú** - ústa, **VP** - výběžky pláště, **ZS** - zadní svěrací sval, **Ž** - žábry; silné šipky znázorňují vodní proud)



**86 Schéma anatomie škeble**

1 žaludek, 2 přední svěrací sval, 3 nožní zauzlina, 4 noha, 5 plášť, 6 gonáda, 7 žábry, 8 přijímací otvor, 9 vyvrhovací otvor, 10 řitní otvor, 11 zadní svěrací sval, 12 ledvina, 13 srdce, 14 osrdečník, 15 hepatopankreas, 16 útrobní zauzlina, 17 nadhltnová zauzlina  
(podle Abrikosova)

# Larvy mlžů

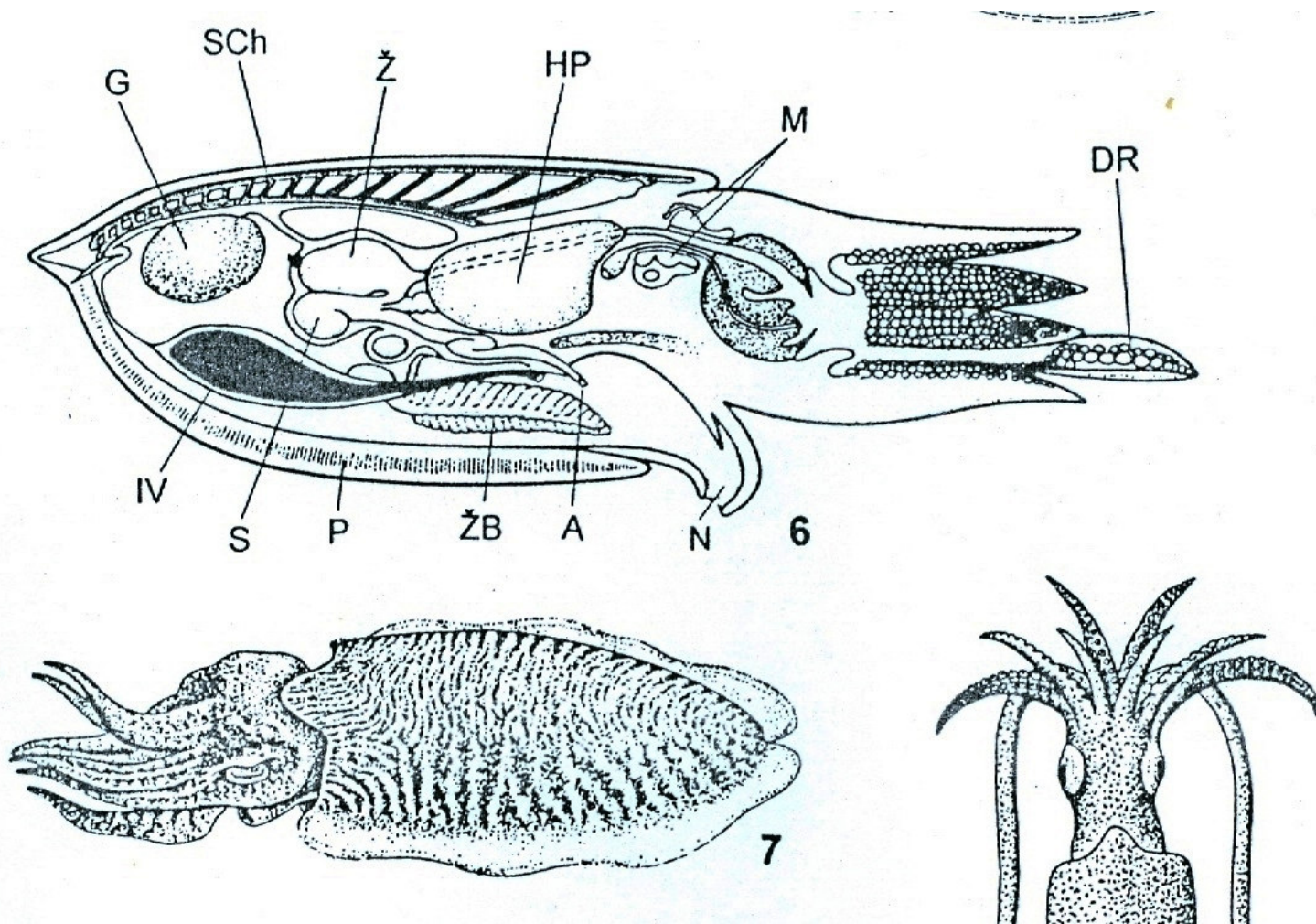


87 Larva škeble (glochidium)  
1 přichytné trny skořápky, 2  
smyslové brvy na stěně larválního  
pláště, 3 byssově vlákno, 4 svěrací  
svaly (*adductor*) lasturek  
(podle Herberse, částečně upraveno)

4. Glochidia uchycená na žábřách ryby

5. Veliger rodu *Dreissena*

(HP - hepatopankreas, PG - pedální ganglion, R - retraktor, Ú - ústa)



**6. Stavba těla sepie - schematizováno**

(A - anus, DR - dlouhé rameno, G - gonáda, HP - hepatopankreas, IV - inkoustový vak, M - mozkové uzliny, N - nálevka, P - plášť, S - srdce, SCh - schránka, Ž - žaludek, ŽB - žábry)

**7. *Sepia officinalis* (sepie obecná) - dlouhá ramena jsou stočená a ukrytá**

# Použité zdroje:

- **Dogel V.A.: Zoologie bezobratlých, SPN, Praha, 1961, 598 s.**
- **Lang J. a kol.: Zoologie. 1. díl pro pedagogické fakulty. 3. uprav. vyd., SPN, Praha, 1974, 381 s.**
- **Sedlák E.: Zoologie bezobratlých, 2. přeprac. vyd., Masarykova univerzita, Brno, 2003, 336 s.**