

PRACOVNÍ LIST – SEXUÁLNÍ VÝCHOVA

1) Definujte následující pojmy, můžete využít nápovědu z tabulky:

pochva - pohlavní orgán ženy, pyj - pohlavní orgán muže, soubor vlastností i jevů vyplívající z rozdílnosti pohlaví, sebeukájení, pravidelné měsíční krácení pohlavně zralé ženy, ztopoření, samovolný výron semene, sebeukájení

Menstruace.....

Poluce.....

Erekce.....

Vagína.....

Penis.....

Masturbace.....

Onanie.....

Sexualita.....

Domácí úkol:

2) Vyhledejte v literatuře nebo na internetu význam slov hygiena a genetika:

Hygiena.....

.....

.....

.....

Genetika.....

.....

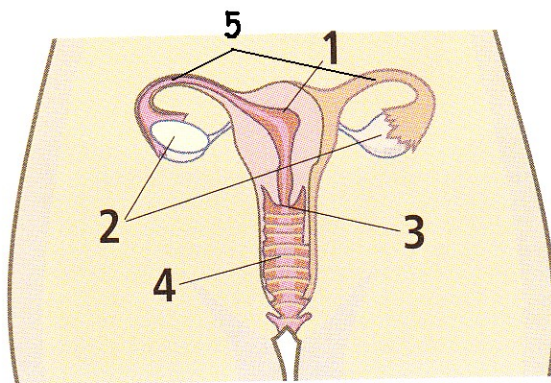
.....

.....

3) V tabulce máte vnitřní pohlavní orgány muže a ženy. Rozhodněte, které jsou mužské a které ženské a přiřadte ke správným obrázkům.

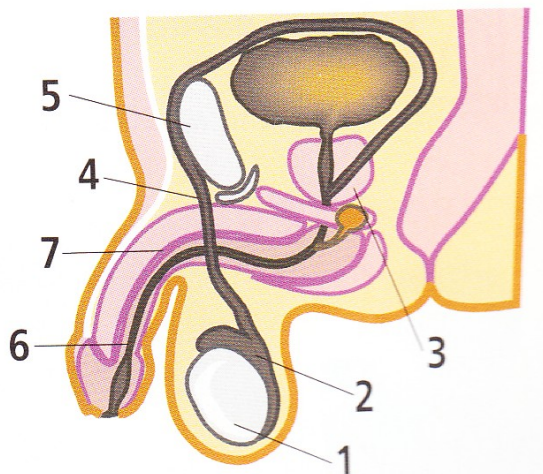
varle, děloha, nadvarle, vaječníky, vejcovody, chámovod, močová trubice, děložní čípek, semenné váček, pochva, topořivá tělesa, prostata

Vnitřní pohlavní orgány



- 1
- 2
- 3
- 4
- 5

Vnitřní pohlavní orgány



- 1
- 2
- 3
- 4
- 5
- 6
- 7

4) Vysvětli pojem „tolerance“. Jak si představuješ tolerantního člověka? Myslíš si o sobě, že jsi tolerantní? Uveď konkrétní příklad.

.....

.....

.....

.....

.....

.....

.....

.....

.....

.....

.....

.....

.....

.....

.....

.....

.....

.....

.....

.....

.....

.....

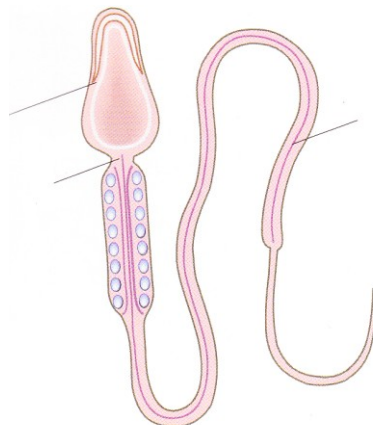
.....

5) Při pohlavním rozmnožování dochází ke splynutí dvou pohlavních buněk.

Samičí pohlavní buňka se nazývá

Samčí pohlavní buňka se nazývá

6) Na obrázku je samčí pohlavní buňka. Popiš její tři hlavní části.



Nápověda: hlavička, bičík, krček

7) Spojte pojmy, které spolu souvisejí.

funkce rozmnožovacích orgánů

penis, varlata

podmínka funkčnosti orgánů

zevní rodidla, pochva, děloha, vaječníky

mužské pohlavní orgány

vznik nového jedince

semenné váčky

spermie

ženské pohlavní orgány

pohlavní zralost

8) Doplňte křížovku

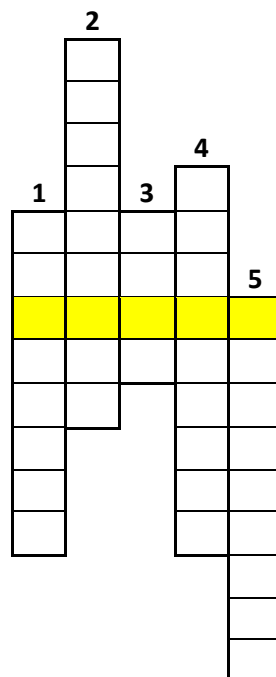
1) druhotný pohlavní znak

2) Období, ve kterém probíhá nejvíce změn.

3) Jednou z prvních pubertálních změn je nápadně rychlý

4) Při sexuálním vzrušení se penis zaplní krví a ztupoří, dochází k výronu semene neboli

5) pohlavní hormony



9) Křížovka zaměřená na pohlavní orgány. Zkuste doplnit.

- 1) párový orgán vejčitého tvaru
- 2) předstojná žláza
- 3) Vlivem pohlavních hormonů vznikají v pubertě druhotné pohlavní
- 4) mužské pohlavní buňky
- 5) Orgán, který slouží jako zásobárna spermií.
- 6) Orgán, který slouží k uložení, výživě a zajištění vývoje mláďete.
- 7) Orgán, který spojuje dělohu s pochvou.
- 8) Část těla, která spojuje dělohu s vnějšími pohlavními orgány.
- 9) Orgány, jimiž se dostávají vajíčka do dělohy.
- 10) Orgán, která při ejakulaci slouží k transportu spermií.
- 11) projev tělesné zralosti u dívky
- 12) Orgány, v nichž se vyvíjejí vajíčka.

