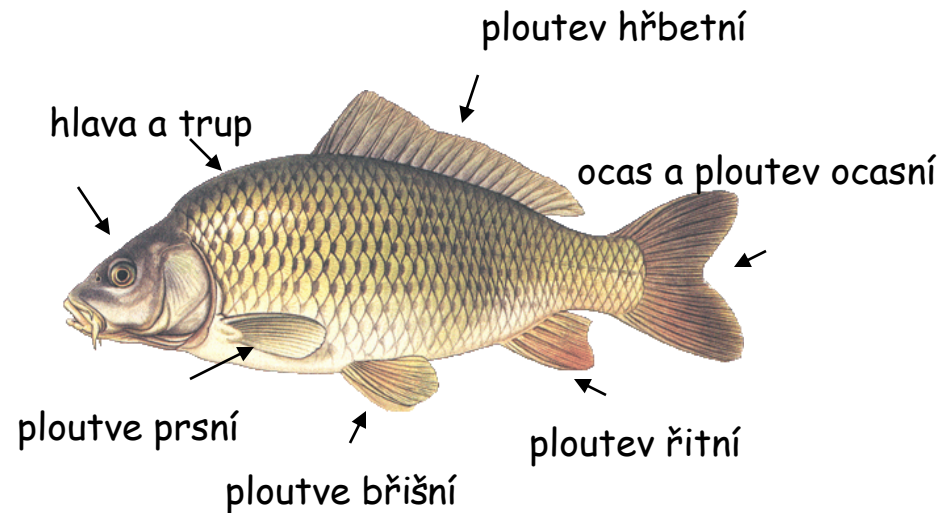
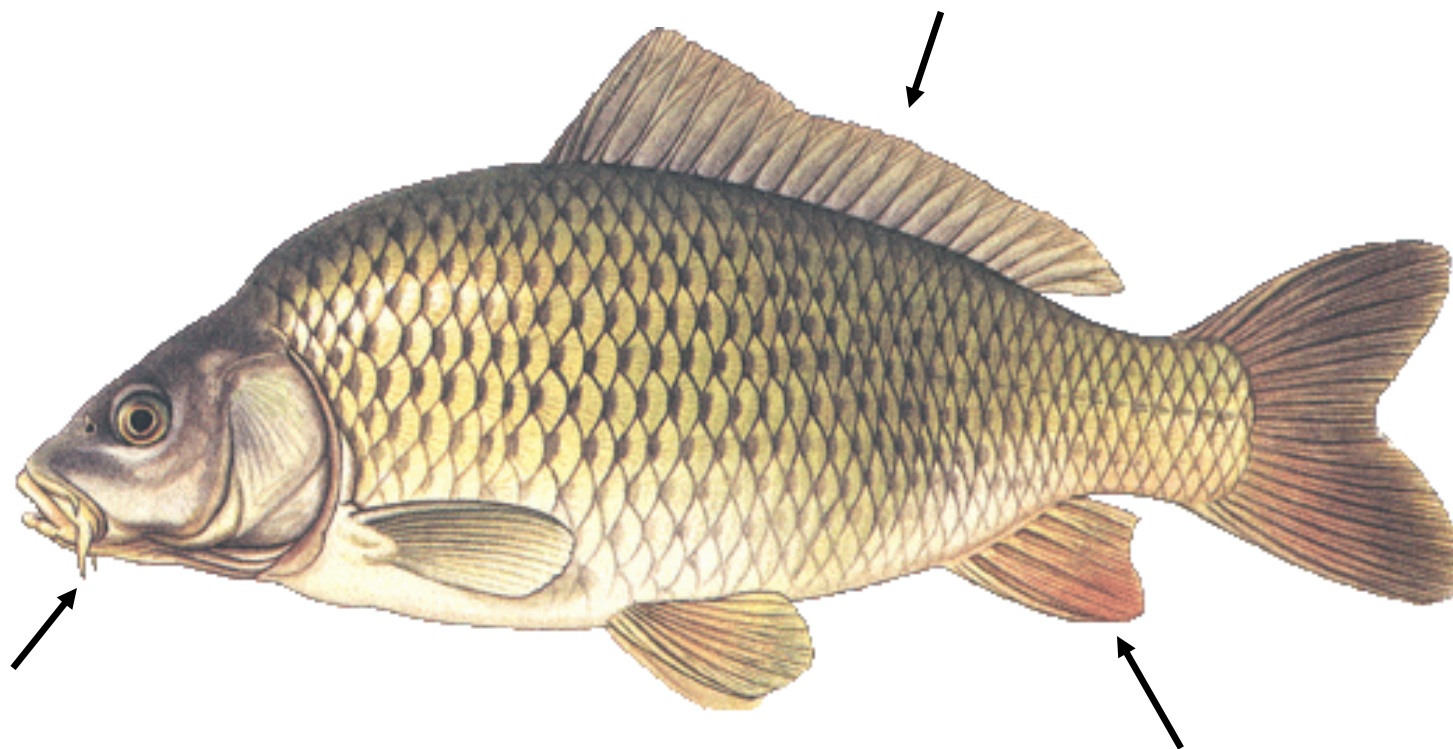


RYBY

- **Stavba těla:** Tělo se skládá z hlavy, trupu a ocasu, končetiny jsou přeměněné v ploutve.
- **Pokryv těla:** Tělo je kryto šupinami, které jsou neustále pokryty slizem. Sliz vyrábí kožní žlázy a slouží jako obrana proti vodě.

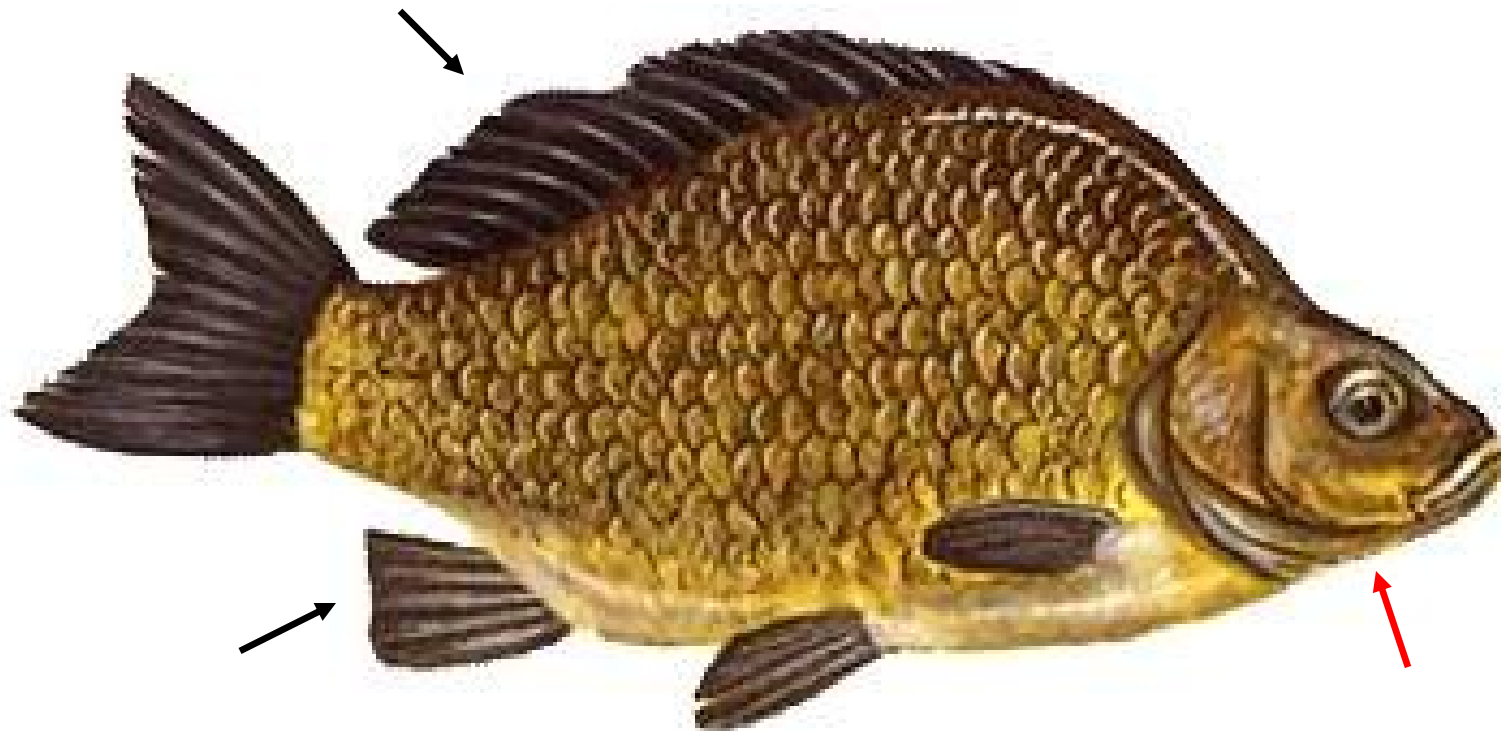


- **Dýchání:** Po celý život žijí ve vodě a dýchají žábrami.
- **Rozmnožování:** Většinou samice vypustí vajíčka do vody (jikry) a samec na ně pustí své pohlavní buňky (mlíčí). Z oplozených vajíček se vyvíjí dospělci. Někteří jsou vejcoživorodí.
- **Pohyb:** Pohybují se pomocí ploutví a ocasu. Sliz na těle jim pomáhá při pohybu ve vodě.
- **Potrava:** Jsou mezi nimi jak masožravci, tak všežravci. Rozdělujeme je na dravé, kteří sami loví jiné zástupce své skupiny, a na nedravé, kteří se živí drobnými živočichy a rostlinami.



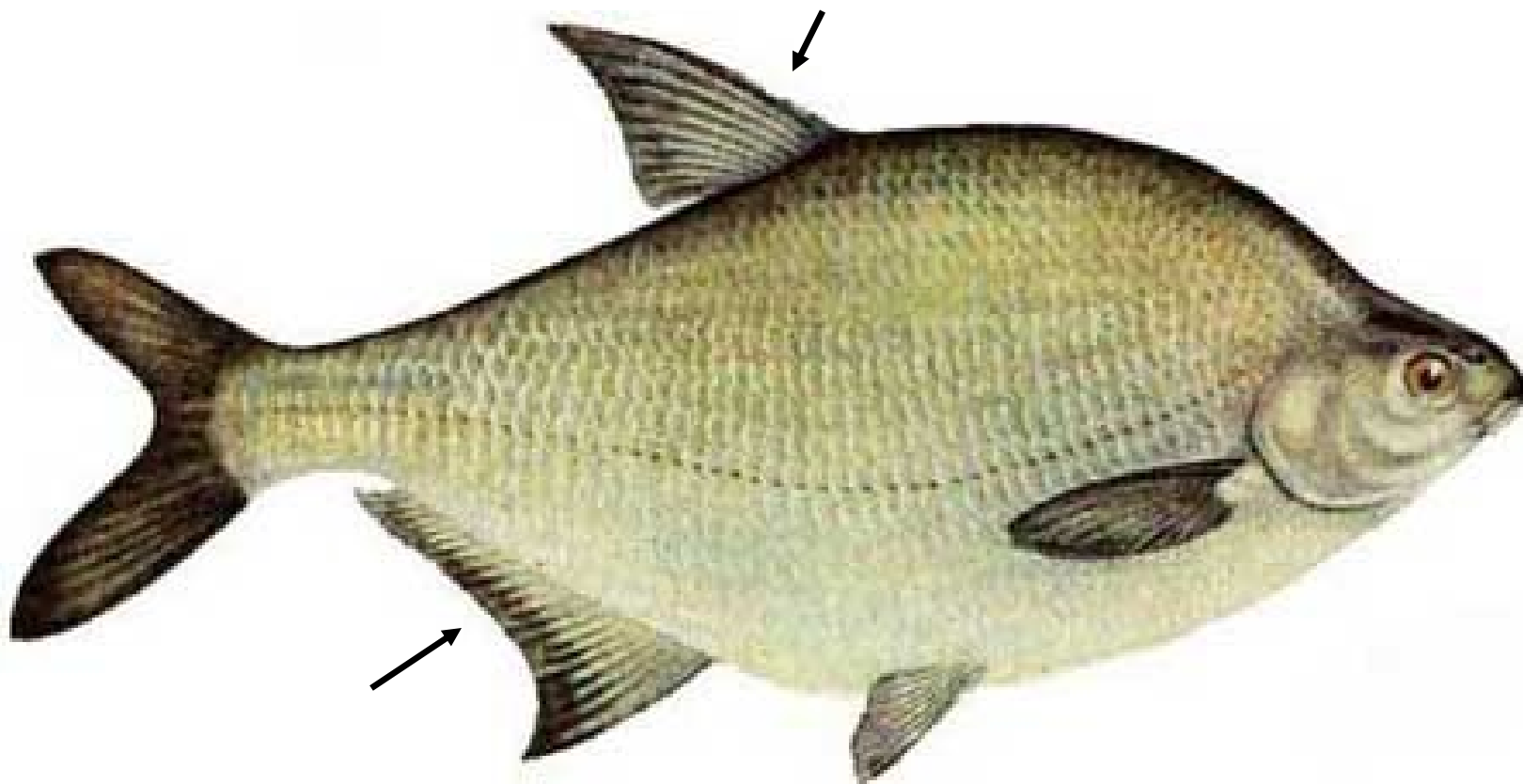
# Kapr obecný

hřbetní ploutev je dlouhá, řitní ploutev krátká, u tlamy vousky.



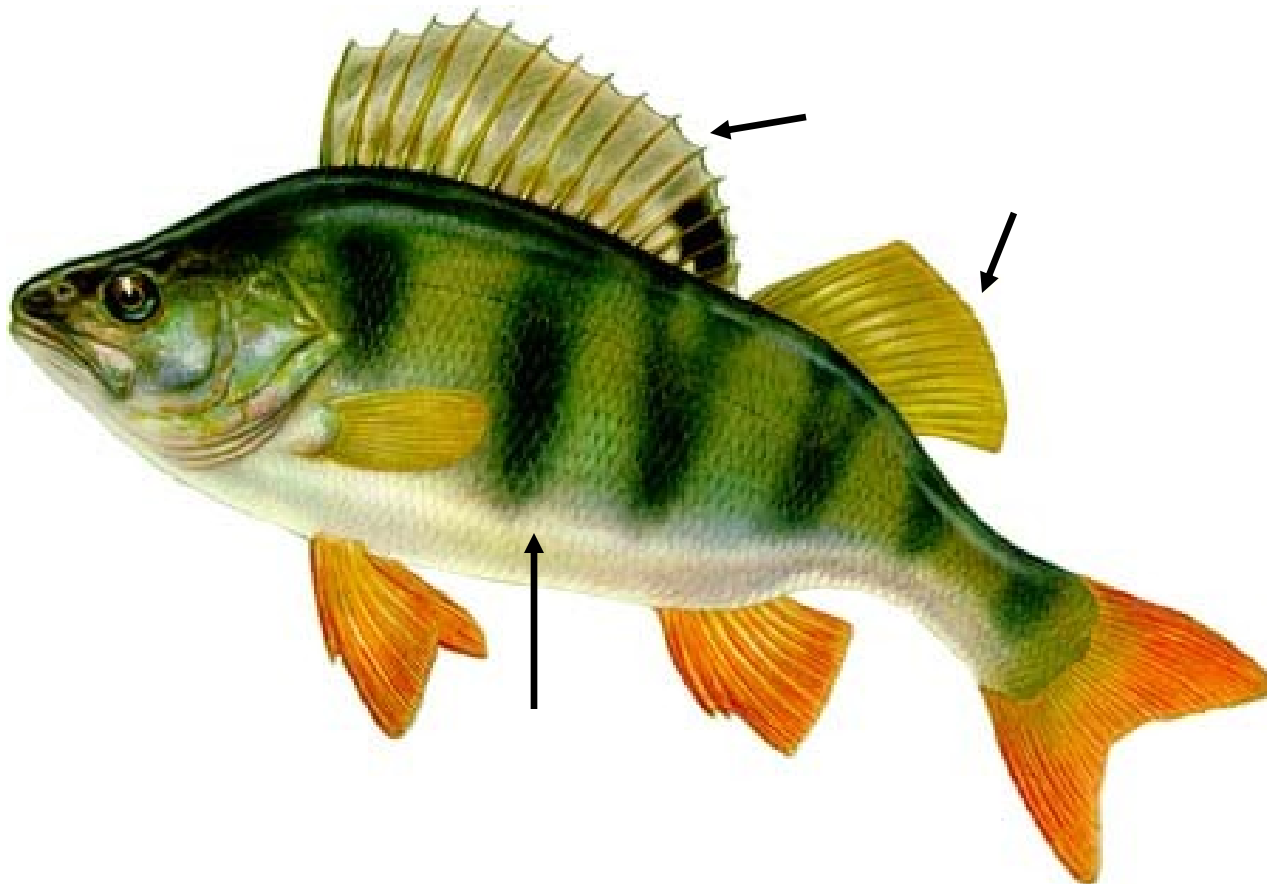
## Karas obecný

hřbetní ploutev je dlouhá, řitní ploutev krátká, u  
tlamy **NEJSOU** žádné vousky.



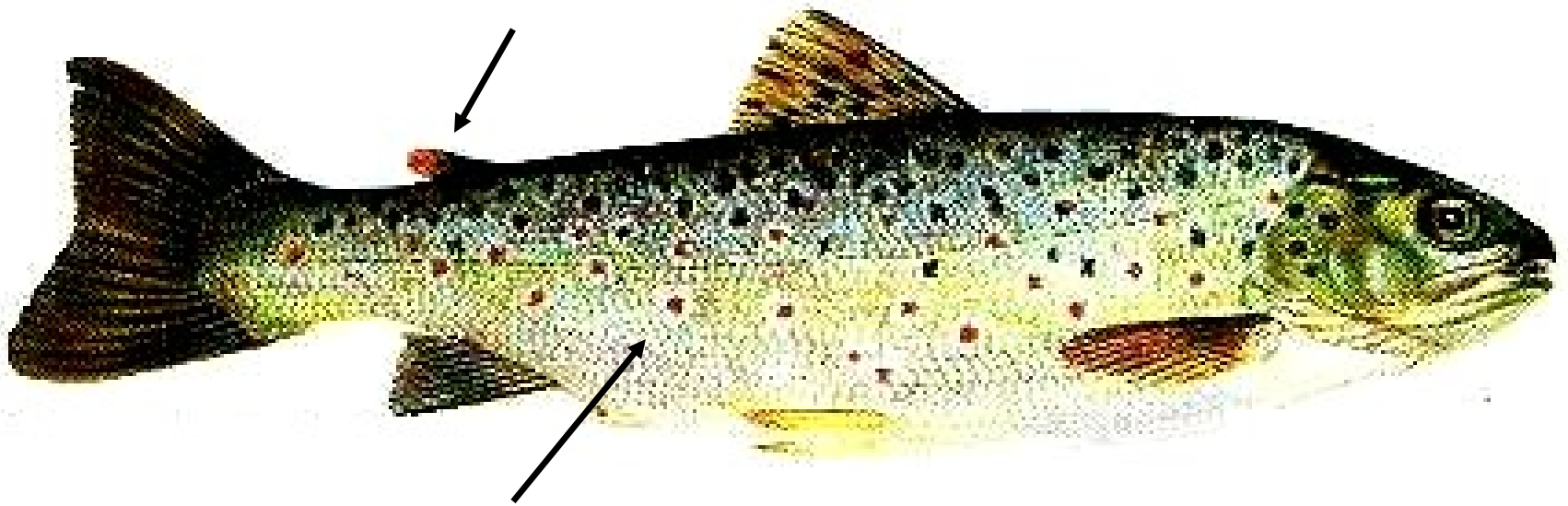
## Cejn velký

hřbetní ploutev je krátká, řitní ploutev delší než hřbetní.



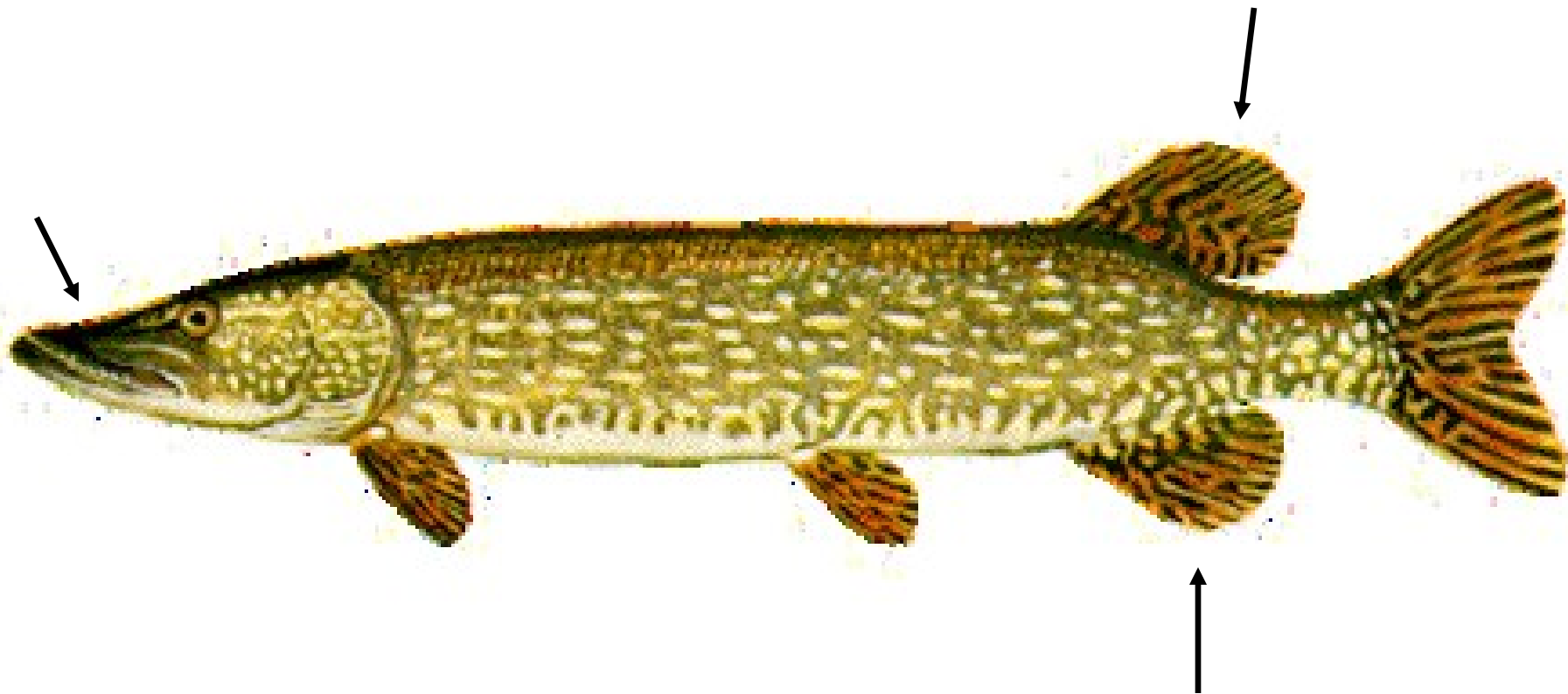
## Okoun říční

hřbetní ploutev je rozdělená ve dvě, na trupu výrazné pruhy.



## Pstruh potoční

tělo je protáhlé, za hřbetní ploutví je ještě jedna malá tuhová ploutvička, na trupu výrazné červené tečky.



## Štika obecná

tělo je protáhlé, tlama zploštělá, hřbetní ploutev je posunutá dozadu až nad ploutev řitní.





# Úhoř říční

tělo je hadovité, hřbetní, ocasní a řitní ploutev tvoří jeden dlouhý lem.

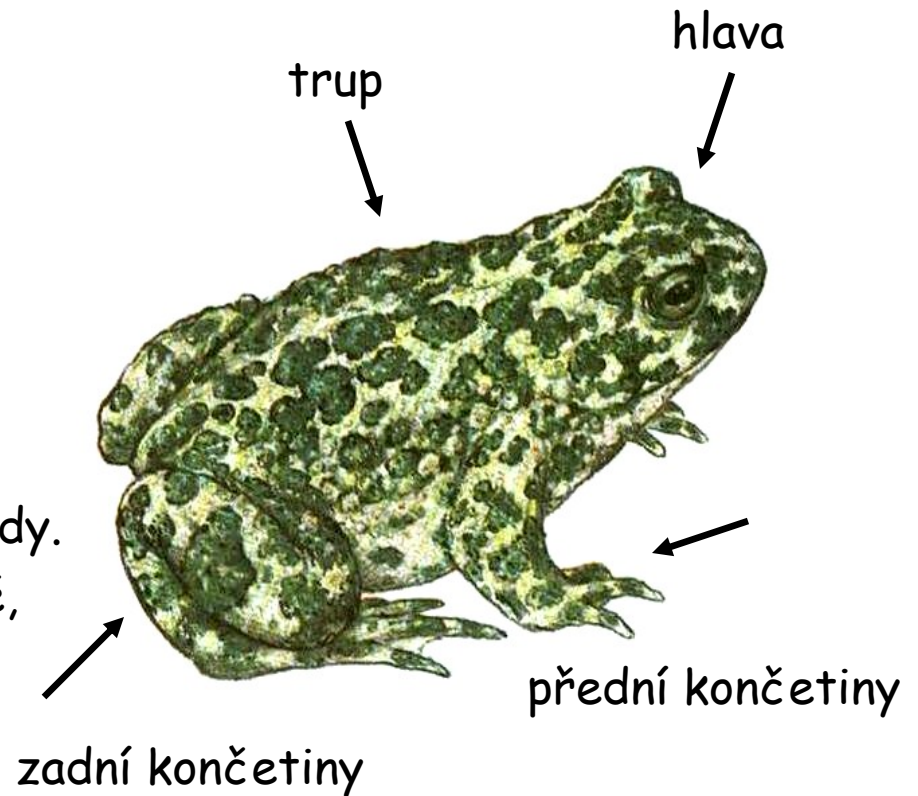


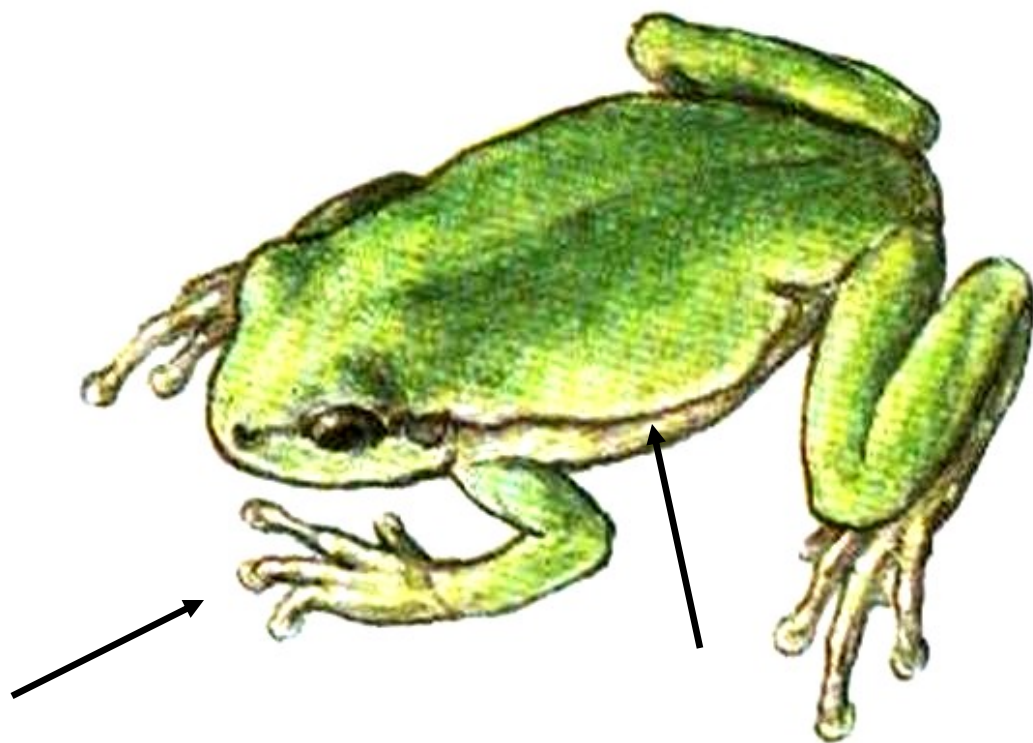
## Sumec velký

tělo je protáhlé, hadovité, hřbetní ploutev je velmi malá, řitní ploutev dlouhá, kolem tlamy vousy.

OBOJŽIVELNÍCI

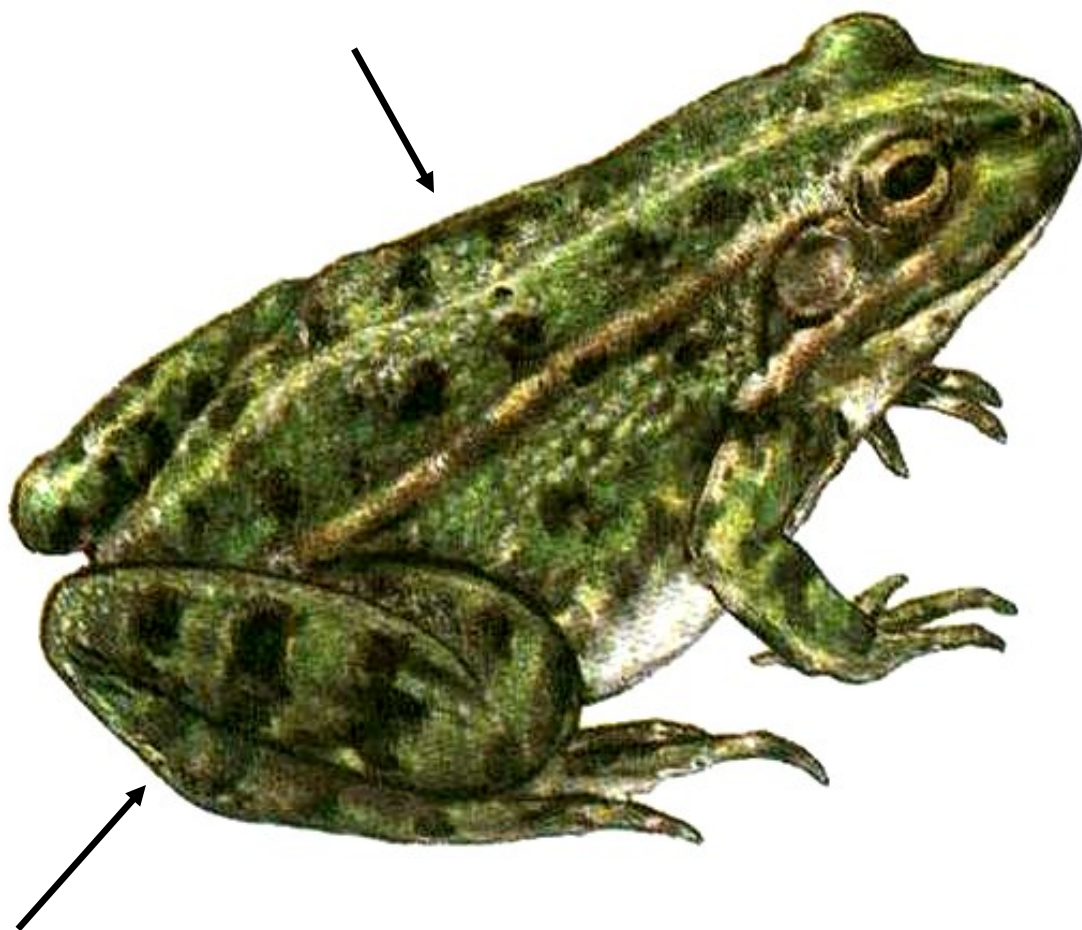
- **Stavba těla:** Tělo se skládá z hlavy, trupu a 4 končetin, někteří mají ocas, jiným chybí.
- **Pokryv těla:** Tělo je kryto kůží, která je neustále vlhká díky velkému počtu kožních žláz. Tyto žlázy vyrábí u některých jedy.
- **Dýchání:** Po narození žijí ve vodě, a proto dýchají žábrami, v dospělosti žijí na souši a dýchají plícemi a pokožkou.
- **Rozmnožování:** Samice naklade do vody vajíčka, na která hned samec pustí své pohlavní buňky. Z oplozených vajíček se líhnou larvy (pulci), kteří se po čase přemění na dospělé. Někteří jsou vejcoživorodí.
- **Pohyb:** Umí jak dobře plavat ve vodě, tak i skákat a lézt po souši.
- **Potrava:** Kromě jejich larev žijících ve vodě, které jsou všežravé, jsou všichni masožravci. Živí se nejrůznějším hmyzem, ale i žížalami, slimáky a podobně.





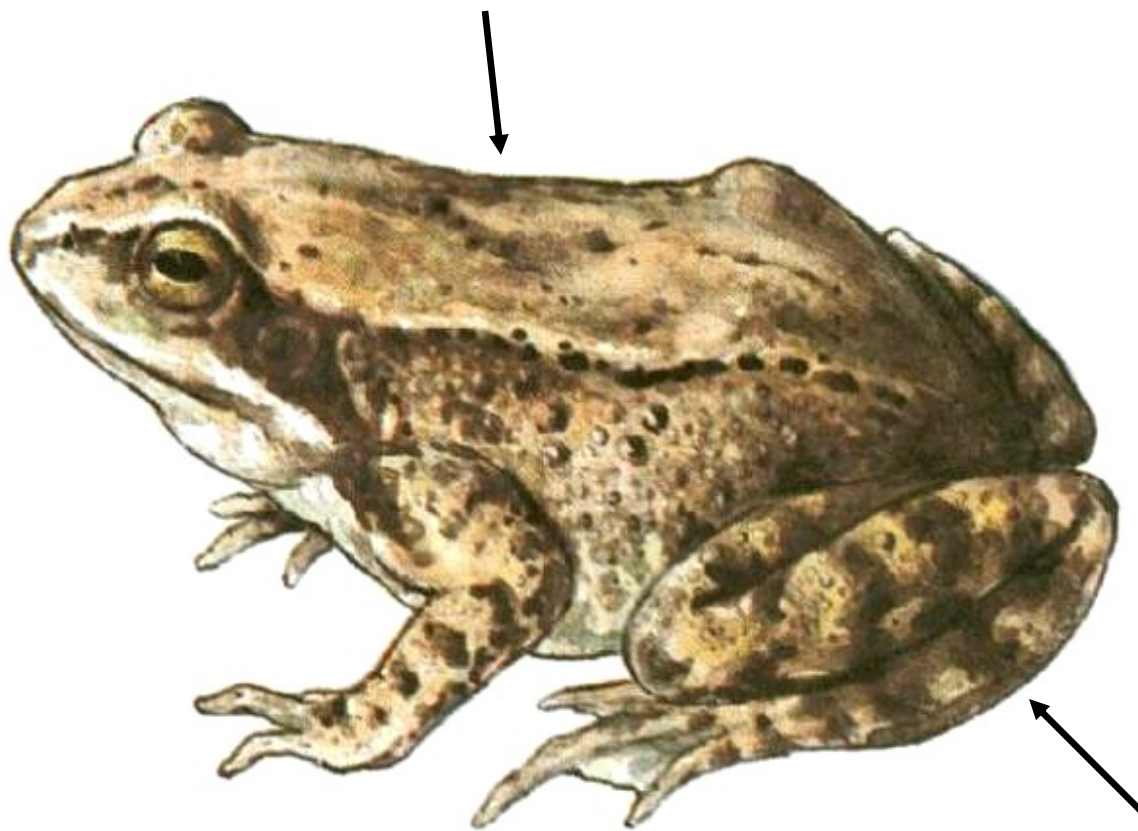
## Rosnička zelená

tělo je drobné, kůže je hladká, zelená, od hlavy podél těla vedou černé pruhy, konce prstů paličkovitě rozšířené.



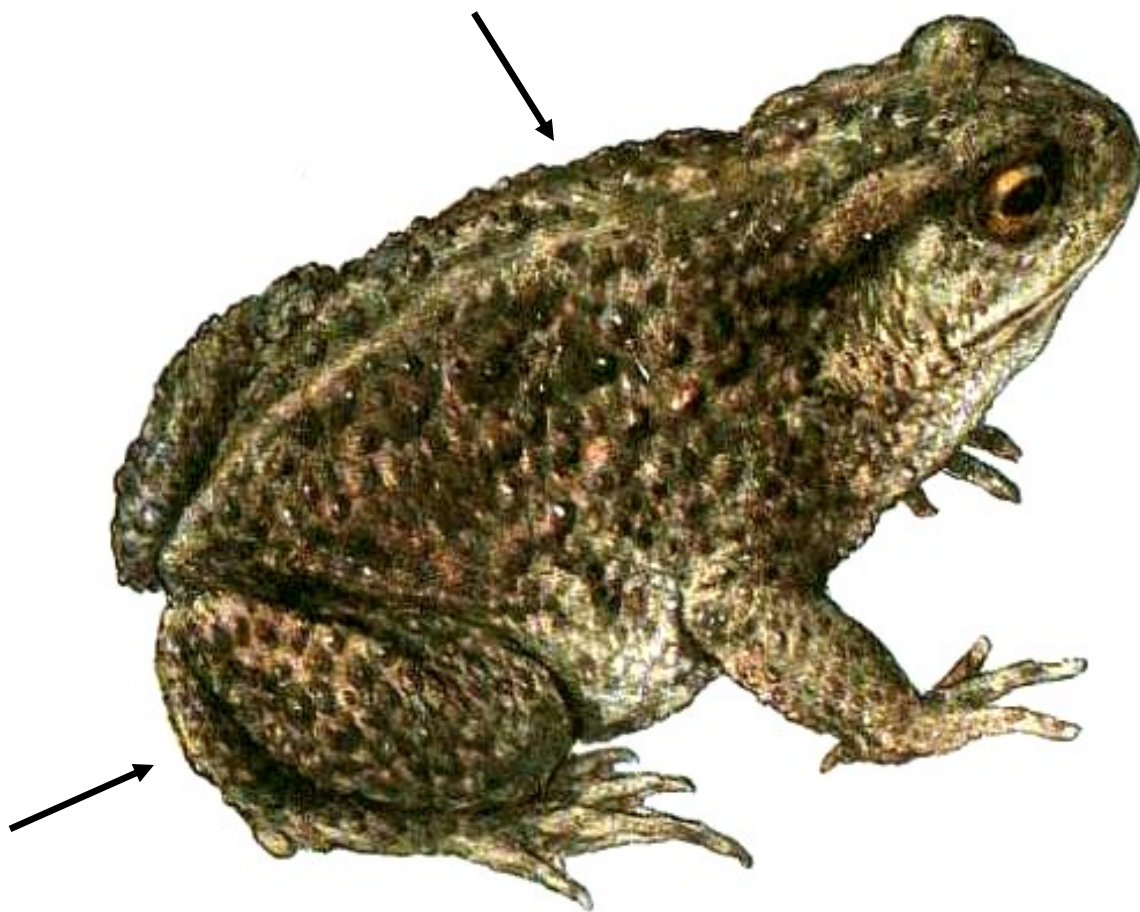
## Skokan zelený

tělo je štíhlé, kůže je zbarvená zeleno černě, lehce hrbolatá, zadní končetiny jsou dlouhé - uzpůsobené skákání.



## Skokan hnědý

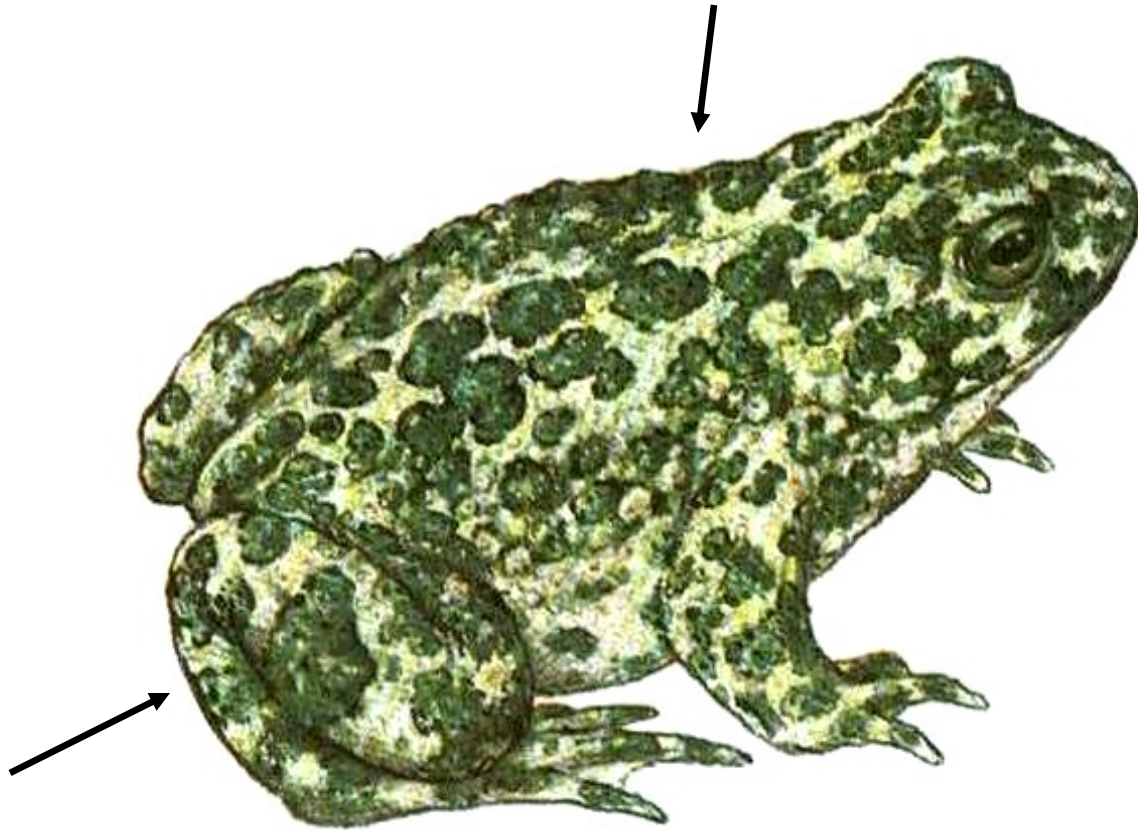
tělo je štíhlé, kůže je zbarvená hnědo černě, lehce hrbolatá, zadní končetiny jsou dlouhé - uzpůsobené skákání.



## Ropucha obecná

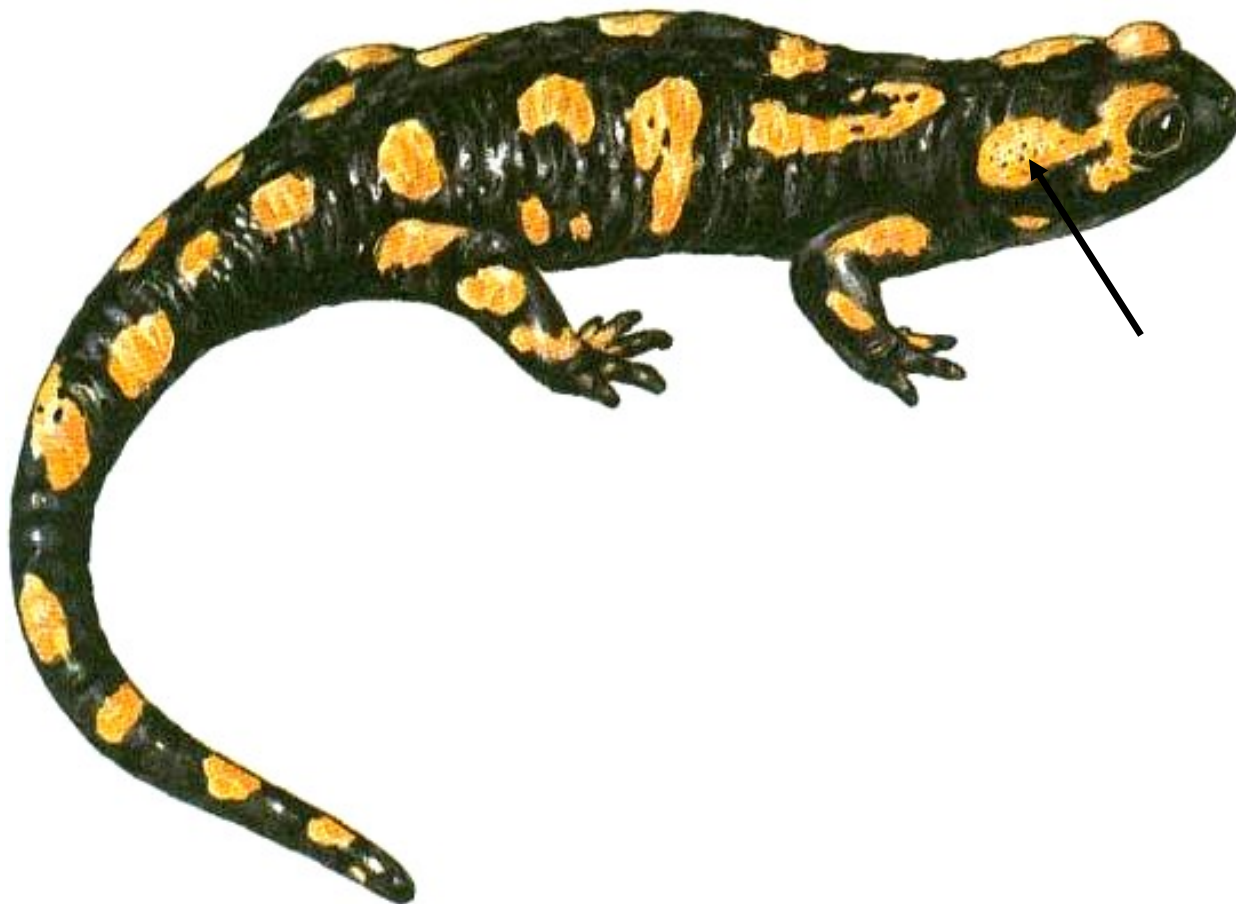
tělo je široké a zavalité, kůže tmavá, velmi hrbolatá, končetiny krátké, neumožňující dlouhé skoky.





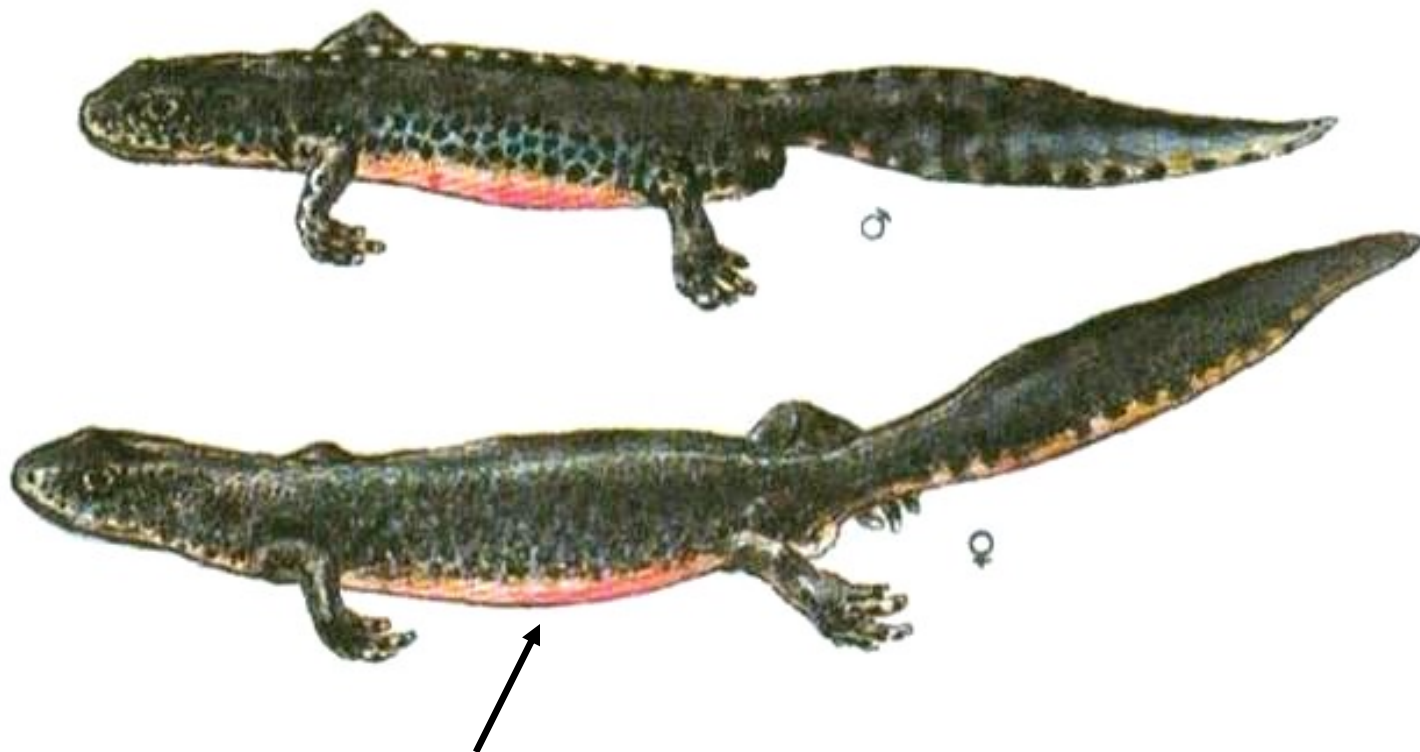
## Ropucha zelená

tělo je široké a zavalité, kůže tmavá, velmi hrbolatá, končetiny krátké, neumožňující dlouhé skoky.



## Mlok skvrnitý

tělo je široké, na kůži jsou malé hrbolky, kůže je černá se žlutými skvrnami - pro každého jedince jedinečnými.

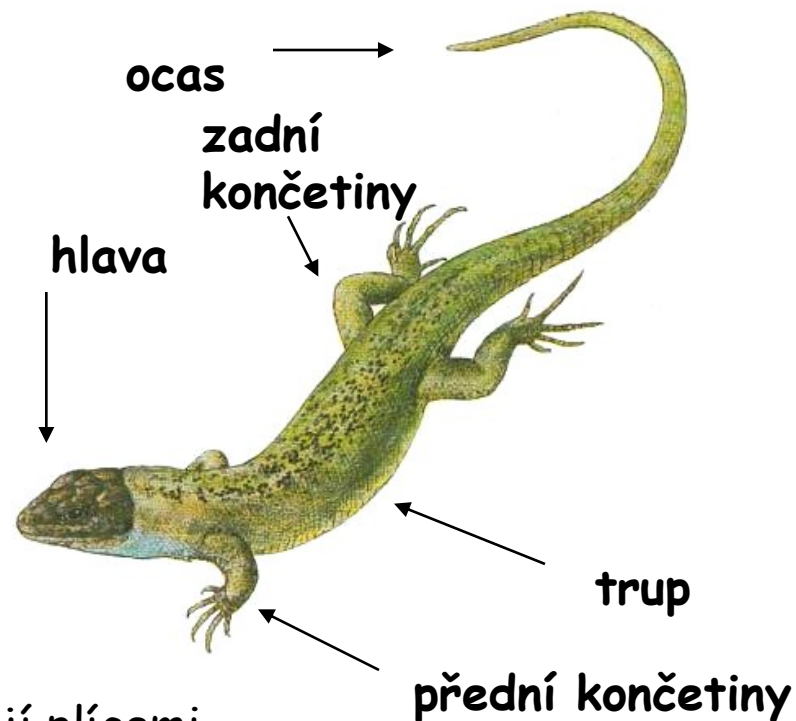


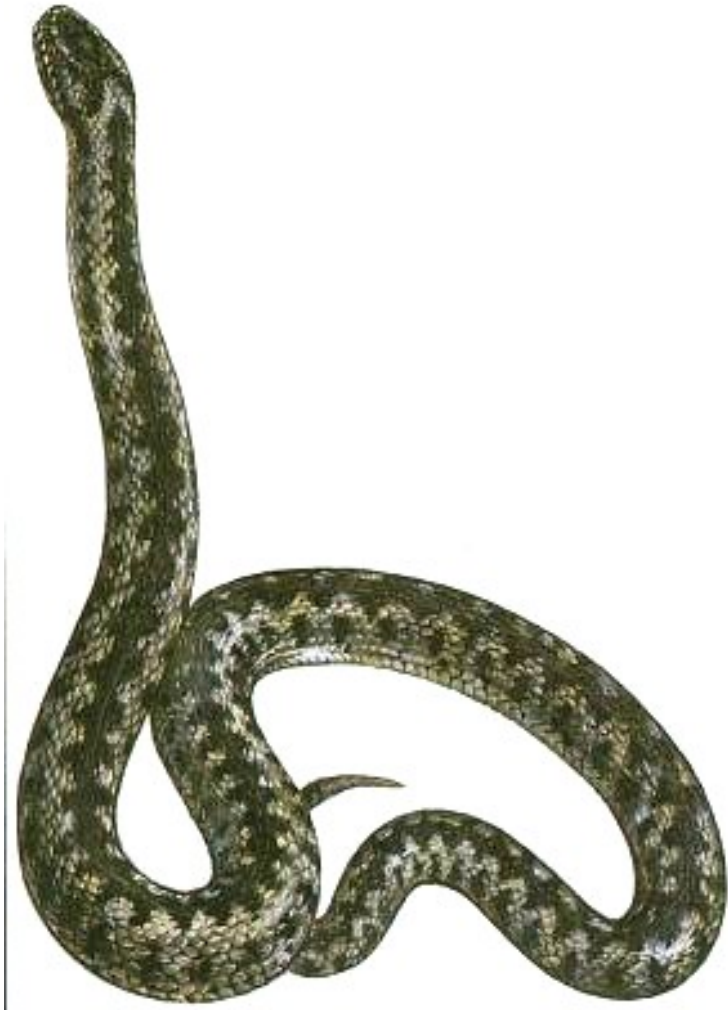
## Čolek obecný

tělo je štíhlé, kůže je hladká, kůže je tmavá s černými skvrnami.

PLAZI

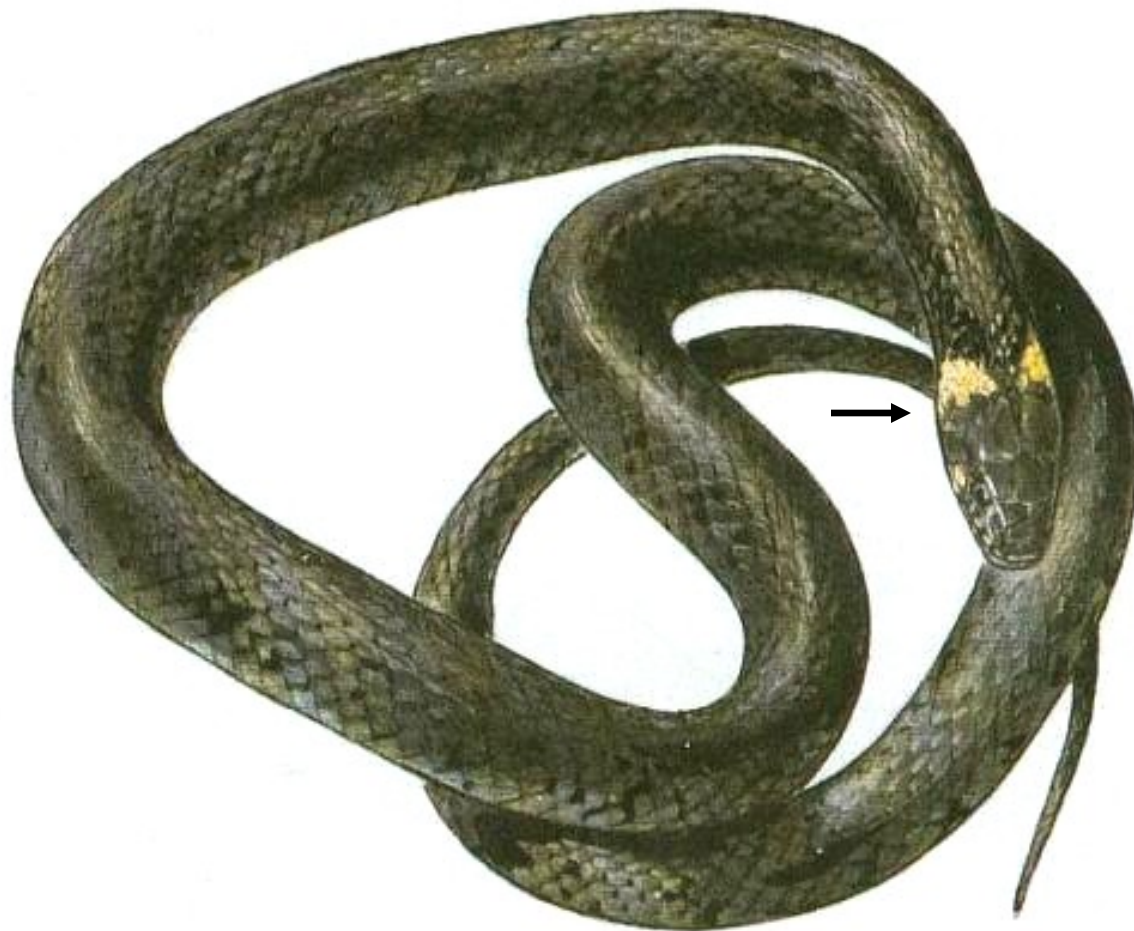
- **Stavba těla:** Tělo se skládá z hlavy, trupu a ocasu, mohou mít 4 končetiny, nebo končetiny mohou úplně chybět.
- **Pokryv těla:** Tělo je kryto suchými šupinami, někdy přeměněnými na destičky nebo krunýř.
- **Dýchání:** Většinou žijí na souši, někteří mohou žít i ve vodě, přesto všichni dýchají plicemi.
- **Rozmnožování:** Samci mají penis, pomocí kterého oplodní samici. Ta naklade kožovitá vajíčka, ze kterých se vylíhnou mlád'ata. Ta se hned od narození podobají dospělým. Někteří jsou vejcoživorodí.
- **Pohyb:** Ti, kteří nemají končetiny se pohybují plazením, ti s končetinami lozí a běhají.
- **Potrava:** Menší se živí především hmyzem, větší i obratlovci, jako jsou ryby, žáby, plazi, ptáci a drobní savci. Jedna skupina pomalých žijících na souši jsou býložravci.





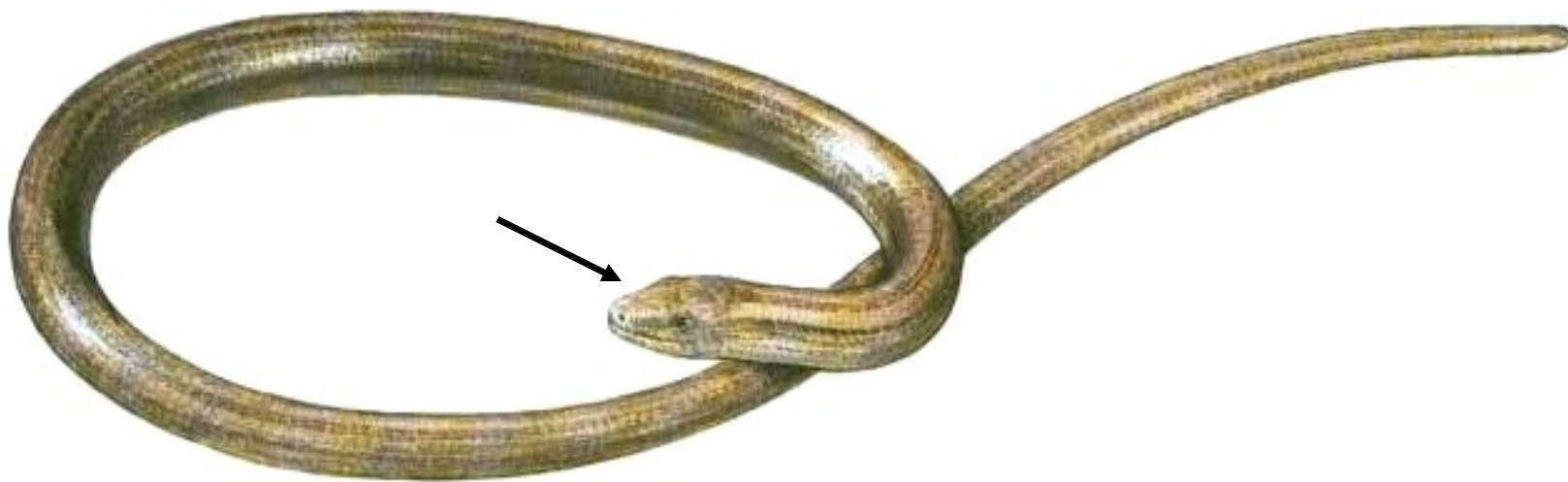
## Zmije obecná

hlava je trojúhelníkového tvaru, na hřbetě výrazný tmavý pruh.



# Uřovka obojková

kůže je tmavá, pouze za hlavou jsou dva žluté obloučky.



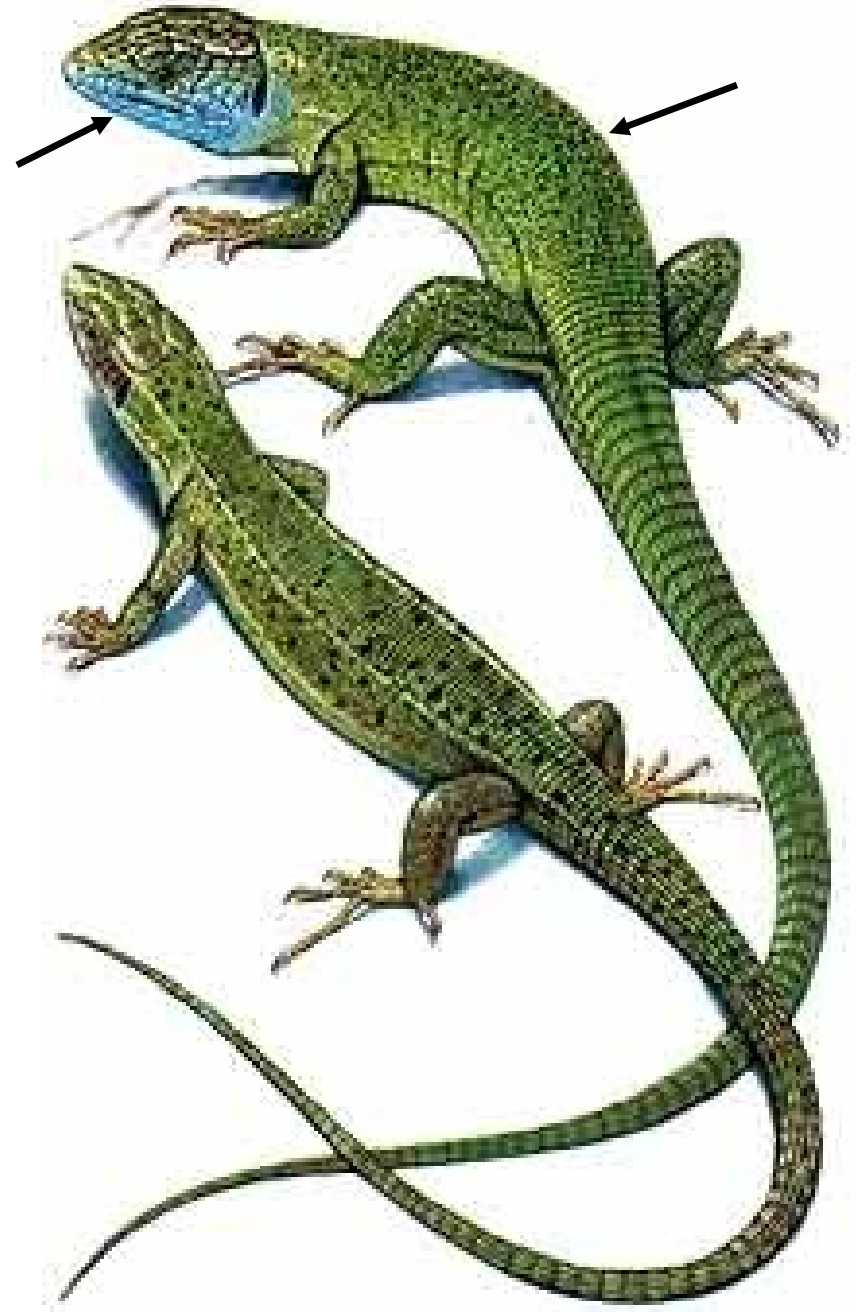
## Slepýš křehký

kůže je hladká, bez výrazné kresby, na rozdíl od hadů  
dovede mrkat.



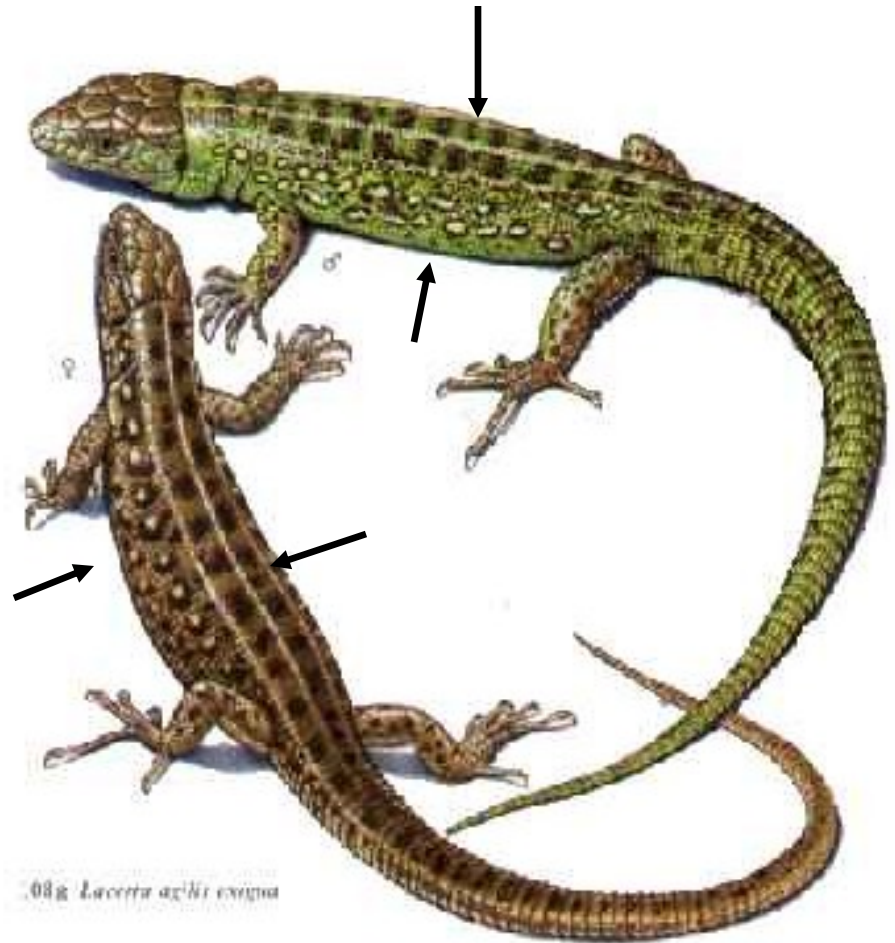
# Ještěrka zelená

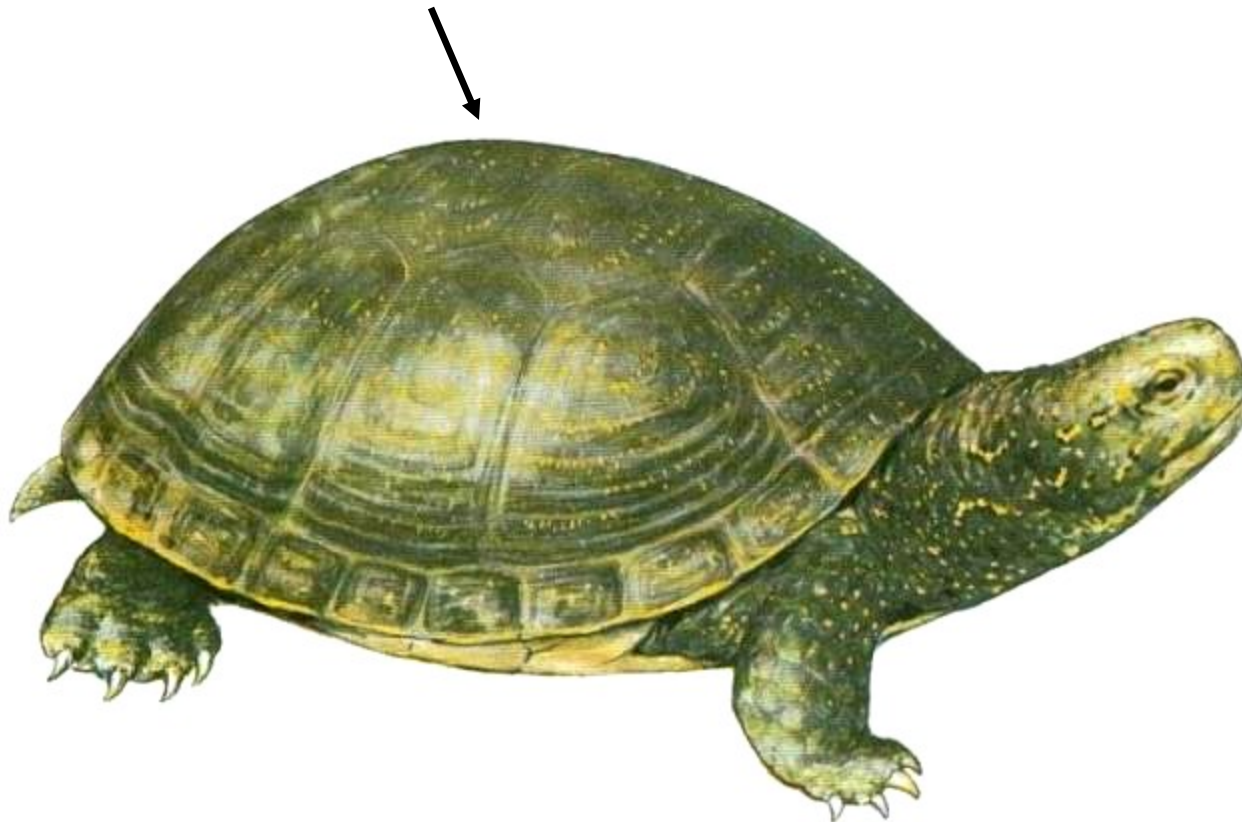
kůži tvoří zelené šupiny  
mezi kterými mohou být  
nepravidelně rozmístěné i  
černé. Samcům v období  
páření modrá hrdlo.



# Ještěrka obecná

na hřbetě je výrazná  
černá kresba, samci  
mají boky a ocas  
zelené, samice hnědé.





## Želva bahenní

podkladová barva krunýře i zbytku těla černá,  
na které jsou žluté, kropenaté skvrny.



# Želva nádherná

podkladová barva krunýře i zbytku těla tmavě zelená, krunýř je velmi tmavý, u oka je červená skvrna.

# RYCHLÝ TEST

- 1) Napište si pod sebe čísla 1. až 15.
- 2) Prohlédněte si fotografie živočichů a zapisujte jejich názvy.
- 3) Zkontrolujte si správnost svých odpovědí.

1.



2.



3.





4.



5.



6.



7.



8.



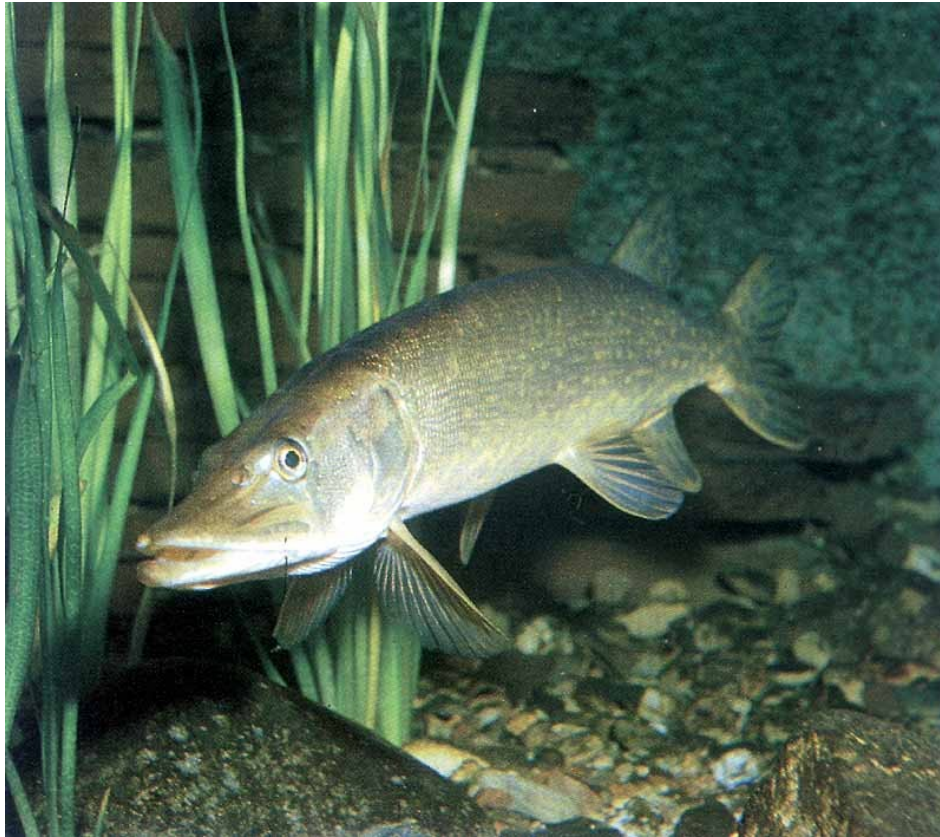
9.



10.



11.





12.



13.



14.



15.



# 1. Rosnička zelená



## 2. Želva bahenní



### 3. Ropucha zelená



## 4. Slepýš křehký





## 5. Skokan hnědý



## 6. Okoun říční



## 7. Užovka obojková



## 8. Sumec velký



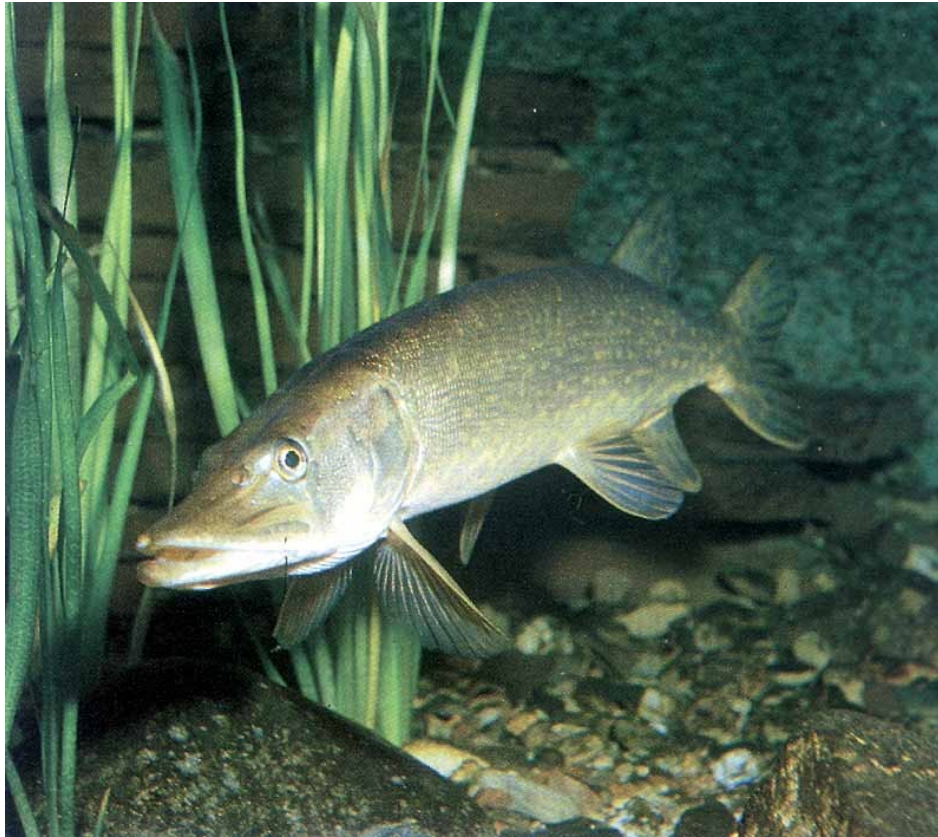
## 9. Ještěrka zelená



# 10. Mlok skvrnitý



# 11. Štika obecná



## 12. Skokan zelený





# 13. Čolek obecný



# 14. Zmije obecná



# 15. Ropucha obecná

