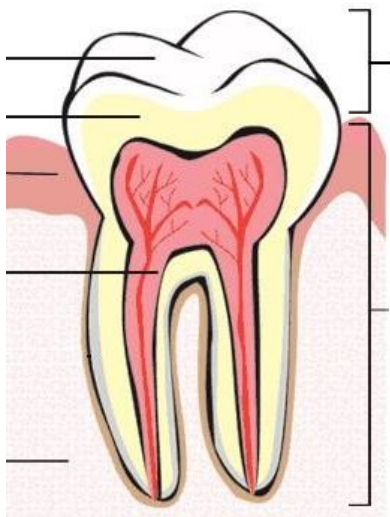


DOPLŇ SPRÁVNÉ NÁZVY ČÁSTÍ ZUBU (VYUŽIJ SLOVA Z TABULKY)

ZUBNÍ DŘEŇ	ZUBOVINA	DÁSEŇ	ČELISTNÍ KOST
ZUBNÍ SKLOVINA	KORUNKA	KOŘEN	



SPOJ KAŽDÝ OBRÁZEK SE SPRÁVNÝM NÁZVEM ZUBU A TAKÉ S JEHO POPISEM

<p>Tento typ zubu slouží k trhání potravy. Člověk má tyto zuby čtyři a jejich jméno je odvozené od toho, že jsou špičaté.</p>	<p>Tento typ zubu slouží k ukusování potravy. Člověk jich má celkem osm. Hlodavci jako třeba veverka nebo zajíc je mají obzvláště velké.</p>	<p>Těchto zubů má dospělý člověk nejvíce – 12. Vyrůstají nejpozději a jsou nejmohutnější. Říká se jim také zuby moudrosti</p>	<p>Tento typ zubu je hodně podobný stoličce, ale roste dříve, více vepředu, jsou menší a má jednodušší kořen.</p>
---	--	---	---

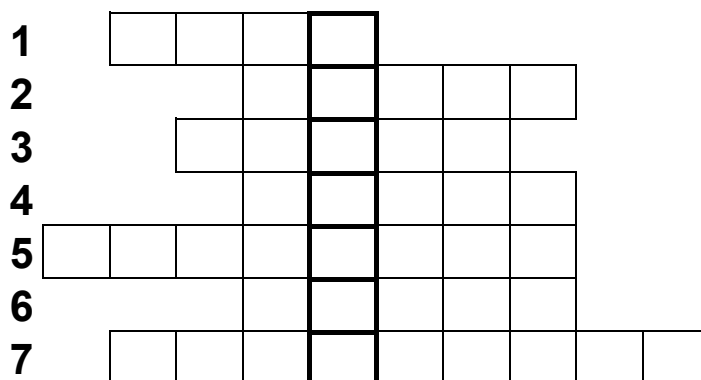


STOLIČKA	ŘEZÁK	TŘENOVÝ ZUB	ŠPIČÁK
----------	-------	-------------	--------

ZUBNÍ REKORD!!!



Tak tohle zvíře je mezi savci opravdu rekordmanem. Zubů má totiž doslova plnou pusy. Najdeš jich tam více než sto! Jmenuje se _____ (viz tajenka křížovky), žije v Jižní Americe a živí se hlavně mravenci.



1. Všem zubům dohromady říkáme _____ .
2. Pokud si čistím zuby nešetrně nebo moc tvrdým kartáčkem, mohu si poškodit _____, ze které zuby vyrůstají.
3. Dvě základní potřeby pro řádnou ústní hygienu jsou zubní kartáček a zubní _____.
4. Zub můžeme rozdělit na dvě základní části: korunka, kterou vidíme a _____, který drží zub pevně v dásni.
5. Na povrchu zuby je zubní _____ .
6. Správně bychom si měli zuby čistit dvakrát _____ .
7. Zdravý dospělý člověk, kterému už vyrostly všechny zuby, jich má v puse celkem _____ .