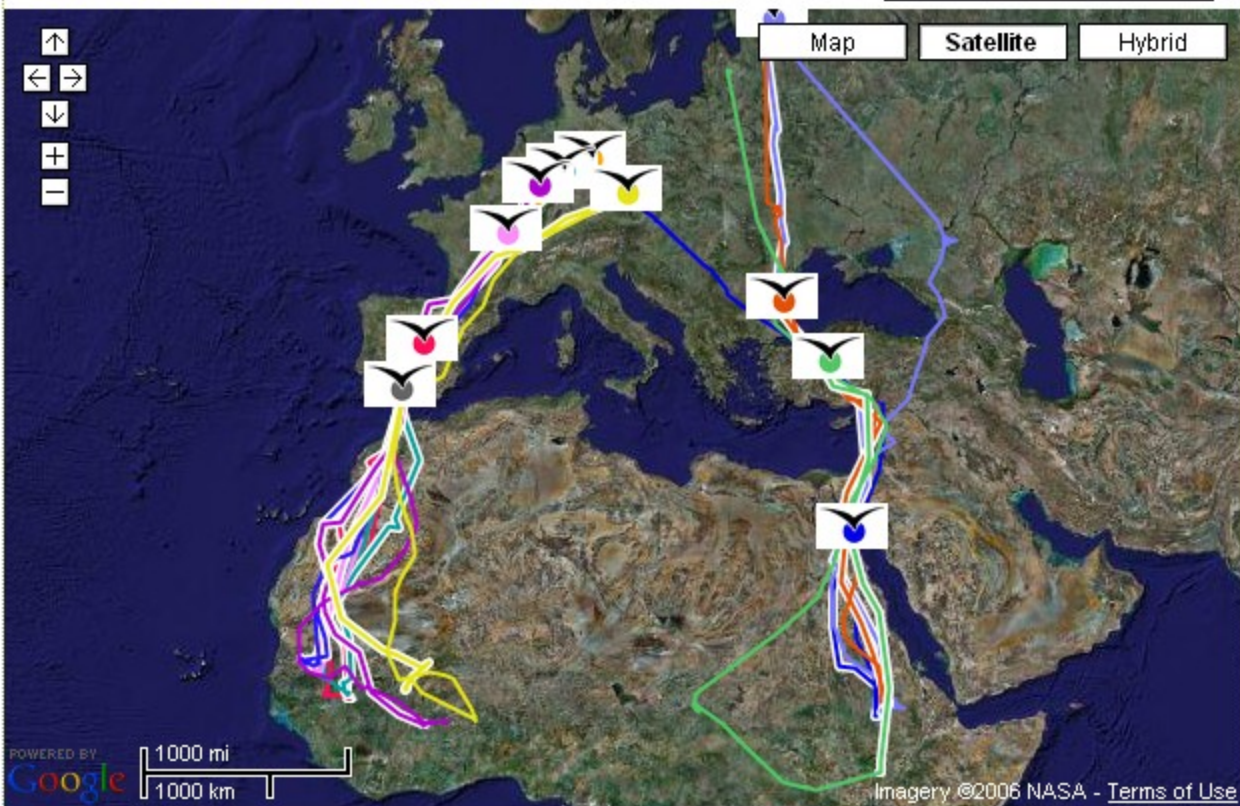


# Interaktivní mapy

A decorative graphic element consisting of a large, curved, light blue shape that starts from the left edge and curves downwards and to the right, ending near the bottom right corner. The shape is semi-transparent, allowing the dark blue background to be visible through it.

DYNAMICKÁ MAPA - DYNAMIC MAP

ANIMACE - ANIMATION



<b>Belgium</b> <input type="checkbox"/> Anne <input type="checkbox"/> Mathilde <input checked="" type="checkbox"/> Philippe	<b>Czech Republic</b> <input checked="" type="checkbox"/> Dalibor <input type="checkbox"/> Eliska <input checked="" type="checkbox"/> Tomas	<b>Estonia</b> <input checked="" type="checkbox"/> Jaak <input checked="" type="checkbox"/> Tooni	<b>France</b> <input type="checkbox"/> Claude <input checked="" type="checkbox"/> Dany <input checked="" type="checkbox"/> Josephine
<b>Hungary</b> <input type="checkbox"/> Koppany <input type="checkbox"/> Margit	<b>Latvia</b> <input type="checkbox"/> Majja <input checked="" type="checkbox"/> Varis	<b>Luxembourg</b> <input checked="" type="checkbox"/> Julien <input checked="" type="checkbox"/> Léo	<b>Spain</b> <input type="checkbox"/> Espartero <input checked="" type="checkbox"/> Esperanza



# Mapa a Internet

Mapy jsou významným zdrojem informací, skrze které lidé vyjadřují své dojmy o místech.

Každá mapa je pohledem na svět

Internet zlepšil distribuci map

Internet má ale také obrovský potenciál zlepšit kvalitu map jako formu komunikace

# Hypermapy

- Předchůdci dnešních interaktivních map hypermapy a interaktivní multimedialní mapy, které byly distribuovány na samostatných počítačích z harddisku nebo prostřednictvím CD-ROM.
- Termín **hypermapa** poprvé použili Laurini a Millert-Raffort v roce 1990.
- Hypermapu viděli jako specifický způsob užití **multimédií spolu s GIS**.
- Umožňovala zvětšování a zmenšování (dále jen zoom) a nalézt cíle za pomoci tzv. rejstříkové služby

# Od hypermapy k interaktivní mapě

- Obrovský **rozvoj hypermap** nastal prakticky ihned po tom, co se CD-ROM mechanika stala standardním vybavením počítače.

**Internet**, a zejména pak užití **World Wide Webu** (www), změnily způsob přenosu informace prostřednictvím mapy směrem k uživateli.

**Začínáme hovořit o interaktivních mapách.**

# Definice a dělení interaktivních map

- Pojem „interaktivní mapa“ je definovaný ve Strategickém plánu ICA (Mezinárodní kartografické asociace) na období 2003-2011.
- Interaktivní mapy zde jsou vymezeny na základě dělení map podle doplňkové funkcionality ( Cit.: <http://www.icaci.org> )
- Mapy mají doplňkové funkce, např.: mohou být:
  - Dynamické – animované v reálném čase
  - Interaktivní - mají hypertextovou strukturu , obsahující hypertextové odkazy pro spojení s doplňujícími informacemi uvnitř „příbuzné“ databáze, nabízející zdroje mimo jejich viditelný obsah.

# interaktivita map

- Interaktivní mapy umožňují uživateli ovlivňovat mapu podle svých potřeb a tím rozhodovat o obsahu a vzhledu
- je zpřístupněna hypertextovou strukturou,

# Interaktivní/ dynamické mapy

- **Interaktivní /Dynamická mapa** - jde o vlastní mapovou aplikaci umožňující „interaktivní“ práci s mapou, např. definovat měřítko, zvolit výřez území, zobrazit další informace o objektech v mapě apod.



# Význam interaktivních map

- internet změnil používání map
- Rychlost, aktuálnost
- Méně kvalitní kartografické vyjádření
- Laik versus kartograf
- mapy jsou přeneseny téměř bezprostředně a doručeny uživateli ve zlomku času, který by byl nutný k distribuci map na papíře.
- mapy jsou prohlíženy v aktuálních podobách



# nástroje k ovládní interaktivní mapy



- Přiblížit
- Oddálit
- Posunout
- Zobrazit vše
- Předchozí mapový výřez
- Další mapový výřez
- Zobrazit souřadnice
- Informace o objektu v mapě
- **Zrušit označení v mapě**
- Měřit
- Tisknout
- Přenést mapový výřez
- URL (URL definuje doménovou adresu serveru, umístění zdroje na serveru a protokol, kterým je možné zdroj zpřístupnit)

# Interaktivní/ dynamické mapy pro geografii

# Vybrané interaktivní mapy ČR

- Portál veřejné správy České republiky
- Mapový server České geologické služby
- IZGARD – digitální atlas České republiky
- Mapa České republiky
- <http://supermapy.centrum.cz/>
- Mapa České republiky a Evropy
- <http://www.shocart.cz/cs/mapa-online.php#>
- 
-

# Portál veřejné správy České republiky

Portál veřejné správy České republiky - Microsoft Internet Explorer

Soubor Úpravy Zobrazit Oblíbené Nástroje Nápověda

Zpět ↶ Před ↷ Hledat ⌕ Oblíbené ⭐

Adresa <http://geoportal.env.cz/mapmaker/cenia/portal/> Přejít Odkazy >>

Google ↕ geoportál Search 3 blocked Check AutoLink AutoFill Options geoportál

**portal.gov.cz**  
NA ÚŘAD PŘES INTERNET

PORTÁL VEŘEJNÉ SPRÁVY  
ČESKÉ REPUBLIKY

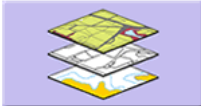

MAPOVÉ SLUŽBY

**Textové vyhledávání** **Mapový výřez**

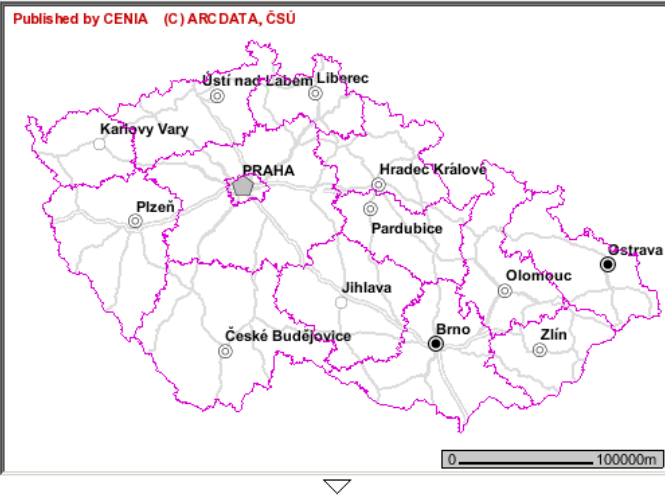
Zadejte lokalitu/adresu/území:  
-920000;-1260000;-420000;-910000

[Vyčistit pole](#) **Hledat**

**Funkce aplikace**

Published by CENIA (C) ARCDATA, ČSÚ



0 100000m

© 2003-2006 Ministerstvo informatiky, © 2003-2006 Ministerstvo životního prostředí, © 2005-2006 CENIA  
Informace jsou poskytovány v souladu se zákonem č. 106/1999 Sb., o svobodném přístupu k informacím.

Statistiky Úvod Nápověda

Měřítko 1:3779500 XY -426000, -913000 Internet

Start [Geografická geografická ...](#) [Dokument3 - Microsoft ...](#) [Portál veřejné správy...](#) 9:24

Portál veřejné správy České republiky - Microsoft Internet Explorer

Soubor Úpravy Zobrazit Oblíbené Nástroje Nápověda

Zpět Hledat Oblíbené

Adresa http://geoportal.env.cz/mapmaker/cenia/portal/index.php?lang=cz&mode=tasks&win\_size=2&dict\_shifter=&ptz\_shifter=&adres\_shifter=&ptz\_filter\_id\_active=&adres\_1

Google geoportál Search 3 blocked Check AutoLink AutoFill Options geoportál

**portal.gov.cz** NA ÚŘAD PŘES INTERNET

PORTÁL VEŘEJNÉ SPRÁVY ČESKÉ REPUBLIKY

MAPOVÉ SLUŽBY

**Textové vyhledávání**

Zadejte lokalitu/adresu/území:

-604590;-1162303;-599284;-1158589

Vyčistit pole **Hledat**

**Omezit na kategorii:**

- Integrovaný registr znečišťování
- Životní prostředí
- Územně správní členění ČR
- Vojenské mapy
- Obyvatelstvo (ČSÚ)
- Česká pošta
- Koupací vody

**Velikost okna mapy úlohy**

- malé (800 x 600)
- střední (1024 x 768)
- velké (1152 x 864)
- extra velké (1600 x 1200)

**Seznam tématických úloh**

**Tématické úlohy**  
Zobrazeno 1-20 z 27

- [Adresy poštovních úřadů](#)
- [Biosférické rezervace UNESCO](#)
- [Chráněná ložisková území](#)
- [Chráněná území](#)
- [Chráněné oblasti přirozené akumulace vod](#)
- [CORINE 2000 & CORINE 1990](#)
- [Důlní činnost](#)
- [Geologická mapa ČR](#)
- [Geomorfologické členění ČR](#)
- [Hranice působnosti finančních úřadů](#)
- [Hranice působnosti matričních úřadů](#)
- [Hranice působnosti stavebních úřadů](#)
- [Hranice územních jednotek](#)
- [Hustota výkonu větru ve 40 m nad povrchem](#)
- [Hustota zalidnění](#)
- [Kvalita koupacích vod](#)
- [NATURA 2000](#)
- [Počet obyvatel na 1 byt](#)
- [Provozovny ohlašovatelů do Integrovaného registru znečišťování](#)
- [Provozovny ohlašovatelů do IRZ s IPPC zařízeními dle kódů NOSE-P](#)

1 | 2 >>

Start Geografická geografická ... Dokument3 - Microsoft ... Portál veřejné správy... 9:25

**Vrstvy** **Podklad** **Legenda** **Nastavit**

- Kraje
- Obce s rozsír.působnosti
- Obce
- Katastrální území

- 101.01
- 101.02
- 101.04
- 101.05
- 104.08
- 104.11
- 104.12
- 105.01
- 105.03
- 105.04
- 105.07
- 105.08



Application created by  
(C) MGE Data 2002-2005

109.03 [Výpis vrstev](#)

1 2 3 >> [Celkový pohled na výběr \(11 záznamů\)](#)

	Organizace - hlášení za rok 2004	IČ	Provozovna	Typ emise	Látka	Množství (kg/rok)
<a href="#">v mapě</a>	Spalovna a komunální odpady Brno, akciová společnost	60713470	Spalovna komunálního odpadu	emise do ovzduší	oxid uhličitý (CO2)	123199362
<a href="#">v mapě</a>	Spalovna a komunální odpady Brno, akciová společnost	60713470	Spalovna komunálního odpadu	emise do ovzduší	oxidy dusíku (NOx/NO2)	198819.2
<a href="#">v mapě</a>	Spalovna a komunální odpady Brno, akciová společnost	60713470	Spalovna komunálního odpadu	přenosy v odpadech	arsen a sloučeniny (jako As)	557.3
<a href="#">v mapě</a>	Spalovna a komunální odpady Brno, akciová společnost	60713470	Spalovna komunálního odpadu	přenosy v odpadech	chrom a sloučeniny (jako Cr)	3909.6
<a href="#">v mapě</a>	Spalovna a komunální odpady Brno, akciová společnost	60713470	Spalovna komunálního odpadu	přenosy v odpadech	kadmium a sloučeniny (jako Cd)	558.5

Měřítka 1:46300 XY -593293, -1162610

Internet



**Vrstvy** **Podklad** **Legenda** **Nastavit**

- Krajska mesta plochy
- Sidla 10000-80000 obyv.
- 50000-80000 obyv.
- 25000-50000 obyv.
- 10000-25000 obyv.
- Sidla 5000-10000 obyv.
- Sidla 2500-5000 obyv.
- Dalnice
- Rychlostni komunikace
- Silnice 1.tridy
- Silnice 2.tridy
- Zeleznice hlavni
- Zeleznice vedlejsi
- Vodni plochy
- Vodni toky

Application created by  
(c) MGE Data 2002-2005

Zpracování nerostů << Výpis vrstev 1 2 >> Celkový pohled na výběr (6 záznamů)

	Organizace - hlášení za rok 2004	IČ	Provozovna	Kód IIOSE-P	Typ emise	Látka	Množství (kg/rok)
<a href="#">v mapě</a>	CARMEUSE CZECH REPUBLIC s.r.o	25340905	závod Vápenka Mokrá	104.11	emise do ovzduší	oxid uhličitý (CO2)	188874000
<a href="#">v mapě</a>	CARMEUSE CZECH REPUBLIC s.r.o	25340905	závod Vápenka Mokrá	104.11	emise do ovzduší	oxidy dusíku (NOx/NO2)	272684
<a href="#">v mapě</a>	Českomoravský cement, a.s., nástupnická společnost	26209578	závod Mokrá	104.11	emise do ovzduší	oxid uhelnatý (CO)	636326
<a href="#">v mapě</a>	Českomoravský cement, a.s., nástupnická společnost	26209578	závod Mokrá	104.11	emise do ovzduší	oxid uhličitý (CO2)	508486000
<a href="#">v mapě</a>	Českomoravský cement, a.s., nástupnická společnost	26209578	závod Mokrá	104.11	emise do ovzduší	oxidy dusíku (NOx/NO2)	695832

# IZGARD

- **Intranetový zobrazovač geografických armádních dat (IZGARD)**
- data DMÚ-25
- Základní polohová přesnost je řádově do 10 m. Pro některé plošné objekty může být odchylka od skutečnosti až 30 m.

Digitální atlas České republiky - Windows Internet Explorer

http://izgard.cenia.cz/dmunev/viewer.htm

Digitální atlas ČR

Úlohy na mapě | Měřítko pro tisk | Vyhledat

Doplňkové podklady

- ▲ Výškové překážky
- ▲ Chráněná území
- ▲ Vojenské ubytovny

■ Návod  
■ Typové úlohy  
■ Katalog objektů  
■ Hlavní stránka

Map showing major cities in the Czech Republic: Ústí nad Labem, Liberec, Dobruška, Hradec Králové, Pardubice, Ostrava, Olomouc, Zlín, Brno, Jihlava, Brdy, Plzeň, Praha, Hradistě, Karlovy Vary, Budějovice, Boletice, Libavá.

© MO ČR, 2007–2008 Měřítko pro tisk 1:2395350

0 106km

Hotovo

Start | GIS\_podzim\_08 | Doručená pošta - Oublo... | FW: nábytek | 4\_Interaktivní mapy\_200... | 3\_Digitální model povrch... | cviceni\_5\_interaktivni\_m... | cviceni\_6\_interaktivni\_m... | Digitální atlas České r... | Plocha 100% | 10:00

Doplňkové podklady

- ▲ Výškové překážky
- ▲ Chráněná území
- ▲ Vojenské ubytovny
- ▲ Návod
- ▲ Typové úlohy
- ▲ Katalog objektů
- ▲ Hlavní stránka

Úlohy na mapě

Úlohy na mapě

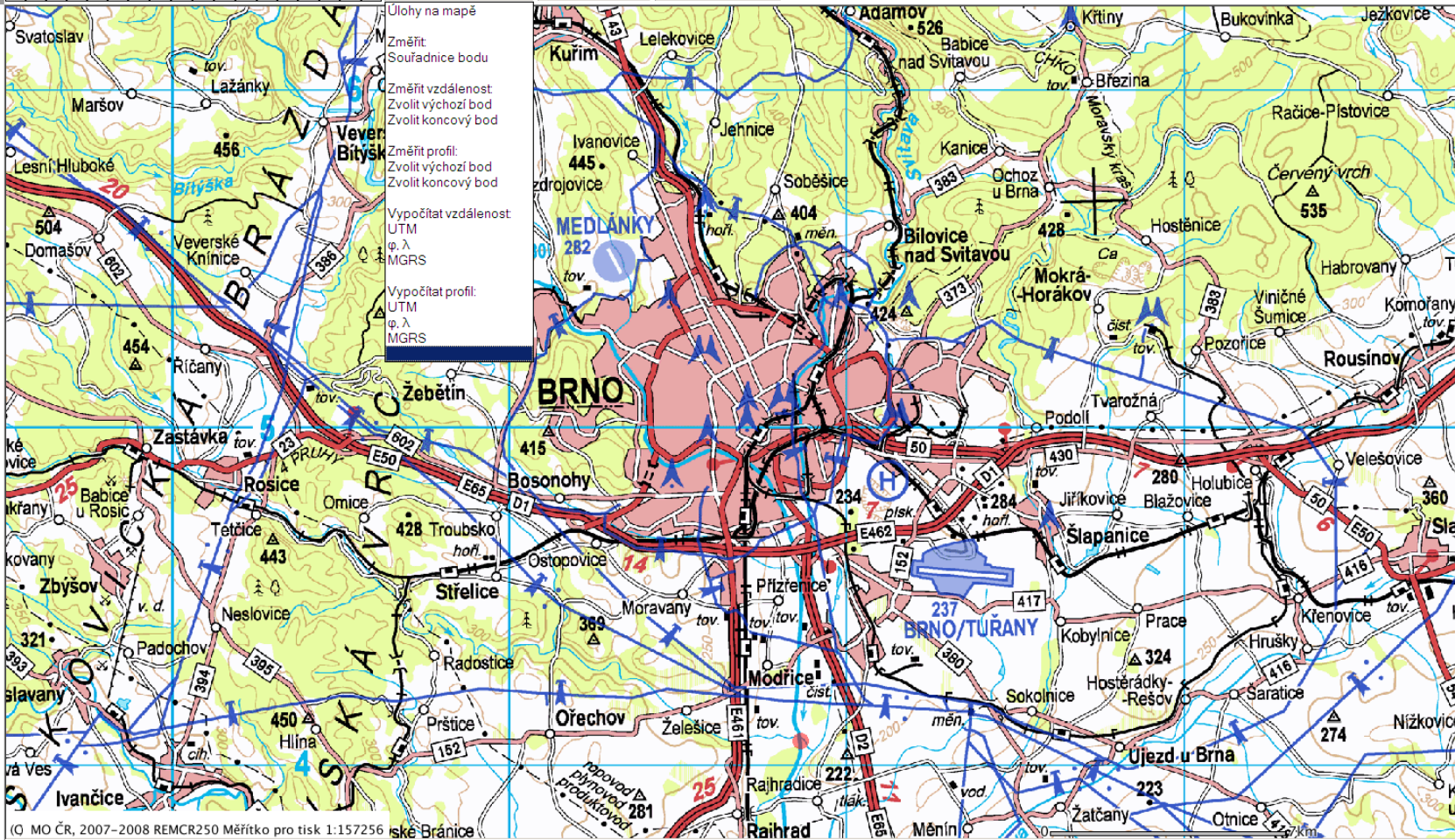
Změřit:  
Souřadnice bodu

Změřit vzdálenost:  
Zvolit výchozí bod  
Zvolit koncový bod

Změřit profil:  
Zvolit výchozí bod  
Zvolit koncový bod

Vypočítat vzdálenost:  
UTM  
φ, λ  
MGRS

Vypočítat profil:  
UTM  
φ, λ  
MGRS



Digitální atlas České republiky - Windows Internet Explorer

http://izgard.cenia.cz/dmunewj/viewer.htm

Odkazy no

Digitální atlas České republiky

Doplňkové podklady

- Výškové překážky
- Chráněná území
- Vojenské ubytování

Návod  
Typové úlohy  
Katalog objektů  
Hlavní stránka

Profil terénu (WGS84)

http://izgard.cenia.cz/cgi-bin/davka?type=58fil=49.263433250300068la1=16.5493294718802958f2=49.2776546695507568la2=16.631707100752205

Parametry úlohy		
Bod	Jméno	Hodnota
	$\phi$ [°]	49.263433
	$\lambda$ [°]	16.549329
1.	Výška+vs [m]	425.64 + 0.00
	UTM:33U	612721.00, 5457896.00
	S-JTSK	1152738.84, 601590.58
	MGRS	33UXQ1272157895
	$\phi$ [°]	49.277655
	$\lambda$ [°]	16.631707
2.	Výška+vc [m]	422.61 + 0.00
	UTM:33U	618680.00, 5459603.00
	S-JTSK	1151812.29, 595460.68
	MGRS	33UXQ1868059602
Vzdálenost [m]		6200.13
Vypočítat		

Profil terénu (WGS84)

Profil\_terénu  
Profil\_DNR Viditelnost Zakřivení Zeme

425.6 422.6

400 300 200

0 1 2 3 4 5 6 [km]

+49°15'48.36" +16°32'57.59" +49°16'39.56" +16°37'54.15"

Hotovo

Internet 100%

MO ČR, 2007–2008 REMCR250 Měřítko pro tisk 1:157256

Hotovo

Start GIS\_podzim\_08 Doručená pošta - Out... FW: nábytek 4\_Interaktivní mapy... 3\_Digitální model povr... cviceni\_5\_interaktivni... cviceni\_6\_interaktivni... Digitální atlas České r... Profil terénu (WGS... Plocha 10:01

Základní podklady

- Ortosnímky
- TM 1:25000
- DMÚ 25
- Ortosnímky+DMÚ 25

Doplňkové podklady

- Názvy ulic
- Adresní body
- Výškové překážky
- Chráněná území
- Vojenské ubytovny

- Návod
- Typové úlohy
- Katalog objektů
- Hlavní stránka



© MO ČR, 2007-2008 RETM25 Měřítko pro tisk 1:12351

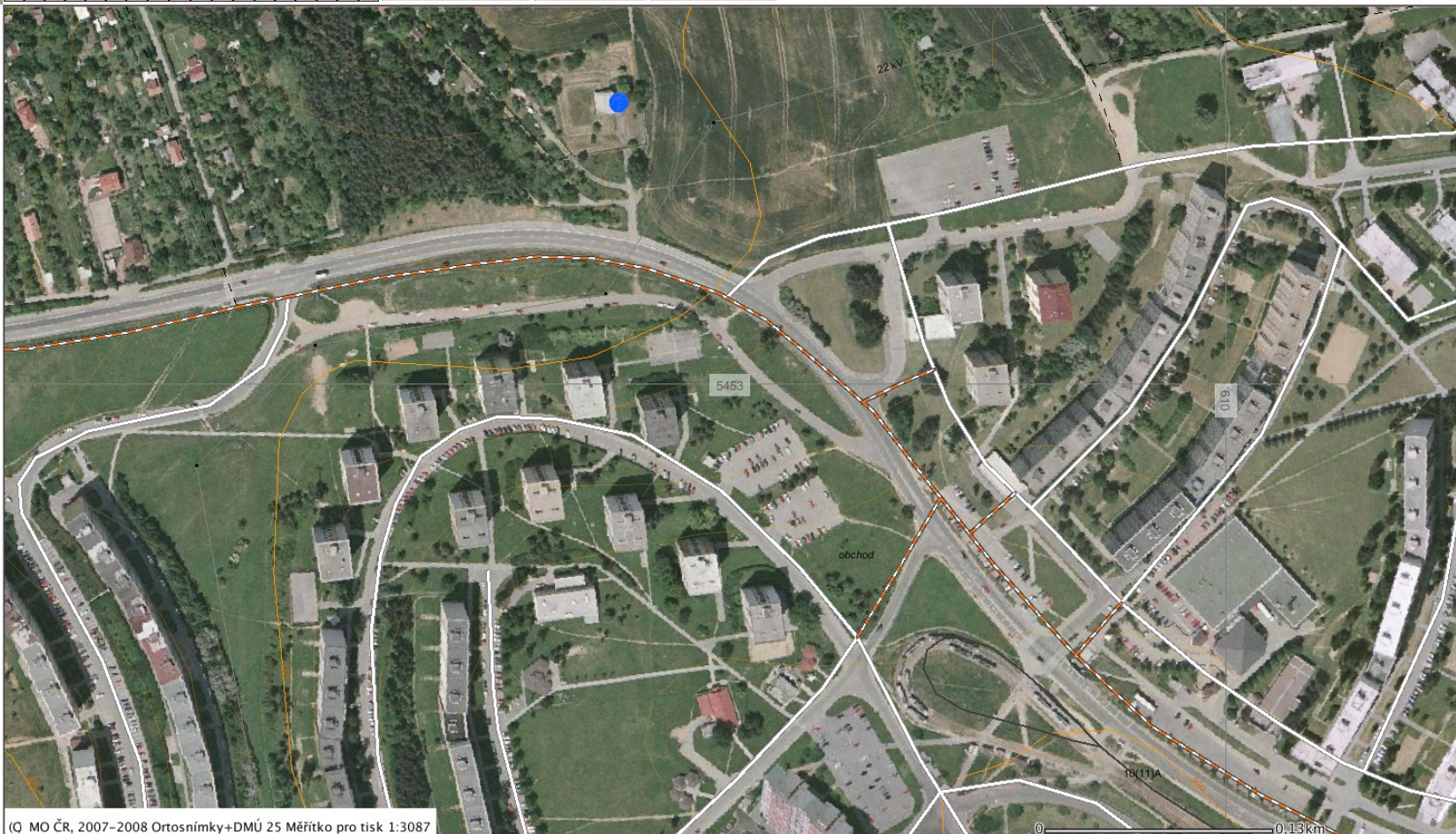


Základní podklady

- Ortosnímky
- TM 1:25000
- DMÚ 25
- Ortosnímky+DMÚ 25

Doplňkové podklady

- Názvy ulic
- Adresní body
- Výškové překážky
- Chráněná území
- Vojenské ubytovny
- Návod
- Typové úlohy
- Katalog objektů
- Hlavní stránka



© MO ČR, 2007-2008 Ortosnímky+DMÚ 25 Měřítko pro tisk 1:3087



# Mapový server České geologické služby

Informační portál České geologické služby - Microsoft Internet Explorer

Soubor Úpravy Zobrazit Oblíbené Nástroje Nápověda

Zpět → → Hledat ★ Oblíbené

Adresa <http://www.geology.cz/> Přejít Odkazy »

Google ČGÚ Search 3 blocked Check AutoLink AutoFill Options ČGÚ

## Informační portál České geologické služby

Mapový server ČGS  
Datové zdroje ČGS  
Knihovna - katalogy  
On-line obchod publikací

### Česká geologická služba

Česká verze externích ww stránek

### Czech Geological Survey

English version of the CGS homepage


### Svět geologie

Populárnější o geologických vědách

Vstup pro autorizované návštěvníky

Jméno

Heslo

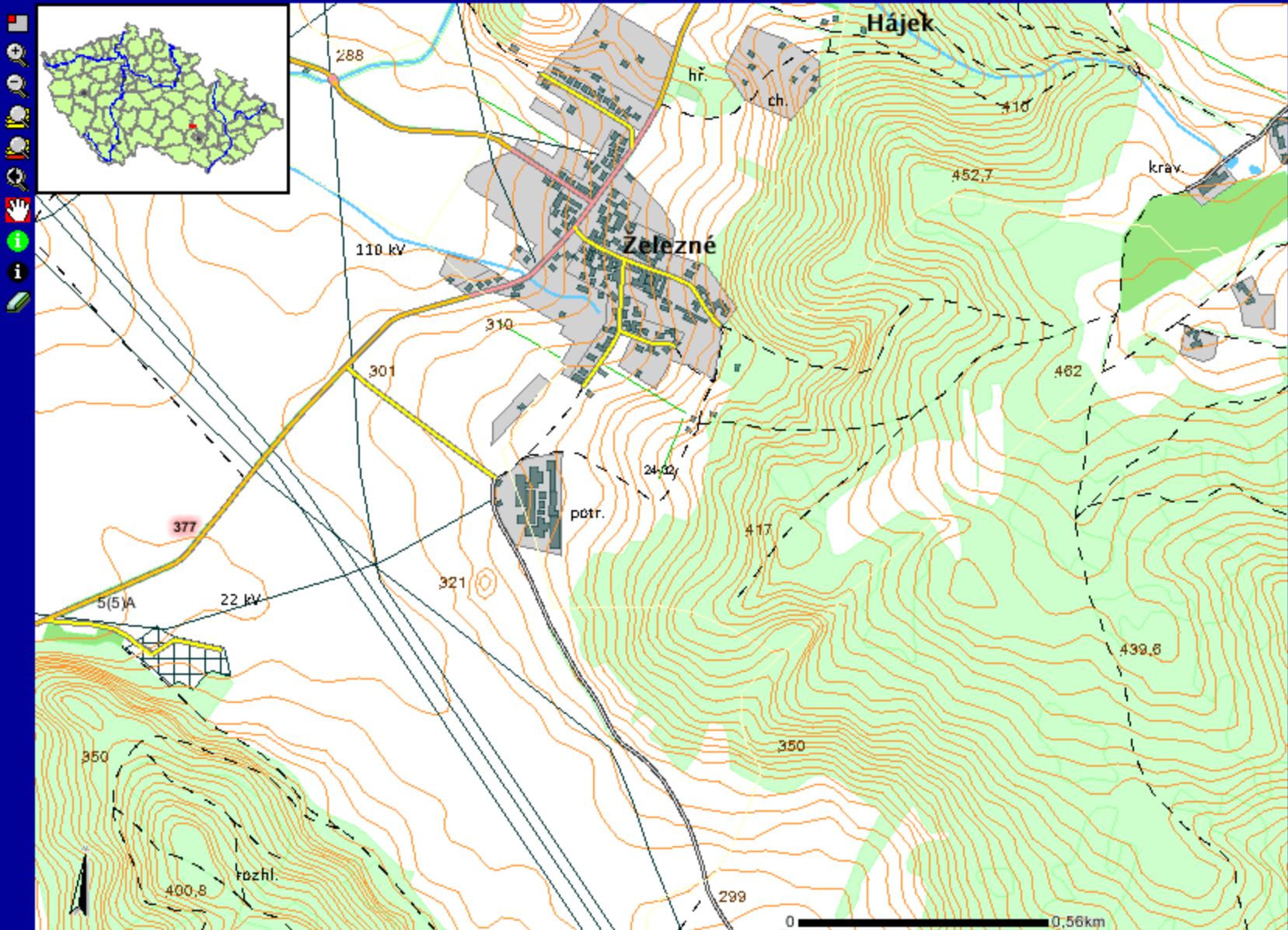


© Česká geologická služba

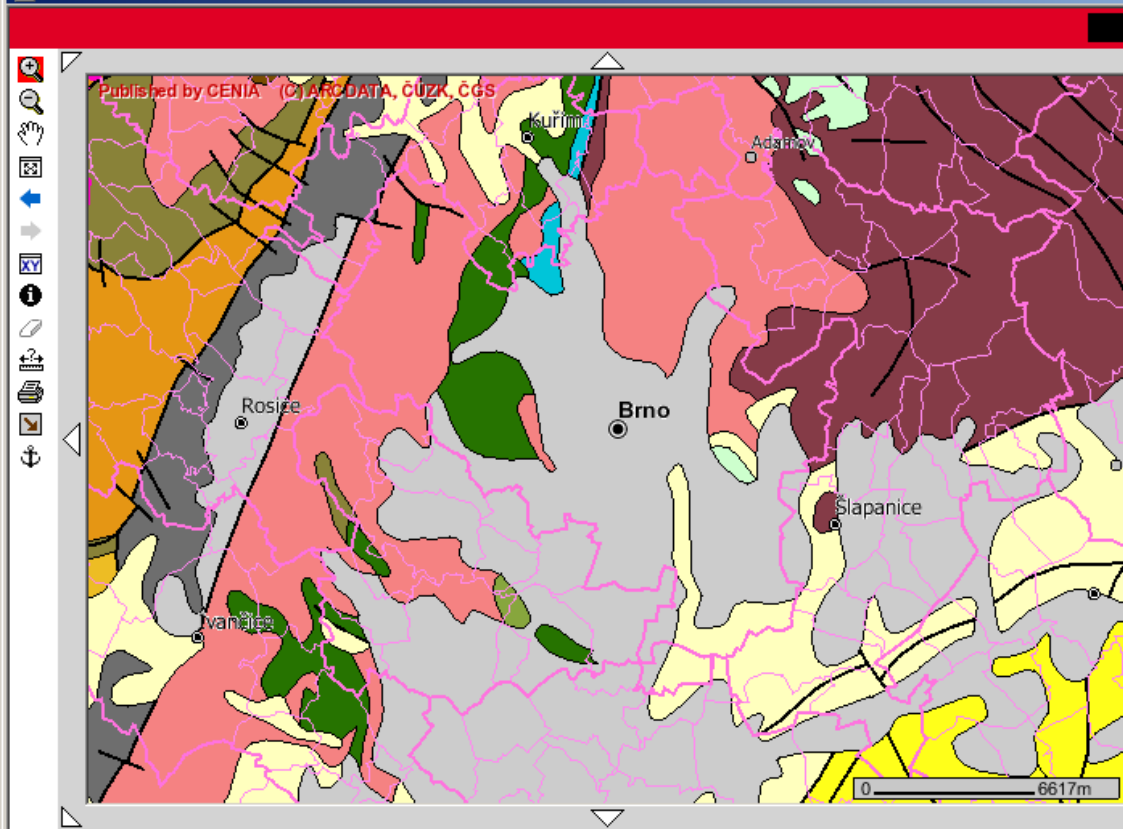
Start Geografická geografická ... Interaktivní mapy\_mater... Informační portál Čes... Internet 10:20



Tisk   Dotazy v aktivní vrstvě   Administrativní jednotky   Listoklady   Pevný zoom   Náповěda



- Vektorové
- GeoČR
- linie
- plocha
- GeoČR
- linie
- polygon
- Ge
- SK
- Dekorace
- Analýza
- Listoklady
- Správa
- Rastrové
- Geolog
- Hydro
- man



Vrstvy Legend Nastavit

- GeoCR - zlomy
  - zlom zjisteny
  - zlom predpokladany
- GeoCR - plochy
  - diority a gabra, assyntske a variske
  - granitoidy assyntske (zuly, granodiority)
  - granodiority az diority (tonalitova rada)
  - jednotvarna serie moldanubika (svorove ruly, pararuly az migmatity)
  - kvarter (hliny, sprase, pesky, sterky)
  - mezozoicke horniny (piskovce, jilovce)
  - mezozoicke horniny alpinsky zvrasnene (piskovce, bridlice)
  - ortoruly, granulity a velmi pokrocie migmatity v moldanubiku a proterozoiku
  - paleozoicke horniny zvrasnene a metamorfované (fyty, svory)
  - paleozoicke horniny zvrasnene, nemetamorfované (bridlice, drobny kremence, vapence)
  - permokarbonske horniny (piskovce, slepen jilovce)
  - pestra serie moldanubika (svorove ruly, pararuly az migmatity s vlozkami vapence, eřianu, kvarcu, grafitu a amfibolitu)
  - proterozoicke horniny assyntsky zvrasnene ružna silnem variskem orepracovanim

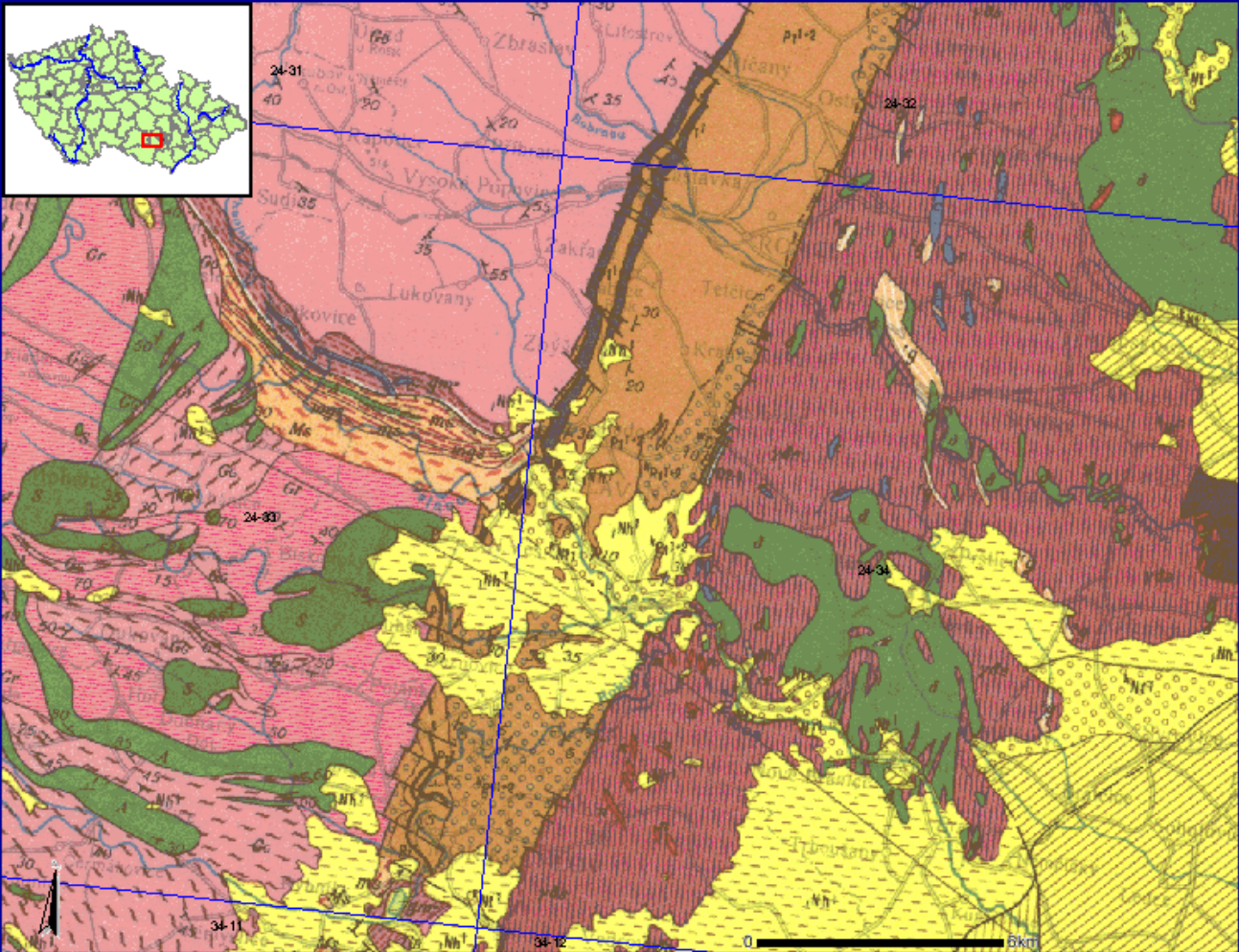


http://nts5.cgu.cz - GeoINFO - Microsoft Internet Explorer

GeoINFO

Podklad: Topografické schéma

Tisk | Dotazy v aktivní vrstvě | Administrativní jednotky | Listoklady | Pevný zoom | Nápověďa



**Vektorové vrstvy**

- GeoČR 50
- GeoČR 500
- linie
- polygony
- Geol.lokality LEG
- Skládky LEG
- Dekorační kameny
- Analýzy
- Listoklady
- Správní celky

**Rastrové vrstvy**

- Geologické mapy
- 1:200 000 LEG
- 1:50 000
- Hydrogeologické mapy

Obnov mapu

© Czech Geological Survey 2004

Měřítko: 1:99000 [-601906.26, -1164575.91]

Internet  
Internet  
Internet

Start | Seznam Slovník... | Passengers - Mic... | Mapový server... | GeoINFO - geov... | http://nts5.cg... | BIGY | interaktivní\_map... | CS | 10:20

# ÚHÚL

Mapy zdravotního stavu lesů ČR z družicových snímků - Windows Internet Explorer  
http://212.158.143.149/mapserv/php/mapserv3.php?project=landsat&

## Mapy zdravotního stavu lesů ČR z družicových snímků

Zdravotní stav lesních porostů ve stupnici poškození a mortality	Zdravotní stav jehličnatých lesů ve stupnici defoliaci a mortality	Vývoj zdravotního stavu jehličnatých porostů	Ohrožení jehličnatých porostů ve stupni poškození a mortality	Trend zhoršování zdravotního stavu jehličnatých porostů
--	--	--	---	---

Označení mapy:

STOKLASA Tech.

- Vrstvy
- Rastry
- WMS

- Správní rozdělení
- Přírodní lesní oblast
- Základní vrstvy ČR
- Výškopis
- Klad SMO

- Ortofoto
- Rastr LHP LČR
- Rastr SMO

avotní stav lesních porostů ve stupnici poškození a mortality

Zdravotní stav jehličnatých lesů ve stupnici defoliace a mortality

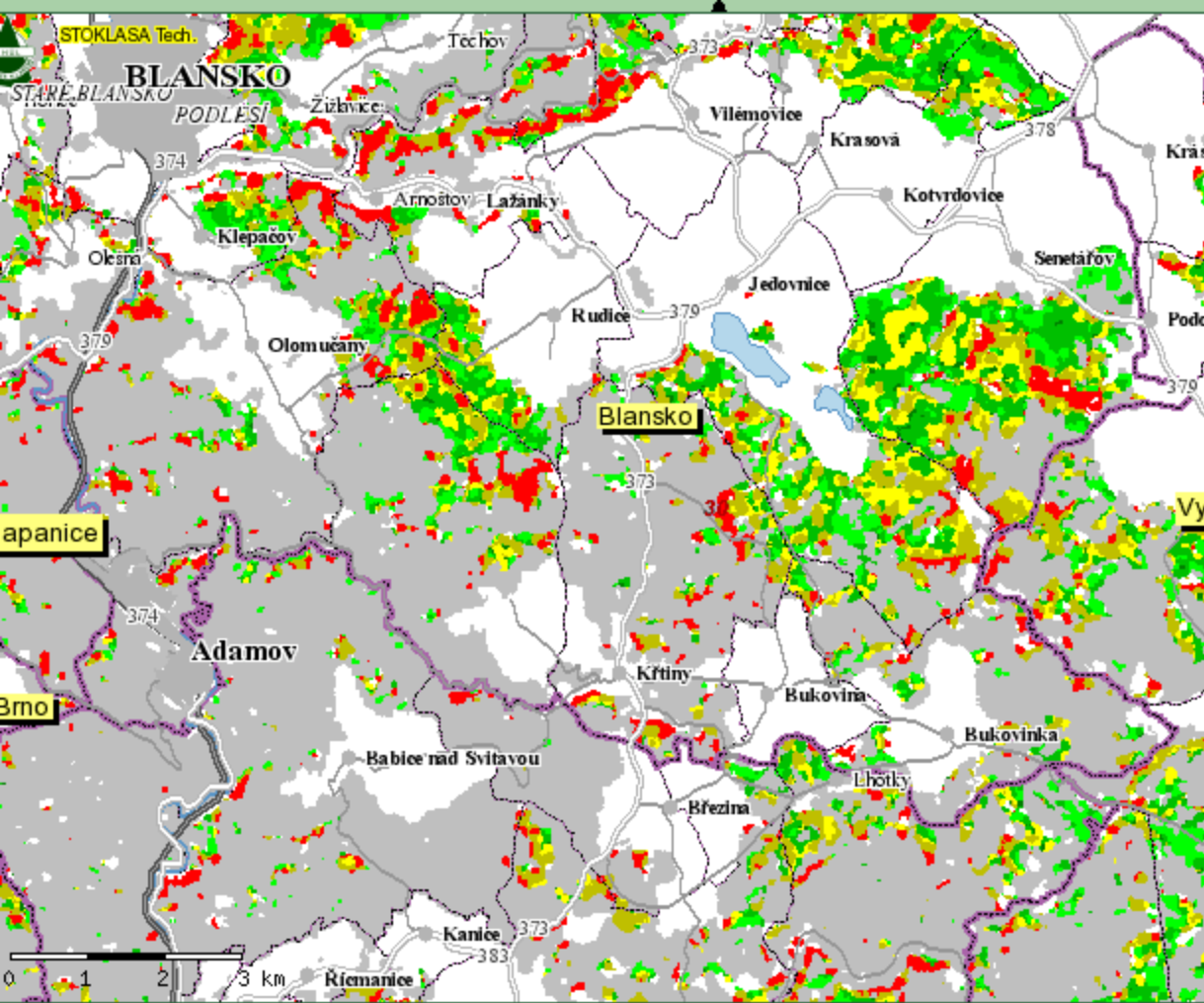
Vývoj zdravotního stavu jehličnatých porostů

Ohrožení jehličnatých porostů ve stupni poškození a mortality

Trend zhoršování zdravotního stavu jehličnatých porostů



Označení mapy: C0400a1



Legenda mapy C - Windows Internet Explorer

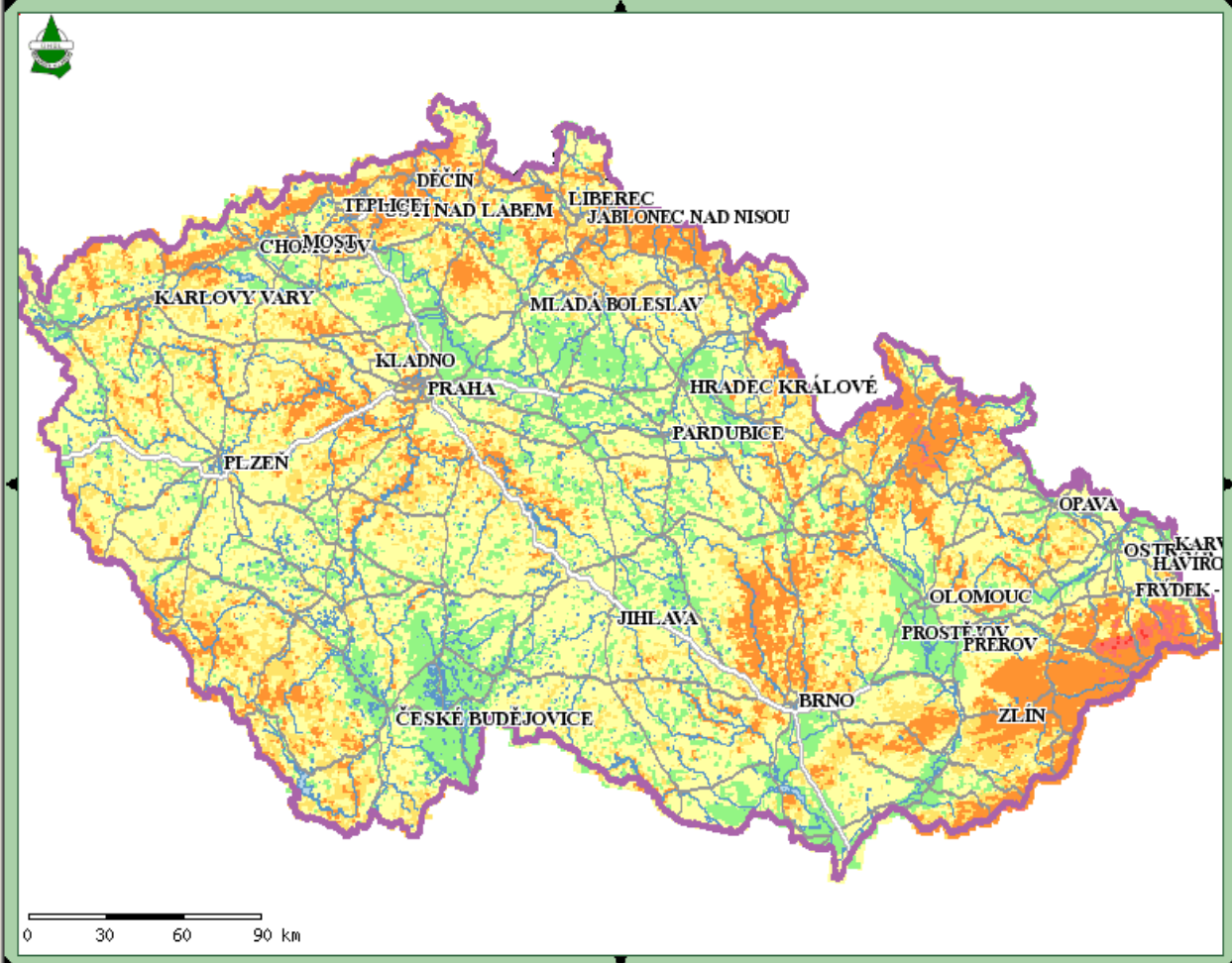
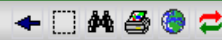
http://212.158.143.149/mapserv/landsat/legendy/mapa\_c.html

### Vývoj zdravotního stavu jehličnatých porostů

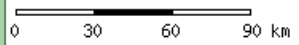
Pásmo	Zhoršení poškození a mortality o stupeň za dobu vývoje
A	Do 5-ti let
B	5 - 10 let
C	10 - 15 let
D	15 - 20 let
E	Více než 20 let
F	Zlepšení stavu
	Listnaté porosty

Internet 100%

### Půdní eroze (Klasifikace dle Stehlika)



- Editace
- Mapy ČR
  - Topografický podklad
  - Výškopis
  - Ortofoto
  - Rastr SMO - černá
  - Rastr SMO - žlutá
- Správní rozdělení
- Odborná data
  - i Půdní eroze
  - i Přírodní lesní oblast
  - i Geologické poměry
  - i Průměrný sklon terénu
  - i Pedologické poměry
  - i Klimatické poměry



1: 1 748 397 uživatel: guest editovat: [dropdown menu]



Hotovo

Internet

100%

# Jiné mapové servery

- Canada
- Google Earth maps
- Microsoft
- Vyhledavače - heslo:  
mapový server, mapserver, mapmaker



### Legend

- | Layer                                     |                      |
|---|----------------------|
| <input type="checkbox"/>                  | Roads                |
| <input type="checkbox"/>                  | Railroads            |
| <input checked="" type="checkbox"/>       | Drainage             |
| <input checked="" type="checkbox"/>       | Water                |
| <input type="checkbox"/>                  | Parks                |
| <input checked="" type="checkbox"/>       | Elevation/Bathymetry |
| <input checked="" type="checkbox"/>       | Pop. Place           |
| <input checked="" type="checkbox"/>       | Province Boundary    |
| <input checked="" type="checkbox"/>       | Federal Limit        |
| <input checked="" type="checkbox"/>       | Foreign Land         |
| <input type="checkbox"/>                  | Grid                 |
| <input type="button" value="Redraw Map"/> |                      |

Quick View

Java Mode Enabled  
Click to Disable

### CANADA



### Keymap



400 x 300

### Information



[Uložená umístění](#) | [Přihlásit se ke službě](#) | [Nápověda](#)

Google Maps např. „10 market st, san francisco“ nebo „hotely v blízkosti“  
Hledat mapy  
Vyhledat na mapě Najít firmy Vyhledat trasy

Výsledky hledání Moje mapy

Tisk Odeslat Odkaz na tuto stránku

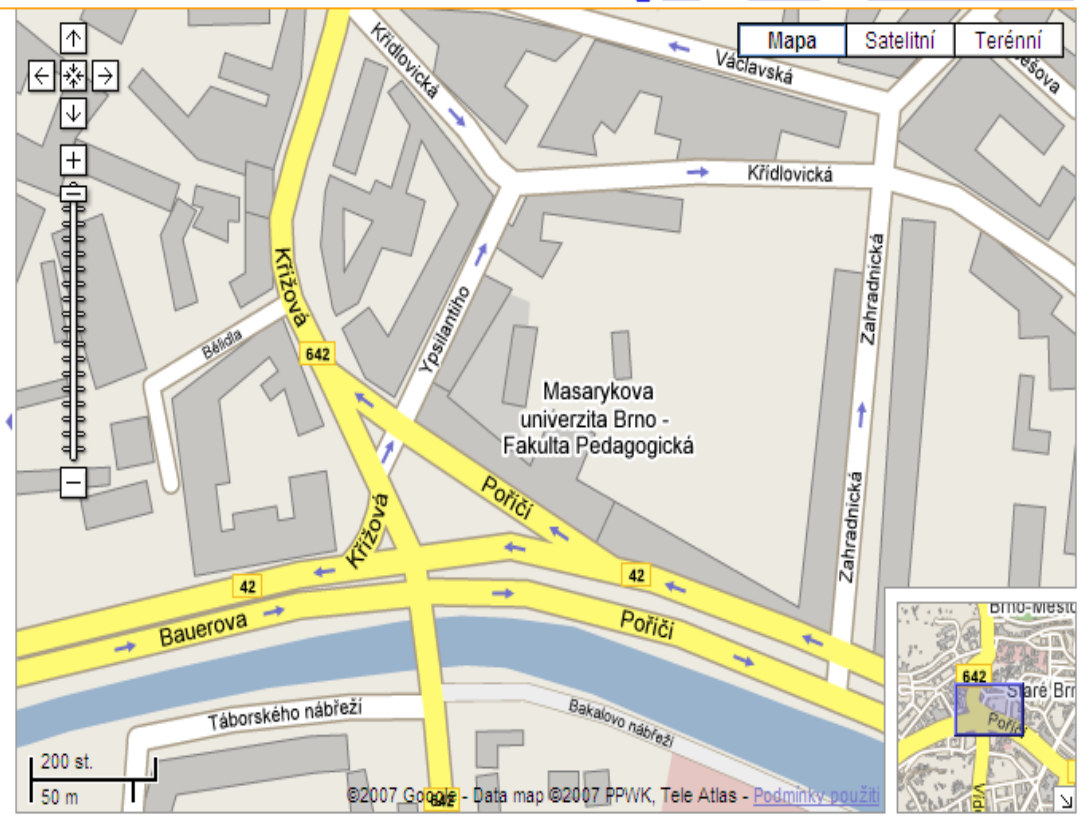
### Vitá vás aplikace Mapy Google.

Vyhledat na mapě, např.  
[kansas city](#)  
[10 market st, san francisco](#)

Najít firmy, např.  
[hotely v blízkosti](#)  
[pizza](#)

Vyhledat trasy, např.  
[letišťe jfk na 350 5th ave, new york](#)  
[seattle na 98109](#)

- Používat aplikaci Mapy Google pomocí telefonu: [Další informace >](#)
- Přidat nebo upravit vlastní firmu: [Další informace >](#)
- Propagovat pomocí aplikace Mapy Google: [Další informace >](#)
- Přidat aplikaci Mapy Google na vlastní web: [Další informace >](#)
- Získejte bezplatné místní informace. 800-GOOG-411: [Další informace >](#)



### Search the map

Find businesses, people, collections, or places using the search box above. Or, browse for businesses by category.

[Browse all categories](#)

### Get directions

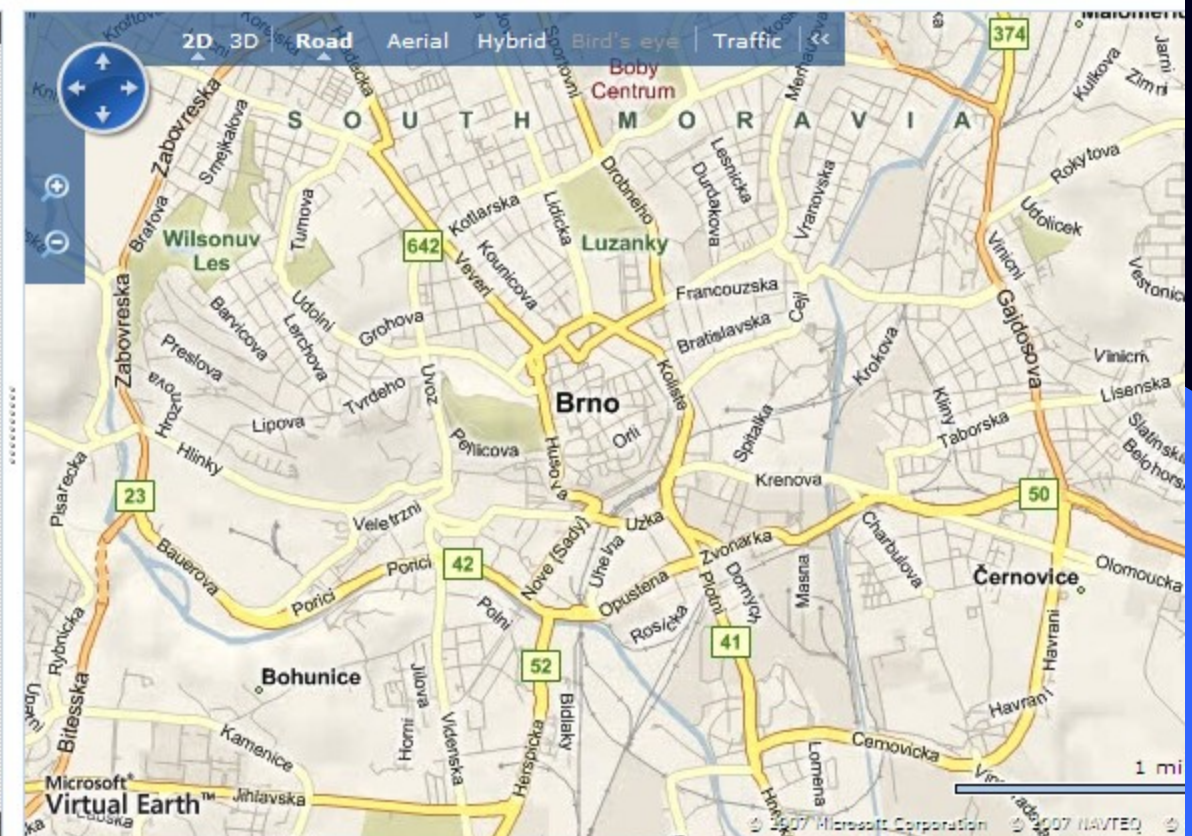
Get turn-by-turn directions. Customize your route to avoid traffic.

[Get directions](#) · [Check traffic](#)

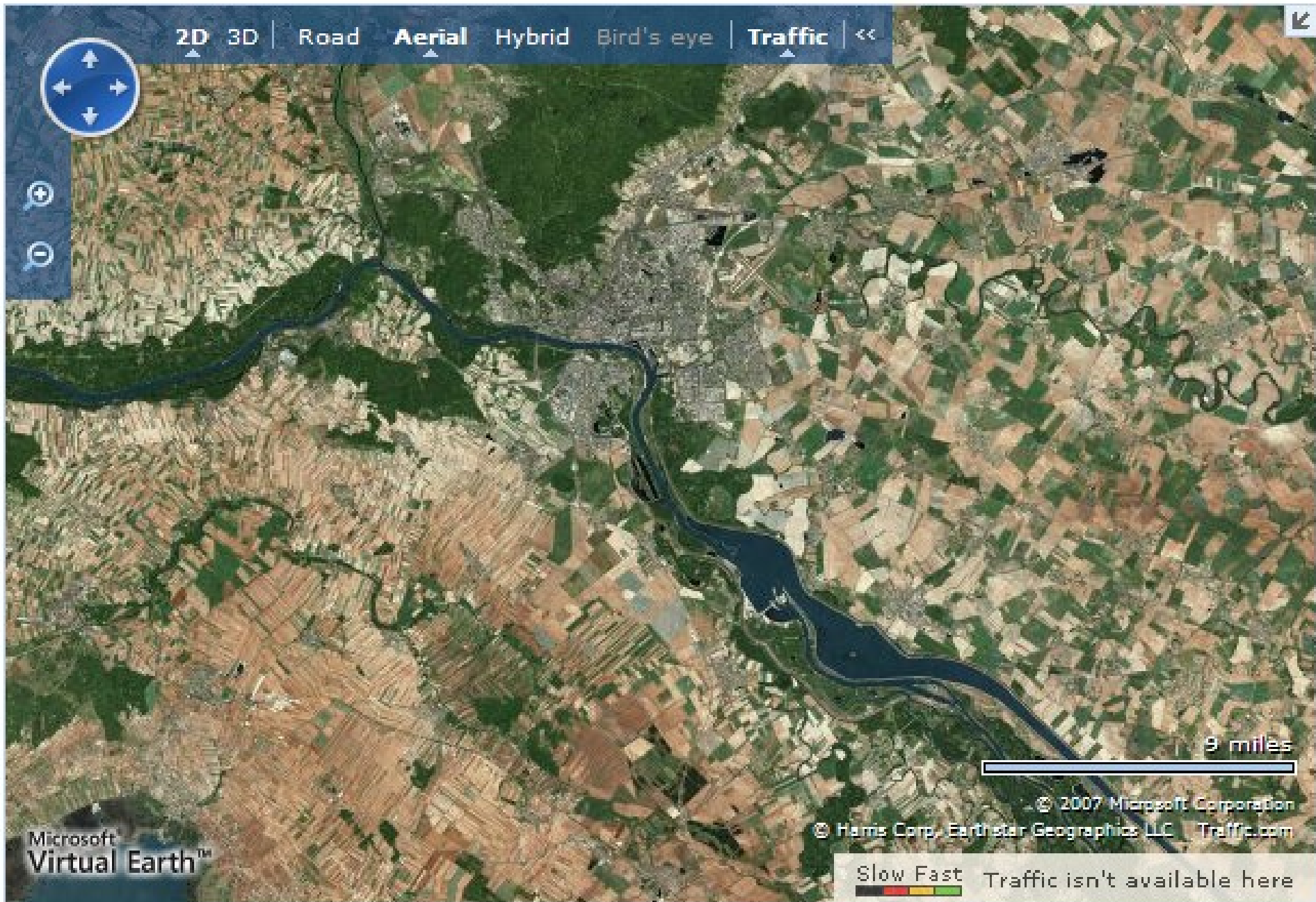
### Explore

Add your own information about a place. Share it. See what others have added.

[Explore collections](#) · [Install 3D](#)



2D 3D | Road **Aerial** Hybrid Bird's eye Traffic <<



9 miles

Microsoft  
Virtual Earth™

© 2007 Microsoft Corporation  
© Harris Corp., Earthstar Geographics LLC Traffic.com

Slow Fast Traffic isn't available here



např. „10 market st, san francisco“ nebo „hotely v blízkosti“

Hledat mapy

Vyhledat na mapě

Najít firmy

Vyhledat trasy

[Uložená umístění](#) | [Přihlásit se ke službě](#) | [Nápověd](#)

Výsledky hledání | [Moje mapy](#)

[Tisk](#) | [Odeslat](#) | [Odkaz na tuto stránk](#)

### ...i vás aplikace Mapy Google.

...edat na mapě, např.  
[...as city](#)  
[...market st, san francisco](#)

... firmy, např.  
[...ly v blízkosti](#)

...edat trasy, např.  
[...ě jfk na 350 5th ave, new york](#)  
[...tle na 98109](#)

- Používat aplikaci Mapy Google pomocí telefonu: [Další informace »](#)
- Přidat nebo upravit vlastní firmu: [Další informace »](#)
- Propagovat pomocí aplikace Mapy Google: [Další informace »](#)
- Přidat aplikaci Mapy Google na vlastní web: [Další informace »](#)
- Získejte bezplatné místní informace. 800-GOOG-411: [Další informace »](#)



# *Mapy pro PDA*

Jedná se o jedinečné spojení kvalitních rastrových podkladů a vektorových dat pro **vizuální a hlasovou navigaci**.

Mapy mají široké víceúčelové uplatnění, navigací počínaje a turistikou konče.

Součástí map jsou rozsáhlé databáze objektů mnoha kategorií.

**Mapa Prahy / Palm OS, 320 x 320 pí**

# Náhledy obrazovek



Mapa ČR / Pocket PC, 240 x 320 pixelů

# Funkce SW pracujícího v PDA

- Instalace více map (automapy, plány měst, turistické mapy)
- Hledání a zobrazení bodů zájmu
- Volba měřítka mapy (úrovně mapy)
- Volba formátu souřadnic (WGS84 nebo S42)
- Vstup zadáním souřadnic
- Zobrazení souřadnic aktuální polohy
- Automatická detekce připojené GPS
- Upozornění ztráty a obnovení signálu GPS
- Zobrazení rychlosti, azimutu a nadmořské výšky
- Zobrazení počtu a stavu satelitů
- Ukládání bodů (waypoints)
- Ukládání projetych tras (tracks)
- Přehrávání uložených tras
- Měření vzdáleností v mapě
- Virtuální tlačítka (ovládání přes obrazovku)
- Zobrazení bodů zájmu v mapě
- Navádění na zvolený bod (směr a vzdálenost)
- Hledání doporučené cesty (routing)
- Hledání cest po cyklotrasách (routing)
- Zobrazení nalezené cesty v mapě
- Výpis itineráře
- Vizuální navigace po nalezené cestě
- Hlasová navigace po nalezené cestě
- Výběr hlasu - ženský nebo mužský



See you later