

Protokol č. 5a – náhradní zadání při nefunkčnosti IZGARD

Katastr nemovitostí

Úkol:

Naučit se zobrazovat katastr nemovitostí, zejména pozemků, používat nástroje (zoom, pevné měřítko, identifikace pozemku – zjištění výměry, druhu, vlastníka, zobrazení ortofota atd.

Zobrazte v katastru nemovitostí vybrané oblasti, pro konkrétní parcelu určete vlastníka, výměru a druh plochy,

Použijte stránku <http://nahlizenidokn.cuzk.cz/>.

Protokol odevzdejte do 28.11., standardní struktura protokolu, obrázky, zhodnocení.

Nápověda:

Internet Explorer
jokn.cuzk.cz/

Go Bookmarks 60 blocked Check AutoLink AutoFill Send to KATASTR

ÚZK Nahlížení do katastru nemovitostí

Řízení

- » Informace o řízení
- » Přehled řízení
- » Seznam přijatých řízení

Informace z KN

- » Parcela
- » Budova
- » Jednotka

Mapa

- » Katastrální území
- » Přehledová mapa ČR

Nápověda

- » Nápověda k aplikaci
- » Nejčastější dotazy
- » Technické požadavky
- » Vysvětlení pojmů

Aplicační rozhraní

- » WMS služba

O aplikaci

- » Úvodní stránka
- » Textová verze
- » Klasická verze
- » Prohlášení o přístupnosti
- » Nastavení aplikace

Český úřad zeměměřický a katastrální
Pod sídlíštěm 9
18211 Praha 8
e-mail: nahlizeni@cuzk.cz
www: www.cuzk.cz

Verze aplikace: 3.2.4

22.10.2008 – Upozornění uživatelům

V období od 22.10.2008 do 28.10.2008 probíhají nutné úpravy technologické infrastruktury, kterou využívá aplikace Nahlížení do KN. Provedení těchto úprav může způsobit, že v uvedeném období bude mít grafická část aplikace (zobrazování map) pomalejší odezvy.

Omlouváme se za případné komplikace.

01.10.2008 – Nová mapová vrstva - pozemkový katastr

Zobrazování map v Nahlížení do KN bylo rozšířeno o mapy bývalého pozemkového katastru. Více informací můžete získat v [nápovědě](#) (PDF formát) v sekci *Podrobnější informace k volbě „pozemkový katastr“*.

05.09.2008 – Zvětšení okna se zobrazením mapy

Po posílení technologické infrastruktury jsme na četné žádosti uživatelů provedli zvětšení okna se zobrazením mapy.

19.06.2008 - Upozornění uživatelům

Nová verze prohlížeče Mozilla Firefox

Dne 17.6.2008 byla uvolněna nová verze prohlížeče Mozilla Firefox 3. Pokud tento prohlížeč používáte pro přístup k Nahlížení do katastru nemovitostí, doporučujeme provést upgrade na tuto novou verzi, protože jsou zde vyřešeny chyby verze 2.x při tisku některých údajů.

09.04.2008 - Upozornění uživatelům

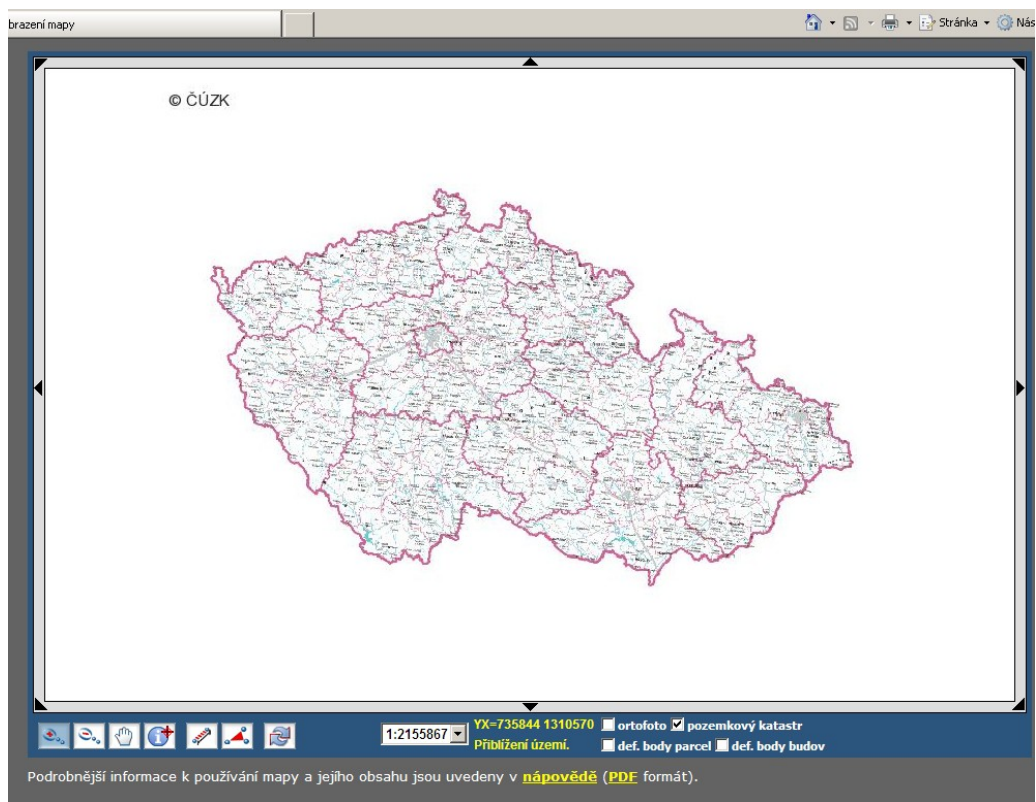
Problém při tisku v prohlížeči Mozilla Firefox verze 1.x a 2.x

Při tisku v prohlížeči Mozilla Firefox verze 1.x a 2.x může nastat problém, kdy se nevytisknou všechny strany, nebo není tisk optimální. Tento stav je způsoben chybou v prohlížeči Firefox verze 1.x a 2.x. Doporučujeme proto po tisku z uvedeného prohlížeče vizuálně zkontrolovat, že se vytiskly všechny údaje. V jiných prohlížečích (Internet Explorer, Opera) se problém nevyskytuje. Chyba by měla být opravena ve verzi Mozilla Firefox 3.x (zkušeno v Beta5).

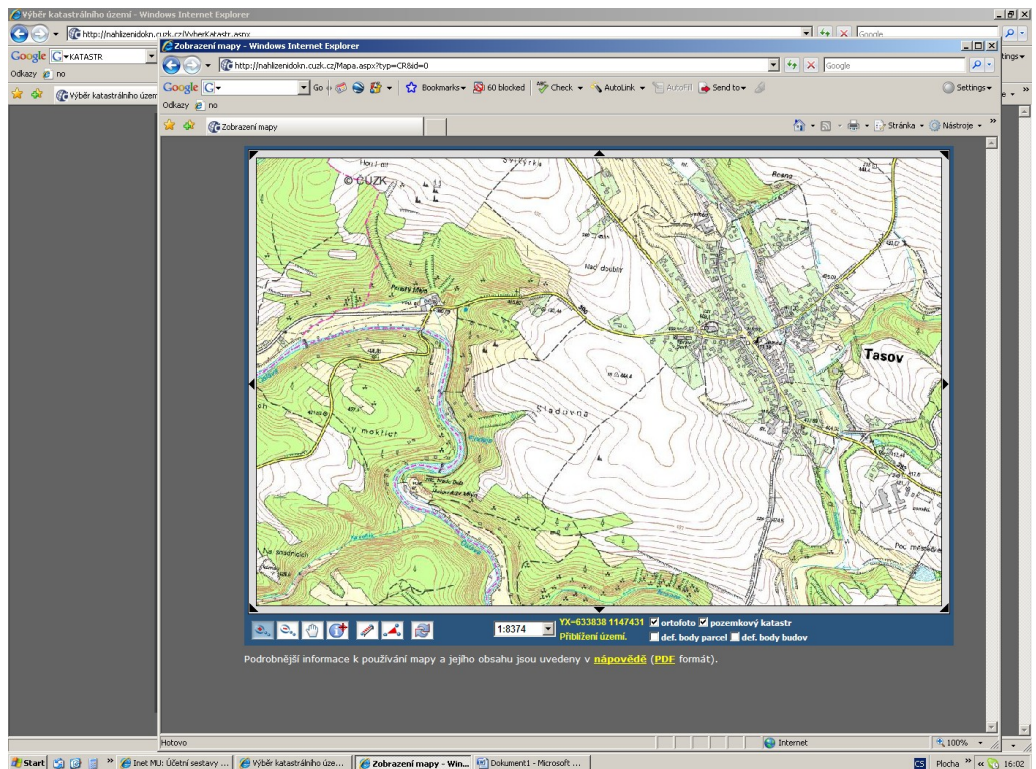
Copyright © 2004-2008 Český úřad zeměměřický a katastrální

Internet

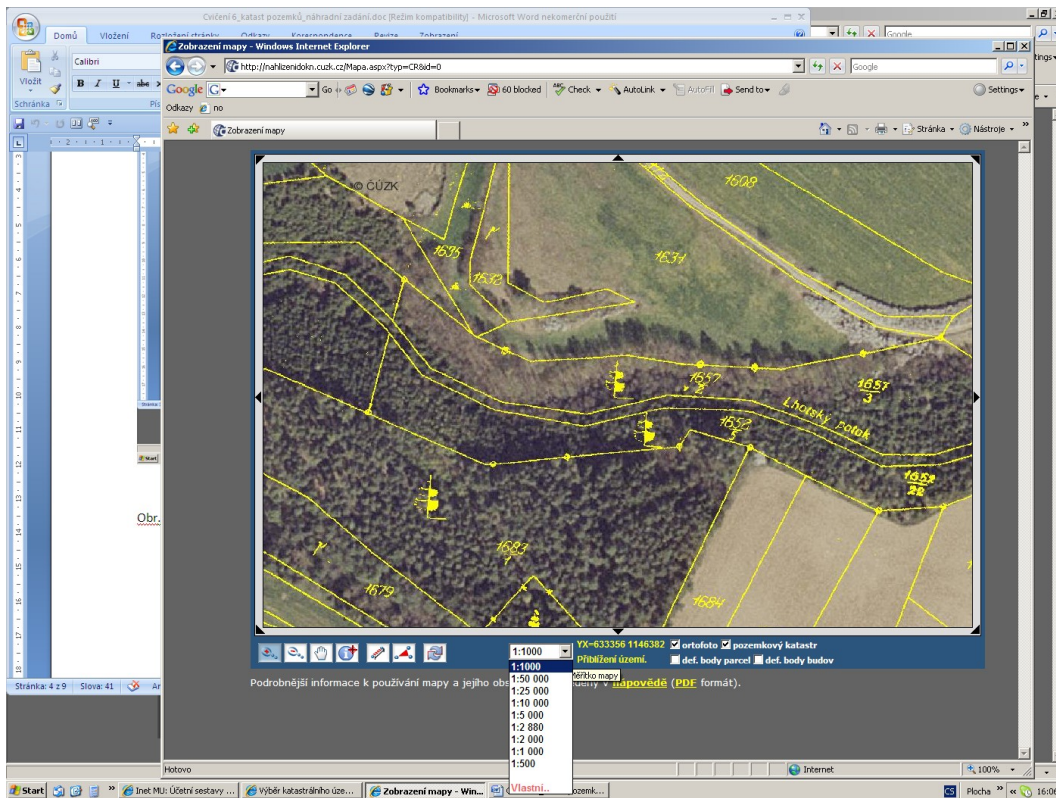
Obr. 1. Úvodní strana, pokračujte Mapa/Přehledová mapa ČR



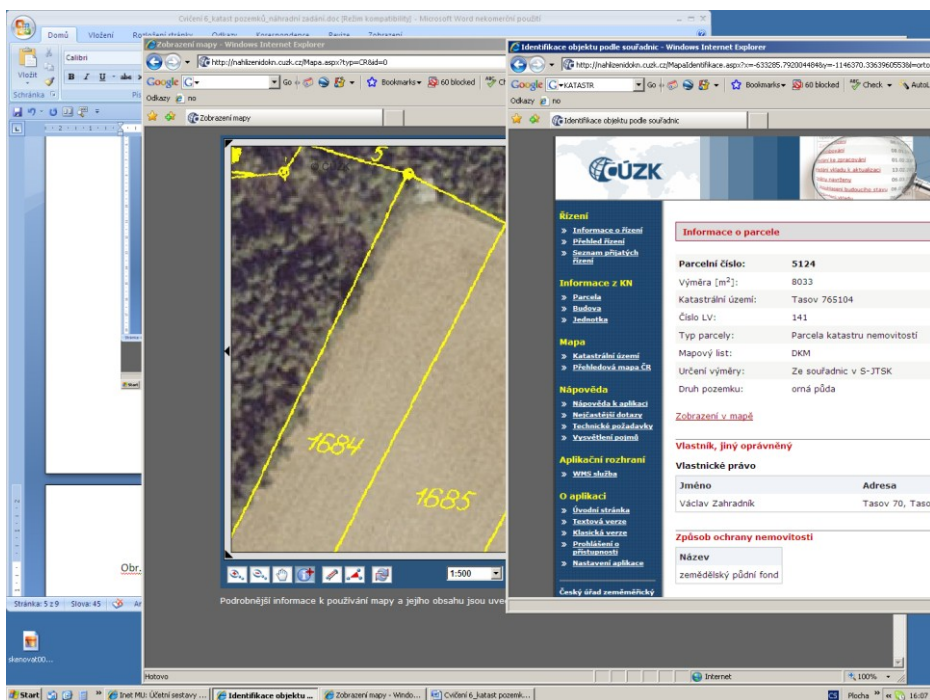
Obr.2. Přehledová mapa, zaškrtněte vrstvu “pozemkový katastr”, prohlédněte si lištu nástrojů v dolní části



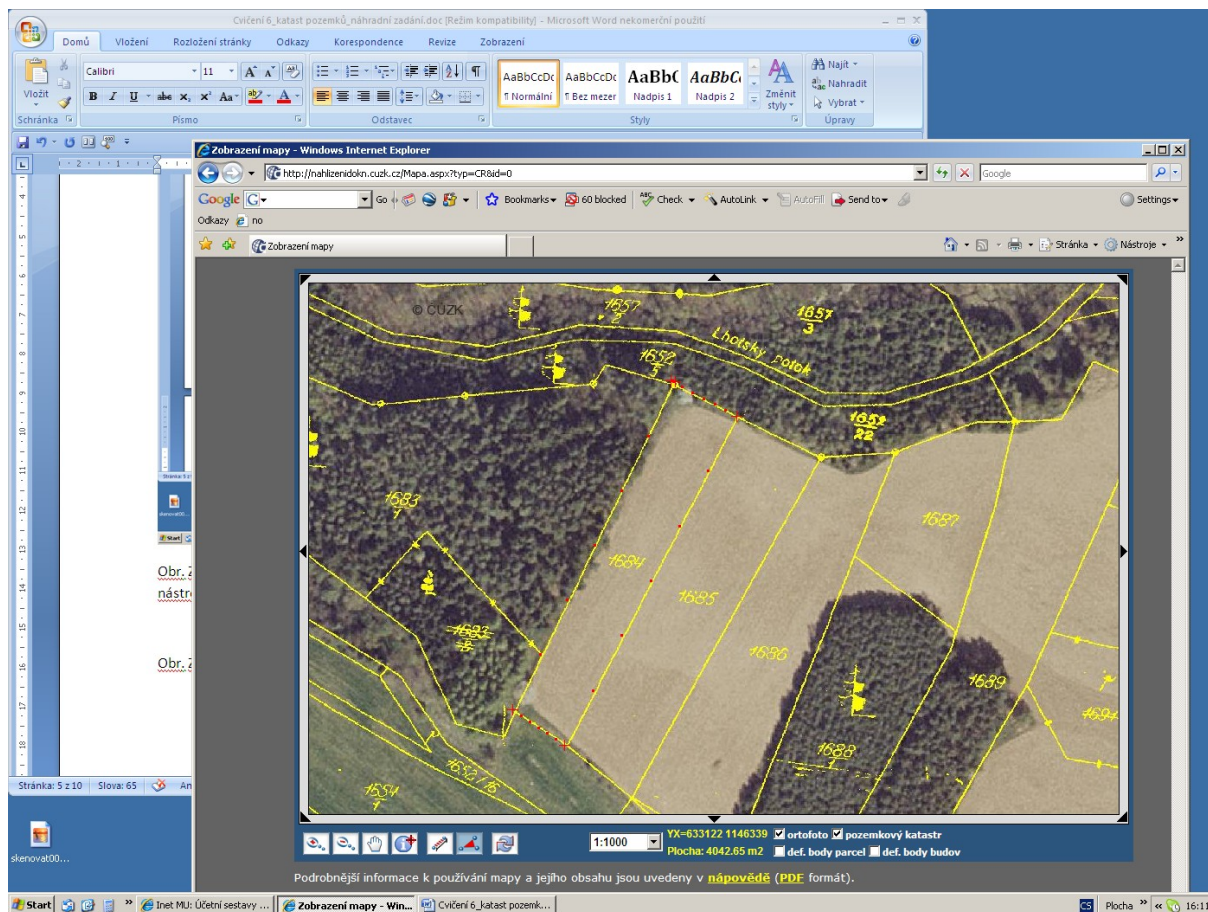
Obr.3. Opakované použití lupy, tj. zoom +



Obr. 4. Nastavení pevného měřítka



Obr. 5. Zobrazení informací o pozemku, tj. číslo parcely, rozloha, druh pozemku, majitel atd., použití nástroje "i", informace (ve druhém okně).



Obr. 6. Použití nástrojů měření vzdáleností a měření ploch – výsledky v dolní části okna.