



PRÁCE S WMS SERVERY

- Praktická ukázka

Program

- ARC EXPLORER 9.3.1 - JAVA EDITION
 - ARC EXPLORER JAVA EDITION FOR EDUCATION VERSION 2.3.2
 - - ke stažení na stránkách:
<http://www.esri.com/software/arcexplorer/download.html>
- + *dostupný také návod k programu*



ArcExplorer

ESRI's Explorer Apps

Overview

Versions

Common Questions

Download

Download ArcExplorer

Select the appropriate platform and download ArcExplorer at no cost.

ArcExplorer 9.3.1—Java Edition

Supported platforms: Windows, Solaris, AIX, HP-UX, Linux

[Download with Instructions](#)

ArcExplorer—Java Edition for Education 2.3.2

Supported platforms: Windows, Macintosh

▪ [Download with Instructions](#)

ArcExplorer User Manuals


This helpful manual offers useful tips as well as complete instructions for installing ArcExplorer, creating maps, and saving projects. Both manuals are in Adobe Acrobat format.

- [Using ArcExplorer—Java Edition](#) [PDF]
(Not applicable for the education edition)
- [Introduction to ArcExplorer—Java Edition for Education](#) [PDF]

WMS SERVERY

- Info: <http://geo2.fsv.cvut.cz/wms/index.php>

WMS Web Map Service



MENU:

- [0] O portálu
- [1] Úvod
- [2] Články
- [3] WMS
 - a) Historie
 - b) Princip
 - c) Typy dotazů
 - d) Klady a zápory
 - e) Budoucnost
 - f) Použití WMS
 - g) Jiné služby
- [4] Software
- [5] WMS Servery
- [6] Databáze WMS

KATEGORIE ČLÁNKŮ:

- Informace o webu
- Státní správa / samospráva
- WMS
- Tenký klient
- Tlustý klient
- Mapové servery
- Ostatní média
- Interní databáze

HLEDAT:

STATISTIKY:

Návštěvy	
Celkem	4873
Týden	89
Dnes	12
Online	1

Monitoring-serverů.cz
99,272%

Google Analytics

[1] - Úvod

Běžný uživatel internetu, až v poslední době, začíná objevovat možnosti prohlížení si mapových dat území celého světa a dokonce i jiných planet. K tomu využívá především mapové portály webových vyhledávačů. Přitom existuje celá řada prostředků, jenž mu webové mapové služby resp. jejich servery dokáží zpřístupnit a to jak ve formě webových aplikací (tenký klient) nebo softwarových produktů (tlustý klient).

Účelem tohoto portálu je snaha zasvětit případného návštěvníka do WMS služby. Uživatel by se hned v úvodu měl dozvědět k čemu WMS je a pro koho je určeno. Dále zjistí informace o historické vývoji této služby a popřípadně o budoucnosti vývoje. Poté by měl vidět praktické ukázky toho co WMS dovede.

Důležitou informací by mělo být pro něj i seznam produktů (tenké a tlusté klienty) podporující připojení WMS, popřípadně návod na jejich používání. Problém pro běžného uživatele by nastal hned na začátku a to ve znalosti URL mapového serveru služby WMS. Bez znalosti této adresy není možno nic dále podnikat. Na internetu pomocí vyhledávačů, jimiž jsou např. www.google.com, www.seznam.cz, a spousta dalších je možno si potřebné URL vyhledat. Problém nastává pokud hledáme specifická mapová data. A to je dalším cílem této práce vytvořit jakýsi seznam WMS služeb zasahující naše území. Výhodou tohoto seznamu, jenž zpracuje metadata o WMS serveru, je centralizování všech metadat do interní databáze.

Na takovouto naplněnou databázi je potom snadné klást nejrůznější dotazy. Například:

- jaké procento WMS služeb pracuje ve verzi 1.1.1?
- jaký je počet vrstev u určitého serveru
- dle zeměpisných souřadnic nalézt všechny vrstvy které dané území zobrazují
- vyhledat všechny vrstvy jenž mají něco společného s daty spravovanými ČÚZK
- vyhledat dle souřadnice JTSK všechny zasahující vrstvy
- vyhledat všechny vrstvy dle klíčového slova "voda"
- exportovat URL všech mapových serverů
- aj.

[\[Úvod\]](#)

Rychlé hledání WMS serverů:

[pokročilé hledání](#) | [prohlížení](#)

Poslední přidáné články:

- [Plná a standardní podpora WMS v instalaci Microstation Athens v 8.11](#)
- [Zdarma přístup k WMS ČÚZK](#)
- [Přidání WMS vrstev do Arcgis 9.1](#)

WMS SERVERY

- ▣ Web Map Service
- ▣ Vznik WMS souvisí s rozvojem Geografických Informačních Systémů (GIS)
- ▣ Služba, která byla vytvořena z důvodu umožnění sdílení dat GIS v distribuovaném prostředí internetu.
- ▣ Základním principem této služby jsou vzájemné interakce mezi uživatelem softwarem a internetem.

Kde najít WMS servery?

- Webové stránky Web Map Service



WMS
Web Map Service

MENU:

- [0] O portálu
- [1] Úvod
- [2] Články
- [3] WMS
- [4] Software
- [5] WMS Servery
 - a) Servery v ČR
 - b) Servery ve světě
 - c) Seznamy WMS serverů
- [6] Databáze WMS

[5a] - Ma

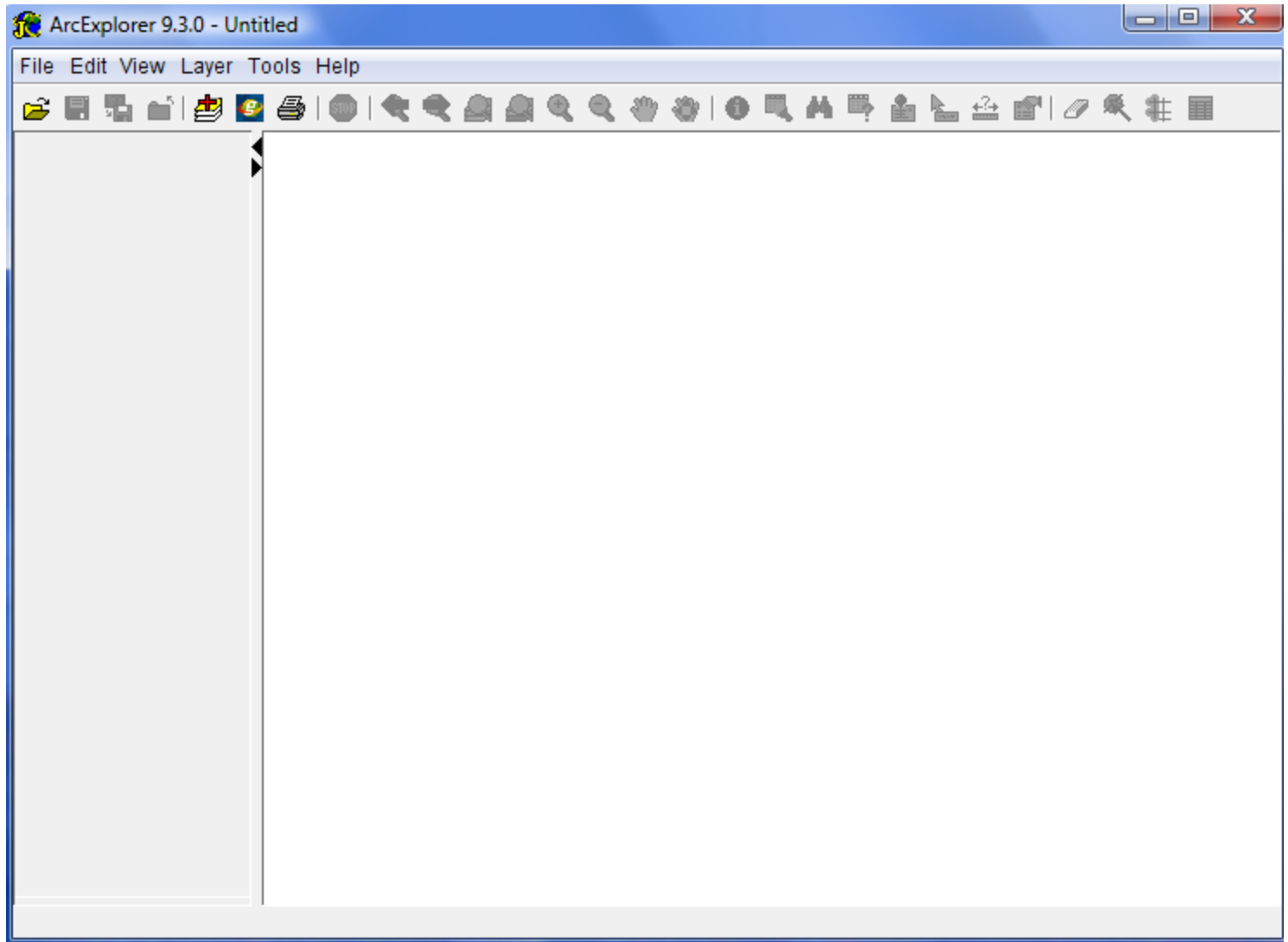
[5c.1] - Po

CENIA, če
(PVS) České re

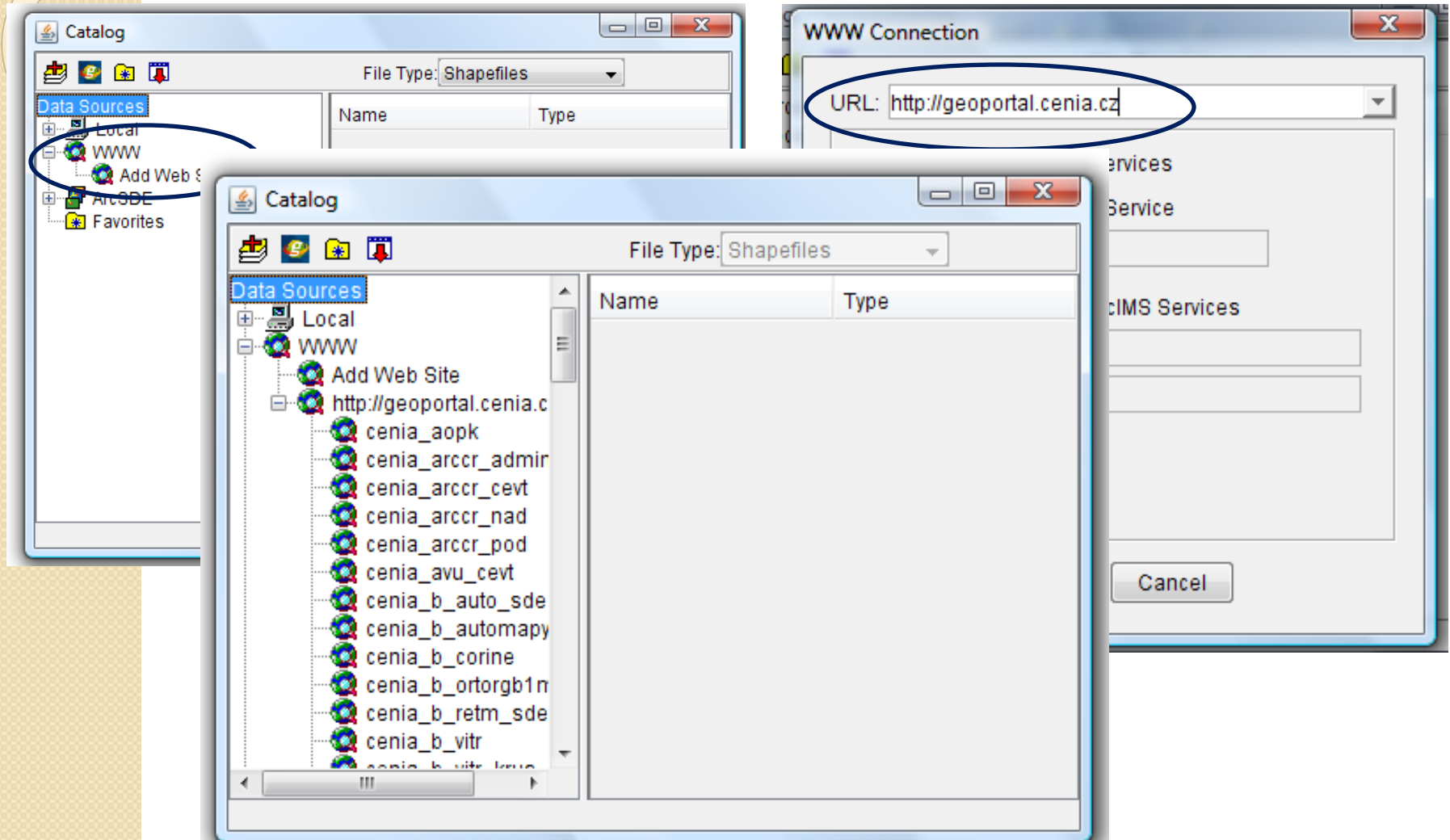
Poskytuje
PVS. Zřizovatel
prostředí ČR. P

Zveřejňov

Arc Explorer 9.3.1 Java Edition

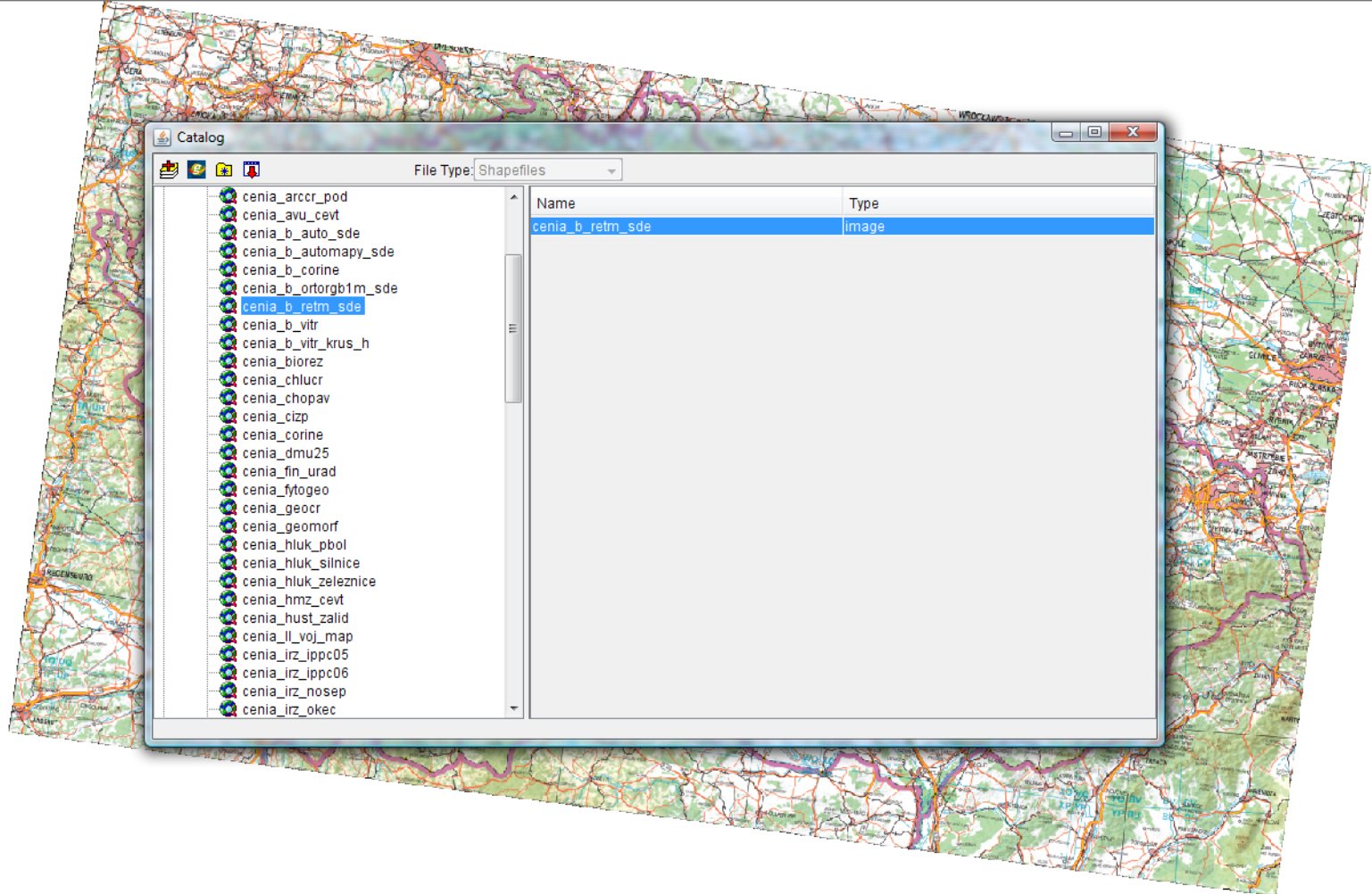


Přidáváme WMS server





- ✓ cenia_b_retm_sde
- ✓ Vojenska mapa 1:1



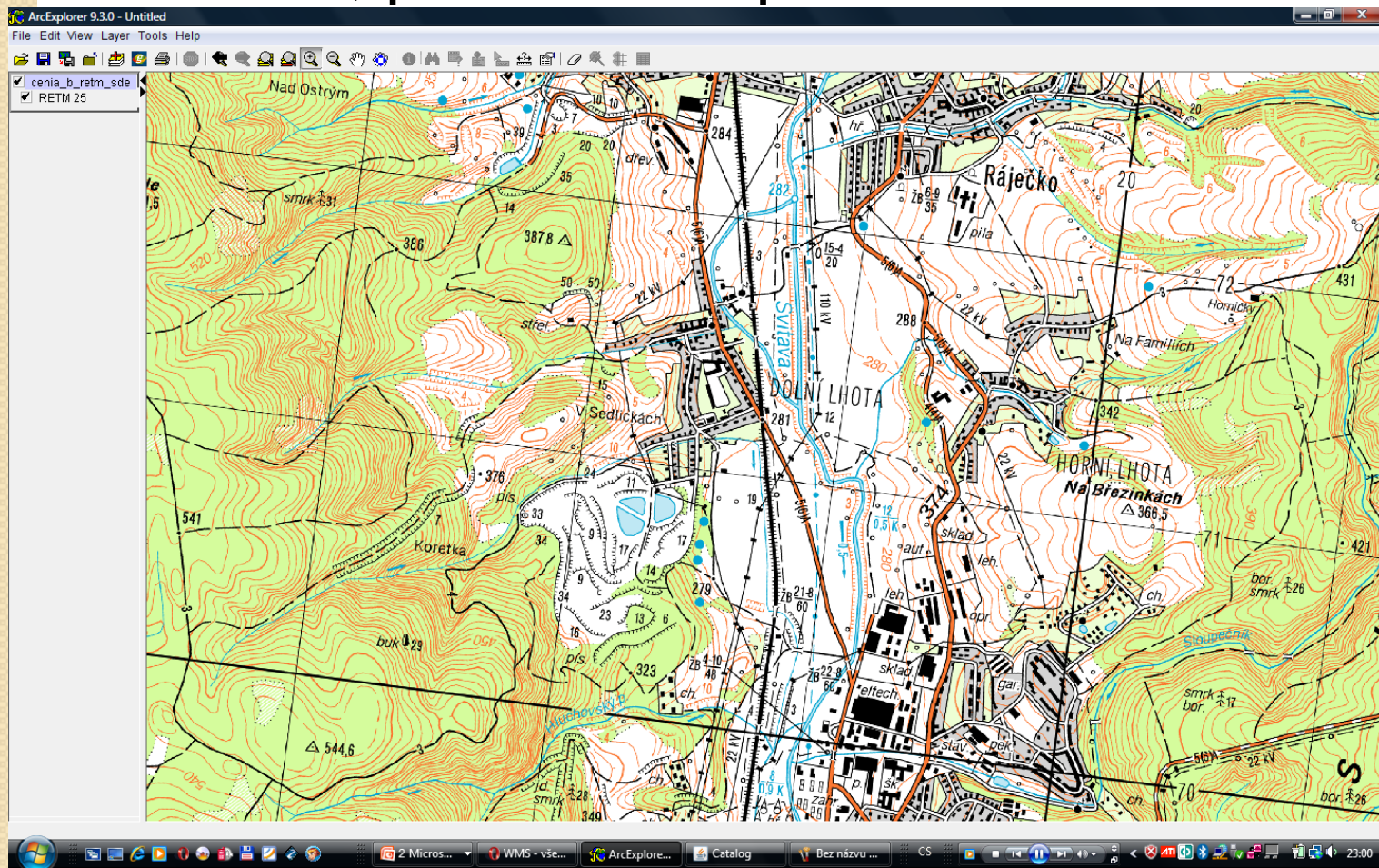
Catalog

File Type: Shapefiles

Name	Type
cenia_arccr_pod	
cenia_avu_cevt	
cenia_b_auto_sde	
cenia_b_automapy_sde	
cenia_b_corine	
cenia_b_ortorgb1m_sde	
cenia_b_retm_sde	image
cenia_b_vitr	
cenia_b_vitr_krus_h	
cenia_biorez	
cenia_chlucr	
cenia_chopav	
cenia_cizp	
cenia_corine	
cenia_dmu25	
cenia_fin_urad	
cenia_fytogeo	
cenia_geocr	
cenia_geomorf	
cenia_hluk_pbol	
cenia_hluk_silnice	
cenia_hluk_zeleznice	
cenia_hmz_cevt	
cenia_hust_zalid	
cenia_il_voj_map	
cenia_irz_jppc05	
cenia_irz_jppc06	
cenia_irz_nosep	
cenia_irz_okec	

Práce s mapou

- Je stejná jako kdybychom vkládali data
- Pomocí nástroje lupa jde mapu zvětšovat nebo zmenšovat, posunovat apod.



Ortosnímek

The screenshot displays the ArcExplorer 9.3.0 interface. The main window shows an aerial orthophoto of a rural area with fields and a small settlement. The left sidebar contains a list of layers:

- cenia_b_ortorgb1m
- ortofoto 1 m (2004-)
- cenia_b_retm_sde
- RETM 25

The Catalog window is open, showing a list of files with the following table:

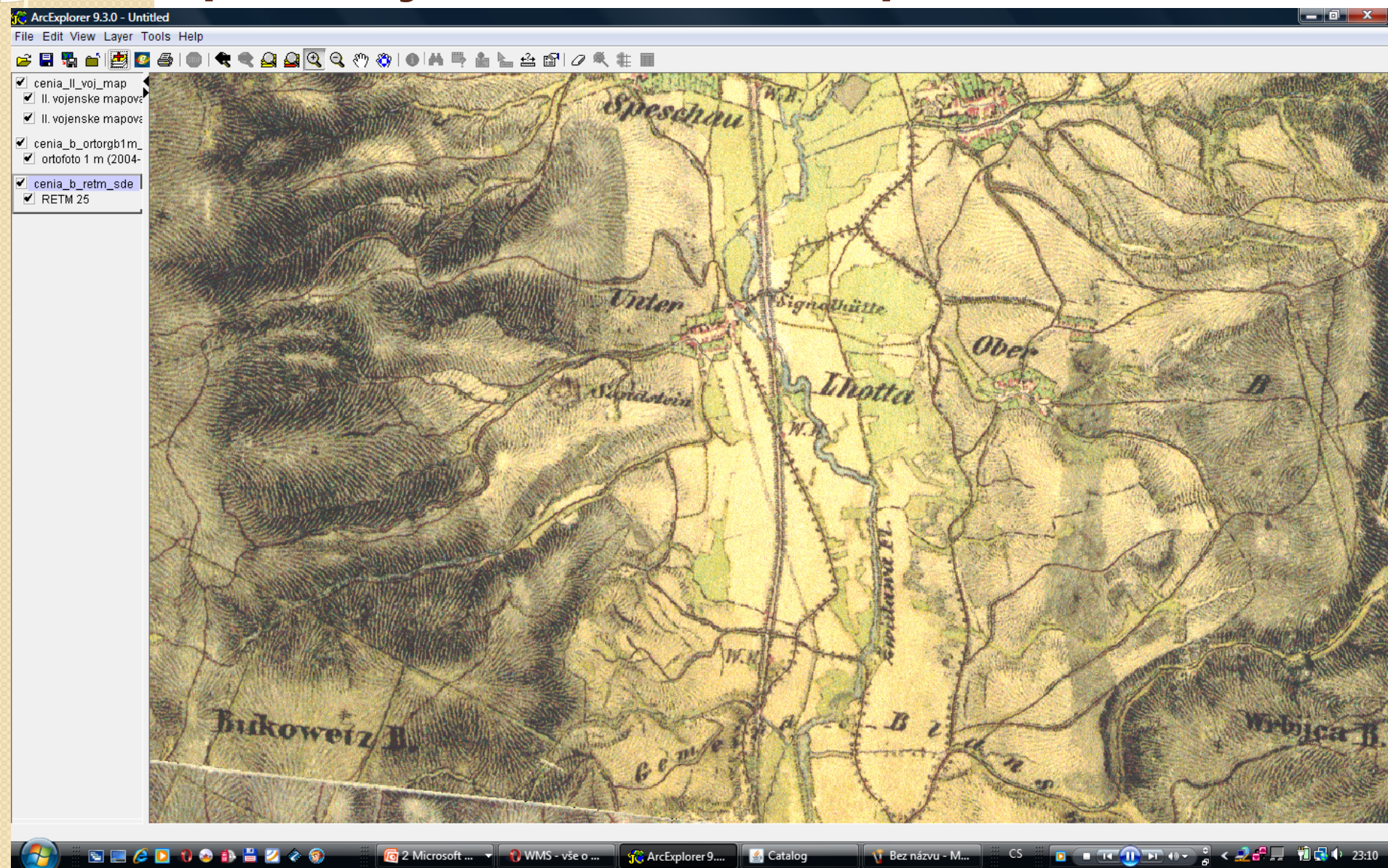
Name	Type
cenia_avu_cevt	
cenia_b_auto_sde	
cenia_b_automapy_sde	
cenia_b_corine	
cenia_b_ortorgb05m_sde	
cenia_b_ortorgb1m_sde	
cenia_b_retm_sde	
cenia_b_vitr	
cenia_b_vitr_krus_h	
cenia_b_vitr_rychlosti	
cenia_biorez	
cenia_chlucr	
cenia_chopav	
cenia_cizp	
cenia_corine	
cenia_dmu25	
cenia_emas	

The Catalog window also shows a table with the following data:

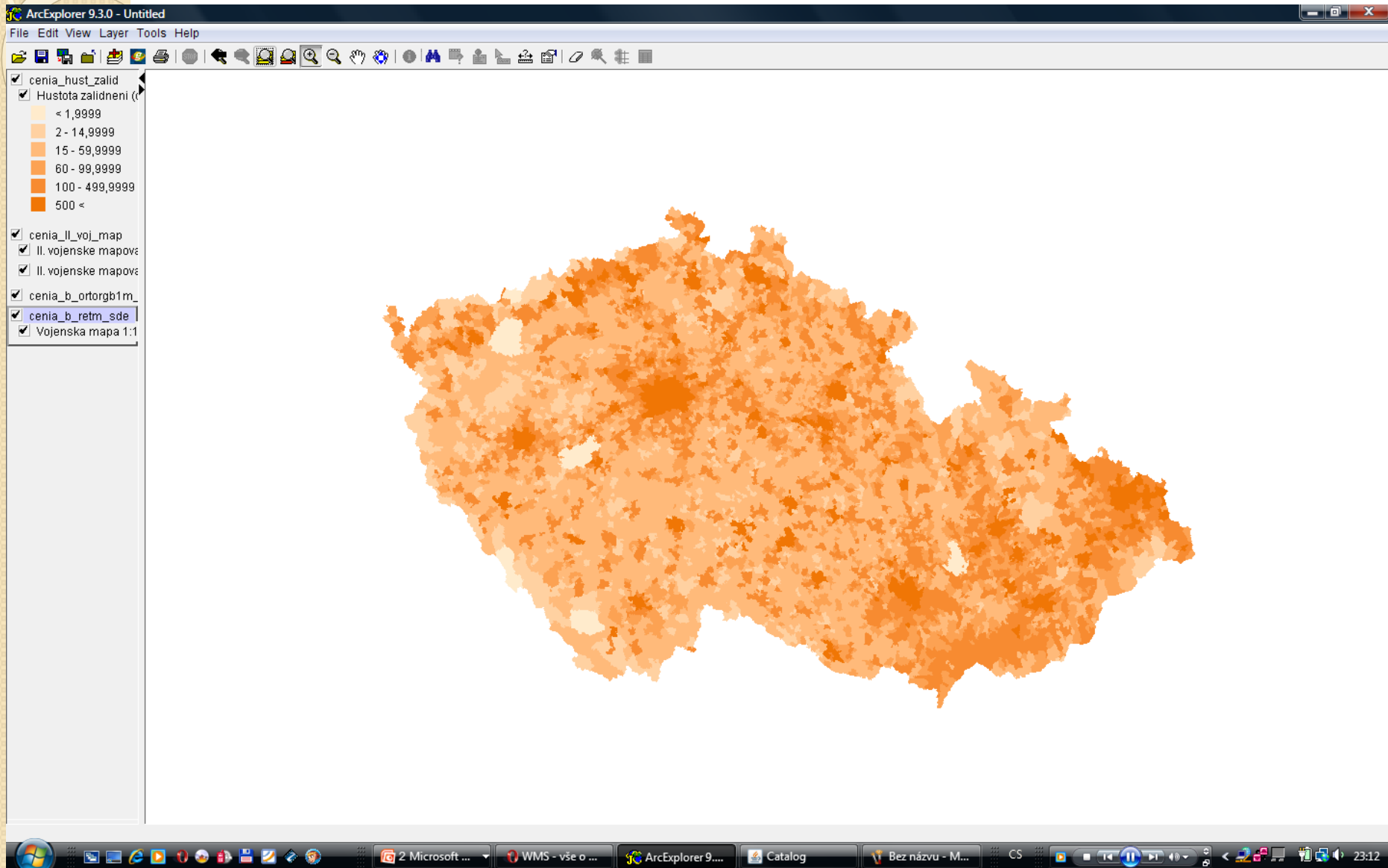
Name	Type
cenia_b_ortorgb1...	image

At the bottom of the main window, the coordinates are X: -594 232,75 and Y: -1 138 750,34. The scale is 1:16 000. A scale bar indicates One Inch = 406 Meters, with markings at 0, 1, and 2.

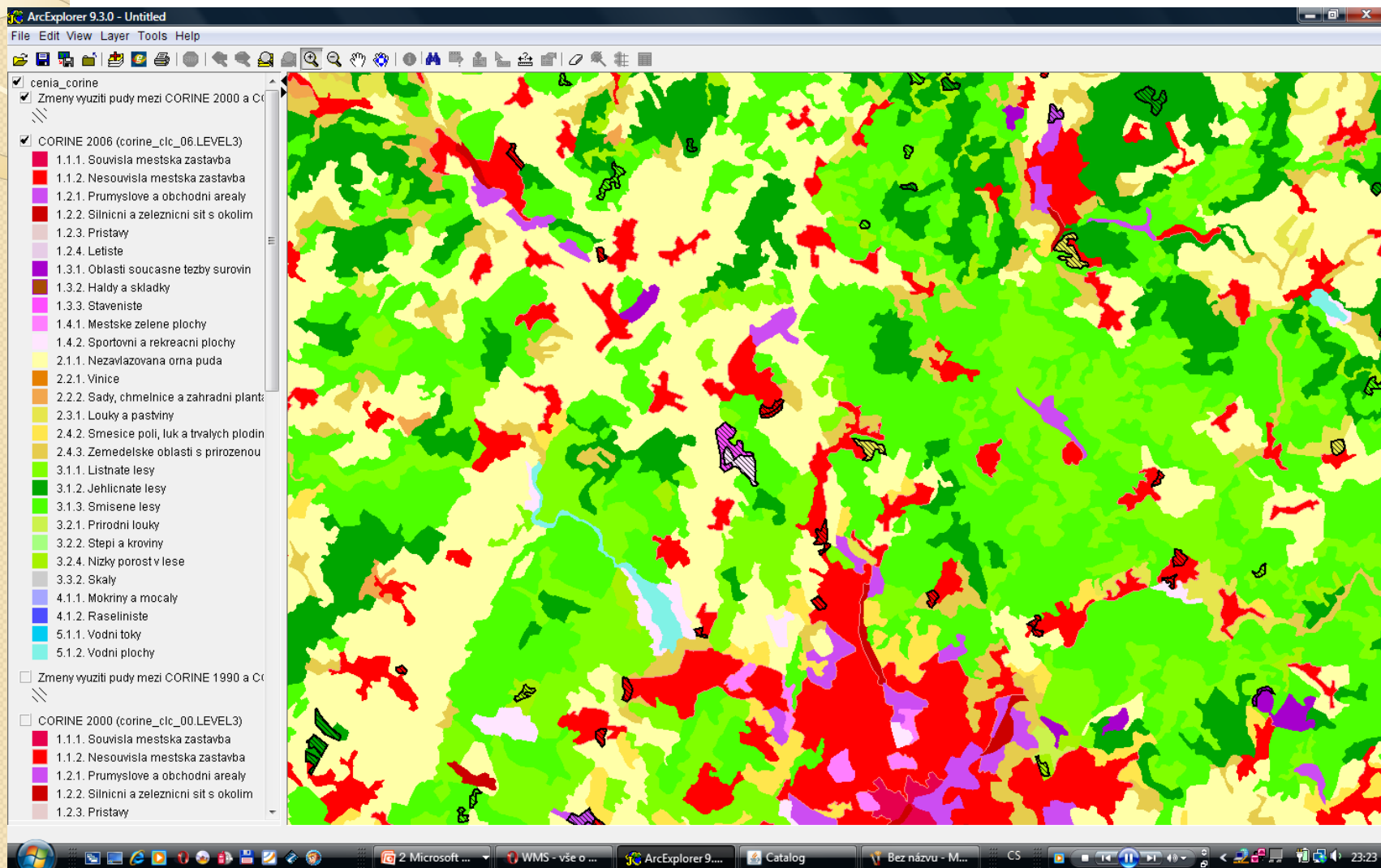
Mapa vojenského mapování



Hustota obyvatel

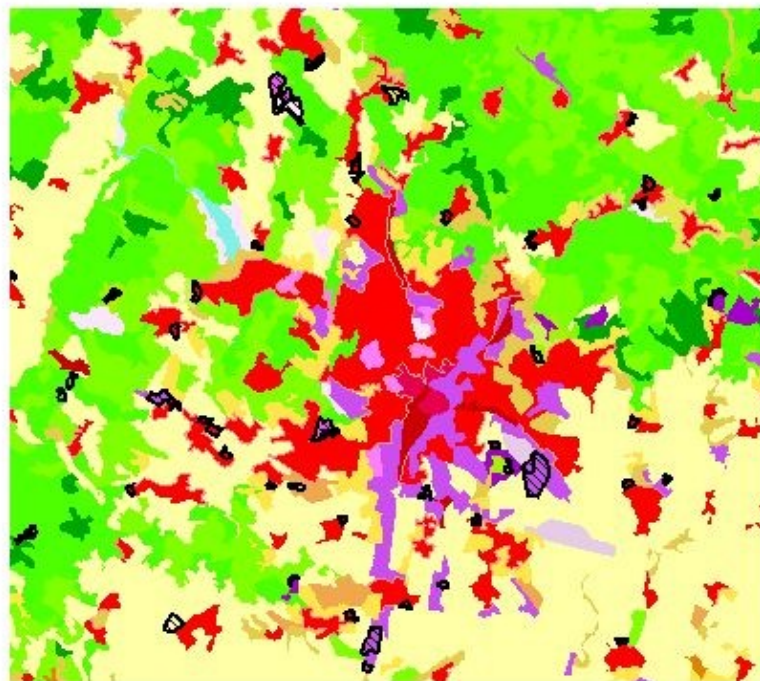


Corine – využití krajiny



AEJEE

Využití krajiny v okolí Brna



1 : 130 000

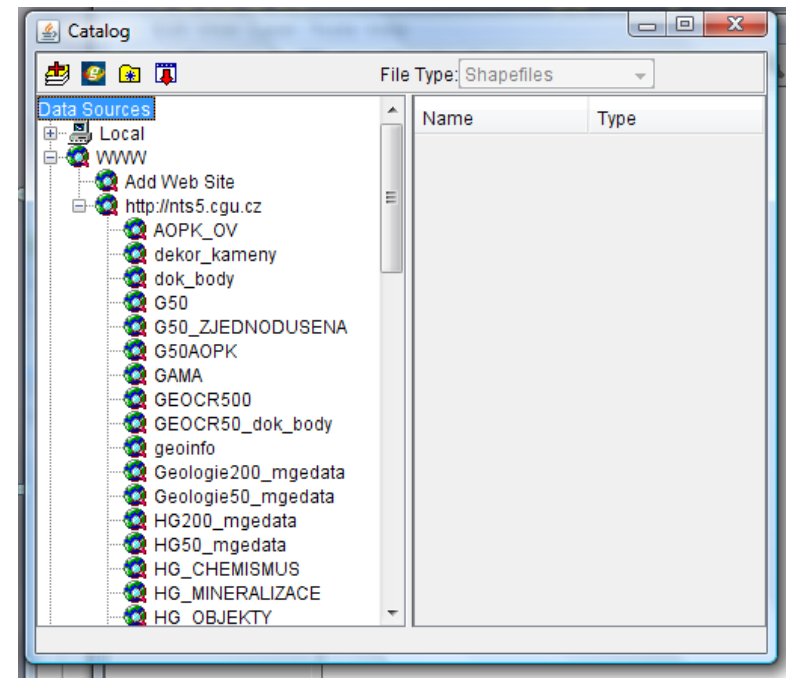


Legend

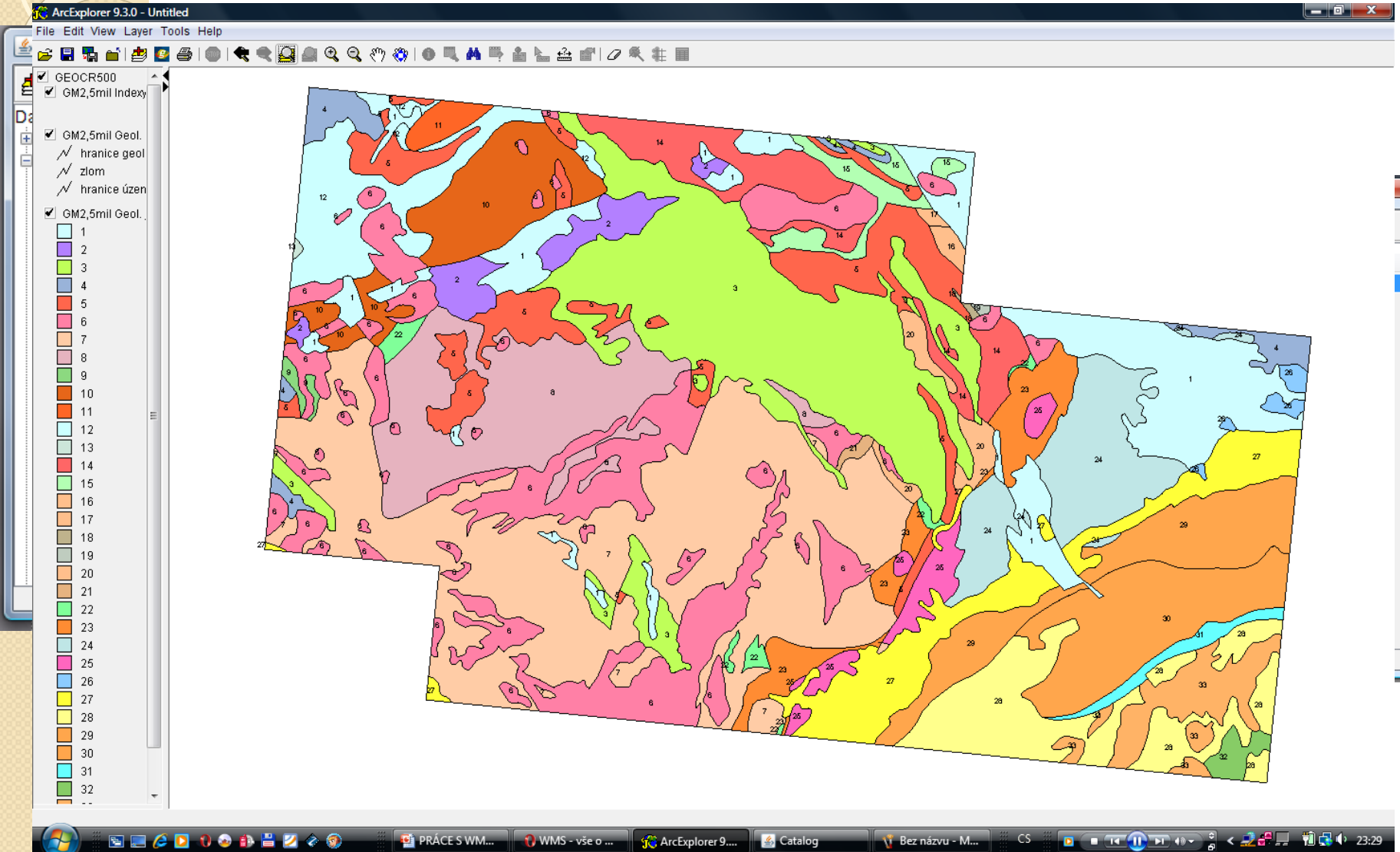
CORINE 2006 - generalizovano

- 1.1.1. Souvislá městská zastavba
- 1.1.2. Nesouvislá městská zastavba
- 1.2.1. Průmyslové a obchodní areály
- 1.2.2. Silniční a železniční sítě s okolím
- 1.2.3. Přístavy
- 1.2.4. Letiště
- 1.3.1. Oblasti současné těžby surovin
- 1.3.2. Haldy a sklady
- 1.3.3. Staveniště
- 1.4.1. Městské zelené plochy
- 1.4.2. Sportovní a rekreační plochy
- 2.1.1. Nezavlažovaná orná půda
- 2.2.1. Vinice
- 2.2.2. Sady, chmelnice a zahradní plantáže
- 2.3.1. Louky a pastviny
- 2.4.2. Směsice polí, luk a trvalých plodin
- 2.4.3. Zemědělské oblasti s přirozenou vegetací
- 3.1.1. Listnaté lesy
- 3.1.2. Jehličnaté lesy
- 3.1.3. Smíšené lesy
- 3.2.1. Přírodní louky
- 3.2.2. Stepi a kroviny
- 3.2.4. Nízký porost v lese
- 3.3.2. Skály
- 4.1.1. Mokřiny a mčály
- 4.1.2. Raselinisté
- 5.1.1. Vodní toky
- 5.1.2. Vodní plochy

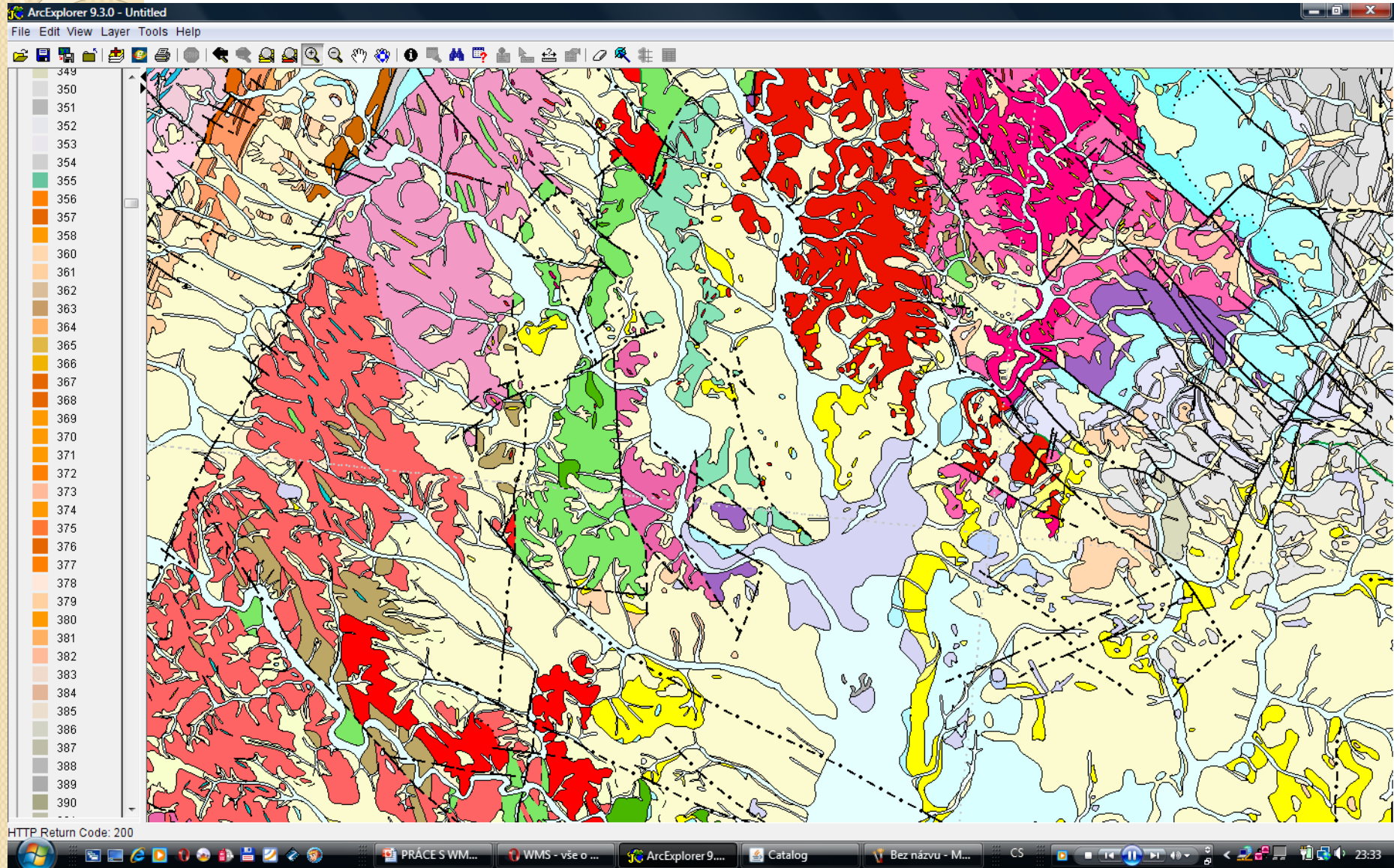
WMS server České geologické služby



Geologická mapa



Geologická mapa



Pár rad závěrem

- Vložím WMS server a nic se nezobrazí.
- Placené servery
- WMS servery vhodné pouze pro vyšší verzi programu – Arc View 9.3.

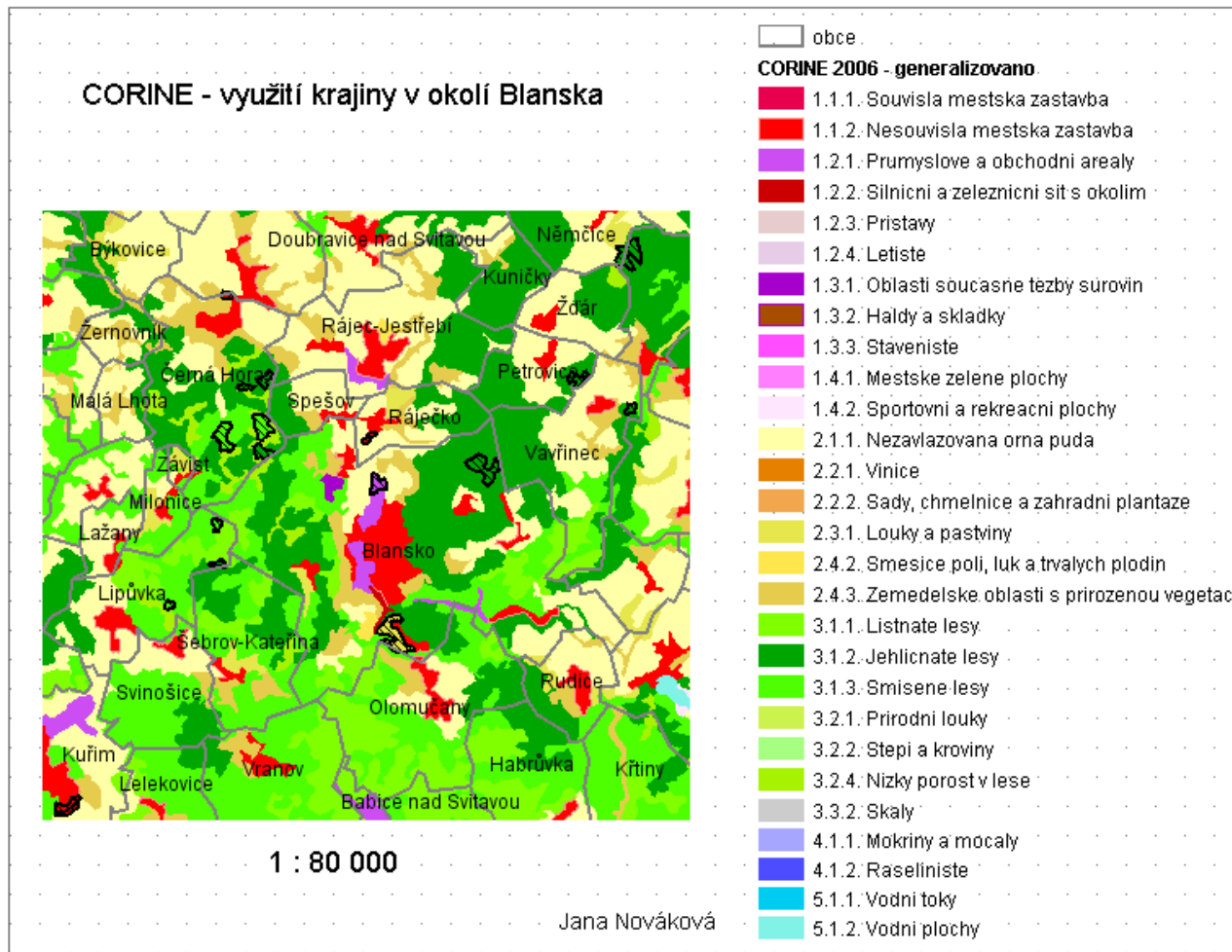
Cvičení č. 7: Práce s WMS

- Projít si internetovou stránku o WMS
- Zpracovat základní informace o WMS (co to je, proč se to používá, výhody, nevýhody, využití apod)
- + 2 mapy (printscreen) z geoportálu CENIA:
 - Ortosnímek
 - Tematická mapa na vybrané téma (např. půdy, rychlost větru, fyto geografické členění, geologie apod)
 - V programu AEJEE – CORINE - využití krajiny (mapa bude obsahovat všechny náležitosti: legenda, měřítko apod.; zaměřte se na území svého bydliště)

Cvičení č. 7: Práce s WMS

- Zpracování mapy CORINE – využití krajiny v okolí vašeho bydliště
- Mapu zpracujte v programu AEJEE, odevzdejte jako vyexportovaný obrázek.
- Mapa bude obsahovat všechny náležitosti: legenda, název, podpis, měřítko, mapový rám.
- Do mapy vložte z dat ArcČR -> Jtsk -> Shapes polygonem znázorněné obce; přetáhněte vrstvu na první místo a výplň nastavte Transparent fill; Obrysovou linii změňte na šedou barvu a tloušťku navolte 2. Přidejte popisky obcí.
- Změňte měřítko: View -> Map Units -> Meters.

Cvičení č. 7: Ukázka





Děkuji za pozornost.