

## Cvičení č. 5 – Interaktivní/ dynamická mapy IZGARD

### ÚKOLY:

1. naučit se pracovat a využívat interaktivní mapy mapového serveru IZGARD, <http://izgard.cenia.cz/ceniaizgard/uvod.php>, zvládnout typové úlohy – zobrazit legendu, zobrazit názvy ulic, adresní body, chráněná území, změřit vzdálenost, profil, zobrazit souřadnice bodu (umět vysvětlit viz. učivo kartografie)
2. **Pro vybraný region** (a pomocí printsceen uložte do protokolu)  
Zobrazit mapu:
  - a. topografickou mapu podle databáze TM
  - b. topografickou mapu podle databáze DMU 25
  - c. ortofotomapu

Protokol bude obsahovat:

- titulní stranu
- zadání cvičení ( úkol 1 + 2)
- řešení a postup práce
- výsledky: 3 \* obrázek map 2a., b., c., (stačí pouze ve formě „Print screen“ )
- Uložit pod příjmením a číslem protokolu na IS, odevzdávána do 28.11. 2009

Poznámky, ukázky

---

Obrázky s popisem viz níže.

Obr. 1, úvodní strana

INTERNETOVÝ ZOBRAZOVACÍ GEOGRAFICKÝCH DAT - Windows Internet Explorer

http://izgard.cena.cz/ceniazgard/uvod.php

Google

INTERNETOVÝ ZOBRAZOVACÍ GEOGRAFICKÝCH DAT

**VGHMÚF** Vojský geografický a hydrometeorologický úřad Dobruška

GEOSI a HIMS GeDoS IZGARD VGO

**INTERNETOVÝ ZOBRAZOVACÍ GEOGRAFICKÝCH ARMÁDIČÍCH DAT**

**IZGARD**

IZGARD je součástí Digitálního vojenského informačního systému o území (DVISU). Je to internetový mapový server, jehož posláním je poskytnout uživatelům kontinuální on-line přístup k neaktuálním nástrojem i vektorovým geografickým datům.

**Novinky** Datum: 20.09.2007

**Nová vizualizace DMÚ 25**

V rámci služby Digitální atlas je k dispozici nová vizualizace vektorového modelu DMÚ 25, která více odpovídá standardní řadě topografických map.

**Tisk ve formátu A3, A2, A1** Datum: 20.09.2007

Ve službě Digitální atlas ČR je k dispozici možnost tisku i ve formátech A3, A2, A1. Postupuje se obdobně jako u standardního tisku A4 (t.j. že před vlastním tiskem je nutno nastavit parametry tiskárny "Tisk na šířku" a formát "A3", "A2" nebo "A1").

**Rastrové ekvivalenty TM** Datum: 20.09.2007

Do projektu byly přidány nové rastrové ekvivalenty vojenských topografických a dalších map:

- RETM 25, 50 a 100
- REMCR 250
- RETM 500 a 1 mil.

**Přidání nabídky pro řešení problémů** Datum: 20.09.2007

V levém sloupci byla přidána nabídka **Nejčastější problémy**, kde lze najít návody jak postupovat při problémech při provozu IZGARD.

**Ročník snímkování 2007** Datum: 20.09.2007

**Kalendář**

Listopad 2008

Po	Út	St	Čt	Pá	So	Ned
					1	2
3	4	5	6	7	8	9
10	11	12	13	14	15	16
17	18	19	20	21	22	23
24	25	26	27	28	29	30
45. týden 16:29						

[Přidat stránku k oblíbeným](#)

**Za správnost:**  
Ing. Petr Poláček  
izgard@vghur.amy.cz

**Autor stránek:**  
Ing. Peter Ivica  
izgard@vghur.amy.cz

**Připomínky, dotazy:**  
izgard@vghur.amy.cz

Stránka aktualizována: 05.03.2008

Obr. 2. celkový přehled

Digitální atlas České republiky - Windows Internet Explorer

http://izgard.cena.cz/dmunevylviewer.htm

Google

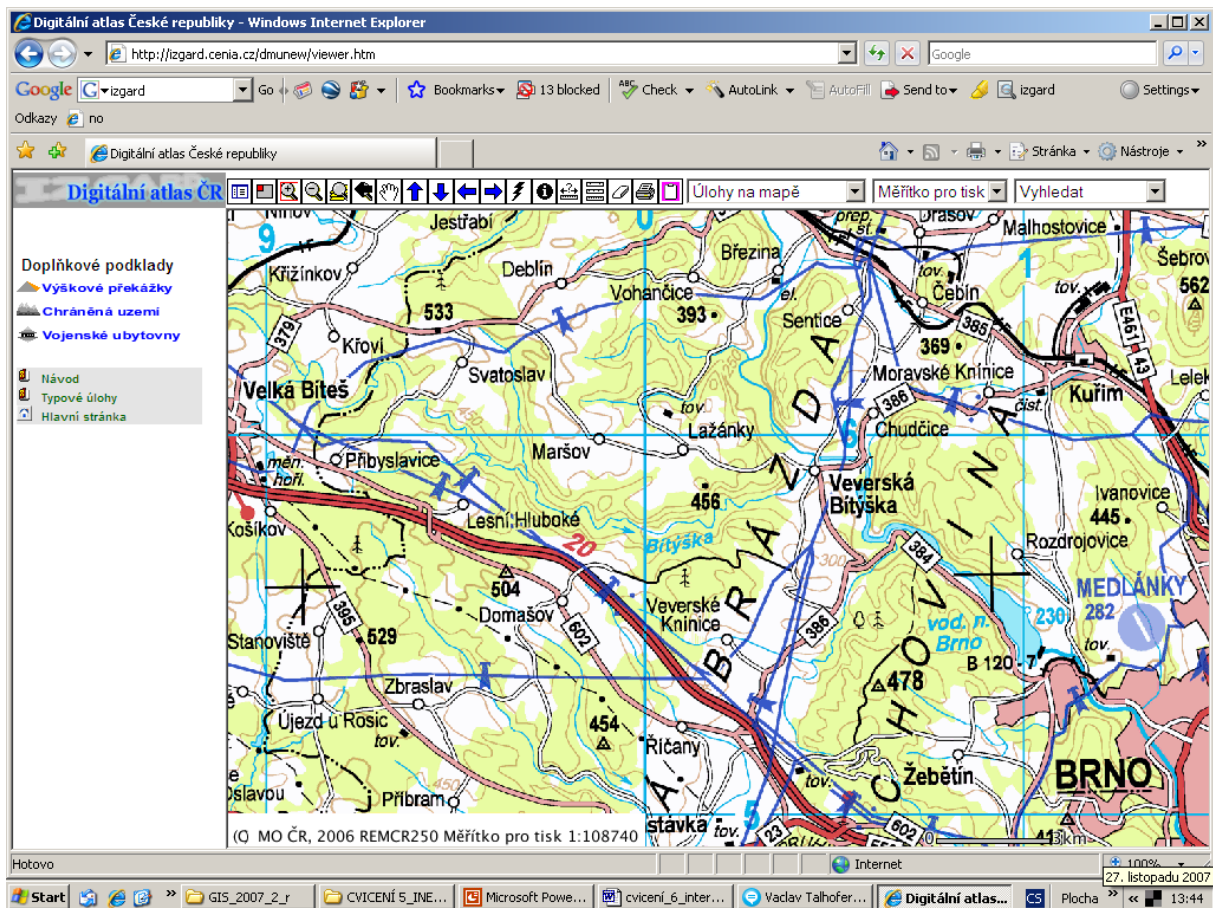
Digitální atlas České republiky

**Digitální atlas ČR**

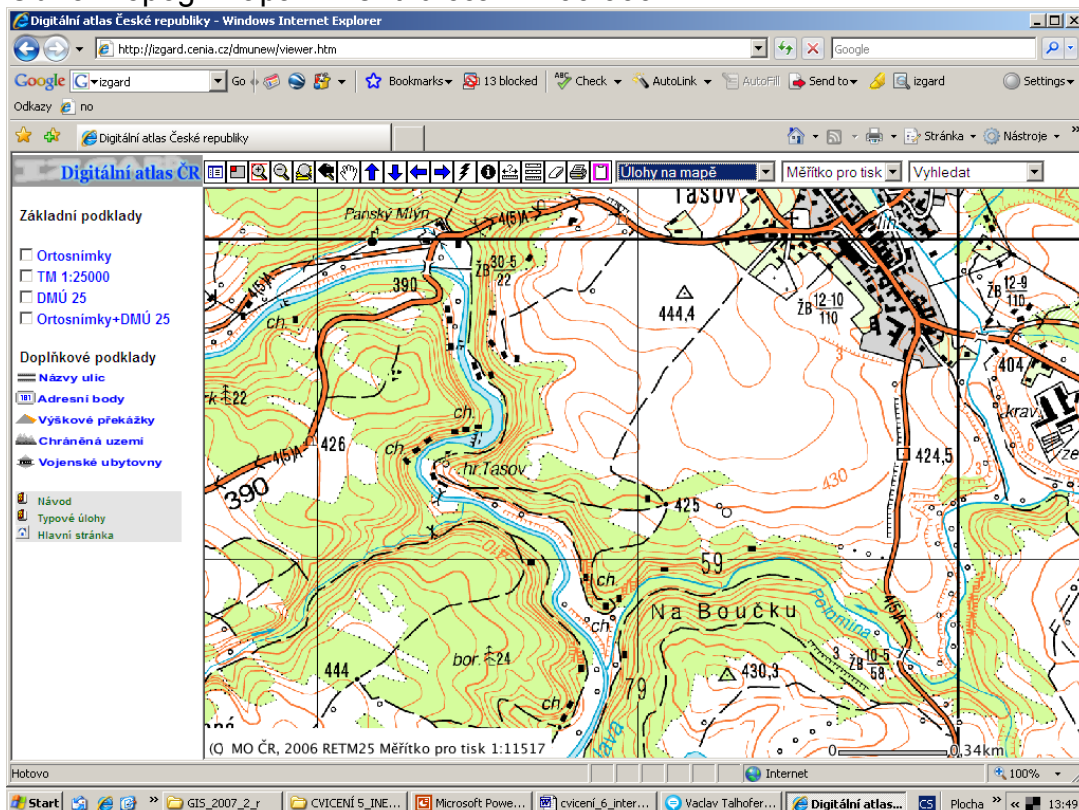
Doplňkové podklady  
 - Výchové příkazky  
 - Chráněná území  
 - Vojenské ubytovny

Návod  
 Typové slyhy  
 Katalog objektů  
 Hlavní stránka

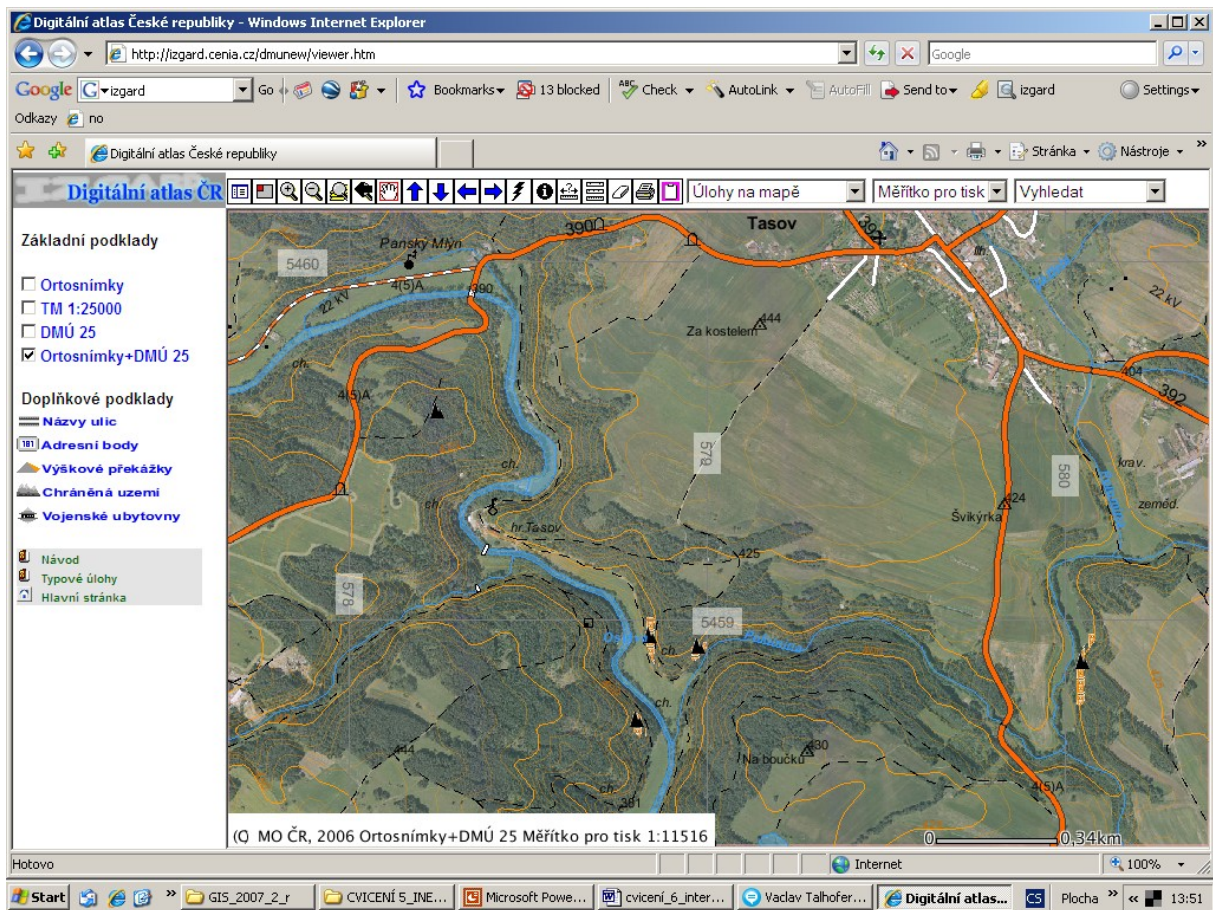
(C) MO ČR, 2007-2008 Měřitko pro tisk 1:2395350 0 83km



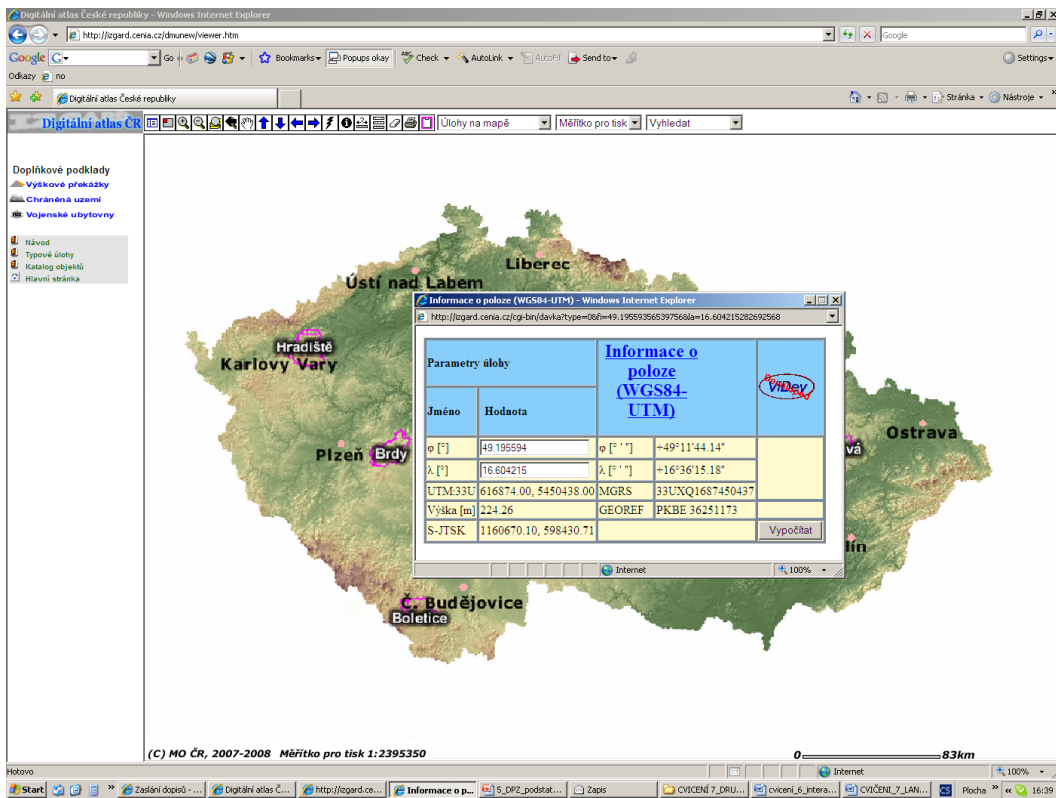
Obr.3 Topog- mapa v měřítku cca 1: 100 000



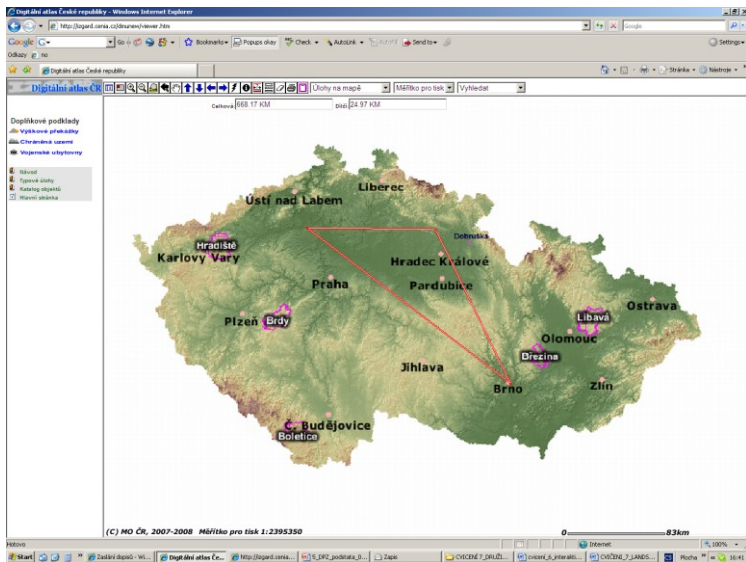
Obr. 4, podrobnější mapa s možností výběru datových podkladů – (tm) 1:25 000, DMÚ 25, ortofotomapa



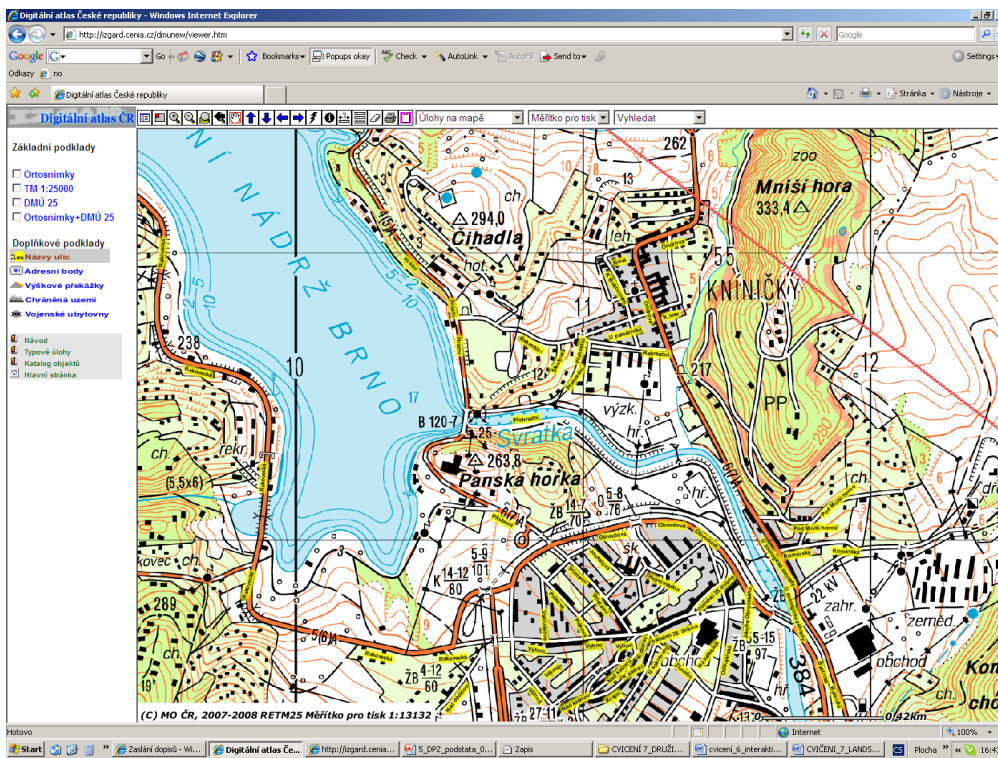
Obr. 5 Ortofoto spolu s DMÚ 25



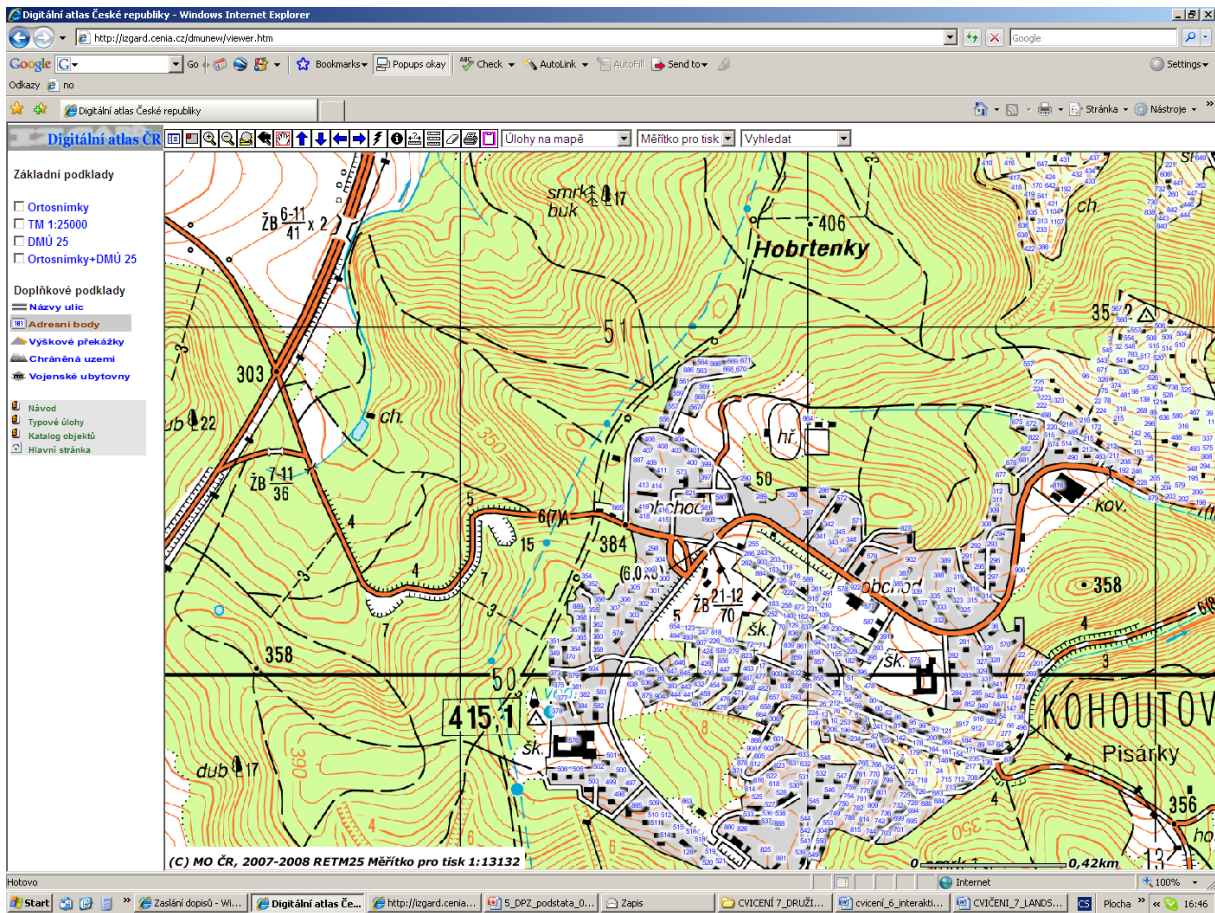
Obr. 6. Typová úloha – Informace o poloze



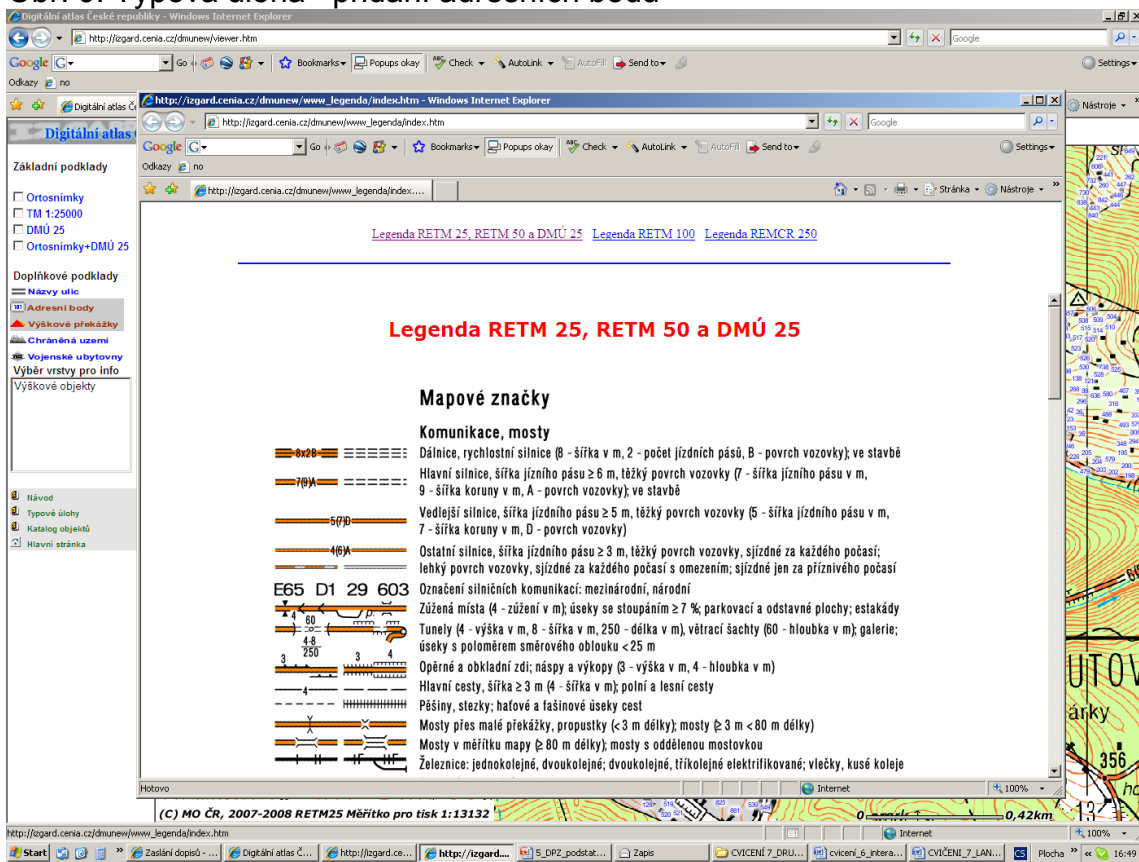
Obr. 7. Typová úloha –měření vzdáleností



Obr. 8. Typová úloha –přidání názvů ulic ( jen u odpovídajícího měřítka)



Obr. 9. Typová úloha –přidání adresních bodů



Obr. 10. Otevření legendy (první nástroj zleva)