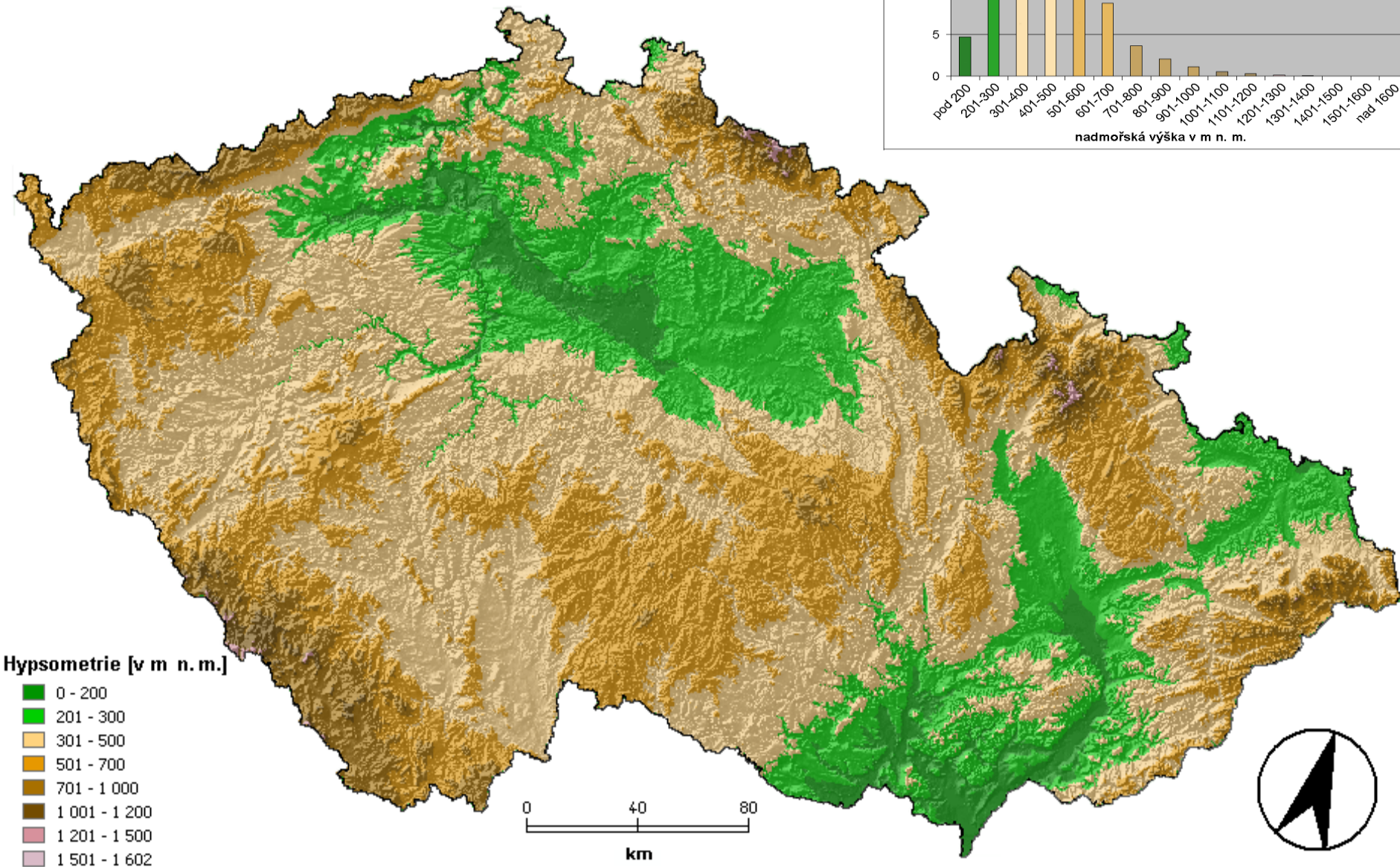
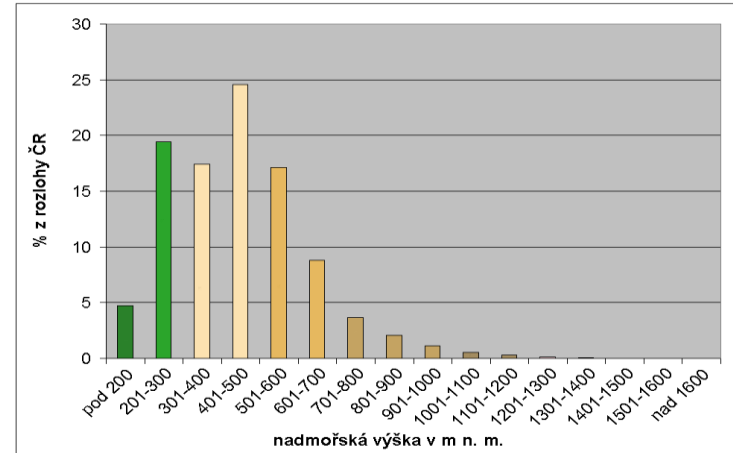




Sněžka 1602 m



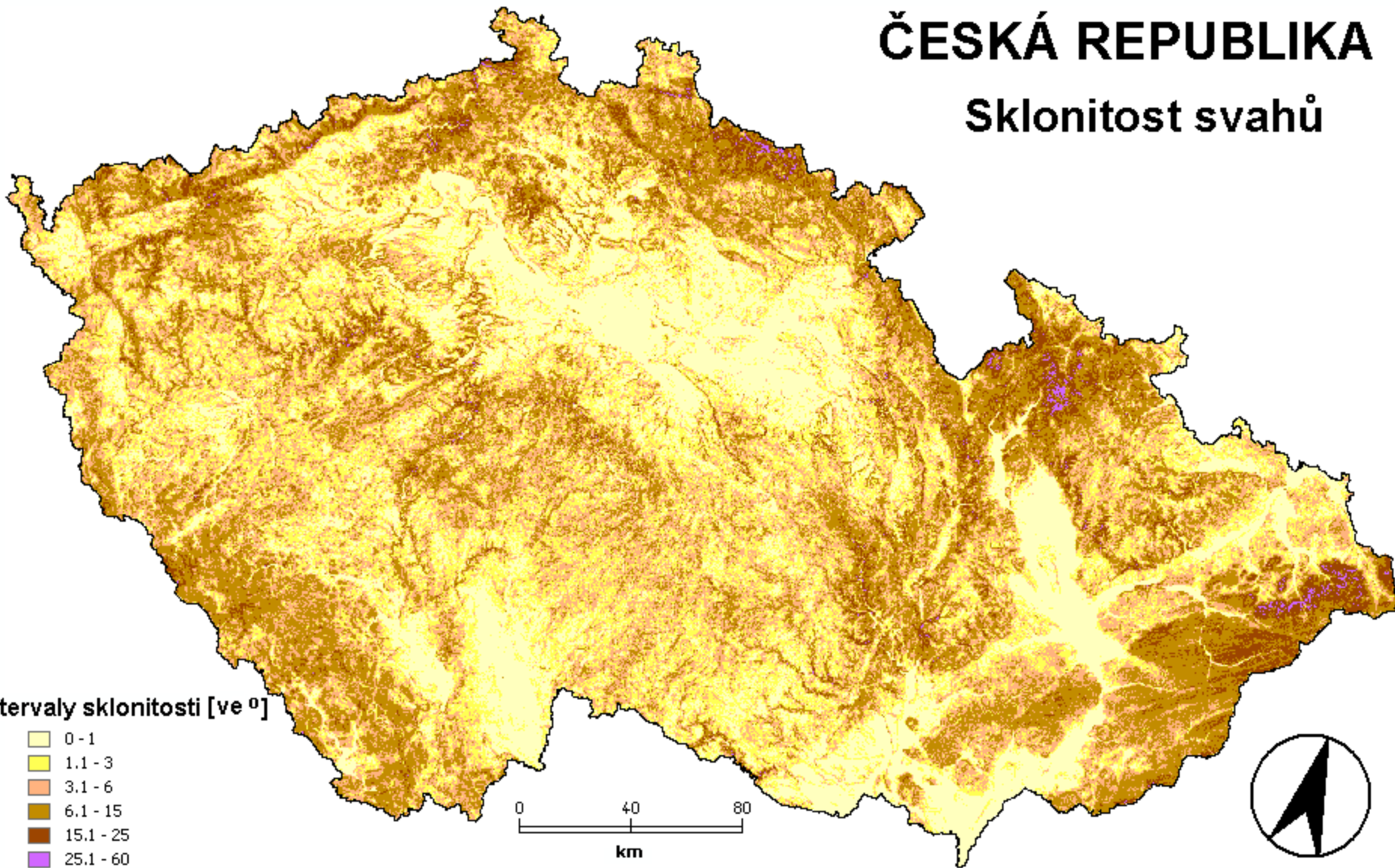
# RELIÉF



# RELIÉF

ČESKÁ REPUBLIKA

Sklonitost svahů



# Zvičina v Podkrkonoší

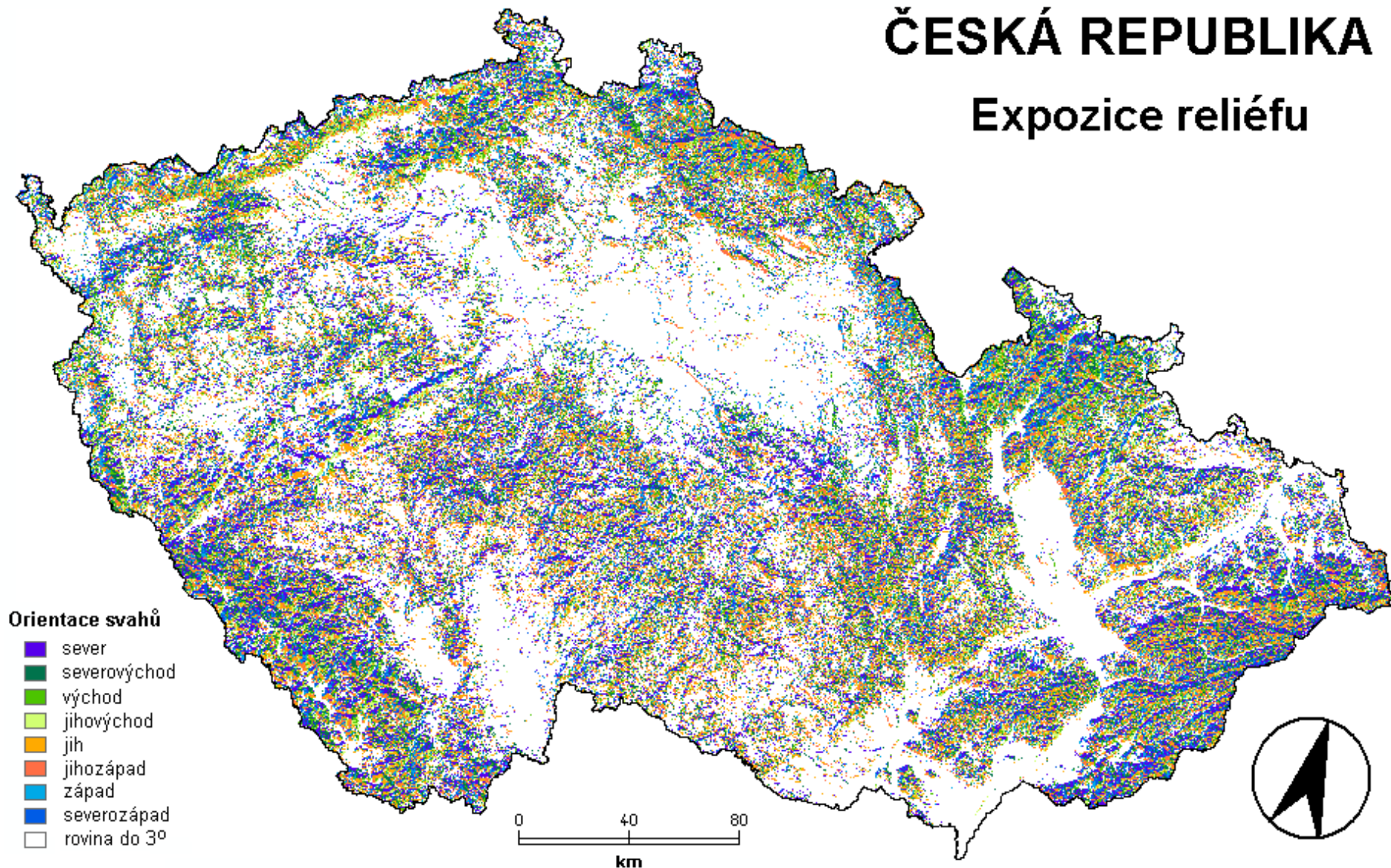


Z jižního svahu Žalého

# RELIÉF

ČESKÁ REPUBLIKA

Expozice reliéfu











### 3. Geomorfologický vývoj ČR

#### Tvary reliéfu

1. různorodost reliéfu je výsledkem protichůdného působení exogenních a endogenních činitelů
2. poslední změny reliéfu endogenního původu → třetihory (vyzdvihnutí pohoří : Krkonoše, Krušné hory, Šumava, Jeseníky)

#### TYPY POHOŘÍ

- a) **kerná pohoří** – jednoduché kerné pohoří (Krušné hory), složitá kerné pohoří – vyzdvižené a pokleslé kry (Hrubý Jeseník)
  - b) **sopečná pohoří** – Doupovské hory (stratovulkán), České Středohoří (hlubinný vulkanismus), Komorní hůrka u Chebu
  - c) **vrásnozломová pohoří** – vrásová pohoří vyzdvižená tektonicky ( Šumava, Krkonoše, Jizerské hory, tj. okrajová pohoří)
  - d) **vrásová pohoří** – Vnější Západní Karpaty (Bílé Karpaty, Moravskoslezské Beskydy)
3. destruktivní exogenní síly – voda, vítr, teplotní změny, gravitační změny ..., antropogenní změny
    - a) tekoucí voda
      - modelace povrchu a vývoj říční sítě
      - před alpínským vrásněním měl ČM 3 povodí (východní, severovýchodní Čechy, část severní Moravy) → neogenní moře (oddělovalo Karpaty od Alp); SZ Čechy → podkrušnohorské pánve; Jihočeské řeky → Jihočeské pánve s odtokem do Dunaje
      - třetihorní zdvih okrajů ČM → sjednocení říční sítě : horní tok Vltavy přestal být přítokem Dunaje → do Jihočeských pánví, na S spojení s Labem (načerpalo všechny na V směřující toky)
      - hloubková eroze → rozšíření puklinového systému → skalní věže, stěny, kaňony a povrchovou mikromodelací : pískovcová skalní města – Český ráj, Kokořínsko, Děčínské stěny, Jetřichovické skalní město (Pravčická brána), Adršpašsko-teplické skály (nejrozsáhlejší ve střed. Evropě), Broumovské stěny
      - rozpustnost vápenců → krasové oblasti : Moravský kras, Český kras, Hranický kras, Javoříčský kras, Mladečský kras
      - pseudokrasy ČR → vázány na kvádrové pískovce ( Česká křídlová tabule), pískovce a slínovce (flyšové pásmo Západních Karpat), vulkanity (České Středohoří. Doupovské hory)

- b) ledovec
- morénové nánosy, ledovcová jezera (Šumava – Černé, Čertovo, Plešné, Prášílské, Pleso=Laka), kary, eskery, sandry, oblíky
  - periglaciální (mrazová) zóna → mrazové sruby oddělující kryoplanační terasy (Petrovy kameny v Hrubém Jeseníku), balvanová moře a skalní proudy, vrcholová skaliska „tor“ (Dívčí kameny v Krkonoších, na Keprníku, Vozka v Jeseníkách, ...)
- c) eolická činnost
- sprašové pokryvy (střední Čechy a moravské úvaly) → černozemě, váté písky (Polabí, Třeboňsko, jižní Morava)
- d) gravitační síly
- skalní řícení, laviny

**Poznámky :**

### Geomorfologické členění ČR

<b>Systém</b>	<b>Subsystem</b>	<b>Provincie</b>	<b>Soustava</b>
Hercynský systém	Hercynská pohoří	Česká vysočina	Šumavská
			Českomoravská
			Krušnohorská
			Krkonoško-jesenická
			Poberounská
			Česká tabule
	Epihercynské nížiny	Středoevropská nížina	Středopolské nížiny
Alpsko-himalájský systém	Karpaty	Západní Karpaty	Vněkarpatské sníženiny
			Vnější Západní Karpaty
	Panonská pánev	Západopanonská pánev	Vídeňská pánev













## Členění České republiky [^](#)

Území ČR se dělí na dvě základní taxonomické jednotky - systémy :

**HERCYNSKÝ SYSTÉM** - je převážnou částí naší republiky, rozkládá se na celém území Čech a na částech západní Moravy.

**ALPSKO-HIMALÁJSKÝ SYSTÉM** - rozkládá se na menším území naší republiky, převážně na střední a východní Moravě.



## HERCYNSKÝ SYSTÉM [^](#)

Obsahuje dva subsystémy :

- **HERCYNSKÁ POHOŘÍ** - 1 provincie, 6 subprovincií

- **EPIHERCYNSKÉ NÍŽINY** - 1 provincie, 1 subprovincie.

	I <sub>1</sub> Šumavská subprovincie	I <sub>1</sub> A Českoleská oblast	I <sub>1</sub> A-1 Český les
			I <sub>1</sub> A-2 Podčeskoleská pahorkatina
			I <sub>1</sub> A-3 Všerubská vrchovina
		I <sub>1</sub> B Šumavská hornatina	I <sub>1</sub> B-1 Šumava
	I <sub>1</sub> B-2 Šumavské podhůří		
	I <sub>1</sub> B-3 Novohradské hory		
	I <sub>1</sub> B-4 Novohradské podhůří		
	I <sub>2</sub> A Středočeská pahorkatina		I <sub>2</sub> A-1 Benešovská pahorkatina
I <sub>2</sub> A-2 Vlašimská pahorkatina			
I <sub>2</sub> A-3 Tábořská pahorkatina			
I <sub>2</sub> A-4 Blatenská pahorkatina			