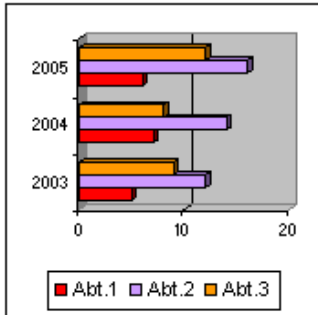
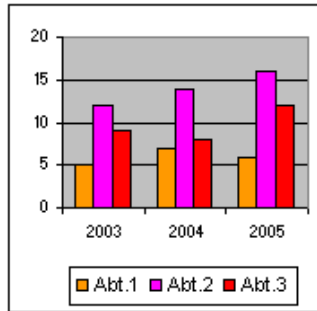


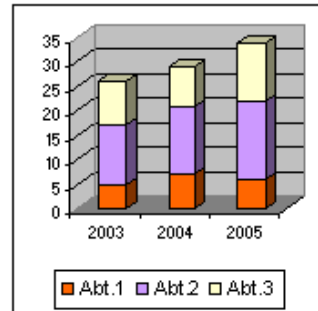
Redemittel zur Beschreibung von Schaubildern, Diagrammen und Statistiken



Balkendiagramm

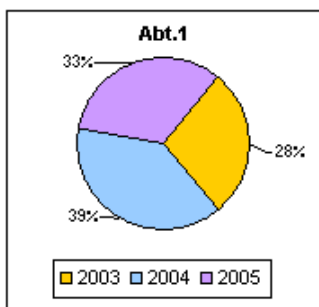


Säulendiagramm

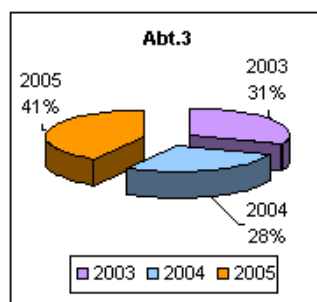


gestapeltes Säulendiagramm

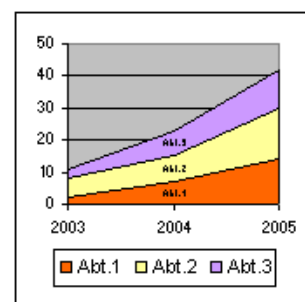
Thema	<p>Thema des Schaubildes / der Grafik ist....</p> <p>Die Tabelle / das Schaubild / die Statistik / die Grafik / das Diagramm gibt Auskunft über...</p> <p>Das Schaubild gibt Auskunft (darüber) , wie viele / was ...</p> <p>Die Statistik / Das Diagramm gibt / liefert Informationen über ...</p> <p>Aus der Statistik ist zu ersehen, dass / wie...</p> <p>Das Schaubild stellt ... dar.</p> <p>Das Schaubild stellt dar, wie ...</p> <p>Die Grafik / Die Tabelle / Das Schaubild zeigt....</p> <p>Die Grafik / Die Tabelle / Die Statistik zeigt, dass /wie...</p> <p>Aus dem Diagramm geht hervor, dass / wie...</p> <p>Aus der Tabelle ergibt sich, dass...</p>
Quelle	<p>Die Daten stammen vom / von der ...</p> <p>Das Schaubild wurde vom ... erstellt / herausgegeben.</p> <p>Die Grafik wurde dem / der ... entnommen.</p>
Erhebungszeitraum/ Datenbasis	<p>Die Daten stammen aus dem Jahr ...</p> <p>Die Tabelle/Die Graphik zeigt die Ergebnisse einer Umfrage unter.....</p> <p>Für die Statistik wurden befragt.</p>



Kreisdiagramm



Kuchendiagramm



gestapeltes Flächendiagramm

Redemittel zur Beschreibung von Schaubildern, Diagrammen und Statistiken

Allgemeiner Aufbau	<p>Alle Angaben werden in Prozent gemacht / sind in Prozent. Die Werte sind in ... angeben. Die Zahlen geben die Veränderungen gegenüber dem Vorjahresmonat / dem Jahr ... an. Die Tabelle gibt Auskunft über folgende Aspekte: ... In der linken/ rechten Spalte sehen wir die Angaben für ... Die Kurve zeigt die Entwicklung/ die Veränderung + Genitiv Aus dem Schaubild geht allerdings nicht hervor, was / wie... Die gelben Säulen geben ..., die roten geben ... wieder. Die Legende gibt Auskunft über ... In der Legende wird die Bedeutung der im Schaubild verwendeten Farben / Abkürzungen erklärt.</p>
---------------------------	---

Redemittel zur Beschreibung von Schaubildern, Diagrammen und Statistiken

Beschreibung/ Erläuterung Prozentanteile	<p>Die häufigste Antwort war/ist ... An erster Stelle steht....., gefolgt von..... Die meisten befragten Personen gaben an,+ Inf. mit zu/+dass.... Die meisten befragten Personen gaben als an. Die Mehrheit der +Genitiv Prozent der + Genitiv Circa/Etwa/Ungefähr Prozent der + Genitiv Am häufigsten von (p.e. 2 sur 10) Die Hälfte/Ein Viertel/Ein Drittel/Zwei Drittel/Ein Fünftel der +Genitiv..... Bei den Frauen..... Bei den Männern..... Bei den Jugendlichen..... Laut Statistik/Laut Umfrageergebnis ... (Selon...)</p>
---	---

Kommentar/ Fazit	<p>Es ist festzustellen, dass ... Das Schaubild zeigt deutlich Bezüglich des erfassten Zeitraum kann gesagt werden, dass.... Es fällt auf / Es ist unverkennbar / Überraschend ist, dass ...</p> <p>Kritik an der Statistik / Grafik , dem Diagramm / Schaubild: Aus der Grafik geht leider nicht hervor, wie Aus dem präsentierten Datenmaterial lässt sich nicht ersehen, ob / wie...</p>
-----------------------------	--