

# DOPRAVNÍ VÝCHOVA

PRO ŽÁKY ZÁKLADNÍCH ŠKOL

Vypracovaly: Krčmová Ludmila učo: 319039

Křišťálová Magda učo:166876

Žáková Anna učo:315299


# Výbava jízdního kola

**BESIP**  
Ministerstvo dopravy

**VÍŠ, CO BYS MĚL MÍT?**

**BESIP**  
MÁŠ SVÉ JÍZDNÍ KOLO SPRÁVNĚ VYBAVENO?

■ **POVINNÉ VYBAVENÍ**  
▲ **VYBAVENÍ pro jízdu za snížené viditelnosti**  
☆ **DOPORUČENÉ VYBAVENÍ**



■ Dvě na sobě nezávislé brzdy

■ Oranžové odrazky na paprscích kol

▲ Zadní svítilna červené barvy

■ Zadní odrazka červené barvy

☆ Kryt řetězu

☆ Účinné blatníky

■ Zvonek ☆

■ Přední odrazka bílé barvy

▲ Světlomet s bílým světlem

▲ Zdroj elektrického proudu

■ Oranžové odrazky na obou stranách pedálů

**ZKONTROLUJ SI, ZDA TI VŠECHNY DŮLEŽITÉ SOUČÁSTI DOBRĚ FUNGUJÍ**

**NEBOJ SE SILNICE**

# POVINNÉ VYBAVENÍ JÍZDNÍHO KOLA

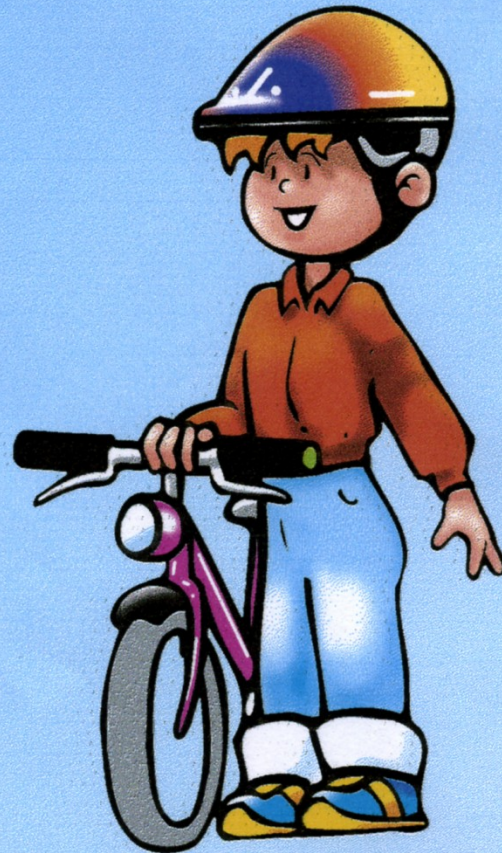
- Dvě na sobě nezávislé účinné brzdy
- Zadní odrazka červené barvy
- Přední odrazka bílé barvy
- Odrazky oranžové barvy na obou stranách pedálů
- Na paprscích předního nebo zadního kola nejméně jedna boční odrazka oranžové barvy

# VYBAVENÍ JÍZDNÍHO KOLA PRO JÍZDU ZA SNÍŽENÉ VIDITELNOSTI

- Světlomet svítící dopředu bílým světlem
- Zadní svítlna červené barvy

## DOPORUČENÉ VYBAVENÍ Z HLEDISKA BEZPEČNOSTI

- Zvonek
- Kryt řetězu
- Blatníky



**POUŽÍVEJ PŘILBU**

# JÍZDA NA JÍZDNÍM KOLE

- Cyklista mladší 18 let je povinen za jízdy použít ochrannou přilbu
- Dítě mladší 10 let smí na silnici jet na jízdním kole jen pod dohledem osoby starší 15 let
- Na jednomístném jízdním kole není dovoleno jezdit ve dvou
- Cyklista je povinen za snížené viditelnosti mít za jízdy rozsvícen světlo s bílým světlem dopředu a zadní svítilnu s červeným světlem

# Jízda na jízdním kole

**Cyklista nesmí jet bez držení řidítek, držet se jiného vozidla, vést za jízdy druhé jízdní kolo, ruční vozík, psa nebo jiné zvíře a vozit předměty, které by znesnadňovaly řízení jízdního kola nebo ohrožovaly jiné účastníky provozu na pozemních komunikacích. Při jízdě musí mít cyklista nohy na šlapadlech**



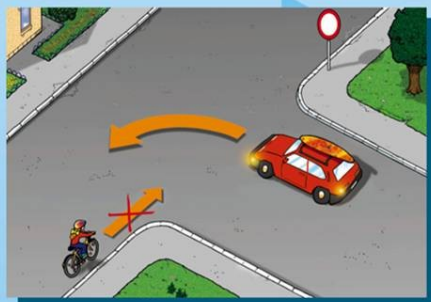
Ministerstvo dopravy

## KDE NESMÍŠ JEZDIT

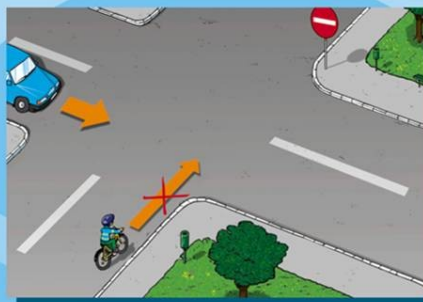
# 2

# BESIP

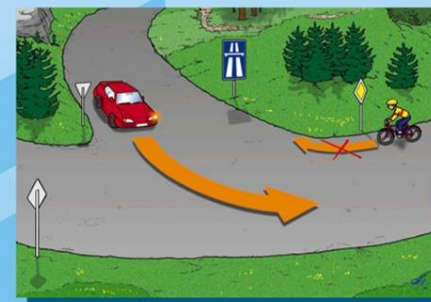
### MÍSTA A ÚSEKY, KAM NESMÍŠ S JÍZDNÍM KOLEM VJET, OZNAČUJÍ DOPRAVNÍ ZNAČKY



Zákaz vjezdu všech vozidel (v obou směrech)



Zákaz vjezdu všech vozidel



Dálnice



Dálnice



Silnice pro motorová vozidla



Zákaz vjezdu vyznačených vozidel



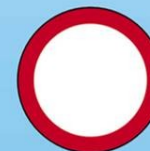
Stezka pro chodce



Zákaz vjezdu jízdních kol



Pěší zóna



Zákaz vjezdu všech vozidel (v obou směrech)



Zákaz vjezdu všech vozidel

## NEBOJ SE SILNICE



# KAM NESMÍ CYKLISTA VJÍŽDĚT

- **Zákaz vjezdu všech vozidel (v obou směrech)**
- **Zákaz vjezdu všech vozidel**
- **Zákaz vjezdu jízdních kol**
- **Zákaz vjezdu vyznačených vozidel**
- **Dálnice**
- **Silnice pro motorová vozidla**
- **Stezka pro chodce**
- **Pěší zóna**



Ministerstvo dopravy

## VJÍŽDĚNÍ NA SILNICI

# 3

# BESIP

**VJÍŽDÍŠ-LI NA SILNICI, MUSÍŠ DÁT PŘEDNOST VŠEM VOZIDLŮM, KTERÁ PO TÉTO SILNICI JEDOU**



**PŘI VYJÍŽDĚNÍ OD OKRAJE VOZOVKY - NEZAPOMEŇ:**



ohlédnout se



dát přednost projíždějícím vozidlům



dát znamení o změně směru jízdy

## NEBOJ SE SILNICE

# PROVOZ NA POZEMNÍCH KOMUNIKACÍCH

- **Vjíždění na pozemní komunikaci**
- **Vyjíždění od okraje vozovky**
- **Znamení o změně směru jízdy**



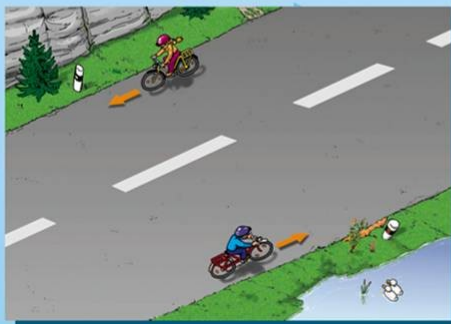
Ministerstvo dopravy

## JÍZDA NA KOLE

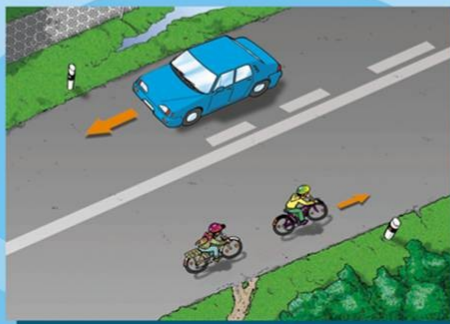
# 4

# BESIP

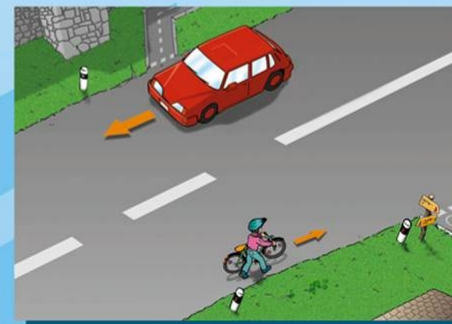
### PŘI JÍZDĚ BUĎ POZORNÝ A STÁLE SLEDUJ SITUACI OKOLO SEBE



Musí jezdit vpravo, co nejvíce u pravého okraje vozovky



Smějí jet jen po jednom za sebou



Mohou vést jízdní kolo po pravém okraji vozovky



Mohou vést jízdní kolo po pravém okraji chodníku



Stezka pro chodce a cyklisty



Stezka pro cyklisty



Stezka pro chodce a cyklisty

## NEBOJ SE SILNICE

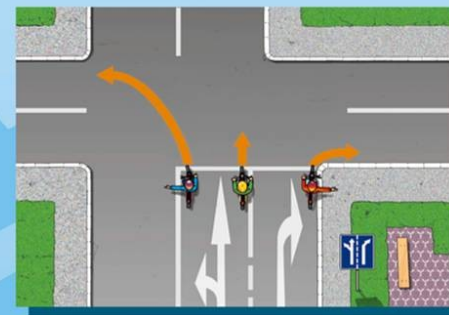
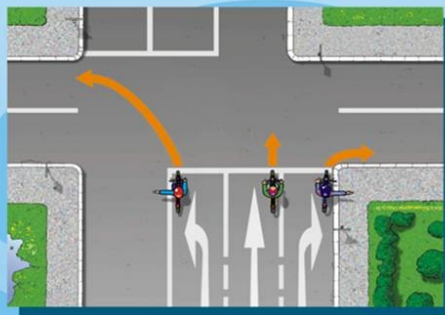
# PROVOZ NA POZEMNÍCH KOMUNIKACÍCH

- Jízda na jízdním kole
- Jízda v jízdních pruzích
- Chůze
- Vyhýbání
- Vymezení základních pojmů:
  - nesmět ohrozit
  - nesmět omezit
- Dopravní značky:
  - Stezka pro cyklisty
  - Stezka pro chodce a cyklisty

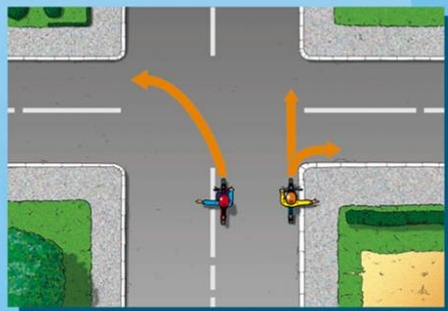
# BESIP

### TAM, KDE NEJSOU PŘED KŘIŽOVATKOU DOPRAVNÍ ZNAČKY, KTERÉ BY ZPŮSOB ŘAZENÍ PŘIKAZOVALY:

- se ten, kdo odbočuje vlevo, řadí co nejvíce vlevo, ale tak, aby nevjel do protisměru
- se ten, kdo odbočuje vpravo anebo jede přímo, řadí k pravému okraji vozovky



### TAM, KDE JSOU DOPRAVNÍ ZNAČKY PŘIKAZUJÍCÍ ZPŮSOB ŘAZENÍ ANEBU SMĚR JÍZDY SE CYKLISTA MUSÍ ŘÍDIT JEJICH PŘÍKAZEM



Směrové šipky



Řadící pruhy

## NEBOJ SE SILNICE

# Shrnutí na závěr

- @ Helma je nutností
- @ Bud'te soustředění a pozorní
- @ Naučte se předpisy a dodržujte je
- @ Bud'te vidět
- @ Kontrolujte pravidelně své kolo
- @ Dávejte znamení
- @ Bud'te ohleduplní