

Stav životního prostředí v České republice

Člověk a prostředí

Kateřina Davidová, učo 350160

Eva Weisová, učo 322767

Životní prostředí

- „je systém složený z přírodních, umělých a sociálních složek materiálního světa, jež jsou nebo mohou být s uvažovaným objektem ve stálé interakci.“
- „je to vše, co vytváří přirozené podmínky existence organismů, včetně člověka a je předpokladem jejich dalšího vývoje.“

Složky životního prostředí

➤ neživé (anorganické) složky

- voda (hydrosféra)
- půda (pedosféra)
- ovzduší (atmosféra)
- horninové podloží (litosféra)

➤ živé (organické) složky

- organismy (biosféra, biocenóza)



Vliv člověka na životní prostředí

- Na životní prostředí v ČR má vliv mnoho faktorů, například osídlení a pohyb obyvatelstva, výroba a spotřeba odpadového hospodářství, staré ekologické zátěže především z dob socialismu a v neposlední řadě změna klimatu.
- V rámci životního prostředí se posuzuje zejména **stav ovzduší** (znečištění ovzduší, ozonová vrstva), **vodní poměry** (znečištění vody, její spotřeba a nakládání s ní), **znečištění a celkový stav půd. stav krajiny** (lesnatost, chráněná území) či například **hluk, světelné znečištění a radioaktivita**.

Ministerstvo životního prostředí

- nejvyšší orgán ochrany přírody a životního prostředí v ČR.
- je ústředním orgánem státní správy pro následující oblasti:
 - ochrana přirozené akumulace vod, ochrana vodních zdrojů a ochrana jakosti podzemních a povrchových vod
 - ochrana ovzduší
 - ochrana přírody a krajiny
 - ochrana zemědělského půdního fondu
 - odpadové hospodářství
 - ochrana horninového prostředí, včetně ochrany nerostných zdrojů a podzemních vod
 - Správa Krkonošského Národního parku
 - Správa Národních parků a chráněné krajinné oblasti Šumava
 - atd.



Ovzduší

- zdroje znečištění způsobené člověkem: automobily, fosilní paliva, letadla, tepelné elektrárny, spalování odpadů, nevhodné obhospodařování půdy,...
- přírodní znečištění ovzduší: prach, písek z pouští, metan (uvolňovaný v průběhu trávení živočichů), radon (uvolňující se ze zemské kůry),...
- nejvíce Severní a Západní Čechy



- jeho znečištění je stále akutním problémem
- průmyslové znečištění na severu Moravy (Ostrava, Karviná)
- emise z dopravy hlavně ve městech (Praha, Brno, Ostrava, Plzeň)
- v roce 2005 dýchalo vzduch překračující povolené limity 66% obyvatel ČR





Voda



- množství a kvalita vody v ČR je převážně ovlivněna:
 - nevýhodnou geograf. polohou ČR
 - relativně malé množství ročních srážek
 - vysoká spotřeba vody
 - nadměrné a nepříjemné znečištění vodních zdrojů
- znečištění především kvůli průsaku škodlivin z půdy (pesticidy a hnojiva ze zemědělství), komunálním a průmyslovým odpadním vodám

- znečištění vody je hlavní příčinou úmrtí a onemocnění nejen v ČR ale i ve světě
- v současnosti nadmíra fosforečnanů a dusičnanů – hrozí zničení vodních ekosystémů
- více než 50 % všech zdrojů pitné vody neodpovídá státní normě (zvýšené koncentrace organických látek).



Půda



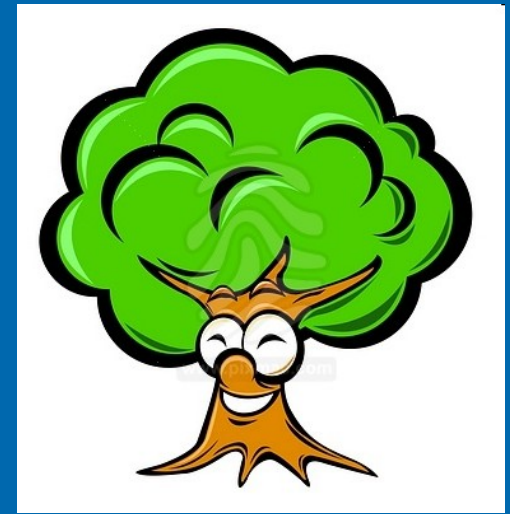
➤ negativní vliv:

hnojení, používání pesticidů, těžká zemědělská technika může způsobit erozi půdy

➤ hnojiva a pesticidy:

kontaminace půdy, znečištění povrchových i podzemních vod, snižování biodiverzity půdních organismů, ohrožují živočišné druhy a pronikají do potravin

Lesy



- asi 33% území ČR
- stav našich lesů je nejhorší ve střední Evropě
- negativní vlivy:

těžba, degradace půdy, dusík z výfukových plynů automobilů a průmyslových exhalací

Negativní vlivy na životní prostředí

- zemědělství (hnojiva, pesticidy)
- doprava (výfukové plyny, hluk)
- průmysl
- těžba přírodních zdrojů (ropa, uhlí)
- důsledkem těchto vlivů je vyhynutí mnoha živočišných a rostlinných druhů a zdravotní problémy lidí žijících v nejvíce znečištěných oblastech

Zvláště chráněná území k 31. 12. 2008

Kategorie	Národní parky	Chráněné krajinné oblasti	Národní přírodní rezervace	Přírodní rezervace	Národní přírodní památky	Přírodní památky
Počet	4	25	112	788	106	1 199
Výměra [ha]	119 489	1 086 737	28 479	37 866	3 047	20 039
% rozlohy ČR	1,52	13,78	0,36	0,48	0,04	0,25
Lesnatost [%]	87,0	54,2	80,5	45,5	54,8	59,3

Národní parky

- Národní park Šumava
- Krkonošský národní park
- Národní park České Švýcarsko
- Národní park Podýjí



Zdroje:

- Doc. JUDr. Ing. M.Pekárek CSc., JUDr. I.Průchová CSc.,JUDr. J. Dudová, JUDr. I. Jančářová. *Péče o životní prostředí*. Brno: Masarykova univerzita, 1994. ISBN 80-210-0715-X
- *Cenia- Česká informační agentura životního prostředí* [online]. 2010 [cit. 2010-11-02]. STATISTICKÁ ROČENKA ŽIVOTNÍHO PROSTŘEDÍ ČESKÉ REPUBLIKY 2009 . Dostupné z WWW: <http://rocenka.cenia.cz/stat_rocenka_2009/index.htm#obsah>.
- http://cs.wikipedia.org/wiki/%C5%BDivotn%C3%AD_prost%C5%99ed%C3%AD_v_%C4%8Cesku

Děkujeme za pozornost!

