

Práce a zdraví

Daria Szabová 326924

Zuzana Stejskalová 350195

Pracovní prostředí a zdraví

- Vliv na zdraví pozitivní i negativní (pracovní stigmata přes nemoci z povolání až po případy smrtelné)

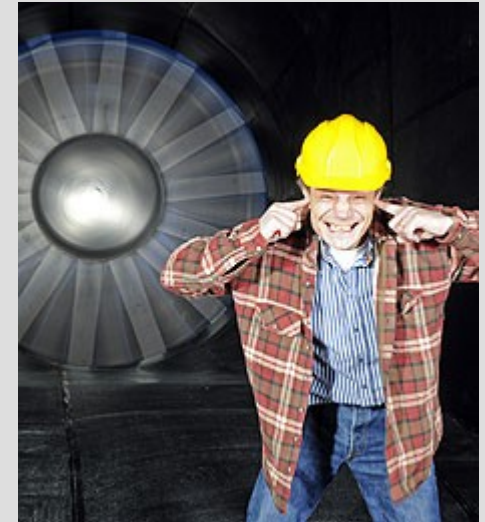
Faktory pracovního prostředí:

- = fyzikální, chemické a biologické činitele, prach, fyzická zátěž, zátěž teplem a chladem, psychická a zraková zátěž a další faktory



Fyzikální faktory

- Hluk
- Vibrace
- Tepelně vlhkostní mikroklima
- Elektromagnetické záření
- Osvětlení
- Ionizace a čistota ovzduší.



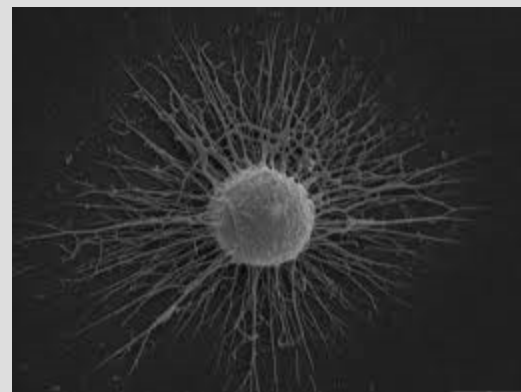
Chemické faktory

- organické i anorganické sloučeniny v čistém stavu i ve směsích
- vstupují do organismu nejčastěji **dýchacími cestami** (ve formě plynů, par nebo pevných či kapalných aerosolů - dýmu, prachu, mlhy), dále **pokožkou** nebo **požitím**



Biologické faktory

- nejzávažnější jsou mikroorganismy, které mohou vyvolat závažná onemocnění člověka = **patogenní mikroorganismy**
- patogenní mikroorganismy využívány záměrně při výrobě nebo je jejich výskyt nedílnou součástí práce podléhají kategorizaci
- původ – klimatizační zařízení či zaplísňené povrchy



Prašnost na pracovišti

- = znečištění ovzduší hmotnými částicemi, ve vzduchu tvoří **aerosoly**
- Aerosoly dělíme na: **prach** (vznik drcením pevných materiálů), **kouř** (vznik spalováním organických hmot) a **dým** (vznik oxidací organických látek)
- Z hlediska působení na člověka dělíme prach na **toxický** a **bez toxického účinku** (fibrogenní působení)



Fyziologické faktory

- Mezi hlavní fyziologické faktory práce patří **fyzická náročnost práce**, a to nejen z hlediska celkové fyzické zátěže ale i **jednostranného přetěžování určitých pohybových struktur**, a dále všechny ergonomické faktory práce, které mají vliv zejména na vznik onemocnění kosterně-svalového aparátu



Psychologické faktory

- zahrnují **psychickou pracovní zátěž**, **psychosociální stres** na pracovišti, **patologické vztahy** - mobbing, bossing, šikanu
- **Mobbing** – šikana (psychoteror) na pracovišti způsobená spolupracovníky
- **Bossing** – podskupinou mobbingu, šikany se dopouští nadřízený pracovník



Nemoci z povolání

- jeden ze zdravotně, společensky i ekonomicky nejzávažnějších důsledků expozice rizikovým faktorům práce a pracovních podmínek. Výskyt a složení nemocí z povolání jsou monitorovány v Národním registru nemocí z povolání na Centru pracovního lékařství SZÚ
- http://www.szu.cz/uploads/Nemoci_z_povolani_v_CR_2009.pdf



Podpora zdraví na pracovišti

- Preventivní prohlídky pracovníků
- Kategorizace prací
- Hygienické limity pro pracovní prostředí
- Chemická bezpečnost
- Podpora zdraví na pracovišti:

<http://www.szu.cz/tema/pracovni-prostredi/podpora-zdravi-na-pracovisti>



Zdroje

- <http://www.szu.cz/>
- <http://cs.wikipedia.org/wiki/Mobbing>
- <http://www.prosestry.cz/slovniky>
- <http://www.praceazdravi.cz/>
- MARIEB, Elaine N; MALLAT, Jon.
Anatomie lidského těla. 2005. Brno : CP Books, a.s., 2005. 863 s. ISBN 80-251-0066-9

