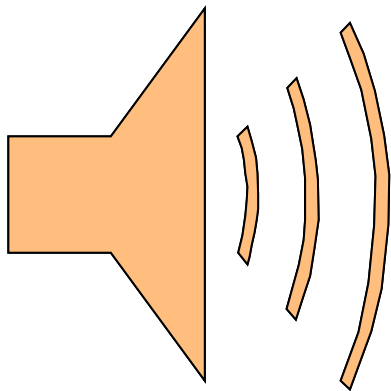


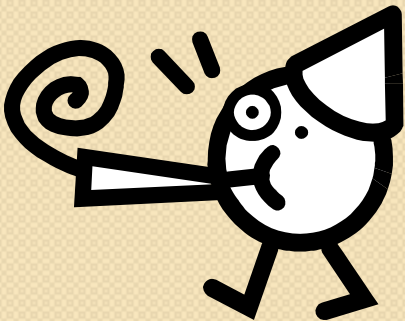
**Hluk, jeho škodlivé
a rušivé účinky na organismus,
nemoci související s expozí hluku.**



*Martina Štorová
Barbora
Šindelková*

Co je hluk?

- ° **HLUK JE KAŽDÝ NECHTĚNÝ ZVUK (BEZ OHLEDU NA JEHO INTENZITU), KTERÝ MÁ RUŠIVÝ NEBO OBTĚŽUJÍCÍ CHARAKTER, NEBO KTERÝ MÁ ŠKODLIVÉ ÚČINKY NA LIDSKÉ ZDRAVÍ.**



Hlavní zdroje hluku

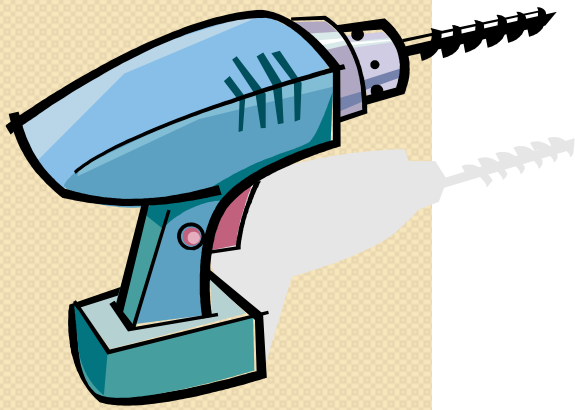
1. DOPRAVNÍ HLUK

2. HLUK V PRACOVNÍM PROSTŘEDÍ

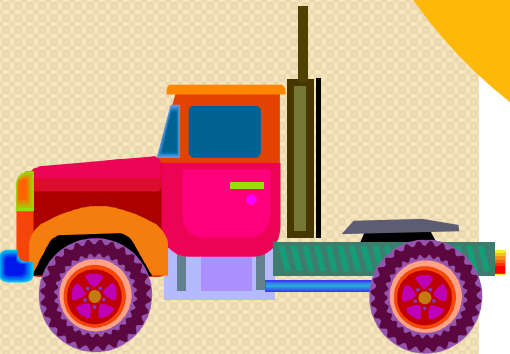
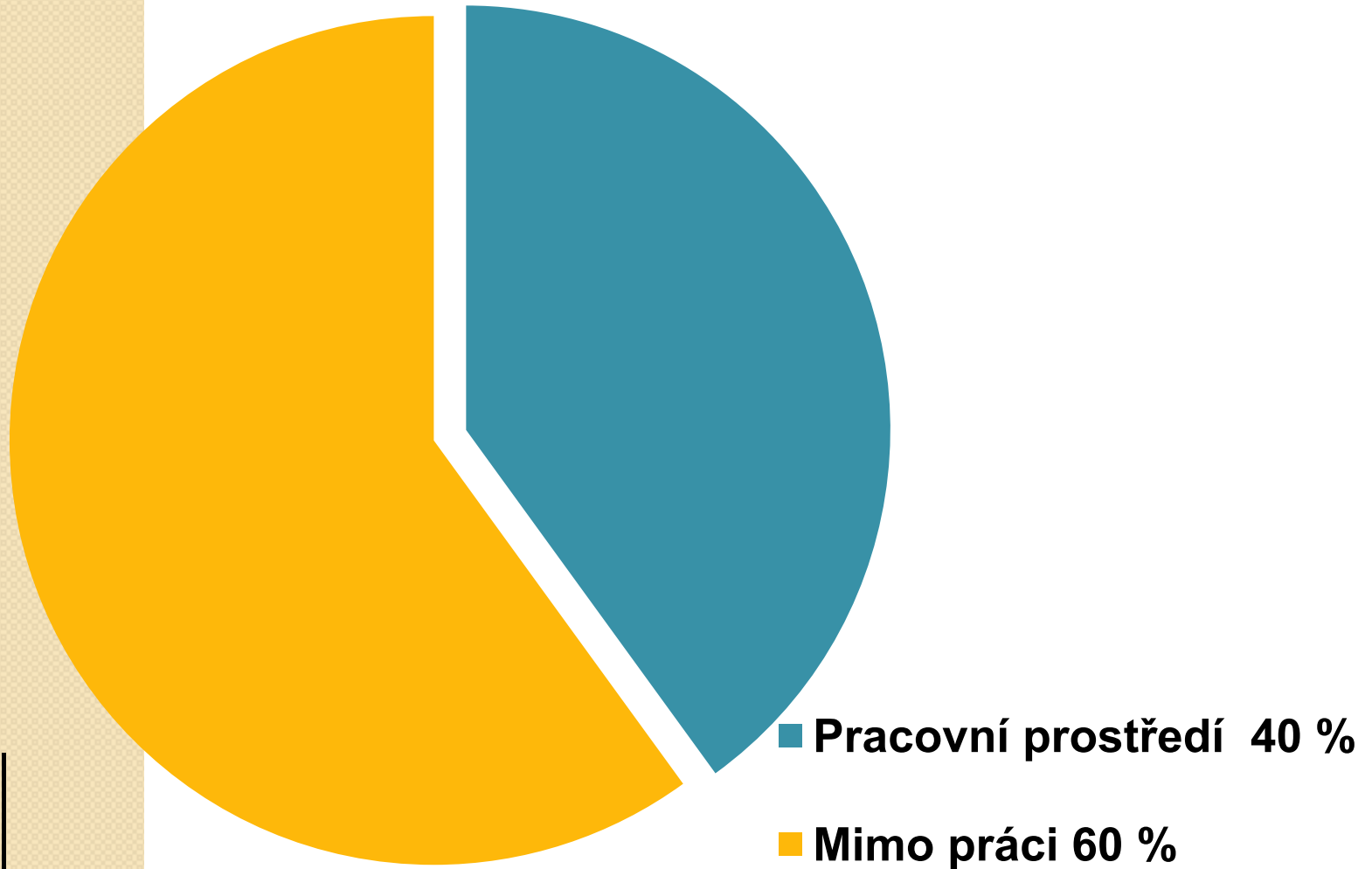
3. HLUK SOUVISEJÍCÍ S BYDLENÍM

4. HLUK SOUVISEJÍCÍ S TRÁVENÍM

VOLNÉHO ČASU



Zdroje hluku v procentech



Negativní účinky hluku na organismus

SPECIFICKÉ:

PROJEVUJÍCÍ SE PORUCHAMI ČINNOSTI

SLUCHOVÉHO ANALYZÁTORU

NESPECIFICKÉ (MIMOSLUCHOVÉ):

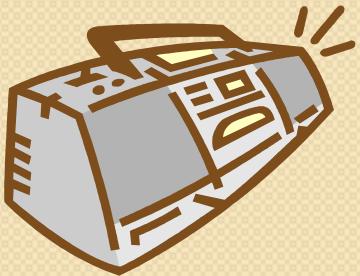
K DOCHÁZÍ K OVLIVNĚNÍ FUNKCÍ RŮZNÝCH SYSTÉMŮ

ORGANISMU. NAPŘ. VLIV NA KARDIOVASKULÁRNÍ

SYSTÉM, OBTĚŽOVÁNÍ A RUŠENÍ SPÁNKU A

NEPŘÍZNIVÉ OVLIVNĚNÍ OSVOJOVÁNÍ ŘEČI A ČTENÍ U

DĚTÍ.

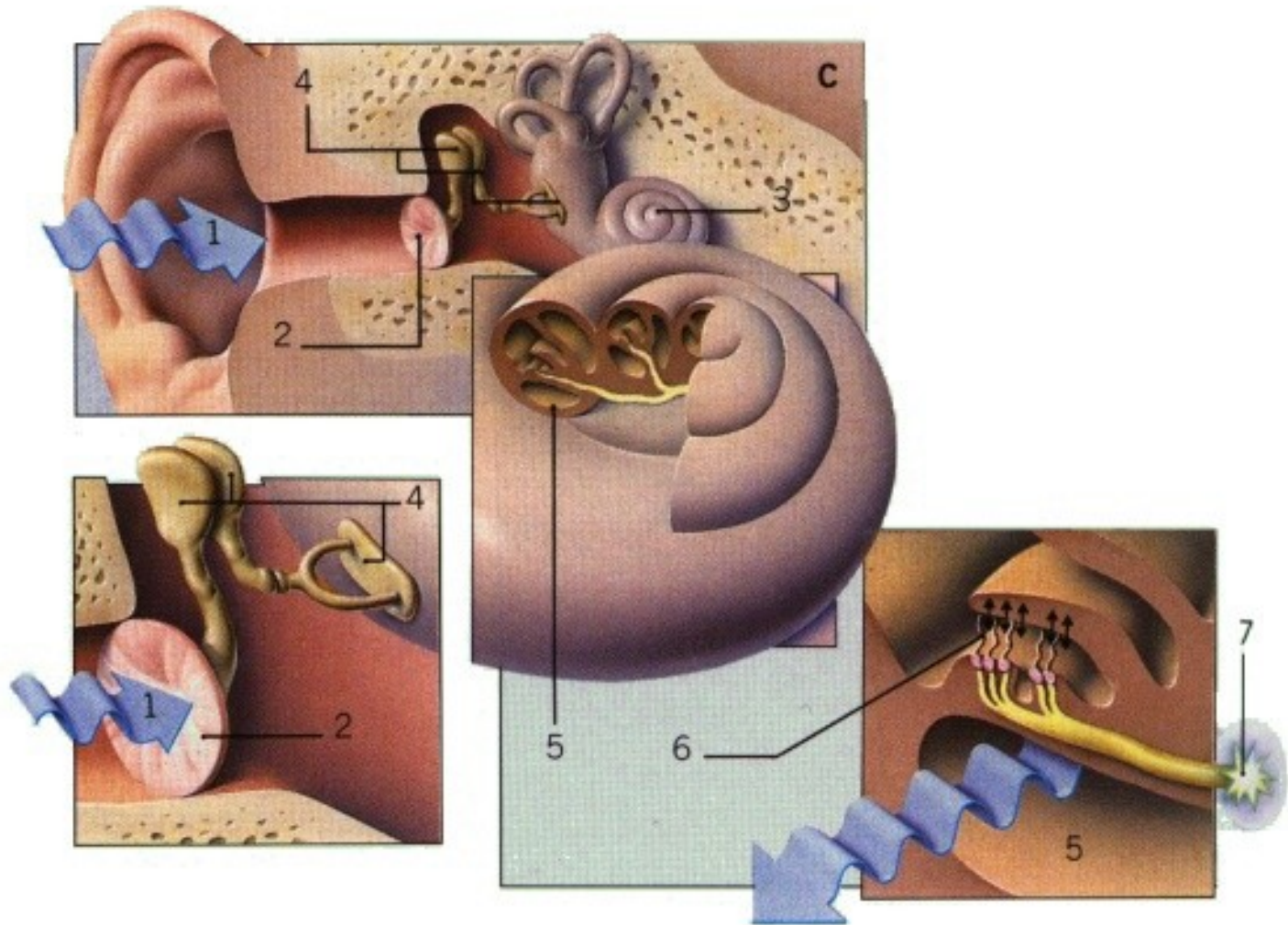


Prevence a ochrana před hlukem

- **ODSTRANĚNÍ ZDROJE HLUKU**
 - **POUŽÍVÁNÍ OCHRANNÝCH POMŮCEK PROTI HLUKU**
 - **OMEZENÍ DÉLKY POBYTU V HLUČNÉM PROSTŘEDÍ NA MINIMUM**

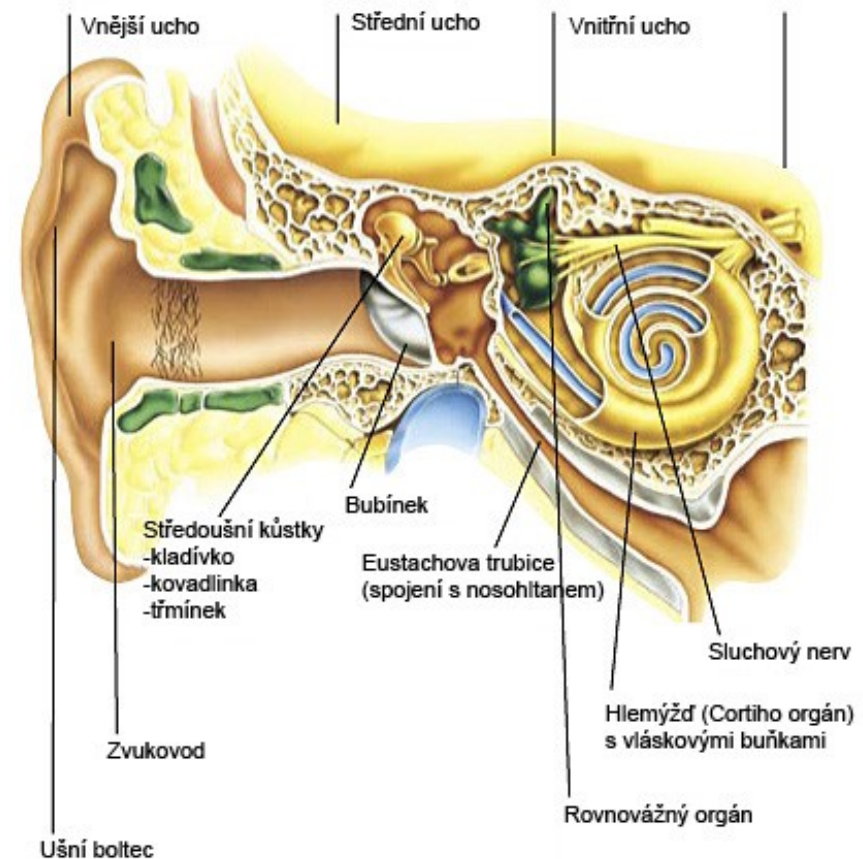


Funkce lidského ucha



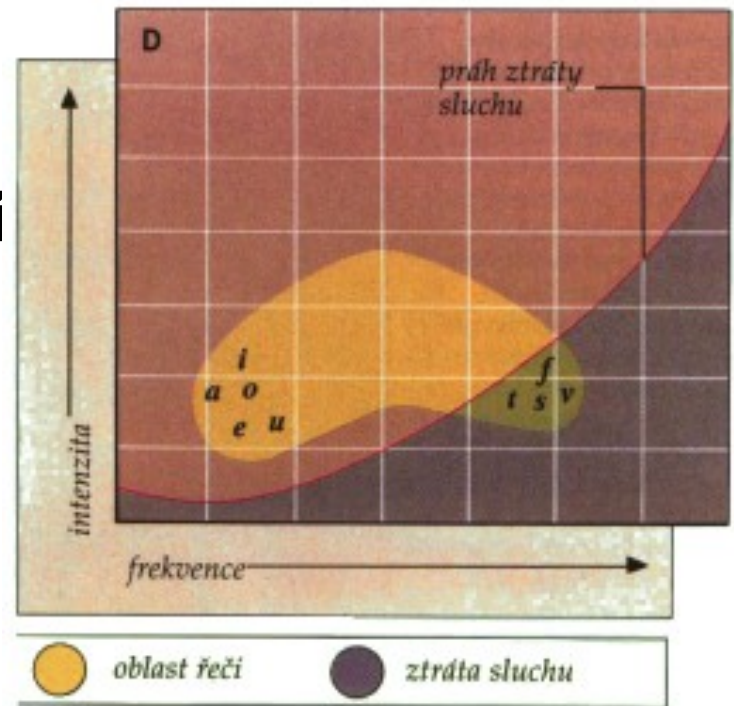
Poškození sluchového orgánu

- Způsobeno mechanickou bariérou při přenosu zvuku do vnitřního ucha
- Poškozením vlasových buněk hlemýždě
- Vzácně poruchy sluchových drah



Porucha sluchu způsobená hlukem

- Nejběžnějším profesionálním poškozením v Evropě
- Vyvolána delší expozicí silnému hluku
- Prvním symptomem bývá neschopnost slyšet vysoké tóny
- Porucha sluchu způsobená hlukem je trvalá
- Obrázek: sluchový rozsah



Nedoslýchavost

Rozlišujeme:

- 1) Akutrauma
- 2) Poruchy sluchu z dlouhodobé zátěže hlukem

- 3) Socioakusis

změna sluchu je způsobená metabolickým vyčerpáním vláskových buněk vystavených nadm



Tinnitus (hučení v uších)

- Projevuje hučením, zvoněním či duněním v uších
- Hučení v uších může být prvním projevem toho, že došlo k poruše sluchu způsobené hlukem.



Hluk a těhotenství

- **Může mít vliv na plod v těle matky**
- **Ke zvýšenému krevnímu tlaku a pocitu únavy**
- **Nadměrný hluk v těhotenství může mít negativní vliv na sluch dítěte**



Následky působení hluku při práci

- **Ztráta sluchu**
- **Může způsobovat stresové stavy**
- **Zvyšuje riziko úrazů**

Zvýšené riziko úrazů

Hluk se může podílet na vzniku úrazu v následujících situacích:

- 1. Nesprávné porozumění pokynů a signalizaci**
- 2. Zvuk blížícího se nebezpečí nebo výstražného signálu není slyšet**
- 3. Rozptýlení pracovníků**
- 4. Hlučnost přispívá k pracovnímu stresu**
- 5. Zvyšuje se přetížení v práci**

Použité zdroje

<http://www.szu.cz/tema/zivotni-prostredi/hluk>

http://panwiki.panska.cz/index.php/Zvuk_a_sluch

[http://osha.europa.eu/fop/czech-](http://osha.europa.eu/fop/czech-republic/cs/publications/files/fact57_cs.pdf)

[republic/cs/publications/files/fact57_cs.pdf](http://osha.europa.eu/fop/czech-republic/cs/publications/files/fact57_cs.pdf)



Děkujeme za pozornost



*Martina a
Barbora*