

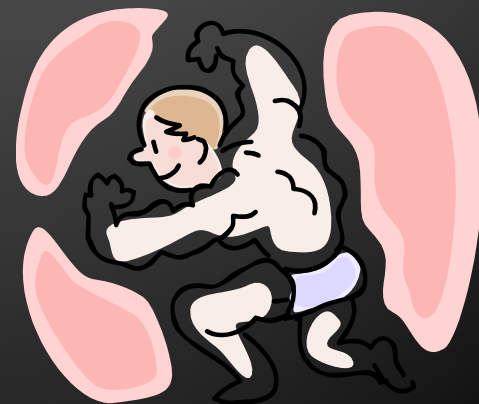


BICYCLE.NET

NO DOPING!



Doping je zvláštním
typem zneužívání drog!



Co je to doping?

- ▶ Jako doping se ve sportu označuje **používání látek a metod** uvedených v Seznamu zakázaných látek a metod.
- ▶ Tento seznam vydává každoročně **Světová antidopingová agentura (WADA)**.

Proč doping?

Zvýšení tělesné a duševní kondice



Druhy dopingu

- ▶ Stimulancia
- ▶ Narkotika
- ▶ Anabolika
- ▶ Diuretika
- ▶ Peptidové hormony



Druhy dopingů

▶ Diuretika

Pomáhají snížit hmotnost, protože zvyšují množství moči, která vyjde z těla.

▶ Anabolické steroidy

Hormonální látky, které pomáhají sportovcům při výstavbě aktivních tělesných tkání, stimulování svalů.

▶ Beta-blokátory

Snižují krevní tlak a zpomalují srdeční rytmus.

Druhy dopingů

- ▶ **Erythropoetin (EPO)**

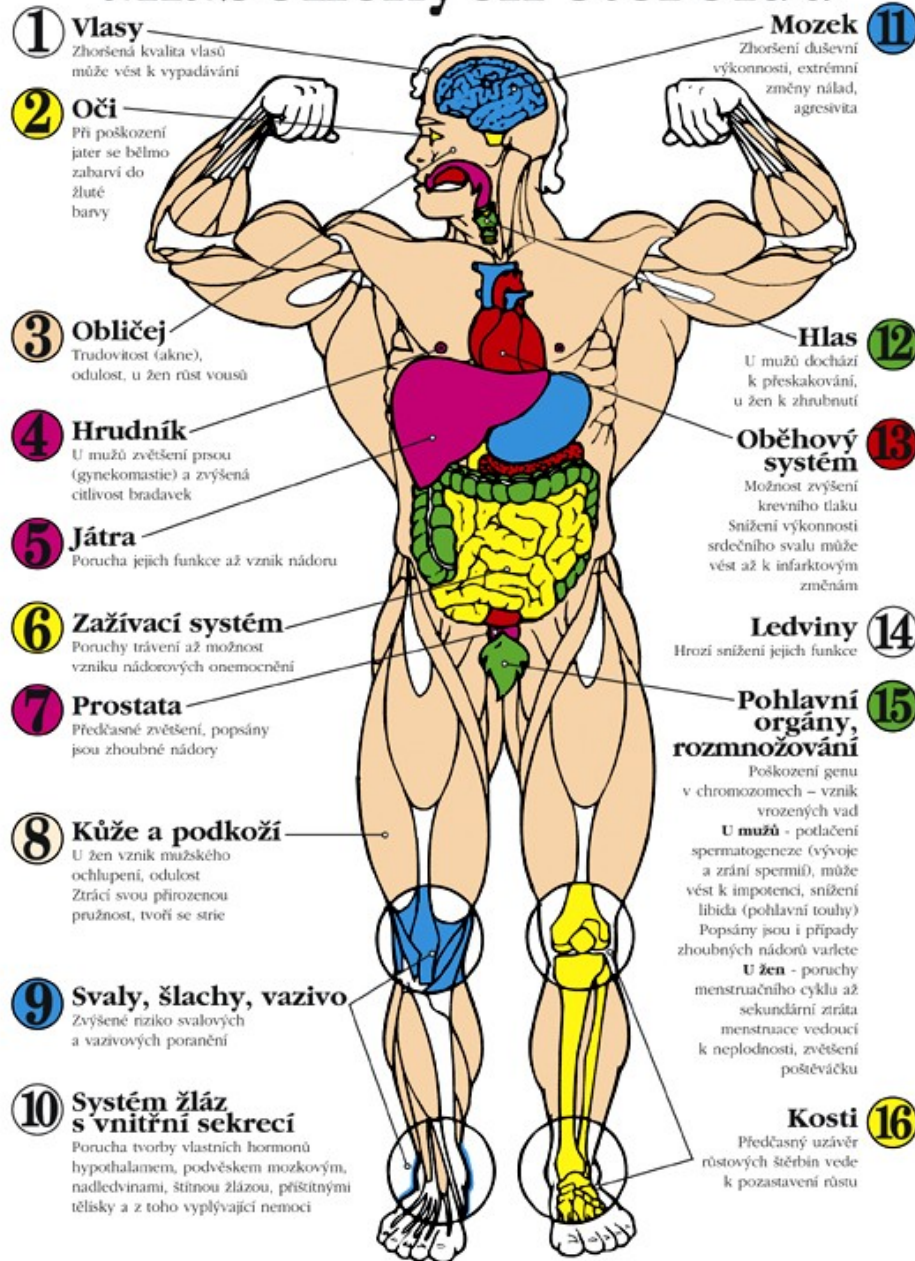
Hormon, který pomáhá zásobovat tělo větším množstvím kyslíku tím, že stimuluje produkci červených krvinek v kostní dřeni.

- ▶ **Analgetika**

Tiší bolest.

- ▶ **Genový doping**

Škodlivost a vedlejší účinky anabolických steroidů



1 Vlasy
Zhoršená kvalita vlasů může vést k vypadávání

2 Oči
Při poškození jater se bělmo zabarví do žluté barvy

3 Obličej
Trudovitosť (akne), odulost, u žen růst vousů

4 Hrudník
U mužů zvětšení prsou (gynekomastie) a zvýšená citlivost bradavek

5 Játra
Porucha jejich funkce až vznik nádoru

6 Zažívací systém
Poruchy trávení až možnost vzniku nádorových onemocnění

7 Prostata
Předčasné zvětšení, popsány jsou zhoubné nádory

8 Kůže a podkoží
U žen vznik mužského ochlupení, odulost
Ztrácí svou přirozenou pružnost, tvoří se strie

9 Svaly, šlachy, vazivo
Zvýšené riziko svalových a vazivových poranění

10 Systém žláz s vnitřní sekrecí
Porucha tvorby vlastních hormonů hypothalamem, podvěskem mozkovým, nadledvinami, štítnou žlázou, příštítnými tělisky a z toho vyplývající nemoci

11 Mozek
Zhoršení duševní výkonnosti, extrémní změny nálad, agresivita

12 Hlas
U mužů dochází k přeskakování, u žen k zhrubnutí

13 Oběhový systém
Možnost zvýšení krevního tlaku
Snížení výkonnosti srdečního svalu může vést až k infarktovým změnám

14 Ledviny
Hrozí snížení jejich funkce

15 Pohlavní orgány, rozmnožování
Poškození genu v chromozomech – vznik vrozených vad
U mužů - potlačení spermatogeneze (vývoje a zrání spermií), může vést k impotenci, snížení libida (pohlavní touhy)
Popsány jsou i případy zhoubných nádorů varlete
U žen - poruchy menstruačního cyklu až sekundární ztráta menstruace vedoucí k neplodnosti, zvětšení poštvíčku

16 Kosti
Předčasný uzavěr růstových štěrbin vede k pozastavení růstu

Vedlejší účinky anabolických steroidů



Odhalení dopingu

- ▶ Z moči
- ▶ Z krve



DOPINGOVÁ KONTROLA



Odběr vzorku moči



DOPINGOVÁ KONTROLA

1. PŘEDÁNÍ VÝTVY K DOPINGOVÉ KONTROLE - ODBĚR VZORKU

sportovec je odhalen dopingovými prostředky (antidopingová komise, policejní úřad) a dopingová kontrola



2. STÁLÝ DOBLÉD NAD SPORTOVCEM

sportovec je pod stálým dohledem komise (antidopingová komise) od příjezdu úřadu do příjezdu do místnosti dopingové kontroly



3. KONTROLA IDENTIFIKACE SPORTOVCE

sportovec předkládá příkaz (antidopingová komise)



4. VÝŠKA ODBĚROVÉ NÍDECKY

sportovec si vybírá nádobku v zafixované plastové desce



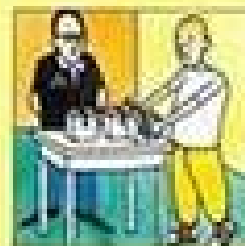
5. ODBĚR VZORKU MOČI

sportovec určí množství vzorku moči (max 15 ml) pod dohledem dopingového komise (antidopingová komise)

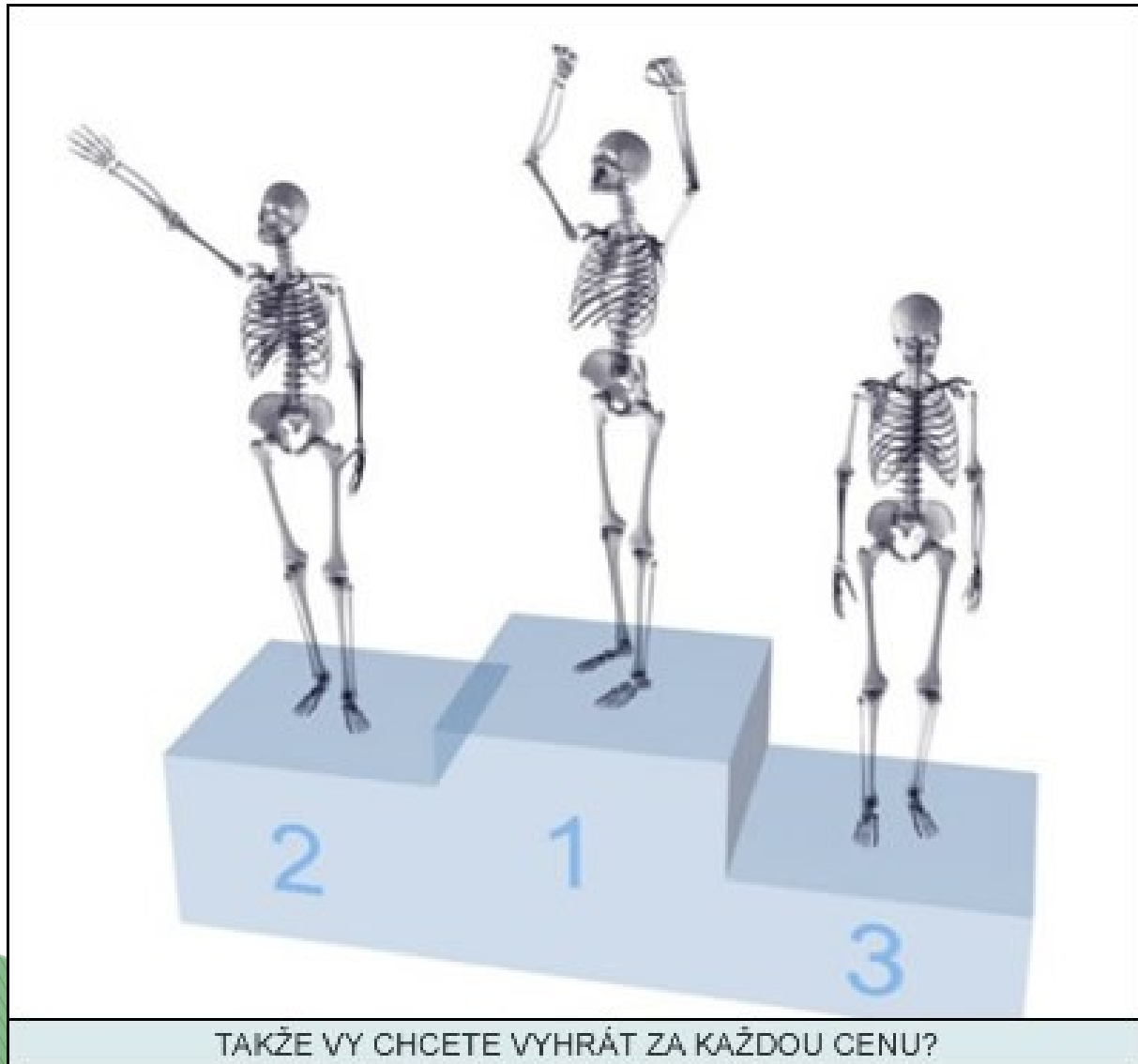


6. VÝŠKA ODBĚROVÉ NÍDECKY

sportovec si vybírá sportovní oděvnou soupravu, která obsahuje 2 láhve a čistý kbel



Děkuji za pozornost!



Literatura a jiné zdroje

- ▶ <http://obrazky.4ever.sk/obrazky/najhorsie/ludia/sportovci/svalnac,-kulturista-7796951>