

Rostlina měsíce, vhodná k pozorování na ZŠ: Karafiát vonný

Fenologické období: plné léto - pozdní léto

Determinační poznávací znaky tohoto období (rostlina, živočich):

PLNÉ LÉTO
Lípa malolistá (květ)
POZDNÍ LÉTO
Vřes (5.8)

Pranostika:

Dělají-li mravenci bydlí své v červenci a kupí je stále výš, přijde tuhá zima spíš.

→ 25°C - tropická vedra

→ 15°C - růst všech rostlin

→ 0°C - bod mrazu

● maximální teplota

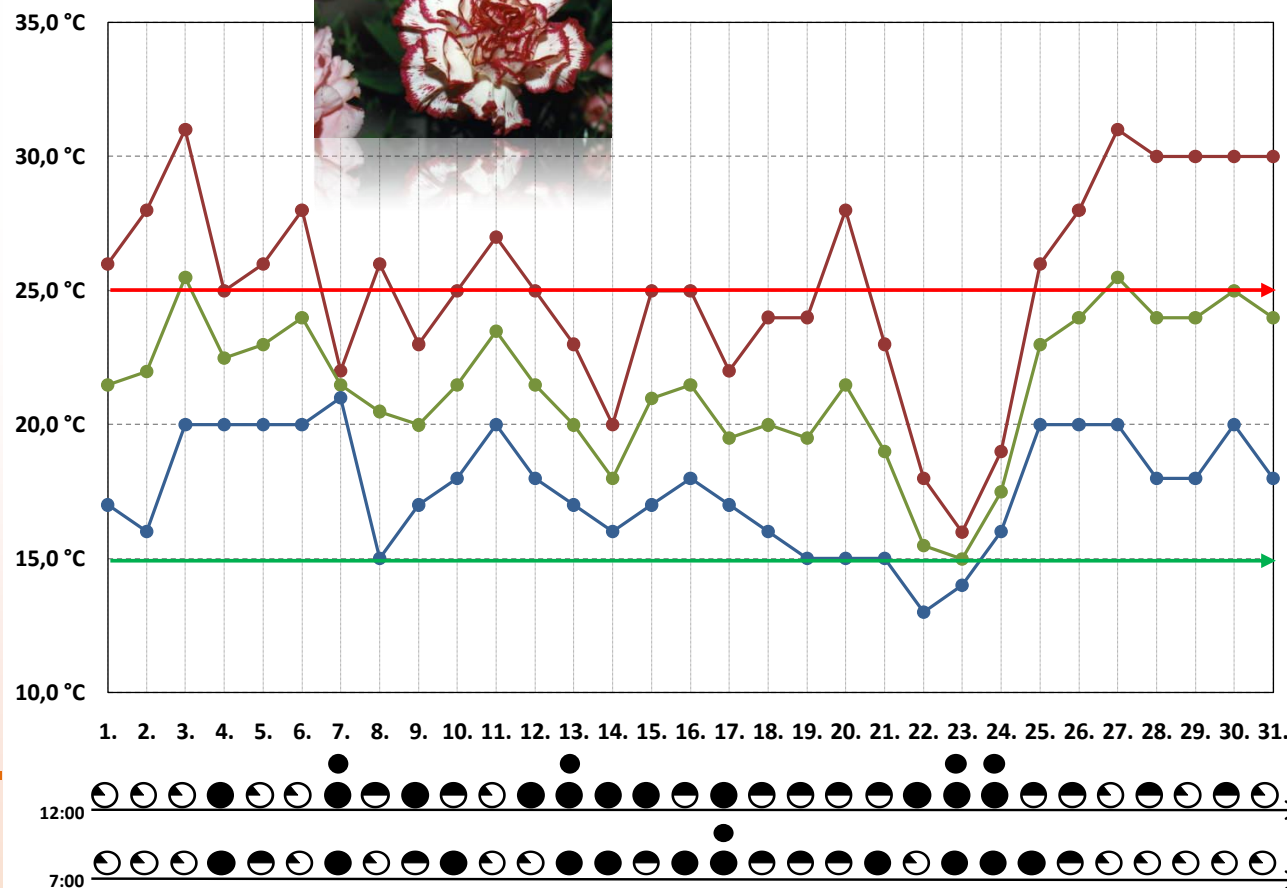
● průměrná teplota

● minimální teplota

Červenec

2008

Fenologicko - meteorologický kalendář přírody



☀ slunečno

☁ jasno

☁ polojasno

☁ oblačno

● zataženo

☁ mlha

☁ mžení

☁ mrholení

▽ přeháňky

● déšť

☁ bouřka

✱ sněžení

☐ souvislá sněhová pokrývka

✓ jinovatka

➤ vítr