

## DOPRAVA NA STŘEDISKO „KEJBALY“ (Kampus MU v Brně Bohunicích)

městskou dopravou a pěšky: **Pozor - nejedete na zastávku „Kejbaly“ ani na ulici Kejbaly, ale na středisko MU „Kejbaly“ ulice Vinohrady 100 v Brně Bohunicích!!**

1. Od Pedagogické fakulty Poříčí 7/9 tramvají (obr.1 , 2, 3 viz str.3....)
  - tramvají č. **2 nebo 5 (obr.1)** směr Ústřední hřbitov. Zde přejít přes křižovatku, přestup (obr. 2) na autobus č. **61** a vystoupit na zastávce Kamenice. Dále pěšky 5 min dle směrovek (obr. 5).  
nebo
  - tramvaj č. **6 (obr.1)** směr Starý Lískovec. Vystoupit na zastávce Osová (obr. 3), přes křižovatku přestoupit na autobus č. **69** a vystoupit na zastávce Kamenice. Dále pěšky 5 min (obr. 5).
2. Z Poříčí 31 autobusem č. **61**(obr. 4 a 5) **Doporučuji !**  
( stejně od Hlavního nádraží – zastávka Úzká nebo z Nových Sadů)
  - autobusem č. **61** směr Bohunice(obr. 4). Nastoupit na zastávce Křídlovická , vystoupit na zastávce Kamenice. Dále pěšky 5 min dle směrovek (obr. 5).
3. Z Mendlova náměstí trolejbusem č. **25** (obr. 6)
  - trolejbusem č. **25** směr Starý Lískovec, vystoupit na zastávce Univerzitní kampus a cca 5 min. pěšky nebo (zast. Nemocnice Bohunice), přestoupit na autobus č. **61 nebo 69** a vystoupit na zastávce Kamenice. Dále pěšky 5 min dle směrovek (obr. 5).
4. DOPRAVA NA „KEJBALY“ Z Poříčí 7/9 pěšky (25 min. lesem podle řeky)

Podle obrázků **7 – 7d** přejdete na Poříčí most směrem od centra (šipka) a za mostem zahnete vpravo po cyklistické trase kolem hotelu Austerlitz směrem Pisárky (Anthropos) proti proudu toku řeky. Cyklistická stezka vás přivede na silnici do „Kamenné kolonie“, kterou minete, pokračujete lesoparkem po cyklistické trase do kopce. Po jeho zdolání se znovu dostanete skoro k řece. Odbočíte vlevo po jediné široké kamenité cestě do kopce, která vás přivede po cca 5 min. k čističce a na silnici do Bohunic. Podél soukromých zahrádek se dostanete ke schodům nad zahradou „Kejbal“, zde odbočit, sejít po schodech a máte vyhráno. **JSTE U NÁS BEZ EKOLOGICKÉ STOPY!**

PROŠLI JSTE SE LESEM, PROPLÁCHLI PLÍCE A MOŽNÁ, ŽE BUDETE U „KEJBAL“ DŘÍVE, NEŽ KOLEGOVÉ, KTEŘÍ SE STRESUJÍ V DOPRAVNÍCH PROSTŘEDCÍCH NA SVĚTELNÝCH KŘÍŽOVATKÁCH. Nepříjemné je pouze bláto, pokud prší (to přežijete a navíc si provětráte hlavu a bude se vám lépe učit :-)).

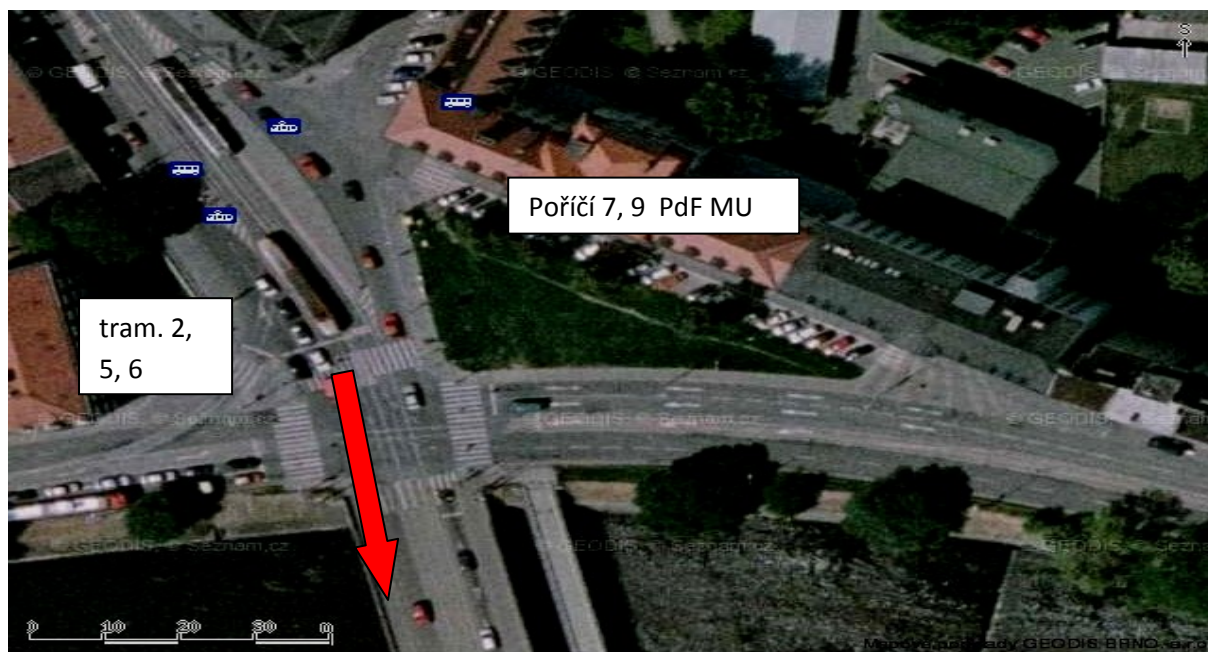
**Možná najdete ještě lepší spoje, denně se to mění, tak, jak se kampus MU začíná „osídlovat akademickou obcí a studenty“. Prosíme, informujte nás. Informace podejte Mgr. Ševčíkové.**

**Děkuji, těšíme se na vás,**

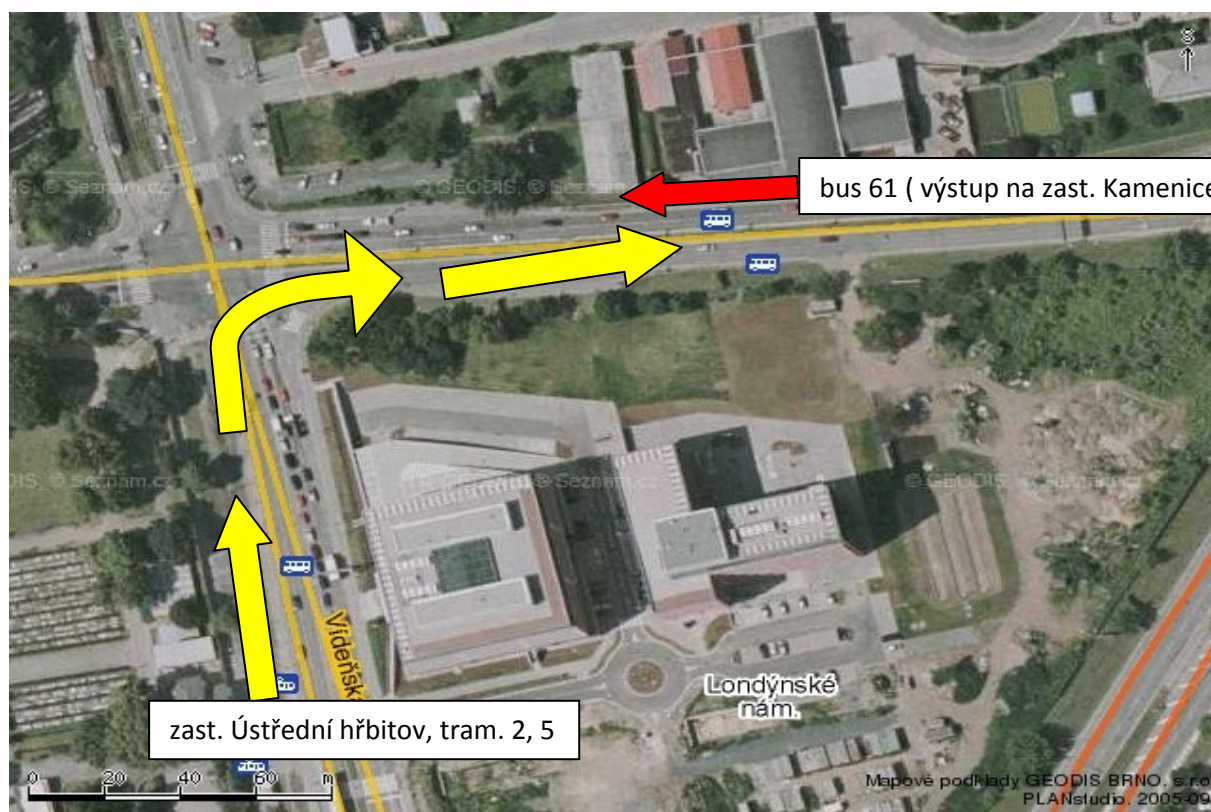
**v Brně 3. 9. 2010**

**za kol. Centra VUŽZ „Kejbaly“ MU Helena Jedličková**

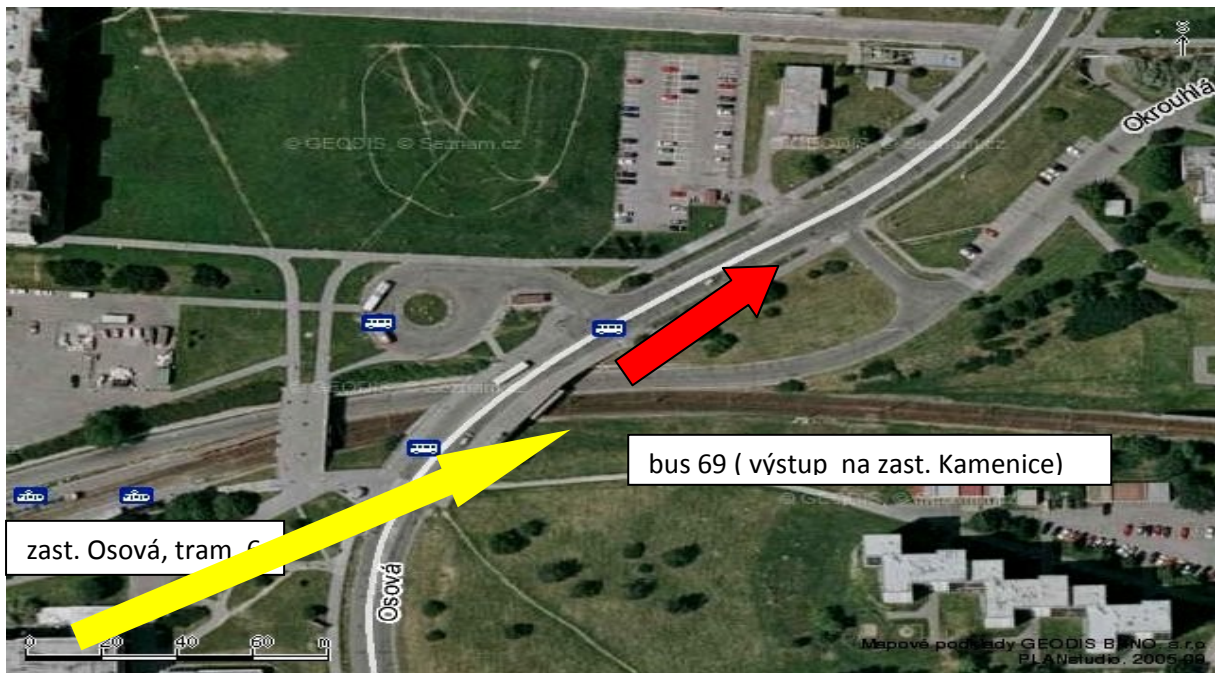
Obr. 1 Od Pedagogické fakulty Poříčí 7/9 tramvaj směr Ústřední hřbitov



Obr. 2 Zastávka Ústřední hřbitov – přestup na autobus č. 61 (výstup na zast. Kamenice, dále pěšky obr. 5)



Obr. 3 Zastávka Osová – přestup na autobus č. 69 (vystoupit na zastávce Kamenice, dále pěšky obr. 5)



Obr. 4 Od Pedagogické fakulty Poříčí 7/9, 31 autobusem č.61 směr Bohunice (Kampus) **Doporučuji !**



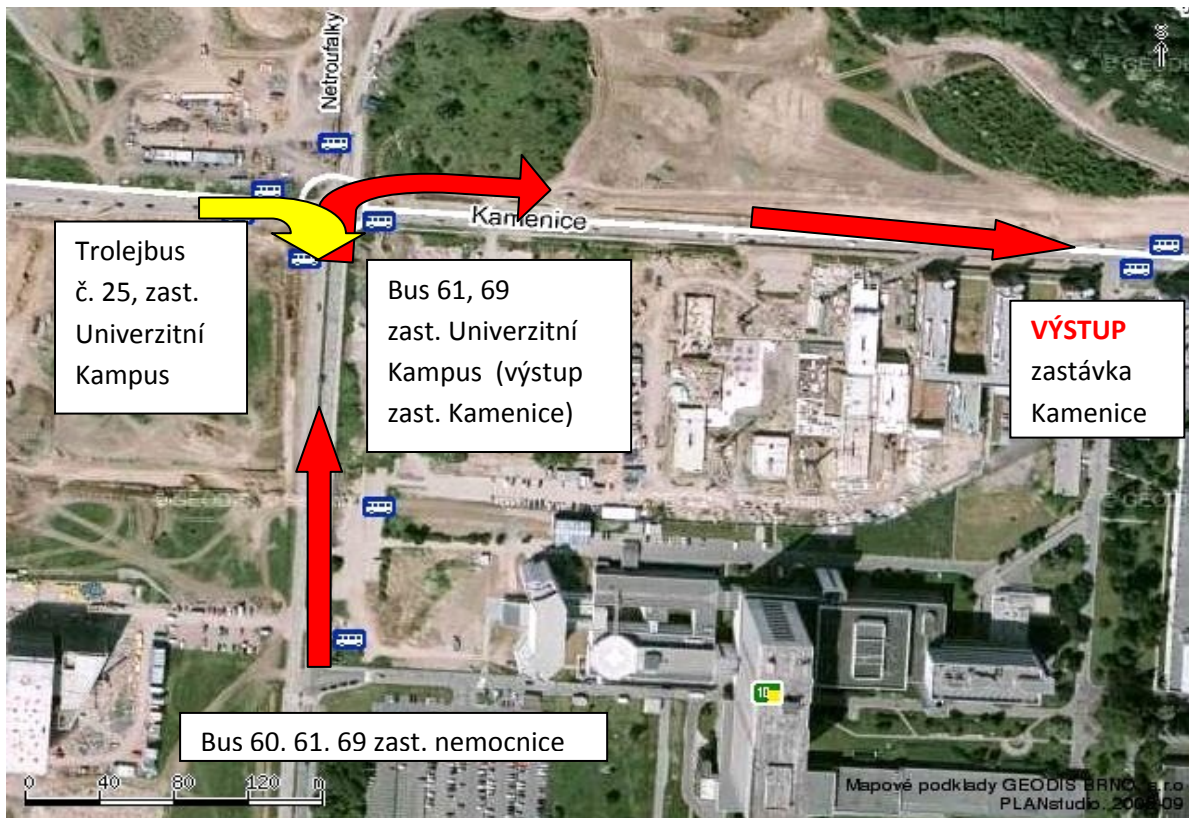


Obr. 5 Kamenice **VÝSTUP** – STŘEDISKO „KEJBALY“ ul. Vinohrady 100

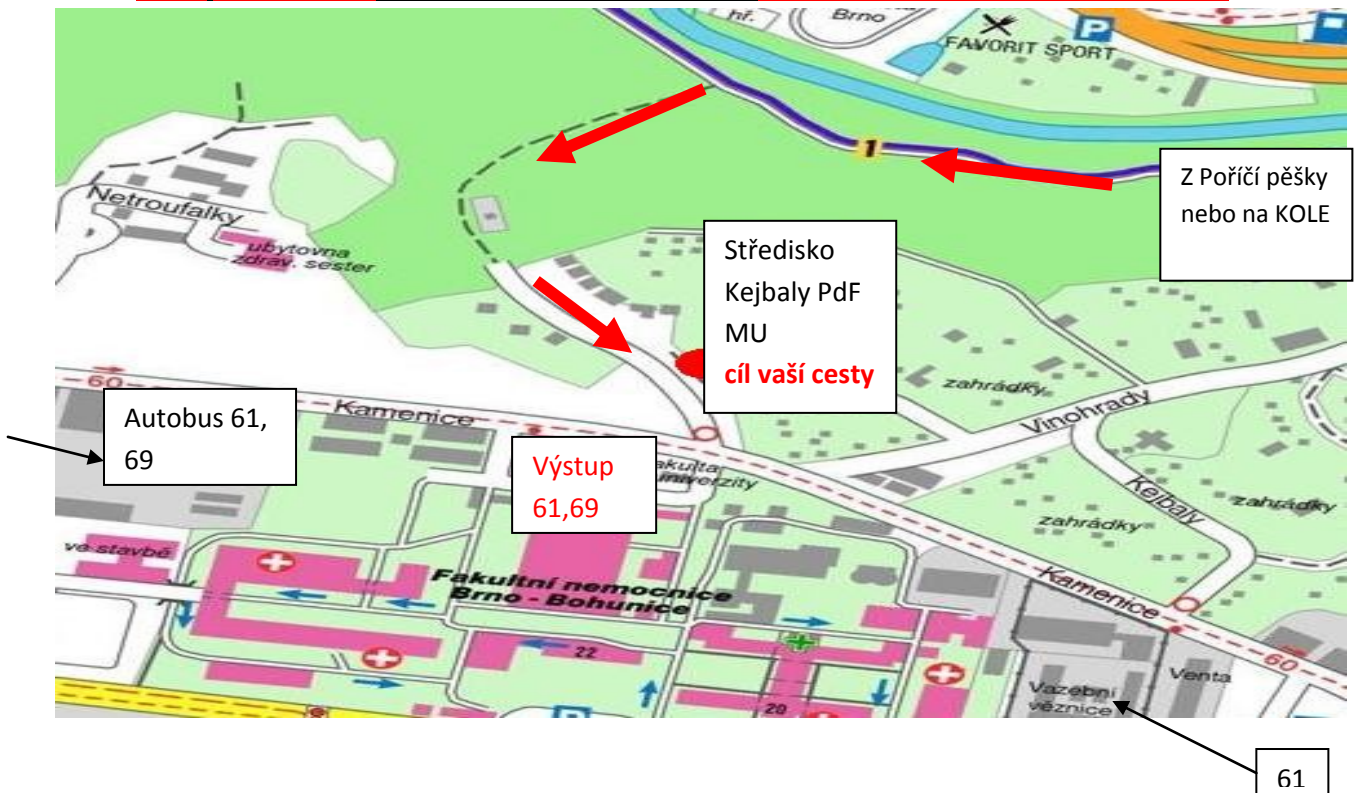


Obr. 6 Z Mendlova náměstí trolejbusem č. 25 – Univerzitní kampus





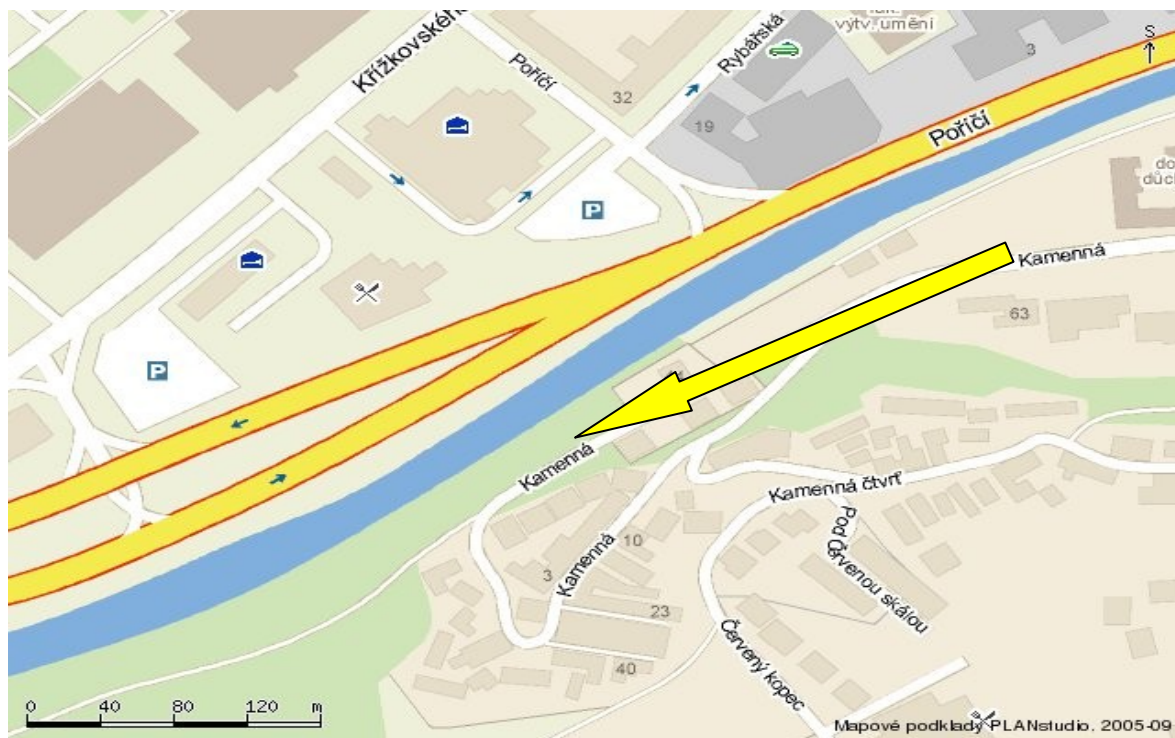
Obr. 7 **Pěšky nebo na kole** z Poříčí 7 na středisko „Kejbaly“ (nikoliv na ulici, či zastávku Kejbaly!!!!)



Obr. 7a **Pěšky nebo na kole** z Poříčí 7 na středisko „Kejbaly“ detail 1



Obr. 7b Pěšky nebo na kole z Poříčí 7 na středisko „Kejby“ detail 2

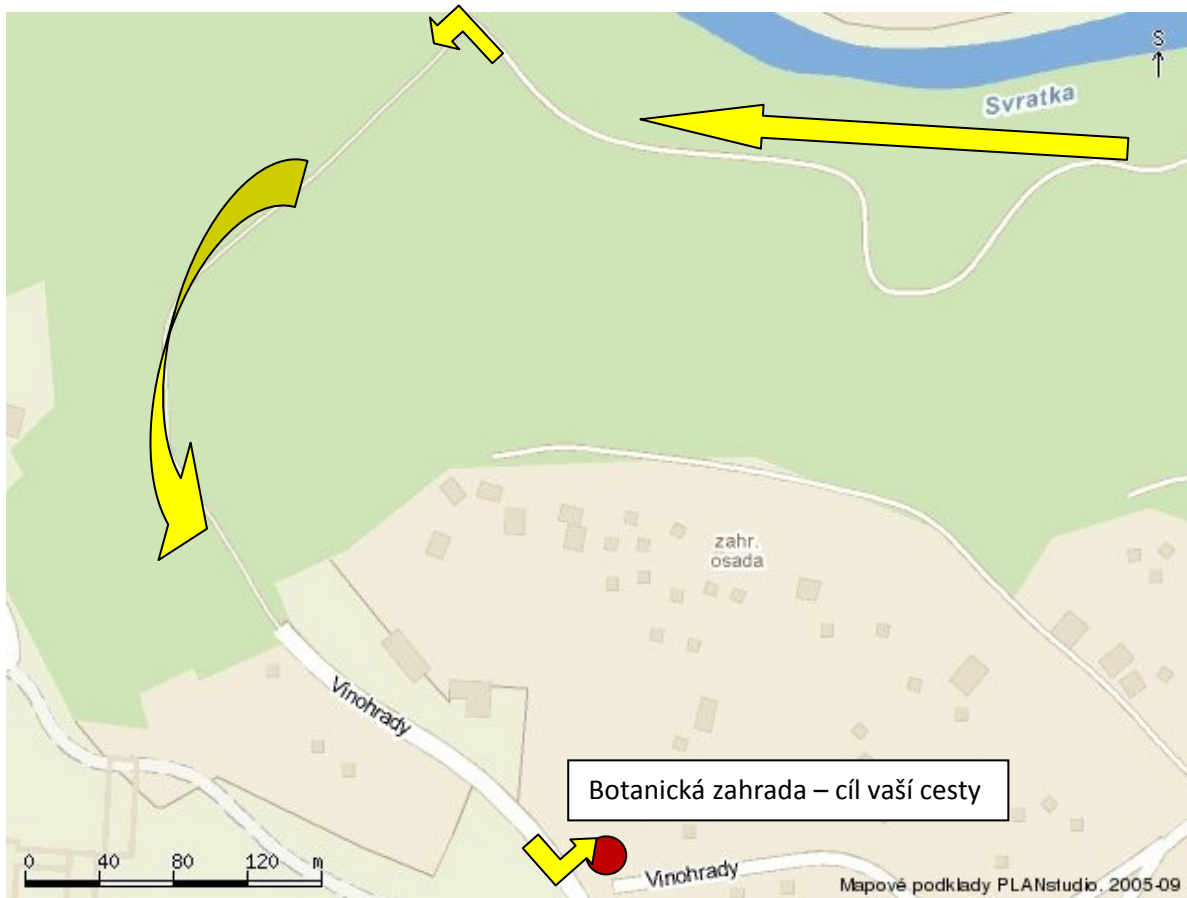


Obr. 7c Pěšky nebo na kole z Poříčí 7 na středisko „Kejby“ detail 3





Obr. 7d **Pěšky nebo na kole** z Poříčí 7 na středisko „Kejbaly“ detail 4



Centrum „Kejbaly“, katedra biologie PdF MU. Vinohrady 100, 639 00 Brno Bohunice, ☎547 21 37 08 Ing. Helena Jedličková, Ph.D, e-meil: jedlickova @ped.muni.cz

**Středisko Vzdělávání pro udržitelnost život a zdraví „Kejbaly“, Vinohrady 100, 639 00 Brno Bohunice**

**Botanická zahrada Kampus MU ☎547 21 37 08 (Středisko VUŽZ)**

