



MASARYKOVA UNIVERZITA

Geografie sídel

Urbanizace

Urbanizace

- ❏ *Demograficko- geografický význam (strukturně společenský význam):* relativní růst počtu obyvatel žijících ve městech - Přímá urbanizace – hlavní zájem sociální geografie.
- ❏ = proces koncentrace obyvatelstva do měst a s tím související změny kultury v nejširším slova smyslu.

- ❏ *Sociální, kulturní a psychologický význam:* růst relativního počtu obyvatel žijících městským způsobem života nezávisle na prostředí. Nepřímá urbanizace – hlavní zájem sociologie.

Typy urbanizace

- Přejechod od extenzivní k intenzivní urbanizaci (role jiných forem prostorové mobility a koncentrace aktivit).
- **Přímá** x **nepřímá** urbanizace
- Vznik složitých urbanizovaných struktur a problematika jejich vymezování.

Přímá urbanizace

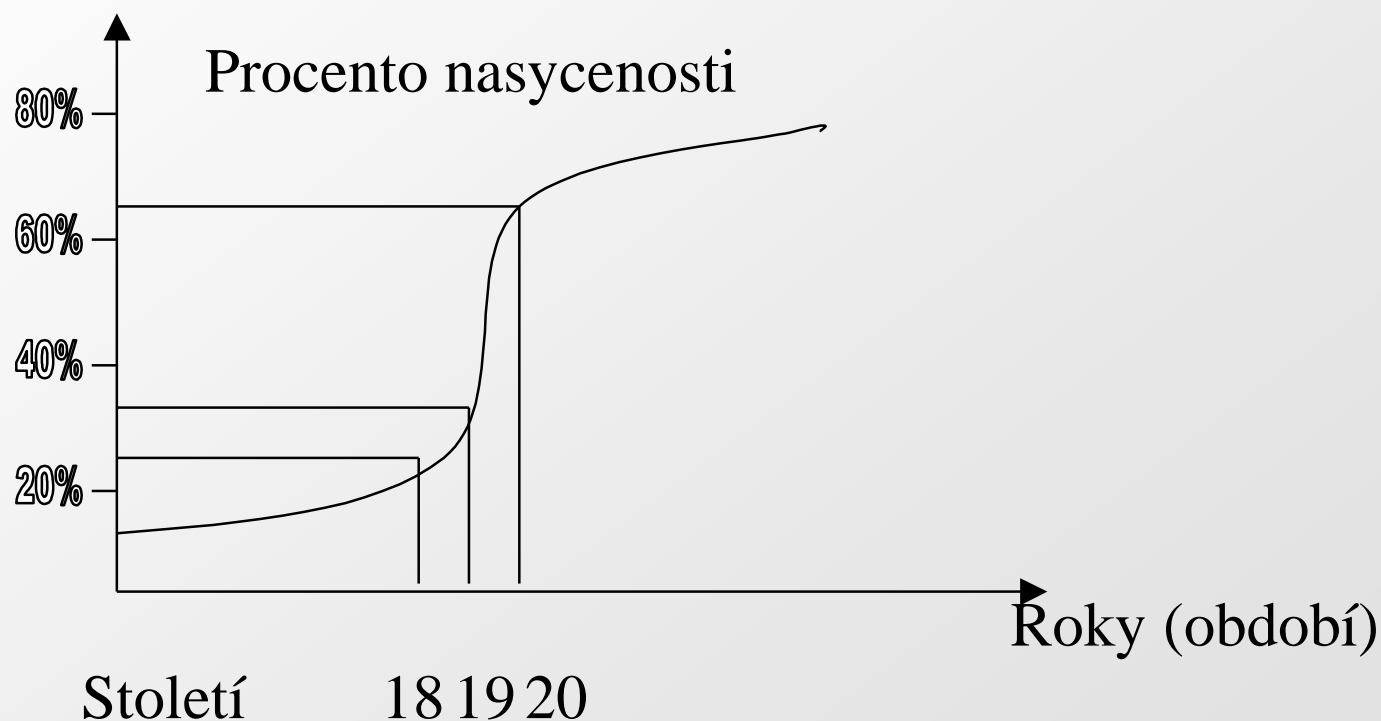


Urbanizace a průmyslová revoluce

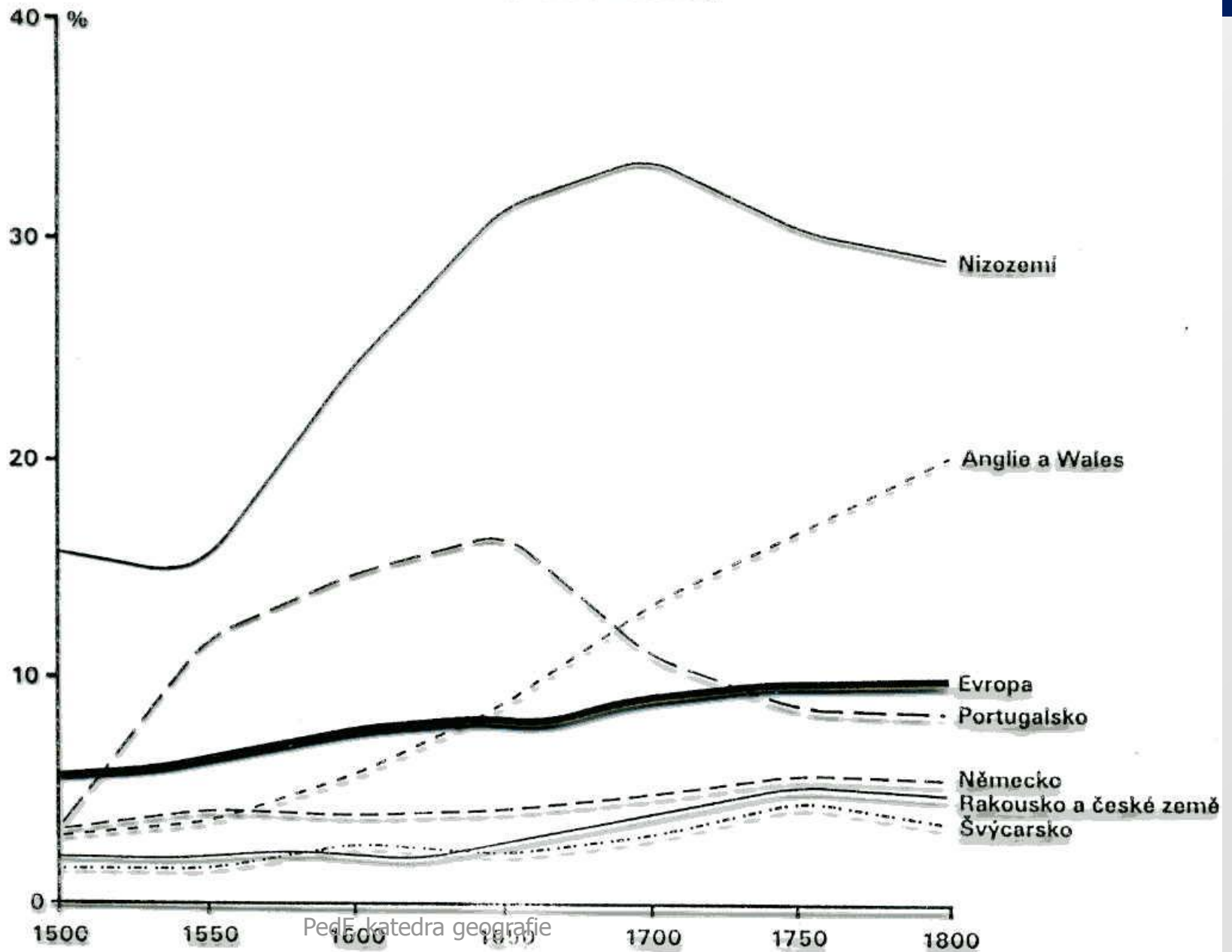
- ⇒ Nutný integrovaný historický, geografický a sociologický přístup.
- ⇒ Systémová změna a jedna ze složek modernizace společnosti.
- ⇒ Není to rychlý růst měst ve středověku a raném novověku.
- ⇒ Počátky spojeny s průmyslovou revolucí (ale za jistých okolností může probíhat i bez ní).

- ⇒ Typický průběh podle S-křivky.

Saturační křivka – míra nasycenosti městského prostoru

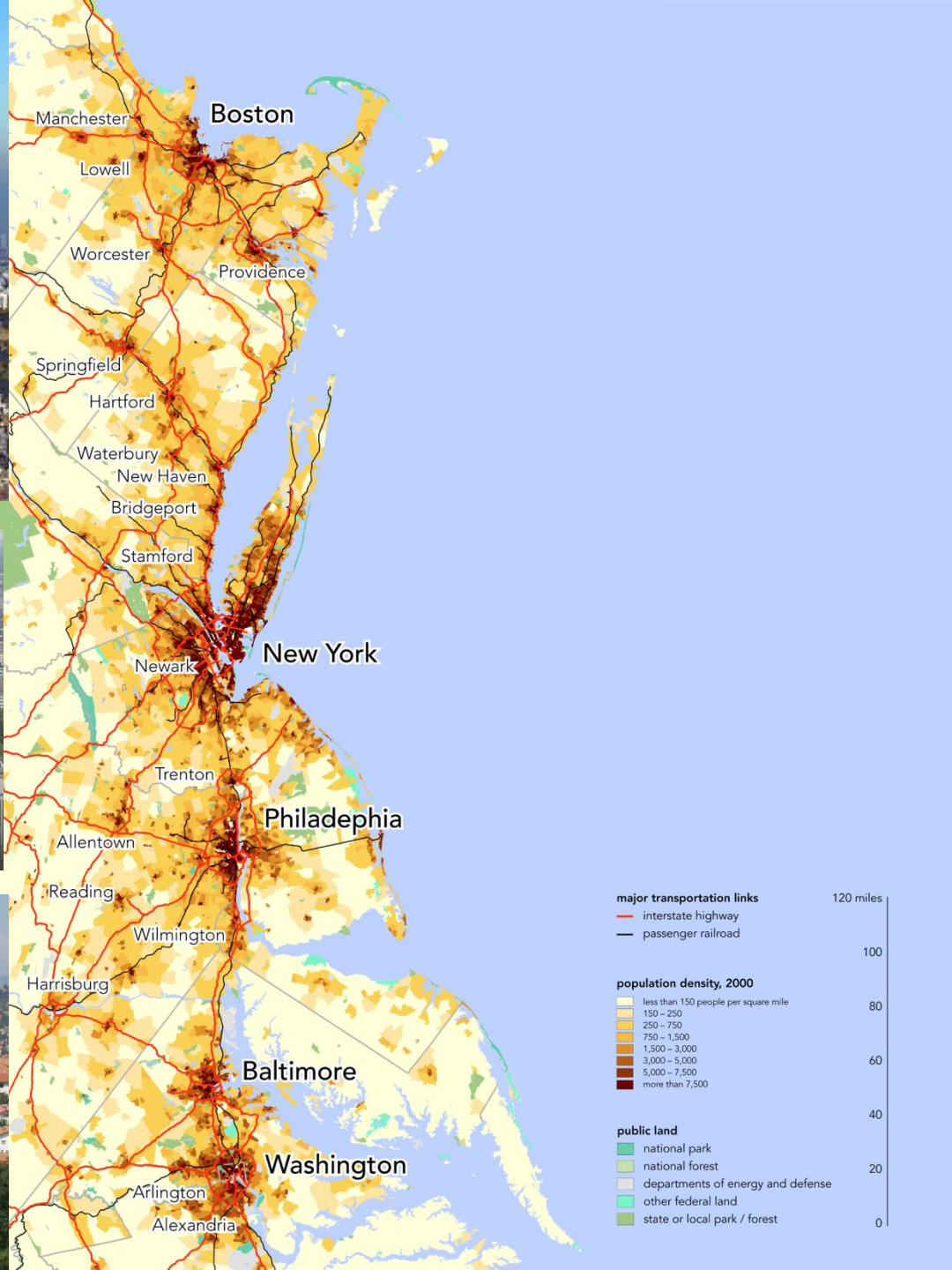


Podíl městského obyvatelstva ve vybraných zemích Evropy (1500–1800)

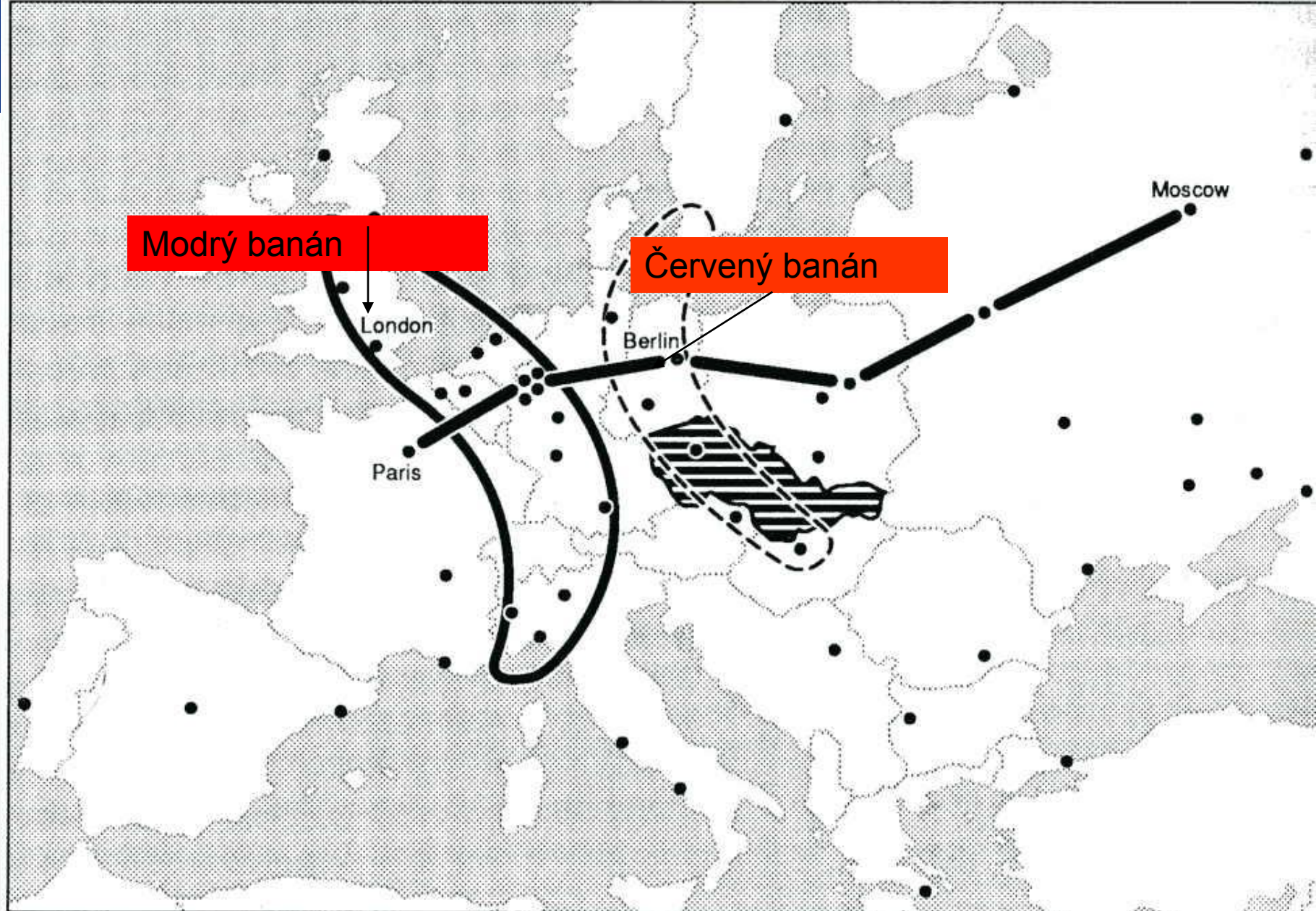


Urbanizace - rysy

- Hierarchický charakter a fáze: nejprve do menších měst, později do velkoměst.
- Koncentrace a aglomerizace.
- Metropolizace (funkční propojování, zvláště u největších měst)
- Megalopolizace (BosWash, ChiPits, SanSan, Tokajdó, Modrý banán, Žlutý banán, červený banán).
- EKISTIKA – disciplína o městských a sídelních strukturách.



Rank	Name	Country	Population
1	Tōkyō	Japan	34,000,000
2	Guangzhou	China	24,200,000
2	Seoul	Korea (South)	24,200,000
4	Ciudad de México	Mexico	23,400,000
5	Delhi	India	23,200,000
6	Mumbai	India	22,800,000
7	New York	United States of America	22,200,000
8	São Paulo	Brazil	20,900,000
9	Manila	Philippines	19,600,000
10	Shanghai	China	18,400,000



Modrý banán

Červený banán

- Million agglomeration
- principal geo-economic axis
- ▬ Principal geo-political axis
- - - potential secondary geo-economic axis

Urbanizace - rysy

- Městský fenomén zasáhl celý svět.
- Rychlý plošný růst měst.
- Vnitřní diferenciaci měst.
- Města jako slabé demografické články osídlení.
- Zesložitování městských struktur a nutnost územního plánování a urbanismu (hl. problém doprava, bydlení, životní prostředí).

Faktory, které přivedly k přímé urbanizaci

Push faktory (vytlačují z venkova):

- ✓ demografická revoluce (snížení úmrtností dětí a prodloužení délky života)
- ✓ zavádění výsledků vědy a techniky do zemědělství
- ✓ Výsledek: přetlak obyvatelstva
- ✓ přetlak je uvolněn zrušením nevolnictví

Pull faktory (přitahují do měst):

- ✓ pracovní příležitosti
- ✓ představy o snadnějším podmínkách života

Míra urbanizace

- Vzhledem k mnohostrannosti urbanizace (sociální, kulturní, ekonomické, sídelně-demograficko oblasti) neexistuje jednotná uznávaná metodika sledování stupně urbanizace.

Míra urbanizace

Pořadí:	Stát:	Urbanizace (%):
1.	Monako	100
2.	Nauru	100
3.	Singapur	100
4.	Kuvajt	98
5.	Belgie	97
6.	Katar	96
7.	Malta	94
8.	San Marino	94
9.	Venezuela	93
10.	Argentina	92
180.	Malawi	19
181.	Rwanda	18
182.	Šalamounovy ostrovy	18
183.	Etiopie	17
184.	Nepál	17
185.	Niger	16
186.	Srí Lanka	15
187.	Lichtenštejnsko	14
188.	Trinidad a Tobago	13
189.	Uganda	13
190.	Papua-Nová Guinea	12
191.	Burundi	10

Možná měření urbanizace

- ❏ ***Index velikostní struktury měst:*** podíl součtu vážených podílů počtů obyvatel žijících ve městech jednotlivých velikostních kategorií a obyvatel všech měst vážených velikostních kategorií.

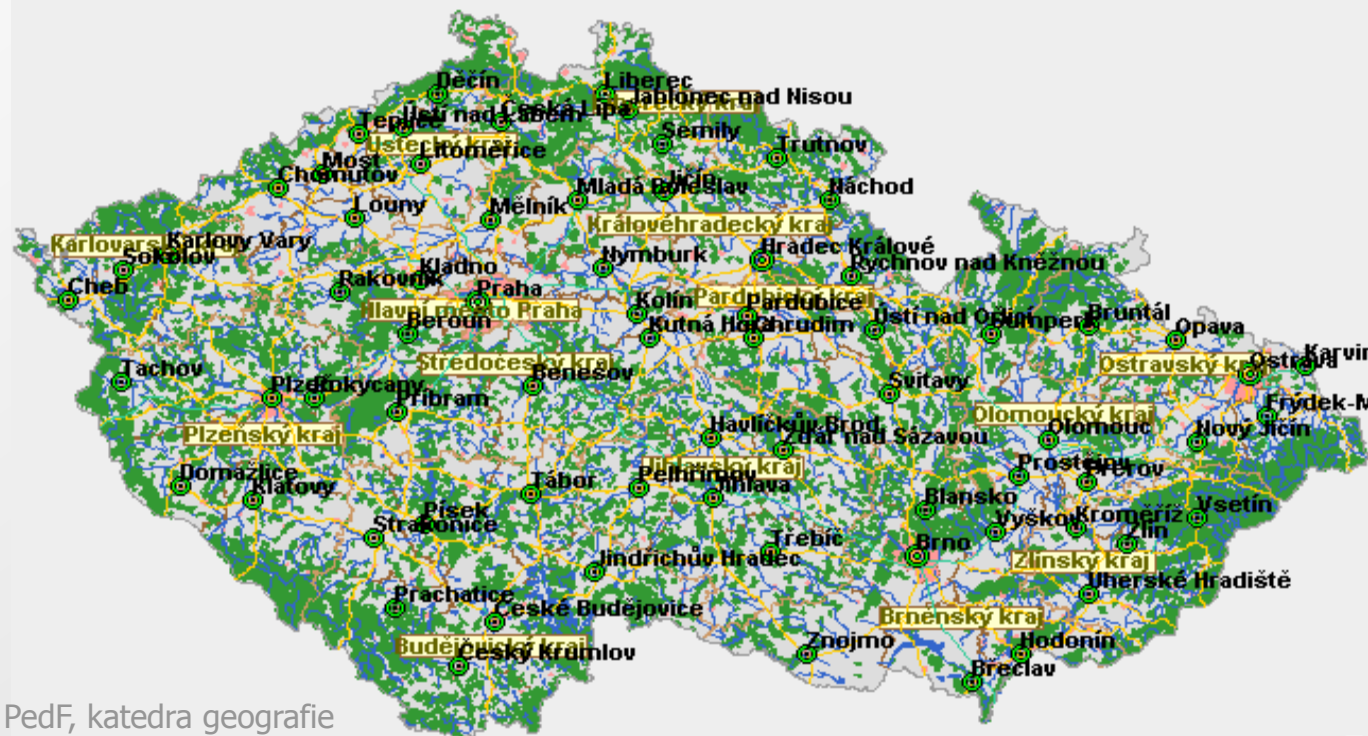
- ❏ ***Tempo změn:***
 - ✓ základní urbanizace (podíl lidí žijících v obcích s méně než 5000 obyvateli),
 - ✓ střední urbanizace (podíl obyvatel žijících v obcích větších než 20000 obyvatel; lze zde samostatně hodnotit i velkoměsta – v ČR nad 100000 obyv.).

Typy přímé urbanizace

- Extenzivní urbanizace
- Intenzivní urbanizace

Intenzívní urbanizace

- Rostou vazby mezi městy, důležitá jsou spojení obcí - vytváření sídelních systémů kolem měst, urbanizace se vztahuje na plochy (aglomerace, dvojměstí, - konurbace).



Nepřímá urbanizace

Rurbanizace



Rurbanizace

- = zahrnutí venkovského obyvatelstva a prostoru do města (obyvatelstvo zůstává na místě, ale přejímá městský způsob života).
- ❖ Vliv počtu obyvatel, hustoty obyvatel a heterogenity obyvatel se projevuje v (sociální ekologie – paralela s ekotypem v přírodě):
 - ❖ Anonymita a odosobnělost (počet obyvatel nad určitý limit ovlivňuje vztahy lidí; diferenciaci a individualizaci, nedostatek vzájemné známosti).
 - ❖ Vzhledová uniformita měst (fyzická blízkost a sociální vzdálenost vyžaduje vizuální rozpoznávání; to je zjednodušeno „uniformou“).

Etapy urbanizace

1. Urbanizace
2. Suburbanizace
3. Deurbanizace
4. Reurbanizace

Suburbanizace

- Přesun obyvatel, jejich aktivit a některých funkcí z jádrového města do zázemí. Jedná se o typický proces rozšiřování území města, který můžeme zaznamenat jak u většiny měst vyspělých zemí, tak v historickém vývoji našich měst.
- Relativní růst počtu obyvatel okrajových částí města na úkor částí centrálních.
- Důraz by měl být v budoucnu kladen na stanovení pevných hranic sídla.
- Polyfunkčnost využitých ploch v suburbálních oblastech.
- Rezidenční x komerční.
- Urban sprawl.
- Suburbanizaci není možné zastavit.

Suburbanizace - rezidenční



Suburbanizace - komerční



Urban sprawl

- ❏ Forma suburbanizace, kterou je možno považovat za nežádoucí z ekonomického, sociálního i environmentálního pohledu.
- ❏ Sprawl, neboli rozlézání zástavby do volné krajiny je charakteristický neřízeným a nepromyšleným umístěním rezidenčních nebo komerčních areálů do krajiny.
- ❏ Výsledkem je většinou mozaikovitá struktura nově rozvíjených ploch v zázemí města.
- ❏ Hnacím motorem takového rozvoje jsou snahy individuálních vlastníků pozemků nebo investorů o maximální zisk.

Urban sprawl



Suburbanizace – nové typy

- **Edge cities** – nová komerční či administrativní centra v suburbánu, bez historie, podél komunikačních tras.
- **Master planned communities** – rozsáhlejší obytné zóny vytvořené jedním developerem, obsahující zpravidla základní prvky občanské vybavenosti.
- **Gated communities** – rezidenční oblasti s omezeným vstupem.
- **Corporate communities** – rozsáhlejší firemní sídla zpravidla na „zelené louce“.

Suburbanizace – nové typy



Deurbanizace (desurbanizace)

- Velké snižování počet obyvatelstva centra města i vnějších městských částí.
- Obyvatelstvo ubývá jednak díky nižší porodnosti a jednak díky migračním pohybům.
- Odliv je typický pro oblasti (aglomerace), v nichž většina obyvatelstva pracovala v těžkém strojírenství nebo těžbě uhlí – tato odvětví stagnovala a obyvatelstvo hledalo nové pracovní příležitosti mimo průmyslová centra.
- Postihla v 50. – 80. letech 20. století velké průmyslové oblasti Německa, Belgie, Velké Británie nebo USA.

Reurbanizace

- Oživovací procesy.
- Dochází obnovování obytných funkcí v centrech měst, ke změnám zaniklých nebo upadajících průmyslových prostor na administrativně-obchodní centra nebo ke vzniku nových odpočinkových zón (parky, sportovní zařízení...).
- Procesy selekce (reurbanizace probíhá velice selektivně), komercializace a gentrifikace, typické pro reurbanizační fázi vývoje sídel, mají často také záporné důsledky (např. konflikty mezi novým obyvatelstvem a starousedlíky).
- Proces reurbanizace probíhá současně se suburbanizací a deurbanizací – hovoříme o tzv. cyklickém vývoji městských struktur.

Reurbanizace



Nové přístupy ke strukturalizaci měst

- Kromě hodnocení stavu městských prostorových struktur se geografie města zabývá především **změnami v prostorové struktuře města, jejich mechanismy (sled postupných kroků, které vedou ke změně), příčinami a důsledky.**

Gentrifikace

- Spočívá v revitalizaci městského centra a zároveň v postupném nahrazení původního obyvatelstva obyvateli s vyšším sociálním statusem (manažeři, profesionálové, tzv. Yuppies).
- Pro gentrifikované oblasti jsou charakteristické malé domácnosti (jednočlenné, dvoučlenné) a luxusní byty.
- Často působí současně gentrifikační, revitalizační a komercializační procesy.

Stará bytová zástavba s vysokým podílem obyvatelstva s vysokým věkem a nižším sociálním statusem

Restituce

Prodej domu zahraniční společnosti (resp. domácí společnosti s.r.o., která byla vytvořena zahraniční společností)

Vystěhování nájemníků do náhradních bytů (většinou mimo centrum)

Rekonstrukce domu (spojování malých bytů, zástavba vnitrobloku, vytváření mezonetových bytů, luxusní dostavby a zařízení)

Nové byty jsou pronajaty nebo prodány především ekonomicky silným jedincům (v současnosti se jedná o skupinu mladých, svobodných, většinou zahraničních manažérů)

GENTRIFIKACE



KZIT



Ghettoizace

- Vytváří se čtvrti obyvatel (obyvatelstvo je často etnicky homogenní a tvořeno přistěhovalci – etnické enklávy) s nízkou sociální i ekonomickou úrovní.
- Zároveň dochází k úpadku bytového fondu – tzv. dlouhodobě vyloučená vrstva obyvatel.
- Ke vzniku ghett dochází většinou ve zdevastovaných oblastech vnitřního města.

Ghettoizace



Citadelizace

- Vytváření totálně izolovaných, uzavřených a chráněných zón v atraktivním prostředí.
- Zóny soustředí nejbohatší vrstvy (elity) obyvatelstva.
- Citadelizaci můžeme označit jako určitou formu gentrifikace, obecně však platí, že citadely mají vyšší úroveň než gentrifikované čtvrti.

Citadelizace



Komeracionalizace

- ☒ Týká se především centrálních částí města.
- ☒ Dochází k vytlačování bydlení komerční zástavbou.

Komeracionalizace



Revitalizace

- Oživení zástavby
- Projevuje se ve znovuoživení (rekonstrukce, dopravní sítě, služby...) městských čtvrtí nebo vybraných částí.



Revitalizace

Problémy urbanizace – vyspělý svět

- Zahradní města (E. Howard)
- Urban sprawl (zvl. USA, ale i ČR)
- Suburban downtowns
- overbounded X underbouded vymezení

Příklady vymezení urbanizovaných útvarů ze světa:

- sídelní a regionální aglomerace – ČR
- Verdichtungsraume – Německo
- Conurbations – Británie
- Standard Metropolitan Statistical Areas (SMSAs) USA
- problémy měst na globální úrovni: UN-Habitat -
www.unhabitat.org