

Rostlina měsíce, vhodná k pozorování na ZŠ: Jiřina

Fenologické období: pozdní léto - časný podzim

Fenologicko - meteorologický kalendář přírody

Determinační poznávací znaky tohoto období (rostlina, živočich):

POZDNÍ LÉTO
Vřes (5.8)
ČASNÝ PODZIM
Ocún (začátek květu) (30.8)

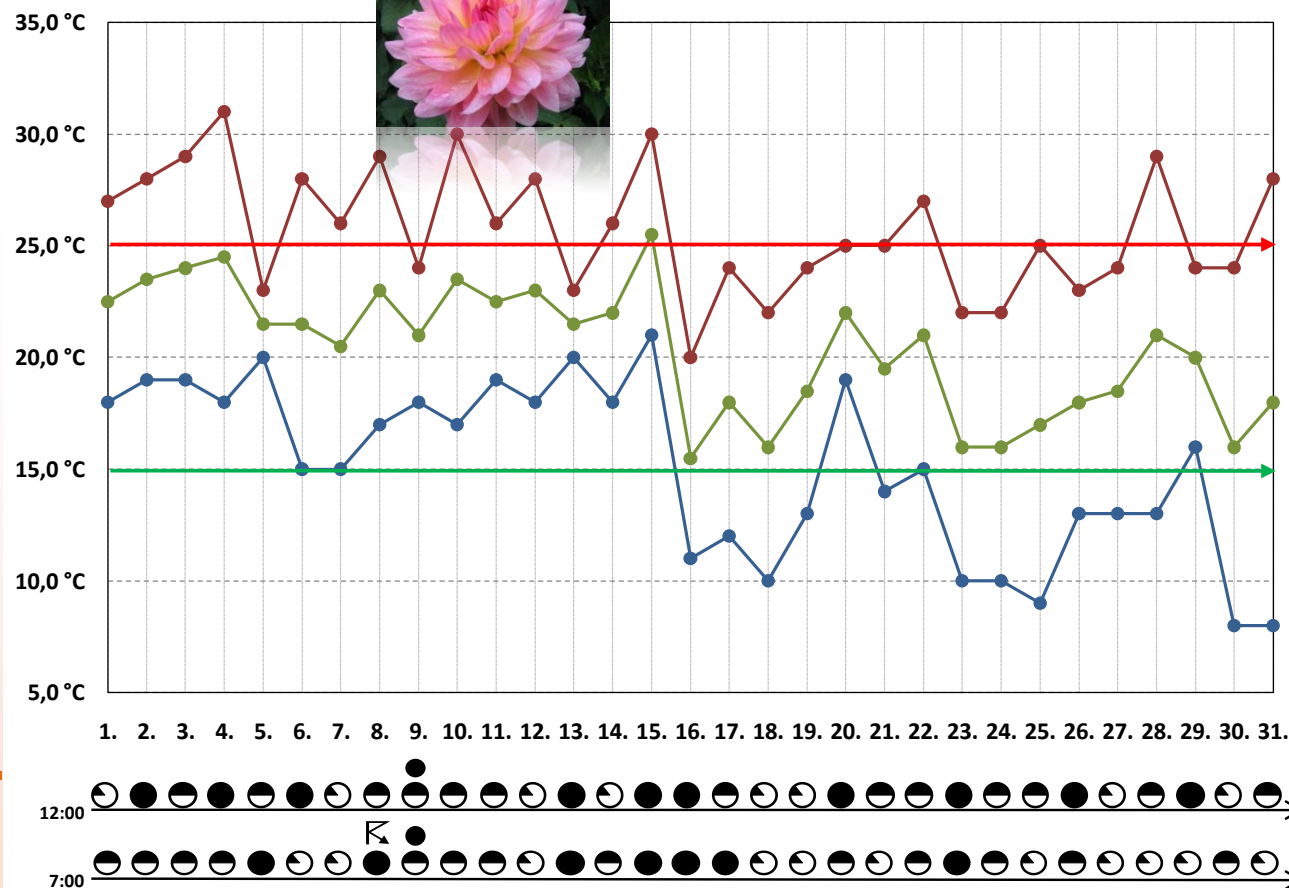
Pranostika:

Moc hub srpnových - moc vánic sněhových.

- 25°C - tropická vedra
- 15°C - růst všech rostlin
- 0°C - bod mrazu
- maximální teplota
- průměrná teplota
- minimální teplota

Srpen

2008



☀ slunečno

☁ jasno

☁ polojasno

☁ oblačno

● zataženo

≡ mlha

≡ mžení

☙ mrholení

▽ přeháňky

● déšť

☙ bouřka

✱ sněžení

☐ souvislá sněhová pokrývka

✓ jinovatka

➤ vítr