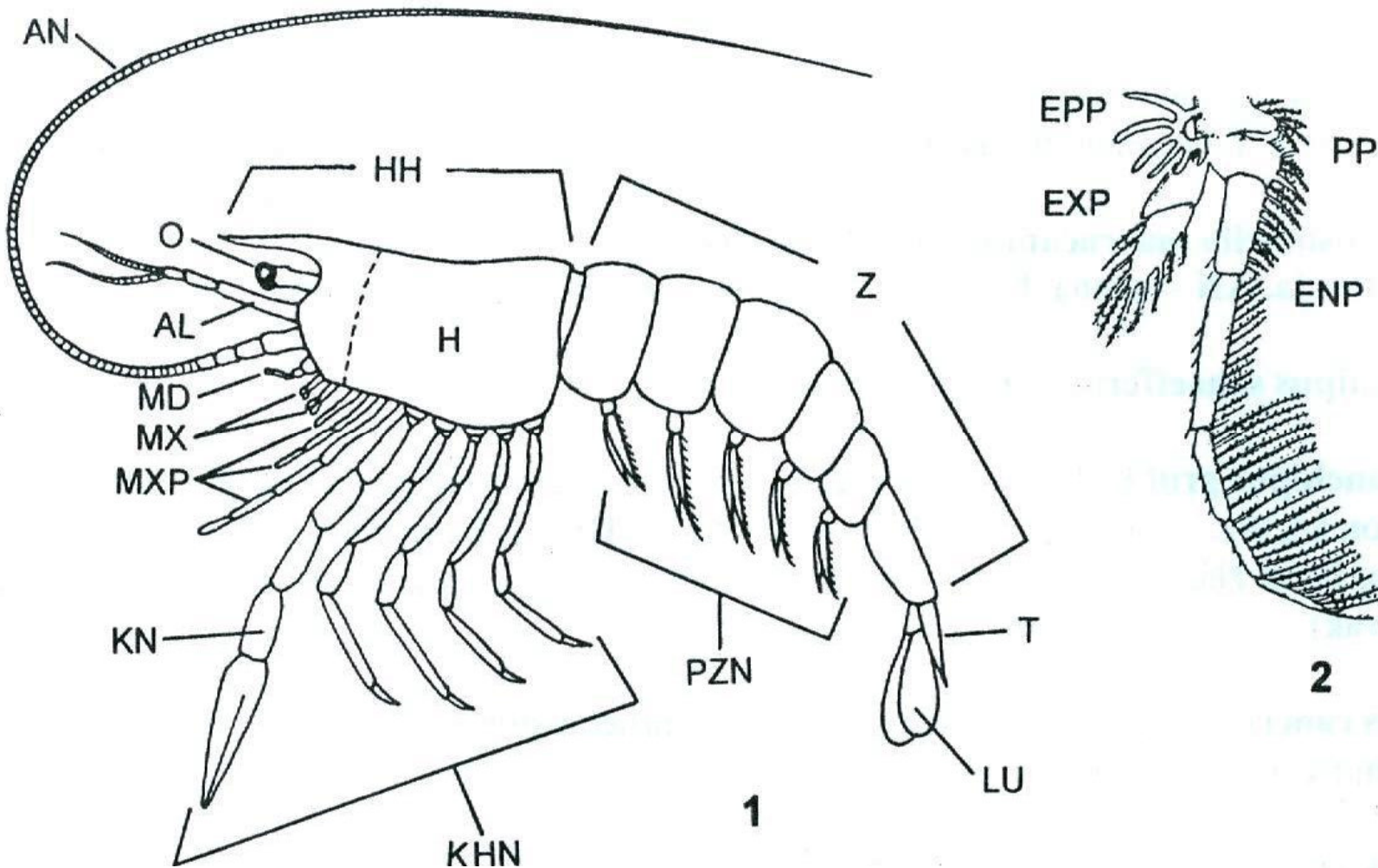


# Podkmen: korýši (*Crustacea*)

Třída: rakovci (*Malacostraca*)

Řády:

- ...
- stejnonožci
- různonožci
- desetinožci

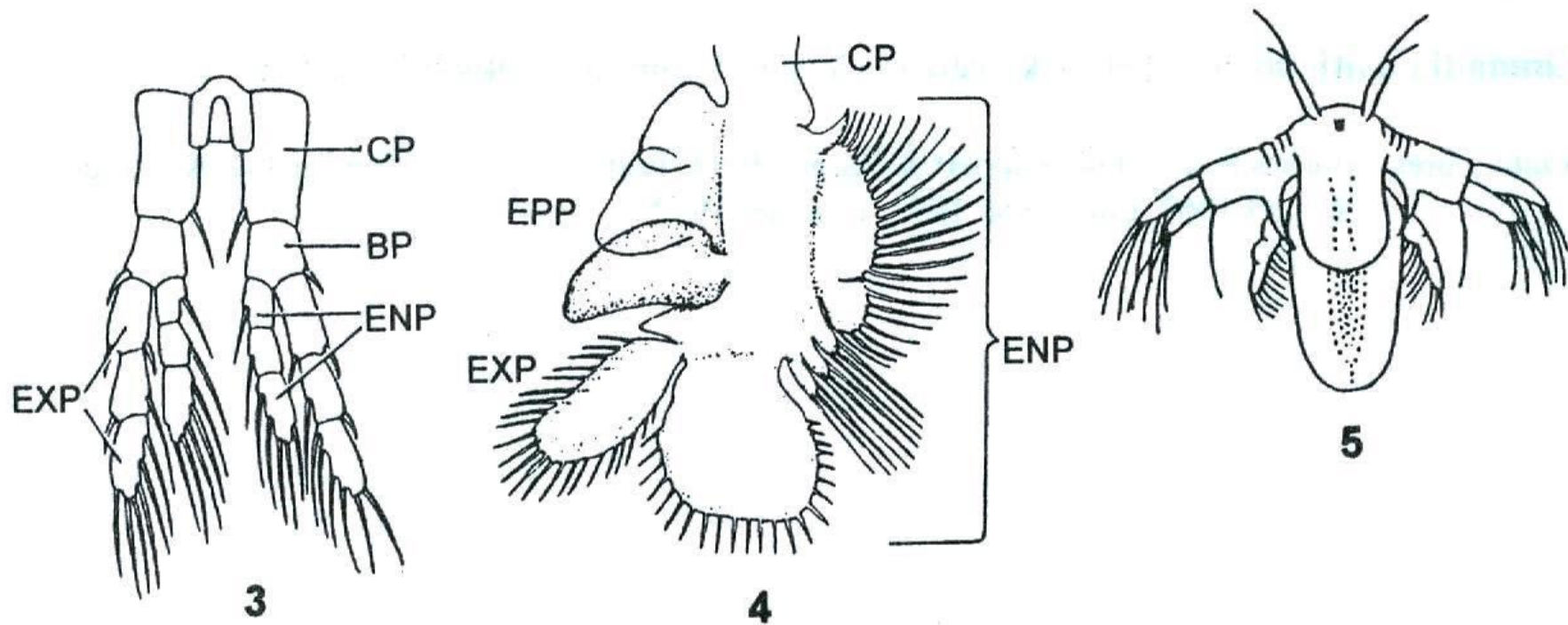


**1. Stavba těla korýše třídy Malacostraca - schematizováno**

(AL - antenula, AN - antena, H - hruď, HH - hlavohruď, KHN - kráčivé hrudní nohy, KN - klepítkatá noha, LU - lupínkovitý uropod, MD - mandibula, MX - maxily, MXP - maxilipedy, O - oko, PZN - plovací zadečkové nožky, T - telson, Z - zadeček)

**2. Hrudní rozeklaná nožka rodu Euphasia - Malacostraca**

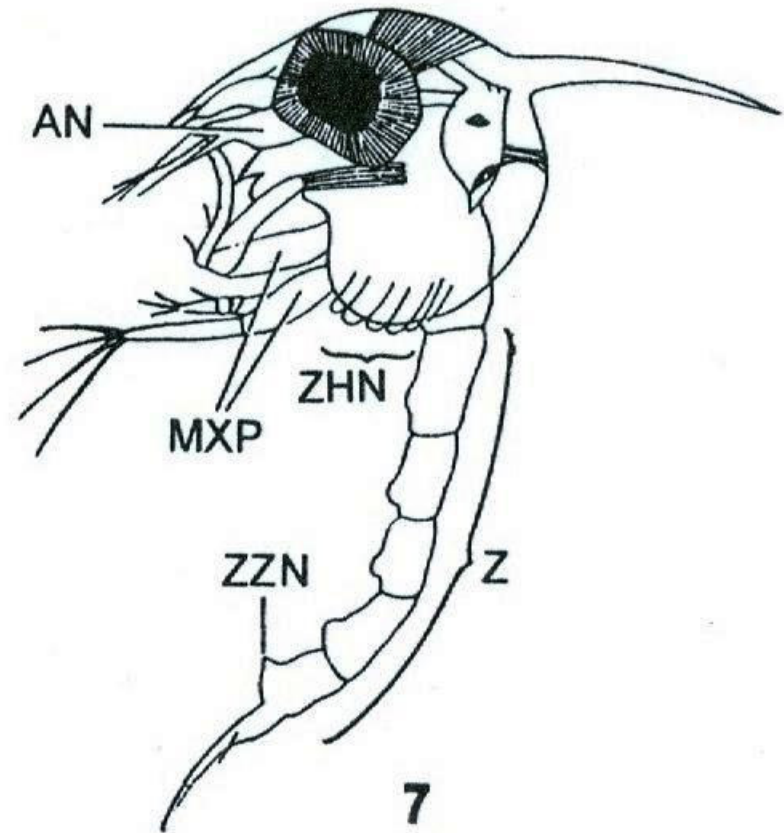
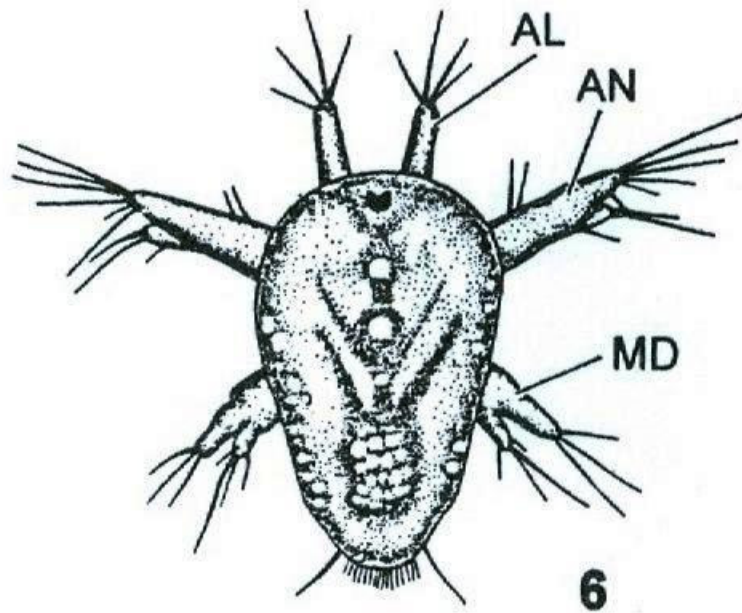
(ENP - endopodit, EPP - epipodit, EXP - exopodit, PP - protopodit)



3. Pár rozeklaných hrudních nožek vznášivky rodu **Diaptomus** - Copepoda  
(BP - basipodit, CP - coxopodit, ENP - endopodit, EXP - exopodit)

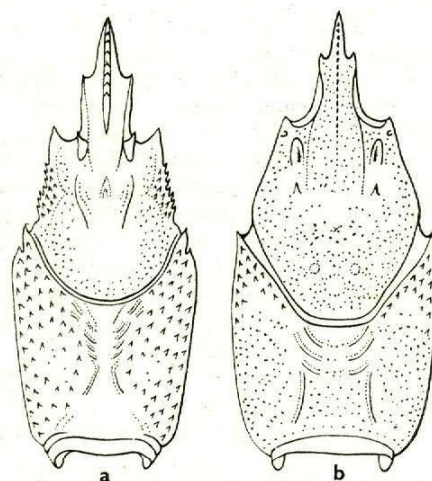
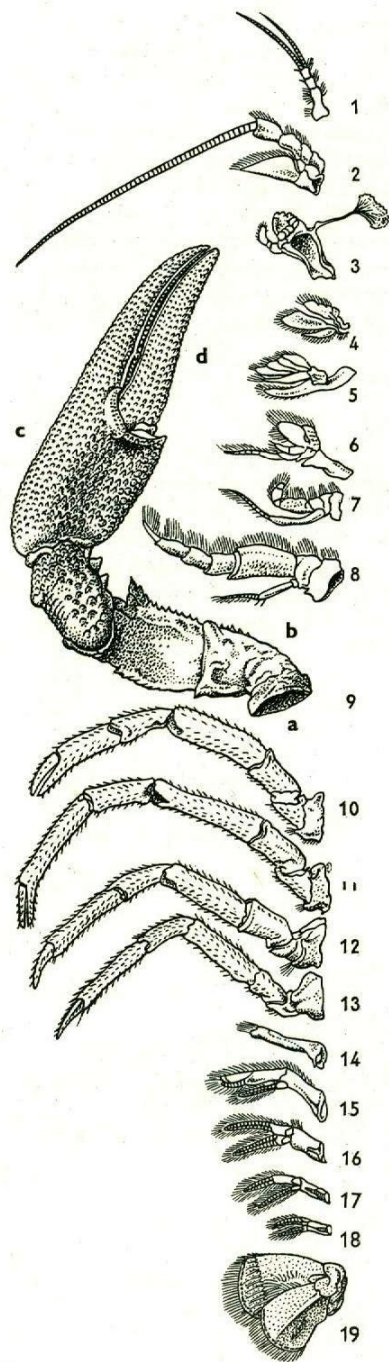
4. Hrudní nožka žábřonožky rodu **Eubranchipus** - Anostraca  
(CP - coxopodit, ENP - endopodit, EPP - epipodit, EXP - exopodit)

5. Nauplius žábřonožky solné **Artemia salina** - Anostraca



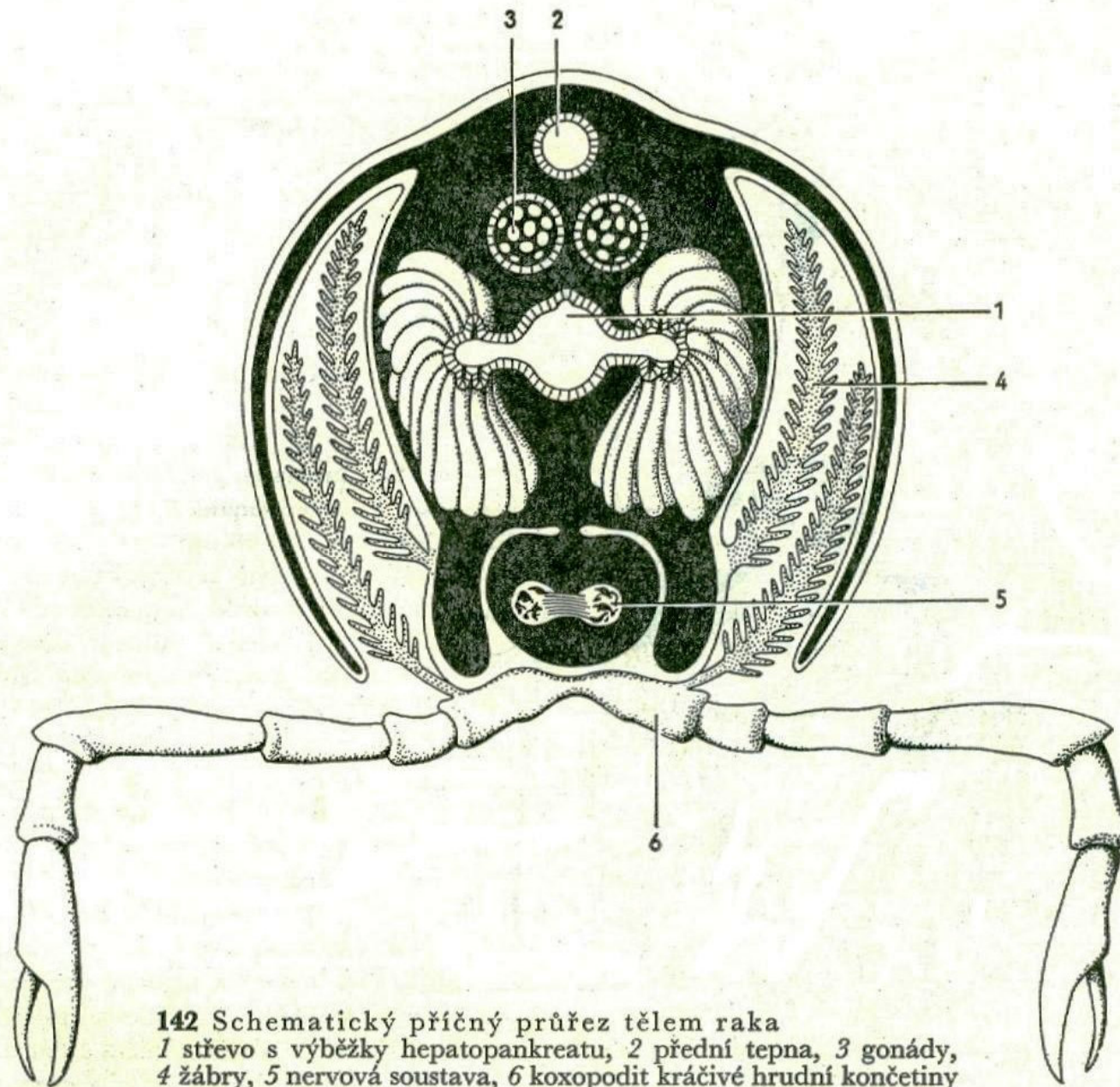
**6. Nauplius buchanky - Copepoda**  
 (AL - antenula, AN - antena, MD - mandibula)

**7. Zoea kraba rodu Maja - Decapoda**  
 (AN - antena, MXP - maxilipedy, Z - zadeček, ZHN - základy kráčivých hrudních nožek,  
 ZZN - základ posledního páru zadečkových nožek)



140 a Karapax raka bahenního  
(*Astacus leptodactylus* Esch.)  
b karapax raka říčního  
(*Astacus astacus* L.) (podle Dahla)

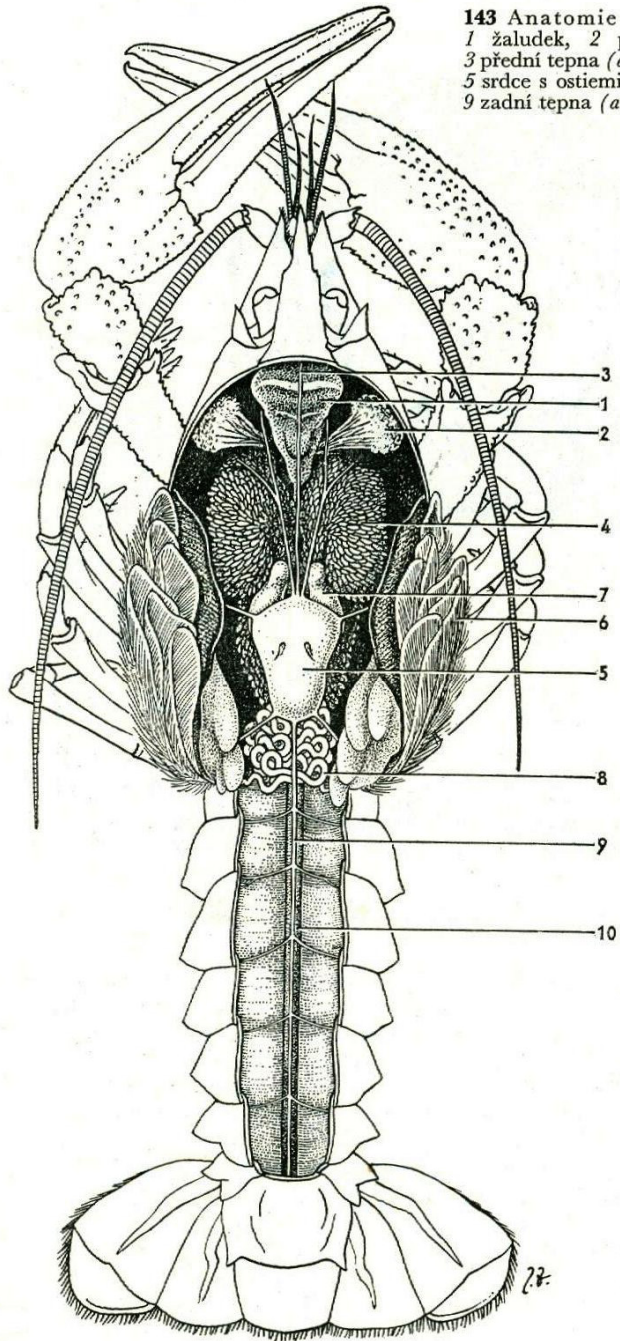
141 Končetiny raka říčního (*Astacus astacus* L.)  
a koxopodit, b bazipodit, c protopodit, d daktylopo-  
dit;  
mezi bazipoditem a protopoditem jsou tři články:  
ischiopodit, mezopodit a karpopodit;  
1 antenula, 2 anténa, 3 mandibula, 4 maxila  
prvního páru, 5 maxila druhého páru, 6 až 8 čelist-  
ní nožky, 9 až 13 pět párů hrudních kráčivých noh  
(pereiopody), 14 až 18 prvních pět párů zadeč-  
kových noh (pleopody), 19 poslední pár zadečkových  
noh (uropody) — u končetiny č. 9 první kráčivá  
noha) (podle Kremaněckého a Ivanova)



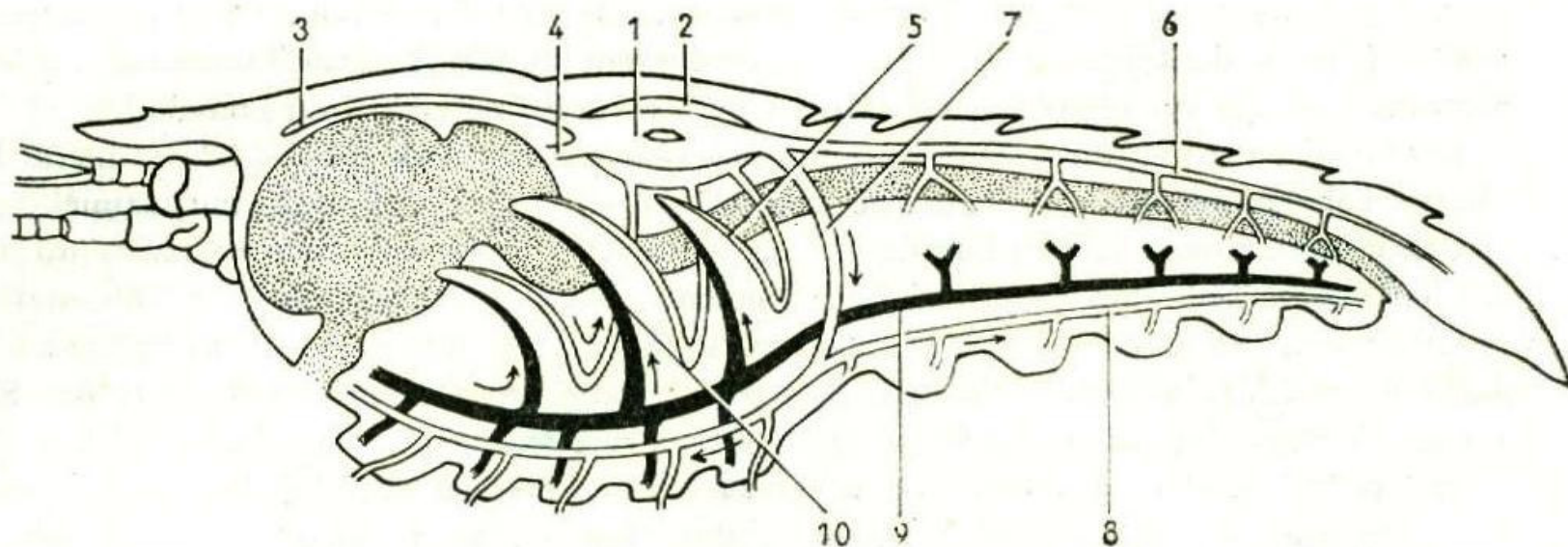
142 Schematický příčný průřez tělem raka  
 1 střevo s výběžky hepatopankreatu, 2 přední tepna, 3 gonády,  
 4 žábry, 5 nervová soustava, 6 koxopodit kráčivé hrudní končetiny

**143 Anatomie raka**

1 žaludek, 2 prořiznuté mandibulární svaly,  
3 přední tepna (*arteria anterior*), 4 hepatopankreas,  
5 srdce s ostiemi, 6 žábry, 7 varle, 8 chánovod,  
9 zadní tepna (*arteria posterior*), 10 střevo



Viz studijní materiály ke cvičení (ZZBL)



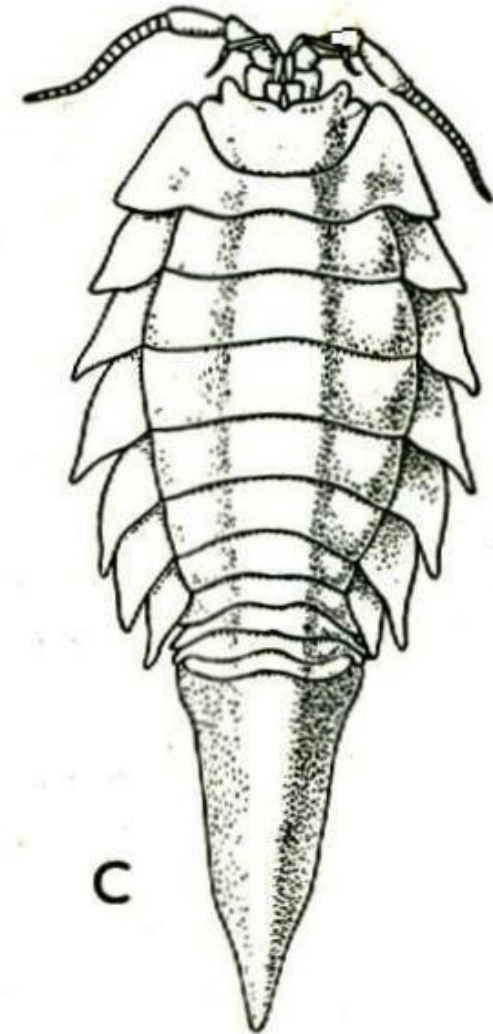
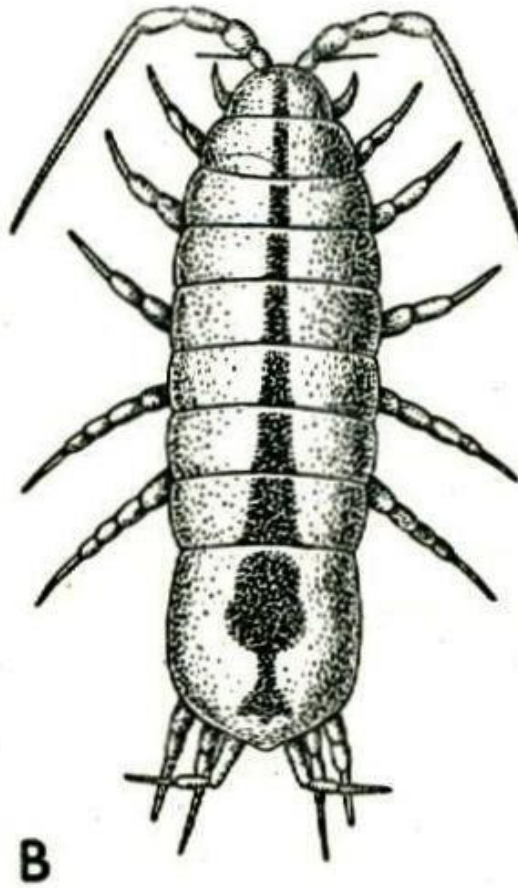
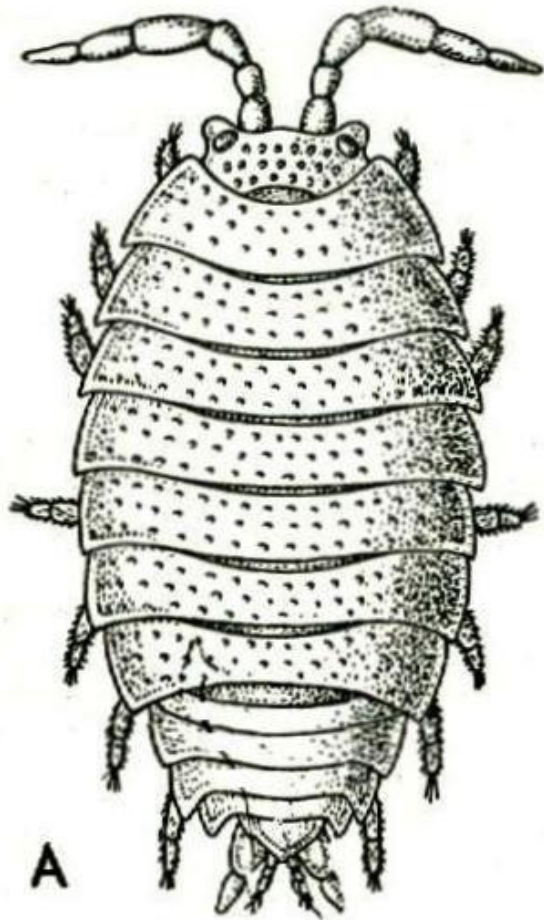
#### 144 Schéma krevního oběhu raka

1 srdce, 2 osrdečník (*pericard*), 3 přední tepna (*arteria anterior*) přecházející vpředu v tepnu oční (*arteria ophthalmica*), 4 tepna tykadlová (*arteria cephalica lateralis*), 5 odvodní žaberní žíly, 6 zadní tepna (*arteria posterior*), 7 tepna sestupná (*arteria descendens*), 8 tepna břišní (*arteria subneuralis*) s větvemi do končetin, 9 splav žíly břišní (*sinus ventralis*), 10 přívodní žaberní žíly (*venae branchiales*)

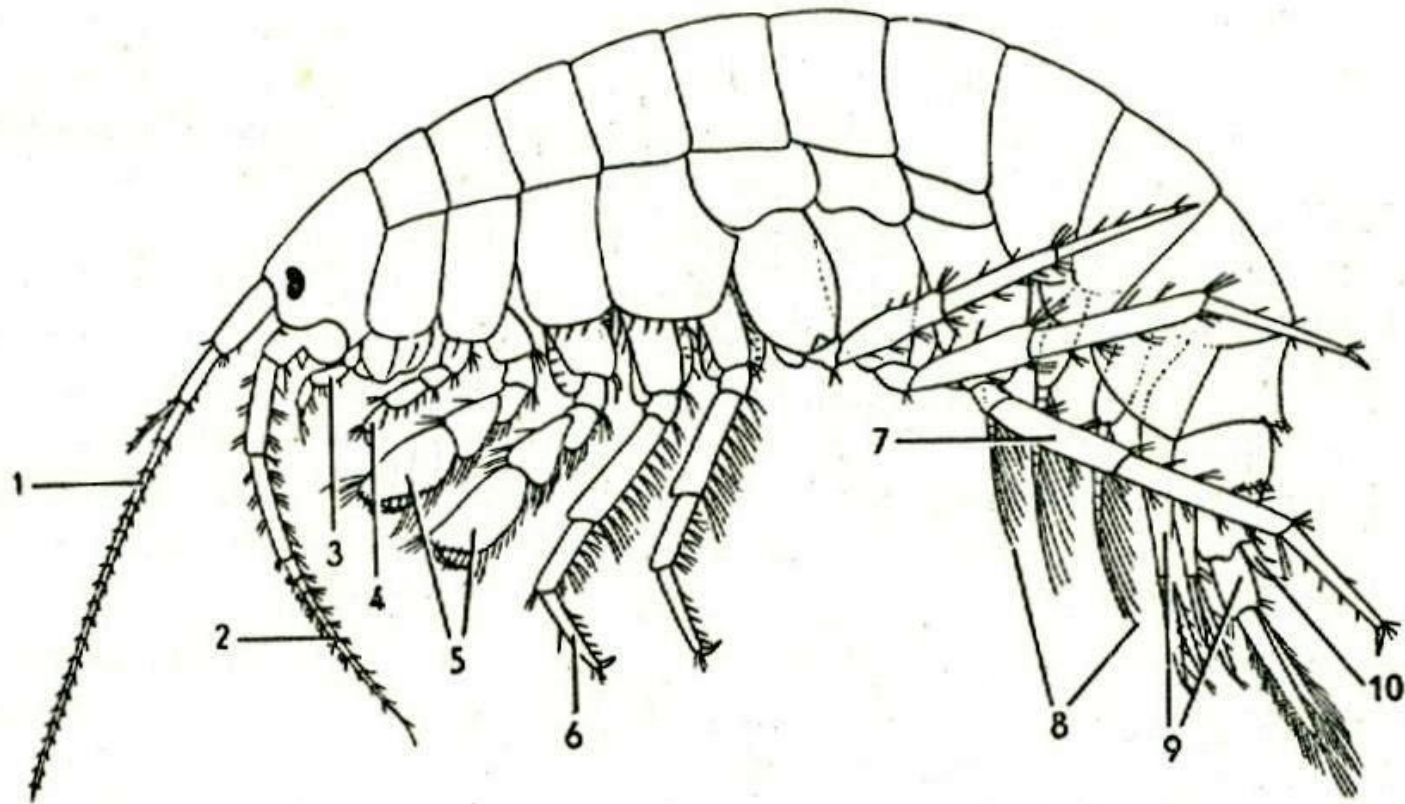
Trávicí soustava vyznačena tečkovaně

(podle Pfurtschellera)





**A – stínka obená, B – beruška vodní,**  
**C – *Saduria (Mesidotea) entomon* (Balt. moře)**



Obr. 281. Blešivec potoční (*Gammarus pulex*), (podle Sarse).

1 — antenula, 2 — anténa, 3 — první pár maxil (druhý pár mnohem menší, není zakreslen),  
 4 — maxilární nožky, 5 — gnathopody, 6 — první pár hrudních nožek, 7 — pátý pár hrudních nožek, 8 — tři páry abdominálních plovacích nožek zv. pleopody, 9 — tři páry skákacích nožek zv. uropody, 10 — telson.

# Použité zdroje:

- **Dogel V.A.: Zoologie bezobratlých, SPN, Praha, 1961, 598 s.**
- **Kunst M., Zpěvák J.: Atlas bezobratlých, SPN, Praha, 1978. 80 s.**
- **Lang J. a kol.: Zoologie. 1. díl pro pedagogické fakulty. 3. uprav. vyd., SPN, Praha, 1974, 381 s.**
- **Sedlák E.: Zoologie bezobratlých, 2. přeprac. vyd., Masarykova univerzita, Brno, 2003, 336 s**