

Geologické lokality pro exkurze a vycházky

Didaktika geologie

Kritéria výběru vhodných lokalit

Důležitými kritérii pro výběr lokality k exkurzi nebo vycházce jsou zejména:

Poloha (dopravní možnosti, vzdálenost od vlaku, vzdálenost od školy, apod.)

Přístup (kvalita cest, turistické značení, soukromé pozemky)

Typ lokality (lom, důlní dílo, volně přístupné výchozy, PP, NPP)

Vhodnost a přiměřenost (složitá geologická stavba, těžba)

Informace a komplexnost (dostupné informace, jiné zajímavosti)

Blansko

Poloha: zářez silnice č. 379 u Blanska
Přístup: snadný po silnici, velký provoz
Typ lokality: výchozy v zářezu silnice, nevhodné pro větší skupinu lidí



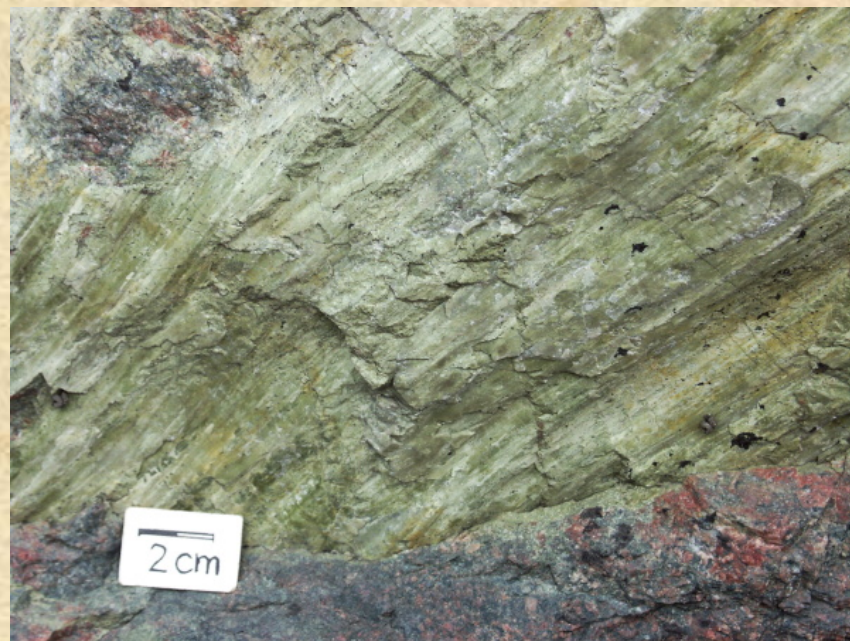
2.12.2011



Charakteristika: výchozy granodioritů
Geologické zařazení: proterozoikum, kadomská orogeneze
Regionální zařazení: brněnský masiv

Blansko

Granodiority brněnského masivu, žilné horniny, makroskopický titanit, tektonická zrcadla s epidotem



Křižánky – Devět skal

Poloha: Žďárské vrchy, 5 km j. od Svatky
Přístup: po turistických značkách
Typ lokality: výchozy hornin s vyhlídkovou plošinou, národní přírodní památka, chráněná oblast



Charakteristika: zvětrávající skalní hradby dvojslídneho migmatitu nebo ortoruly
Geologické zařazení: proterozoikum
Regionální zařazení: moldanubické oblast, svratecké krystalinikum

Křižánky – Devět skal

Dvojslídnné migmatity s nízkým zastoupením tmavých minerálů, kvartérní mrazové zvětrávání, izolované skály, skalní výklenky, voštiny.
Vyhlídka na Českomoravskou vrchovinu.
Botanika a zoologie CHKO Žďárské vrchy.

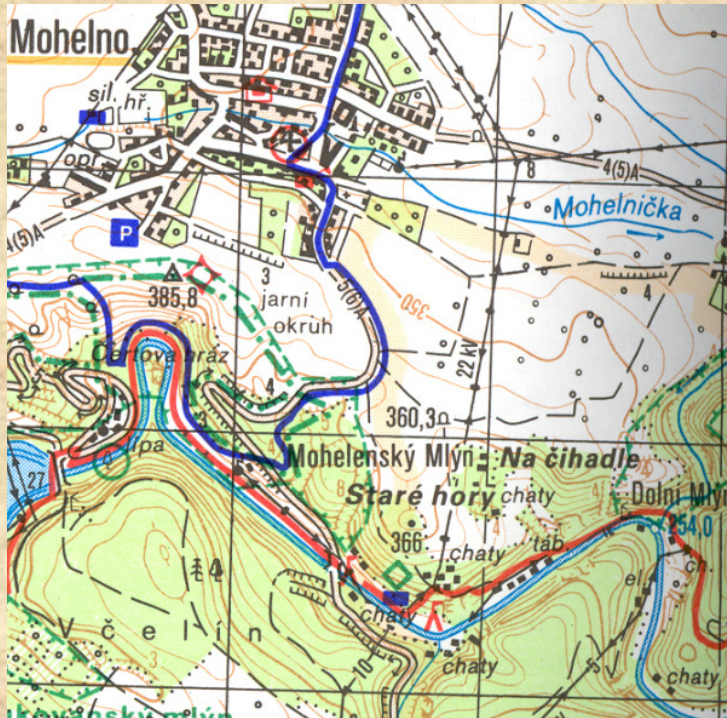


Mohelno

Poloha: údolí řeky Jihlavy u Mohelna

Přístup: po silnici nebo turistických trasách

Typ lokality: výchozy hornin, přírodní rezervace



Charakteristika: výchozy zltrabazických, vysoce hořečnatých hornin – hadců

Geologické zařazení: proterozoikum nebo paleozoikum

Regionální zařazení: moravské moldanubikum

Mohelno

Serpentinizované peridotity (= serpentinity, hadce), horniny pocházející ze svrchního pláště, porfyroblasty granátů.

Instruktivní morfologie údolí řeky Jihlavy, přírodní amfiteátr.

Unikátní botanika na hořčíkem bohatém podloží, nanismy.



Koterov u Plzně

Poloha: jv. okraj Plzně směr Starý Plzenec

Přístup: po asfaltové komunikaci

Typ lokality: opuštěný lom



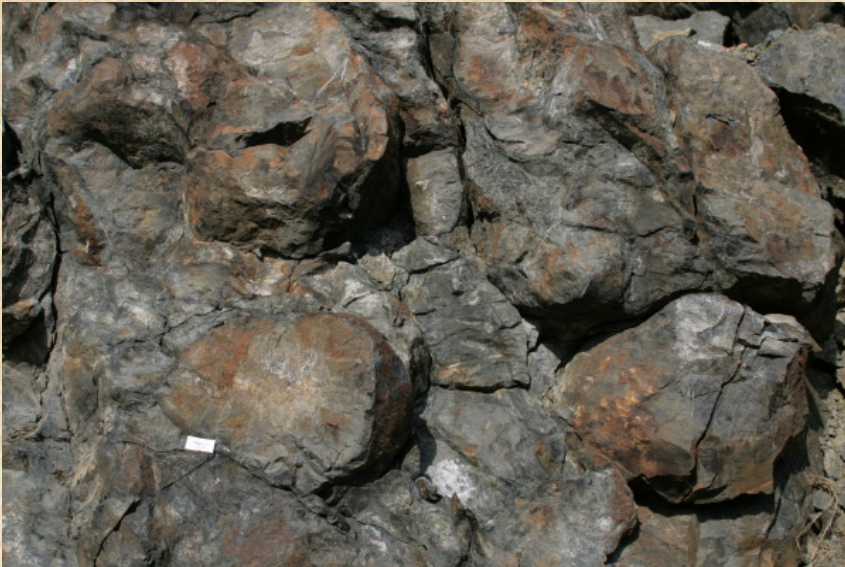
Charakteristika: bazalty s polštářovou texturou

Geologické zařazení: proterozoikum

Regionální zařazení: středočeská oblast,
barrandien, kralupsko-zbraslavská skupina

Koterov u Plzně

Proterozoické bazalty, podmorské výlevy s charakterem polštářových láv, mladší žilky s kalcitem.

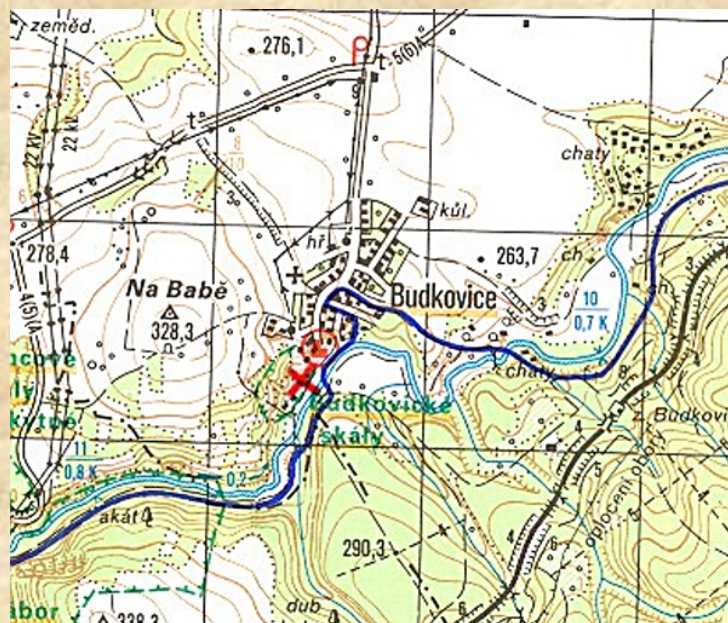


Budkovice

Poloha: údolí řeky Rokytné, j. od Ivančic

Přístup: modrá turistická značka nebo po místních komunikacích

Typ lokality: výchozy a skalní defilé, přírodní památka



Charakteristika: klastická výplň karbonského stáří

Geologické zařazení: paleozoiku (karbon)

Regionální zařazení: boskovická brázda

Budkovice

Výplň východního okraje boskovické brázdy, středně až hrubě zrnité rokytenské slepence, zaoblené valouny jiných hornin.
Stepní charakter krajiny, stepní rostlinná společenstva.
Budkovická tvrz, archeologické nálezy.

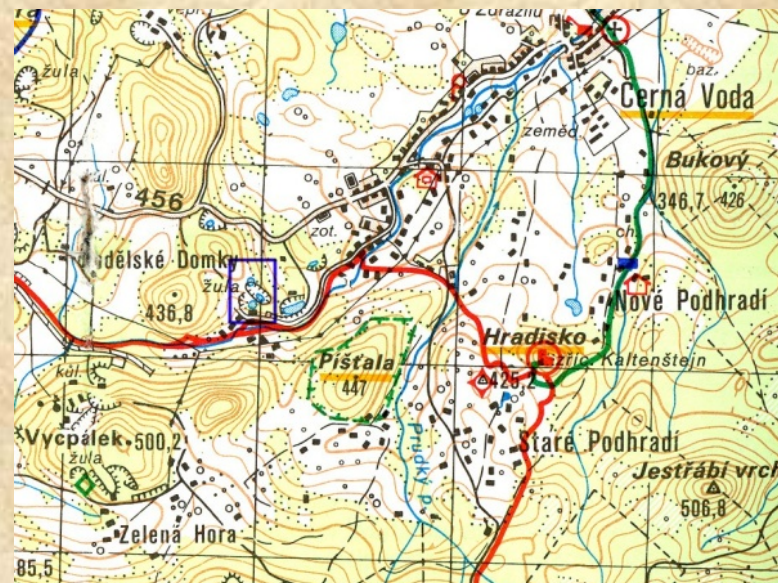


Černá Voda

Poloha: 1 km od Žulové

Přístup: po asfaltové komunikaci, možný příjezd autobusem

Typ lokality: činný lom, nezbytné povolení provozovatele



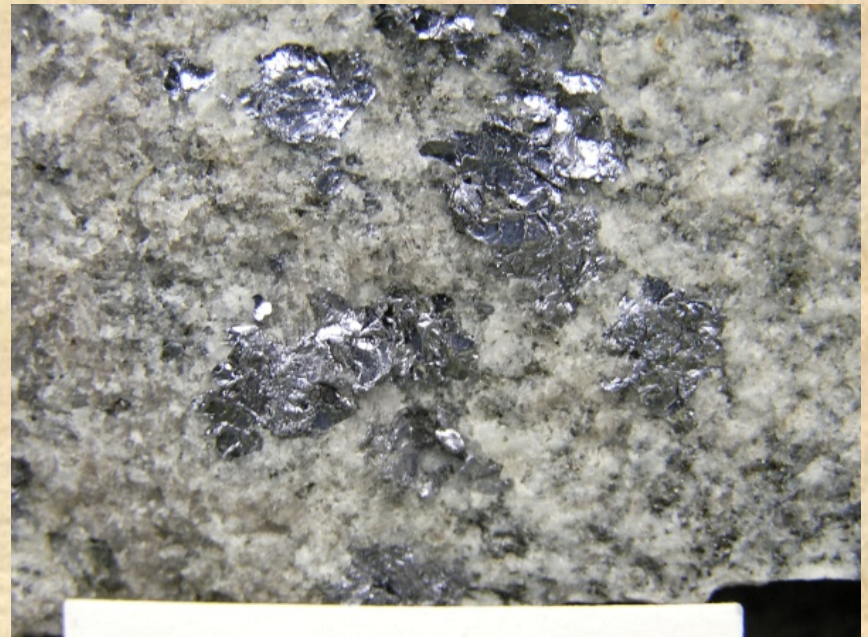
Charakteristika: těžba slezské žuly

Geologické zařazení: paleozoikum, variská orogeneze

Regionální zařazení: moravoslezikum, žulovský pluton

Černá Voda

Těžba granitu, ukázka těžby v blocích pro kamenické účely, dokonalý systém puklin, pegmatitové a aplitové žíly, na puklinách granitu molybdenit a zeolity.



Dolní Bory

Poloha: 10 km s. od Velkého Meziříčí

Přístup: po polní a lesní cestě z obce Bory

Typ lokality: pozůstatky po důlní činnosti, zbytky hald, poddolované území, vše volně přístupné



Charakteristika: tělesa pegmatitů bohatých na běžné i vzácné minerály

Geologické zařazení: paleozoikum – variská orogeneze

Regionální zařazení: strážecké moldanubikum, borský granulitový masiv

Dolní Bory

Rozsáhlá pegmatitová tělesa v granulitech, historická těžba živce, zbytky po důlní činnosti.

Na bývalých haldách lze nalézt běžné minerály jako křemen (růženín), živce, slídy, nebo i vzácnější turmalín, andalusit, sekaninit a další.



Lelekovice – Babí lom

Poloha: severně od Brna

Přístup: brněnská MHD, turistické značky

Typ lokality: výchozy a skalní defilé,
přírodní památka



Charakteristika: bazální klastika (slepence)

Geologické zařazení: devon

Regionální zařazení: moravsko-slezské
paleozoikum

Lelekovice – Babí lom

Devonská bazální klastika reprezentovaná kontinentálními slepenci nebo pískovci. Následná tektonická deformace, téměř kolmo postavené vrstvy sedimentů, mrazové zvětrávání, charakter kozího hřbetu. Rozhledna, výhled na brněnskou aglomeraci.

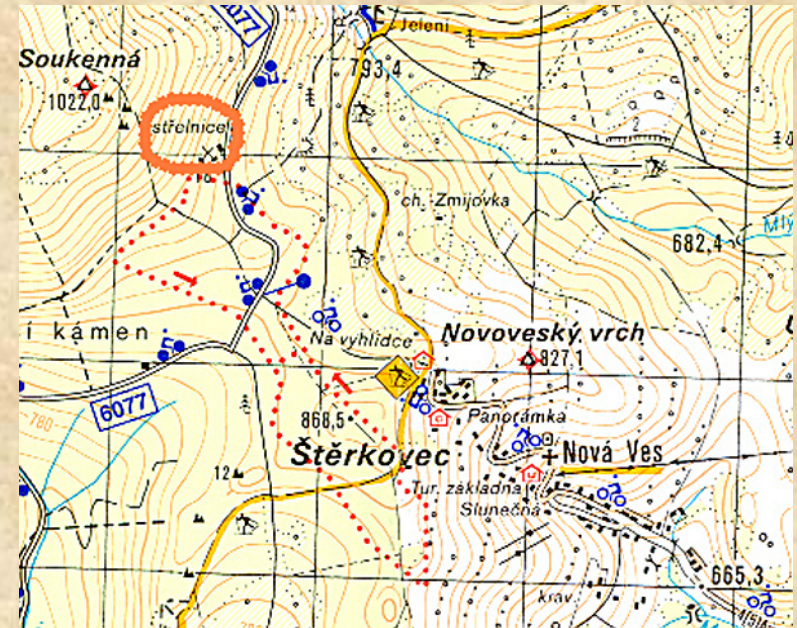


Nová Ves u Rýmařova

Poloha: 6 km od Rýmařova, svah kóty Soukenná

Přístup: po lesních cestách

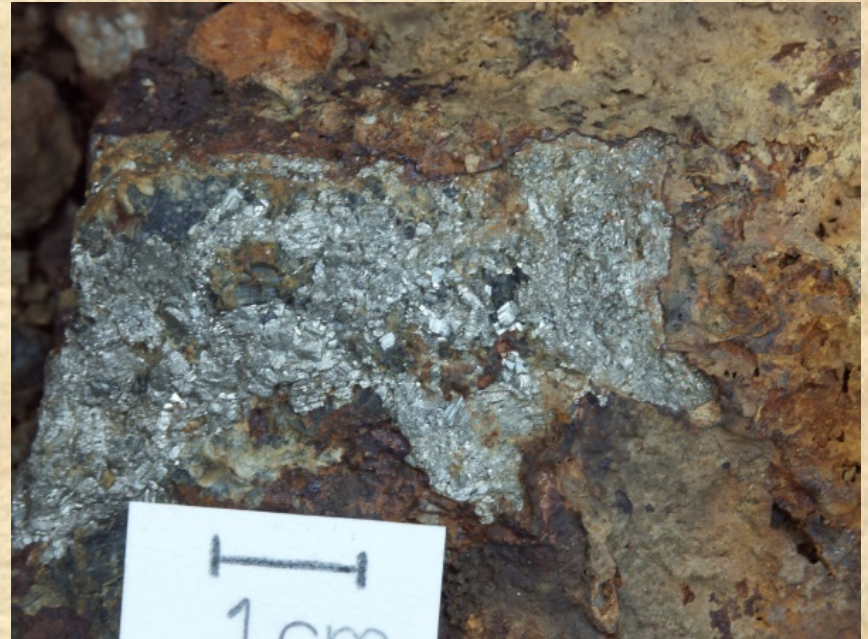
Typ lokality: haldy v lese, opuštěná těžba, území CHKO Jeseníky



Charakteristika: Pb-Zn ložisko
Geologické zařazení: paleozoikum - devon
Regionální zařazení: moravosilezikum, vrbenská skupina

Nová Ves u Rýmařova

Historická těžba rud, pinky, staré haldy (montanistika). Primární Pb-Zn rudy lze nalézt na starých haldách, hojná je přítomnost druhotných minerálů.



Rešov

Poloha: 3 km od Horního Města,
Nízký Jeseník

Přístup: po turistických značkách

Typ lokality: výchozy, skalní defilé,
přírodní památka



Charakteristika: skalní stupeň s vodopádem,
dva různě odolné typy hornin

Geologické zařazení: paleozoikum, devon

Regionální zařazení: moravosilezikum,
vrbenská skupina

Rešov

Na rozhraní méně odolných fylitů a zelených břidlic s výrazně odolnějšími porfyroidy vznikl na řece Huntavě skalní stupeň. Nad a pod vodopádem vidíme různé typy říční eroze na tvaru údolí. Pozůstatky po středověké těžbě magnetitu.



Harrachov

Poloha: na okraji horského střediska

Přístup: po místních cestách a turistickém značení

Typ lokality: zbytky po těžbě, výchozy, vše na území KRNPAP



Charakteristika: těžba fluorit-barytové

Mineralizace, krkonošský granit

Geologické zařazení: paleozoikum, variská orogeneze

Regionální zařazení: lugikum, krkonošsko-jizerský pluton

Harrachov

Fluorit a baryt lze volně sbírat, propadlé štolý, pozůstatky těžby, hornické muzeum s možností návštěvy podzemních prostor.

Mumlavský vodopád – morfologie granitových hornin, obří hrnce.

Botanika a zoologie v rámci KRNAPu.



Teletín

Poloha: 8 km j. od Jílového

Přístup: po polních a lesních cestách, asi 400 m od silnice

Typ lokality: volně přístupný opuštěný lom



Charakteristika: plutonická horniny s velkým množstvím mafických uzavření

Geologické zařazení: paleozoikum – variská orogeneze

Regionální zařazení: středočeský plutonický komplex

Teletín

Granodiority středočeského plutonického komplexu s velkým množstvím tmavších uzavřenin a žilným doprovodem. Jedinečné stavby hornin. V zatopeném lomu zajímavé zoologické výskyty.



Malé Svatoňovice

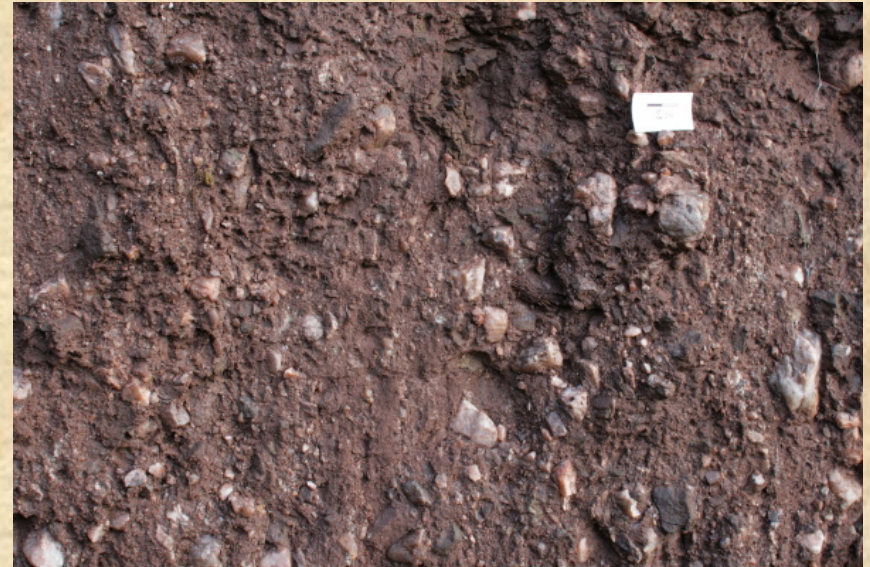
Poloha: Jestřebí hory, okraj obce
Přístup: po místních komunikacích, turisticky značené trasy
Typ lokality: umělý odkryv, volně přístupný, informační tabule



Charakteristika: transgrese křída na permské podloží, hronovsko-poříčská porucha
Geologické zařazení: paleozoikum (perm), mezozoikum (křída)
Regionální zařazení: vnitrosudetská pánev

Malé Svatoňovice

Transgrese (mořská záplava) křídových hornin na permské podloží, unikátní výchoz, vrstvy postavené na kolmo díky hronovskému zlomu.

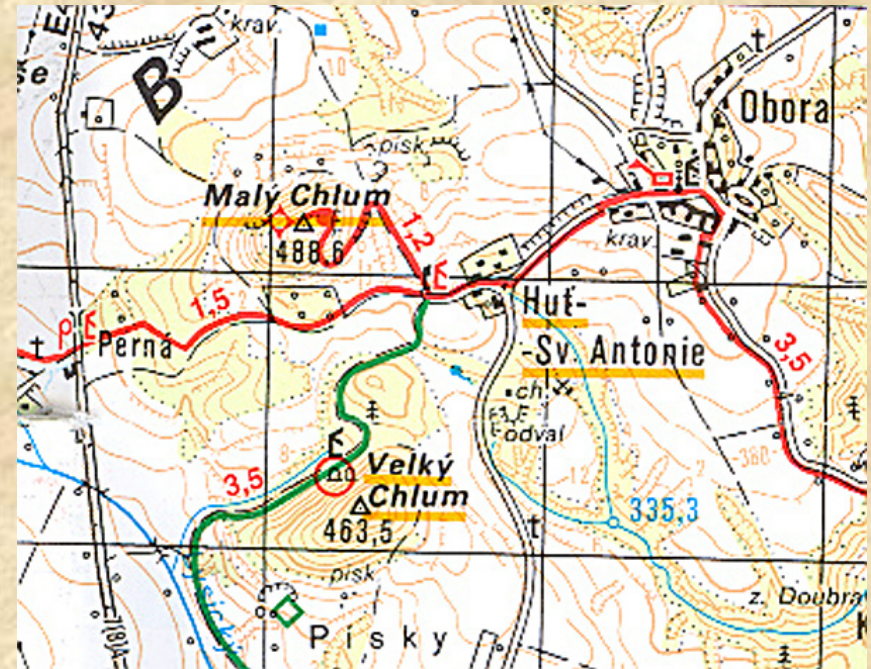


Obora – Malý Chlum

Poloha: nedaleko Černé Hory

Přístup: po místních komunikacích a po turisticky značených cestách

Typ lokality: opuštěná pískovna, volný přístup



Charakteristika: profil křídovými sedimenty

Geologické zařazení: mezozoikum, svrchní křída

Regionální zařazení: česká křídová tabule

Obora – Malý Chlum

Různé typy křídových sedimentů, železité pískovce, fosílie. Nejvýchodnější výskyt hornin české křídové tabule.
Na Malém Chlumu rozhledna, výhled na Vysočinu a boskovickou brázdu.



Police nad Metují - Ostaš

Poloha: Broumovský výběžek

Přístup: silnice nebo turisticky značené trasy

Typ lokality: CHKO Broumovské stěny



Charakteristika: křídové kvádrové pískovce

Geologické zařazení: mezozoikum, svrchní křída

Regionální zařazení: vnitrosudetská pánev

Police nad Metují - Ostaš

Křídové pískovce s kvádrovým rozpadem, intenzivní zvětrávání, skalní města, skalní věže, voštiny, stolová hora.

Jedinečné výhledy na vnitrosudetskou pánev a Broumovské stěny.

Botanika – pískové podloží, speciální druhy rostlin.

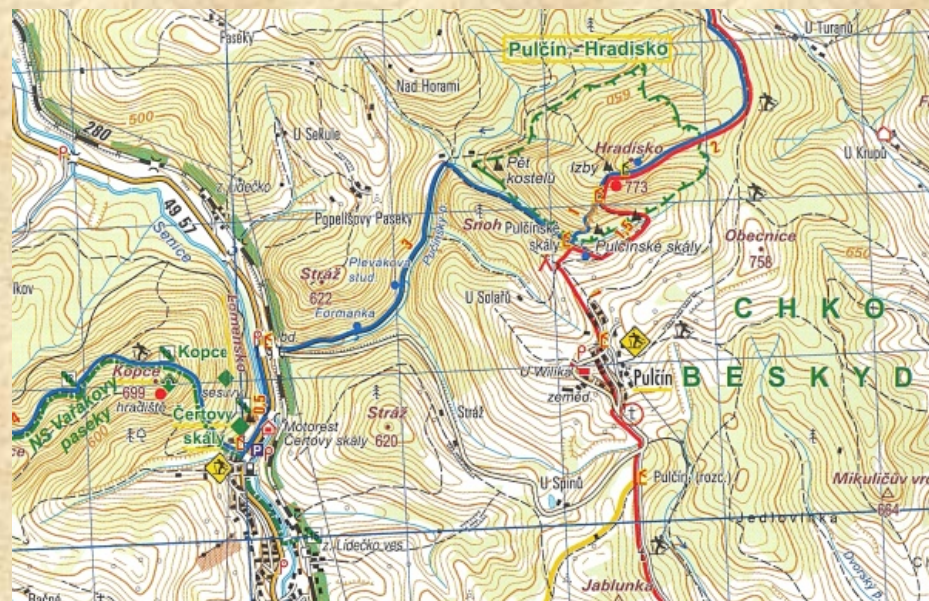


Lidečko - Pulčín

Poloha: jižně od Vsetína

Přístup: po silnici nebo turistických trasách

Typ lokality: národní přírodní rezervace,
volně přístupné



Charakteristika: pískovcové útvary
v luhačovických vrstvách

Geologické zařazení: terciér - eocén

Regionální zařazení: vnější západní Karpaty

Lidečko - Pulčín

Terciární pískovce a slepence, jednoduchá skalní města, pseudokrasové jeskyně, skalní věže, zvětrávání pískovců.
Lokalita je zajímavá i botanicky a zoologicky.



Kobeřice

Poloha: 10 km od Opavy

Přístup: po silnici, vjezd až do lomu

Typ lokality: činný lom, vstřícnost k exkurzím



Charakteristika: evaporitové ložisko
v opavské pánvi

Geologické zařazení: terciér - miocén

Regionální zařazení: karpatská předhlubeň

Kobeřice

Těžba a zpracování sádrovce, možnost nálezu krystalů sádrovce, rekultivační práce po těžbě, ledovcové sedimenty v okolí Kobeřic.



Bílčice

Poloha: odbočka ze silnice

Olomouc - Opava

Přístup: vstup těsně u silnice

Typ lokality: činný lom



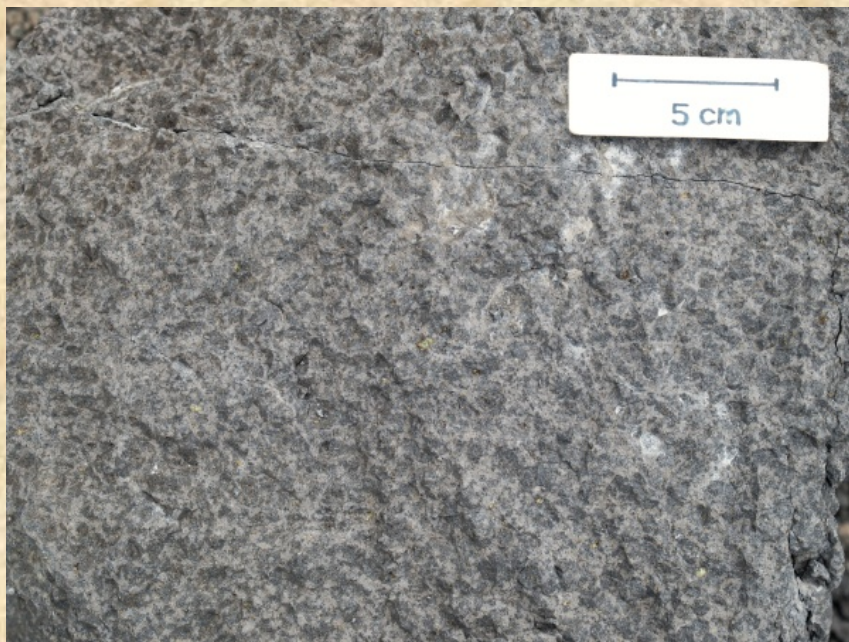
Charakteristika: lávový proud vulkánu Velký Roudný

Geologické zařazení: terciér - pliocén

Regionální zařazení: neovulkanická formace Českého masivu

Bílčice

Bazalty s olivínem, dva rozlišitelné lávové proudy, sloupcovitá a bobovitá odlučnost bazaltů.



Bruntál – Uhlířský vrch

Poloha: na okraji Bruntálu

Přístup: po značených turistických trasách

Typ lokality: přírodní památka, opuštěný lom, velmi pěkné odkrytí



Charakteristika: řez mladým stratovulkánem
Geologické zařazení: kvartér
Regionální zařazení: neovulkanická formace Českého masivu

Bruntál – Uhlířský vrch

Unikátní profil pyroklastickým materiálem kvartérního vulkánu. Četné lávové bomby, pyroklastika různé velikosti. Jedinečná morfologie. Významné poutní místo, na vrcholu kostel, historicky zajímavé.

