

Školní biologické pokusy

Dřeviny podle habitu



Mgr. Libuše VODOVÁ
Katedra biologie PdF MU

Dub letní

(*Quercus robur*)

Determinační znaky:

- okrouhlé pupeny
- krátký řapík
- vykrojená čepel („krátké kalhoty“)
- nažka v číšce s dlouhou stopkou
- původně rostl v lužních lesích, ale roste i ve smíšených lesích a bývá i vysazován např. podél silnic



Hnědošedá kůra bez lenticel



© Bohdan Dlouhý

http://www.fajnestromy.cz/listnate-dreviny/dub-letni-quercus-robur-podivin/dub-letni-quercus-robur-podivin_04.jpg



Dub letní (*Quercus robur*)

botanika.borec.cz

http://botanika.borec.cz/fota/dub_letni2.jpg

- statný strom se silnými větvemi
- koruna rozsáhlá a tvarově nepravidelná

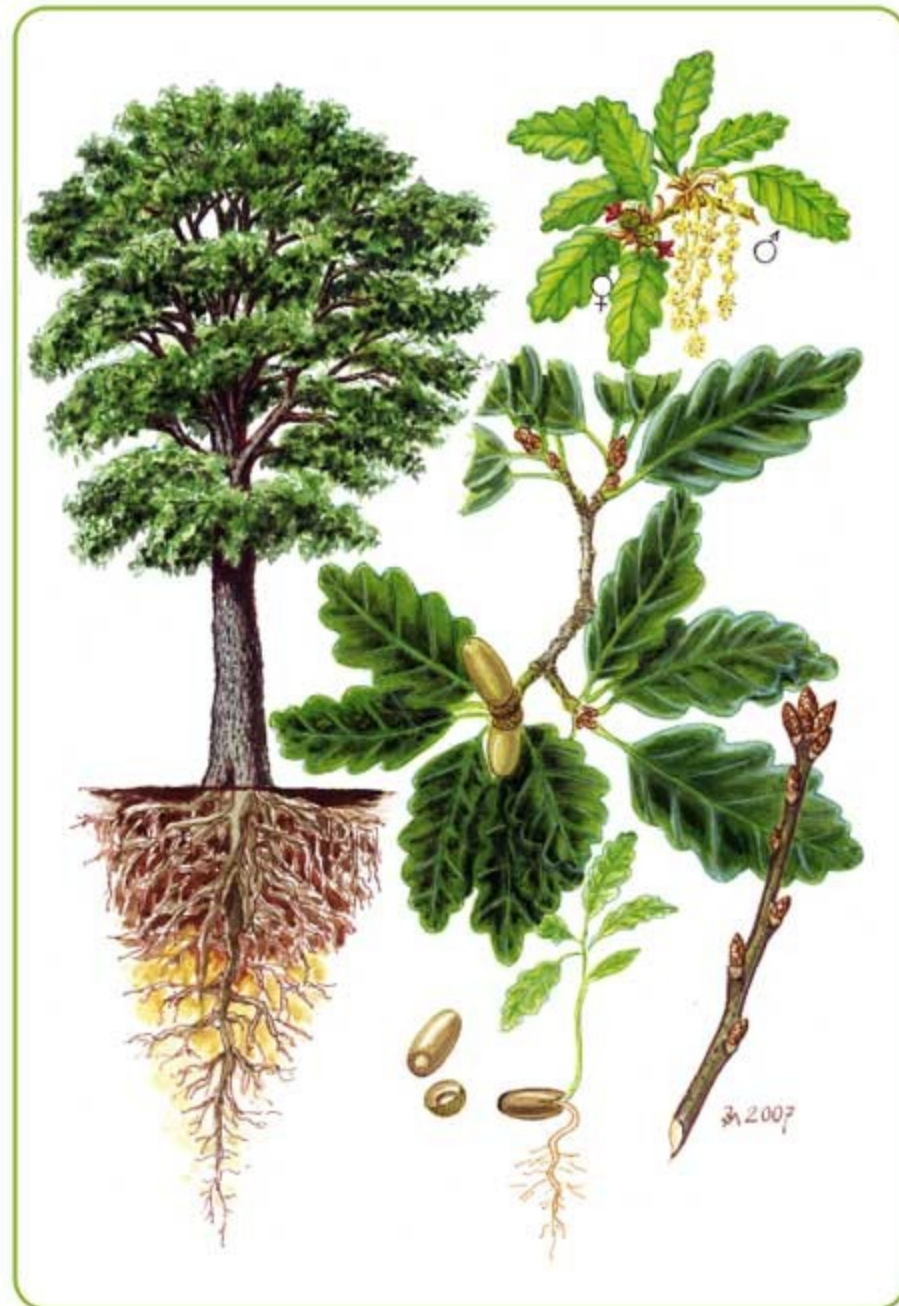


Dub zimní

(*Quercus petraea*)

Determinační znaky:

- vejčitě zašpičatělé pupeny
- dlouhý řapík
- klínovitá báze čepele („dlouhé kalhoty“)
- nažka v číšce s krátkou stopkou
- smíšené lesy (do vyšší nadm. v než letní), spíše na sušších půdách (vlhkým se vyhýbá)



Borka: šedohnědá, tlustá s hlubokými podélnými brázdami



Buk lesní

(*Fagus sylvatica*)

Determinační znaky:

- vřetenovité skořicově hnědé pupeny
- větvička červenohnědá s bělavými lenticelami
- téměř celokrajné vejčité listy se „zvlňným“ okrajem
- dvě nažky v ostnitě číšce
- smíšené lesy (od 2. vegetačního stupně výše)



Borka

- šedá, stříbřitě šedá
- hladká, nepuká





<http://www.veronica.cz/anketa/brno2009/bukBelcredi.jpg>

Habr obecný

(*Carpinus betulus*)

Determinační znaky:

- krátce kuželovité, na okraji s bělavými šupinami
- čepel podlouhle vejčitá
- 2x pilovitý okraj listu („pilka“)
- oříšek s trojcípým listencem
- smíšené listnaté lesy (typicky dubohabřiny)
- obráží z pařezů – výmladkové hospodaření



UGA1379017



<http://moje-zajmy.blogerka.cz/obrazky/moje-zajmy.blogerka.cz/prirodopis/habr-obecny.jpg>



http://www.dreviny-okrasne.cz/foto/listnace/carp_bet.jpg



<http://www.biolib.cz/IMG/GAL/22327.jpg>

- Kůra i borka je zelenošedá
- Výrazná síťovitá kresba („pyžamo“)

Olše lepkavá (*Alnus glutinosa*)

Determinační znaky:

- střídavé, vejčité, lysé, lepkavé pupeny
- obvejčitý list - v mládí lepí
- čepel tupá („uťatý vrchol“)
- zdřevnatělé šištice mají zřetelnou stopku
- lužní lesy, pobřežní křoviny a prameniště



Habitus:

- krásný přímý kmen
- patrovitě uspořádání větví v koruně („galerie“)



http://www.sharkan.net/images/dendrologie/alnus_glutinosa/alnus_glutinosa_001.jpg



Tmavě šedá až černohnědá
šupinovitě rozbrázděná borka
olše lepkavé

Olše šedá (*Alnus incana*)

Determinační znaky:

- tupě zašpičatělé, pýřité, nelepivé
- vejčitě eliptický list
- zřetelná špička, nelepí (drsnější – v ruce šustí)
- zdřevnatělé šištice větší, přisedlé nebo krátce stopkaté
- původně na březích podhorských a horských vodních toků, dnes uměle vysazována





Martin

http://www.cirrusimage.com/Trees/manchurian_alder_1.jpg



Kůra je hladká
stříbřitě šedá,
borka je pouze
tenká.

Javor mleč

(*Acer platanoides*)

- **Determinační znaky:**
- list 5-7 laločnatý
- řapík po utržení **mléčí**
- **zašpičatělé** laločnaté listy
- pupeny vstřícné **červené**
- **plochá** dvounažka – mezi křídly úhel tupý (90-180°)
- kvete žlutě před olistěním
- květenství: vzpřímená lata
- suťové a roklinové lesy, lipové javořiny, bučiny





http://stromy.cea.cz/kniha/stromy_fotografie.html



Borka je tmavě šedá až načernalá s výraznými podélnými rýhami

Javor klen

(*Acer pseudoplatanus*)

Determinační znaky:

- list 5-7 laločnatý
- laloky listů **klínovitě špičaté**
- pupeny vstříčné **zelené**
- dvounažka s kulovitou semennou částí – mezi křídly cca pravý úhel (90°)
- kvete po olistění – žlutozelená nicí lata
- suťové a roklinové lesy, lipové bučiny





http://stromy.cea.cz/blansko/javor_klen_lomnice.jpg

Boraka klenu se odlupuje v šupinách, čímž kmen nabývá „strakatého“ vzhledu



<http://botany.cz/foto/acer2.jpg>



http://www.fajnestromy.cz/listnate-dreviny/javor-klen-acer-pseudoplatanus-chata-zamok-slovensko/javor-klen-acer-pseudoplatanus-chata-zamok-slovensko_04.jpg



Jilm drsný

(*Ulmus glabra*)

- **Determinační znaky:**
- střídavé, tupě vejčité, chlupaté
- asymetrický list (nejširší v horní 1/2)
- drsně chlupatý list
- vrchol listu protažený do špičky
- často se třemi cípy
- krátký řapík (1-5mm)
- semeno cca ve středu nažky
- suťové a roklinové lesy





**Borka zůstává dlouho hladká,
poté praská – mělké trhliny**



široce metlovitá
koruna

http://www.fajnestromy.cz/listnate-dreviny/jilm-horsky-ulmus-glabra-biala-woda-polsko/jilm-horsky-ulmus-glabra-biala-woda-polsko_01.jpg

Jasan ztepilý

(*Fraxinus excelsior*)

Determinační znaky:

- černé pupeny („kozí nožka“)
- lichozpeřené listy
- vejčité lístky s pilovitým okrajem
- tlusté větve
- křídlatá nažka
- lužní lesy, suťové a roklinové lesy (půdy s dostatkem živin)



podlouhle vejcovitá koruna



Foto: Karel Petr

<http://www.dreviny-okrasne.cz/listnace/jasan/fraxinus-excelsior>

Borka je v mládí hladká,
později vytváří mělké brázdy



http://mamonova.webz.cz/struktura/image/borka/fraxinus_excelsior.jpg

<http://botanika.wendys.cz>

<http://botanika.wendys.cz/kytky/foto.php?592:4>

Lípa srdčitá

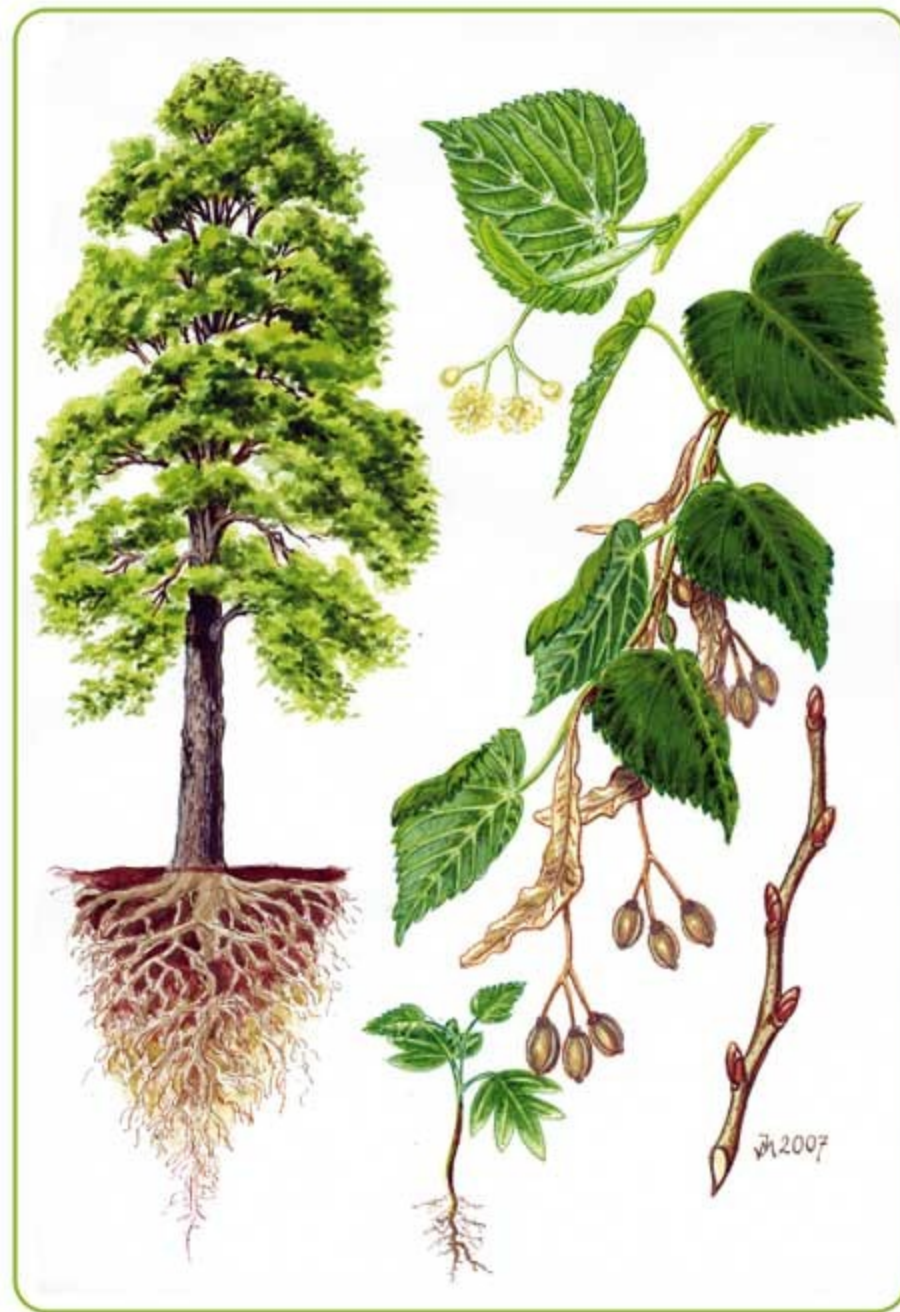
(*Tilia cordata*)

Determinační znaky:

- rezavé chloupky v paždí listů

POZOR! Tento znak nemusí být celoročně průkazný)

- žilnatina 3. řádu slabě vyvinuta
- pupeny: 2. šupina sahá za polovinu pupenu
- Oříšek
 - menší (jde rozmáčknout v prstech)
 - bez žeber nebo jen s náznakem
- dubohabřiny, lužní lesy, suťové a roklinové lesy







http://upload.wikimedia.org/wikipedia/commons/8/88/Tilia_cordata_60.jpg

Lípa velkolistá

(*Tilia platyphyllos*)

Determinační znaky:

- v paždí listů bílé až smetanové chloupky
- výrazná žilnatina 3. řádu
- pupeny: 2. šupina nedosahuje do poloviny pupenu
- Oříšek
 - větší
 - chlupatý
 - s výraznými žebry
 - nejde rozmáčknout v prstech
- suťové a roklinové lesy, klenové a lipové bučiny

