

Třída: **PARYBY** *Chondrichthyes*

Podtřída: **Chimérovci** *Holocephali*

Podtřída: **Příčnoústí** *Elasmobranchii*

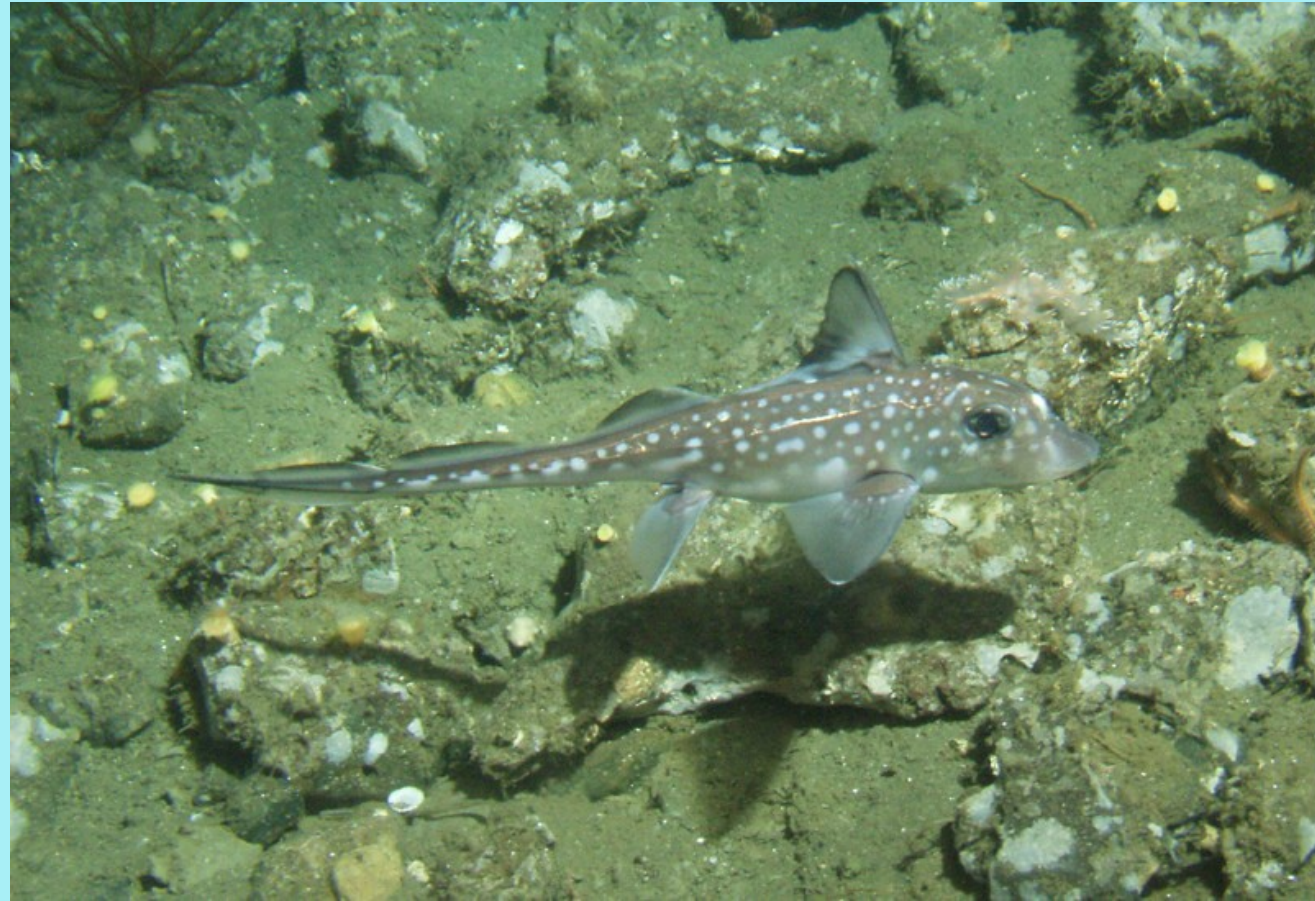
Podtřída: **Chimérovci** *Holocephali*

Řád: **CHIMÉROTVÁRNÍ** *Chimaeriformes*

Čeleď: CHIMÉROVITÍ *Chimaeridae*

Chiméra podivná *Chimaera monstrosa*

Chiméra běloskvrnná *Hydrolagus colliei*



Chiméra běloskvrnná

Hydrolagus colliei

asi 90 cm

Podtřída: **Příčnoústí** *Elasmobranchii*

Řád: **RŮZNOZUBCI** *Heterodontiformes*

Čeď: RŮZNOZUBCOVITÍ *Heterodontidae*

Různozubec portjacksonský *Heterodontus portusjacksoni*

Řád: **MALOTLAMCI** *Orectolobiformes*

Čeď: VOUSKATCOVITÍ *Ginglymostomatidae*

Žralok vouskatý *Ginglymostoma cirratum*

Čeď: PRUHOVCOVITÍ *Stegostomatidae*

Žralok zebrovitý *Stegostoma fasciatum*

Čeď: VELEŽRALOKOVITÍ *Rhincodontidae*

Žralok obrovský *Rhincodon typus*

Řád: **ŽRALOUNI** *Carcharhiniformes*

Čeď: MÁČKOVITÍ *Scyliorhinidae*

Máčka skvrnitá *Scyliorhinus canicula*

Máčka černoústá *Galeus melanostomus*

Čeď: PSOHLAVOVITÍ *Triakidae*

Hladkoun obecný *Mustelus mustelus*

Psohlav obecný *Galeorhinus galeus*

Čeď: MODROUNOVITÍ *Carcharhinidae*

Žralok tygří *Galeocerdo cuvieri*

Žralok bělavý *Carcharhinus leucas*

Žralok citrónový *Negaprion brevirostris*

Žralok modravý *Prionace glauca*

Kladivoun obecný *Sphyrna zygaena*

Kladivoun velký *Sphyrna mokarran*

Kladivoun tiburo *Sphyrna tiburo*

Řád: **OBROUNI** *Lamniformes*

Čeď: PÍSEČNÍKOVITÍ *Odontaspidae, Carchariidae*

Žralok písečný *Eugomphurus (Odontaspis) taurus*

Čeď: HLAVOROHOVITÍ *Mitsukurinidae, Scapanorhynchidae*

Žralok šotek *Mitsukurina owstoni*

Čeď: VELKOTLAMOVITÍ *Megachasmidae*

Žralok velkoustý *Megachasma pelagios*

Čeď: LIŠKOUNOVITÍ *Alopiidae*

Liškoun obecný *Alopias vulpinus*

Čeď: OBROUNOVITÍ *Cetorhinidae*

Žralok veliký *Cetorhinus maximus*

Čeď: MAKRELCOVITÍ *Lamnidae*

Žralok bílý *Carcharodon carcharias*

Žralok nosatý *Lamna nasus*

Žralok mako *Isurus oxyrinchus*

Řád: **ŠEDOUNI** *Hexanchiformes*

Čeď: ŠTÍHLOUNOVITÍ *Chlamydoselachidae*

Žralok límcový *Chlamydoselachus anguineus*

Čeď: ŠEDOUNOVITÍ *Hexanchidae*

Žralok šedý *Hexanchus griseus*

Žralok sedmižábřý *Heptranchias perlo*

Řád: **OSTROUNI** *Squaliformes*

Čeď: DRSNOTĚLCOVITÍ *Echinorhinidae*

Žralok trnitý *Echinorhinus brucus*

Čeď: SVĚTLOUNOVITÍ *Dalatiidae*

Žralok malohlavý *Somniosus microcephalus*

Žraloček brazilský *Isistius brasiliensis*

Žralok ostnatý *Oxynotus centrina*

Čeď: OSTROUNOVITÍ *Squalidae*

Ostroun obecný *Squalus acanthias*

Řád: **POLOREJNOCI** *Squatiniformes*
Čeď: POLOREJNOKOVITÍ *Squatinidae*
Polorejnok křídlatý *Squatina squatina*

Řád: **PILONOSI** *Pristiophoriformes*
Čeď: PILONOSOVITÍ *Pristiophoridae*
Pilonos vouskatý *Pristiophorus cirratus*
Pilonos *Pliotrema*

Řád: **REJNOCI** *Rajiformes*

Čeď: PILOUNOVITÍ *Pristidae*

Piloun obecný *Pristis pristis*

Čeď: PAREJNOKOVITÍ *Torpedinidae*

Parejnok elektrický *Torpedo marmota*

Parejnok okatý *Torpedo torpedo*

Parejnok atlantský *Torpedo nobiliana*

Čeď: NARCINOVITÍ *Narcinidae*

Narcina brazilská *Narcina brasiliensis*

Čeď: PILOHŘBETOVITÍ *Rhinobatidae*

Pilohřbet obecný *Rhinobatos rhinobatos*

Pilohřbet váhavý *Rhinobatus lentiginosus*

Čeď: REJNOKOVITÍ *Rajidae*

Rejнок ostnatý *Raja clavata*

Rejнок dvouskvrnný *Raja naevus*

Rejнок běloskvrnný *Rhinoraja odai*

Rejнок světloskvrnný *Raja microocellata*

Rejнок hladký *Raja batis*

Rejнок krátkoocasý *Brachyraja brachyurops*

Rejнок písečný *Raja circularis*

Čeď: TRNUCHOVITÍ *Dasyatidae*

Trnucha obecná *Dasyatis pastinaca*

Trnucha atlantská *Dasyatis sabina*

Trnucha leopardí *Himantura (Dasyatis) uarnak*

Trnucha modroskvrnná *Taeniura lymna*

Trnucha amazonská (říční) *Potamotrygon motoro*

Čeď: TLUSTOOCASKOVITÍ *Urolophidae*

Tlustoocaska Hallerova *Urobatus (Urolophus) Halleri*

Čeď: KŘÍDLOUNOVITÍ *Gymnuridae*

Křídoun japonský *Gymnura japonova*

Čeď: MANTOVITÍ *Myliobatidae*

Siba deskozubá *Myliobatis aquila*

Siba kalifornská *Myliobatis californica*

Siba býčí *Pteromylaeus bovinus*

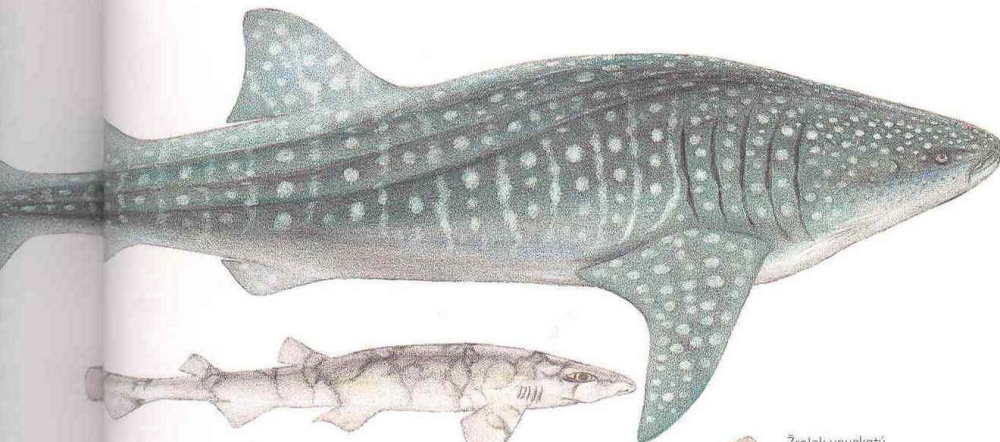
Siba skvrnitá *Aetobathus narinari*

Manta velká *Mobula mobular*

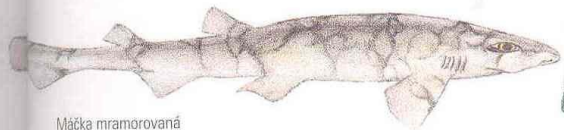
Manta atlantská *Mobula birostris*

Maran atlantský *Rhinoptera bonasus*

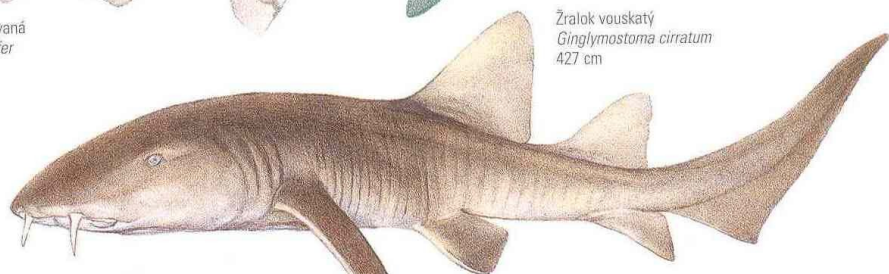
	Tělo	D(h.p.) Trny	Řitní pl.	Oči	Žaber. štěrb.	Spirak.	Ústa	Vejco- živor-.	Velik. (cm)
RŮZNO ZUBCI	Pro táhlé	2 á 1 trn	+	podoč. Záh. -	5	Malé	2 typy zubů	VR	Do 160
MALO TLAMCI	-“-	2 bez	+		5	+	Malá koncov vousky	VR	Do 18 m
ŽRALOUNI	-“-	2 bez	+	podoč. Záh.+	5	I chybí		VR, ŽR VŽR	Do 820
OBROUNI	-“-	2 bez	+		5	Malé za okem	velká	VŽR	Do 15 m
ŠEDOUNI	-“-	1 bez	+	podoč. Záh. -	6 - 7	malé		VŽR	Do 470
OSTROUNI	-“-	2	--	podoč. Záh. -	5	+		VŽR	Přes 700
POLO REJNOCI	ploché	2 bez	--	vrch hlavy	5	velké	Konc., k. v.		Do 200
PILONOSI	Pro táhlé	2 bez	--		5 <i>Prist.</i> 6 <i>Pliot.</i>	velké	štíh. r., pár v.		Do 140
REJNOCI	ploché		--		Na str. břišní	Na str. horní		VR, ŽR	Do 250 Š 600



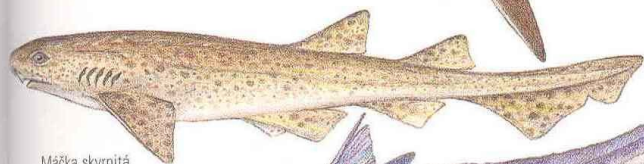
Žralok obrovský
Rhincodon typus
18 m



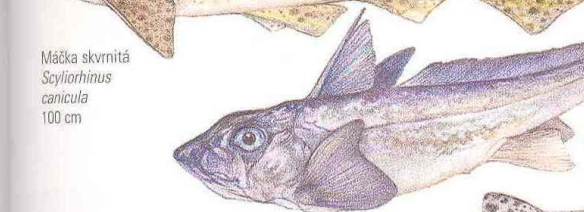
Máčka mramorovaná
Scyliorhinus retifer
85 cm



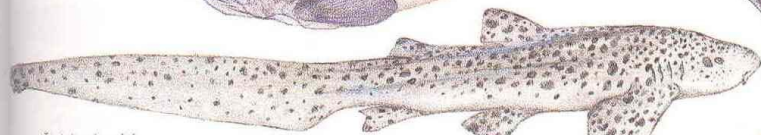
Žralok vouskatý
Ginglymostoma cirratum
427 cm



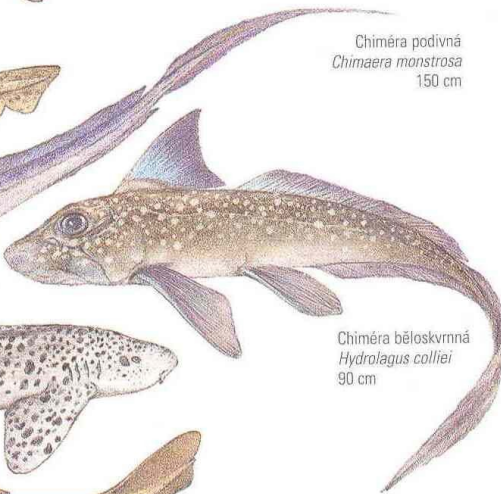
Máčka skvrnitá
Scyliorhinus canicula
100 cm



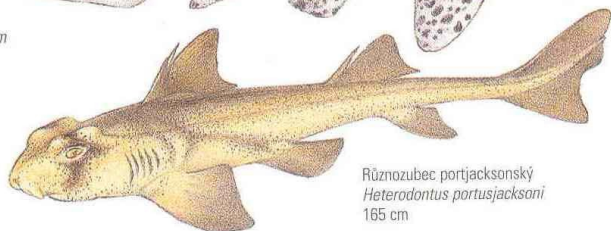
Chiméra podivná
Chimaera monstrosa
150 cm



Žralok zebrovitý
Stegostoma fasciatum
354 cm



Chiméra běloskvřná
Hydrolagus colliei
90 cm



Růžnozubec portjacksonský
Heterodontus portusjacksoni
165 cm

Chimérovcí

CHIMÉROTVÁRNÍ

CHIMÉROVITÍ

Chiméra podivná

Příčnoústí

RŮZNOZUBCI

RŮZNOZUBCOVITÍ

Růžnozubec portjacksonský

MALOTLAMCI VOUSKATCOVITÍ

Žralok vouskatý

PRUHOVCOVITÍ

Žralok zebrovitý

VELEŽRALOKOVITÍ

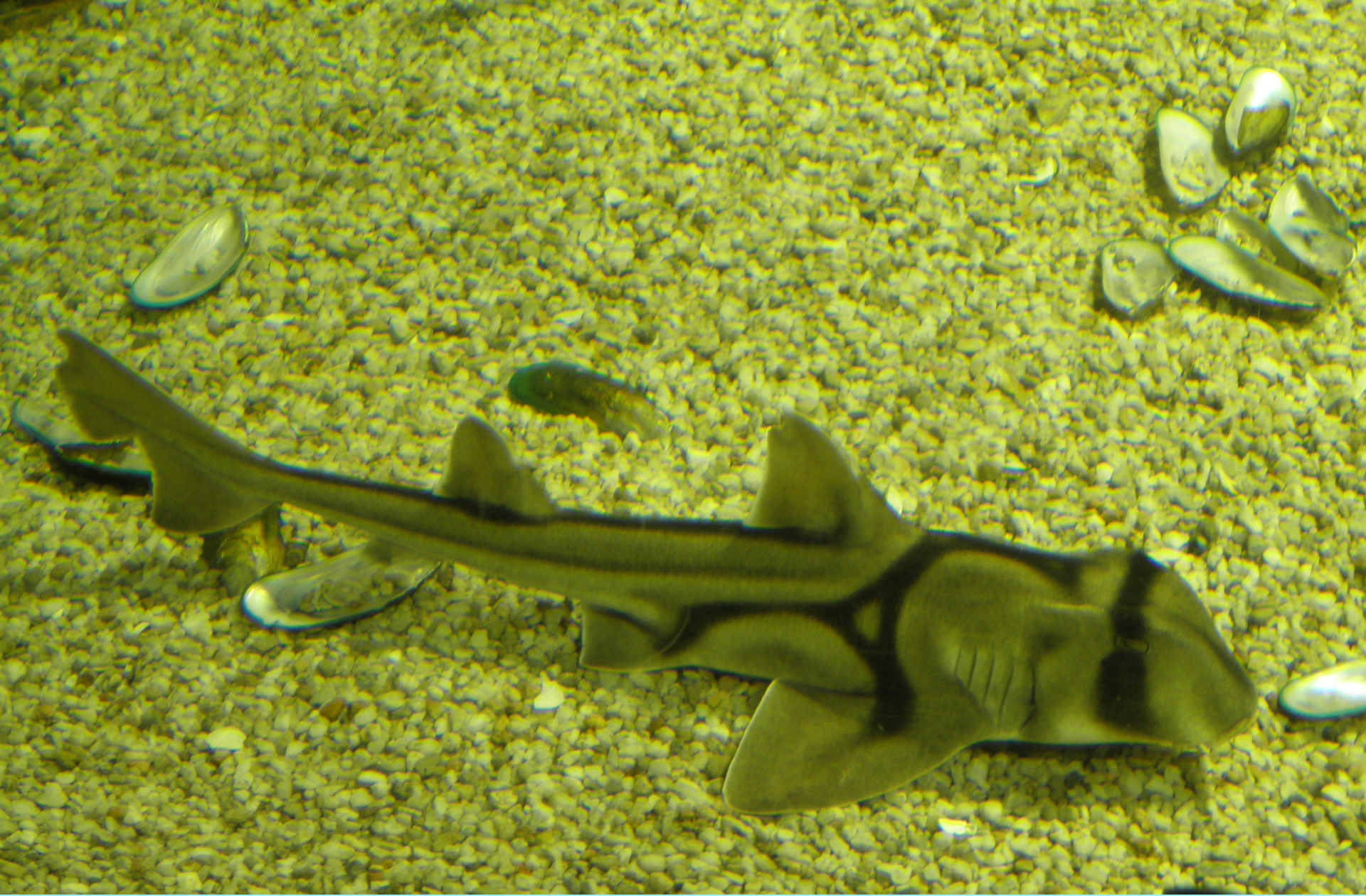
Žralok obrovský

ŽRALOUNI

MÁČKOVITÍ

Máčka skvrnitá

Máčka mramorovaná



RŮZNOZUBCI Různozubec portjacksonský



MALOTLAMCI Žralok obrovský



© Milan Keřínek

MALOTLAMCI žralok zebrovitý

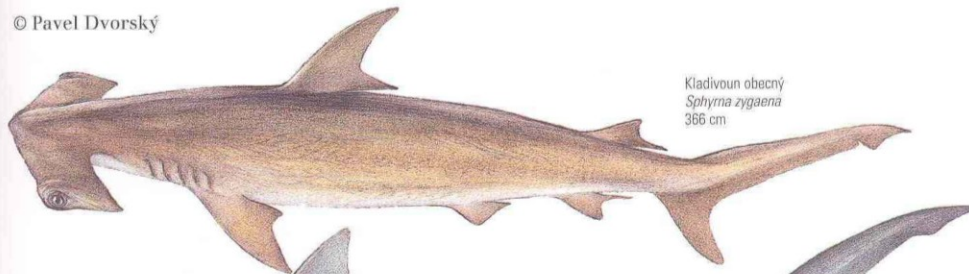


MALOTLAMCI Wobegong skvrnitý,
w. indonéský





MALOTLAMCI žralok vouskatý

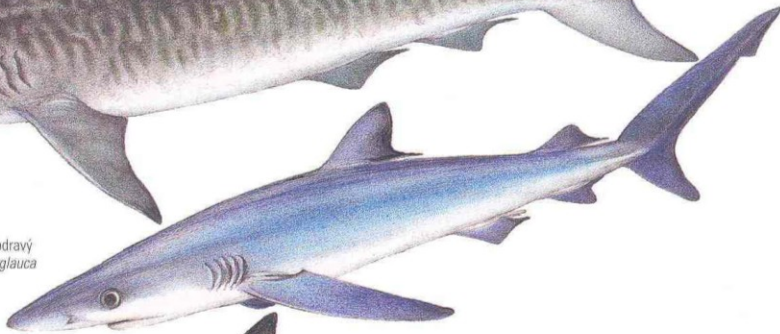


Kladivoun obecný
Sphyrna zygaena
366 cm

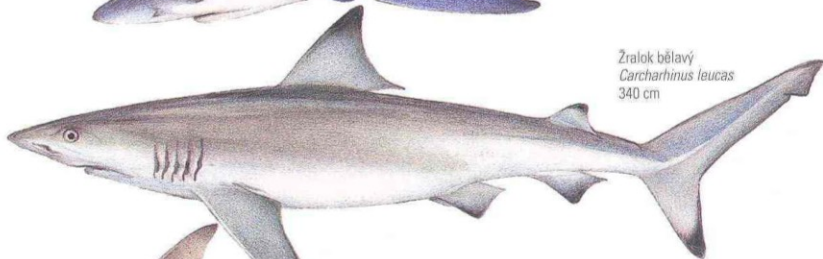
Žralok tygří
Galeocerdo cuvieri
910 cm



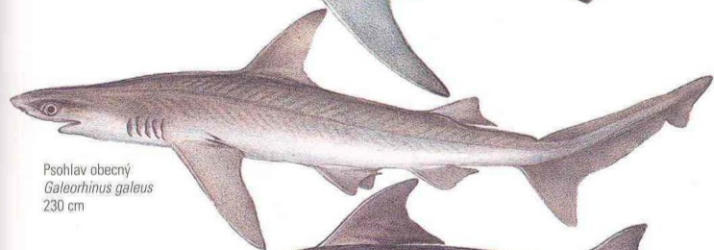
Žralok modravý
Prionace glauca
650 cm



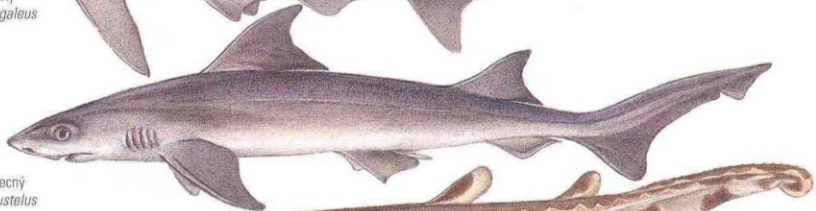
Žralok bělavý
Carcharhinus leucas
340 cm



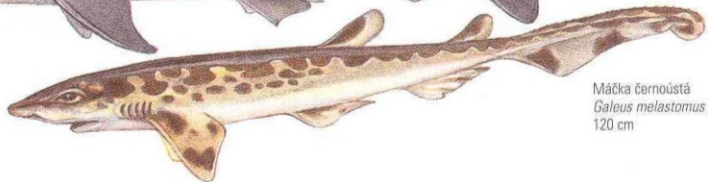
Psohlav obecný
Galeorhinus galeus
230 cm



Hladkoun obecný
Mustelus mustelus
200 cm



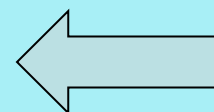
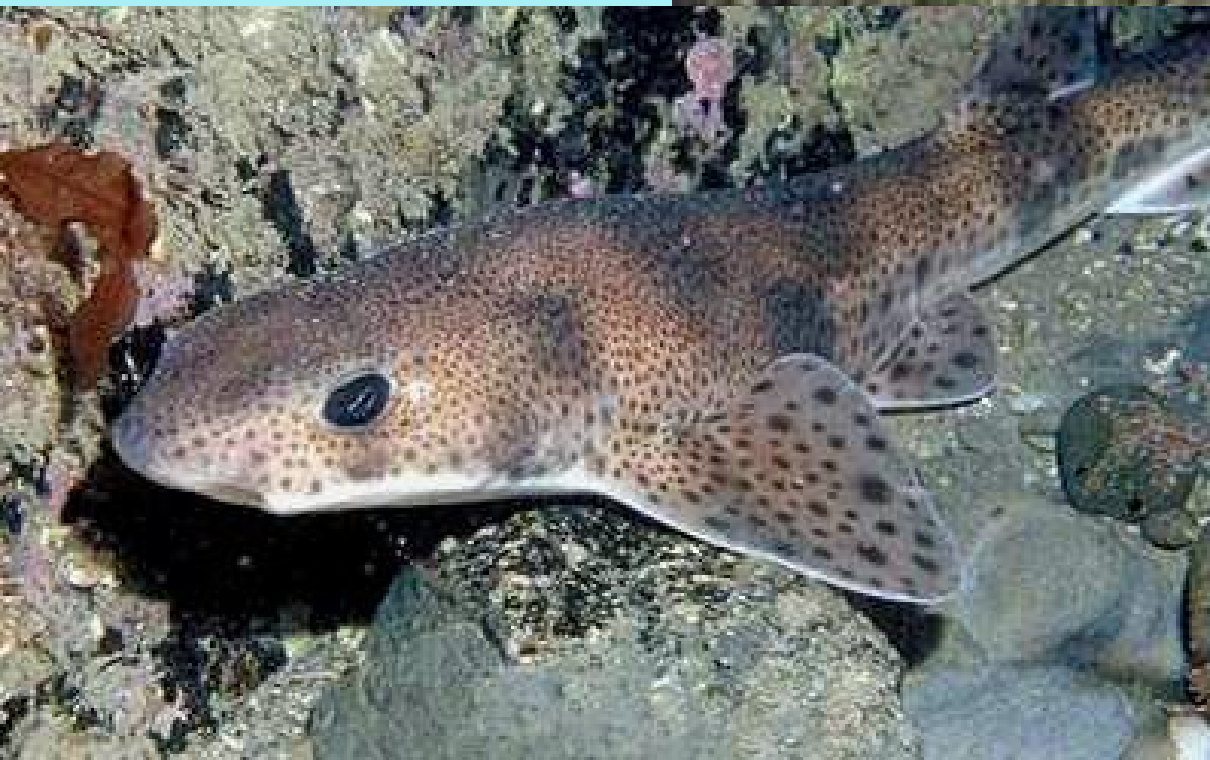
Máčka černoušná
Galeus melastomus
120 cm



ŽRALOUNI
MÁČKOVITÍ
Máčka černoústá
PSOHLAVOVITÍ
Hladkoun obecný
Psohlav obecný
MODROUNOVITÍ
Žralok tygří
Žralok bělavý
Žralok citrónový
Žralok modravý
Kladivoun obecný

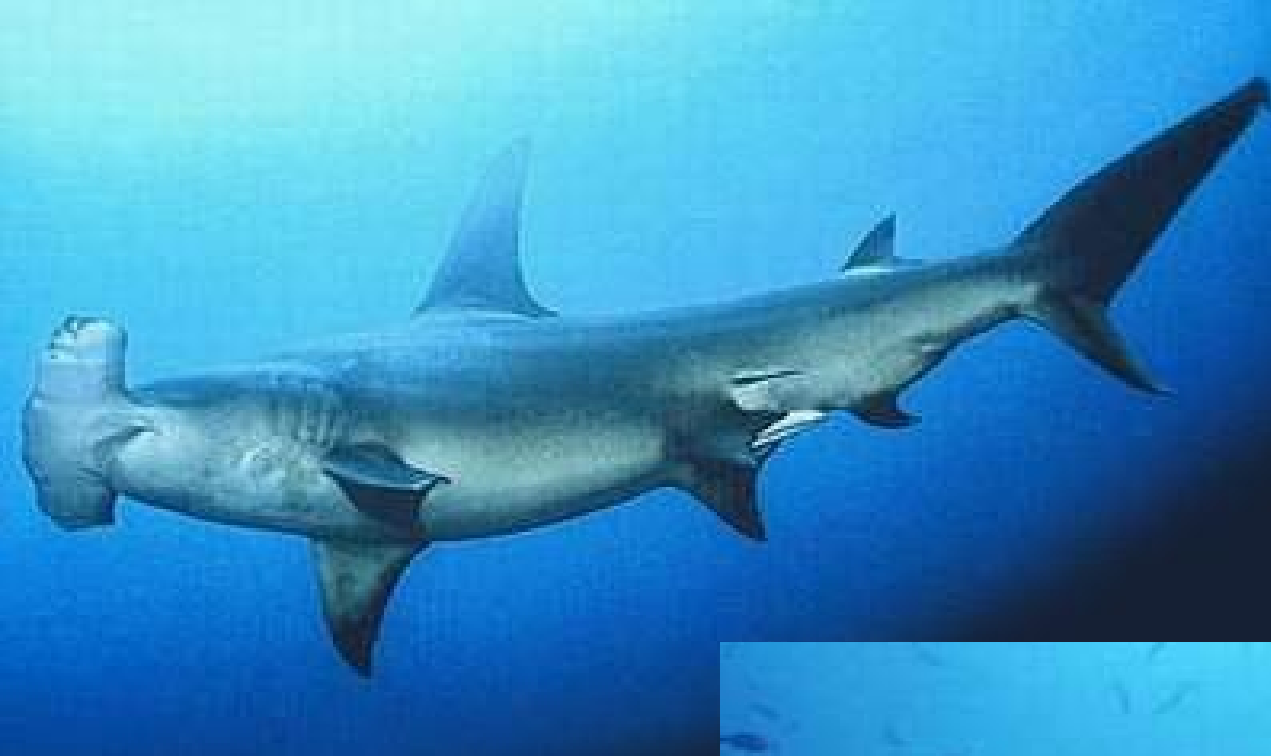
ŽRALOUNI

Máčka hvězdnatá

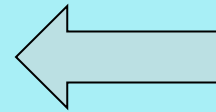


ŽRALOUNI

Máčka skvrnitá



ŽRALOUNI
Kladivoun velký

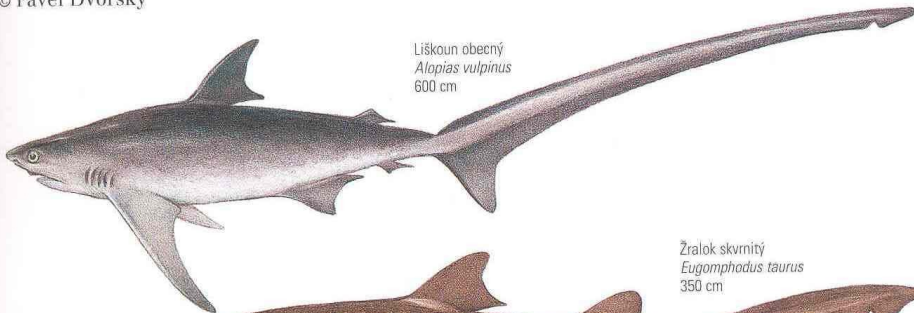


ŽRALOUNI
Kladivoun bronzový

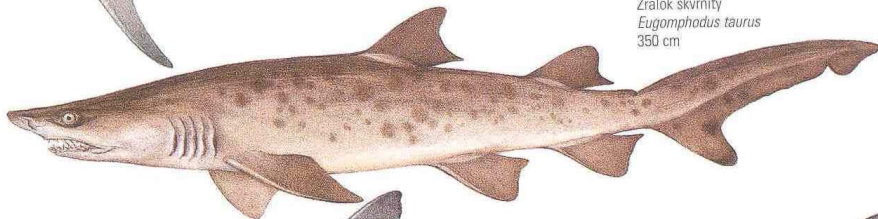


ŽRALOUNI žralok modravý

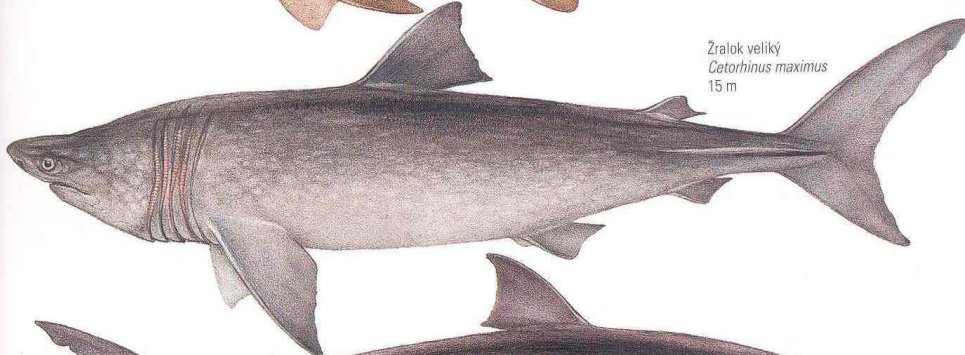
Liškoun obecný
Alopias vulpinus
600 cm



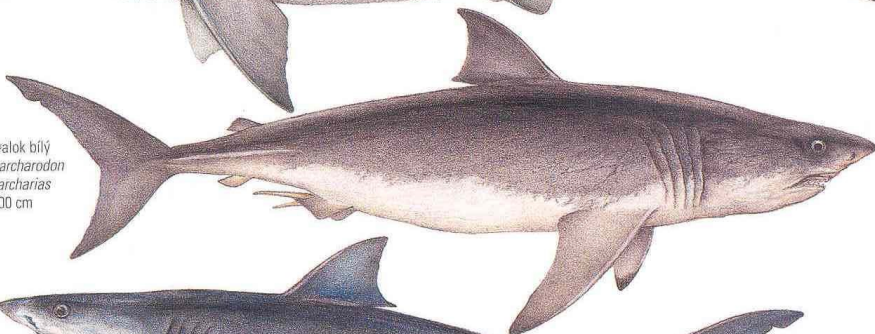
Žralok skvrnitý
Eugomphodus taurus
350 cm



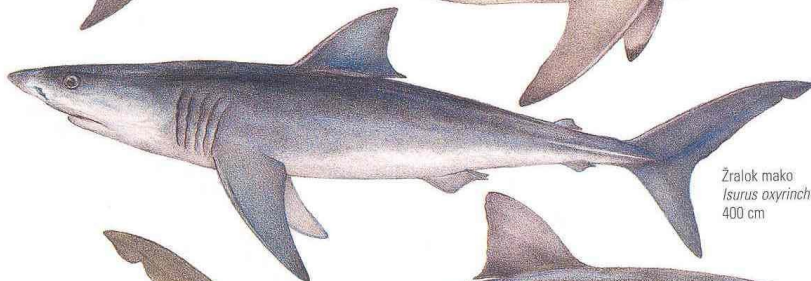
Žralok veliký
Cetorhinus maximus
15 m



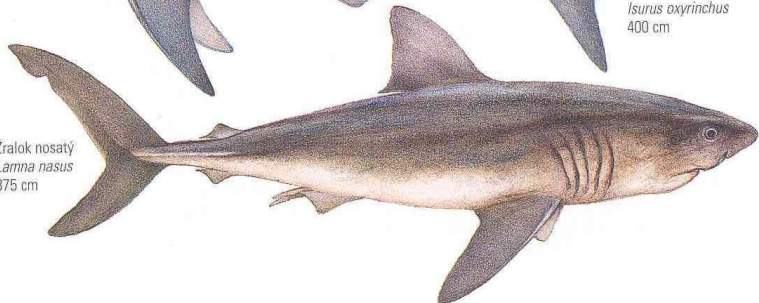
Žralok bílý
Carcharodon carcharias
800 cm



Žralok mako
Isurus oxyrinchus
400 cm



Žralok nosatý
Lamna nasus
375 cm

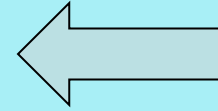


OBROUNI
PÍSEČNÍKOVITÍ
Žralok písečný
HLAVOROHOVITÍ
Žralok šotek
VELKOTLAMOVITÍ
Žralok velkoustý
LIŠKOUNOVITÍ
Liškoun obecný
OBROUNOVITÍ
Žralok veliký
MAKRELCOVITÍ
Žralok bílý
Žralok nosatý
Žralok mako



OBROUNI

Liškoun obecný

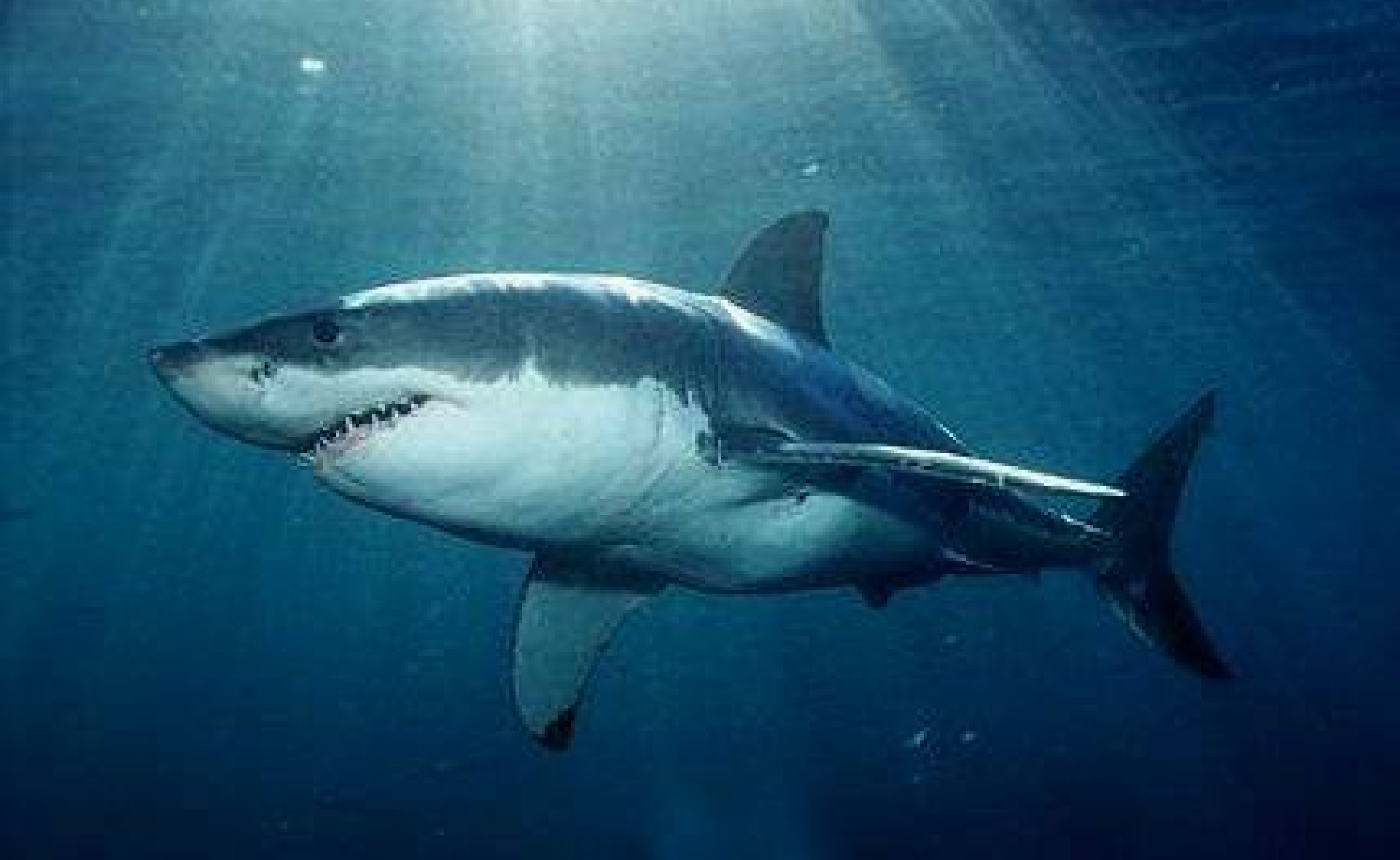


OBROUNI

Liškoun obecný



OBROUNI
Žralok veliký



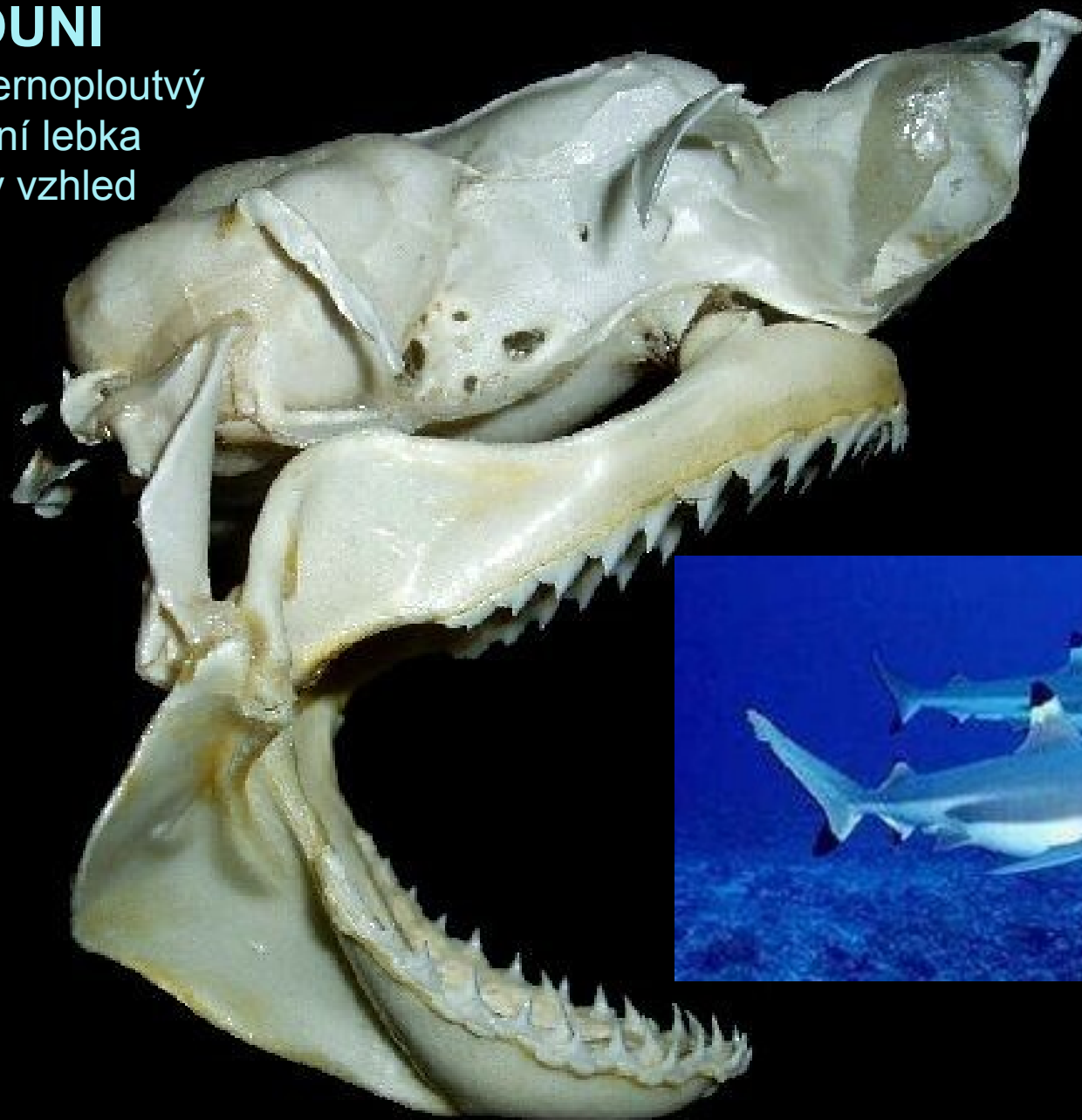
OBROUNI Žralok bílý (lidožravý)

OBROUNI

Žralok černoploutvý

- hyostylní lebka

- celkový vzhled

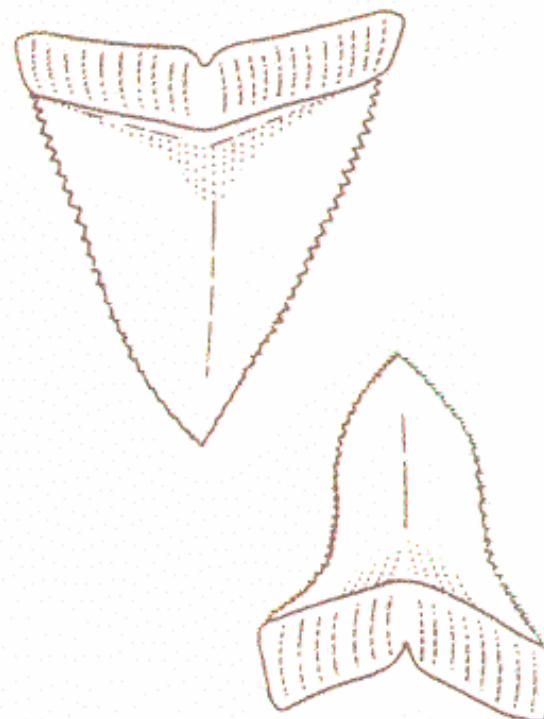
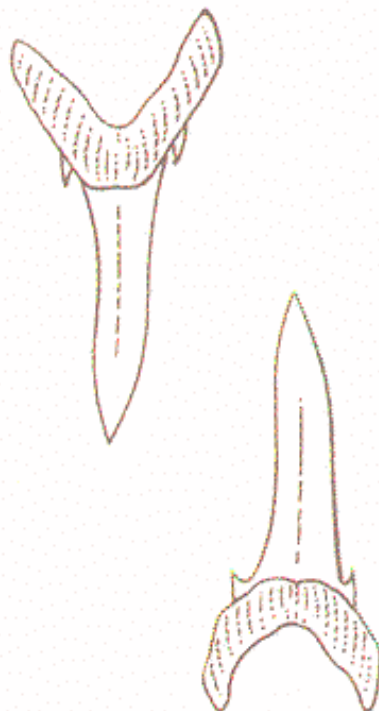
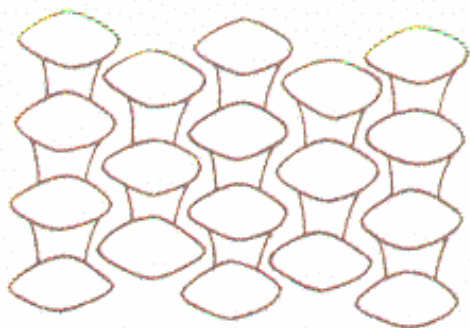


Základní typy žraločích zubů

žralok běloploutvý

žralok písečný

hladkoun



benktonofágové

predátoři:

malá kořist (malé ryby, hlavonožci)

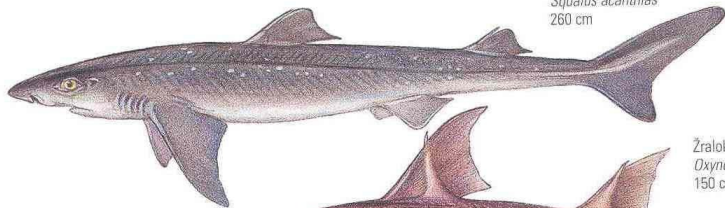
ž.skvrnitý, šotek, mako, máčky, ž.liščí

velká k. (odříznutí sousta)

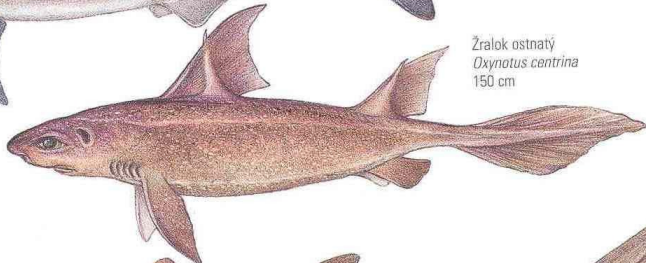
ž.bílý, ž.tygrí, ž.modravý, kladivouni



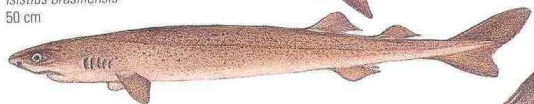
Ostroun obecný
Squalus acanthias
260 cm



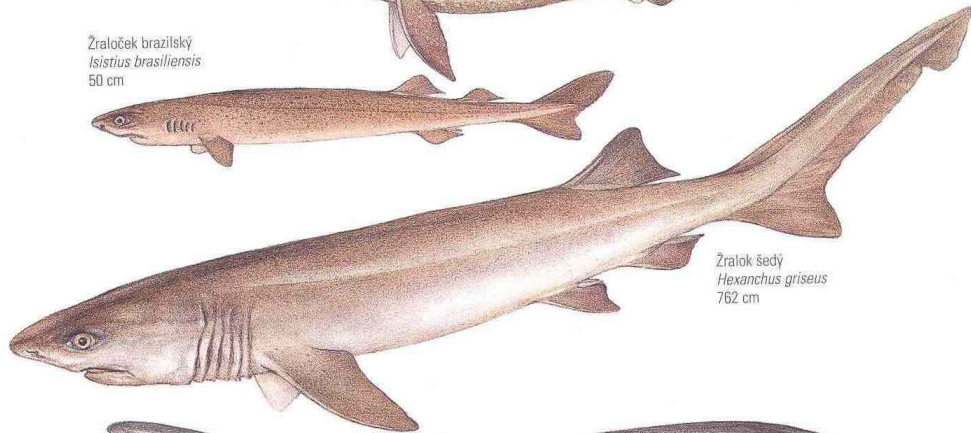
Žralok ostnatý
Dxynotus cantrina
150 cm



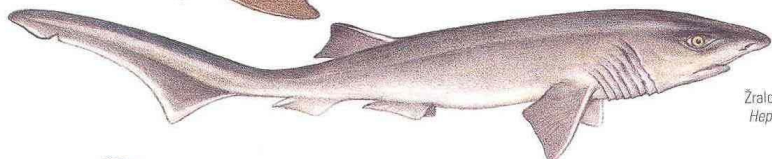
Žraloček brazilský
Isistius brasiliensis
50 cm



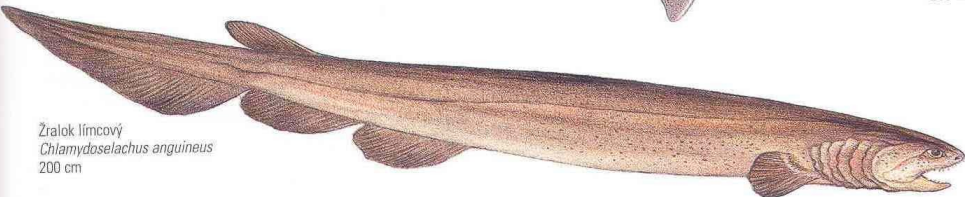
Žralok šedý
Hexanchus griseus
762 cm



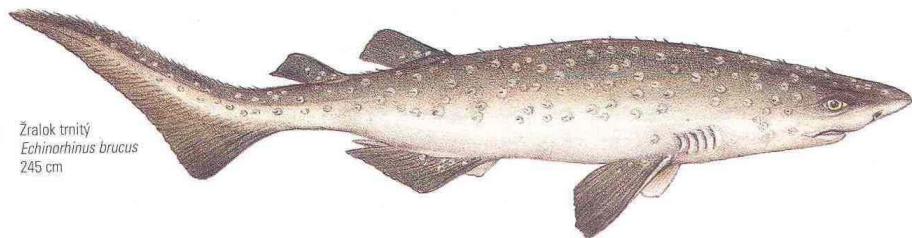
Žralok sedmižábří
Heptantrias perlo
210 cm



Žralok límcový
Chlamydoselachus anguineus
200 cm



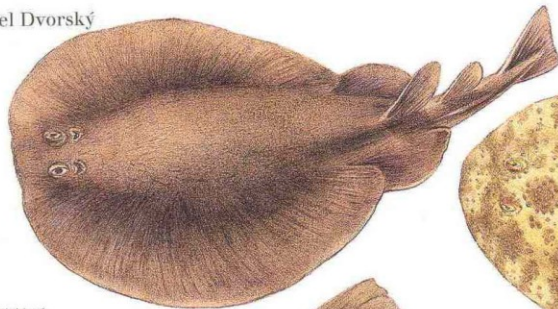
Žralok trnitý
Echinorhinus brucus
245 cm



ŠEDOUNI
ŠTÍHLOUNOVITÍ
Žralok límcový
ŠEDOUNOVITÍ
Žralok šedý
Žralok sedmižábří

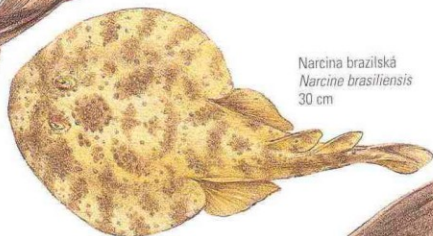
OSTROUNI
DRSNOTĚLCOVITÍ
Žralok trnitý
SVĚTLOUNOVITÍ
Žralok malohlavý
Žraloček brazilský
Žralok ostnatý
OSTROUNOVITÍ
Ostroun obecný

© Pavel Dvorský



Žralok malohlavý
Somniosus microcephalus
800 cm

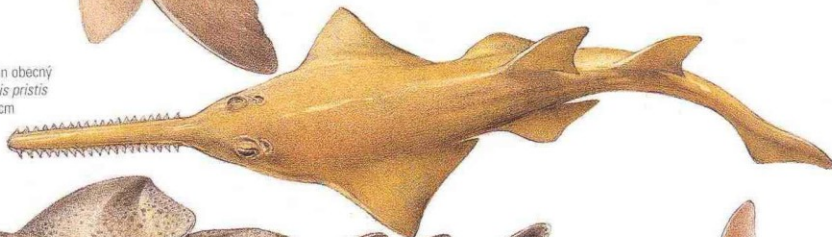
Parejnk atlantský
Torpedo nobiliana
180 cm



Narcina brazilská
Narcina brasiliensis
30 cm



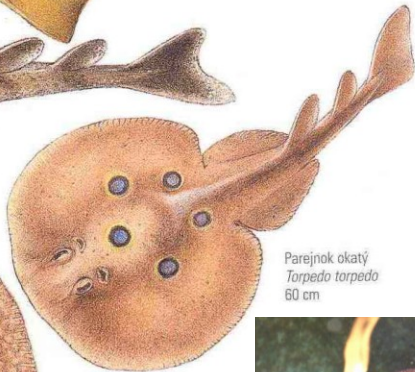
Piloun obecný
Pristis pristis
450 cm



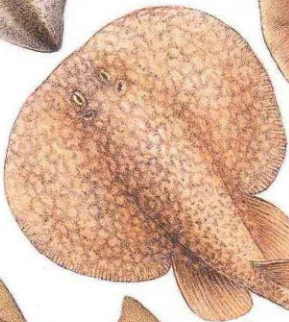
Polorejnk křídlatý
Squatina squatina
244 cm



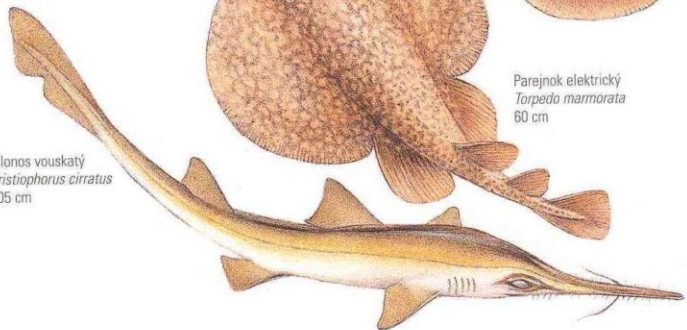
Parejnk okatý
Torpedo torpedo
60 cm



Parejnk elektrický
Torpedo marmorata
60 cm



Pilonos vouskatý
Pristiophorus cirratus
305 cm



OSTROUNI
SVĚTLOUNOVITÍ
Žralok malohlavý

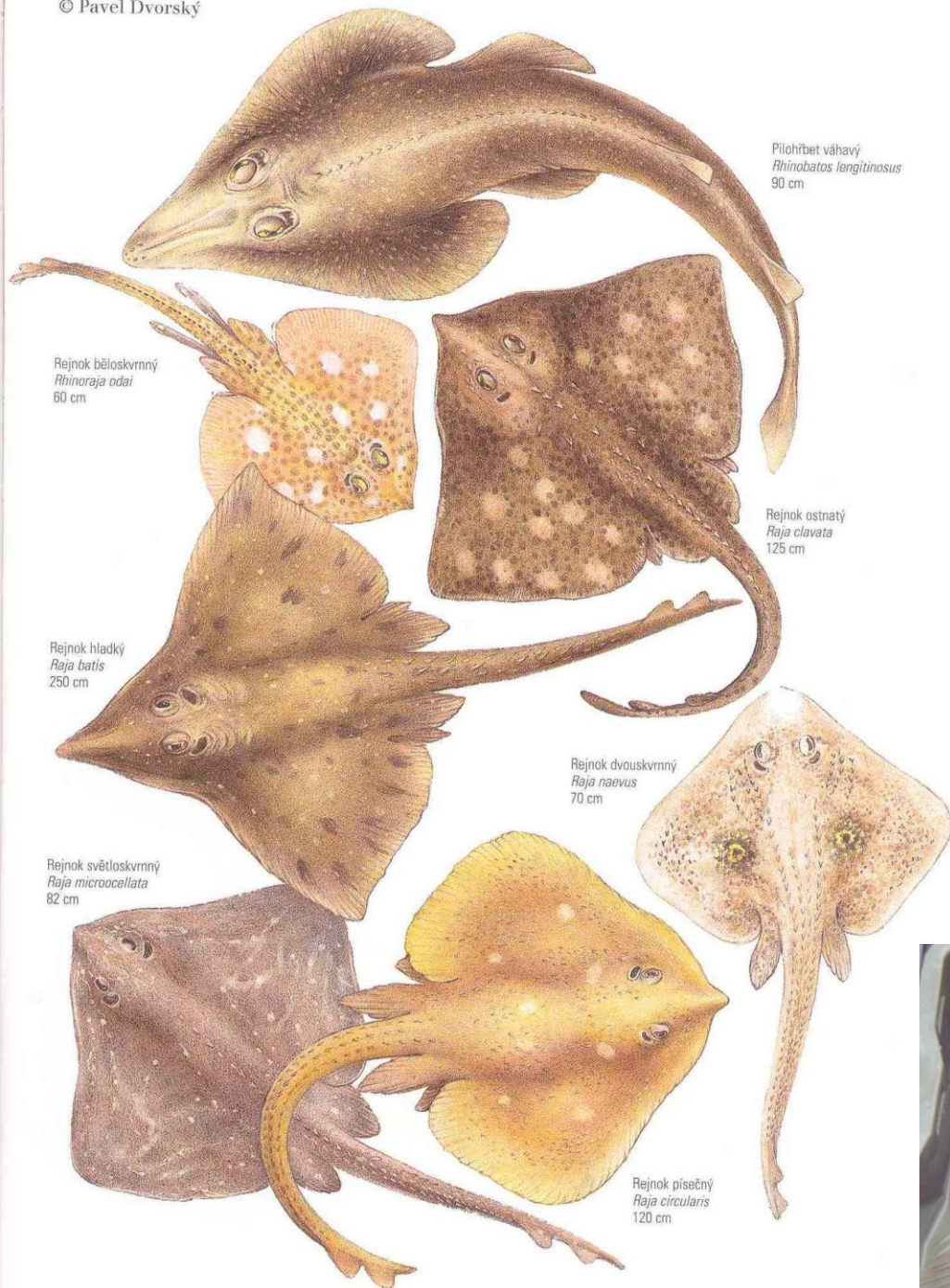
POLOREJNOCI
POLOREJNOKOVITÍ
Polorejnk křídlatý

PILONOSI
PILONOSOVITÍ
Pilonos vouskatý



REJNOCI
PILOUNOVITÍ
Piloun obecný
PAREJNOKOVITÍ
Parejnk elektrický
Parejnk okatý
Parejnk atlantský
NARCINOVITÍ
Narcina brazilská





REJNOCI

PILOHŘBETOVITÍ

Pilohřbet váhavý

REJNOKOVITÍ

Rejnek ostnatý *Raja clavata*

Rejnek dvouskvrnný

Rejnek běloskvrnný

Rejnek světlaskvrnný

Rejnek hladký *Dipturus (Raja) batis*

Rejnek písečný

Rejnek fialový

Bathyraja (Raja) violacea





Rejnok ostnitý
Raja clavata – 10 kg

Rejnok hladký
Dipturus (Raja) batis – až 100 kg



Trnuha atlantská
Dasyatis sabina
30 cm

Trnuha obecná
Dasyatis pastinaca
250 cm

Tlustoocaska
Hallerova
Urobatus halleri
60 cm

Trnuha leopardí
Himantura uarnak
150 cm

Trnuha modroskvřnná
Taeniura lymna
150 cm

Křídoun japonský
Gymnura japonica
45 cm

Trnuha amazonská
Potamotrygon motoro
80 cm

REJNOCI

TRNUCHOVITÍ

Trnuha obecná

Trnuha atlantská

Trnuha leopardí

Trnuha modroskvřnná

Trnuha amazonská (říční)

TLUSTOOCASKOVITÍ

Tlustoocaska Hallerova

KŘÍDLOUNOVITÍ

Křídoun japonský

Manta atlantská
Manta birostris
670 cm

Maran atlantský
Rhinoptera bonasus
200 cm

Siba skvrnitá
Aetobatus narinari
300 cm

Manta velká
Mobula mobular
500 cm

Siba kalifornská
Myliobatis californica
150 cm

Siba deskozubá
Myliobatis aquila
150 m

REJNOCI

MANTOVITÍ

Siba deskozubá

Siba kalifornská

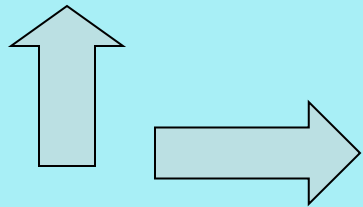
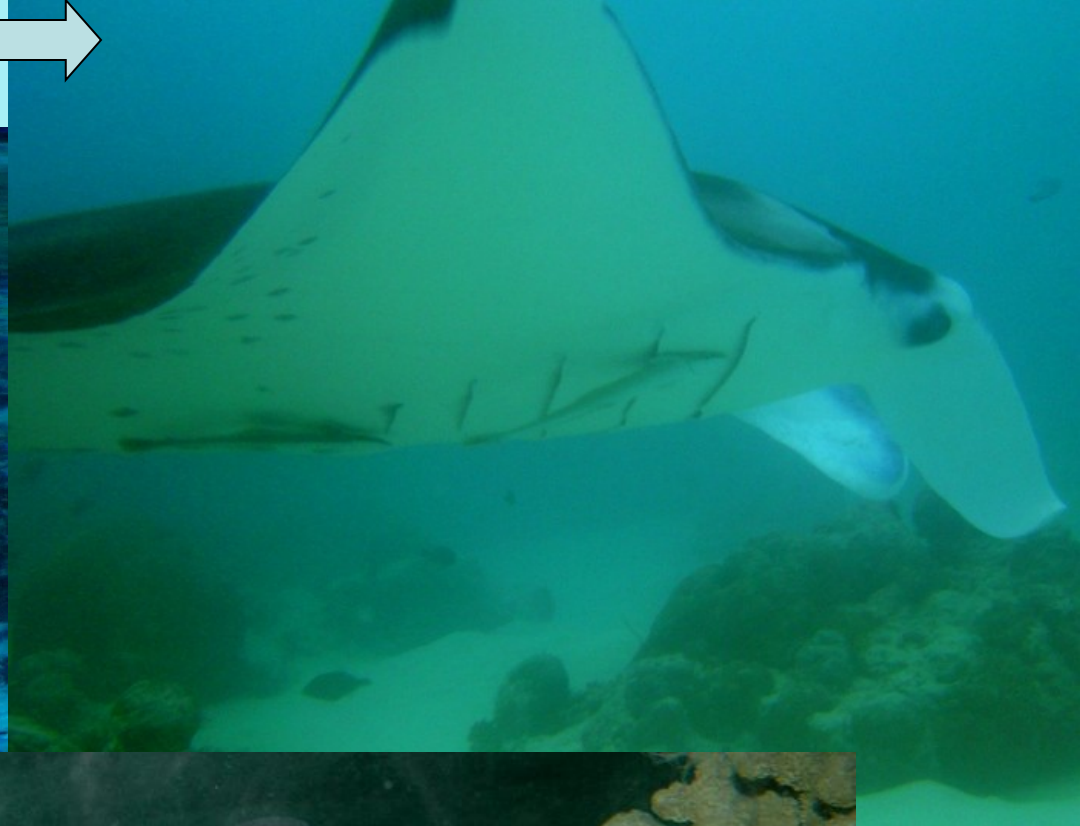
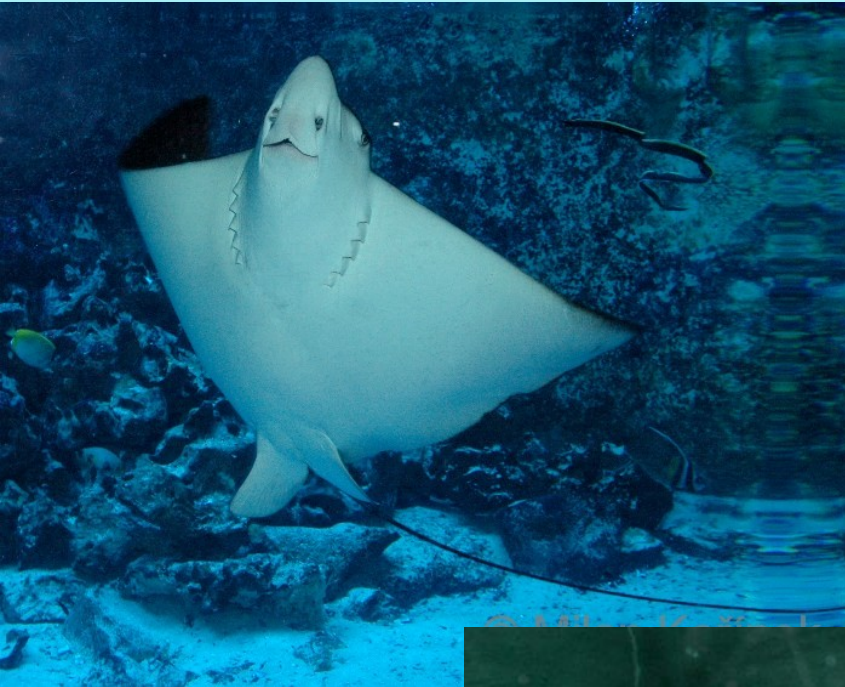
Siba skvrnitá

Manta velká

Manta atlantská

Maran atlantský

REJNOCI Manta atlantská



REJNOCI
Siba skvrnitá



© Milan Korínek