

Firemní odpady

Kolářová Michala

Lučanová Lea

- **Podle průzkumu tvoří firemní odpad významnou skupinu odpadu, která se může podílet až 60 % na produkci komunálních odpadu ve větších městech. Proto mu začíná být věnována větší pozornost. Mnoho podnikatelů a firem např. neví, že pokud se nezapojí do systému města, nesmí ve firmě vytríděné odpady dávat do barevných kontejnerů na ulici. Ty jsou určeny pouze pro občany. Podnikatelům za takový počín hrozí pokuta až 300.000,- Kč..**



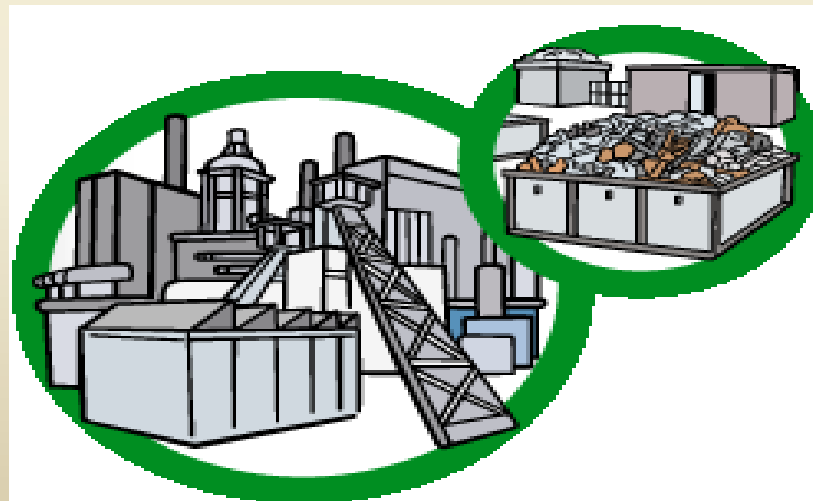
Povinnosti podnikatele

(podle zákona o odpadech)

- **Fyzické osoby oprávněné k podnikání a právnické osoby jsou podle zákona č. 185/2001 Sb., o odpadech a o změně některých dalších zákonu, původci odpadu (§4). Jako takoví jsou povinni plnit řadu povinností (§16). To platí i tehdy, jsou-li v pronájmu a budovu, kde firma sídlí, spravuje někdo jiný.**



- **Produkové odpady je třeba třídít podle jednotlivých druhů a kategorií, dané vyhláškou č. 381/2001 Sb., kterou se vyhlašuje tzv. katalog odpadů (živnostenským odpadem zde označujeme odpad podobný komunálnímu podle §2, písm.(2) této vyhlášky), samostatně je shromažďovat, zabezpečít před znehodnocením a zajistit jejich následné využití. Od třídění původce může upustit pouze se souhlasem místně příslušného orgánu státní správy (Odboru životního prostředí).**



- **Předat vytríděné odpady smí firma pouze osobě, která má k převzetí oprávnění (dopravce odpovídá pouze za dopravu, nikoliv za to, jak bude s odpady naloženo).**
- **Každý původce odpadu je povinen vést průběžnou evidenci o odpadech a způsobech nakládání s nimi a to opět podle jednotlivých druhů a kategorií a za každou provozní jednotku zvlášť. Konkrétní povinnosti jsou stanoveny v §21 vyhlášky č. 383/2001 Sb., o podrobnostech nakládání s odpady.**
- **Další povinnosti má firma, která produkuje nebezpečné odpady -třeba zářivky, pro případ kontroly například musí mít doklad o jejich předání oprávněné osobě.**



Sběrové dvory pro podnikatelské subjekty

- umožní i subjektům, které sice nemají uzavřenou smlouvu s Technickými službami města či obce, ale při své činnosti produkují, byť jen v malém množství, i nebezpečné a ostatní odpady, jejichž odstranění potřebují doložit kontrolním orgánům v souladu se zákonem o odpadech.



Děkujeme za pozornost

