



DIABETES MELLITUS



Monika Dušová
Simona Tomková




DIABETES MELLITUS

- onemocnění, u kterého se vyskytuje zvýšená koncentrace cukru v krvi
- postihující až 7% obyvatelstva
- cca 90 % tvoří diabetici II. typu
- dělí se na dva hlavní typy

I. TYP

- inzulín dependentní
- dětský, mladistvý

Příčina:

- nedostatečná funkce  → málo hormonu inzulinu, který pomáhá buňkám "polknout" glukózu
- bez inzulinu se glukóza hromadí v krvi a vznikají z ní jiné, pro organismus škodlivé molekuly

II. TYP

- inzulín nondependentní
- nemoc dospělých

Příčina:

- tělo vyrobí inzulínu relativně dost, ale organismus ho využije jen málo
- špatná životospráva

Jak poznám, že mám cukrovku?

- pocit žízně
- častější močení s výskytem většího množství moče
- Kussmaulovo dýchání
- zápach acetonu v dechu
- nechutenství
- únava

Lékař:

- zvýšené koncentrace cukru v krvi
- výskyt cukru v moči

KOMPLIKACE

CHRONICKÉ


- specifické
- nespecifické

AKUTNÍ

- Hypoglykémie
- Hyperglykémie

CHRONICKÉ KOMPLIKACE

NESPECIFICKÉ:

- sklon k infekcím
- sklon k ateroskleróze
- kožní komplikace
- poškození 
- žlučové kameny

CHRONICKÉ KOMPLIKACE

SPECIFICKÉ

- Diabetická noha



- Diabetická glomerulopatie

- Diabetická retinopatie



- Diabetická polyneuropatie

AKUTNÍ KOMPLIKACE

HYPOGLYKÉMIE

- koncentrace glukózy v krvi se pohybuje pod dolní hranicí normální hodnoty

Nejčastější příznaky hypoglykémie:

Intenzivní pocit hladu

Nervozita

Bledost kůže

Bušení srdce

Pocení

Záchvěvy či třes zejména rukou

AKUTNÍ KOMPLIKACE

Známky těžké **HYPOGLYKÉMIE**

Rozostřené vidění

Setřená řeč

Dezorientace

Ztráta vědomí

Pomoc: okamžitě požit malou dávku cukru, ať už ve formě glukózového koncentrátu, kostky řepného cukru, či cukrem slazeného nápoje

AKUTNÍ KOMPLIKACE

HYPERGLYKÉMIE

- v organismu je vysoká koncentrace glukózy, většinou díky relativnímu nedostatku inzulínu v těle

Projevy hyperglykémie:

Pocit žízně

Zvýšení denního množství moči

Oschlá kůže, často pocit sucha v krku

LÉČBA DIABETU

- v roce **1923** byli za objev inzulínu oceněni Frederik Grant **Banting** a John James Richard **MacLeod**
- v ČR asi **600 tisíc diabetiků**, z nichž diabetiků 1.typu (DM 1) je kolem 50 tisíc - ti všichni bez výjimky vyžadují inzulín od samotného začátku

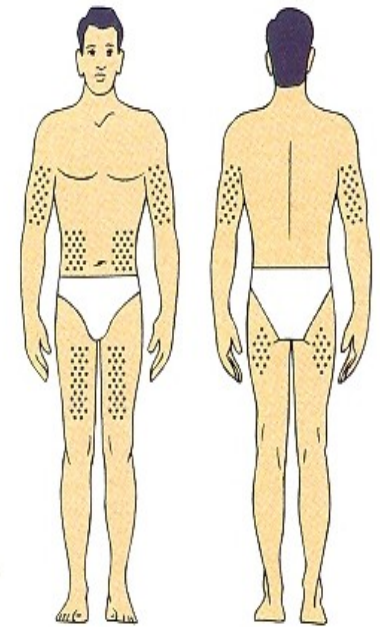
Léčba inzulínem

- diabetici, u nichž došlo k výraznému snížení či zániku vlastní sekrece inzulínu, to znamená, že jsou závislí na jeho zevní dodávce
- všichni diabetici 1. typu
- i část diabetiků 2. typu – především tj.u nichž selhala léčba dietou a perorálními diabetiky



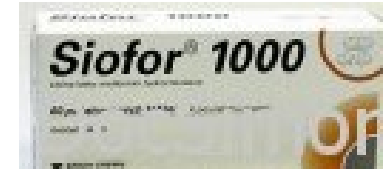
Aplikace inzulínu

- vhodnými místy pro aplikaci inzulínu jsou podkoží břicha, paží, stehen a hýždí
- při aplikaci více dávek za den pícháme inzulín ve stejnou dobu do stejné oblasti
- aplikační pomůcky: inzulínová stříkačka, inzulínové pero, inzulínová pumpa





Léčba PAD



- nedílnou součástí komplexní léčby diabetiků 2. typu
- není možné považovat za náhradu inzulínu

1. léky snižující inzulínovou resistenci



2. léky zvyšující produkci inzulínu v organismu



Diabetická dieta

1. přiměřené množství energie
(udržující hmotnost v ideálních mezích)
2. energie rozdělená mezi základní živiny v určitém poměru:
 - A. Sacharidy 50-60%
 - B. Tuky < 30%
 - C. Bílkoviny 10-20%
3. dostatek vitamínů, minerálů a stopových prvků

Alternativní sladidla

- nízkoenergetické potraviny



- light nápoje a mléčné výrobky



- kalorická sladidla – přírodního původu



- nekalorická sladidla – syntetického původu



DĚKUJEME ZA POZORNOST



Použitá literatura:

- <http://www.ulekare.cz/clanek/cukrovka-horka-nemoc-se-sladkym-jmenem-6232?search=cukrovka&from=0>
- http://www.diacentrum.cz/index.php?option=com_content&task=view&id=109&Itemid=116
- <http://www.diabetes.cz/>
- http://cs.wikipedia.org/wiki/Diabetes_mellitus
- <http://www.ordinace.cz/clanek/cukrovka-diabetes-mellitus/>
- <http://www.lekari-online.cz/vnitri-lekarstvi/zakroky/diabetes-mellitus-ii-typu>