



Nemoci oběhové soustavy

Onemocnění srdce, cév a krve

Mgr. Jana Gajdošová

Choroby srdce:

- Vrozené srdeční vady: Vrozené srdeční vady patří mezi nejčastější vrozené anomálie vůbec. Léčí se většinou operačně.
- Získané srdeční vady: představují nesourodou skupinu postižení (vady revmatické, revmatická choroba srdeční, nebo vady vzniklé jako komplikace některých srdečních onemocnění)

1.) Ateroskleróza

- Ateroskleróza, neboli „**kornatění tepen**“ je degenerativní onemocnění cév. Způsobuje ji ukládání tukových látek a vápníku do jejich stěny. Typicky se projevuje **snížením průtoku krve postiženou cévou** a poruchou zásobení částí těla a orgánů.
- Ateroskleróza je dnes nejčastější příčinou úmrtí ve vyspělých státech.

2.) Ischemická choroba srdeční

- Ischemie je označení pro stav, kdy nějaký orgán není dostatečně zásobován kyslíkem a v důsledku toho je omezena jeho funkčnost nebo je nedostatkem přímo poškozen.
- **ICHS** je souborné označení pro skupinu chorob, u kterých dochází z různých příčin k nedostatečnému okysličování srdečního svalu a ten je tak poškozován.

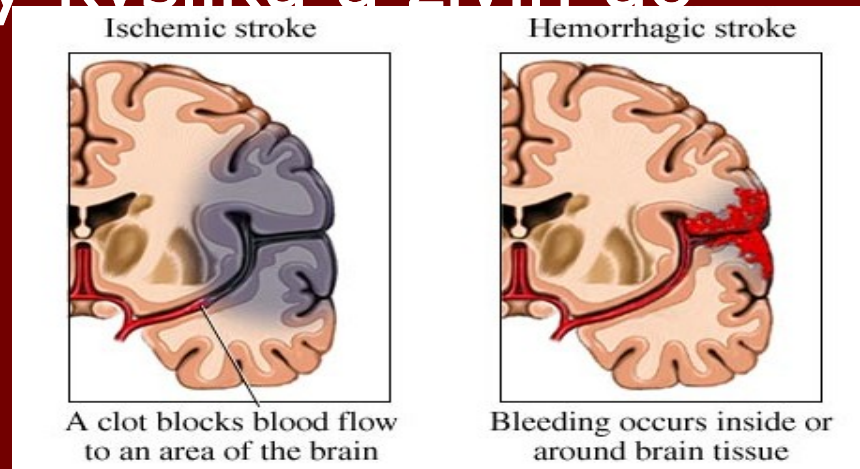
Infarkt myokardu

- Akutní infarkt myokardu je život ohrožující stav, který je nutné bezodkladně léčit. Nejdůležitější je rychlý transport nemocného na specializované nemocniční oddělení. Ještě před příjezdem rychlé záchranné služby můžete v rámci první pomoci podat nemocnému tabletu obyčejného aspirinu. V některých případech se Vám i tak jednoduchým zákrokem podaří zbavit se kritické krevní sraženiny a zachránit nemocnému život.

- Infarkt byl ještě na počátku 20. století vzácnou záležitostí, avšak krátce po 2. světové válce stal nejčastější příčinou smrti dospělých pacientů.
- Infarkt myokardu je náhlé uzavření srdeční tepny. K jejímu uzavření dochází nejčastěji při arteoskleróze (ukládání tuků do cévní stěny), nebo ucpání krevní sraženinou.

Poruchy oběhové soustavy

- 1.) Cévní mozková příhoda (mozková mrtvice): Nejčastěji se jedná o náhlé nedokrvení některé části mozku, kdy krevní sraženina zcela nebo částečně zablokuje průtok krve, a tedy i přísun nezbytné dodávky kyslíku a živin do mozku.



2.) Hypertenze (vysoký krevní tlak)

- Hypertenze je označení pro vysoký krevní tlak. Jeho počáteční stádia probíhají bez jakýchkoli projevů. Později se objevují bolesti hlavy, poškození tepen a tělesných orgánů.



Prevence kardiovaskulárních chorob:

- Snížit příjem cholesterolu – omezení tučných jídel, omezení příjmu živočišného tuku
- Pravidelný pohyb – nejlépe 3x týdně, alespoň 30 minut, stačí i pravidelná chůze
- Vyvarovat se stresu
- Vyvarovat se dalším rizikovým faktorům: nadměrná konzumace alkoholu, kouření