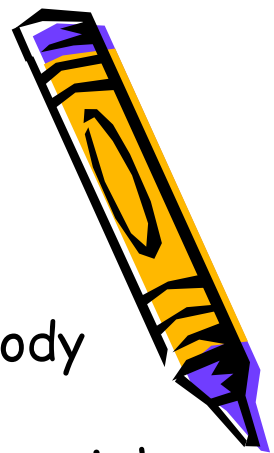




Vývojová psychologie

Prenatální období

Prenatální období



Průkopníkem A. Gesell

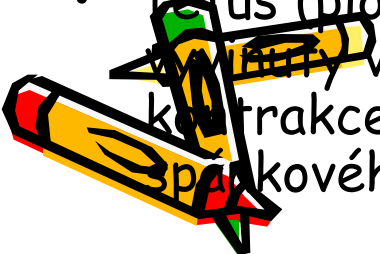
První poznatky z chování - nezralé děti v inkubátorech či plody předčasně vyňaté

Současnost - technika k registraci spontánních aktivit plodu a jeho reakcí na podněty - ultrazvuk, termografie, fetální EEG i EKG.

Plod je velmi brzo připraven pro činnosti nutné pro jeho přežití a pro interakci s vnějším světem.

3 fáze vývoje:

- nidace - od oplození po uhnízdění vajíčka (přes stadia moruly, blastocysty), trvá 2-3 týdny, koncem třetího týdne vzniká nervová trubice, což je základ nervové soustavy, žena v krevním řečišti i krvi hormon HCG, ten je detekován těhotenským testem
- embryonální období - od 3. do 12. týdne - vytváří se základ všech orgánových soustav, embryo je velmi citlivé na chemické vlivy
- fetus (plod) - od 9. až 12. týdne těhotenství, velikost 25-30 mm, vyvinuty všechny svalové skupiny, drobné svalové záškuby a jemné kontrakce, bioelektrická aktivita mozku (od 20 týdne diferenciacce spánkového a bdělého stavu).



Interrupce

Právnícké souvislosti odlišení embrya a plodu - do 12. týdne možná interrupce na žádost matky (do 24. týdne při genetické indikaci)

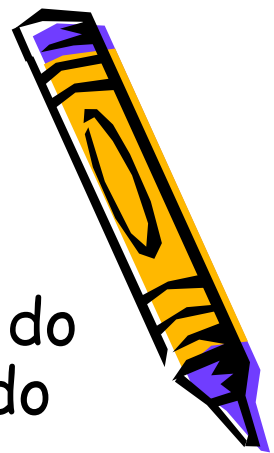
Listina základních práv a svobod - lidský život je hoden ochrany již před narozením a že nikdo nesmí být zbaven života

Maximu interrupce u nás - roky 1988-1990, cca 98 potratů na 100 porodů (rok 2007 30 potratů)

Každý stát vlastní zákonná úprava => potratová turistika

Women on waves - zakladatelka nizozemská lékařka Rebecca Gomperts

Etický aspekt



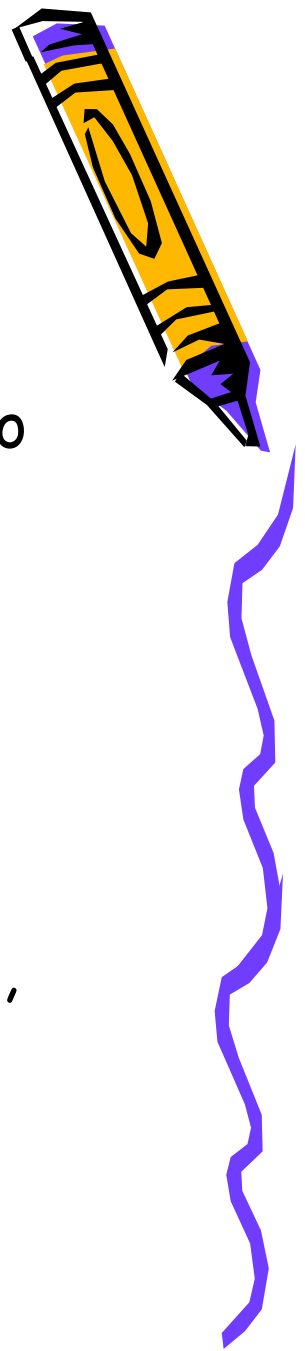
Vývoj plodu

Od 20. týdne aktivní senzomotorické dráhy pro vnímání bolesti.

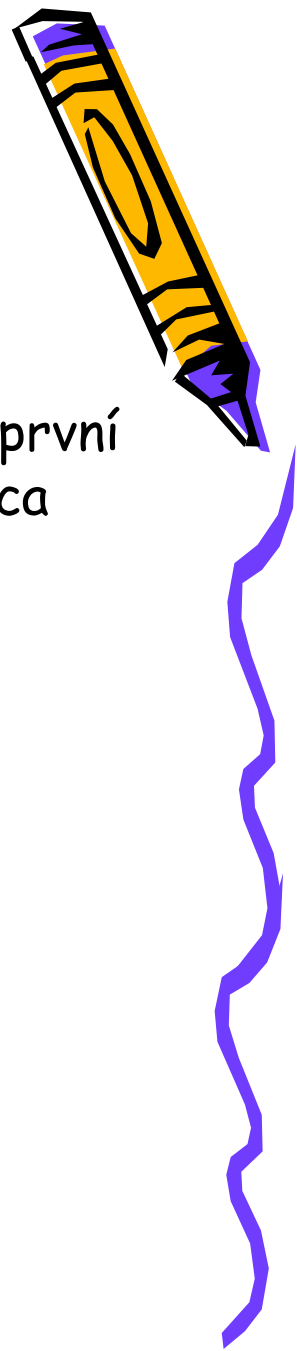
- Předčasně narozené děti se středně obtížnou adaptací - narozené po 32. týdnu
- Předčasně narozené děti s těžkou adaptací - narozené před 32. týdnem

Hranice pro záchranu nedonošených dětí:

- 1/3 těžká fyzická i mentální postižení (slepota, hluchota, mentální retardace, DMO),
- 1/3 poškození mozku (epilepsie, těžké poruchy soustředění, ADHD syndrom)
- 1/3 bez následků



Velikost embrya a plodu v prenatálním období



Embryo - 4.-7. týden - méně než 1 cm, méně než 1 g

Plod - 12. týden - délka cca 5-6 cm, váha 14 g

Plod - 16. týden - délka cca 12 cm, váha 100 g (objevují se první pohyby, spíše u opakovaných těhotenství, u prvních až cca 20. týden)

Plod - 20. týden - délka cca 20 cm, váha 300 g

Plod - 24. týden - délka cca 24, váha 600g

Plod - 28. týden - délka cca 38 cm, váha 1000 g

Plod - 32. týden - délka cca 43 cm, váha 1700 g

Plod - 36. týden - délka cca 48 cm, váha 2600 g

Plod - 40. týden - délka cca 50-52cm, váha 3400 g

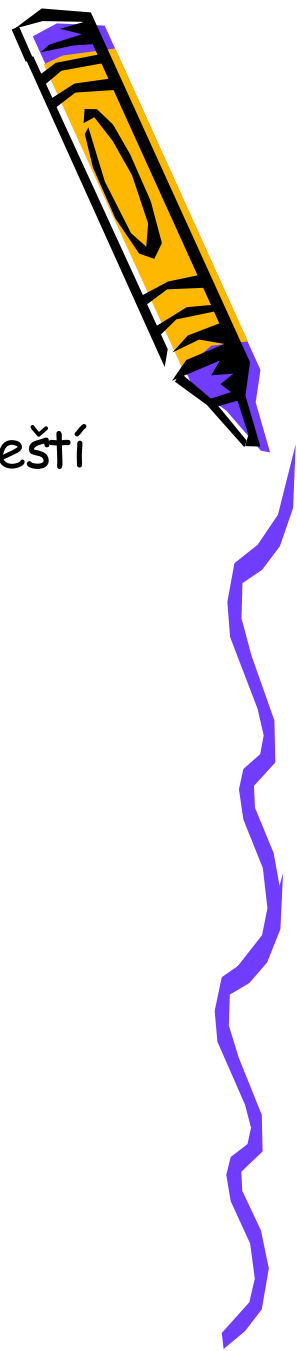


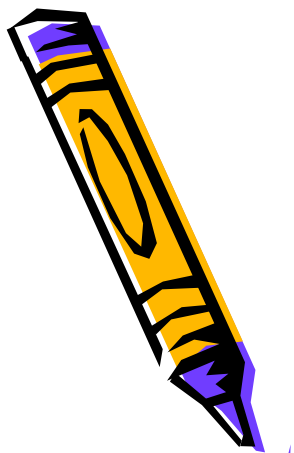
Ětrémní váhy nedonošených dětí

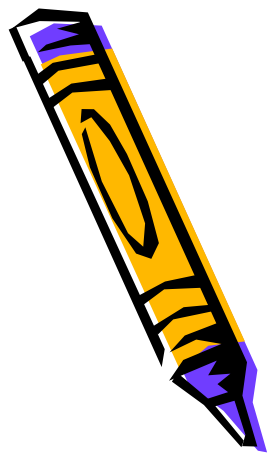
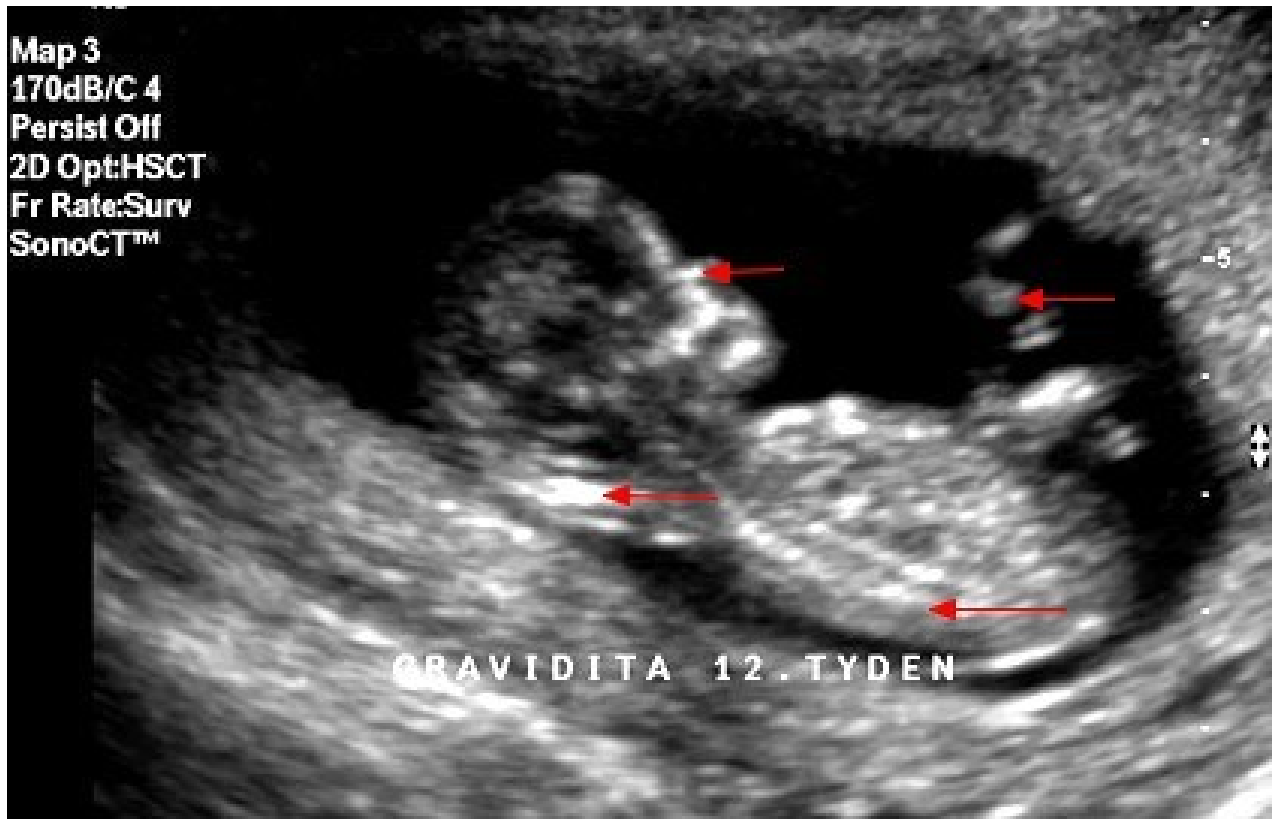
Světový „rekord“ - Amilia Taylor narozena ve 22. týdnu těhotenství, váha 280 g, délka 24 cm.

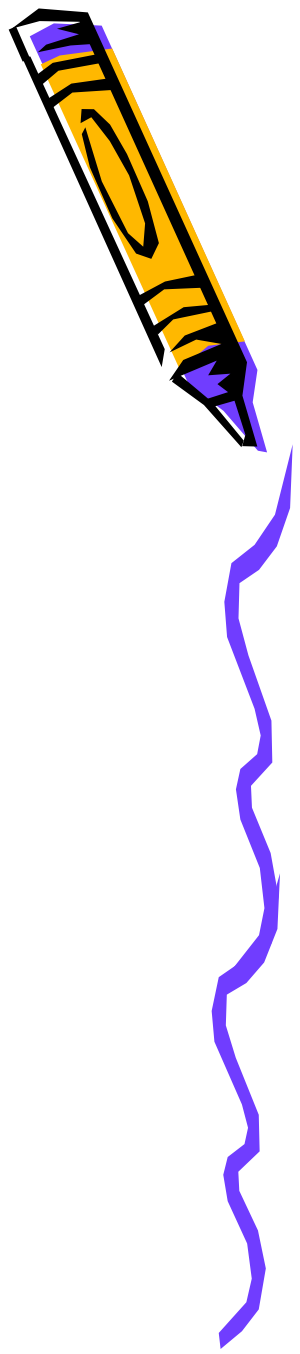
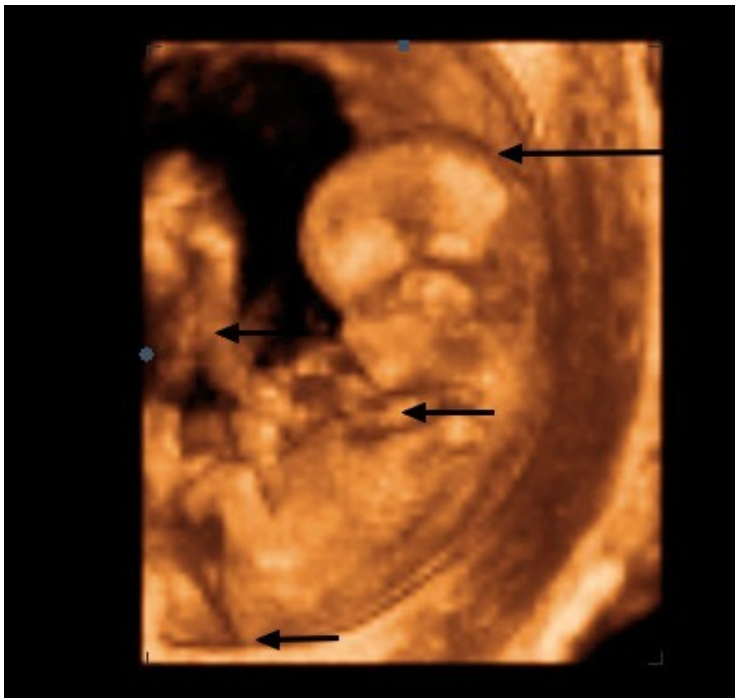
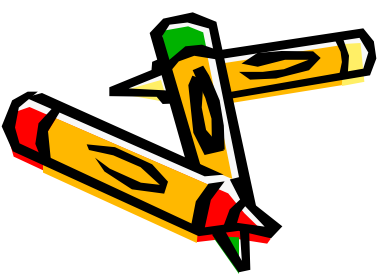
Hraniční porodní váha pro záchranu novorozence uvádějí čeští lékaři na 350-380 g.

Opačný extrém váha přes 10 kg, příčinou cukrovka matky.









Prenatální období

Od 24. týdne - reakce na akustické podněty, navazuje odlišení lidské řeči od jiných zvuků, ke konci těhotenství odlišuje hlas své matky, od jiných hlasů, pravděpodobně rozpoznává emocionální odstíny.

Od 22. týdne - prokázána schopnost habituace, roste s přibývajícím věkem. Schopnost habituace se zhoršuje v zátěžových situacích - nedostatek kyslíku matky, při podávání léků matce, 1,5 hodiny po vykouření cigarety matkou, při emočním stresu matky...

35. týden - rozlišuje slabiky lidské řeči

V poslední třetině těhotenství - plod pije amniovou tekutinu, podle příměsí ji vypije větší či menší množství - tzn. vyvinut smysl chuti.

Na negativní podněty plod aktivně reaguje



Prenatální období

Plod je aktivní, ovládá svoje okolí, prostředí:

změny polohy

určování doby porodu, aktivní nápomoc (živé x mrtvé děti)

Plod je schopen sociální interakce:

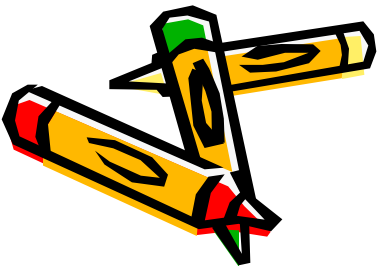
neverbální dialog mezi matkou a dítětem

Doporučení odborníku o kontaktech s nenarozeným dítětem.

Rozpoznávání hudby.

Intuitivní rodičovství.

Dobrý psychický stav matky je důležitý pro základy psychiky dítěte.



Předčasně narozené děti

Nedonošené děti se ve 40 týdnu jeví jako labilnější, více dráždivé, současně méně reagují na smyslové i sociální podněty.

Jsou méně očekávatelné a předvídatelné pro své rodiče.

Omezen spontánní kontakt s rodiči, může vést ke ztrátě spontánního rodičovství.

Prostředí JIP a inkubátorů - snaha o podobnost dělohy x rozvíjení smyslového vnímání.

Klokánkování, individualizace péče.

Pozdější věk, zdravé nedonošené děti - poruchy soustředění pozornosti, vizuomotorické obtíže, zvýšená úzkostnost, častější výskyt poruch řeči a SPÚ.

