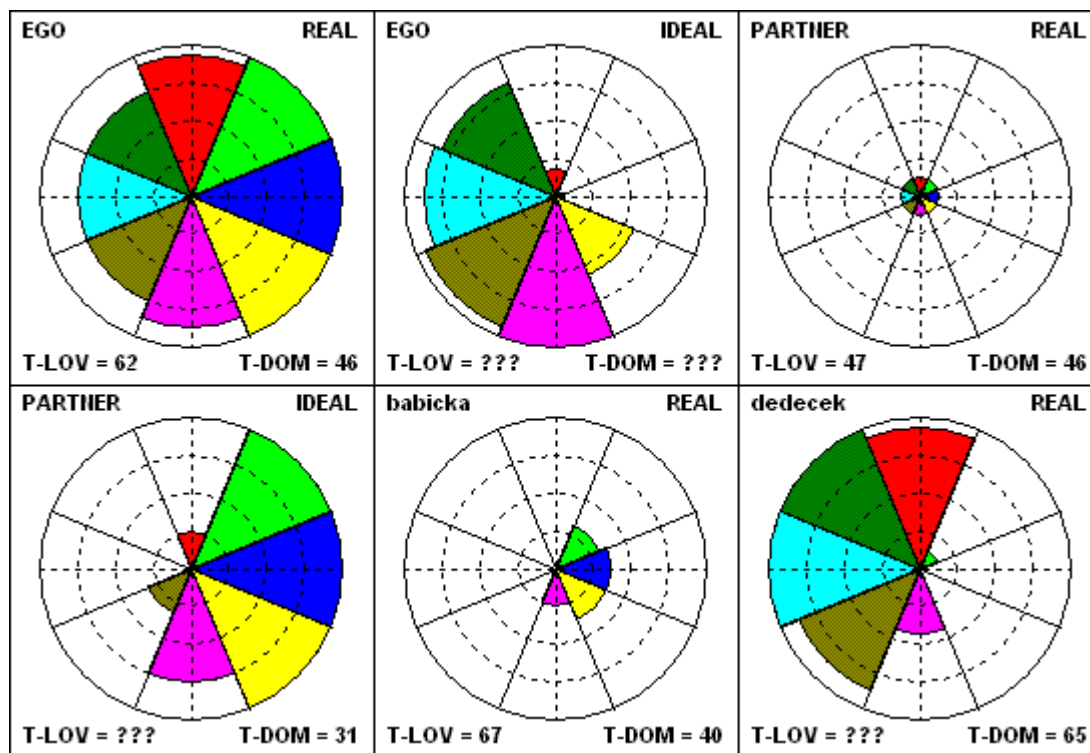


Lüscherův barvový test



Princip



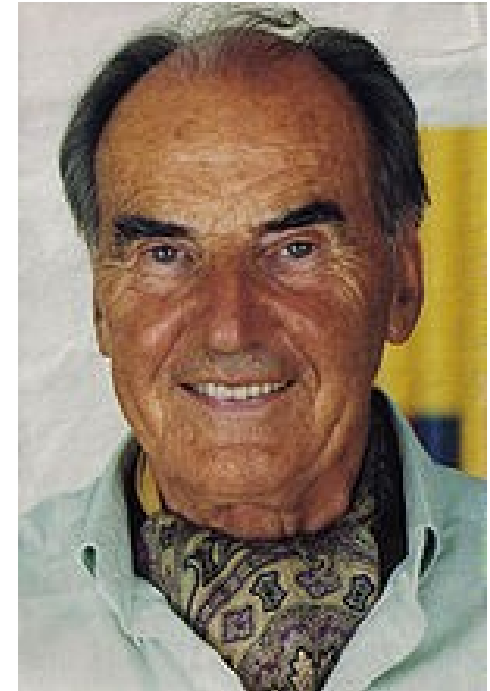
- projektivní metoda založená na vyhodnocování významu preference a odmítnutí určitých barev
- volba barev je jistým způsobem závislá na některých osobnostních proměnných, na situačních stavech organismu i na objektivně působících činitelích

Co měří?

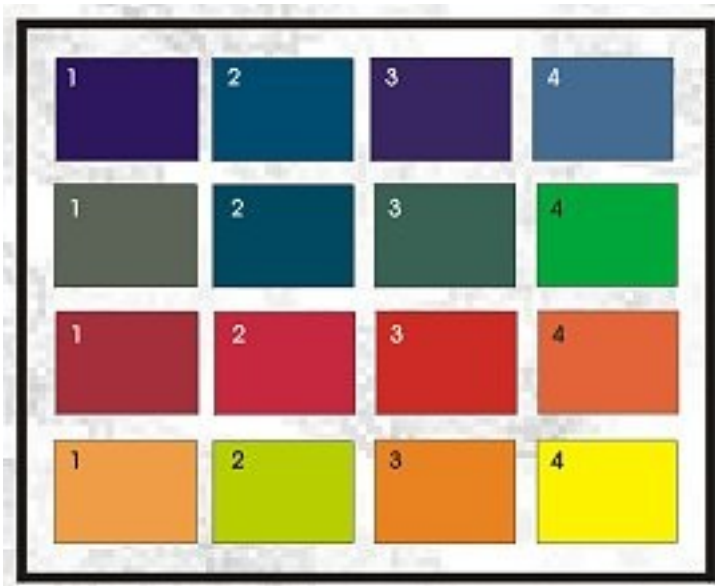
- mimointelektové aspekty osobnosti
- schopnost odhalit trvalejší rysy osobnosti
- aktuální psychický stav
- zjistit míru aktivity a motivaci
- volní vlastnosti
- tendenci jednat typickým způsobem
- zjistit rychle a spolehlivě způsoby reagování ve výkonové situaci
- odolnost jedince vůči zátěži

Autor

- Max Lüscher, Basilej, Švýcarsko
- Vystudoval psychiatrii, filosofii a psychologii
- Od roku 1947 test klinicky využíván
- Přeložen do 27 jazyků



Použití testu



- Test je určen pro individuální použití jak pro děti, tak pro dospělé
- Doba snímání není časově ohraničena
- Vyšetřovaná osoba vybírá barvy podle toho, jak se jí líbí
- Při interpretaci srovnáváme pořadí barev, grupujeme barvy do párů apod.
- Rozšířen v klinice, poradenství, personalistice
- Pozor na Barvy života!!!