

# ProgeCAD



## **Bloky – tvorba a vkládání**

# Opakování



Př.  
Nakreslete součást dle zadání (využijte hladin – obrys, osa, kóty):

1. Okótujte součást lineární kótou,
2. poklikejte na vytvořenou kótu,
3. v založce text napište do předpony %%C,  
do přípony toleranci dle zadání,
4. potvrďte *OK*.

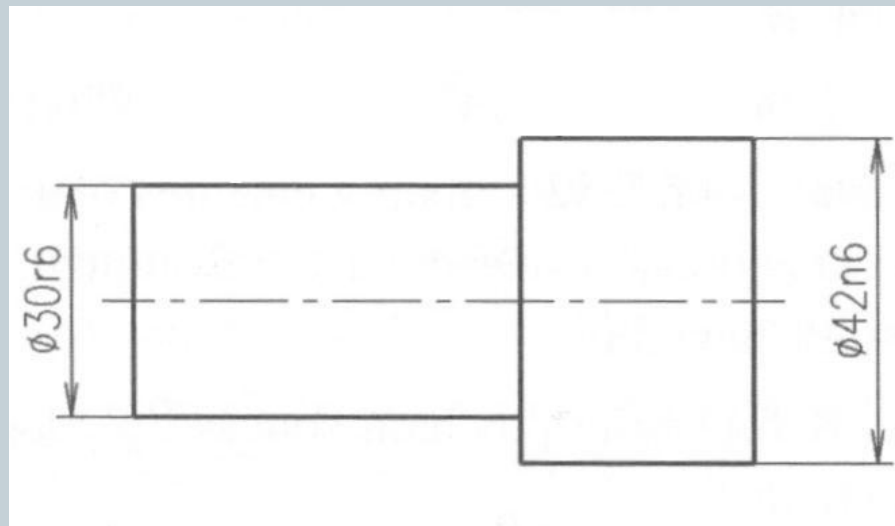
**%%C je zkratka pro průměr**

**%%D je zkratka pro stupeň °**

**%%P je zkratka pro ±**

Nebo

*Kóty - upravit text kóty – napsat nový text – vybrat kótu*



# Bloky



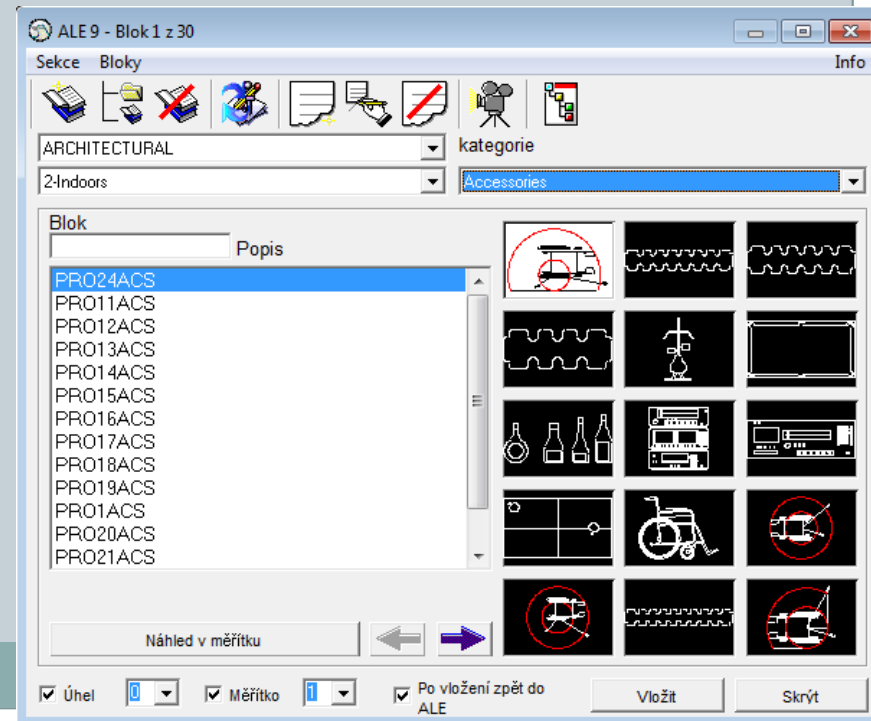
Bloky:

- ALE bloky,
- **vlastní bloky.**

## ALE Bloky

Modul obsahuje rozsáhlé knihovny jako např.: *architektonickou, ANSI-ISO, DIN-ISO, strojřenskou, ...*

Pro spuštění modulu stačí zvolit v menu *Doplněk* → *ALE – Správce bloků*.



# Vlastní bloky



## **Blok pro konkrétní výkres**

1. Nejprve je třeba nakreslit požadovaný blok,
2. spustí se tvorba bloků,
  - a) ikonou *Vytvořit... na panelu Kreslit*,
  - b) *Kresli → Blok → Vytvořit*,
3. zadat název bloku,
4. tlačítkem *Vyber objekty* - zadat objekty, které bude blok obsahovat, potvrdit klávesou *Enter*.
5. Pod tlačítkem *Vyber objekty* se volí, co program provede s objekty.
6. Tlačítkem *Vyber bod* se určí referenční bod, za který se bude blok vkládat.
7. Potvrdit *OK*.

# Vlastní bloky




## **Blok pro více výkresů (uložení do samostatného souboru)**

1. Nejprve je třeba nakreslit požadovaný blok,
2. spustit tvorbu bloků
  - a) *Kresli* → *Blok* → *Uložit blok na disk*
3. vybrat zdroj (blok, celý výkres, objekty); při výběru celého výkresu přeskočit body 4 a 5.
4. Tlačítkem *Vyber objekty - zadat objekty, které bude blok obsahovat*, potvrdit klávesou *Enter*,  
pod tlačítkem *Vyber objekty* se zvolí, co program provede s objekty.
5. Tlačítkem *Vyber bod* se určí referenční bod, za který se bude blok vkládat.
6. Zadat jméno bloku,
7. určit umístění uložení bloku,
8. potvrdit *OK*.

# Vložení bloku



## **Vkládání bloku do výkresu:**

1. Pro vložení bloku lze použít:
  - a) ikonu  *Vložit blok na panelu Kreslit,*
  - b) *Vložit* → *Blok,*
2. Pokud obsahuje výkres bloky, je možné přímo zvolit název bloku. V opačném případě je třeba kliknout na *Procházet...* a vybrat vkládaný blok.
3. Vybere se, zda chcete umístit blok při vkládání.
4. Výběrem je možné určit počet bloků,
5. potvrdit *OK.*
6. Při výběru *Umístit blok* při vkládání se vybírá bod, měřítko X, měřítko Y, úhel otočení,
7. poté se program postupně dotazuje na hodnoty atributů.

# Blok s atributy



## **Blok s atributem - výhody**

- V progeCADu je možnost vložit do bloků atributy. Atribut je definovaná textová hodnota, kterou lze při vkládání bloku měnit. Toho se využije např. při tvorbě bloku se stejnou značkou, ale s různými popisky (značka drsnosti, značka svaru, PP atd.)

## **Tvorba bloku s atributem**

1. Nakreslí se požadovaný blok (zatím bez proměnných),
2. spustí se přidání atributů
  - a) *Kresli* → *Blok* → *Atributy...*
3. Zadá se název atributu,

# Blok s atributy



4. Zadá se výzva (tu progeCAD vypíše v příkazovém řádku jako nápovědu),
5. Zadá se výchozí text (jako výchozí text volte nejčastější hodnotu, tuto hodnotu můžete při vkládání bloku přepsat),
6. Vybere se bod vložení,
7. Vybere se styl a velikost písma,
8. Klikne se na *Definovat pro definování dalších atributů* nebo na *Definovat a ukončit pro ukončení práce s atributy*. Pokud atribut nevyhovuje, lze ho posunovat a měnit jeho vlastnosti v panelu nebo menu *Modifikace - Vlastnosti*.
9. Déle se pro vytvoření bloku opakuje postup tvorby bloků zmíněný již dříve (do objektů bloku se zahrnou i vytvořené atributy).

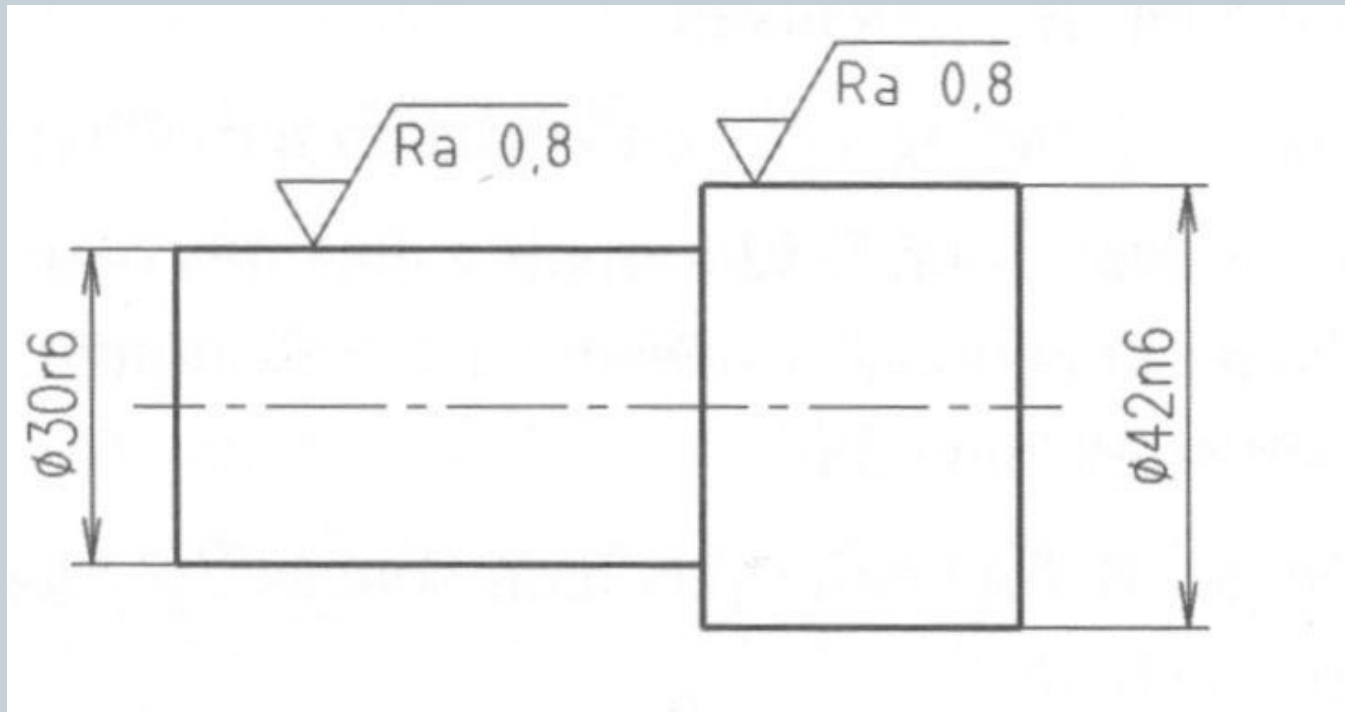


# Blok s atributy



Př.

Doplňte značky drsnosti povrchu (využijte bloků):



# Závěr



## Literatura:

[1]<http://www.solicad.com/download/progecad/manual/progecad-manual-cz.pdf>